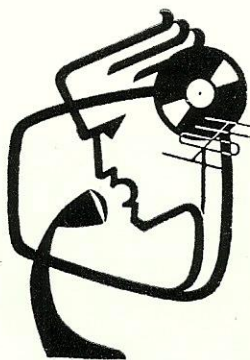


K, FERNSEH- STELLUNG



prises casque et télécommande. Sortie Haut-Parleur supplémentaire - Fente de collage pour montage des bandes - Alimentation 110 - 127 - 150 - 220 - 240 V. alternatif 50 p/s avec possibilité transformation 60 p/s - Tubes EF 86, ECC 83, EL 95, EM 84, 2 redresseurs au sélénium - Dimensions :

Appareil de table - 142 mm × 309 mm × 234 mm, poids : 7,4 kg.

Appareil valise 165 mm × 315 mm × 320 mm, poids : 9,5 kg.

LE « MAGNETOPHON 85 » caractéristiques :

2 vitesses - Diamètre des bobines 18 cm - 2 vitesses - 19 cm/s et 9,5 cm/s - Double piste - Gammes de fréquences 30 à 20.000 p/s à 19 cm/s et 30 à 15.000 p/s à 9,5 cm/s - Commandes par touches entièrement automatiques - Trois entrées : Micro - Radio - Phono - Avance et retour rapide - touche d'arrêt instantané - Compteur avec remise à zéro - Arrêt automatique en fin de bande par contact métallique - Prises casque et télécommande - Alimentation 110 - 127 - 150 - 220 - 240 V - alternatif 50 p/s avec possibilité transformation 60 p/s - Tubes EF 86, ECC 83 - ECC 81, EM 71 - redresseurs au sélénium - B 250C65, B 2598 - E 30C 5 - Dimensions 185 mm × 395 mm × 290 mm - Poids : 12 kg.

LE «MAGNETOPHON 85 KL »

Même modèle que le 85 - avec deux haut-parleurs incorporés pouvant être coupés - réglage séparé des graves et des aigus - Sortie Haut-Parleur supplémentaire - Dimensions 200 × 455 × 415. Poids : 15 kg.

AEG Magnétophon 76

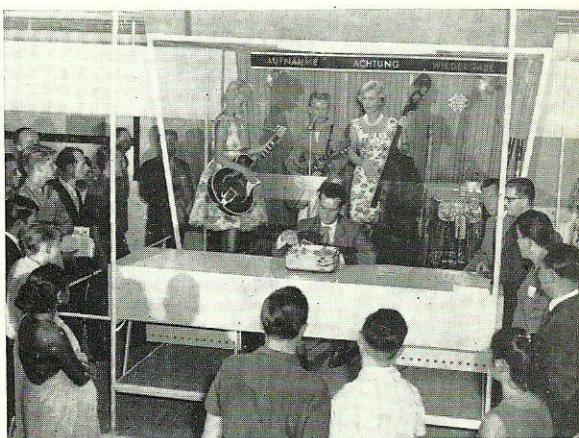


LE « MAGNETOPHON 85 K »

Même modèle que le 85 KL avec ampli «Push-Pull».

« MAGNETOPHON 76 »

Ce modèle, dernier né des fabrications A E G - TELEFUNKEN est assez révolutionnaire. Il permet en effet, de doubler les durées d'enregistrement, grâce à deux nouvelles têtes d'enregistrement et de lecture qui réalisent l'enregistrement et la lecture sur quatre pistes, avec la bande de 6,3 mm de large (au lieu de 2 pistes avec les magnéto-



Sur le stand Telefunken, une cabine d'enregistrement. Les enregistrements du "Trio" étaient réalisés devant les spectateurs. L'appareil utilisé était un "Magnétophon 76" - "Sans Voir", il était pratiquement impossible de reconnaître l'original de l'enregistrement. Cette attraction remportait un très gros succès.

phones classiques). Les autres caractéristiques de ce modèle sont identiques à celles du magnétophone 75. Nous ne manquerons pas, dans un prochain numéro de vous donner de plus amples détails sur cette toute nouvelle technique.

« MAGNETOPHON M 24 »

Il s'agit là d'un magnétophone semi-professionnel particulièrement intéressant pour les amateurs avertis. Il prend place entre les appareils dits « d'amateurs » et les grands enregistreurs de studio. Il est construit selon les principes habituels des appareils professionnels.