

Fertigungssaison 1955/56

AM-ZF-Abgleich 468 kHz

Bereich Drehko-Stellung	Ankopplung des Meßsenders	Abgleich	Empfindlichkeit	Bemerkungen
LW eingedreht	G ₁ EF 89	(I) u. (II) Maximum	76 mV	mit wechselseitiger Bedämpfung (10 kΩ + 5 nF) in Reihe abgleichen. Bandbreite ± 1,5 kHz Trennschärfe 1 : 120
	G ₁ ECH 81	(III) u. (IV) Maximum		
MW eingedreht	an Antenne	(V) Minimum	Sperrtiefe 1 : 10	
1 MHz	G ₁ ECH 81		7,6 μV	Mischempfindlichkeit

AM-Oszillator und Vorkreisabgleich

Bereich Frequenz Zeigerstellung	Oszillator	Vorkreis	Schwingspannung üb. d. Bereich	Empfindlichkeit μV	Spiegel-selektion	Bemerkungen
MW	560 kHz	① Maximum	9 . . . 21 V	3,5	1 : 1000	Zeigeranschlag auf Marke bei 510 kHz. Wenn LW-Vorkreis-spule nicht vorabgeglichen ist, muß nach LW-Abgleich MW nachgeglichen werden.
	1400 kHz	③ Maximum		3,5	1 : 500	
LW	160 kHz	⑤ Maximum	14 . . . 21 V	3	1 : 3000	

Empfindlichkeit auf 50 mV bezogen, Meßsender mit 400 Hz 30% moduliert

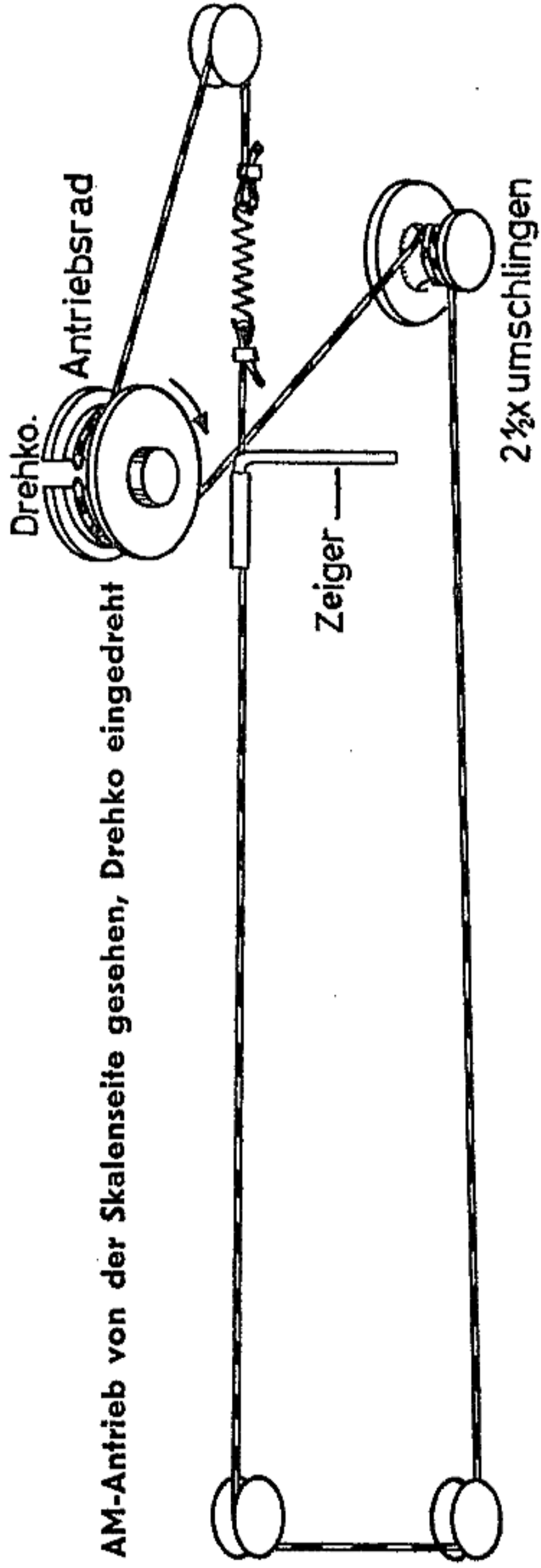
FM-ZF-Abgleich 10,7 MHz

Meßsender Modulation	Ankopplung des Meßsenders	Abgleich	Abgleichsanzeige	Empfindlichkeit	Bemerkungen
AM-FM oder unmoduliert	G ₁ EF 89	(a) Maximum	Röhrenvoltmeter an R 5	8,3 mV	Statt Röhrenvoltmeter kann ein mA-Meßer (0,1 - 1 mA) mit R 5 in Reihe gesch. werden. Das Röhrenvoltm. soll dabei ca. 1 V ≈ anz. Der mittlere Kern darf nicht veränd. werd.
AM		(b) Minimum	Outputmeter und RV an R 5		
AM-FM oder unmoduliert	G ₁ ECH 81	(c) Maximum (d) Maximum	Röhrenvoltmeter an R 5 (bei FM Outputmeter)	0,16 mV	
	An Meßpunkt (x) auf der Rückseite des UKW-Aggregates ausgeführt	(e) Maximum (f) Maximum			

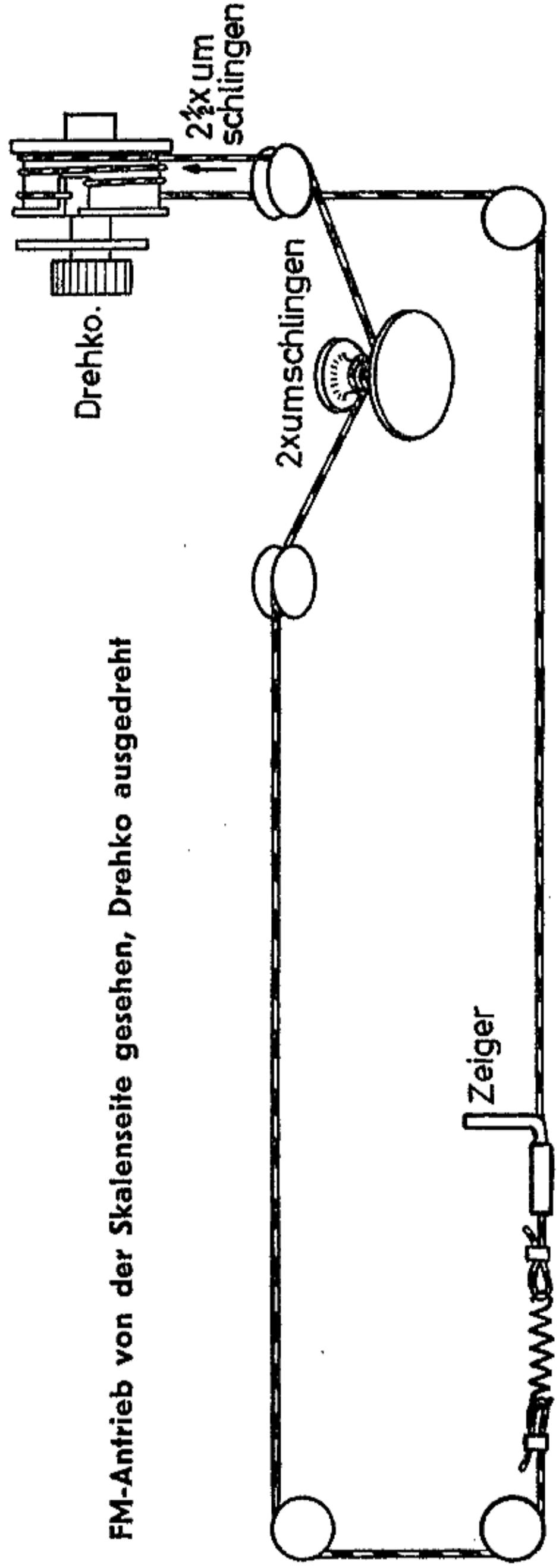
FM-Oszillator und Vorkreisabgleich

Meßsender Frequenz Zeigerstellung	Abgleich	Abgleichsanzeige	Schwing-sp. üb. d. Bereich	Empfindlichk.	Bemerkungen
91,5 MHz	(A) Inneres Maximum	Outputmeter	3 - 4 V	2,5 kTo	Da der Kreis (D) sehr breit ist, wird er ca. 2 mm unter dem oberen Spulen-köperrand eingestellt.
88 MHz	(B) Maximum				
99,5 MHz	(C) Maximum				
88 MHz	(D)				

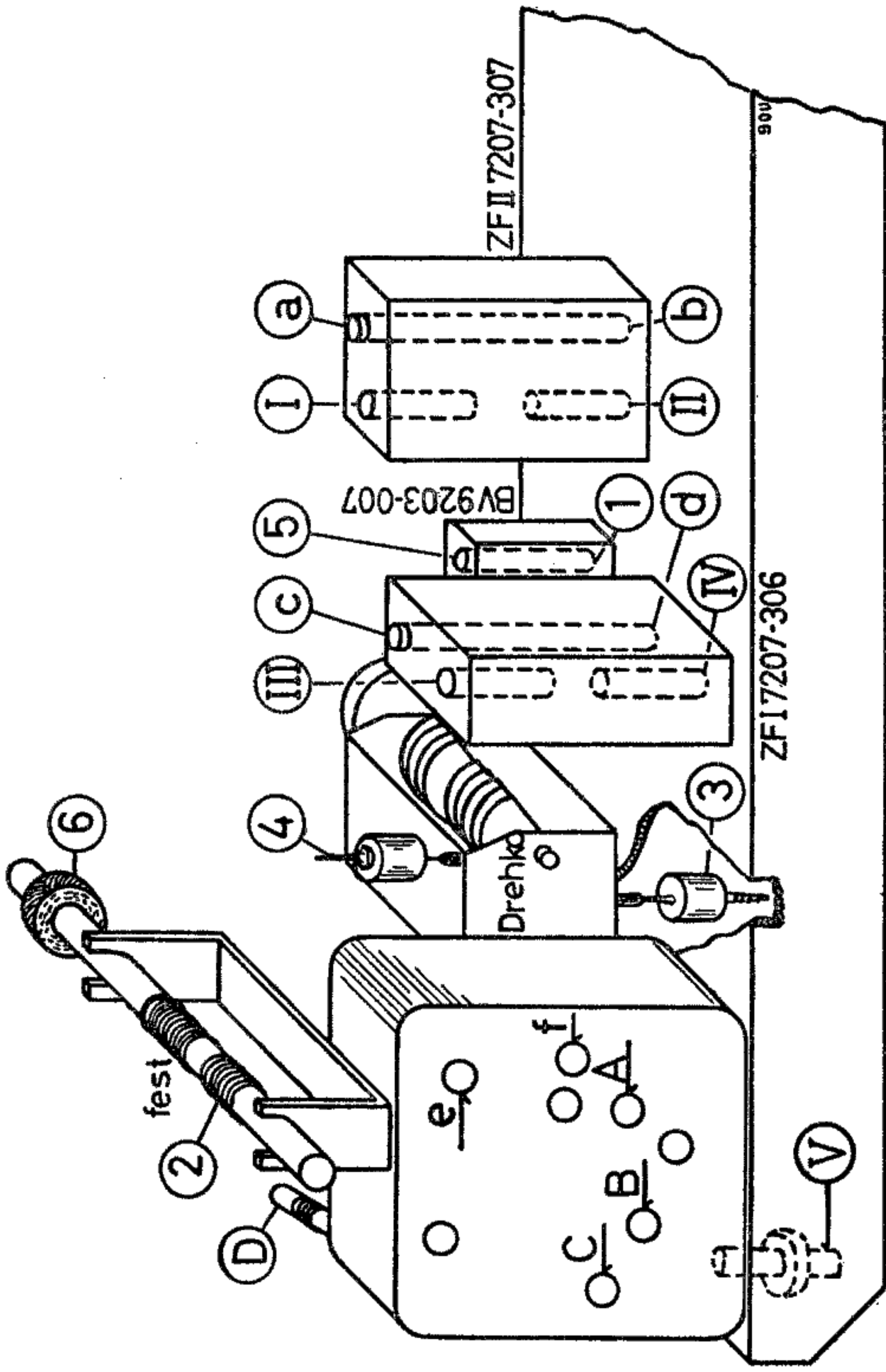
AM-Antrieb von der Skalenseite gesehen, Drehko eingedreht



FM-Antrieb von der Skalenseite gesehen, Drehko ausgedreht



Seillänge AM-FM ca. 1100 mm lang



Chassis Rückansicht

