

DOCUMENTATION TECHNIQUE
RADIO-TELEVISION-ELECTRO ACOUSTIQUE

Continental Edison

MAGNETOPHONE
A CASSETTES
MC8950



service après-vente BP.110 7 rue ampère 91302 massy tel 920 84 72

Cette documentation technique complémentaire ne traite que les chapitres spécifiques au présent appareil. Pour les autres chapitres se reporter au sommaire ci-dessous.

SOMMAIRE

| | Se reporter à la documentation du MC8750 | Documentation présente |
|---|--|------------------------|
| I – PRISES ET COMMANDES DE L'APPAREIL | • | • |
| II – CARACTERISTIQUES PRINCIPALES | | • |
| III – DEMONTAGE DE L'APPAREIL | • | |
| IV – CIRCUITS IMPRIMES : IMPLANTATION DES ELEMENTS ET SCHEMA DE CABLAGE | | • |
| V – SCHEMA DE PRINCIPE | | • |
| VI – CONTROLES ET REGLAGES MECANQUES | • | |
| VII – LUBRIFICATION ET ENTRETIEN | • | |
| VIII – CONTROLES ET REGLAGES ELECTRIQUES | • | |
| IX – LISTES DES PIECES DETACHEES | • | • |

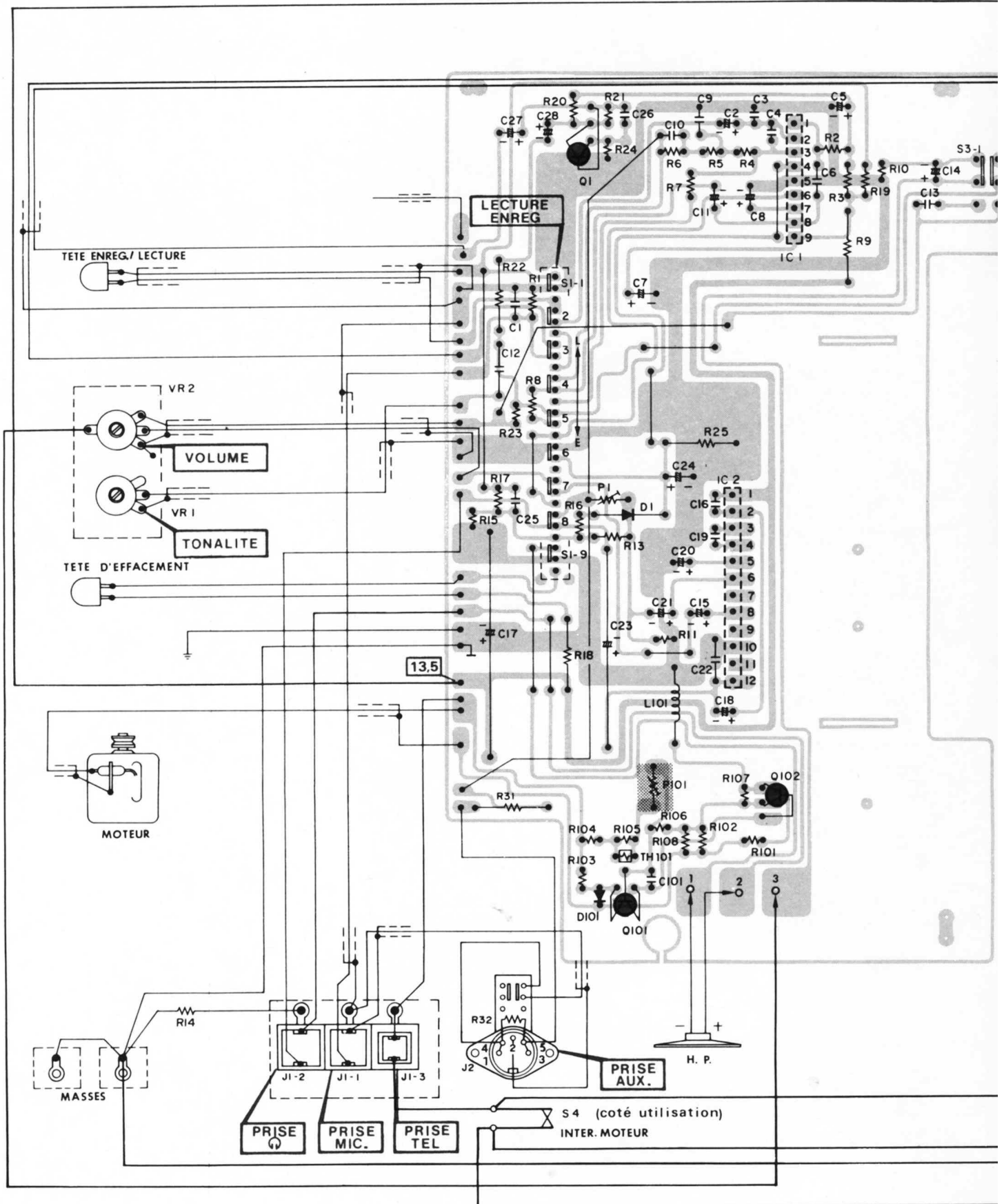
I – PRISES ET COMMANDES DE L'APPAREIL

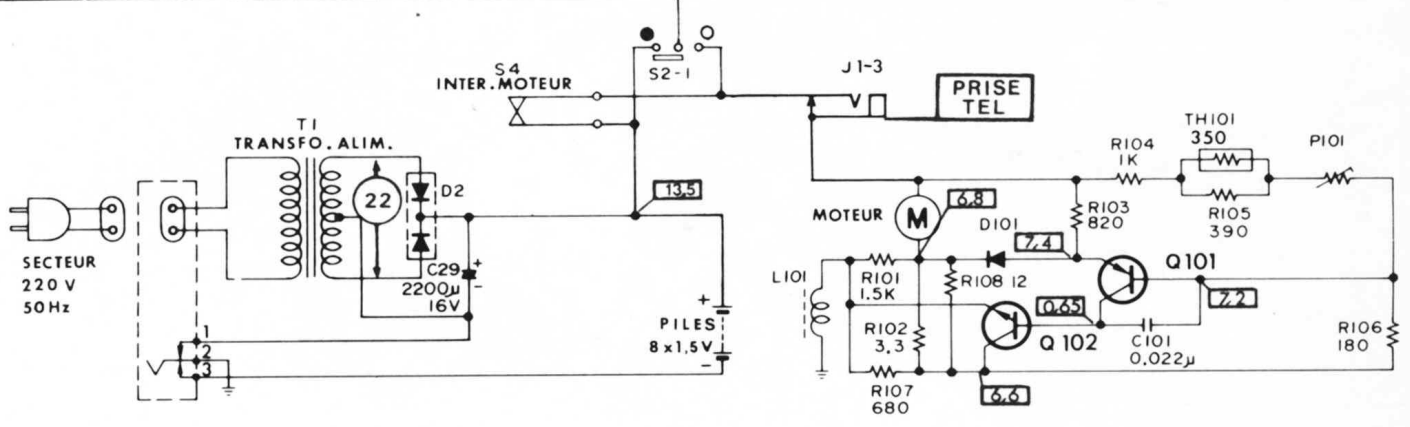
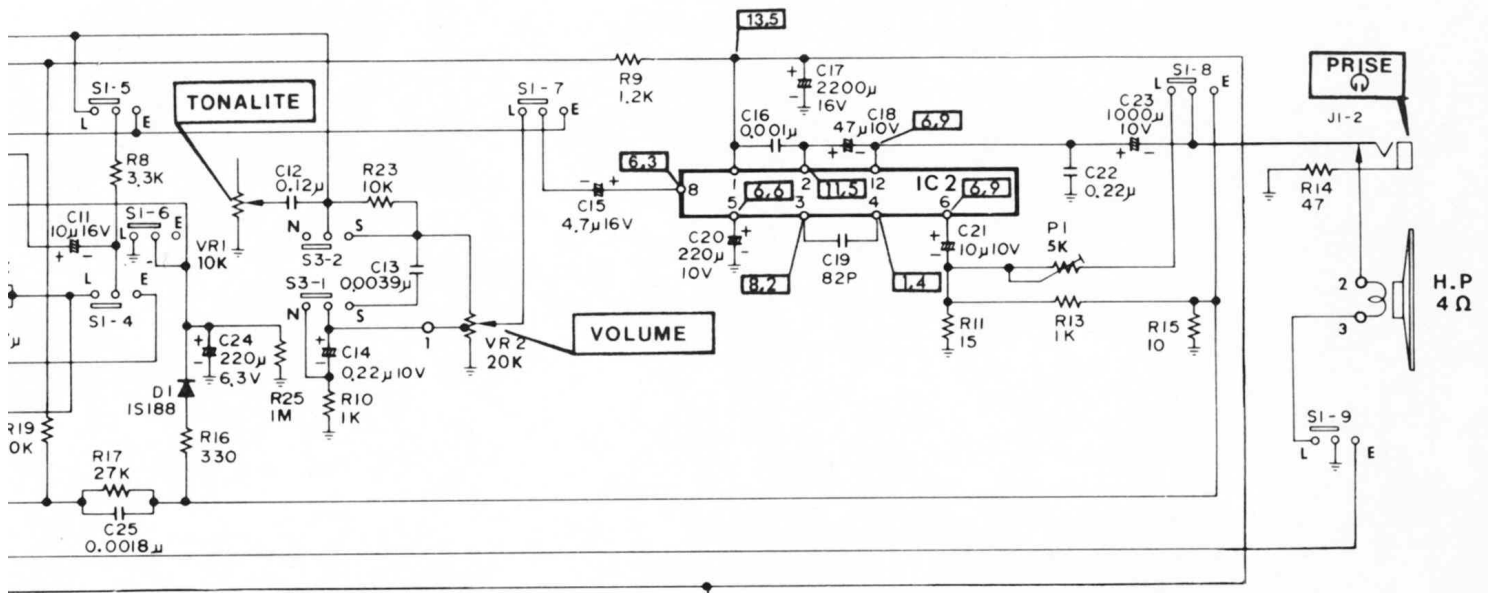
Identiques à celles décrites dans la documentation technique citée en référence dans le sommaire, exceptées pour le repère : **18**. Prise « **AUX.** » pour le raccordement d'un appareil auxiliaire.

II – CARACTERISTIQUES PRINCIPALES

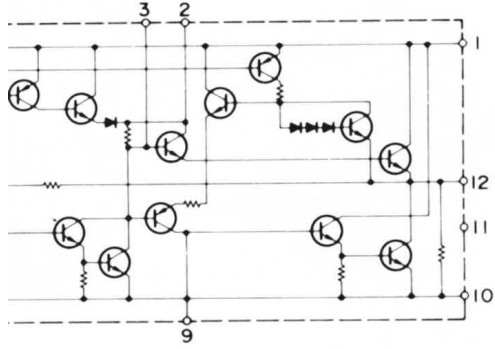
| | |
|--|---|
| TYPE D'APPAREIL | : Magnétophone monophonique à cassettes. |
| ALIMENTATIONS | : Piles et secteur - 220 V - 50 Hz. - 8 piles de 1,5 V type R14. |
| CONSOMMATIONS | : Sur secteur 9 VA. Sur piles 500 mA à Ps nominale. |
| PUISSANCE NOMINALE DE SORTIE | : Sur piles 2,5 W sur Zs = 4 Ω à f = 1 kHz et d = 10%. |
| HAUT-PARLEUR | : Ø 15,5 cm - Z = 4 Ω. |
| PRISES DE RACCORDEMENT | : Prise DIN auxiliaire « AUX. » Ve = 200 μV - Ze = 4,7 kΩ pôles 1, 4 et 2 Vs = 500 mV maximum, variable avec la commande de volume Zs = 27 kΩ pôles 3, 5 et 2. Prise microphone Ø 3,5 mm « MIC » Ve = 200 μV - Ze = 4,7 kΩ. Prise télécommande Ø 2,5 mm « TEL ». Prise casque Ø 3,5 mm « TP » - Z = 4 Ω. |
| CASSETTES UTILISABLES | : Jusqu'à C90 avec bande à oxyde de fer. |
| NOMBRE DE PISTES | : 2. |
| VITESSE DE DEFILEMENT | : 4,75 cm/s à ± 1%. |
| DUREE DE REBOBINAGE | : 120 s avec cassette C60. |
| FLUCTUATIONS TOTALES | : 0,4% crête (pleurage et scintillement). |
| COURBE DE REPONSE ENREG./LECT. | |
| A - 20 dB | : 80 Hz à 6,3 kHz à - 5 dB. |
| TAUX DE DISTORSION PAR HARMONIQUES | : 10% à f = 1 kHz pour Ps nominale. |
| RAPPORT SIGNAL/BRUIT | : 35 dB mesure non pondérée. |
| DIAPHONIE ENTRE PISTES | : 60 dB. |
| EFFICACITE D'EFFACEMENT | : 50 dB. |
| DIMENSIONS | : L.300 - H.220 - P.100 mm. |
| MASSE | : 2,4 kg sans piles. |
| ACCESSOIRES | : Cordon secteur. Microphone à télécommande. Cassette C60. |

IV - CIRCUITS IMPRIMES : IMPLANTATION DES ELEMENTS E

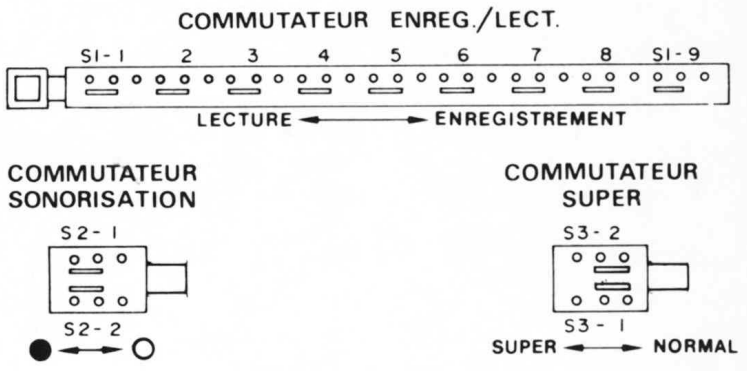




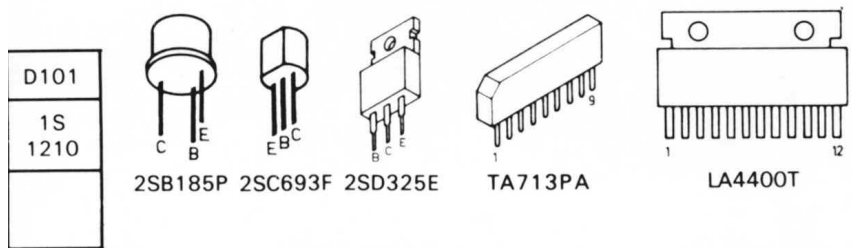
RES
LA4400T



COMMUTATIONS



BROCHAGE DES SEMI-CONDUCTEURS



LEGENDES ET CONDITIONS DE MESURES

