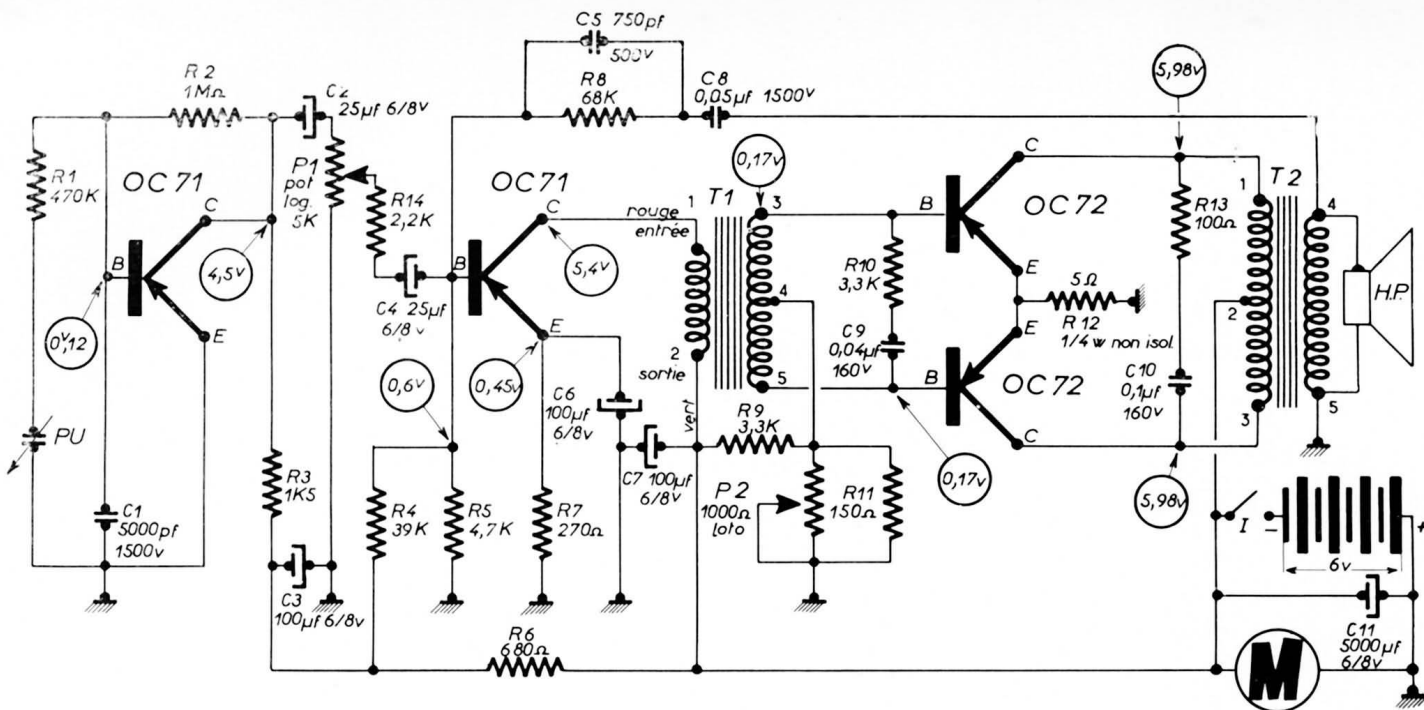




DOCUMENTATION TECHNIQUE  
**ELECTROPHONE 4 T 8**

*Pathe*

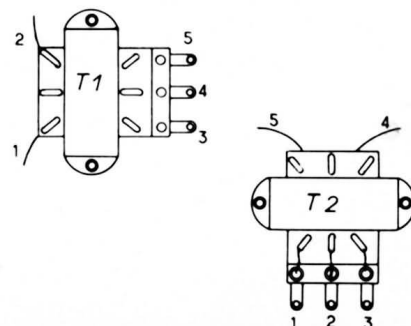
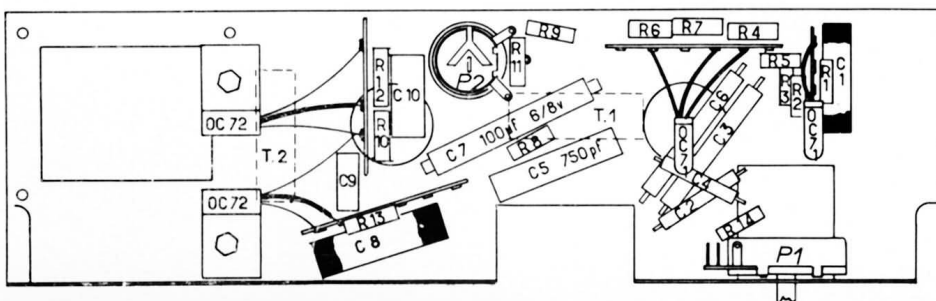




Qté	DESIGNATION	REFERENCE
<b>EQUIPEMENT DE MALLETTE</b>		
1	Mallette équipée	9542011
4	Support	4186027
1	Grille de H.P.	6232002
4	Rondelle carton	5463012
1	Haut-parleur ( 4,5 $\Omega$ )	3345007
1	Rondelle feutre $\varnothing$ 6,2 x 26 x 1,5	5460008
4	Vis ( fixation H.P. )	5152000
4	Rondelle	5410003
4	Ecrou borgne ( fix H.P. )	5313010/4
1	Taquet ( fil acier $\varnothing$ 4 )	6440000/8
2	Vis à bois $\varnothing$ 3 x 10	5213002/4
1	Cordon de H.P. équipé	9844001
1	Prise femelle	1131006
1	Boîtier à piles monté	9544023
4	Pile 1,5v	3120001
2	Rondelle cuvette	5470000
2	Vis $\varnothing$ 3 x 16	5132002
2	Rondelle $\varnothing$ 10 x 3,2 x 1	5410003/4
2	Ecrou	5313010/4
2	Grenouille	9344007
2	Charnière (élément sup.)	6349003
2	Charnière (élément inf.)	6290029
4	Pied caoutchouc	5752001
3	Rivet	6292013
1	Poignée	6412001
20	Vis à bois (métal doré)	5170015
<b>EQUIPEMENT DE CHASSIS</b>		
1	Passer fil caoutchouc ( fix.chassis )	1040005
1	Anneau Invarc ( fix.chassis )	5511000
1	Transfo intermédiaire T1	1201023
1	Transfo de sortie T2	1201024
1	Potent. (P1) sans inter. 5Ka. lg.	1583000D
1	Potent. (P2) sans inter. 1Ka. type LOTO	1570001

N O M E N C L A T U R E

Qté	DESIGNATION	REFERENCE
1	Rondelle denture inter. $\varnothing$ 10	1140000
1	Bouton commande volume	6210017
1	Cordon de H.P. ( avec prise mâle )	9844000
1	Prise mâle	1130001
1	Plaquette relais 4 cosses ( miniature )	1051006
1	Plaquette relais 5 cosses ( miniature )	1051007
1	Plaquette relais 6 cosses ( miniature )	1051012
1	Câble blindé	1470005
<b>RESISTANCES</b>		
R 1	470 K $\Omega$ $\pm$ 10% 1/2w	1501661
R 2	1M $\Omega$ " "	1501541
R 3	1,5 K $\Omega$ " "	1500141
R 4	39K $\Omega$ " "	1500641
R 5	4,7 K $\Omega$ " "	1501741
R 6	680 $\Omega$ " "	1501721
R 7	270 $\Omega$ " "	1500004
R 8	68K $\Omega$ " "	1501581
R 9	3,3 K $\Omega$ " "	1501631
R10	3,3K " "	1501631
R11	150 $\Omega$ " "	1501731
R12	5 $\Omega$ $\pm$ 5% 1/4w non isolée	1520080
R13	100 $\Omega$ $\pm$ 10% 1/2w	1500111
R14	2,2K $\Omega$ " "	1501591
<b>CONDENSATEURS</b>		
C1	Papier 5000pf $\pm$ 10% 1500v	1332005
C2	Electr. 25 $\mu$ f + 50 - 20% 6/8v	1369002
C3	Electr. 100 $\mu$ f + 30 - 20% 6/8v	1369001
C4	Electr. 25 $\mu$ f + 50 - 20% 6/8v	1369002
C5	Styrof. 750pf $\pm$ 5% 500v	1320008
C6	Electr. 100 $\mu$ f + 30% - 20% 6/8v	1369001
C7	Electr. 100 $\mu$ f + 30% - 20% 6/8v	1369001
C8	Papier 50000 pf $\pm$ 10% 1500 v	1332008
C9	Papier métal. 40000 pf $\pm$ 20% 160v	1344000
C10	Papier métal. 0,1 $\mu$ f $\pm$ 20% 160v	1344001

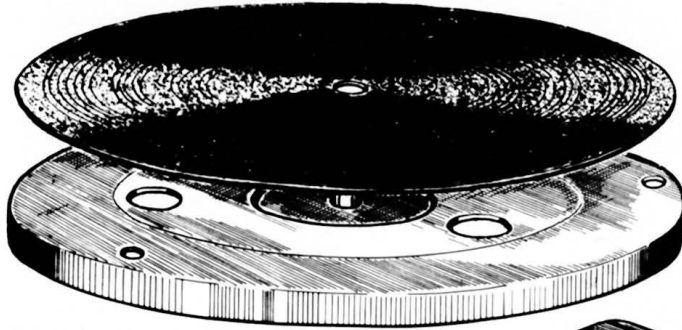




CENTREUR 45 TOURS 35371

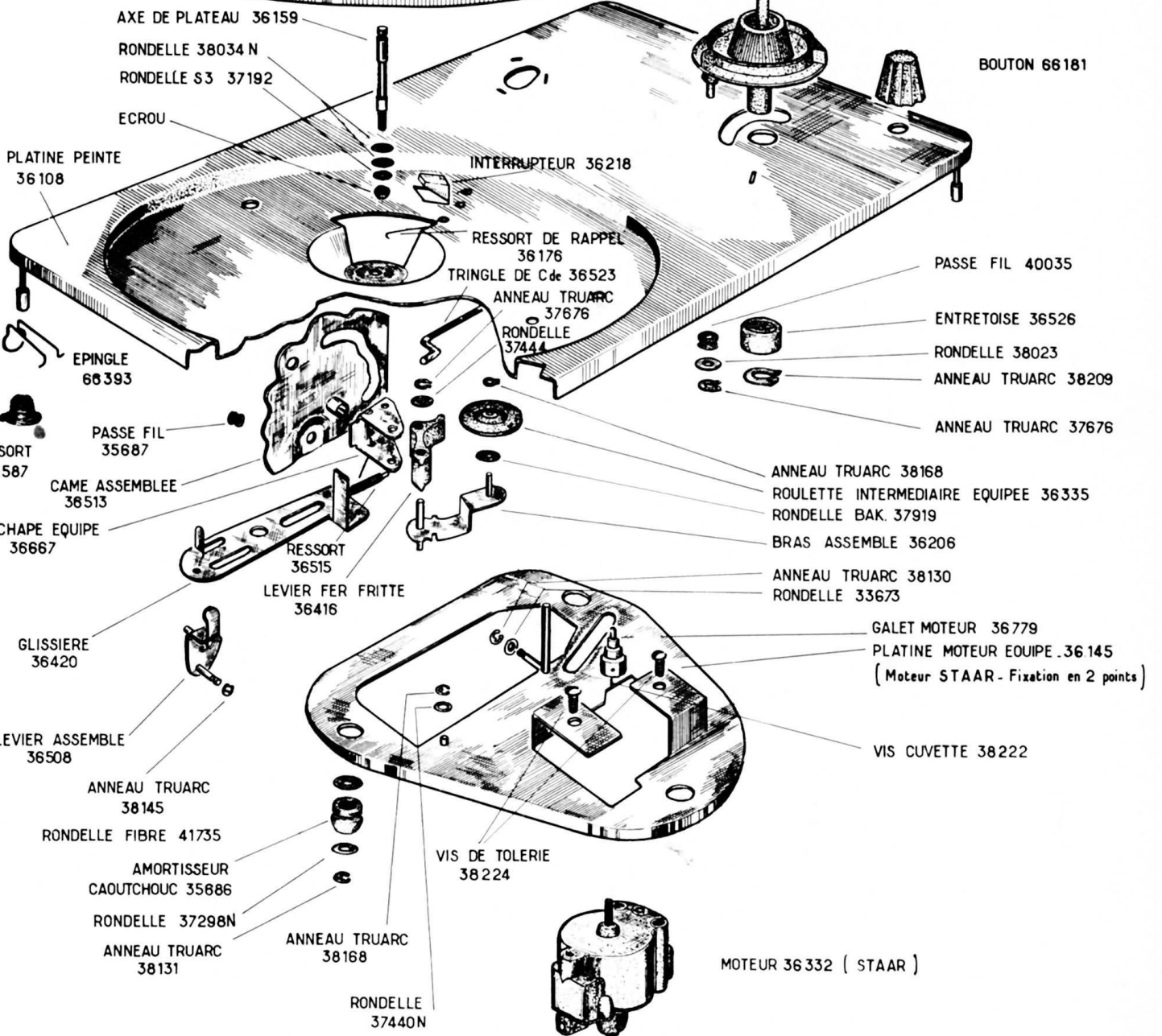


CLIP DE PLATEAU 36162



GARNITURE DE PLATEAU 36071

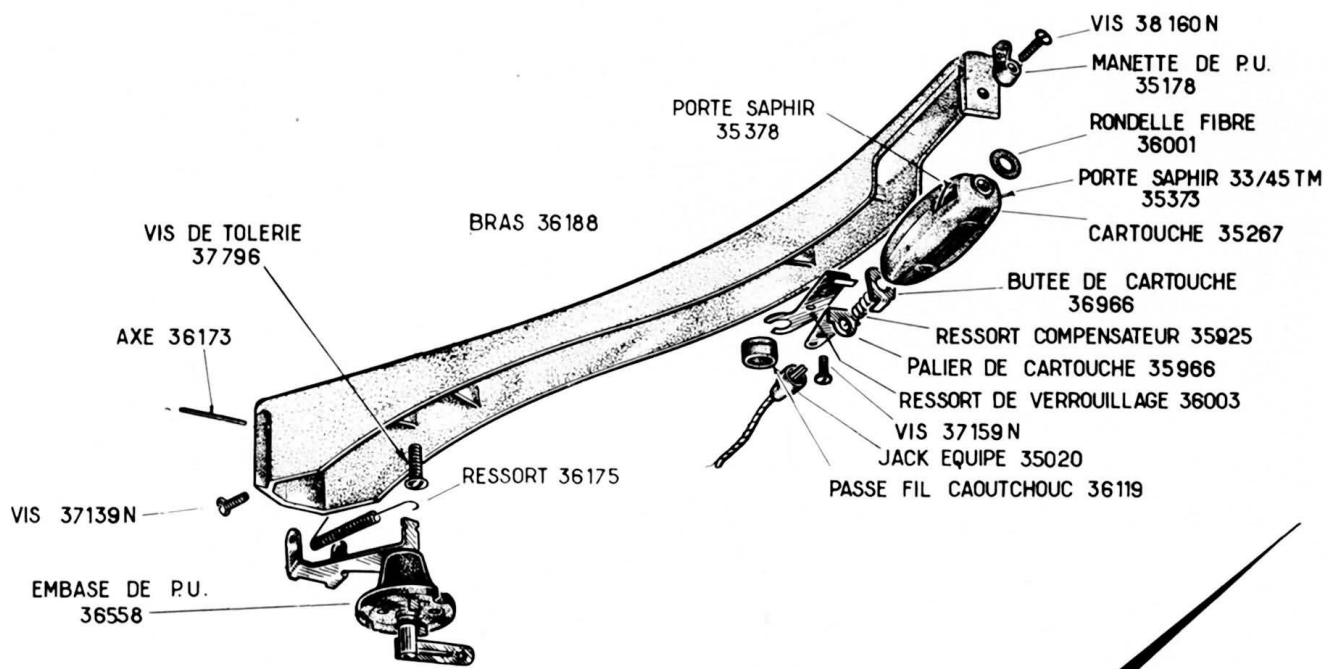
PLATEAU EQUIPE 36525



# PLATINE 619 U



# DETAILS DU BRAS DE P.U.



TRINGLE ARRET AUTOMATIQUE 36556

ANNEAU TRUARC 38145

LEVIER NYLON MOULE 36491

PATIN 36160

RESSORT 36333

AXE LAITON 35667

RONDELLE 37928N

ANNEAU TRUARC 38145

**ELECTROPHONE 4T8**

## CARACTERISTIQUES PRINCIPALES

Type 4 T 8 électrophone à transistors

Présentation Valise gainée

Transistors 2OC.71 - 2OC.72

Puissance de sortie . 200mw pour un taux de distorsion inférieur à 5% à 400 Hz

Haut parleur elliptique 120 x 190 mm impédance 4,5  $\Omega$

Equipement lecteur . platine tourne disques 619 U . 4 vitesses

16 - 33 - 45 - 78 T/m - arrêt automatique - cellule piezo-électrique

Tension d'alimentation . 6 v. continu. (4 piles 1,5, montage série)

Consommation : moteur en position débrayée 28 mA

16 T/m disque 30 cm 38 mA

33 T/m disque 30 cm 42 mA

45 T/m disque 17cm 44 mA

78 T/m disque 25cm 54 mA

Amplificateur ( pour 1v de Tension de sortie . charge 5  $\Omega$  ) 58 mA

Cotes d'encombrement maximum

hauteur 160 mm

longueur 365 mm

profondeur 280 mm

poids 4,5 kg