

1975

CARACTÉRISTIQUES

Circuit intégré : 1

Transistors : 3

Diodes : 4

Redresseur : 1

Gammes d'ondes : 4

PO : 520 à 1620 KHz

GO : 147 à 275 KHz

OC1 : 2,18 à 6,7 MHz

OC2 : 6,5 à 19 MHz

Puissance nominale de sortie :

900 mW sur piles

1,5 W sur secteur

Haut parleur : rond diamètre 100 mm

Impédance du H.P. : 8 Ohms

Alimentation : 9 V par piles

(2 x 4,5 V) type PL 20

Secteur 127/220 V

Commutation automatique de l'alimentation par diode (mise hors circuit des piles dès que l'appareil est relié au réseau)

Consommation : 10 à 200 mA sur piles suivant réglage de la puissance sonore

Prise : antenne extérieure type auto

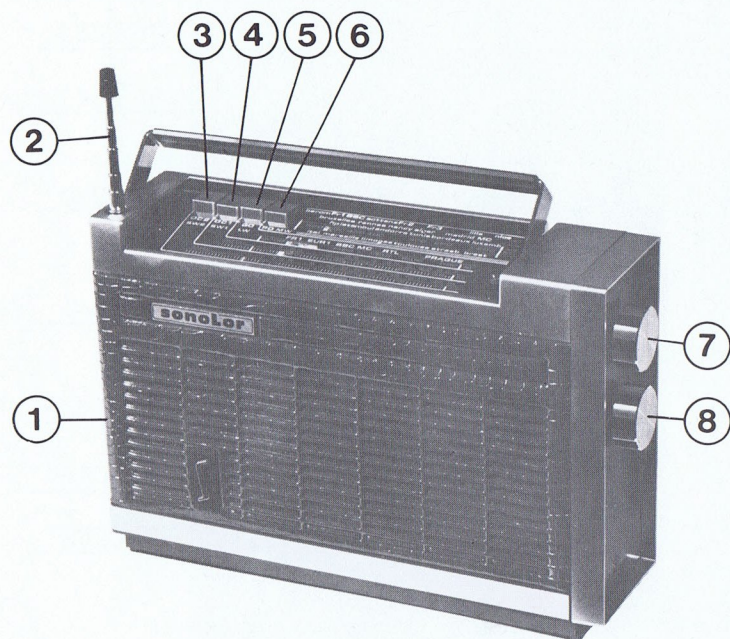
Antennes : Ferrite en PO-GO télescopique en OC1-OC2 extérieure en PO-GO-OC1-OC2

Dimensions :

L : 260 mm

H : 175 mm

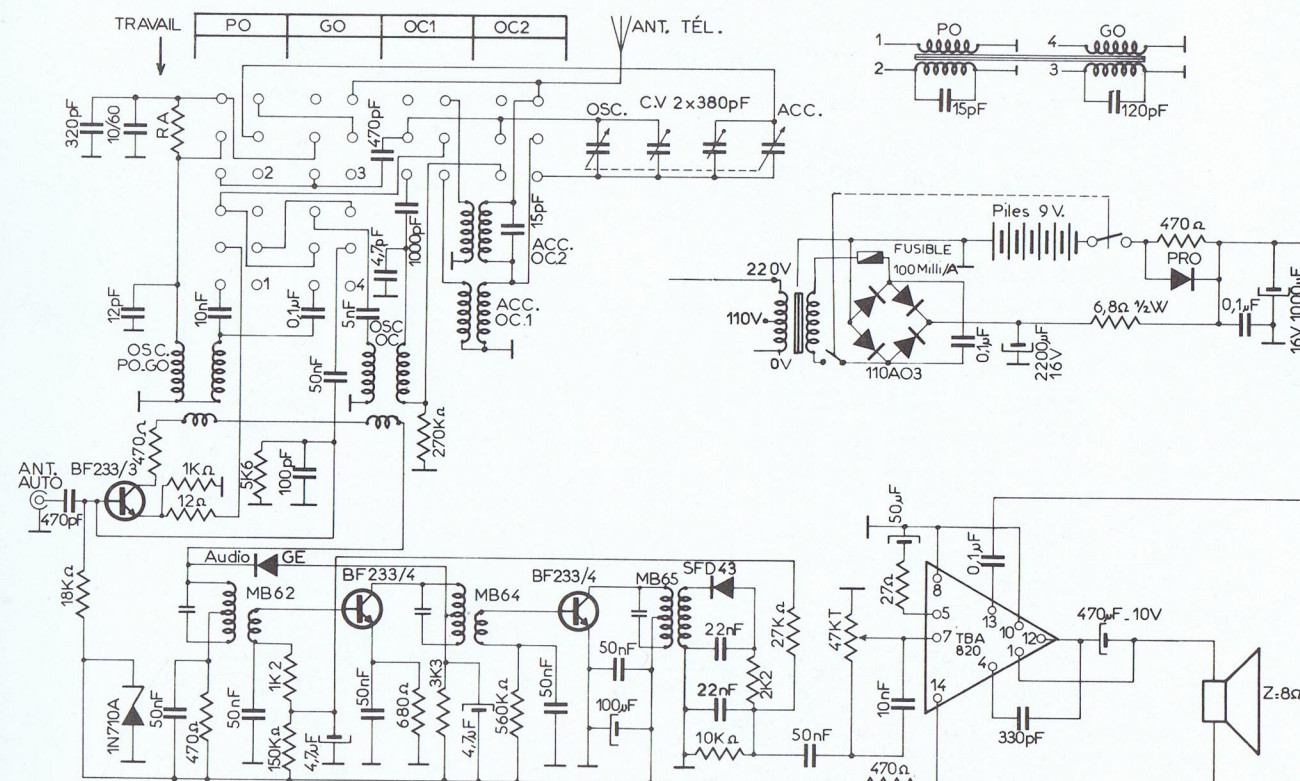
P : 70 mm



COMMANDES

1. Prise antenne extérieure
2. Antenne
3. OC2-SW2
4. OC1-SW1
5. GO-LW
6. PO-MW
7. Recherche des stations
8. Arrêt/Marche - puissance sonore

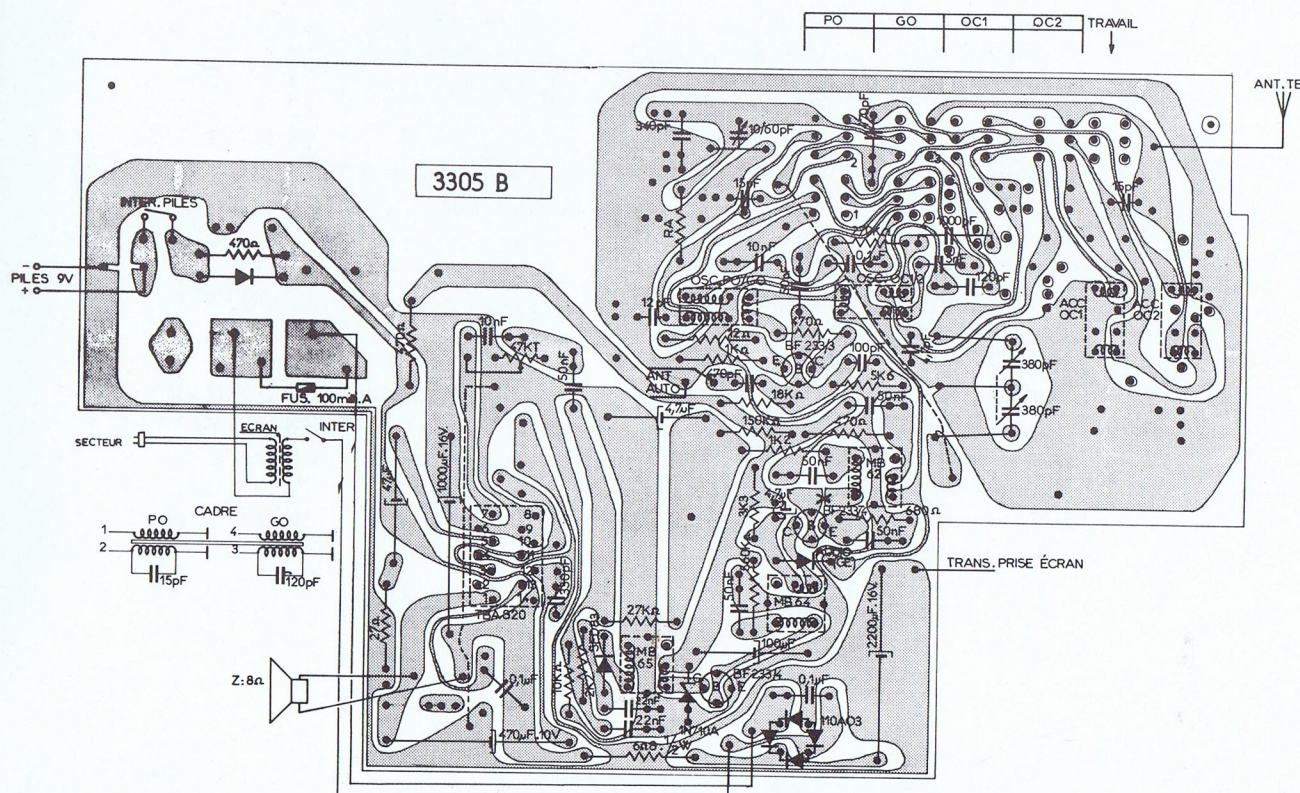
SCHÉMA



| POINTS D'ACCORDS |
|---------------------|
| PO 574KHz - 1400KHz |
| GO 204KHz |
| OC1 2,4MHz |
| OC2 7,5MHz |

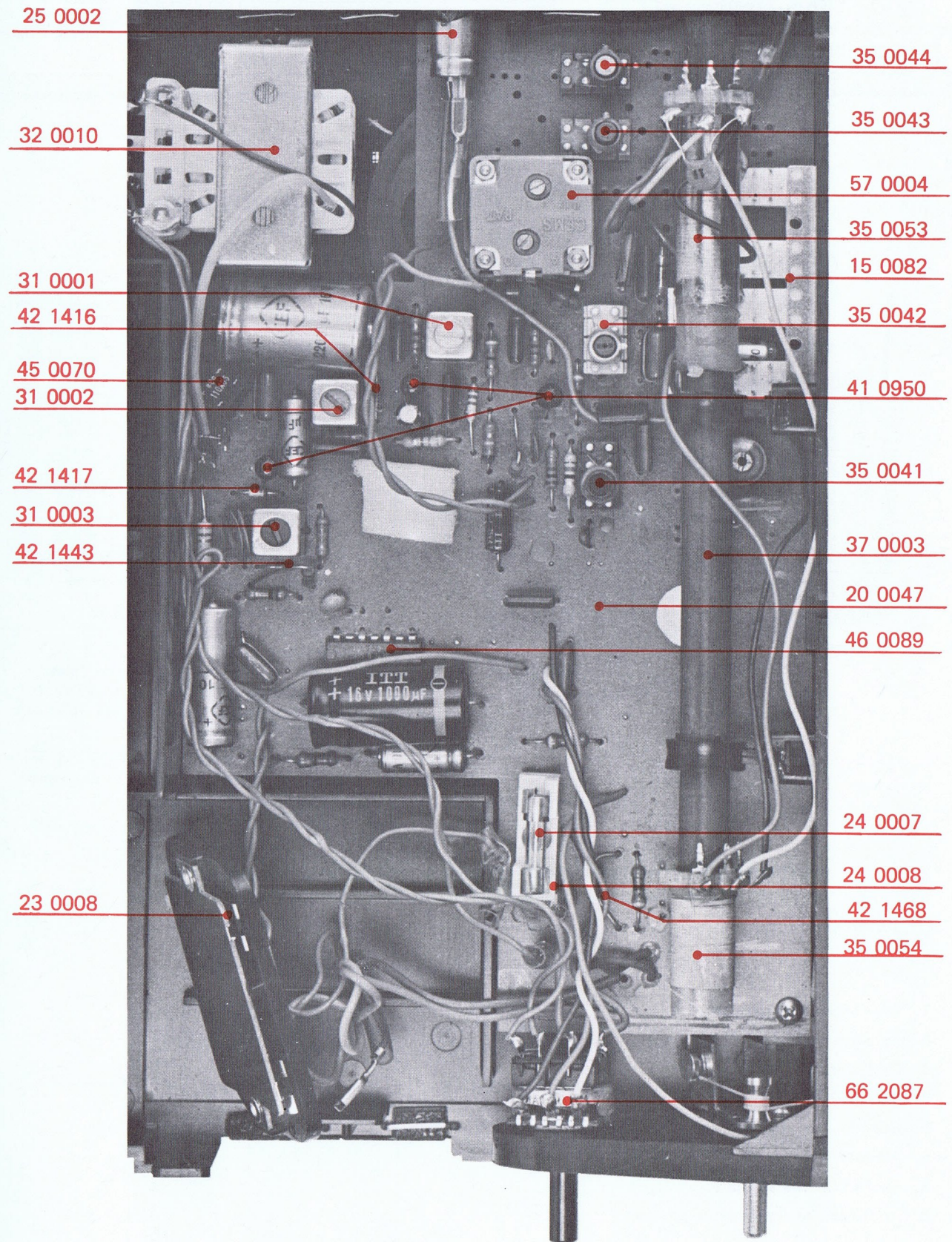
| GAMMES COUVERTES |
|--------------------|
| PO 520 à 1620 KHz |
| GO 148 à 275 KHz |
| OC1 2,18 à 6,7 MHz |
| OC2 6,7 à 19 MHz |

CÂBLAGE



NOMENCLATURE

| DESIGNATION | CODE SONOLOR |
|--|--------------|
| Touches 3311 | 15 0082 |
| Circuit imprimé 3305 GYPSY | 20 0047 |
| 5 x 20 100 MA RKG | 24 0007 |
| Porte-fusible 918/02 | 24 0008 |
| MF MB 62 | 31 0001 |
| MF MB 64 | 31 0002 |
| MF MB 65 | 31 0003 |
| Bobine osc. PO/GO G 124 | 35 0041 |
| Bobine osc. OC1/OC2 G 2015 | 35 0042 |
| Bobine acc. OC1 G 3024 | 35 0043 |
| Bobine acc. OC2 G 3025 | 35 0044 |
| trans. BF 233/4 | 41 0950 |
| Diode AUDIO | 42 1416 |
| Diode SFD 43 | 42 1417 |
| Diode BZX 46C 6V8 | 42 1443 |
| Diode PRO | 42 1468 |
| Pont redresseur 110 A03 SILEC | 45 0070 |
| Circuit intégré TBA 820 SGS | 46 0089 |
| Contacteur 4 PN 10 GYPSY | 53 0044 |
| CV 2 x 380 + 2 TRIMMERS réf. 2763 | 57 0004 |
| Canon antenne 2755 | 04 0030 |
| Supports cadre 2726 | 04 0031 |
| Poulie DE CV 2469 | 04 0047 |
| Axe DE CDE 3319 | 04 0092 |
| Jonc extrémité 3322 C | 04 0093 |
| Poulies 3363 BOISIER | 05 0010 |
| Ressort 2399 PAT PAROTEAU | 06 0011 |
| Tarlatane COQ AR 3123 | 11 0090 |
| COQ AR 3316 | 11 0100 |
| COQ AV 3315 | 11 0101 |
| Châssis support 3314 | 11 0102 |
| Coussin HF COQ AR 3331 | 11 0107 |
| Tarlatane 3527 | 11 0117 |
| Coussin HF AV 3525 | 11 0118 |
| Poignée NARVAL 3327 FINI EK 16 0 | 12 0012 |
| Cadran 3529 GYPSY | 14 0122 |
| Boutons 3325 NARVAL LPM | 15 0081 |
| Aiguille blanche 3323 | 16 0077 |
| Plaque décor extrémité 3321 | 17 0066 |
| Plaque guide ficelle 3318 | 17 0067 |
| Décors inférieurs auto-collants 3336 | 17 0070 |
| Décor de dessus 3526 | 17 0082 |
| Antenne 150 RE 6869 | 18 0007 |
| Coupleur de piles 5228 LPM | 23 0008 |
| Trappes à piles 3317 | 23 0022 |
| Douille antenne 3606 B MFOM | 25 0002 |
| Transfo. alim. TA 17 A VIS | 32 0010 |
| Bobine cadre PO | 35 0053 |
| Bobine cadre GO | 35 0054 |
| Barreau ferrite de 200 mm 010 | 37 0003 |
| H.-P. 10 DA 8H SIARE | 50 0006 |
| Poten. P 20 2ILC 47KT AXE 23 LIO PL. 5 CAN 7 RADIOH. | 66 2087 |



25 0002

35 0044

32 0010

35 0043

31 0001

57 0004

42 1416

35 0053

45 0070

15 0082

31 0002

35 0042

42 1417

41 0950

31 0003

35 0041

42 1443

37 0003

20 0047

46 0089

24 0007

24 0008

42 1468

35 0054

23 0008

66 2087