

ITT

DIVISION PRODUITS GRAND PUBLIC

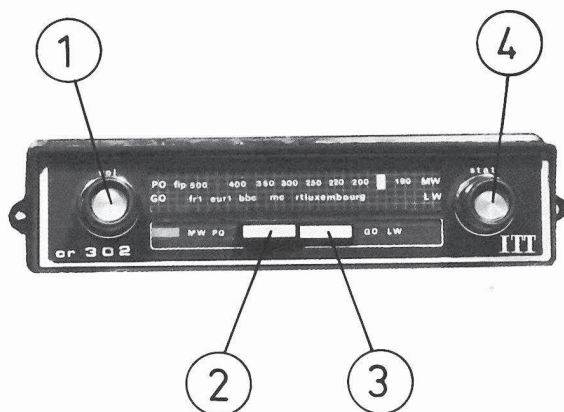
S.A.V

60 / CR 302 / 00

SERVICE DOCUMENTATION

NOTE TECHNIQUE : AUTO-RADIO CR 302 - RUSH - SWING

1975-1976



COMMANDES

- 1 - Molette arrêt-marche et puissance sonore.
- 2 - Touche PO « Petites ondes ».
- 3 - Touche GO « Grandes ondes ».
- 4 - Molette recherche des stations.

CARACTÉRISTIQUES

Transistors : 3.**Diodes :** 3 dont une zener.**Circuit intégré :** 1.**Gammes d'ondes :**

PO = 520 à 1 620 kHz — 185 à 576 m.
 GO = 148 à 267 kHz — 1 100 à 2 000 m.

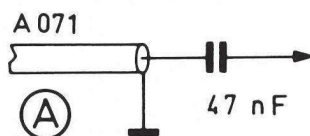
Puissance nominale de sortie : 3,5 W à 3 % de distorsion.**Alimentation :** 14 V (moins à la masse).**Haut-parleur elliptique :** 12 × 19 mm
Z = 4 ohms.**Fusible :** 2 A sous verre.**Dimensions :** H = 45 mm — L = 185 mm
P = 40 mm.

RÉGLAGES

Ce récepteur a été soigneusement réglé à la sortie d'usine, il n'est donc pas nécessaire de refaire les réglages. Cependant, dans le cas d'un changement de bobine, procéder dans l'ordre indiqué ci-dessous.

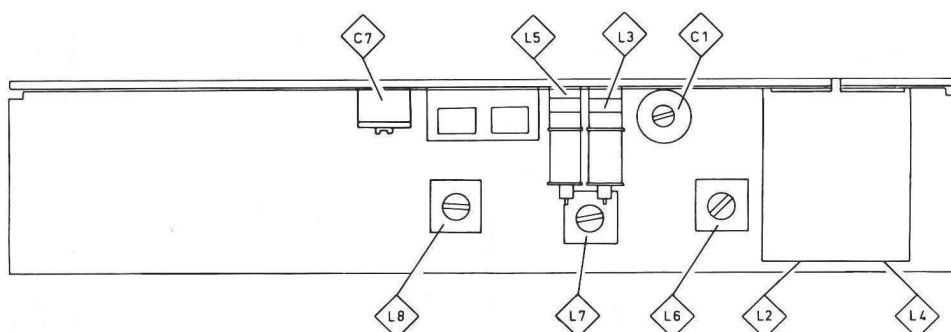
MATÉRIEL NÉCESSAIRE

- Un générateur AM, type METRIX GX 303 A
- Un contrôleur universel, type METRIX 202 A
- Une sonde A conforme au schéma ci-contre (30 cm de fil isolé enroulé autour de l'antenne, en série avec un condensateur de 47 nF branché au générateur).



CONTRÔLE	POINT DE MESURE	MESURE
Courant total Puissance sonore au minimum (lampe allumée).	En série dans l'alimentation	100 mA

ORDRE DE RÉGLAGE	GAMME D'ONDES	GÉNÉRATEUR		POSITION AIGUILLE	POINT D'INJECTION	ÉLÉMENT A RÉGLER	INSTRUCTIONS DE RÉGLAGES
		FRÉQUENCE	MODUL.				
FI	PO	484 kHz	400 Hz 30 %	En butée à droite	Sonde sur antenne	FI 3 noir L6 FI 2 jaune L7 FI 1 blanc L8	Remplacer le HP par une résistance de 10 Ohms. Brancher voltmètre aux mêmes points. Régler pour un maximum de sortie.
OSCILLA- TEUR	PO	520 kHz	»	»	»	L 4	»
		1 620 kHz	»	En butée à gauche	»	C 7	
ACCORD	PO	»	»	»	»	L 2	»
OSCILLA- TEUR	GO	200 kHz	»	BBC	»	L 5	»
ACCORD	GO	»	»	»	»	L 3	»
ACCORD ANTENNE	PO	1 000 kHz	»	Milieu de la gamme	»	C 1	»



DÉMONTAGE

Enlever la partie plastique arrière. Retirer les boutons « Puissance sonore » et « recherche des stations » par extraction ainsi que les rondelles bleues. Retirer les deux vis de fixation situées à l'arrière de l'appareil.

