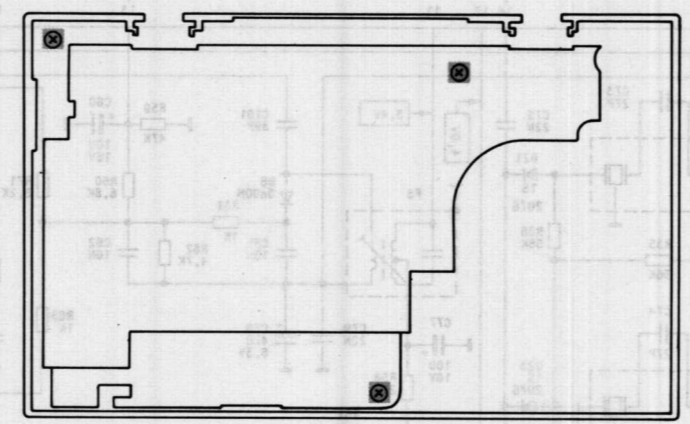
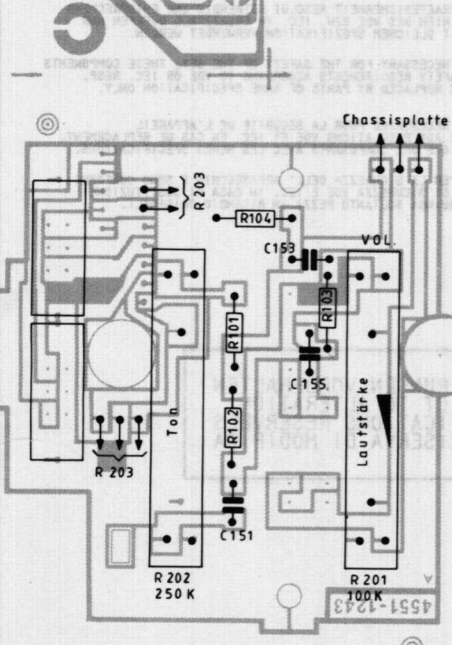


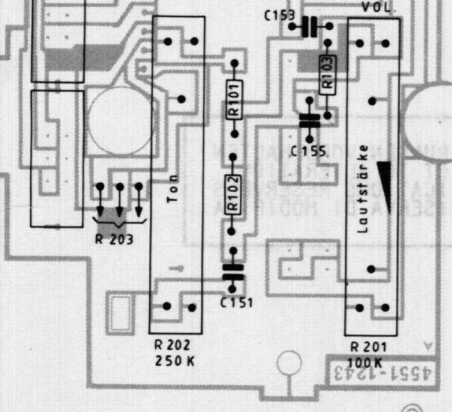
Chassisplatte, Lötseite
CHASSIS BOARD, SOLDER SIDE
CIRCUIT IMPRIME CHASSIS, CÔTE SOUDURES
PIASTRA CHASSIS, LATO SALDATURE



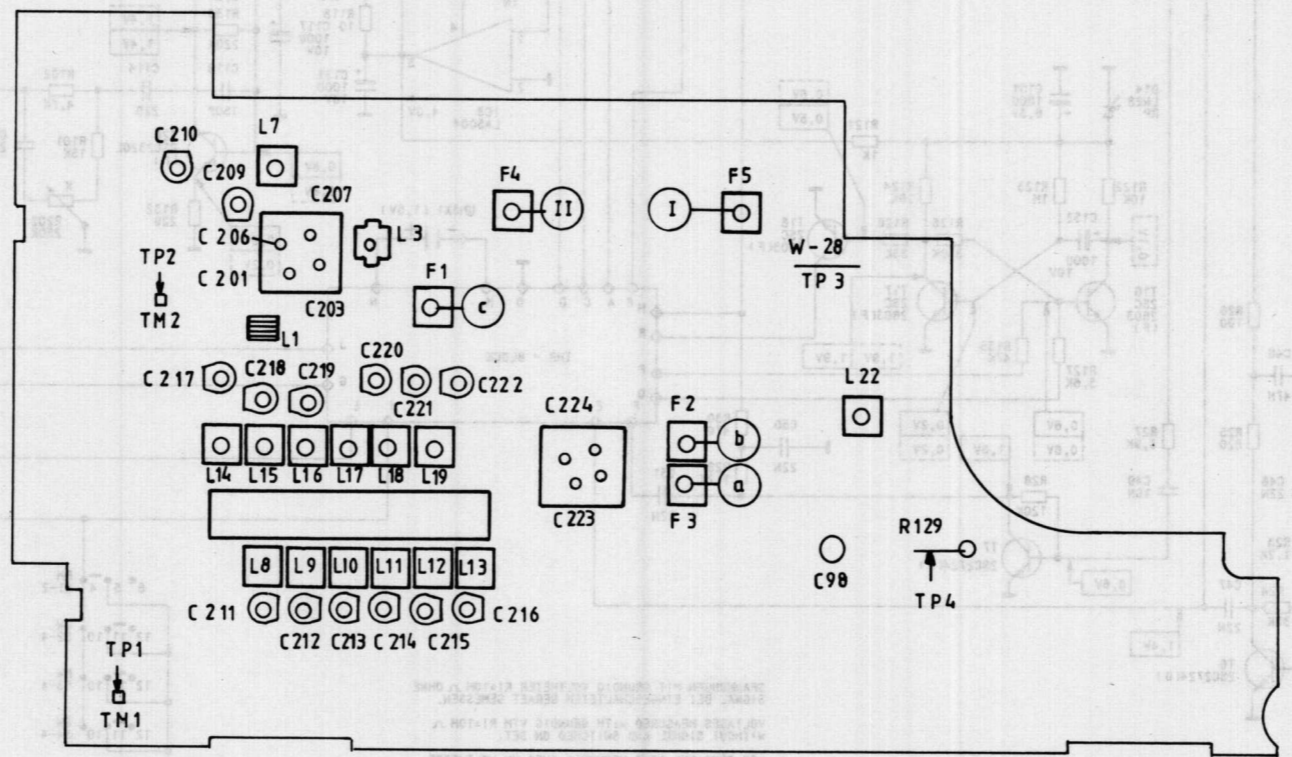
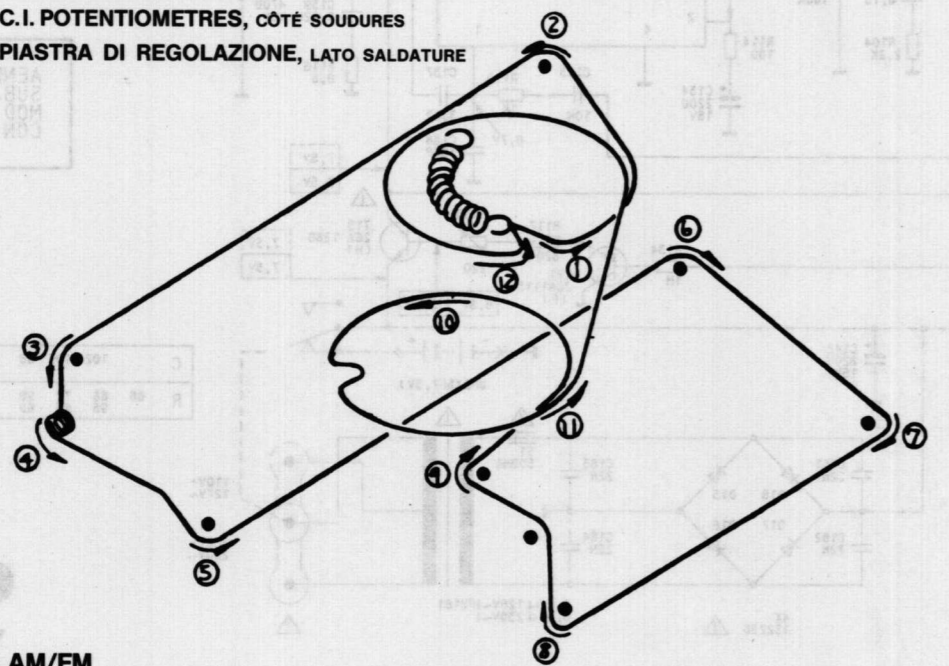
Ausbauskizze
DISASSEMBLY SCHEME
CROQUIS DE DÉMONTAGE
SCHIZZO DI SMONTAGGIO



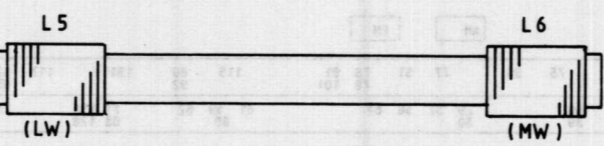
Gleichrichterplatte, Lötseite
RECTIFIER BOARD, SOLDER SIDE
C.I. DE REDRESSEMENT, CÔTE SOUDURES
PIASTRA RADDRIZZATRICE, LATO SALDATURE



Regler-Platte, Lötseite
POTENTIOMETER BOARD, SOLDER SIDE
C.I. POTENTIOMETRES, CÔTE SOUDURES
PIASTRA DI REGOLAZIONE, LATO SALDATURE



Abgleich-Lageplan
ALIGNMENT SCHEME
PLAN DE REGLAGE
PIANO DI TARATURA



AM-FM-Seilzug
 Seillänge ca. 1100 mm

AM-FM-DIAL CORD
 cord length approx. 1100 mm

ENTRAINEMENT AM/FM
 longueur de cable 1100 mm

MONTAGGIO DELLA FUNICELLA AM/FM
 lunghezza della funicella ca. 1100 mm

Chassis-Ausbau

- Gerät auf die Frontseite legen, Batteriefachdeckel öffnen und die Batterien herausnehmen.
- 4 Kreuzschlitzschrauben aus der Rückseite herausdrehen, Rückwand austragen, dabei Steckverbindung zur Teleskop-Antenne und Netztrafo abziehen.
- 3 Kreuzschlitzschrauben (in Abb. »Ausbauskizze« gekennzeichnet) herausdrehen, Senderwahlknopf und Feinabstimmung abziehen, Chassis herausnehmen.
- Zur Abnahme der Skala 2 Kreuzschlitzschrauben herausdrehen und Skala vorsichtig abheben.
- Beim Zusammenbau auf die Stellung der Mitnehmer von KW-Umschaltung, Lautstärke und Klang achten.

Das Uhrenmodul mit Tasteneinheit und Anschlußdrähten kann für einen evtl. Austausch vom Zentral-Kundendienst bezogen werden.

FM-ZF-Abgleich 10,7 MHz (Gerät auf UKW)

Abgleich-Reihenfolge	Ankopplung des Wobblersausganges	Sichtgeräteanschluß	Abgleich
F3	L4	über NF-Tastkopf (47 kΩ) an MP 4	(a) auf Maximum und Symmetrie
F2	L4		(b) auf Maximum und Symmetrie
F1	L4		(c) auf Maximum und Symmetrie
F3 F2	L4		(a) und (b) auf größtmögliche Linearität des ± 75-kHz-Hubes

Die Mittenfrequenz wird durch die Resonanzfrequenz des Keramikschwingers bestimmt. Farbkennzeichnung für 19203-008.04

Der Keramikschwinger muß jeweils übereinstimmende Farbkennzeichnung und gleiche GRUNDIG-Bestellnummer aufweisen.

Farbpunkt schwarz	10,64 ± 0,03 MHz
Farbpunkt blau	10,70 ± 0,03 MHz
Farbpunkt rot	10,64 ± 0,03 MHz
Farbpunkt orange	10,73 ± 0,03 MHz
Farbpunkt weiß	10,76 ± 0,03 MHz

AM-ZF-Abgleich 468 kHz (Gerät auf MW)

Abgleich -Reihenfolge	Ankopplung des Wobblersausganges	Sichtgeräteanschluß	Abgleich
F5	L6	Tastkopf an MP 3	(I) auf Maximum
F4	L6		(II) auf Maximum

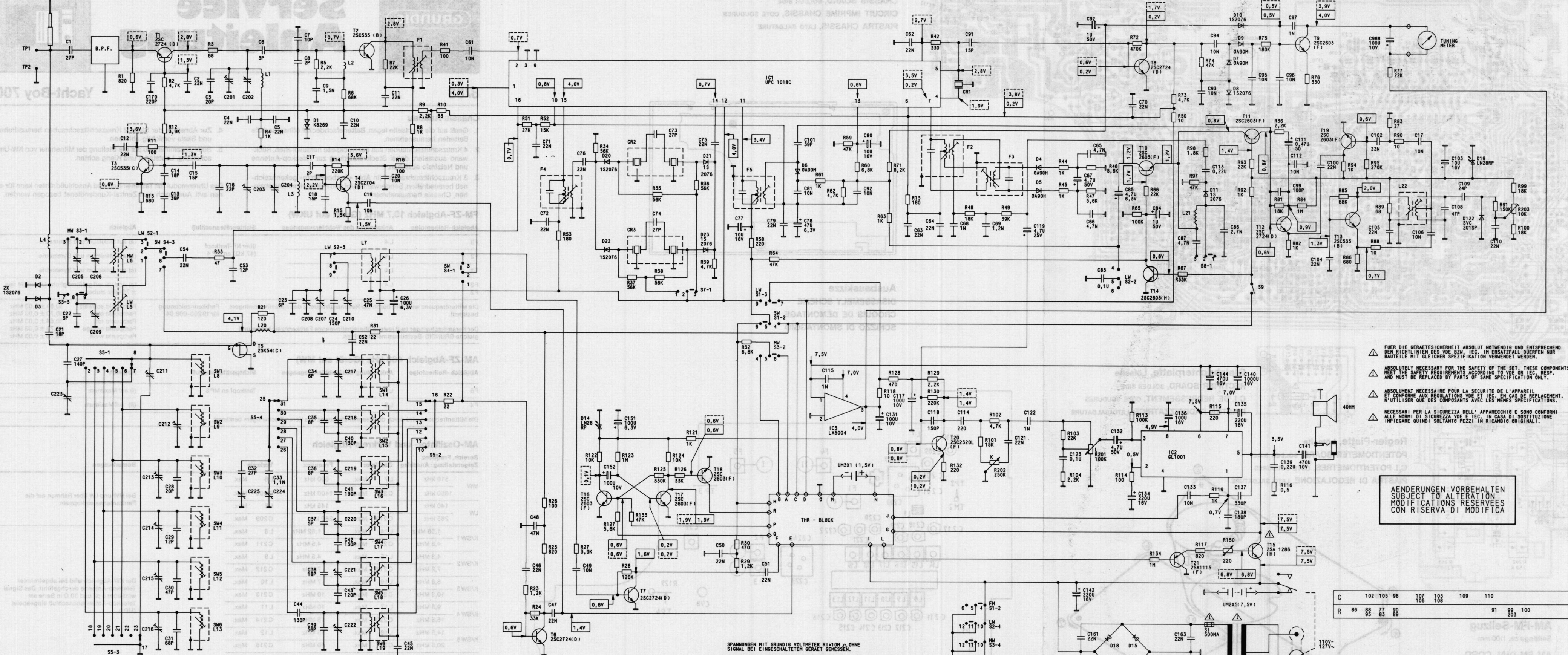
Die Mittenfrequenz wird durch die Resonanzfrequenz des Keramikschwingers bestimmt.

AM-Oszillator- und Vorkreis-Abgleich

Bereich, Frequenz	Zeigerstellung: Anschlag	Oszillator	Frequenz	Vorkreis	Bemerkungen
MW 510 kHz		L7 Max.	600 kHz	L6 Max.	
1650 kHz		C207 Max.	1400 kHz	C206 Max.	Bei MW und LW über Rahmen auf die Ferritantenne einkoppeln
LW 140 kHz		C201	145 kHz	L5 Max.	
265 kHz		C210 Max.	260 kHz	C209 Max.	
K/SW 1 1,58 MHz		L14 Max.	1,62 MHz	L8 Max.	
4,8 MHz		C217 Max.	4,5 MHz	C211 Max.	
K/SW 2 4,3 MHz		L15 Max.	4,5 MHz	L9 Max.	
7,2 MHz		C218 Max.	7 MHz	C212 Max.	
K/SW 3 6,8 MHz		L16 Max.	7 MHz	L10 Max.	Der KW-Abgleich wird bei abgetrennter Teleskop-Antenne durchgeführt. Das Signal wird über 8 pF und 30 Ω in Serie am Teleskop-Antennenanschluß eingespeist (MP 1).
10,3 MHz		C219 Max.	10 MHz	C213 Max.	
9,8 MHz		L17 Max.	10 MHz	L11 Max.	
K/SW 4 15,5 MHz		C220 Max.	15 MHz	C214 Max.	
14,5 MHz		L18 Max.	15 MHz	L12 Max.	
K/SW 5 20,5 MHz		C221 Max.	20 MHz	C215 Max.	
19,5 MHz		L19 Max.	20 MHz	L13 Max.	
K/SW 6 26,1 MHz		C216 Max.	25,8 MHz	C226 Max.	
BFO 468 kHz		L22 Max.			

FM-Oszillator- und Zwischenkreis-Abgleich

Meßsender-Frequenz	Zeigerstellung	Oszillator	Frequenz	Zwischenkreis	Bemerkungen
87,3 MHz		L3 Max.	88 MHz	L1 Max.	Der Signalgenerator, Innenwiderstand 60 Ω, wird an MP1 angeschlossen.
108,3 MHz		C203 Max.	106 MHz	C201 Max.	



WELLENBEREICHE
 WAVE BANDS
 GAMME D'ONDES
 GAMME D'ONDA

FM
 LW/50/DL
 MW/P9/DW
 KW1/SW1/OC1
 KW2/SW2/OC2
 KW3/SW3/OC3
 KW4/SW4/OC4
 KW5/SW5/OC5
 KW6/SW6/OC6

87,5-108MHz
 145-260kHz
 520-1620kHz
 1,82-4,5MHz
 4,5-7,0MHz
 7,0-10,0MHz
 10,0-15,0MHz
 15,0-20,0MHz
 20,0-25,8MHz

KW-BAND-SCHALTER (KWS) IN KW1 STELLUNG
 SW-BAND-SWITCH (SWS) IN SW1 POSITION
 COMMUTATEUR-OC (OC2) EN POSITION OC1
 INTERRUITTORE-OC (OC3) 1 POSIZIONE OC1

C	21	27	1	205	206	12	170	213	215	212	29	31	14	15	3	201	203	225	53	6	224	7	23	17	34	36	38	207	24	218	220	222	20	11	61		
R	223	22	209	1	11	2	12	3	33	21	5	14	15	31	7	16	9	41	222	23	24	26	52	27	34	122	123	37	28	35	125	121	36	29	32	58	64

FUNKTIONSSCHALTER (KW1-4) IN FM-STELLUNG
 FUNCTION SWITCHES (SW1-4) IN FM-POSITION
 COMMUTEUR-OC1 (OC1) EN POSITION FM
 INTERRUITTORE (OC1-4) 1 POSIZIONE FM

SPANNUNGEN MIT GRUNDIG VOLTMETER RI*10M OHNE
 SIGNAL BEI EINGESCHALTETEM GERÄT GEMESSEN.
 VOLTAGES MEASURED WITH GRUNDIG VTM RI*10M
 WITHOUT SIGNAL AND SWITCHED ON SET.

LES TENSIONS SONT MESUREES AVEC UN VOLTMETRE
 GRUNDIG AVEC RI*10M A L'APPAREIL MIS EN MARCHÉ ET SANS SIGNAL

TENSIONI MISURATE CON VOLTMETRO GRUNDIG RI*10M IN
 ASSENZA DI SEGNALE CON APPARECCHIO ACCESSO

AM	75	50	77	51	78	81	115	80	131	117	62	118	64	114	68	91	69	121	122	119																	
FM	72	48	79	101	74	79	92	130	63	13	129	42	101	48	102	49	202	44	103	46	201	113	65	72	50	67	97	115	119	150	92	75	81	116	82	76	100

THR - BLOCK

UN3X1 (1,5V)

UN2X5 (7,5V)

FM	6	5	4	11	10
LW	11	11	10	10	10
MW	11	11	10	10	10
SW	11	11	10	10	10

- ⚠ FÜR DIE GERÄTESICHERHEIT ABSOLUT NOTWENDIG UND ENTSPRECHEND DEN RICHTLINIEN DES VDE BZW. IEC. IM ERSAZFALL DURFEN NUR BAUTEILE MIT GLEICHER SPEZIFIKATION VERWENDET WERDEN.
- ⚠ ABSOLUTELY NECESSARY FOR THE SAFETY OF THE SET, THESE COMPONENTS MEET THE SAFETY REQUIREMENTS ACCORDING TO VDE OR IEC. RESP. AND MUST BE REPLACED BY PARTS OF SAME SPECIFICATION ONLY.
- ⚠ ABSOLUMENT NECESSAIRE POUR LA SECURITE DE L'APPAREIL ET CONFORME AUX REGULATIONS VDE ET IEC. EN CAS DE REMPLACEMENT, N'UTILISER QUE DES COMPOSANTS AVEC LES MEMES SPECIFICATIONS.
- ⚠ NECESSARI PER LA SICUREZZA DELL' APPARECCHIO E SONO CONFORMI ALLE NORME DI SICUREZZA VDE E IEC. IN CASA DI SOSTITUZIONE IMPIEGARE QUINDI SOLTANTO PEZZI IN RICAMBIO ORIGINALI.

ÄNDERUNGEN VORBEHALTEN
 SUBJECT TO ALTERATION
 MODIFICATIONS RESERVES
 CON RISERVA DI MODIFICA

C	102	105	98	107	103	109	110
R	86	88	77	90	85	89	91
							99
							203

GRUNDIG YACHT-BOY 700