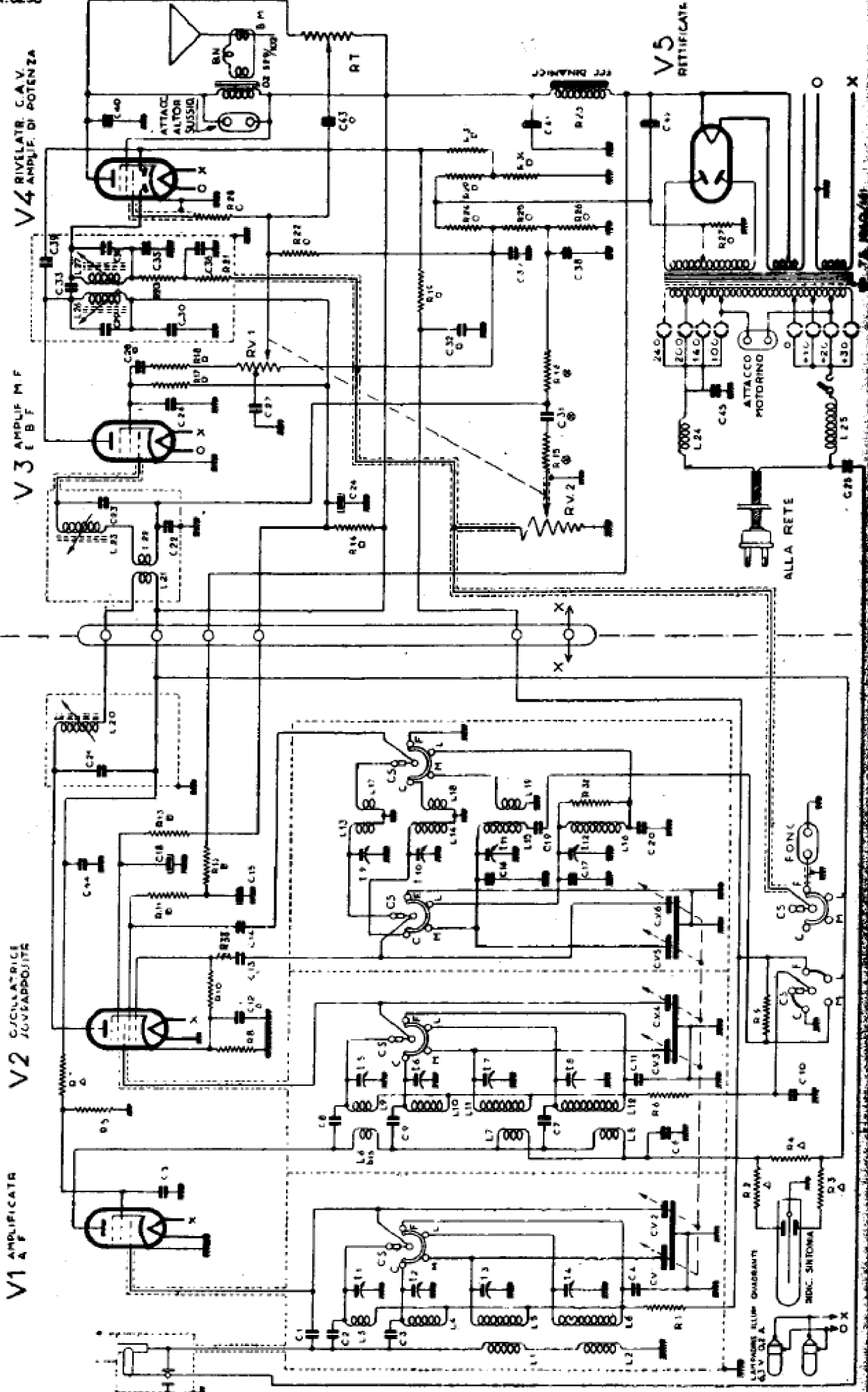
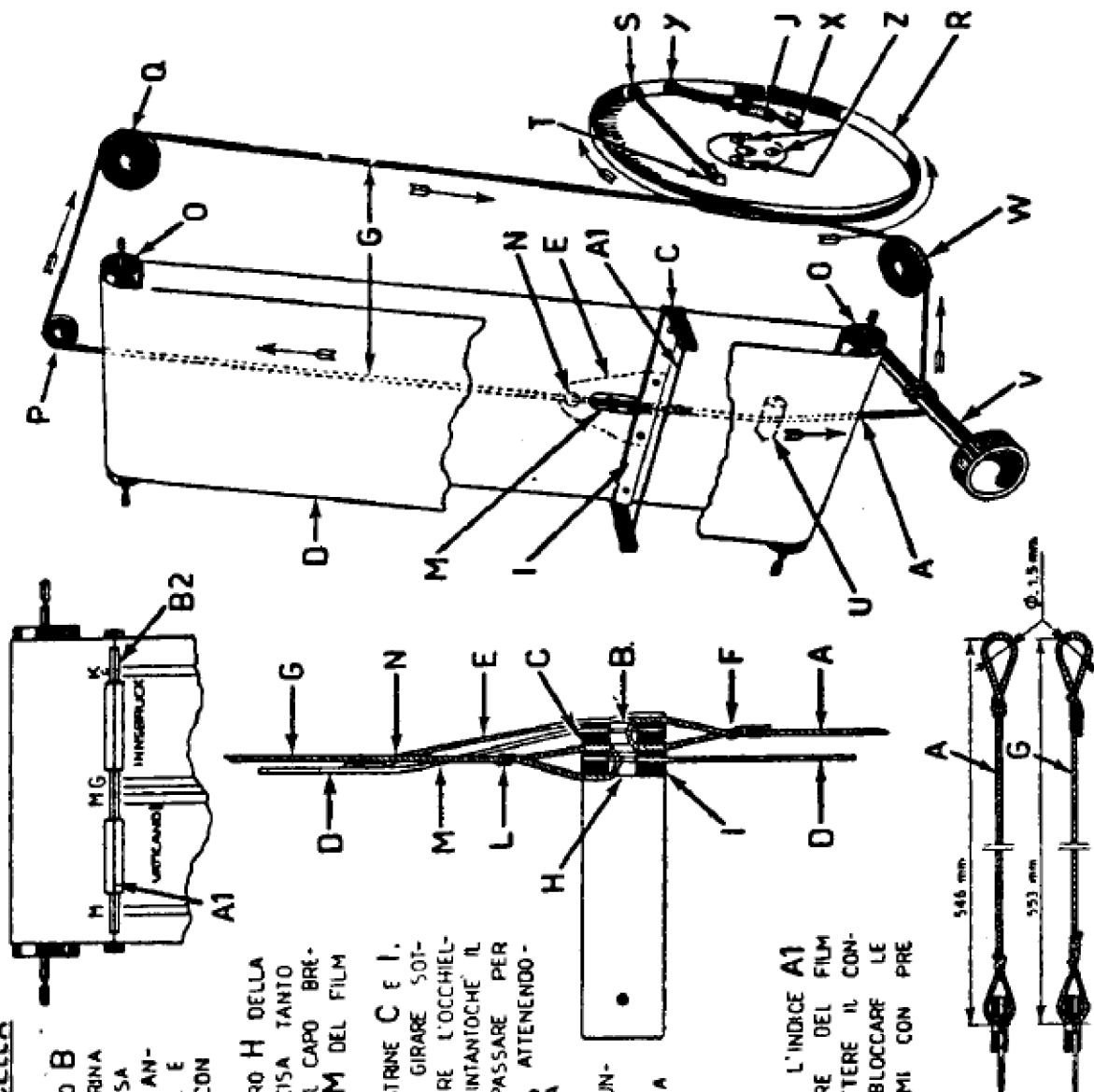


R. 8258



R 8269



NORME PER IL MONTAGGIO DELLA FUNICELLA SULLA SCALA PARLANTE.

PASSARE UN CAPO DELLA FUNICELLA DI SETA A PER IL FORO B DELLA PIASTRINA PORTAINDICE C DEL FILM D SOTTO LA PIASTRINA PARALUCE E. FORMARE UN OCCHIELLO NELLA POSIZIONE PRECISA TANTO DA RAGGIUNGERE LA LUNGHEZZA DATA NEL DISEGNO ANMODARE ED AVVOLGERE, AL PUNTO F, QUALCHE SPIRA DI REFE E FISSARE CON UNA GOCCIA DI COLLA DI CELLULOIDE DILUITA CON ACETONE.

PASSARE UN CAPO DELLA FUNICELLA D'ACCIAIO G PER IL FORO H DELLA PIASTRINA I. FORMARE UN OCCHIELLO NELLA POSIZIONE PRECISA TANTO DA RAGGIUNGERE LA LUNGHEZZA DATA NEL DISEGNO. AVVOLGERE IL CAPO BREVE E STAGNARE AL PUNTO L. INFILARE PER LA FESSURA M DEL FILM INDI PER IL FORO N DELLA PIASTRINA PARALUCE E.

MONTARE IL FILM SUI RULLI O SOVRAPPONENDO LE DUE PIASTRINE C E I. PASSARE LA FUNICELLA G PER LE CARRUCOLE P E Q INDI GIRARE SOTTO LA PULEGGIA R. INFILARE PER LA FINESTRA S E FISSARE L'OCCHIELLO TERMINALE AL DENTELLO T. TIRARE LA FUNICELLA A FINTANTOCHE IL CONDENSATORE VARIABLE APPOGGI AL PROPRIO ARRESTO PASSARE PER IL GALOPPINO U, AVVOLGERE SULL'ALBERELLO DI COMANDO V, ATTENDENDOSI SCRUPOLOSAMENTE AL DISEGNO, INDI PASSARE PER LA CARRUCOLA W E POI GIRARE SOPRA LA PULEGGIA R.

PROTEGGERE L'ULTIMO TRATTO DELLA FUNICELLA A AL PUNTO Y INFILANDOLA IN UN TUBETTO DI COTONE INFILARE PER LA FINESTRA Y, FISSARE L'OCCHIELLO TERMINALE ALLA MOLLA J E QUESTA AL DENTELLO X.

MESSA A PUNTO DELL'INDICE

ALLENARE LE TRE VITI Z SULLA PULEGGIA R PORTARE L'INDICE A1 SOPRA LA LINEA DI RIFERIMENTO B2 SUL LATO SUPERIORE DEL FILM ATTRAVERSO LA DICITURA "PHONOLA ULTRACONVERTO". METTERE IL CONDENSATORE VARIABLE IN POSIZIONE DI TUTTO CHIUSO BLOCCARE LE TRE VITI Z. INDI CONTROLLARE CHE L'INDICE SI FERMI CON PRECISIONE NELLA GIUSTA POSIZIONE.