

TELEFUNKEN
Rundfunk-Service

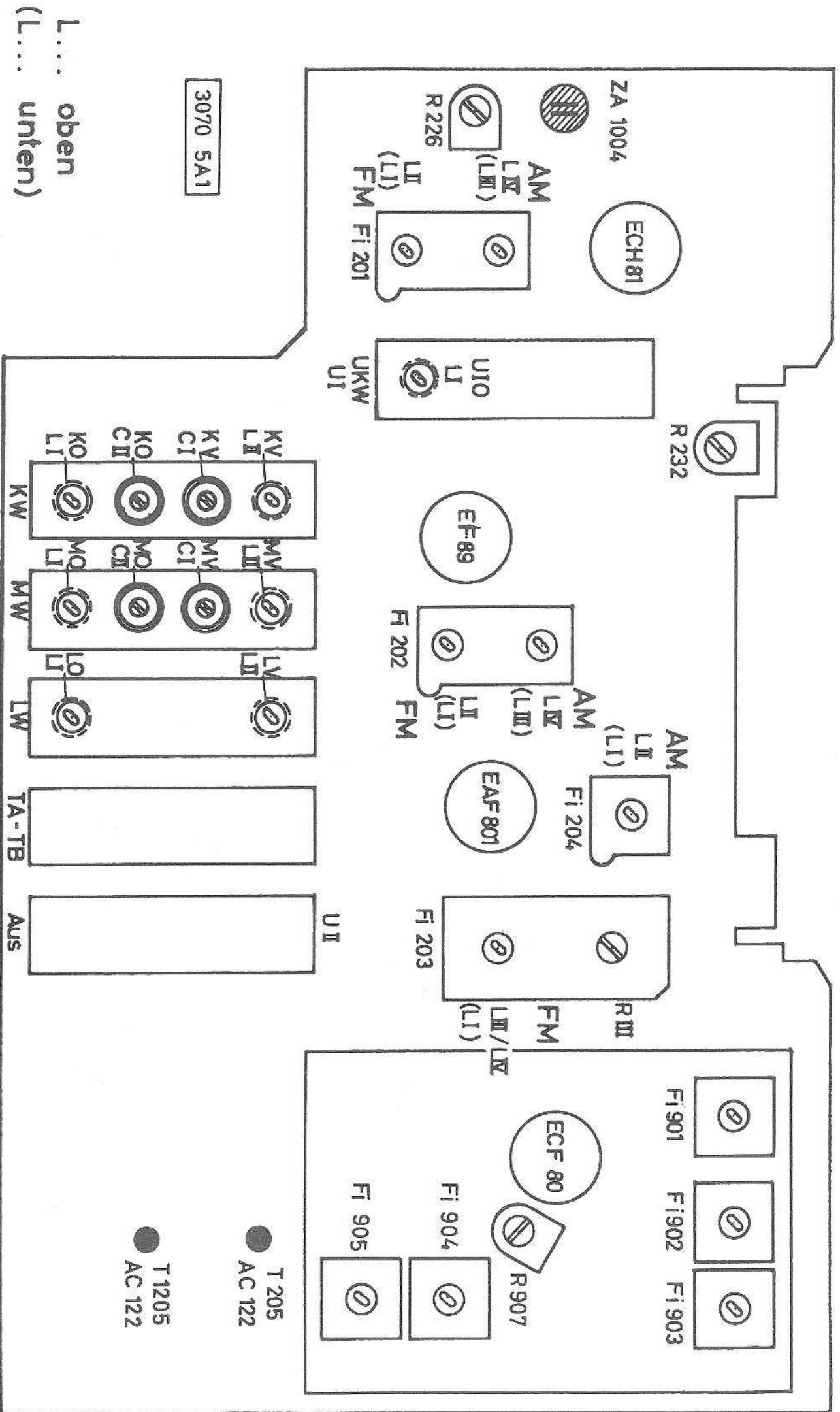
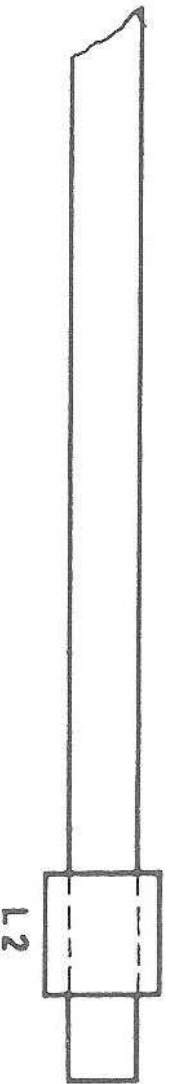
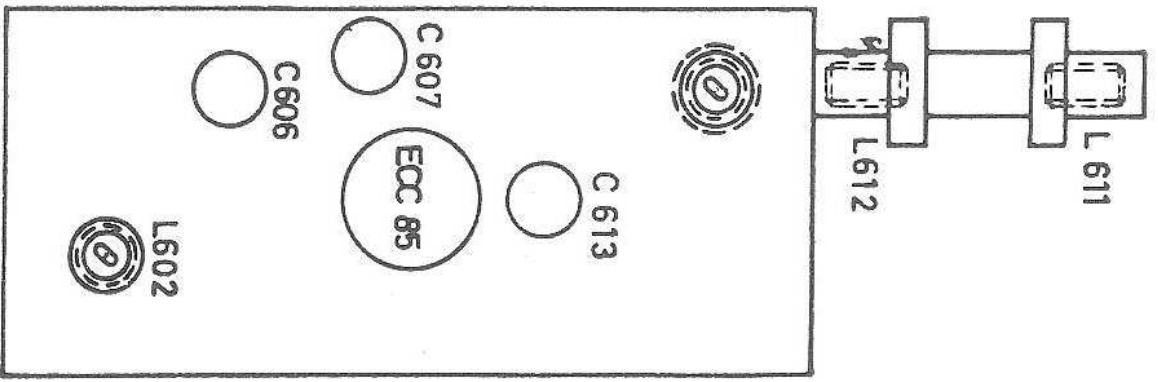


Opus Studio
2650

RVH 65 - 225

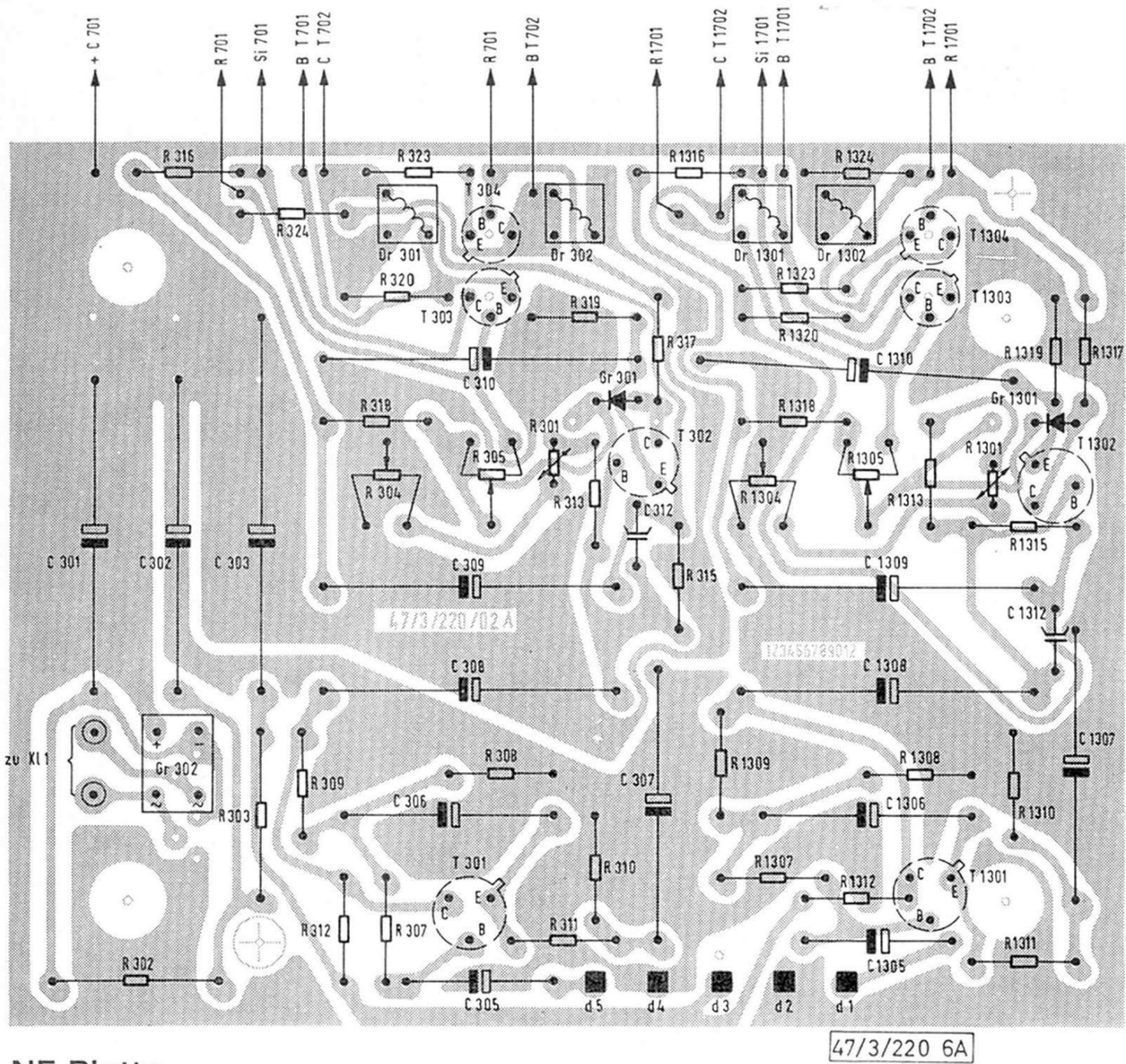
Service-Einstellungen · Schaltplan · Lagepläne

Abgleichpunkte

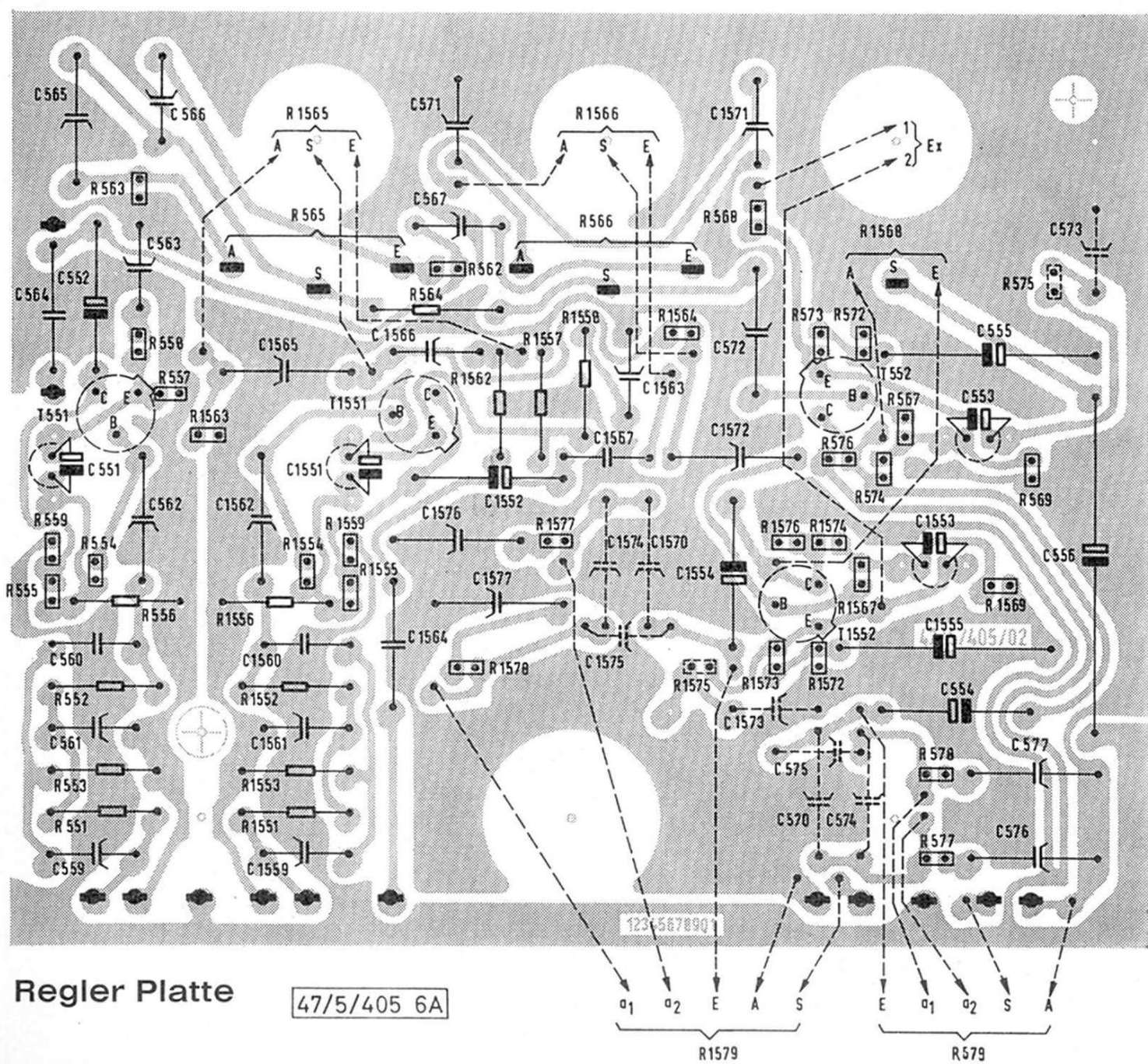


L... oben
(L... unten)

Die eingeklammerten Spulenbezeichnungen sind von unten abzugleichen.



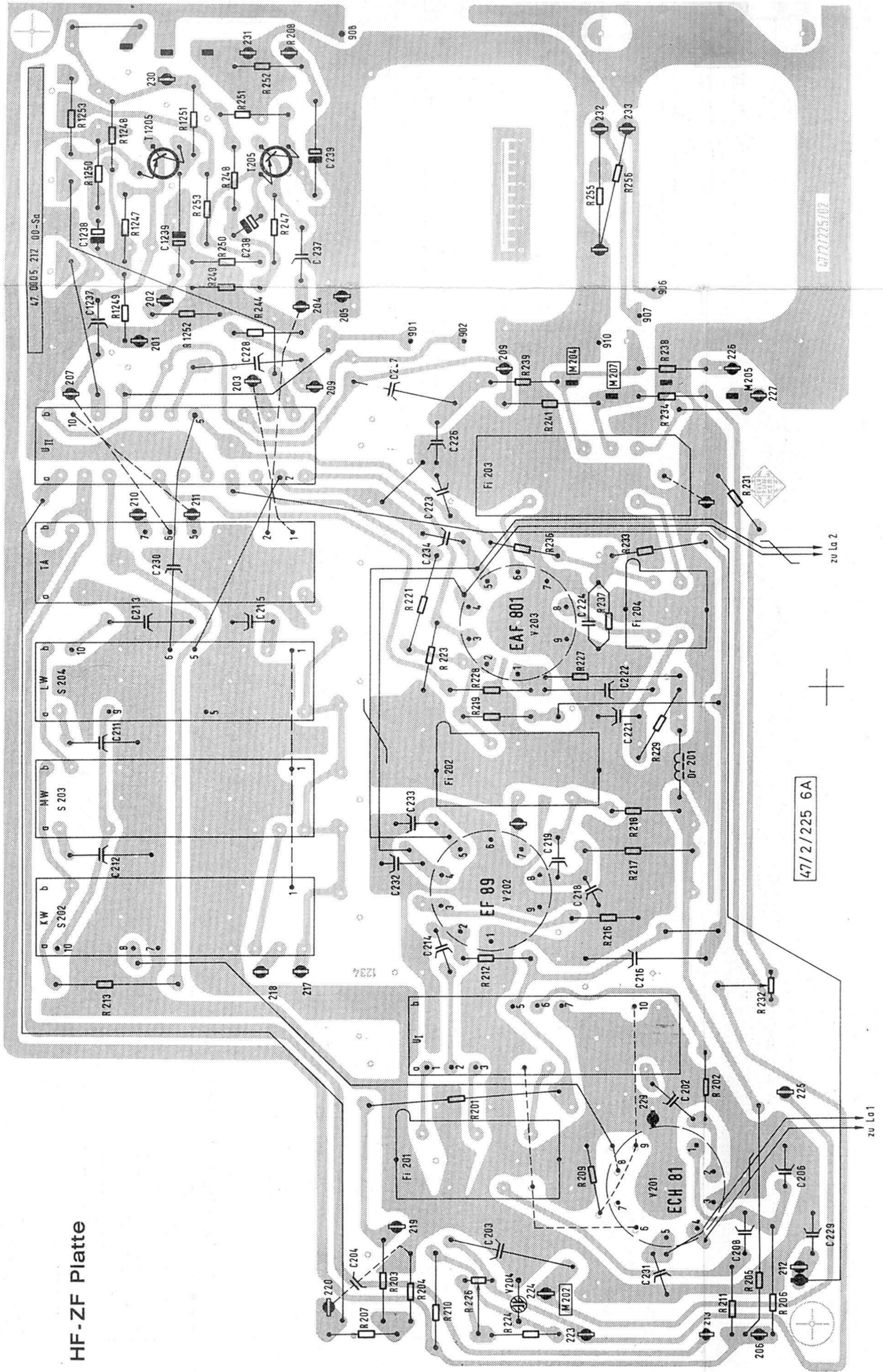
NF Platte



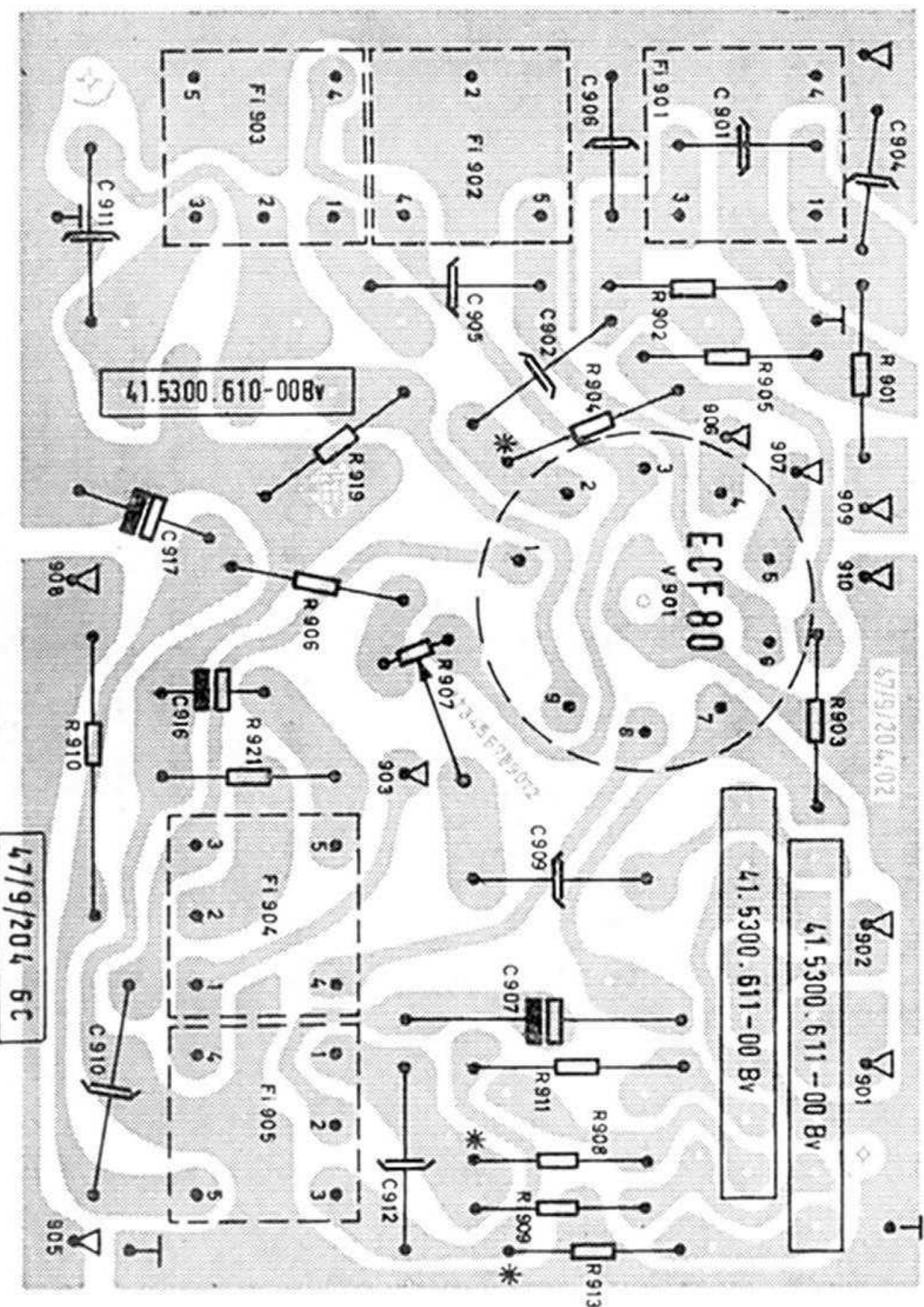
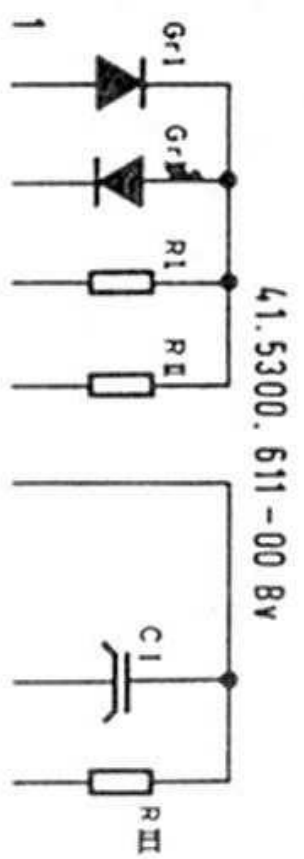
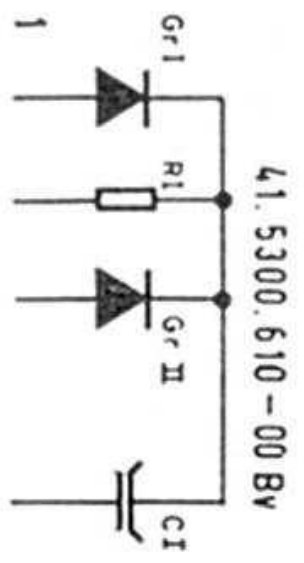
Regler Platte

Lötseite der gedruckten Schaltung

HF-ZF Platte



Decoder Platte



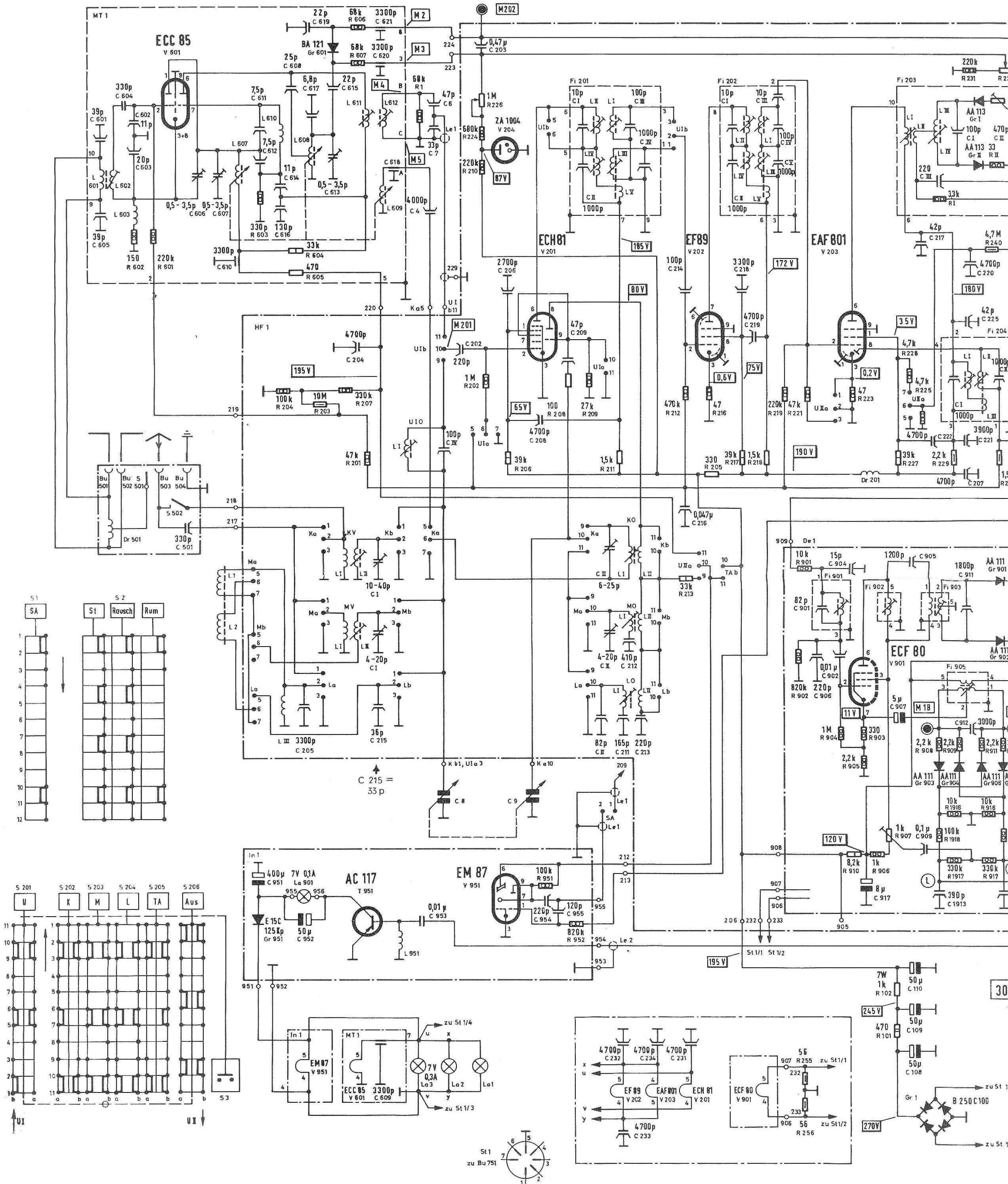
41.5300.610 - 00 BV

- C I : C 914
- R I : R 912
- Gr I : Gr 901
- Gr II : Gr 902

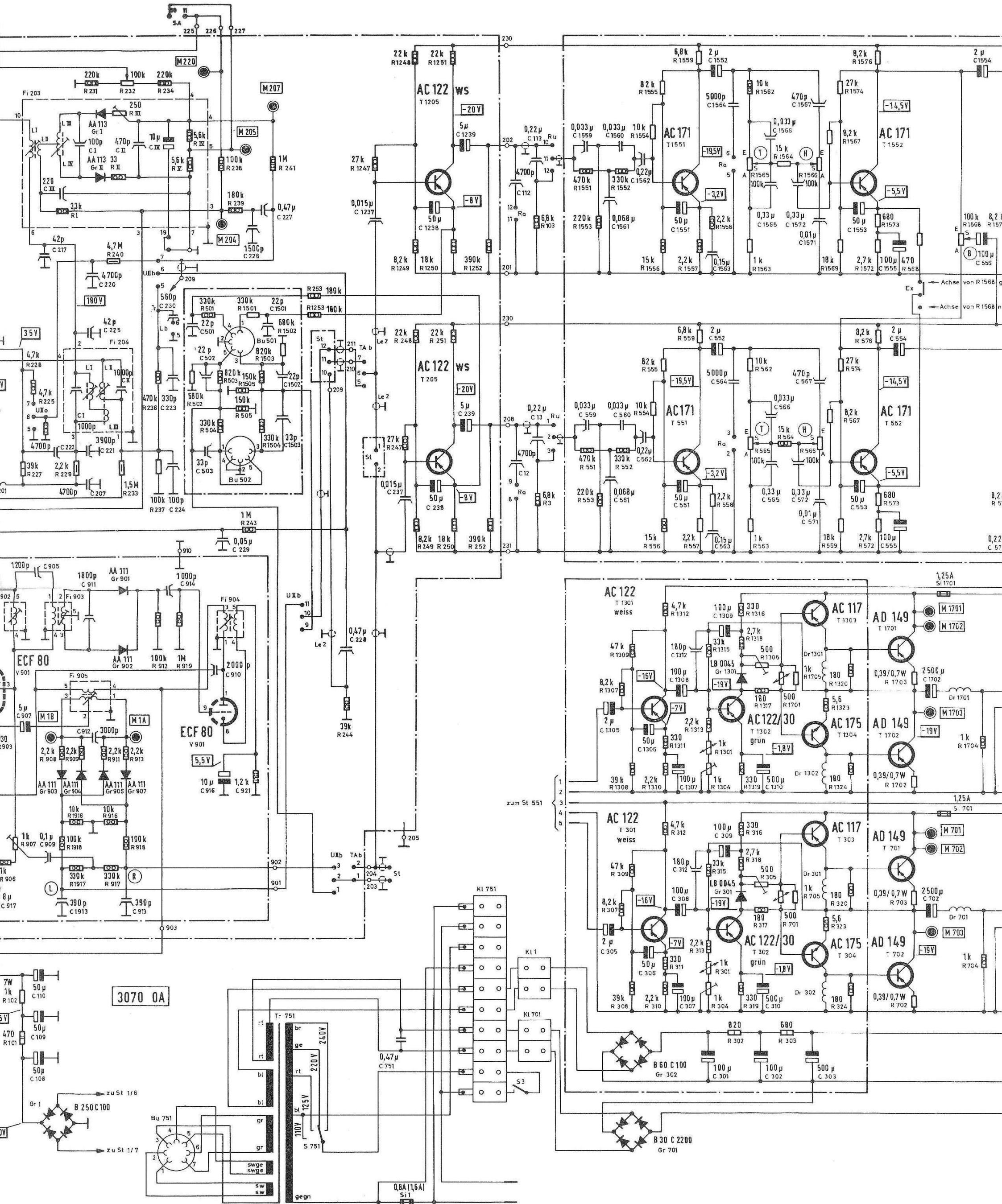
41.5300.611 - 00 BV

- C I : C 913
- R I : R 916, R 1916
- R II : R 918, R 1918
- R III : R 917, R 1917
- Gr I : Gr 903, Gr 906
- Gr II : Gr 904, Gr 907

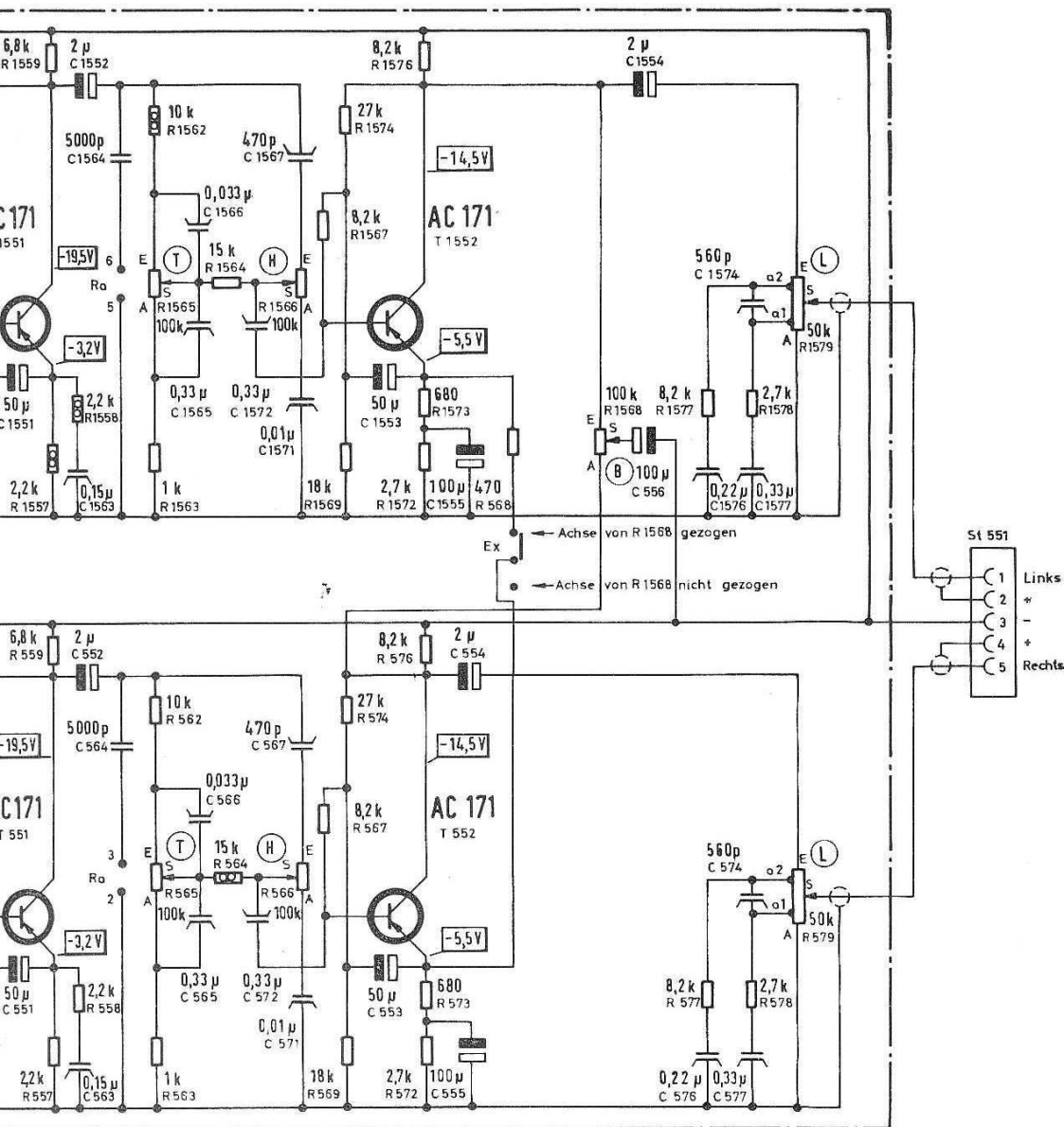
TELEFUNKEN Opus Studio 2650



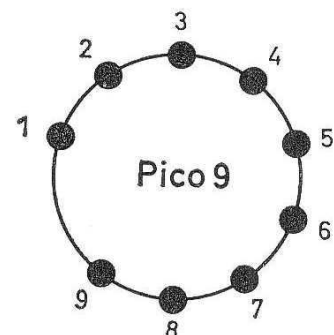
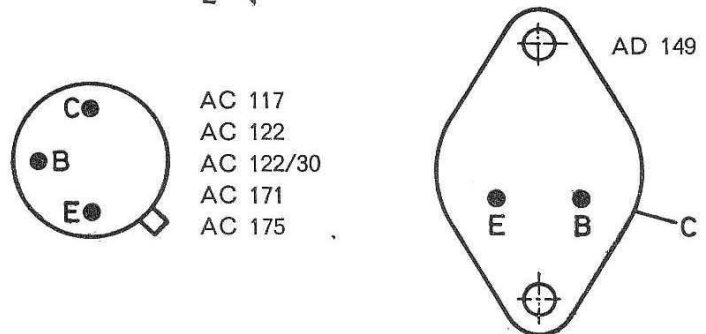
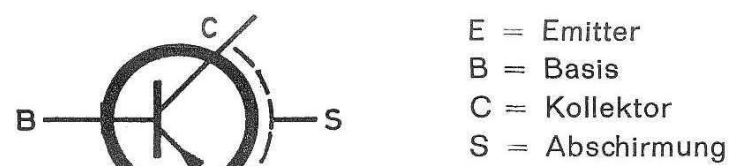
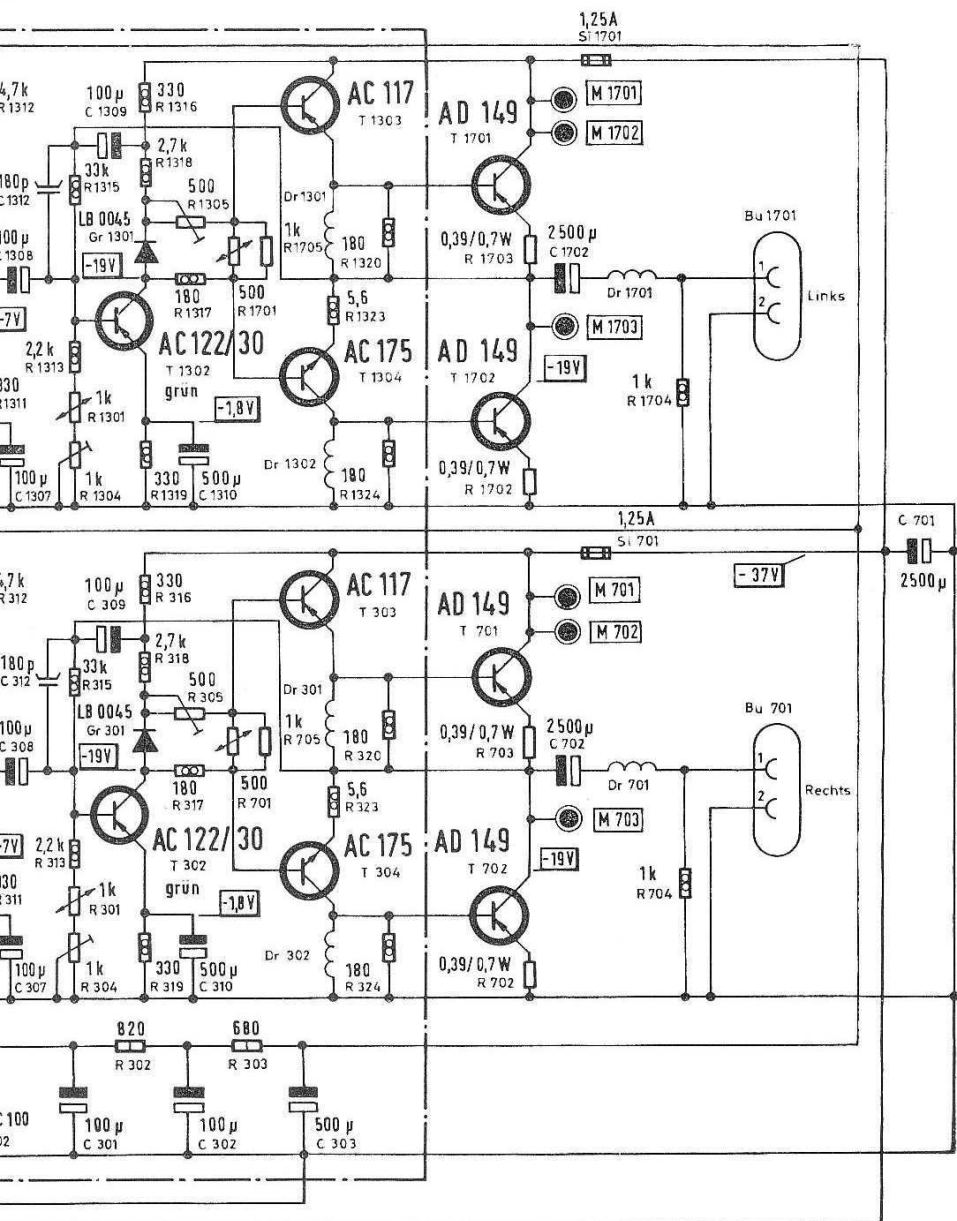
Schaltbild mit Strom- und Spannungswerten



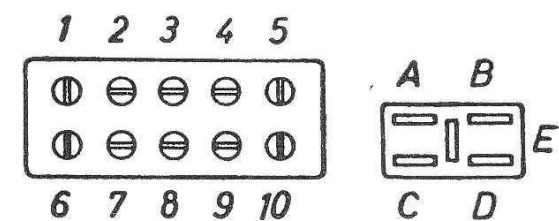
nd Spannungswerten



- R 226 = Vorspannungseinstellung für Scharfabstimmungsdiode
- R 232 = Einstellregler für UKW-Scharfabstimmung
- R 907 = Einstellung des Übersprechminimums
- R III = AM-Unterdrückung
- R 305 } = Ruhestromeinstellung
- R 1305 }
- R 304 } = Einstellung der Mittelpunktsspannung
- R 1304 }
- R 579 } = Lautstärkeregler
- R 1579 }
- R 1568 = Balanceregler
- R 565 } = Tiefenregler
- R 1565 }
- R 566 } = Höhenregler
- R 1566 }
- Bu 701 = Anschluß Hi-Fi Klangbox rechter Kanal
- Bu 1701 = Anschluß Hi-Fi Klangbox linker Kanal
- Bu 501 = Anschluß Tonbandgerät
- Bu 502 = Anschluß Plattenspieler



Röhrenfassungen von unten gesehen



Anschlußplatten des UKW-Eingangs- und Mischteilkästchen

Änderung der Schaltung vorbehalten.



TELEFUNKEN

Entzerrer-Vorverstärker TV 206

Für magnetische Stereo-Tonabnehmersysteme

