



RADIO 90 AL 022/51/28

SPECIFICATIONS

- Gammes d'ondes : FM 87,5 - 104,8 MHz
- : G0 150 - 255 kHz (2000 - 1177m)
- Alimentation : 6 V = 4 x 1,5V type R6
- Puissance de sortie : 400mW
- D = 10% ± 1db
- Haut parleur : Z = 8Ω Ø 57mm
- FI AM : 468kHz
- FI FM : 10,7MHz
- Dimensions (L x l x p): 80 x 145 x 42mm

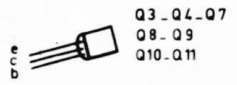
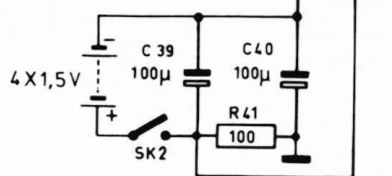
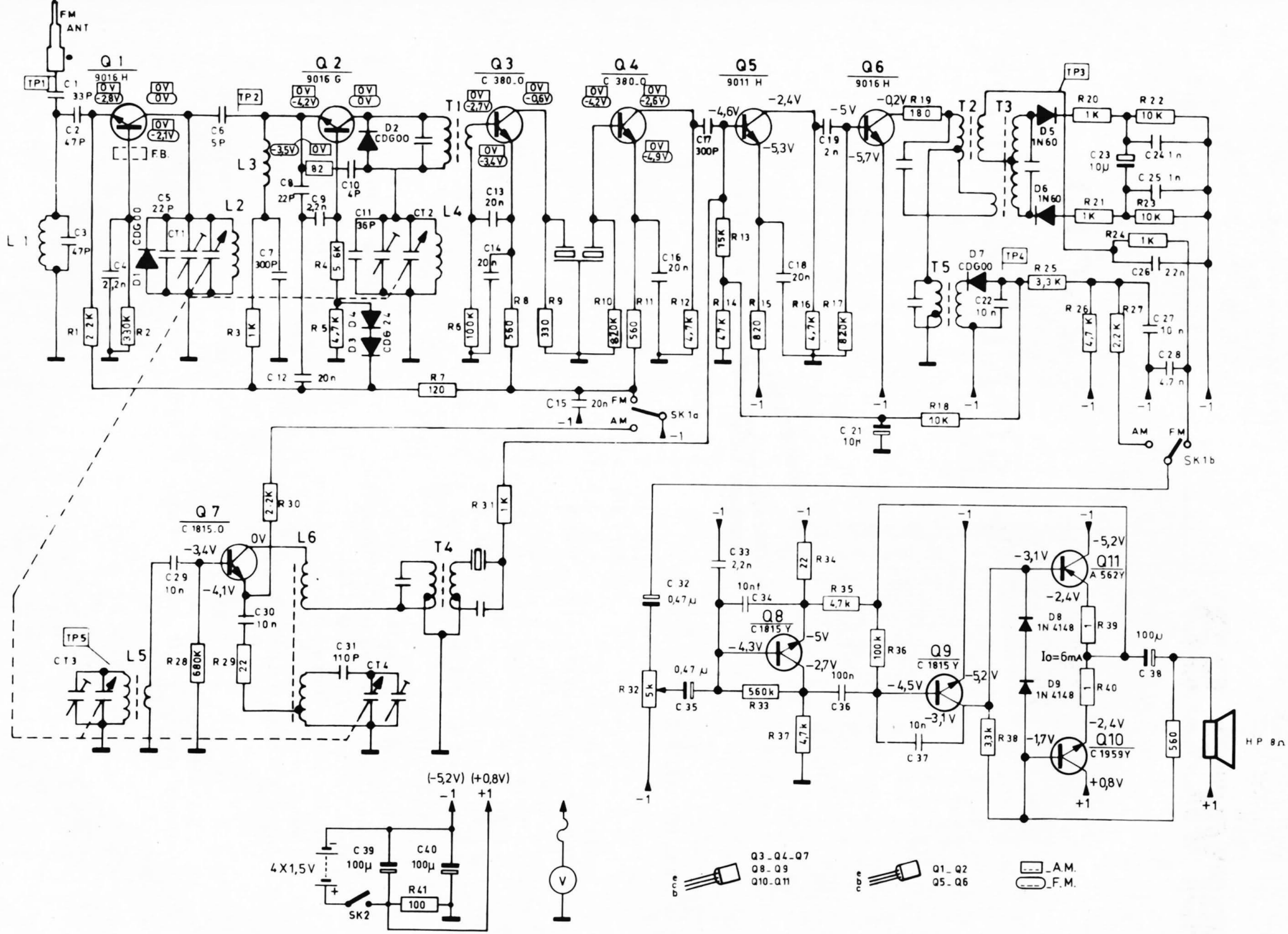
PIECES SERVICE

- Condensateur variable CT1 - 3 4822 125 20196
- Potentiomètre de volume + inter 5kΩ 4822 101 50151
- Haut parleur Z = 8Ω Ø 57mm 4822 240 30076
- FXC de cadre ferro capteur 4822 526 10116
- Commutateur de gamme 4822 277 20194
- Antenne telescopique 4822 303 30208

Equivalences approchées	} Q1 - Q2 - Q3 - Q4 - Q5 - Q6 BF 494	5322 130 44195
		Q7 - Q8 - Q9 BC 548 A
	Q10 - Q11 Paire BC 338 / BC 328	4822 130 40942
	D3 - D4 BA 216	5322 130 30702
	D1 - D2 - D7 CDG 00	4822 130 30693
	D8 - D9 1 N 4148	4822 130 30621
	D5 - D6 1 N 60	4822 130 30869

RA 81-22

Pour votre sécurité, ces documents doivent être utilisés par des spécialistes agréés, seuls habilités à réparer votre appareil en panne.



HP 8Ω