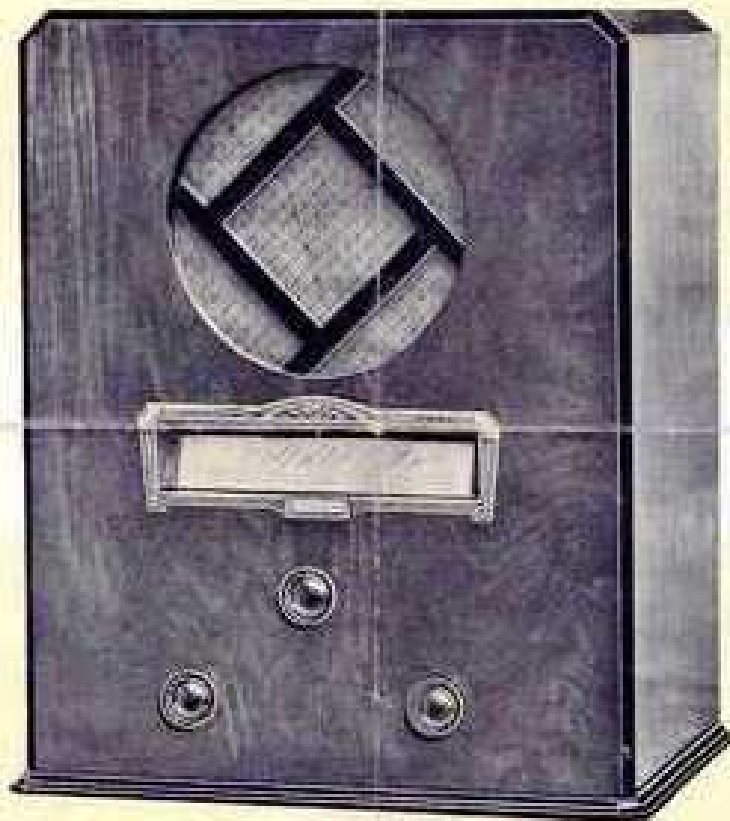


LES DISQUES

# ODEON

SPECIALISTES DE LA  
TECHNIQUE DES SONS



PRÉSENTENT LEUR NOUVEL APPAREIL RADIO  
**"PHRYNIS 201"**

A COMMANDE UNIQUE ET ANTI-FADING AUTOMATIQUE

UN APPAREIL A 5 LAMPES NOUVELLE TECHNIQUE :

1 oscillatrice, 1<sup>re</sup> détectrice,  
1 moyenne fréquence,

1 détectrice diode et  
1<sup>re</sup> basse fréquence,

1 basse fréquence de puissance,  
1 valve de redressement.

**5 LAMPES QUI EN VALENT 10**

LES QUALITÉS D'UN BON RÉCEPTEUR MODERNE :

**SENSIBILITÉ -- SÉLECTIVITÉ -- MUSICALITÉ -- SÉCURITÉ**

SONT RASSEMBLÉES  
DANS LE

**"PHRYNIS 201" - POURQUOI ?...**

Lisez la description au  
dos de cette page

# APPAREIL "PHRYNIS 201"

L'appareil "PHRYNIS 201" participe de la technique américaine, dont la valeur n'est plus contestée, et de la construction française justement réputée. Les meilleurs techniciens ont présidé à sa conception et à sa mise au point.

**PRÉSENTATION.** — Le "PHRYNIS 201" se présente sous la forme d'un coffret en noyer finement verni au tampon, du plus bel aspect, et ayant les dimensions suivantes :

Hauteur	: 470 <sup>mm</sup> / <sub>18</sub>
Largeur	: 395 <sup>mm</sup> / <sub>15</sub>
Profondeur	: 265 <sup>mm</sup> / <sub>10</sub>

Trois boutons sont placés sur le devant de l'appareil : l'un permet l'accord sur les diverses longueurs d'ondes, le deuxième permet de régler à volonté la puissance de l'audition, le troisième enfin permet de passer instantanément de la position P. O. à la position G. O. ou sur pick up.

La manœuvre du bouton d'accord entraîne le déplacement d'un index portant ombre sur le cadran lumineux et permettant ainsi de contrôler le réglage.

Un petit interrupteur placé à l'arrière de l'appareil permet de réduire dans de notables proportions la sensibilité du récepteur lorsqu'on désire écouter les stations rapprochées ou éloignées de grande puissance sans être gêné par les parasites locaux ou atmosphériques.

**TECHNIQUE.** — Le "PHRYNIS 201" est du type à changement de fréquence et à double détection.

Son montage, adopté par la majorité des constructeurs, permet d'obtenir le maximum de rendement en même temps qu'une sélectivité franche qui permet de séparer nettement deux stations de longueurs d'ondes voisines.

**PURETÉ.** — L'emploi de la détection par diode, d'une part, et du système résistance-capacité pour la liaison en basse fréquence, d'autre part, permettent d'obtenir un courant de sortie exempt de toutes déformations.

Le diffuseur électro-dynamique (licence Thomson-Houston) que nous avons adopté, se distingue par une construction robuste et une étude judicieuse des circuits magnétiques. L'interposition d'un écran ou baffle entre le diffuseur et le coffret d'ébénisterie concourt à l'obtention d'une sonorité parfaite et d'une égale amplification de toutes les fréquences acoustiques.

**ALIMENTATION.** — Le "PHRYNIS 201" est établi pour courant alternatif 50 périodes. Sur demande, et sans augmentation de prix, il peut être livré pour courant 25 périodes. Le transformateur d'alimentation est protégé par un fusible genre **Gardy** ; ce fusible peut occuper quatre positions correspondant respectivement aux secteurs de 110, 130, 220, 240 volts.

Prix de l'appareil "PHRYNIS 201" lampes et licences comprises : **1675 fr.**

EN VENTE DANS TOUTES LES MAISONS SPÉCIALISÉES

Pour le gros : **l'Industrie Musicale**, 11, rue du Faubourg Poissonnière, PARIS