

HOLLAND



PHILIPS 22 RL 420

2. Kilenc tranzisztorral és kilenc diódával üzemelő táscarádió telepes és hálózati csatlakozással. A vevő három rövid- és egy középhullámú sáv vételére alkalmas, öt hangolt körrel, beépített ferrit és teleszkóp antennával. A hangolásjelző és a skálavilágítás kikapcsolható.
3. **Áramfelvétel:** 13...200 mA, 9 V-ról, 6 db 1,4 V-os góliátelemből. 6 mA, 220 V, 50 Hz-es hálózatról. A készülék egyébként 110, 127, 220 és 240 V-ról egyaránt üzemeltethető.
4. **Hangfrekvenciás érzékenység:** a hangerőszabályozó melegpontjáról 5 mV. Az 50 mW-nak a 8 Ω -os lengőtekercsen felel meg.
5. **Hangfrekvenciás átvitel:** a 100 mm átmérőjű hangszóró a 300 Hz...8000 Hz közötti sáv átvitelére alkalmas 3 dB eltéréssel.
6. **Zajfeszültség:** kisebb mint 6 mV.
7. **Kimenő teljesítmény:** 1 W, 10%-nál kisebb torzítással. Az 1 W kimenő teljesítménynek a 8 Ω -on 2,7 V felel meg.
8. **Hullámsávok:**
 - középhullám 520...1650 kHz
 - I. rövidhullám 10,7...22,7 MHz
 - II. rövidhullám 4,2...11,1 MHz
 - III. rövidhullám 1,6...4,22 MHz.
9. **Hangolási pontok:** középhullámon 520 és 1550 kHz, I. rövidhullámon 11 MHz, II. rövidhullámon 4,2 és 11 MHz, III. rövidhullámon 1,6 és 4,2 MHz.

ÉRZÉKENYSÉG: középhullámon jobb mint 280 μ V/m, rövidhullámon jobb mint 75 μ V.

KF = 452 kHz.

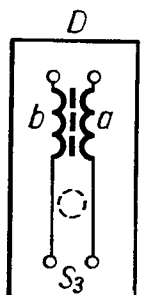
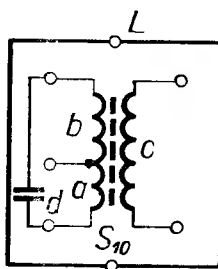
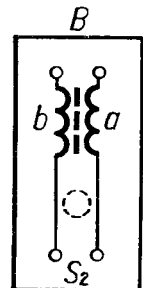
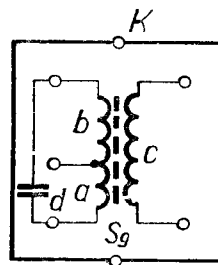
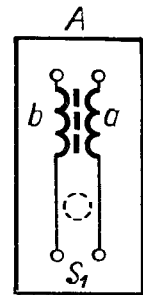
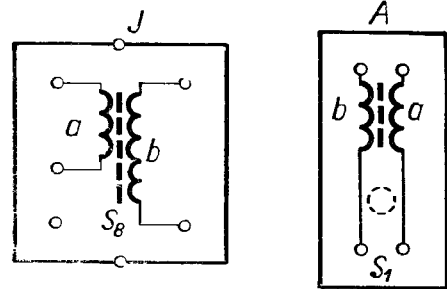
10. Szelektivitás: jobb mint 30 dB. **Tükörszelektivitás:** középhullámon 30 dB, rövidhullámon 12 dB.

11. Egyéb adatok:

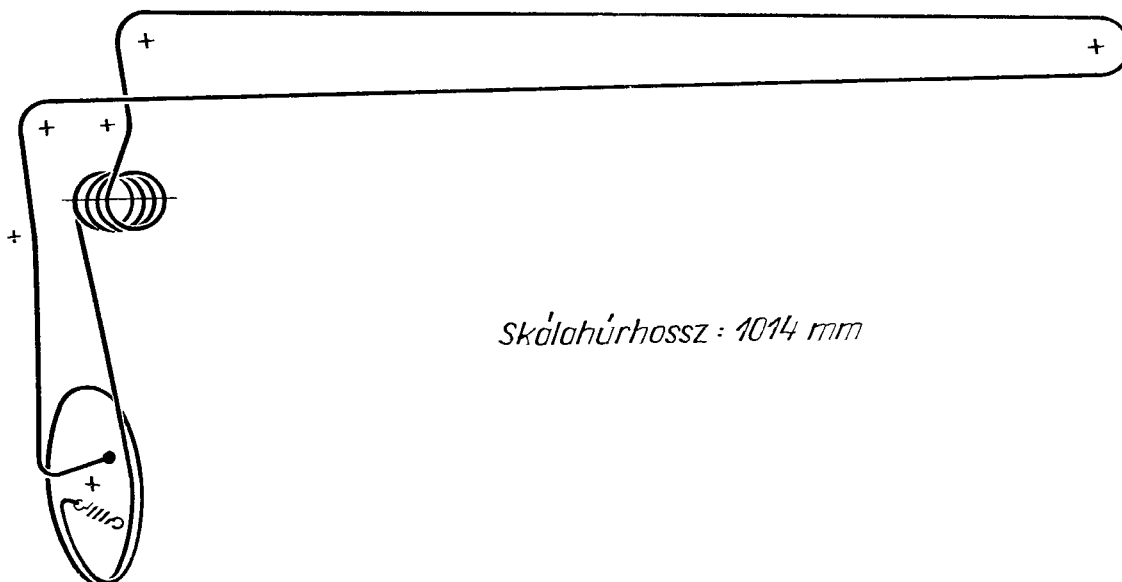
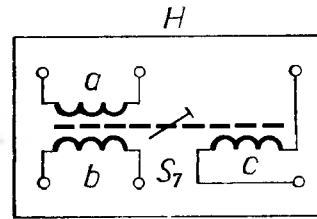
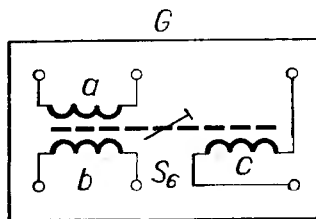
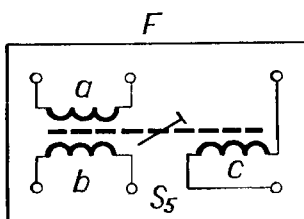
Méret: 305 × 200 × 96 mm.

Tömeg: 2 kg telep nélkül.

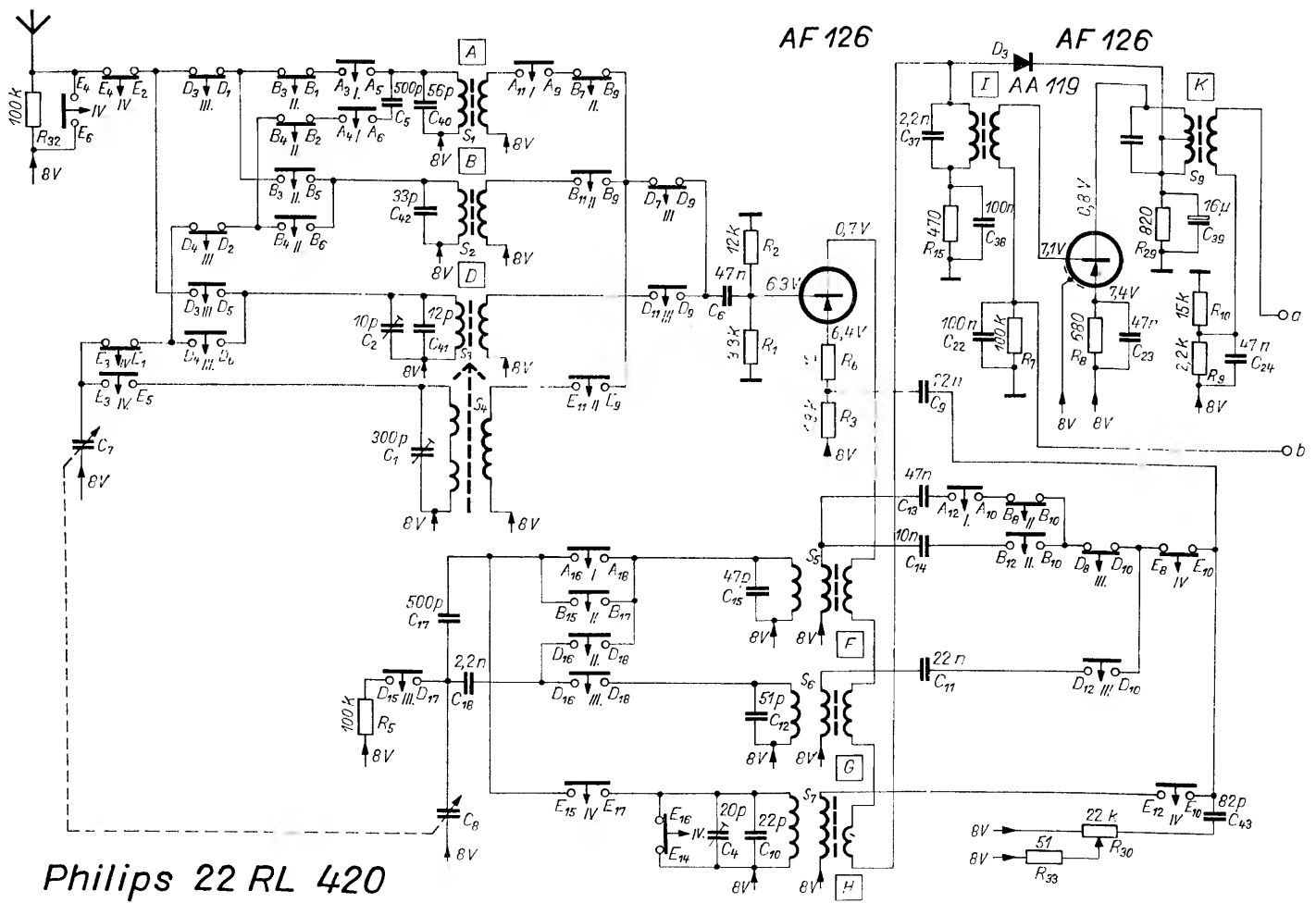
12. Beállítás: a hullámváltót állítsuk középhullámú állásba. Az R 31 hangerőszabályozót minimumra. Csővoltmérőt kössünk a TS 6, TS 7 emittere és a 11,1 V-os pont közé, az R 18-cal állítsuk be a 3,4 V-ot.



b)



Skálahúrhossz : 1014 mm



Philips 22 RL 420

