

GRUNDIG

Service Anleitung

Reisesuper

1974

Abgleich-Anleitung



Free service manuals
Gratis schema's

Digitized by

Melody-Boy 600
Melody-Boy 600a

MINERVA

TR611a TR611

www.freeservicemanuals.info

Gleichstrom-Abgleich

Gesamtgleich bei 6 V

Einstellung der NF-Gegentaktestufe

Milliampere-Meter statt Drahtbrücke zum Kollektor AC 188 k einsetzen (Punkt -x- auftrennen). Ruhestrom mit R 63 (150 Ω) auf 6 mA einstellen. Nach erfolgter Ruhestromeinstellung Drahtbrücke wieder einlöten.

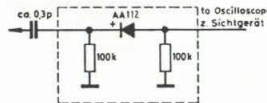
Einstellung des ZF-Verstärkers

Mit R 26 Kollektorstrom von T 5 so einstellen, daß am Emitterwiderstand R 27 eine Spannung von 1,3 V abfällt.

FM-ZF-Abgleich 10,7 MHz

Gerät auf UKW

Abgleich-Reihenfolge	Ankopplung des Wobblersausganges	Sichtgeräteanschluß	Abgleich
F 5			(b) verstimmen
F 4	an MP 7	fest über Greifer mit eingebauter Diode (s. Abb.) an MP 8	(a) auf Maximum und Symmetrie
F 3	an MP 6		(c) auf Maximum und Symmetrie
F 2	an MP 5		(d) auf Maximum und Symmetrie
F 1	lose ins Mischteil über isolierte Drahtschleife		(e) auf Maximum und Symmetrie
Diskriminator F 5	an MP 7	über 50 kΩ Kabel an MP 9 (NF-Eingang)	(b) auf Symmetrie Dabei ist darauf zu achten, daß das Signal so klein gehalten wird, daß im ZF-Teil keine Begrenzung auftritt.



AM-ZF-Abgleich 460 kHz

(Gerät auf MW)

Abgleich-Reihenfolge	Ankopplung des Wobblersausganges	Sichtgeräteanschluß	Abgleich
F 9	an MP 7	Tastkopf an MP 8	(I) auf Maximum und Symmetrie
F 8	an MP 11		(II) auf Maximum und Symmetrie
F 7	an MP 10		(III) auf Maximum und Symmetrie
F 6	an MP 2		(IV) auf Maximum und Symmetrie

AM-Oszillator- und Vorkreis-Abgleich

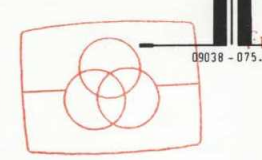
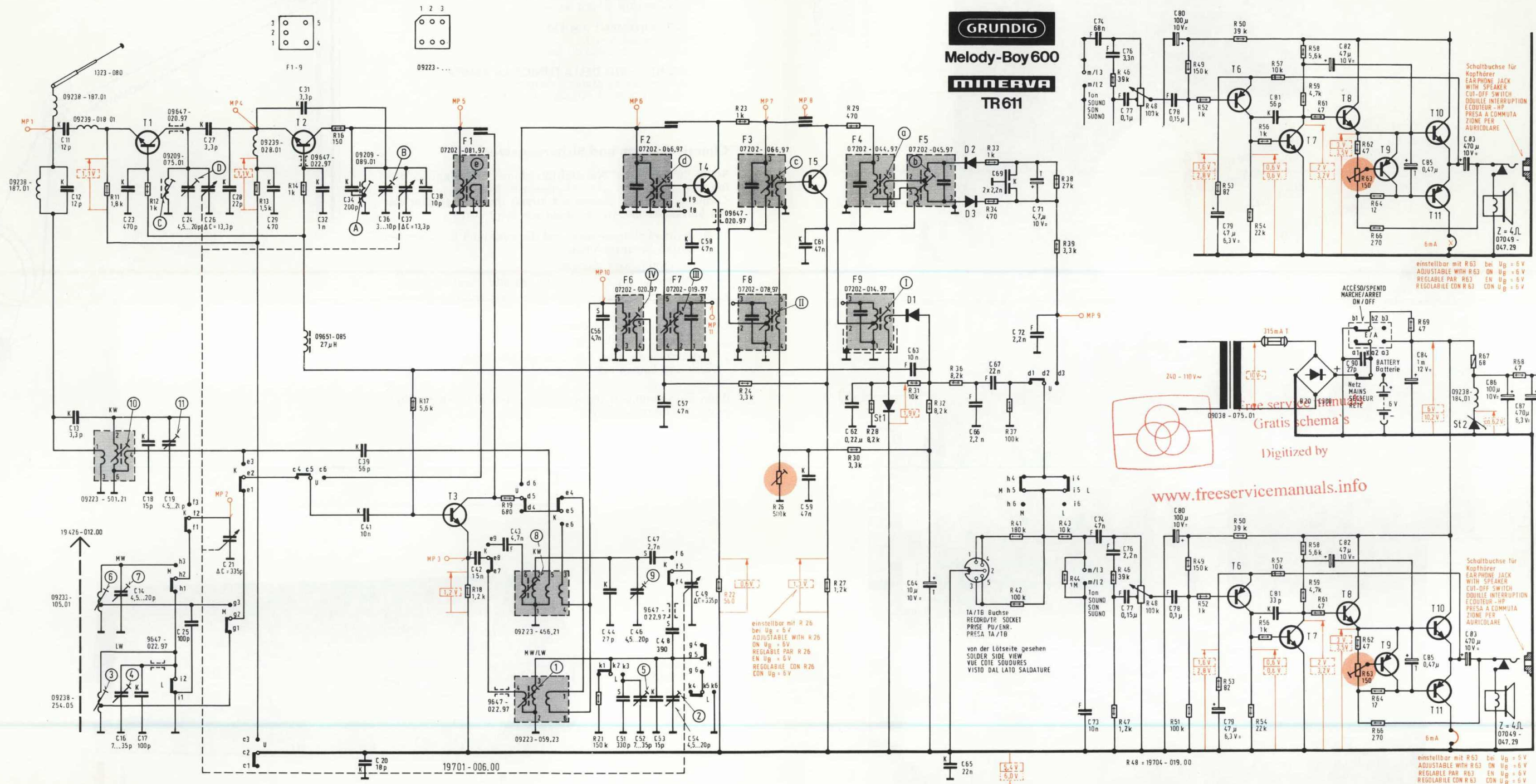
Bereich, Frequenz Zeigerstellung	Oszillator	Ferritantennen- kreis	Misch- empfindlichkeit	Oszillator- spannung	Bemerkungen
MW 560 kHz	① Max.	⑥ Max.	15 μV	65 - 100 mV	Bei MW und LW über Rahmen auf die Ferritantenne einkoppeln. Der KW-Abgleich wird bei abgelöteter Teleskop-Antenne durchgeführt. Das Signal wird über 12 pF am Teleskop-Antennenanschluß eingespeist. (MP 1)
1450 kHz	② Max.	⑦ Max.	16 μV		
LW 160 kHz	⑤ Max.	③ Max.	25 μV	45 - 70 mV	
240 kHz		④ Max.	15 μV		
KW 6,5 MHz	⑧ Max.	⑩ Max.	3,5 μV	45 - 75 mV	
15 MHz	⑨ Max.	⑪ Max.	2,5 μV		

FM-Oszillator- und Zwischenkreis-Abgleich

(Gerät auf UKW)

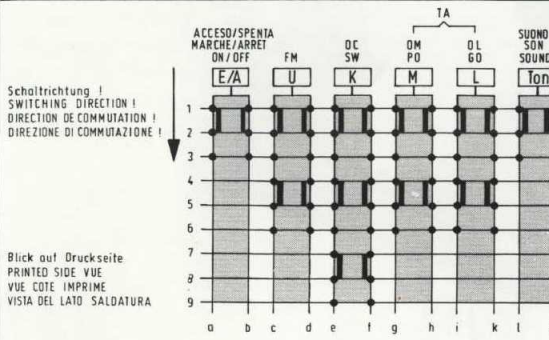
Meßsender-Frequenz Zeigerstellung	Oszillator	Zwischenkreis	Rauschzahl	Oszillatorspannung am Emitter T 2	Bemerkungen
88 MHz	(A) Maximum	(C) Maximum	ca. 3,5 - 5 kTo	60 - 40 mV	Der Signalgenerator, Innenwiderstand 60 Ω, wird direkt in das Mischteil eingespeist. Die Oszillatorgrundwelle soll nach erfolgtem Abgleich am Mischteileingang bei 60 Ω Abschluß 1,8 mV nicht überschreiten.
106 MHz	(B) Maximum	(D) Maximum			

GRUNDIG Melody-Boy 600 MINERVA TR611



Digitized by www.freeservicemanuals.info

Component list table with columns for component type (C, R) and their corresponding reference designations (e.g., C1, R1, C2, R2, etc.).



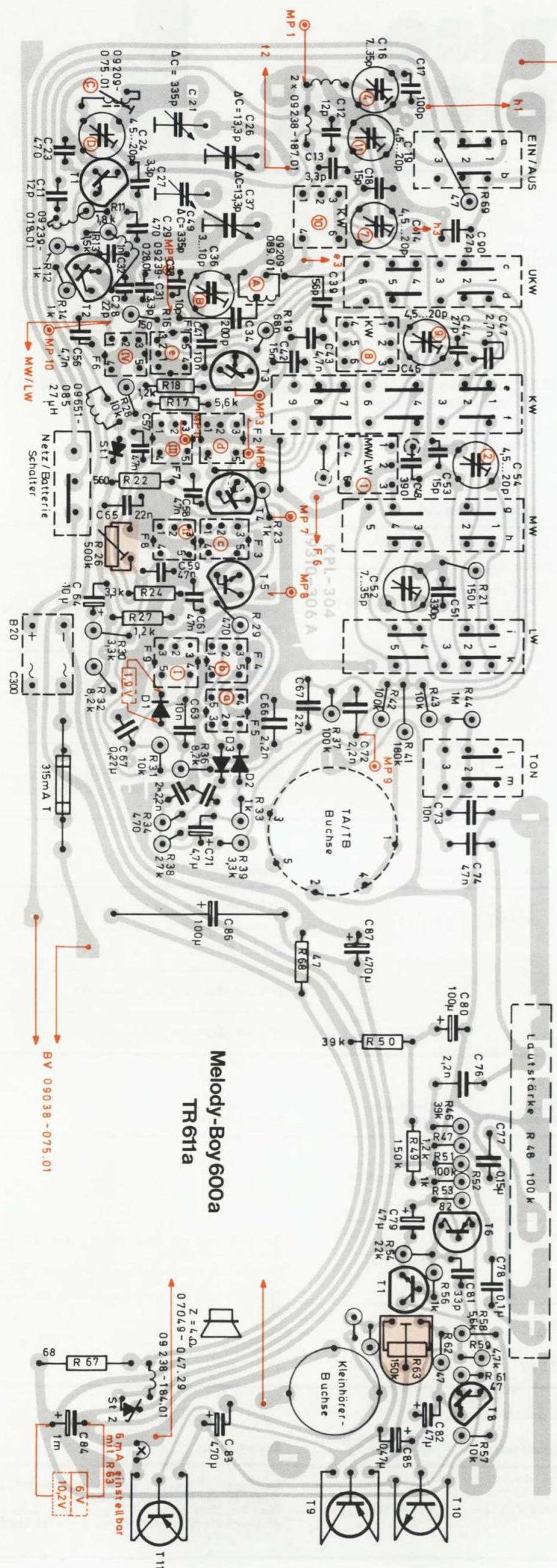
Technical specifications and notes: 'Wellenbereiche' (wave bands), 'HF-NF Platte' (RF-NF plate), 'Ferritstabantenne' (ferrite rod antenna), and 'Netztransformator' (mains transformer).

Measurement instructions: 'Spannungen ohne Signal gemessen' (voltages without signal), 'VOLTAGES MEASURED WITHOUT SIGNAL', and 'TENSIONI MISURATE SENZA SEGNALE'.



Notes on modifications: 'Anderungen vorbehalten!' (alterations reserved), 'ALTERATIONS RESERVED!', and 'MODIFICAZIONI RISERVATE!'.

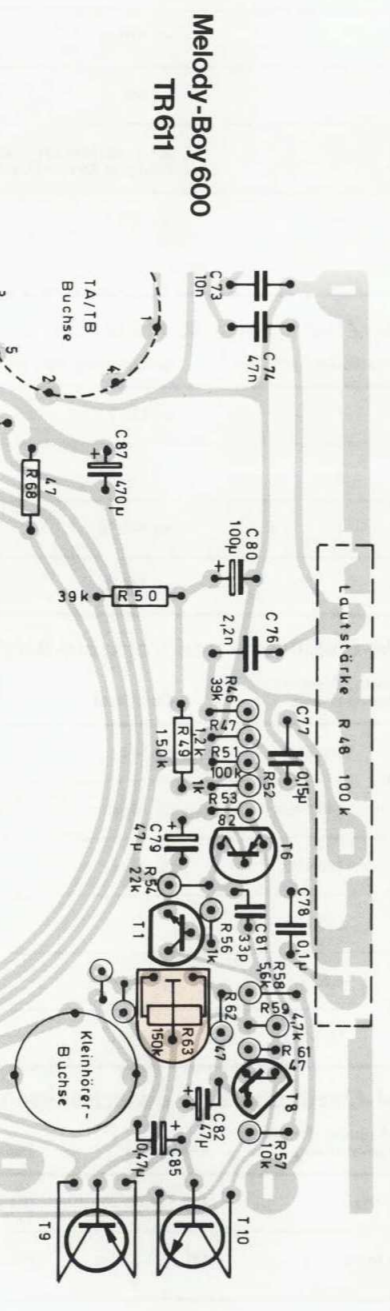
Product branding for GRUNDIG Melody-Boy 600a (15020-906.06) and MINERVA TR611a (15020-906.09).



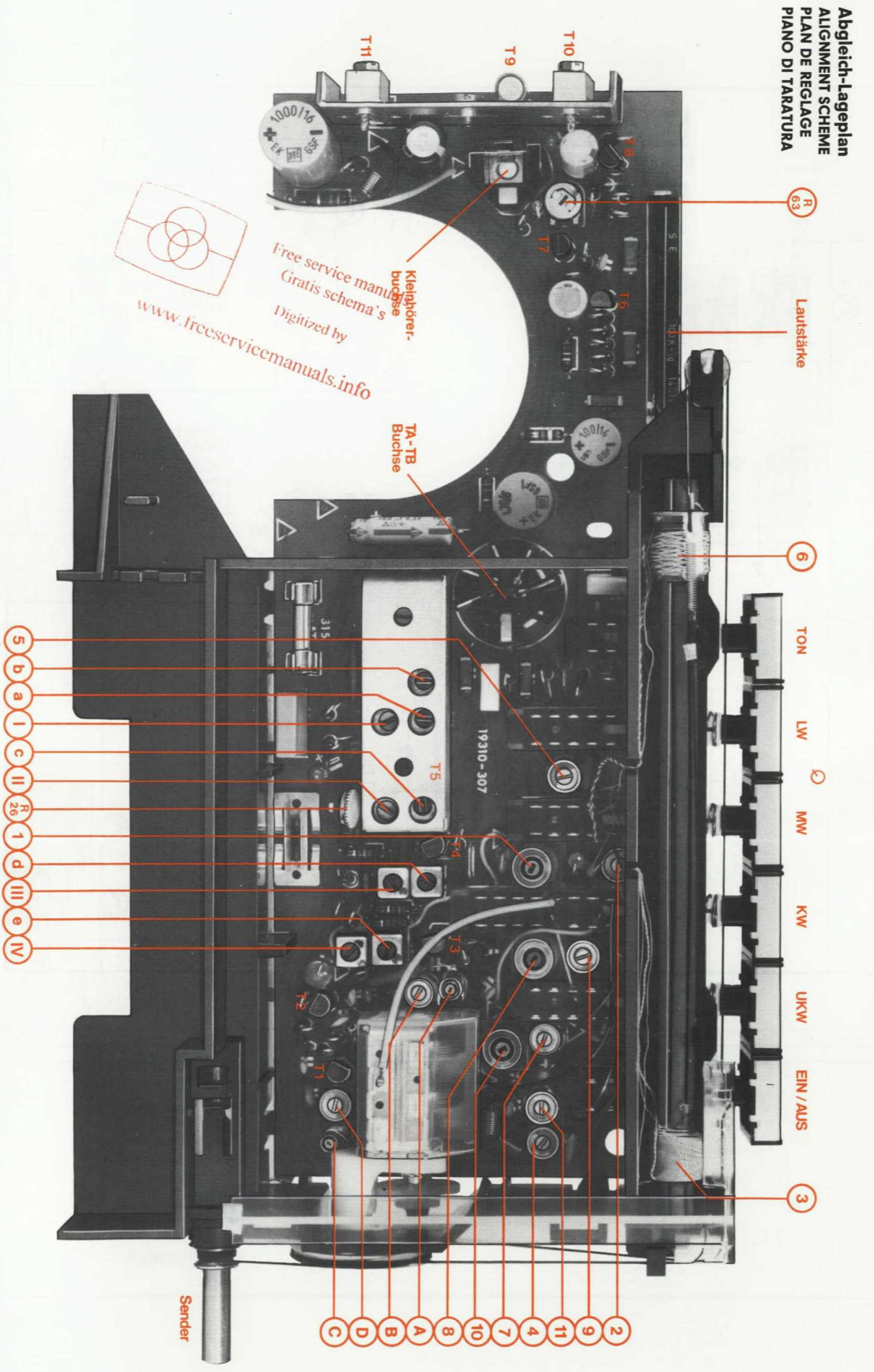
Teleskopantenne

Druckschaltungsplatte, Lötseite
PRINTED CIRCUIT BOARD, SOLDER SIDE
PLAQUE DES CIRCUITS IMPRIMES, CÔTÉ SOUDURES
PIASTRA DI COMMANDO A PRESSIONE, LATO DA SALDATURA

Free service manuals
 Gratis schema's
 Digitized by
 www.freeservicemanuals.info



Melody-Boy 6000
 TR611



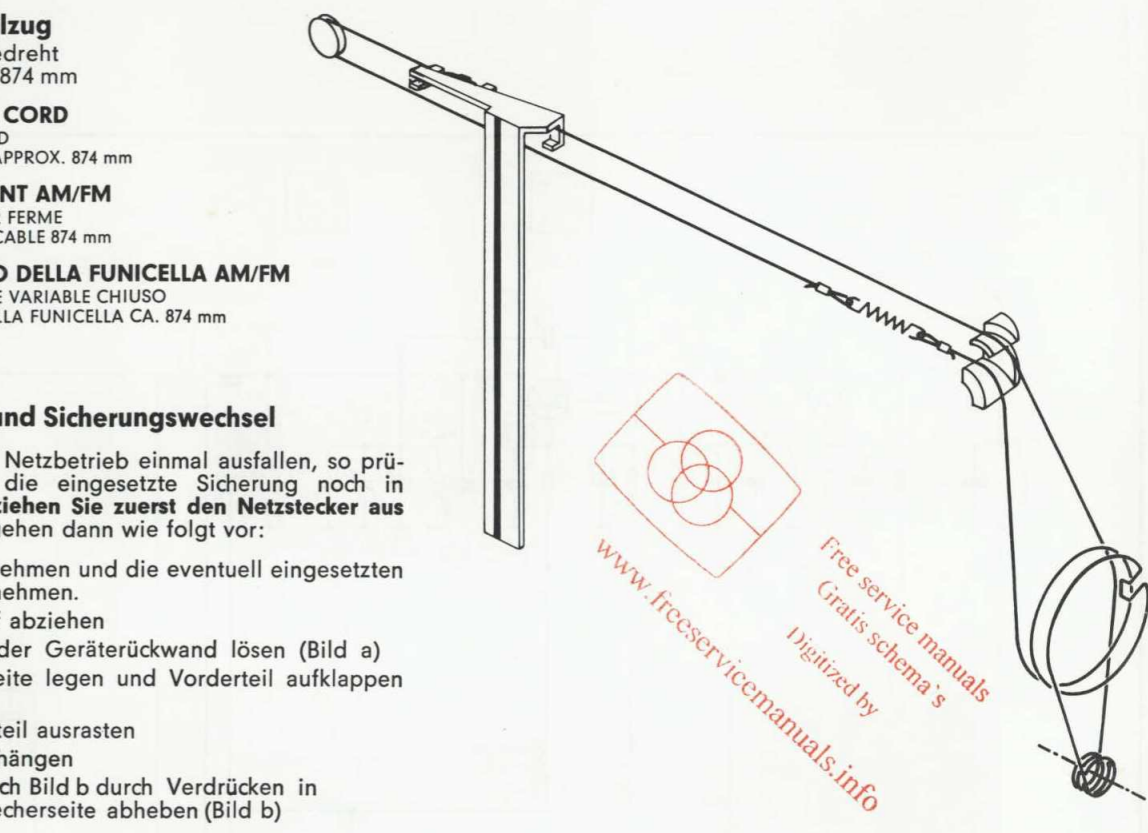
Abgleich-Lageplan
ALIGNMENT SCHEME
PLAN DE REGLAGE
PIANO DI TARATURA

Chassis-Ausbau und Sicherungswechsel

Sollte Ihr Gerät bei Netzbetrieb einmal ausfallen, so prüfen Sie bitte, ob die eingesetzte Sicherung noch in Ordnung ist. **Dazu ziehen Sie zuerst den Netzstecker aus der Steckdose** und gehen dann wie folgt vor:

1. Bodendeckel abnehmen und die eventuell eingesetzten Batterien herausnehmen.
2. Senderwahlknopf abziehen
3. 2 Schrauben in der Geräte rückwand lösen (Bild a)
4. Gerät auf Rückseite legen und Vorderteil aufklappen (Bild a)
5. Chassis aus Rückteil austragen
6. Skalenzeiger aushängen
7. Skalenblende nach Bild b durch Verdrücken in Richtung Lautsprecherseite abheben (Bild b)

Beim Zusammenbau darauf achten, daß der Skalenzeiger in der Führungsnut läuft.



AM-FM-Seilzug
 Drehko eingedreht
 Seillänge ca. 874 mm

AM-FM-DIAL CORD
 VARICAP CLOSED
 CORD LENGTH APPROX. 874 mm

ENTRAINEMENT AM/FM
 CONDENSATEUR FERME
 LONGUEUR DE CABLE 874 mm

MONTAGGIO DELLA FUNICELLA AM/FM
 CONDENSATORE VARIABILE CHIUSO
 LUNGHEZZA DELLA FUNICELLA CA. 874 mm

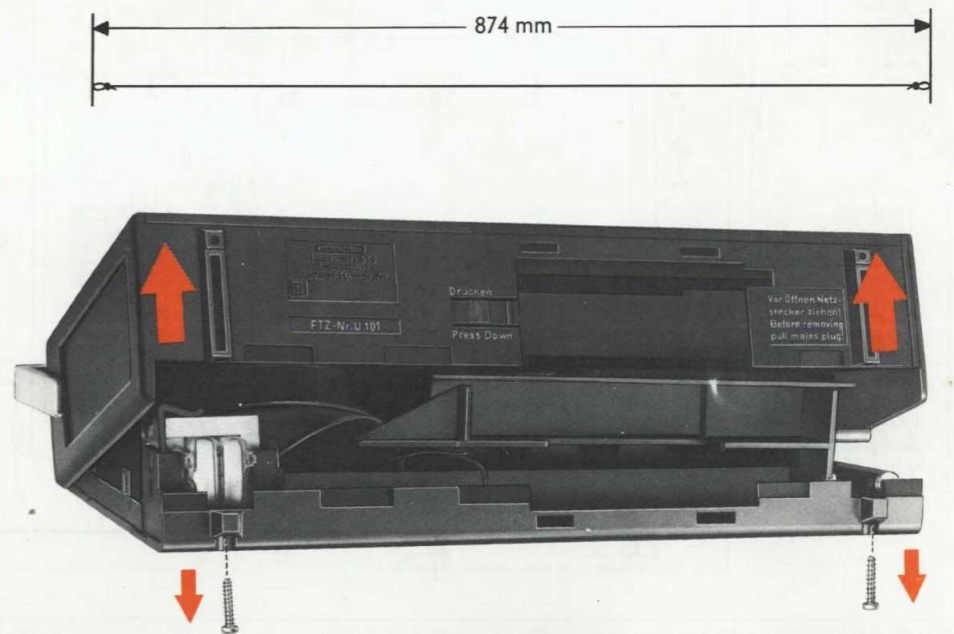


Bild a

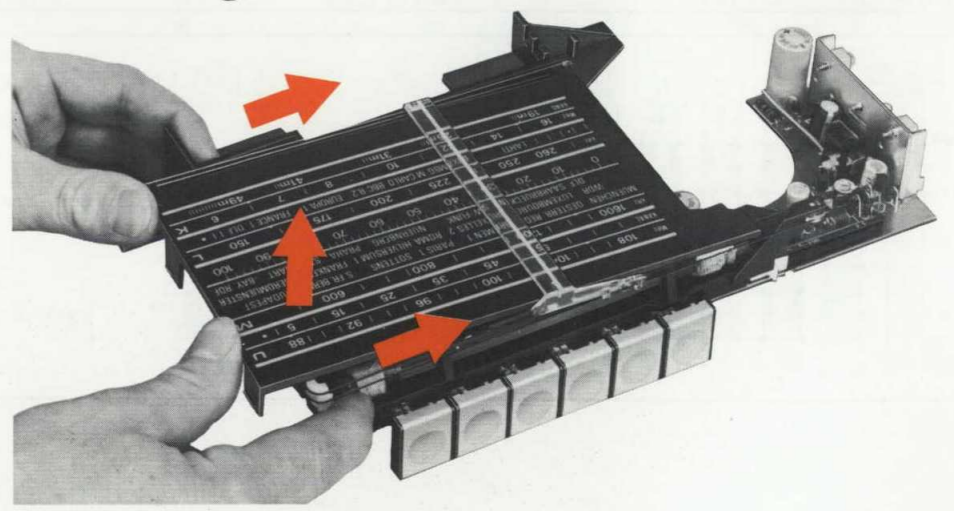


Bild b