

CONSTRUCTIONS RADIO-ELECTRIQUES

M. J. L.

Fedha

RADIO - RÉCEPTEURS
TÉLÉVISION
MATÉRIEL
D'AMPLIFICATION



S. A.

COMBES-GENSAC

39-41-43, Rue Charles-Marionneau - BORDEAUX

Tél. 822.54

(FRANCE)



SUPER 549

6 LAMPES AVEC
INDICATEUR VISUEL
D'ACCORD

CARACTÉRISTIQUES

ALIMENTATION

LAMPES **RIMLOCK**

GAMMES D'ONDES

HAUT-PARLEUR

ACCESSOIRES

CADRAN

EBÉNISTERIE

DIMENSIONS

POIDS

TYPE 549

Alternatif 110 à 245 volts

UCH41 - UAF41 - UAF41 - UL41 - UY41 - EM4

O C - P O - G O

Aimant à flux dirigé

Prise Pick-up

Grande Glace Miroir

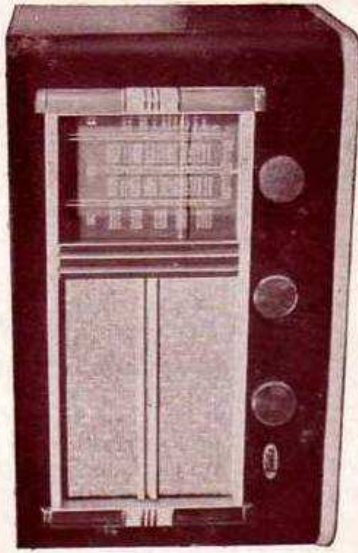
Vernis tampon, noyer

470 x 290 x 250

Nu: 8 k. 000 — Emballé: 9 k. 500

"POURTOUS 449"

LA QUALITÉ
ET LE
RENDEMENT
D'UN
GRAND POSTE



CARACTÉRISTIQUES

ALIMENTATION

LAMPES **RIMLOCK**

GAMMES D'ONDES

HAUT-PARLEUR

ACCESSOIRES

CADRAN

EBÉNISTERIE

DIMENSIONS

POIDS

TYPE 449

Alternatif 110 volts à 245 volts

EC4M- EF4M- ERCH4- EL4M-G-240
UCH41 - UAF41 - UAF41 - UL41 - UY41

O C - P O - G O

Aimant à flux dirigé

Prise Pick-up

Grande Glace Miroir

Verni tampon: noyer

430 x 260 x 220

Nu: 8 k. 000 — Emballé: 9 k. 500



GRAND SUPER 649



CARACTÉRISTIQUES	TYPE 649 - 6 LAMPES
ALIMENTATION	Alternatif 110 volts à 245 volts
LAMPES	ECH3 - EBF2 - EF9 - EC3 - 1883 - EM4
GAMMES D'ONDES	O C - P O - G O
HAUT-PARLEUR	21 cm. aimant permanent - Haute fidélité
ACCESSOIRES	Indicateur visuel d'accord Prise pick-up commuté. TPS - Tonalité variable
CADRAN	Rectangulaire - Très lisible
EBÉNISTERIE	Verni tampon : noyer, acajou, ébène
DIMENSIGNS	560 x 320 x 260
POIDS	Nu : 11 k. 500 — Emballé : 13 k. 500



SUPER LUXE 550

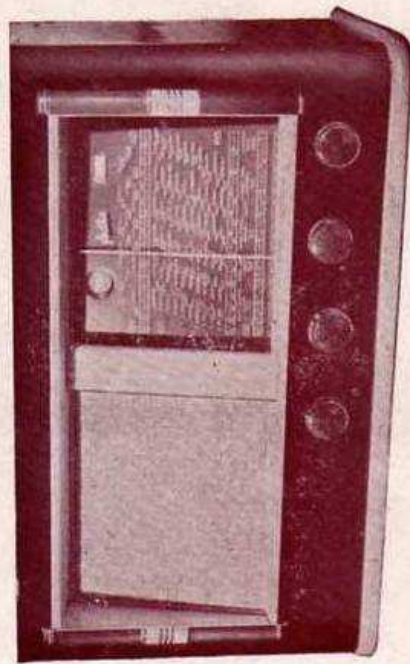


CARACTÉRISTIQUES	TYPE 550
ALIMENTATION	Alternatif 110 volts à 250 volts
LAMPES RIMLOCK	ECH 4I - EAF 4I - EAF 4I - EL 4I - GZ 40
GAMMES D'ONDES	O C - P O - G O
HAUT-PARLEUR	Haute fidélité à compensation
ACCESSOIRES	Frise Pick-up
CADRAN	Tubulaire nouveau modèle à grande lecture
EBÉNISTERIE	Luxe vernie tampon : noyer et sycomore
DIMENSIONS	400 x 230 x 180
POIDS	Nu : 6 k. 500 — Emballé 8 k.



650 MIXTE

RÉCEPTION DES
ÉMISSIONS
MONDIALES SOUS
TOUS LES CLIMATS
FONCTIONNE SUR



BATTERIE 6 VOLTS

OU SECTEUR ALTERNATIF

CARACTÉRISTIQUES

ALIMENTATION

LAMPES

GAMMES D'ONDES

HAUT-PARLEUR

ACCESSOIRES

CADRAN

ÉBÉNISTERIE

DIMENSIONS

POIDS

Sur batterie 6 volts ou secteur alternatif
110 à 245 volts

ECH 41 - EAF 41 - EAF 41 - EL 41 - EM 4 - 6X4

Redressement batterie par vibreur

O C 1 : 13 m.20 à 23 m.

O C 2 : 21 m. à 37 m. 50

O C 3 : 35 m.50 à 57 m. } bobinages
tropicalisés

P O : 188 m. à 555 m.

Haute fidélité aimant à flux dirigé

Indicateur visuel d'accord - Tonalité variable

Prise pick-up - HPS

Commutateur secteur batterie

Rectangulaire - Grande démultiplication

Vernis tampon, ronce de noyer

560 x 320 x 260

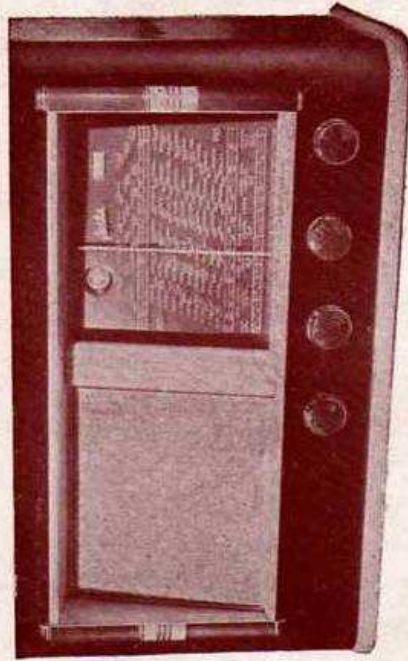
Nu: 11 k. 500 — Emballé: 13 k. 500

LIVRÉ AVEC LES CABLES DE RACCORDEMENT POUR LE SECTEUR ET LA BATTERIE



GRAND SUPER 650

RÉCEPTION
DES ÉMISSIONS
MONDIALES
SOUS TOUS LES
CLIMATS



CARACTÉRISTIQUES

ALIMENTATION

LAMPES

GAMMES D'ONDES

HAUT-PARLEUR

ACCESSOIRES

CADRAN

ÉBÉNISTERIE

DIMENSIONS

POIDS

Alternatif 110 volts à 250 volts

ECH3 - EBF2 - EF9 - EL3 - 1883 - EM4

O C 1 : 13 m.20 à 23 m.

O C 2 : 21 m. à 37 m. 50 } bobinages
tropicalisés

O C 3 : 35 m.50 à 57 m.

P O : 188 m. à 555 m.

21 cm Haute Fidélité

Indicateur visuel d'accord - Tonalité variable

Prise Pick-Commuté. HPS

Rectangulaire - Grande démultiplication

Vernis tampon: noyer, acajou, ébène

Emballage grand luxe

560 x 320 x 260

Nu: 11 k. 500 — Emballé: 13 k. 500

MEUBLE SÉRAIL

ENSEMBLE COMPRENANT
UN POSTE RÉCEPTEUR
HAUTE FIDÉLITÉ

HUIT LAMPES

PUSH - PULL
AVEC

HAUT-PARLEUR
TYPE CINÉMA

ONDES COURTES
ÉTALÉES SUR 2 GAMMES

RÉCEPTION DE TOUTES LES
ÉMISSIONS MONDIALES



REPRODUCTEUR DE DISQUES

à changement automatique, permettant l'écoute ininterrompue, ou avec intervalles de silence de 10 disques de 25 ou 30 centimètres mélangés.

Changement de Tonalité par variation du taux de contre-réaction.
sur 5 positions.

QUELQUES CONSEILS POUR L'UTILISATION DES ENSEMBLES Récepteurs FEDHA AVEC CHANGEURS DE DISQUES

Le poste récepteur est commandé par quatre boutons :

En haut à gauche

Allumage et commande de puissance

En bas à gauche

Contacteur à cinq positions
de tonalité

En haut à droite

Réglage des Stations

En bas à droite

Changement de gammes d'ondes
et branchement P.U.

Utiliser une antenne de bonne qualité de 15 mètres.

Utilisation du changeur de disques. - Les possibilités de ce changeur de disques sont très étendues :

1. Un certain nombre de disques (10 au maximum) de 25 cm. et de 30 cm. peuvent être joués de suite, dans l'ordre de leur empilement. Tous les disques une fois passés, la mise hors-circuit est automatique.
2. On peut arrêter après chaque disque et aussi pendant que le disque tourne en faisant jouer respectivement un ou deux boutons.
3. Chaque disque, même le dernier, peut être répété à volonté ; de plus un disque joué en partie peut également être repris. Ensuite on peut encore reproduire chaque passage en déplaçant le pick-up à la main.
4. On peut ménager une pause, au choix, entre les différents disques successifs, pause de $\frac{1}{4}$, $\frac{1}{2}$, 1, 2, 3, 4 ou 5 minutes. Si on veut, le fournisseur peut régler ces temps de pause de façon très simple pour qu'ils deviennent plus longs. La pause peut être interrompue à un moment quelconque.
5. Le changeur de disque peut être également employé comme phonographe ordinaire pour tourner des disques spectraux (de format normal ou à gravure centrifuge)

Maniement. - Après avoir soulevé légèrement le presse-disques on peut le retirer du pivot central et empiler un certain nombre de disques sur le support. Remettre ensuite le presse-disque de façon à ce qu'il repose sur les disques et leur donne ainsi une position horizontale. En faisant jouer le bouton « Départ » on enclenche le moteur. Voir la figure pour les autres manœuvres.

On peut enlever les disques du plateau tourne-disques, après avoir retiré le pivot central. Celui-ci peut être replacé dans l'axe creux par tâtonnement (le tenon indique vers l'arrière). A l'aide de la plaque stroboscopique, compris dans les fournitures, on peut régler le nombre de tours du plateau tourne-disques, à 78 par minute, à l'aide du régulateur de vitesse (voir au verso de la plaque stroboscopique).

Utilisez une aiguille permanente ou un saphir spécial permettant 1500 auditions

VOUS APPRÉCIEREZ CHAQUE JOUR DAVANTAGE L'ÉCOUTE DE
VOS STATIONS PRÉFÉRÉES ET LA REPRODUCTION DE VOS MEILLEURS
ENREGISTREMENTS, GRACE A NOS ENSEMBLES DE QUALITÉ

FEDHA

Auto-Radio FEDHA



Poste Récepteur pour Voitures

MONOBLOC

Alimentation par vibreur incorporé fonctionnant sur 6 volts
Fixation par 3 points

Haut - Parleur
dans le Coffret



Auto-Radio FEDHA

GAMME

Petites ondes 185 à 550 m., Graduation en kilocycles

ALIMENTATION

Vibreux synchrone et valve

HAUT-PARLEUR

Spécial renforcé à aimant TICONAL

ÉTAGES

Comprend : | **étage haute fréquence** accordée avec condensateur variable.
| étage changeur de fréquence.
| étage amplificateur M. F.
| étage détecteur
| étage amplificateur de sortie
| étage redresseur

RÉCEPTION

En tous lieux des principales émissions européennes

ACCESSOIRES

Fourni avec antenne télescopique de voiture et matériel d'anti-parasitage et accessoires de fixation

LAMPES

6BA6 - 6BE6 - 6BA6 - 6AT6 - 6AQ5 - 6X4

DIMENSIONS

Profondeur 270^{m/m} - Hauteur totale 120^{m/m} - Largeur 170^{m/m}

POIDS COMPLET ; 5 k. 500

COMBES-GENSAC

S. A. au Capital de 2.000.000 de Frs.

MATÉRIEL RADIO-ÉLECTRIQUE

39, 41, 43, Rue Charles-Marionneau

BORDEAUX
FRANCE

TELEPHONE 822.54

C. C. P. B. 1.145.42

Producteurs 2292 Bx

Adresse Télégraphique : FEDHA-BORDEAUX

TARIF JUIN 1949

EMBALLAGE CARTON COMPRIS — DÉPART USINE

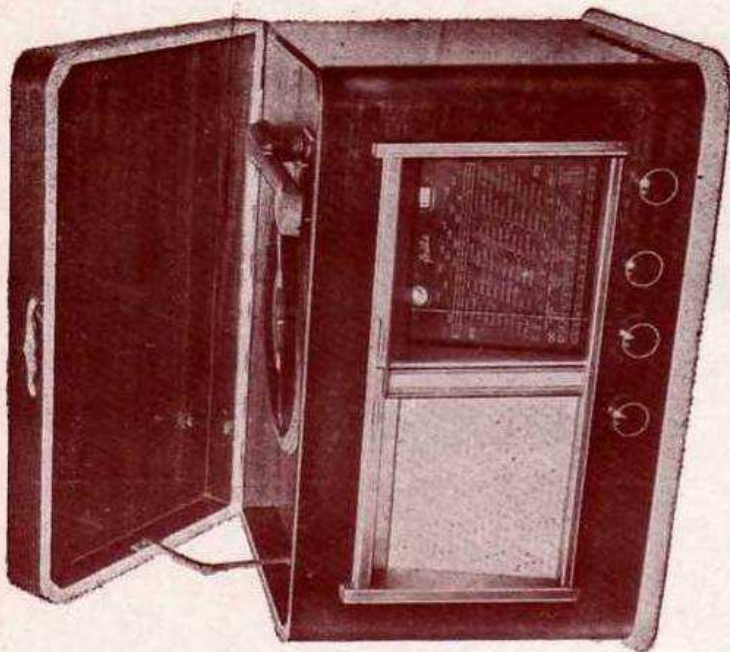
Par suite de l'instabilité des prix des matières premières, nos marchandises sont toujours facturées au prix en vigueur le jour de la livraison. Le présent tarif n'est donné qu'à titre indicatif et ne constitue pas un engagement ferme de notre part, sans accord préalable.

Tous nos prix s'entendent Taxes en sus, port à la charge du client.

Tous nos colis voyagent aux risques et périls du destinataire.

Bien vérifier les colis à l'arrivée.

TYPE	PRIX DE VENTE	PRIX NET REVENDEUR
449 — POURTOUS	13.950	10.462
549 — SUPER	16.800	11.587
649 — GRAND SUPER. .. .	19.700	13.613
650 — SPÉCIAL O C .. .	21.800	15.042
650 — MIXTE	28.700	19.803
758 — HAUTE FIDÉLITÉ .. .	29.950	20.665
649 — RADIO-PHONO .. .	41.000	28.290
650 — RADIO-PHONO .. .	43.100	29.739
550 — SUPER LUXE	16.800	11.587
550 — PICK-UP.	57.800	39.866
MEUBLE SÉRAL	108000	74520
TOUKLIMAT.		
AUTO-RADIO	33.340	23.000
Supplément pour 25 Périodes ..	Suivant Modèle	Suivant Modèle



RADIO PHONO 649

CARACTÉRISTIQUES	TYPE 649 RADIO-PHONO
ALIMENTATION	Alternatif 110 volts à 250 volts
LAMPES	ECH3 - EBF2 - EF9 - E13 - 1883 - EM4
GAMMES D'ONDES	O C — P O — S O
HAUT-PARLEUR	21 cm. aimant permanent - Haute fidélité
PICK-UP	Avec arrêt automatique A grande fidélité de reproduction
ACCESSOIRES	Indicateur visuel d'accord Prise pick-up commuté. HPS - Tonalité variable
CADRAN	Rectangulaire - Très lisible
ÉBÉNISTERIE	Verni-tampon: noyer, acajou, ébène
DIMENSIONS	560 x 320 x 260
POIDS	Nu: 19 k. 300 — Emballé: 22 k. 200