

## INSTRUCTIONS DE REGLAGE

1972

La tension aux bornes de la diode Zener est de  $13,4 \text{ V} \pm 5\%$ . Pour toutes les autres valeurs de tension et de courant, se reporter au schéma.

L'étage de sortie est réglé par R 75 à un courant repos de  $10 \text{ mA} \pm \frac{2}{1} \text{ mA}$ .

ALIGNEMENT FI-AM 460 kHz appareil en PO (MW), aiguille approximativement sur "1500 kHz"

| Ordre d'alignement             | Couplage de la sortie wobbulo, basse impédance | Raccordement de l'oscilloscope | Réglages  |
|--------------------------------|--|--------------------------------|---|
| Filtres VIII, VII, VI, V et IV | Au point chaud de l'antenne ferrite GO         | au point $\nabla$              | (I), (II), (III) sur maximum et en symétrie (IV) et (V) |

### REGLAGE OSCILLATEURS ET CIRCUITS D'ENTREE AM

| Gamme, fréquence Pos. aiguille | Oscillateur | Circuit d'entrée | Sensib. en $\mu\text{V}^*$ | Réject. fréqu. image 1: | Tension d'osc. $\mu\text{V}$ (mélang.) | Observations  |
|--------------------------------|-------------|------------------|----------------------------|-------------------------|--|---|
| PO                             | 560 kHz     | (5) max.         | 32                         | 640                     | 150                                    | Relier le générateur HF à travers une antenne fictive à la prise antenne.<br>Positions des noyaux : oscillateurs GO et PO au maximum extérieur. |
|                                | 1450 kHz    | (6) max.         | 54                         | 100                     | 95                                     |   |
| GO                             | 160 kHz     | (7) max.         | 34                         | 2500                    | 160                                    | Les noyaux des oscillateurs OC et des circuits d'entrée doivent être réglés au maximum côté flasque.  |
|                                | 320 kHz     | (8) max.         | 35                         | 2300                    | 140                                    |   |
| OC                             | 6,1 MHz     | (1) max.         | 5                          | 13                      | 110                                    | *) $\frac{R + S}{R} = 6 \text{ dB}$   |
|                                | 15 MHz      | (2) max.         | 5,5                        | 7                       | 80                                     |   |

### REGLAGE FI-FM 10,7 MHz ; appareil en FM (UKW)

| Ordre d'alignement                   | Couplage de la sortie wobbulo            | Raccordement de l'oscilloscope                                      | Réglages  |
|--------------------------------------|--|---|---|
| Filtre III                           | au point $\nabla$ à travers environ 1 pF | Par sonde avec grippe-fil à travers environ 10 pF au point $\nabla$ | Désaccorder (e)   |
| Filtre II et circuit FI 09226-705.01 |  |   | Désaccorder (d) de 2 tours vers l'extérieur et désaccorder (a) de 2 tours vers l'intérieur. |
| Circuit FI 09226-706.01 et filtre I  |  |   | (b) et (c) sur maximum et en symétrie   |
| Filtre II et circuit FI 09226-705.01 |  |   | (d) et (a) sur maximum et en symétrie   |

Observations : toutes les opérations d'alignement doivent s'effectuer à faible niveau HF, pour éviter toute limitation. Tous les noyaux en position "maximum extérieur".

### ALIGNEMENT RATIO ET SUPPRESSION AM

L'alignement ratio doit s'effectuer à 5 mV. Sortie wobbulateur reliée au point  $\nabla$  à travers 1 k $\Omega$  et 4,7 pF en série. Oscilloscope au point  $\nabla$  à travers une résistance. Accorder le circuit (e) sur une linéarité optimale et en symétrie.

### REGLAGE OSCILLATEURS ET CIRCUITS INTERMÉDIAIRES EN FM

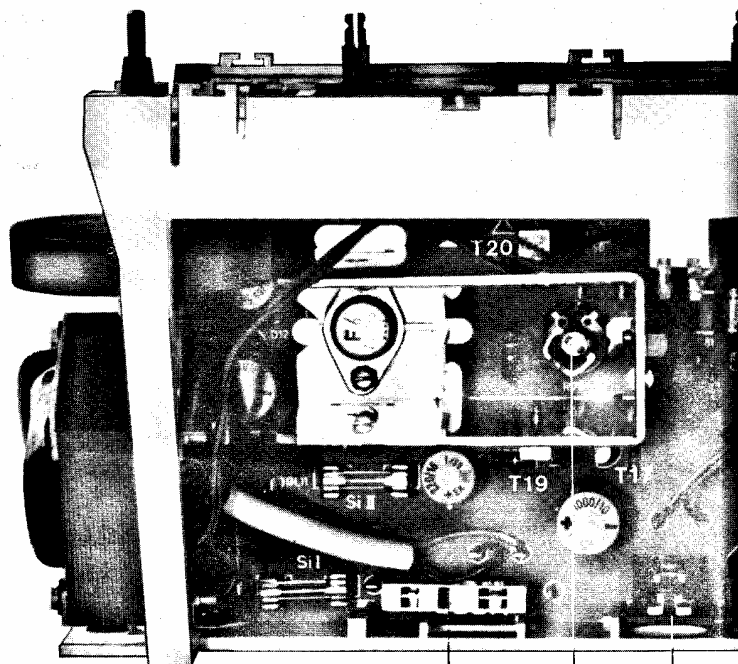
| Fréq., Génér. HF Pos. aiguille | Oscillateur | Circuit Intermédiaire | Tension d'oscillation au point de mesure émetteur $\nabla$ | Observations  |
|--------------------------------|-------------|-----------------------|--|---|
| 88 MHz                         | (A) max.    | (C) max.              | 65 - 75 mV   | Le générateur HF, résistance interne 60 $\Omega$ , est raccordé directement à l'entrée antenne. |
| 106 MHz                        | (B) max.    | (D) max.              |  |   |

**Abgleich-Lageplan**  
**ALIGNMENT SCHEME**  
**PLAN DE REGLAGE**  
**PIANO DI TARATURA**

Sender

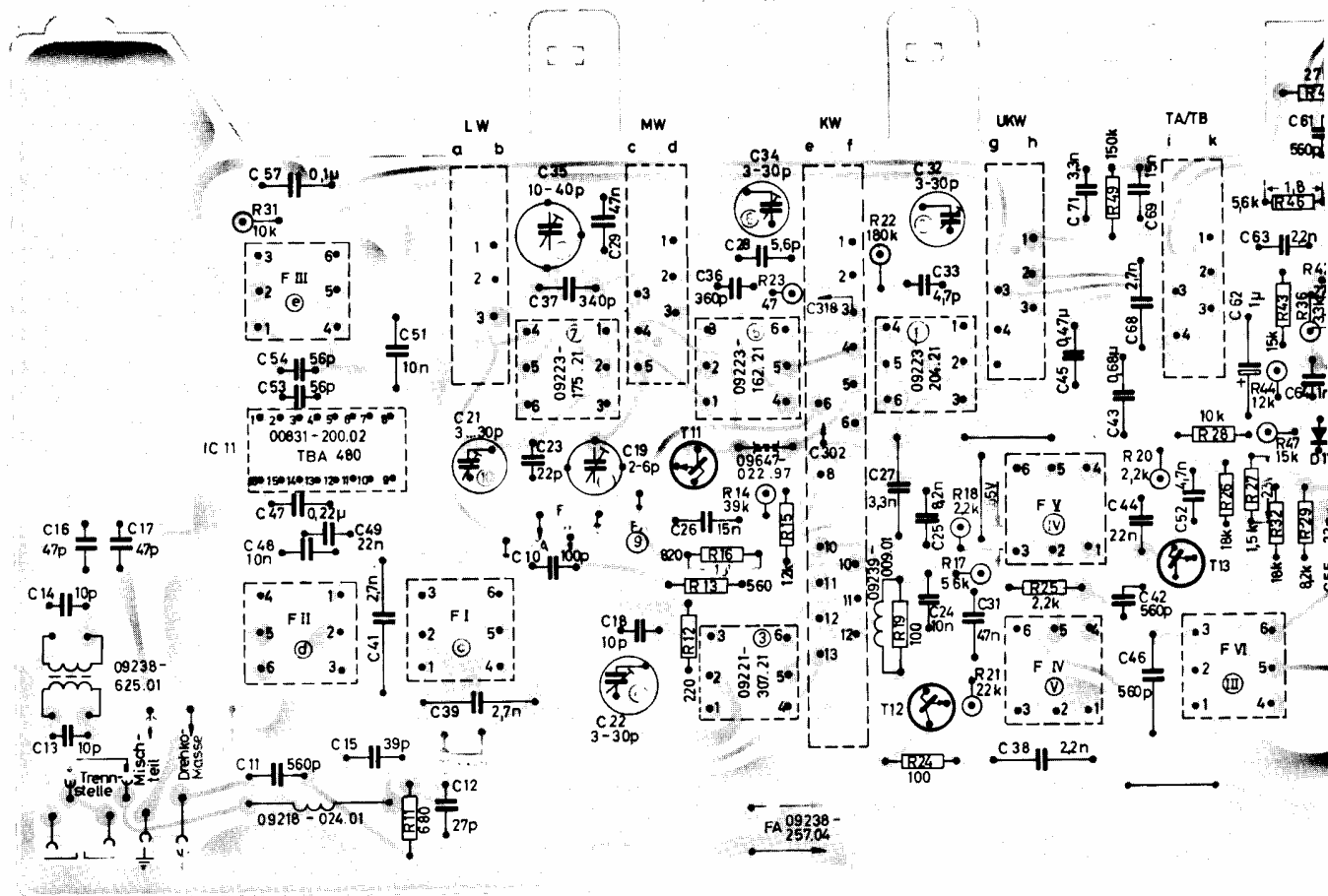
Klangwaage

Lautst



Spannungswähler  LS-Buchse

**Druckschaltungsplatte, Lötseite**  
**PRINTED CIRCUIT BOARD, SOLDER SIDE**  
**PLAQUE DES CIRCUITS IMPRIMES, COTE DES SOUDURES**  
**PIASTRA DI COMMANDO A PRESSION, LATO SALDATURE**





### AM-FM-Seilzug

Seillänge ca. 1350 mm (Drehko ausgedreht)

### AM-FM DRIVE CORD

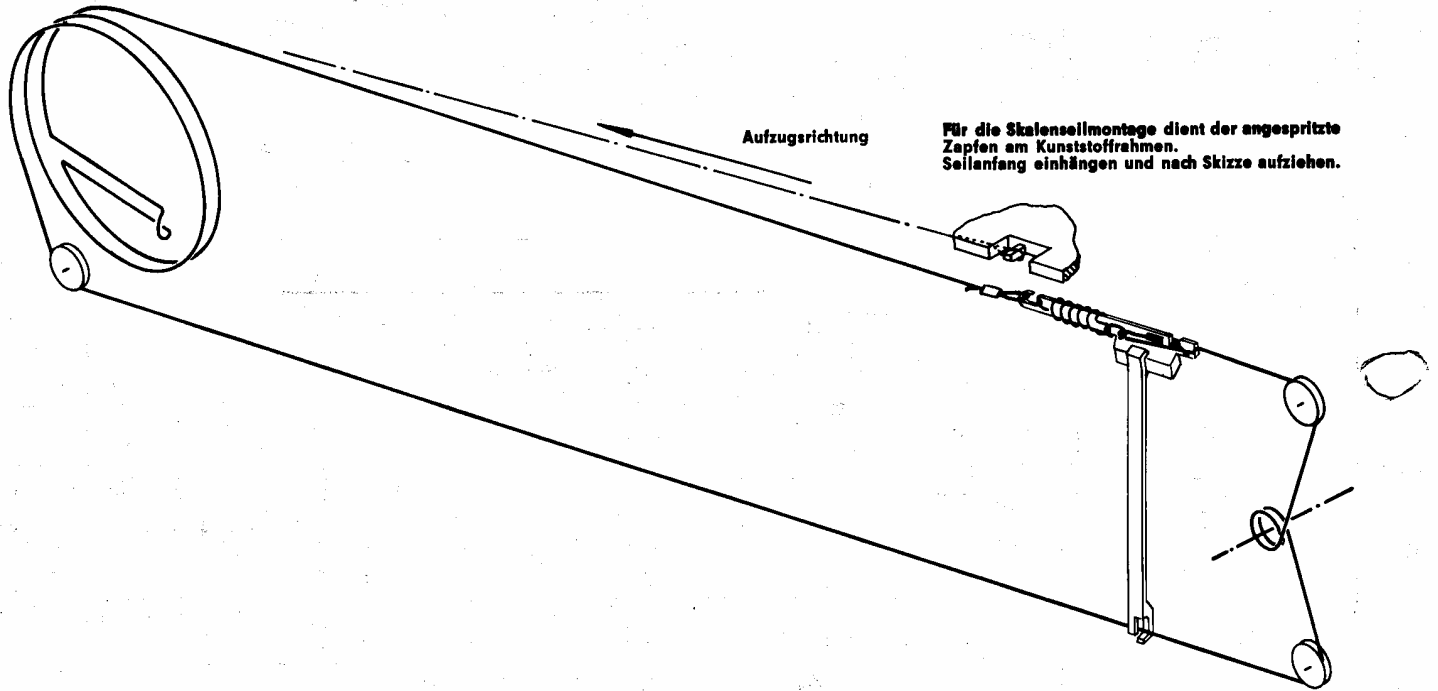
length approx 1350 mm  
(variable capacitor opened)

### ENTRAINEMENT AM-FM

longueur 1350 mm environ  
(condensateur variable ouvert)

### PERCORSO DELLA FUNICELLA

Lunghezza della funicella ca. 1350 mm  
(condensatore variabile aperto)

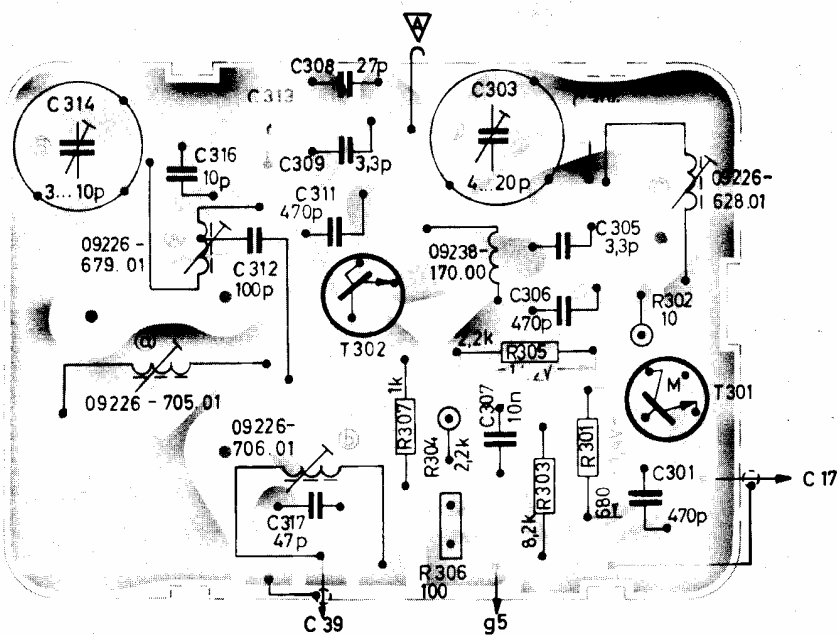


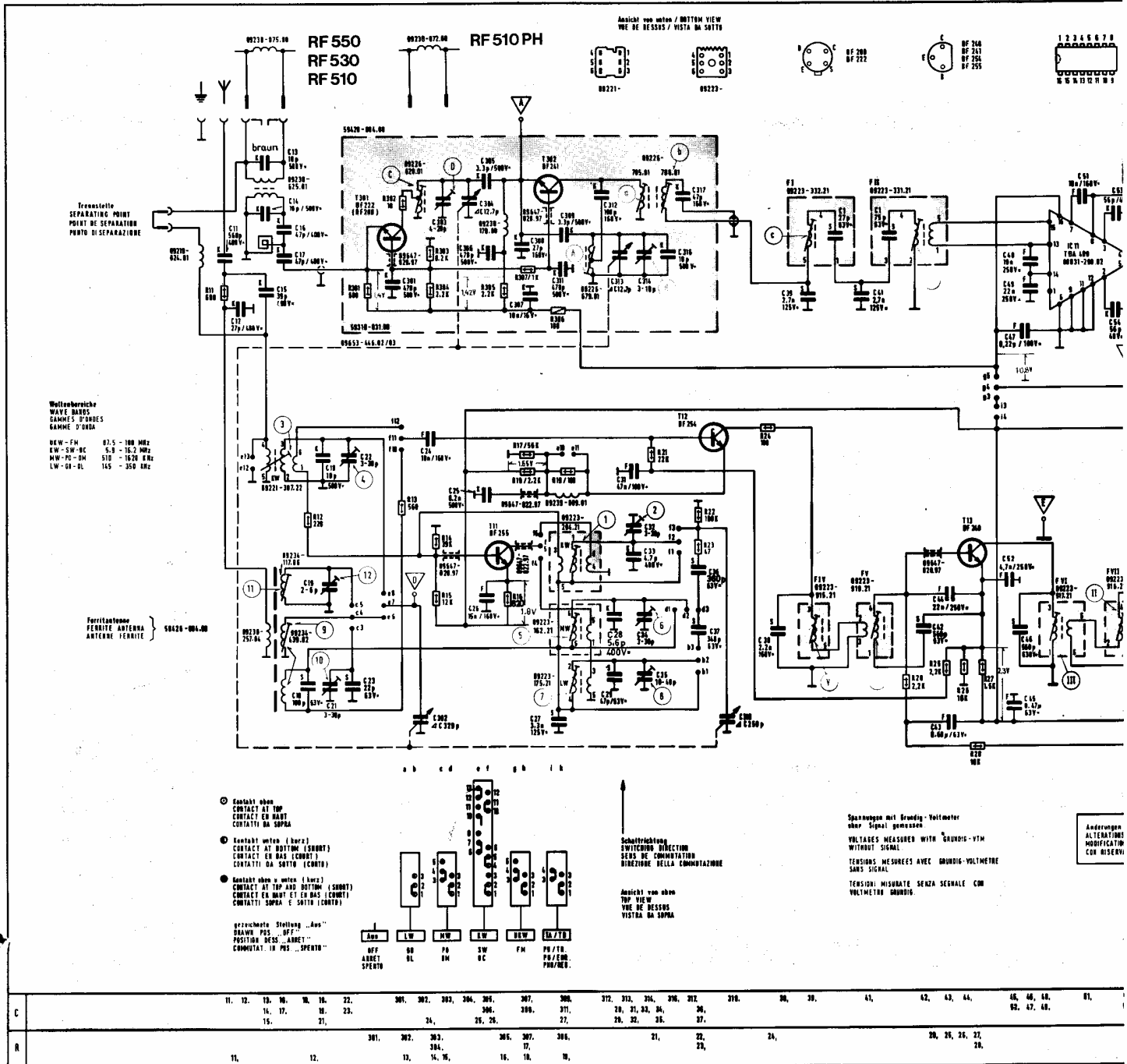
### Mischteil, Lötseite

FM TUNER, SOLDER SIDE

MELANGEUR FM, COTE SOUDURES

SEZIONE MESCOLATRICE, LATO DA SALDATURA





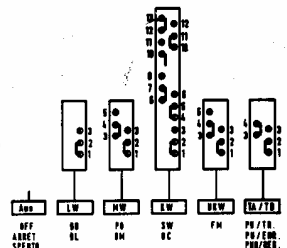
Wellenbereiche  
WAVE BANDS  
BANDES D'ONDES  
GAMME D'ONDE

LW-FM 87.5 - 100 MHz  
MW-SW-BC 5.9 - 16.2 MHz  
MW-PW-SM 510 - 1620 kHz  
LW-GL-OL 145 - 350 kHz

Ferritkern  
FERRITE ANTENNA  
ANTENNE FERRITE

- Kontakt oben  
CONTACT AT TOP  
CONTACT EN HAUT  
CONTATTI DA SOPRA
- Kontakt unten (kurz)  
CONTACT AT BOTTOM (SHORT)  
CONTACT EN BAS (CONTACT)  
CONTATTI DA SOTTO (CONTACT)
- Kontakt oben u unten (kurz)  
CONTACT AT TOP AND BOTTOM (SHORT)  
CONTACT EN HAUT ET EN BAS (CONTACT)  
CONTATTI SOPRA E SOTTO (CONTACT)

gegrüchete Stellung „Aus“  
BRAUN POS. OFF  
POSITION DES „ARRÊT“  
COMUTATI IN POS. SPENTO



Schaltrichtung  
SWITCHING DIRECTION  
SENS. DE COMMANDE  
DIREZIONE DELLA COMANDAZIONE

Ansicht von oben  
TOP VIEW  
VUE DE BASSUS  
VISTA DA SOPRA

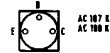
Spannungen mit Grundig-Voltmeter  
oder Signal gemessen.  
VOLTAGES MEASURED WITH GRUNDIG-VTM  
WITHOUT SIGNAL.  
TENSIONI MISURATE SENZA SEGNALE  
CON VOLTMETRO GRUNDIG.

Änderungen  
ALTERATIONS  
MODIFICAZIONI  
CON RISERVA

|   |     |     |     |     |     |     |     |     |     |     |     |     |     |     |     |     |     |     |     |     |     |     |     |     |     |     |     |     |     |     |     |     |     |     |     |     |     |     |     |     |     |
|---|-----|-----|-----|-----|-----|-----|-----|-----|-----|-----|-----|-----|-----|-----|-----|-----|-----|-----|-----|-----|-----|-----|-----|-----|-----|-----|-----|-----|-----|-----|-----|-----|-----|-----|-----|-----|-----|-----|-----|-----|-----|
| C | 11. | 12. | 13. | 14. | 15. | 16. | 17. | 18. | 19. | 20. | 21. | 22. | 23. | 24. | 25. | 26. | 27. | 28. | 29. | 30. | 31. | 32. | 33. | 34. | 35. | 36. | 37. | 38. | 39. | 40. | 41. | 42. | 43. | 44. | 45. | 46. | 47. | 48. | 49. | 50. | 51. |
| R | 11. | 12. | 13. | 14. | 15. | 16. | 17. | 18. | 19. | 20. | 21. | 22. | 23. | 24. | 25. | 26. | 27. | 28. | 29. | 30. | 31. | 32. | 33. | 34. | 35. | 36. | 37. | 38. | 39. | 40. | 41. | 42. | 43. | 44. | 45. | 46. | 47. | 48. | 49. | 50. | 51. |

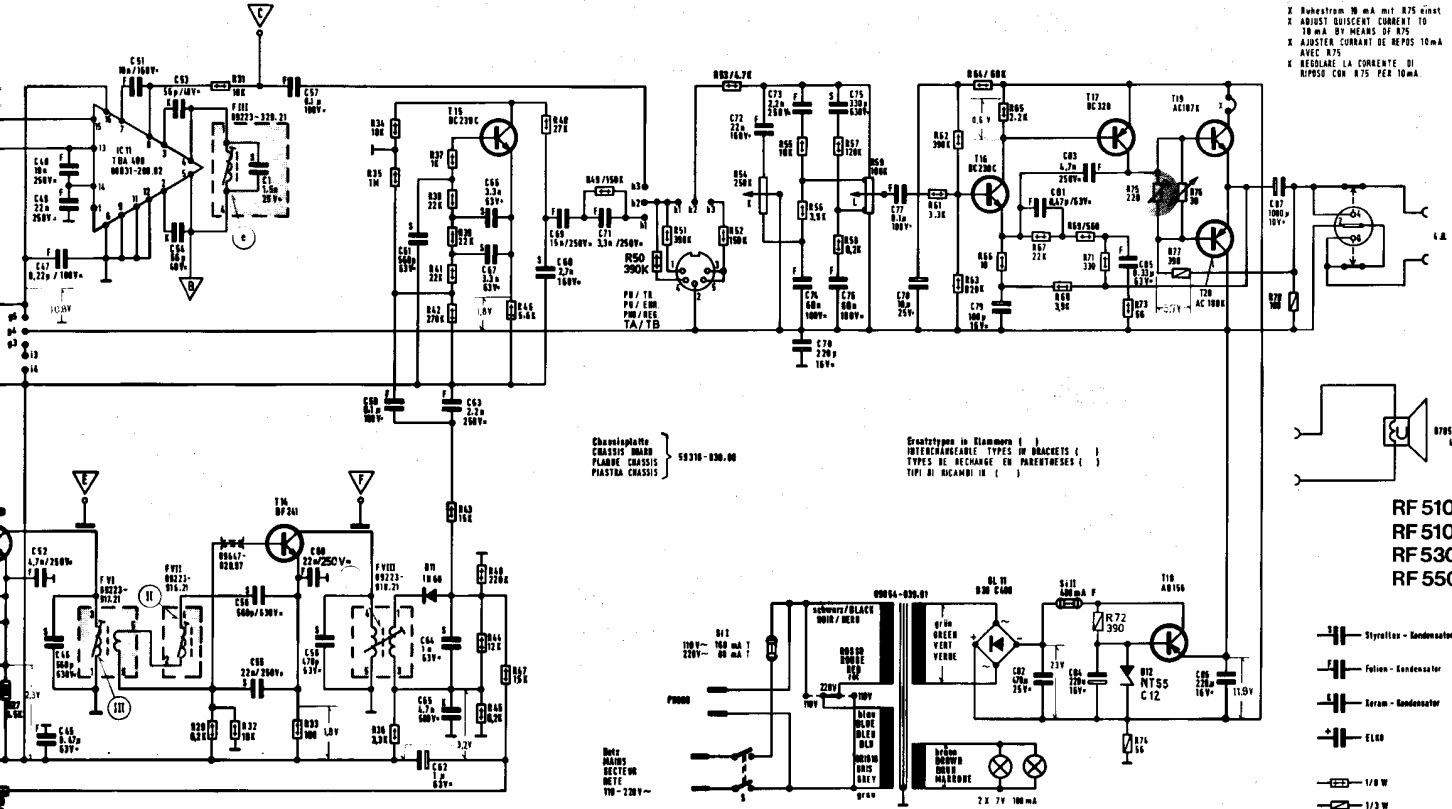


Ansicht von unten  
BOTTOM VIEW  
VUE DE DESSOUS  
VISTA DA SOTTO



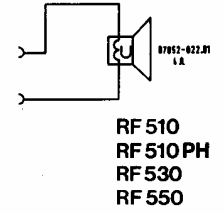
856 5070-000.01 Klang / TONE / TONALITE / TONO  
850 5070-010.01 Lautst. / VOLUME / PRUSSANCE

X Rohstrom 10 mA mit 875 Volt  
X ADJUST CURRENT TO 10 mA BY MEANS OF 875  
X AJUSTER CORANT DE REPOS 10mA  
AVEC 875  
X REGULATE LA CORRENTE DI  
RIPOSO CON 875 PER 10mA



Chassisplatte  
CHASSIS PLATE  
PLAQUE CHASSIS  
PIASTRA CHASSIS

Equivalenten in Klammern  
INTERCHANGEABLE TYPES IN BRACKETS  
TYPES DE RECHANGE EN PARENTHESES  
TIPI DI RICEAMBI IN



RF 510  
RF 510 PH  
RF 530  
RF 550

- Styrolite - Kondensator
- Folien - Kondensator
- Keramik - Kondensator
- ELKO
- 1/8 W
- 1/3 W

Änderungen vorbehalten  
ALTERATIONS RESERVE  
MODIFICAZIONI RESERVE  
CON RISERVA DI MODIFICA

Leistungsaufnahme ohne Signal & W (REW)  
bei Vollaussteuerung (3,5W 1000 Hz) 10W  
POWER CONSUMPTION APPROX. & W (FM) WITHOUT SIGNAL  
AT MAXIMUM LEVEL (3,5W 1000 Hz) 10W  
CONSUMAZIONE ENR. A W (FM) SENZA SIGNAL  
A MODULAZIONE MASSIMALE (3,5W 1000 Hz) 10W  
DISIPAZIONE SENZA SIGNAL & W (FM)  
A MASSIMO PILOTAGGIO (3,5W 1000 Hz) 10W

|                            |     |            |            |            |     |     |     |     |            |            |            |     |            |            |     |     |     |     |     |     |            |            |            |     |     |     |      |              |              |              |              |              |              |              |              |              |              |              |              |              |              |              |              |              |              |              |              |              |              |              |              |              |              |              |              |              |              |              |              |              |              |              |              |              |              |              |              |              |              |              |              |              |              |              |              |              |              |
|----------------------------|-----|------------|------------|------------|-----|-----|-----|-----|------------|------------|------------|-----|------------|------------|-----|-----|-----|-----|-----|-----|------------|------------|------------|-----|-----|-----|------|--------------|--------------|--------------|--------------|--------------|--------------|--------------|--------------|--------------|--------------|--------------|--------------|--------------|--------------|--------------|--------------|--------------|--------------|--------------|--------------|--------------|--------------|--------------|--------------|--------------|--------------|--------------|--------------|--------------|--------------|--------------|--------------|--------------|--------------|--------------|--------------|--------------|--------------|--------------|--------------|--------------|--------------|--------------|--------------|--------------|--------------|--------------|--------------|--------------|--------------|
| 46, 48, 49,<br>52, 47, 48, | 61, | 63,<br>64, | 65,<br>66, | 67,<br>68, | 69, | 70, | 71, | 72, | 73,<br>74, | 75,<br>76, | 77,<br>78, | 79, | 81,<br>82, | 83,<br>84, | 85, | 86, | 87, | 88, | 89, | 90, | 91,<br>92, | 93,<br>94, | 95,<br>96, | 97, | 98, | 99, | 100, | 101,<br>102, | 103,<br>104, | 105,<br>106, | 107,<br>108, | 109,<br>110, | 111,<br>112, | 113,<br>114, | 115,<br>116, | 117,<br>118, | 119,<br>120, | 121,<br>122, | 123,<br>124, | 125,<br>126, | 127,<br>128, | 129,<br>130, | 131,<br>132, | 133,<br>134, | 135,<br>136, | 137,<br>138, | 139,<br>140, | 141,<br>142, | 143,<br>144, | 145,<br>146, | 147,<br>148, | 149,<br>150, | 151,<br>152, | 153,<br>154, | 155,<br>156, | 157,<br>158, | 159,<br>160, | 161,<br>162, | 163,<br>164, | 165,<br>166, | 167,<br>168, | 169,<br>170, | 171,<br>172, | 173,<br>174, | 175,<br>176, | 177,<br>178, | 179,<br>180, | 181,<br>182, | 183,<br>184, | 185,<br>186, | 187,<br>188, | 189,<br>190, | 191,<br>192, | 193,<br>194, | 195,<br>196, | 197,<br>198, | 199,<br>200, |
|----------------------------|-----|------------|------------|------------|-----|-----|-----|-----|------------|------------|------------|-----|------------|------------|-----|-----|-----|-----|-----|-----|------------|------------|------------|-----|-----|-----|------|--------------|--------------|--------------|--------------|--------------|--------------|--------------|--------------|--------------|--------------|--------------|--------------|--------------|--------------|--------------|--------------|--------------|--------------|--------------|--------------|--------------|--------------|--------------|--------------|--------------|--------------|--------------|--------------|--------------|--------------|--------------|--------------|--------------|--------------|--------------|--------------|--------------|--------------|--------------|--------------|--------------|--------------|--------------|--------------|--------------|--------------|--------------|--------------|--------------|--------------|

### Schaltbild RC 200 (50003 - 906.01)

- RF 510 (51005 - 906.01)
- RF 510 PH (54002 - 906.01)
- RF 530 (51008 - 906.01)
- RF 550 (51006 - 906.01)

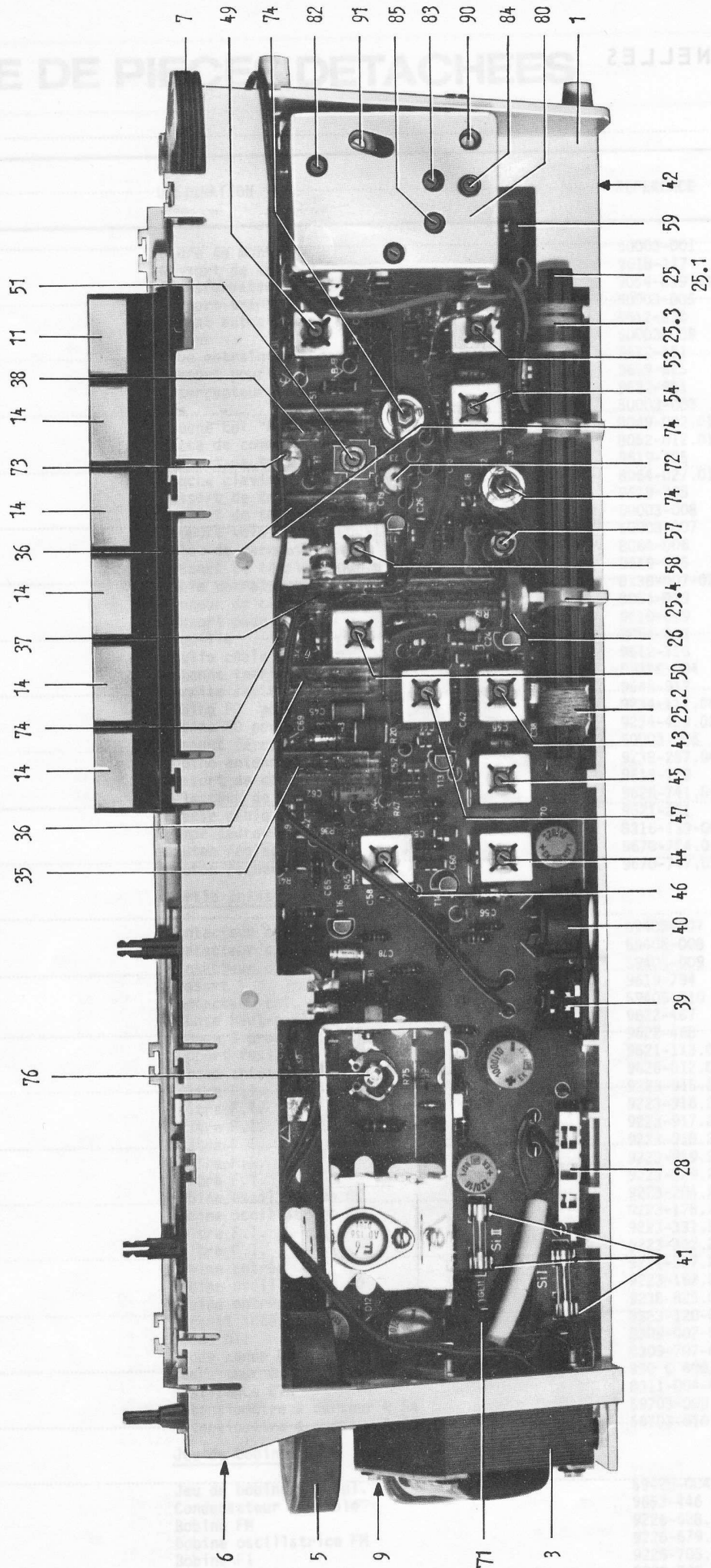
# LISTE DE PIECES DETACHEES

RC 200  
RF 510  
RF 510 Ph  
RF 530  
RF 550

| Pos.<br>N° | DESIGNATION  | REFERENCE                   |
|------------|--|-----------------------------|
| 1          | Cadre de montage                                       | 50003-001                   |
| 2          | Ressort de contact                                     | 9618-117 x4                 |
| 3          | Transformateur d'alimentation                          | 9054-039.01                 |
| 4          | Support transfo  | 50003-005 x2                |
| 5          | Volant entraînement cadran                             | 9612-830                    |
| 6          | Palier   | 50003-009                   |
| 7          | Roue entraînement cadran                               | 9612-151                    |
| 8          | Ressort pour n° 7                                      | 9619-625                    |
| 9          | Interrupteur secteur                                   | 9622-961                    |
| 10         | Axe  | 50003-003                   |
| 11         | Touche cpl "Aus"                                       | 8049-032.01                 |
| 12         | Pièce de commutation "Aus"                             | 8052-012.01                 |
| 13         | Ressort de touche                                      | 9619-705                    |
| 14         | Touche clavier   | 8064-027.01 x5              |
| 15         | Ressort de touche pour n° 14                           | 9619-795 x5                 |
| 16         | Support de touche                                      | 50003-008 x2                |
| 17         | Support volet de verrouillage                          | 50003-007 x2                |
| 18         | Volet de verrouillage                                  | 8064-006                    |
| 19         | Ressort de tension pour n° 18 (9 $\frac{1}{4}$ spires) | 9619-075                    |
| 20         | Câble entraînement cadran                              | 8138-007-020                |
| 21         | Tendeur de câble                                       | 8064-019                    |
| 22         | Ressort pour n° 21                                     | 9619-089                    |
| 23         | Aiguille   | 8064-023                    |
| 24         | Poulie câble cadran                                    | 9612-316 x5                 |
| 25         | Antenne ferrite cpl.                                   | 59426-004                   |
| 25.1       | Ferrite seule  | 9648-912                    |
| 25.2       | Bobine PO pour n° 25.1                                 | 9234-117.06                 |
| 25.3       | Bobine GO pour n° 25.1                                 | 9234-439.02                 |
| 25.4       | Support ferrite  | 50003-006 x2                |
| 26         | Bobine antenne   | 9238-257.04                 |
| 27         | Ressort de contact                                     | 9618-119                    |
| 28         | Sélecteur de tension cpl.                              | 9626-741.01                 |
| 29         | Embase câble secteur                                   | 9621-221 x2                 |
| 30         | Lampe cadran   | 8316-133-001 x2             |
| 31         | Bouton réglage curseur                                 | 9670-754.01 x2              |
| 32         | Bouton recherche stations                              | 9670-747.01                 |
|            | <u>Partie châssis</u>                                  |                             |
| 35         | Contacteur cpl.  | 59405-007                   |
| 36         | Contacteur cpl.  | 59405-008 x2                |
| 37         | Contacteur cpl.  | 59405-009                   |
| 37.1       | Ressort  | 9619-794                    |
| 38         | Contacteur cpl.  | 59405-010                   |
| 39         | Embase haut-parleur                                    | 9622-467                    |
| 40         | Embase 5 broches                                       | 9622-468                    |
| 41         | Support fusible  | 9621-113.01 x4              |
| 42         | Embase antenne cpl.                                    | 9626-812.01                 |
| 43         | Filtre F.I.  | 9223-915.21                 |
| 44         | Filtre F.I.  | 9223-916.21                 |
| 45         | Filtre F.I.  | 9223-917.21                 |
| 46         | Filtre F.I.  | 9223-918.21                 |
| 47         | Filtre F.I.  | 9223-919.21                 |
| 49         | Filtre F.I.  | 9223-329.21                 |
| 50         | Bobine oscillatrice OC                                 | 9223-204.21                 |
| 51         | Bobine oscillatrice GO                                 | 9223-175.21                 |
| 53         | Filtre F.I.  | 9223-331.21                 |
| 54         | Filtre F.I.  | 9223-332.21                 |
| 57         | Bobine entrée OC                                       | 9221-307.22                 |
| 58         | Bobine oscillatrice PO                                 | 9223-162.21                 |
| 59         | Bobine entrée FM                                       | 9238-625.01                 |
| 68         | Circuit intégré (IC11) TBA480                          | 8383-120-002                |
| 69         | Diode D11  | 8309-002-002                |
| 70         | Diode zener D12  | 8309-707-006                |
| 71         | Redresseur GI 11                                       | B30 C 400/0820-309          |
| 75         | Résistance CTN   | 8311-004-010                |
| 77         | Potentiomètre à curseur R 54                           | 59703-009.01/250 K $\Omega$ |
| 78         | Potentiomètre à curseur R 59                           | 59703-010.01/100 K $\Omega$ |
|            | <u>Jeu de bobines FM</u>                               |                             |
| 80         | Jeu de bobines FM cpl.                                 | 59420-004                   |
| 81         | Condensateur variable                                  | 9653-446                    |
| 82         | Bobine FM  | 9226-628.01                 |
| 83         | Bobine oscillatrice FM                                 | 9226-679.01                 |
| 84         | Bobine FI  | 9226-705.01                 |
| 85         | Bobine FI  | 9226-706.01                 |
| 86         | Bobine HF  | 9238-170                    |

| Pos.<br>N°                           | DESIGNATION                | REFERENCE      |    |
|--------------------------------------|----------------------------|----------------|----|
| <u>RF 510</u>                        |                            |                |    |
| <u>Boîtier</u>                       |                            |                |    |
| 1                                    | Boîtier cpl. (bois)        | 51005-010.23   |    |
| 1                                    | Boîtier cpl. (blanc)       | 51005-010.53   |    |
| 2                                    | Grille cpl. (noire)        | 51005-014.03   |    |
| 2.1                                  | Emblème                    | 9663-628.01    |    |
| 3                                    | Jonc enjoliveur            | 51005-018.01   |    |
| 3                                    | Jonc enjoliveur (noir)     | 51005-018.02   |    |
| <u>Partie châssis</u>                |                            |                |    |
| 5                                    | Haut parleur               | 7052-022.01    |    |
| 6                                    | Pièce d'amortissement      | 50003-010      | x4 |
| 7                                    | Fiche FM                   | 9626-707.01    |    |
| 8                                    | Contact pour n° 7          | 9621-222       | x2 |
| 9                                    | Cadran cpl.                | 50003-075.01   |    |
| <u>Châssis incorporé type RC 200</u> |                            |                |    |
| (Voir liste séparée)                 |                            |                |    |
| <u>RF 510 Ph</u>                     |                            |                |    |
| <u>Boîtier</u>                       |                            |                |    |
| 1                                    | Boîtier cpl. (bois)        | 54002-010.23   |    |
| 1                                    | Boîtier cpl. (blanc)       | 54002-010.53   |    |
| 2                                    | Jonc enjoliveur (noir)     | 51008-015.01   |    |
| 2                                    | Jonc enjoliveur (argent)   | 51008-015.02   |    |
| 3                                    | Jonc enjoliveur (noir)     | 51008-016.01   |    |
| 3                                    | Jonc enjoliveur (argent)   | 51008-016.02   |    |
| 5                                    | Grille (noire)             | 54002-008.01   |    |
| 6                                    | Emblème Grundig            | 9663-853.01    |    |
| 7                                    | Couvercle transparent      | 54002-021.01   |    |
| 7.1                                  | Emblème                    | 9663-814.01    |    |
| <u>Partie châssis</u>                |                            |                |    |
| 10                                   | Haut parleur               | 7052-022.01    |    |
| 11                                   | Fiche FM                   | 9626-707.01    |    |
| 12                                   | Contact pour n° 11         | 9621-222       | x2 |
| 13                                   | Embase 3 broches           | 9614-360       | x2 |
| 14                                   | Embase 5 broches           | 9622-283       |    |
| 15                                   | Cadran cpl.                | 50003-075.01   |    |
| <u>Châssis incorporé type RC 200</u> |                            |                |    |
| (Voir liste séparée)                 |                            |                |    |
| <u>Platine tourne disque DUAL</u>    |                            | type 420/786/1 |    |
| <u>RF 530</u>                        |                            |                |    |
| <u>Boîtier</u>                       |                            |                |    |
| 1                                    | Boîtier cpl. (bois)        | 51008-010.23   |    |
| 1                                    | Boîtier cpl. (blanc)       | 51008-010.53   |    |
| 2                                    | Jonc enjoliveur (noir)     | 51008-017.01   | x2 |
| 2                                    | Jonc enjoliveur (argent)   | 51008-017.02   | x2 |
| 3                                    | Pieds (noir)               | 9666-816.02    | x4 |
| 4                                    | Grille (noire)             | 51005-014.03   |    |
| 4.1                                  | Emblème                    | 9663-628.01    |    |
| <u>Partie châssis</u>                |                            |                |    |
| 5                                    | Haut parleur               | 7052-022.01    |    |
| 6                                    | Pièce d'amortissement      | 50003-010      | x4 |
| 7                                    | Fiche FM                   | 9626-707.01    |    |
| 8                                    | Contact pour n° 7          | 9621-222       | x2 |
| 9                                    | Cadran cpl.                | 50003-077.01   |    |
| <u>Châssis incorporé type RC 200</u> |                            |                |    |
| (voir liste séparée)                 |                            |                |    |
| <u>RF 550</u>                        |                            |                |    |
| <u>Boîtier</u>                       |                            |                |    |
| 1                                    | Boîtier cpl. (bois)        | 51006-010.23   |    |
| 1                                    | Boîtier cpl. (palissandre) | 51006-010.30   |    |
| 1                                    | Boîtier cpl. (blanc)       | 51006-010.53   |    |
| 2                                    | Grille (noire)             | 51005-014.03   |    |
| 2.1                                  | Emblème                    | 9663-628.01    |    |
| 3                                    | Jonc enjoliveur (noir)     | 51006-016.01   |    |
| 3                                    | Jonc enjoliveur (alu)      | 51006-016.02   |    |
| 4                                    | Jonc enjoliveur (noir)     | 51006-017.01   |    |
| 4                                    | Jonc enjoliveur (alu)      | 51006-017.02   |    |
| <u>Partie châssis</u>                |                            |                |    |
| 5                                    | Haut parleur               | 7052-022.01    |    |
| 6                                    | Fiche FM                   | 9626-707.01    |    |
| 7                                    | Contact pour n° 6          | 9621-222       | x2 |
| 8                                    | Cadran cpl.                | 50003-075.01   |    |
| <u>Châssis incorporé type RC 200</u> |                            |                |    |
| (voir liste séparée)                 |                            |                |    |





Modifications réservées!