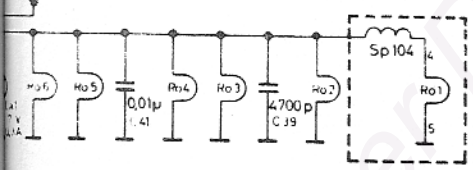
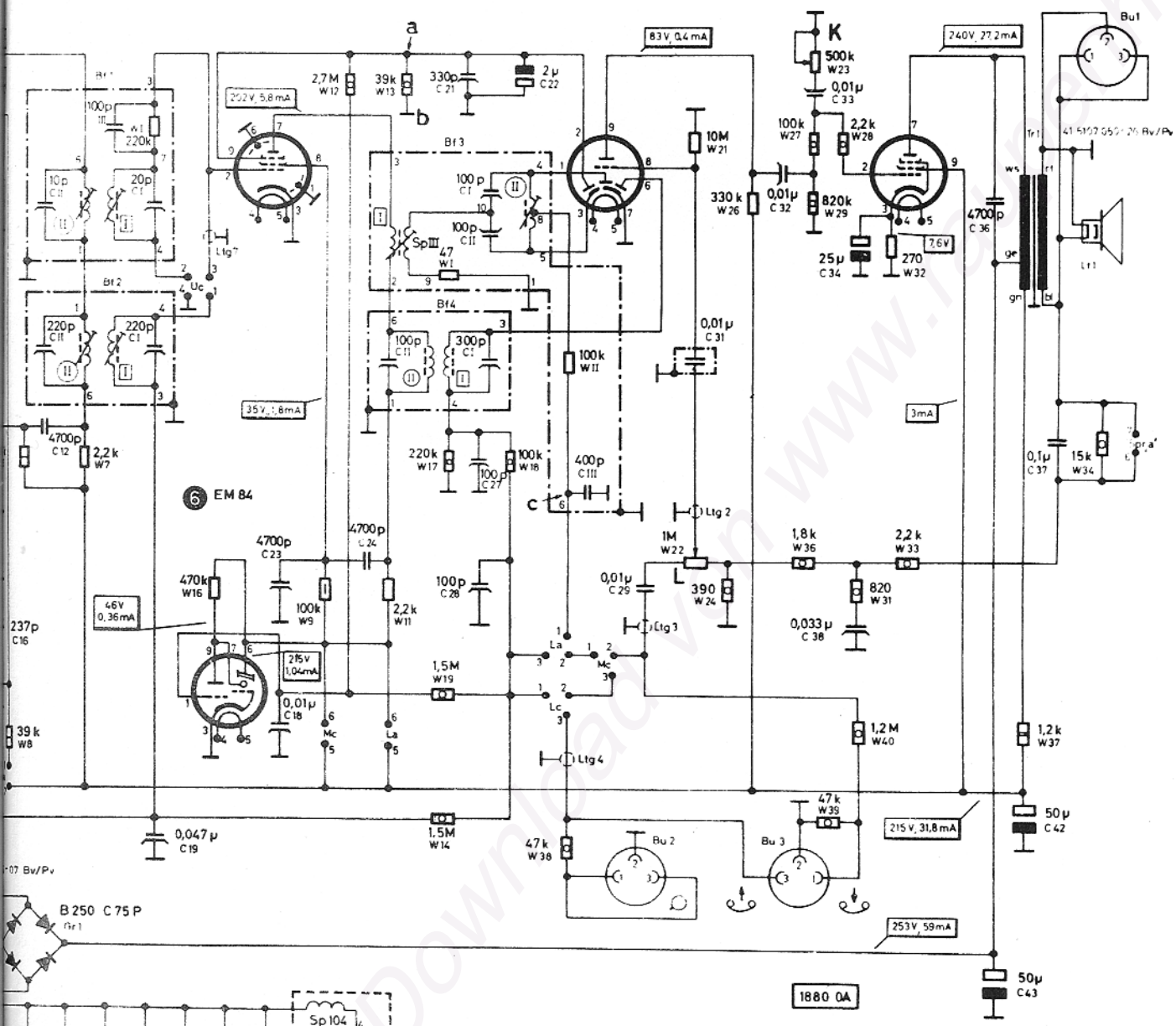


③ EF 89

④ EABC 80

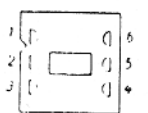
⑤ EL 84



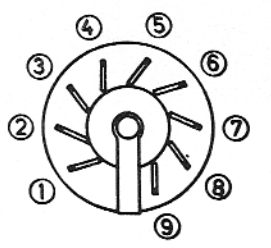
Alle Spannungswerte sind mit einem Instrument 50 kΩ/V gemessen.
 Alle Meßwerte sind in Wellenschalterstellung UKW aufgenommen.
 Unterstrichene Werte auf MW umgeschaltet.

L = Lautstärke
 K = Klangregler
 Bu 1 = Außenlautsprecheranschluß; Z ca. 5 Ohm

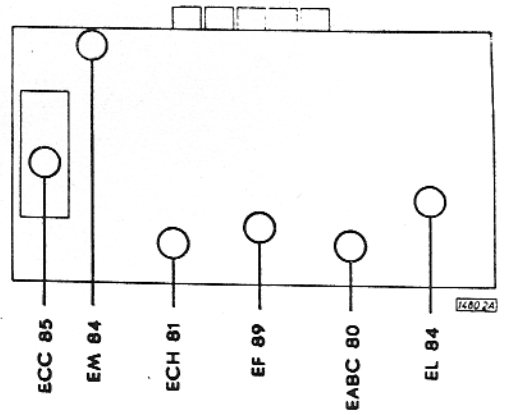
- Bandfilterspule sitzt oben
- Bandfilterspule sitzt unten



ZF Bandfilter BF 1, BF 2, BF 3 (Radiodektor) und BF 4

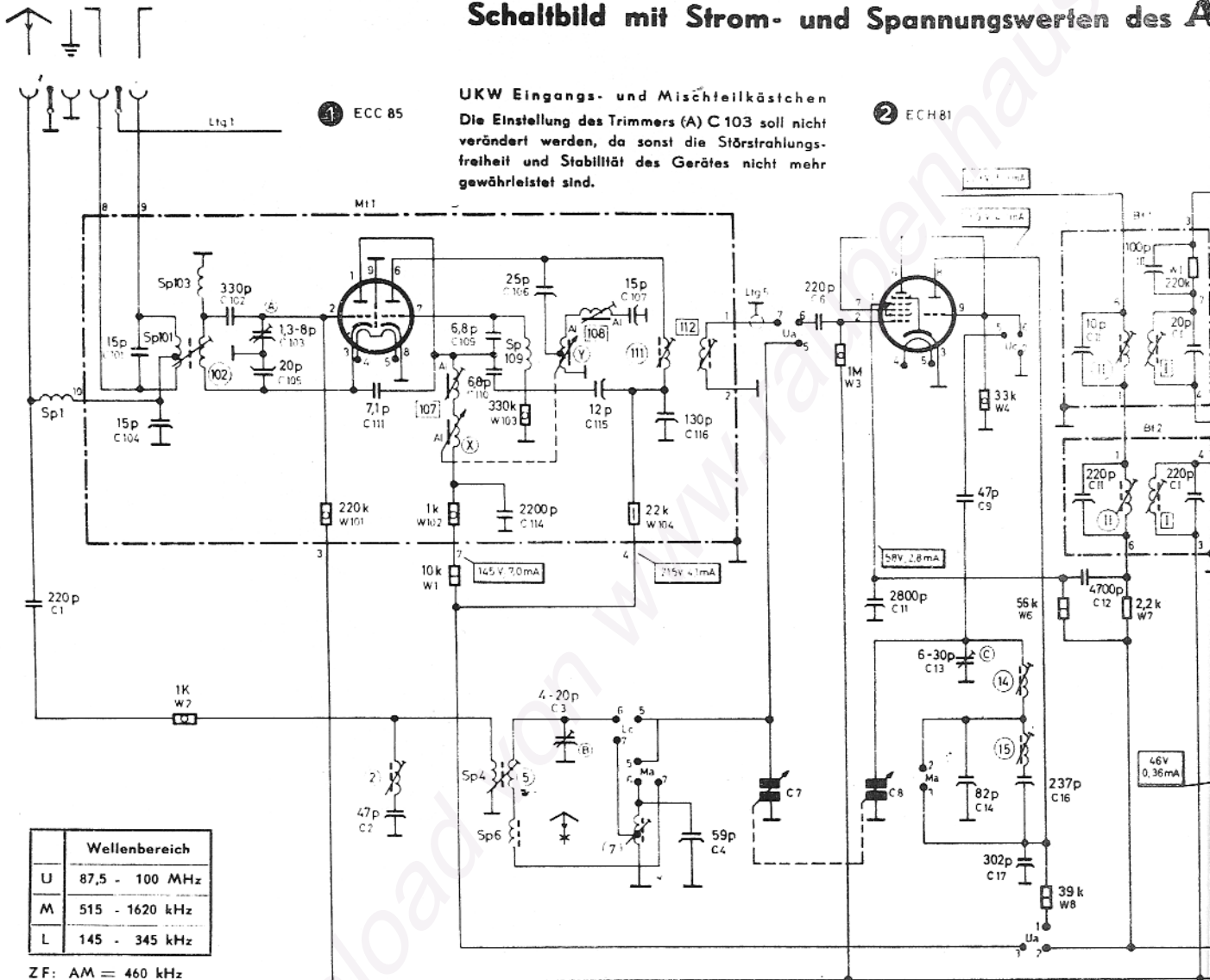


Pico 9
 Röhrenfassung
 Röhren ① ② ③ ④ ⑤ ⑥



4 Rtg
 + Toleranz
 Braun + 1 %
 rot + 2 %
 gelb + 5 %
 silber + 10 %
 ohne + 20 %

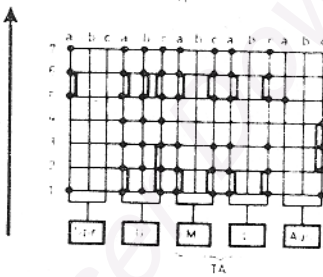
Schaltbild mit Strom- und Spannungswerten des A



Wellenbereich

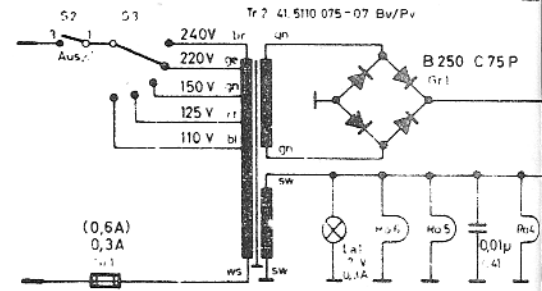
	Wellenbereich
U	87,5 - 100 MHz
M	515 - 1620 kHz
L	145 - 345 kHz

ZF: AM = 460 kHz
FM = 10,7 MHz



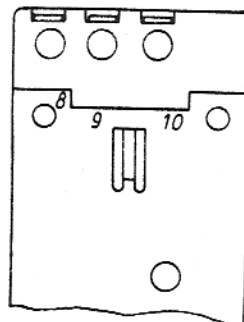
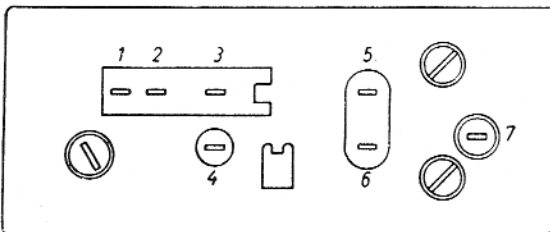
Der Tastensatz ist in Ruhestellung gezeichnet. Beim Drücken der einzelnen Bereichstasten bewegt sich der dazugehörige Kontaktstreifen in Pfeilrichtung.

Stromverbrauch
max. 45 Watt



220, 240 V: 0,3 A Netzsicherung
110, 125, 150 V: 0,6 A Netzsicherung

Anschlußplatten des UKW Eingangs- und Mischteilkästchens



Farbe	1. Ring	2. Ring	3. Ring	4. Ring	
schwarz	0	0			+Toleranz
braun	1	1	0		braun ± 1%
rot	2	2	00		rot ± 2%
orange	3	3	000		orange ± 3%
gelb	4	4	0000		gelb ± 4%
grün	5	5	00000		ohne ± 5%
blau	6	6	000000		ohne ± 6%
violett	7	7			
grau	8	8			
weiss	9	9			

Beispiel: 27 kΩ ± 2% 7 000 ± 10%