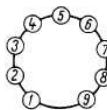
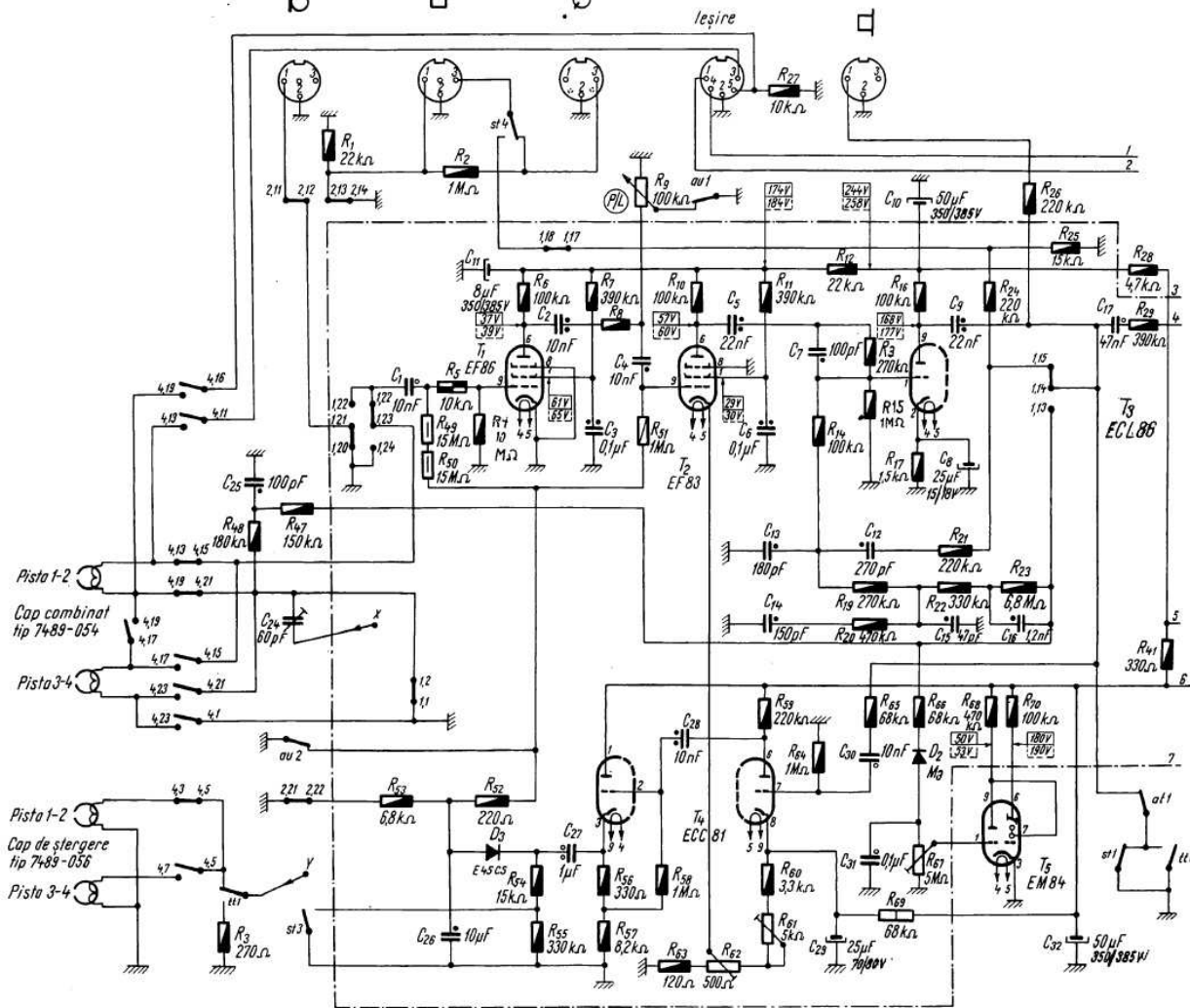


Tensiuni în poziția Redare
 Înregistrare

Măsurate fără semnal cu voltmetrul Grundig tip 6062 (rezistență de intrare 30 M.Ω)



Vedere din spre suduri



1 Comutator difuzor



2 Comutator de intrare

(în poziția „Microfon”)



1 Comutator înregistrare - redare

(în poziția „Redare”)



Exemplu: contact 4/17

4 Comutator de pistă

Pista	4/4,23	4/5	4/7	4/10	4/15	4/17	4/19	4/21	4/22
1-2	•								
3-4			•	•	•	•	•	•	•
D	•					•		•	

Fig. 2.14.1. Schema electrică de principiu

(PL) Reglaj nivel înregistrare și volum

(K) Reglaj de tonalitate

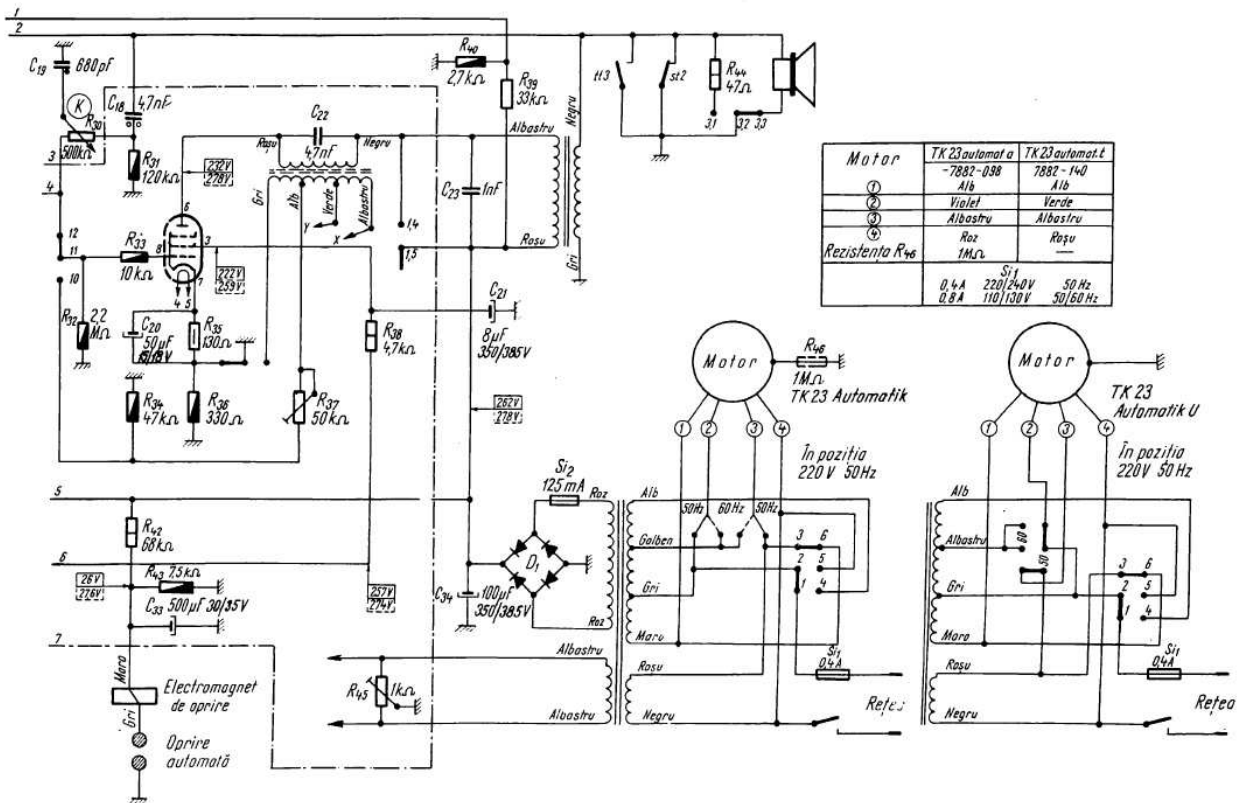
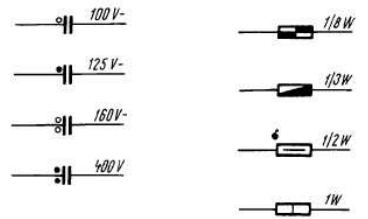
R₆₁ Reglaj prag de limitare nivel înregistrare

R₆₂ Reglaj sensibilitate

R₆₇ Reglaj achi magic

R₃₇ Reglaj curent premagnetizare și stergere

R₄₅ Echilibraj filamente

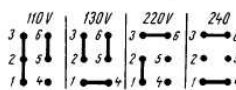


Motor	TK 23 automat a	TK 23 automat U
①	Alb	Alb
②	Violet	Verde
③	Albastru	Albastru
④	Roz	Roz
Rezistența R ₄₆	1 MΩ	1 MΩ
	S11	S11
	0,4 A 220/240 V	50 Hz
	0,8 A 110/130 V	50/60 Hz

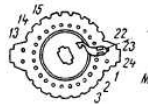
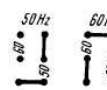
Pozitia contactelor	1	2	3	4
at înregistrare	r	r		
cu Compresie	r	r		
st Tastă start	r	r	a	u
tt Tastă trucej	u	a	a	

a = Contact de lucru
r = Contact de repaus
u = Contact de comutare

Repartitor de rețea



Schimbător de frecvențe



Contact 4,23; în sensul acelor de ceasornic pornind din M. Unghiul de comutare 30° în poziția: pista 1-2