

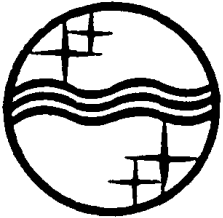
DÉPARTEMENT  
SERVICE  
CENTRAL

20, AVENUE HENRI-BARBUSSE  
BOBIGNY (Seine)

# PHILIPS

# BF 121 A

Année de lancement 1954



## S. A. PHILIPS

CAPITAL 2 MILLIARDS DE FRANCS

SIÈGE SOCIAL :

50, AVENUE MONTAIGNE

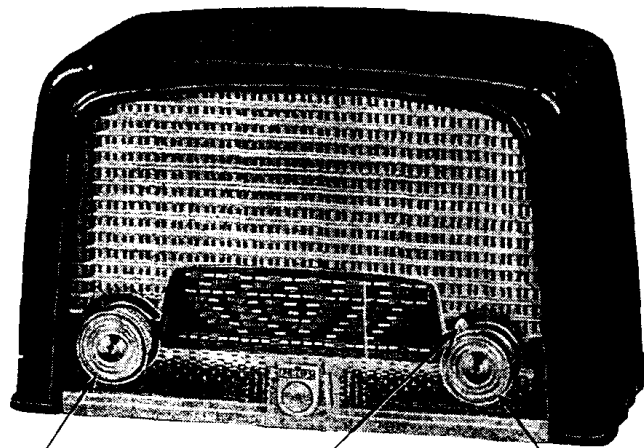
PARIS-VIII<sup>e</sup>

R. C. SEINE 76.380

**STRICTEMENT  
CONFIDENTIEL**

Exclusivement réservé pour le  
"Service" par les Revendeurs.

REPRODUCTION INTERDITE



Inter-réseau et  
Contrôle de volume

Gammes d'ondes

Syntonisation

## Documentation de base

## BF 121 U

**A 1**

**GÉNÉRALITÉS**

RB/MG  
10.03.54

**TYPE**

BF 121 A pour courant alternatif 50 Hz.

**ALIMENTATION**

C. A. 117-123-220 Volts 50 Hz.

Consommation : 20 W.

**DIMENSIONS**

Longueur. .... 242 mm.  
Hauteur. .... 147 mm.  
Profondeur. .... 128 mm.

**O 1**

**NOMENCLATURE  
DES PIÈCES MÉCANIQUES**

Coffret bordeaux. .... FK 846 81/00  
— ivoire ..... FK 846 81/02  
Commutateur de tension. .... FK 509 10

**O 5**

**PIÈCES ÉLECTRIQUES**

Auto-transformateur. .... FK 846 91.2  
Haut-parleur Audax. .... FK 508 75  
Transfo de HP. .... FK 842 49  
R 2 2.700 Ω. .... Supprimée

BF 121 A

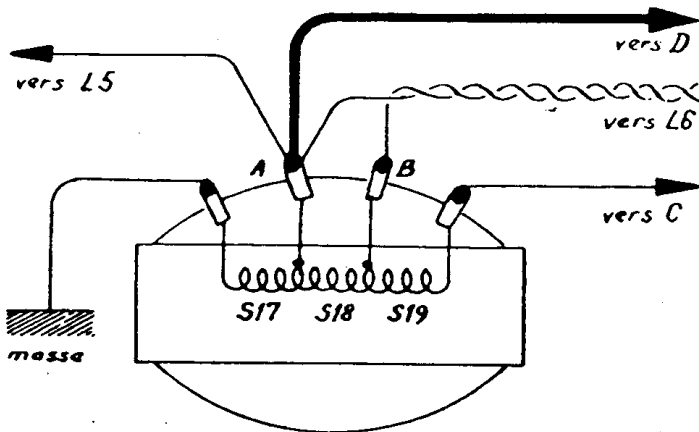
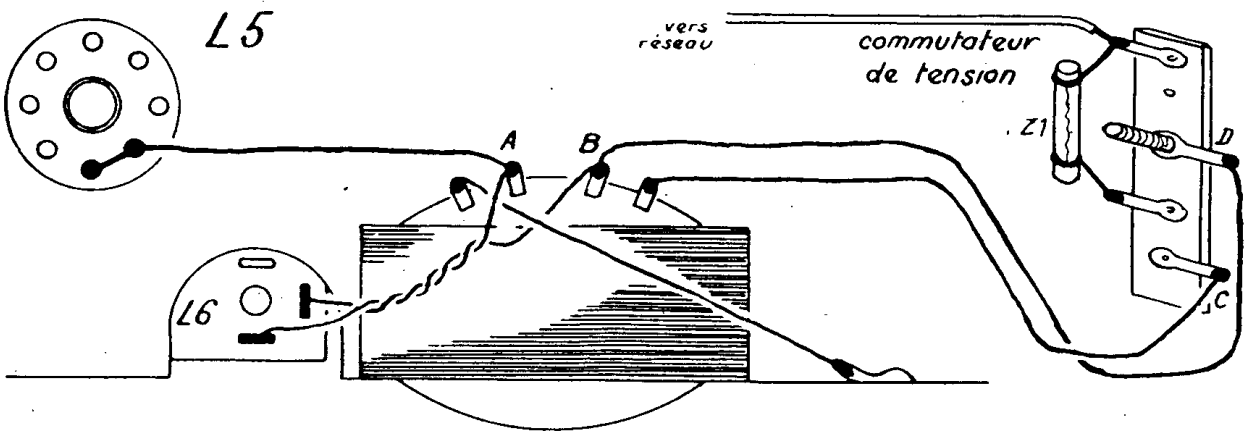
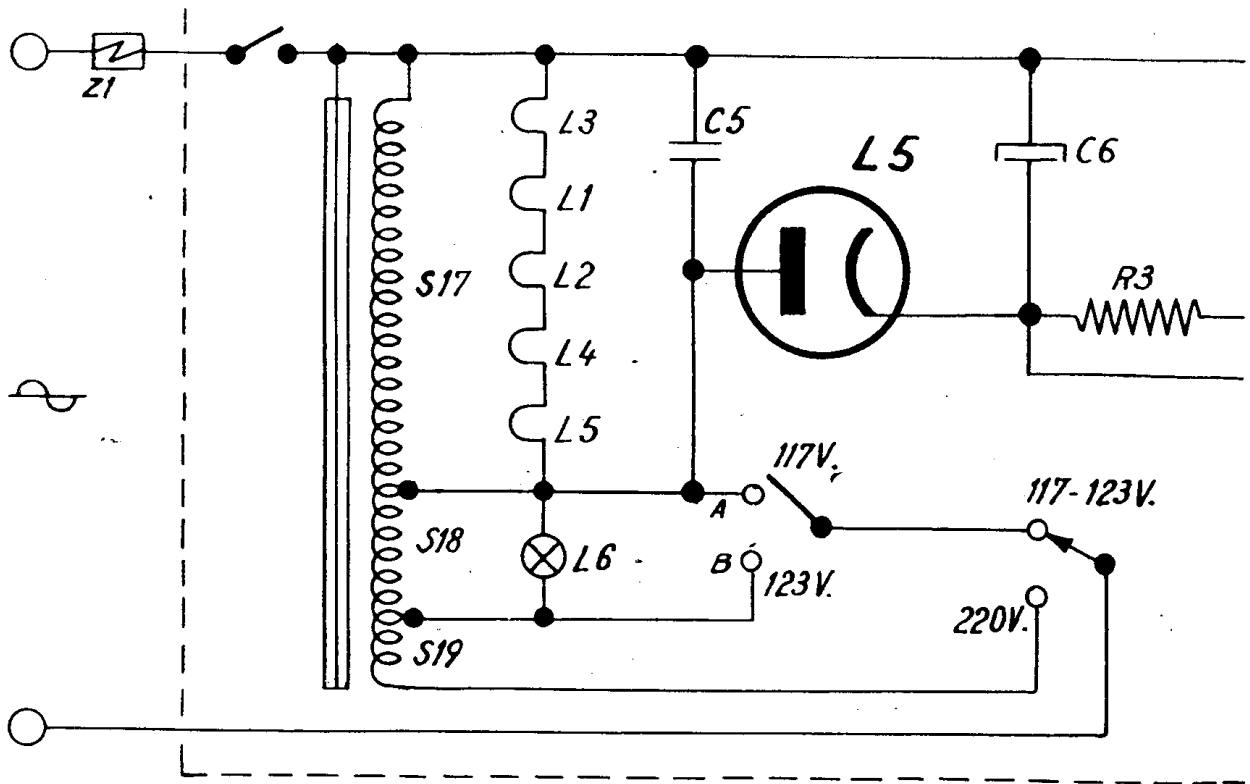
S 1-S 2

RB/MD  
27.01.54

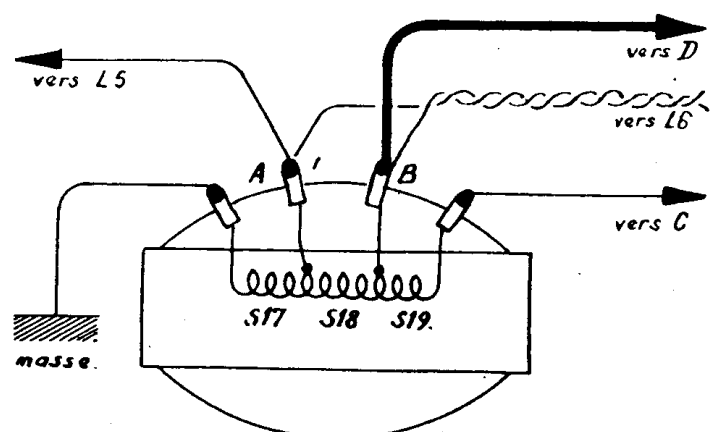
Schéma  
(Alimentation)

PHILIPS

Dép' SERVICE Central



Branchement 117 V.



Branchement 123 V.