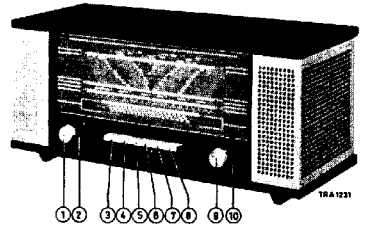


PHILIPS

Service

RADIO

B4X45A/00G/00M



- | | | |
|---|--|---|
| <p>1 Bass control
Lage-tonenregelaar R18a
Contrôle des graves
Bassregler
Control de tonos bajos</p> <p>2 Volume control
Volumeregelaar { R17
Contrôle de volume R18
Lautstärkereglter
Control de volumen</p> <p>3 Mains switch
Netschakelaar
Commutateur secteur SK-A
Netzschalter
Commutador de red</p> | <p>4 PU switch
PU-schakelaar SK-B
Commutateur PU
TA-Schalter
Commutador PU</p> <p>5 MW switch
MG-schakelaar SK-C
Commutateur PO
MW-Schalter
Commutador de OM</p> <p>6 KW3 switch
KG3-schakelaar SK-D
Commutateur OC3
KW3-Schalter
Commutador de OC3</p> <p>7 SW2 switch
KG2-schakelaar SK-E
Commutateur OC2
KW2-Schalter
Commutador de OC2</p> | <p>8 SW1 switch
KG1-schakelaar SK-F
Commutateur OC1
OC1-Schalter
Commutador de OC1</p> <p>9 Treble control
Hoge-tonenregelaar R24
Contrôle des aiguës
Höhenregler
Control de tonos altos</p> <p>10 Tuning
Afstemming
Syntonisation
Abstimmung
Sintonía</p> |
|---|--|---|

Loudspeakers	2x AD 3514X (5Ω)	Luidsprokers	Haut-parleurs	Lautsprecher	2x AD 3514X (5Ω)	Altavoces
IP	452 kc/s	MF	FI	ZF	452 kc/s	FI
Mains voltage	90-100-127-190-220-245 V	Netspanningen	Tensions	Netzspannungen	90-110-127-190-220-245 V	Tensiones de red
Consumption	46 W (220 V)	Verbruik	Consumption	Verbrauch	46 W (220 V)	Consumo
Output	2,2 W	Uitgangsvermogen	Puissance	Ausgangsleistung	2,2 W	Tension de salida
Dimensions	485x214x203 mm	Afmetingen	Dimensions	Abmessungen	485x214x203 mm	Dimensiones

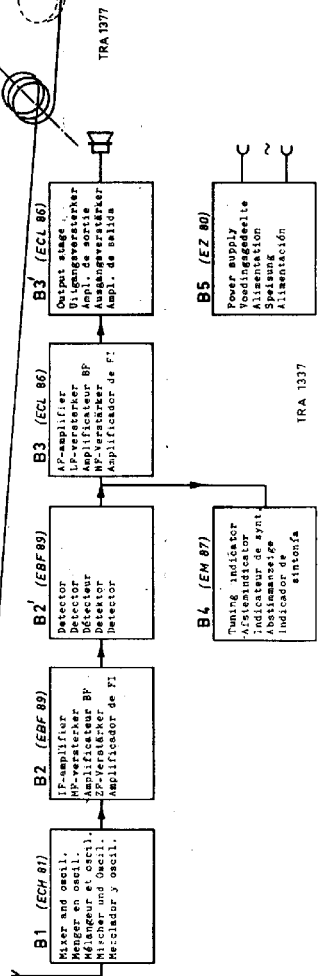
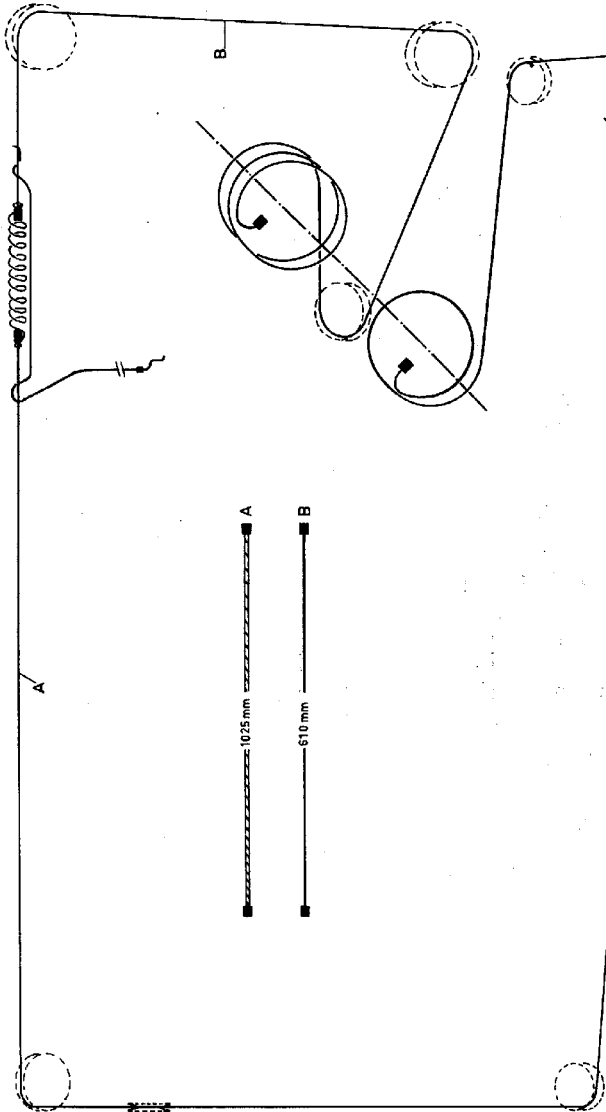
Wave ranges - Golfgebieden - Gamme d'ondes - Wellenbereiche - Márgenes de ondas

MW - MG - PO - MW - OM	: 185,2 - 580	m	(517 - 1620	kc/s)
SW3 - KG3 - OC3 - KW3 - OC3	: 30,3 - 95,2	m	(3,15 - 9,9	Mc/s)
SW2 - KG2 - OC2 - KW2 - OC2	: 25 - 31,75	m	(9,45 - 12	Mc/s)
SW1 - KG1 - OC1 - KW1 - OC1	: 11,41 - 23	m	(12,43 - 26,3	Mc/s)

Valves - Buizen - Tubes - Röhren - Válvulas

B1 - ECH81	B4 - EM87
B2 - EBF89	B5 - EZ80
B3 - ECL86	L1,2 - 955/D6,3x250

SERVICE INFORMATION									
---------------------	--	--	--	--	--	--	--	--	--



Serv-o-Necum E-a-1	Wave range Golfgebied Gamme d'ondes Wellenbereich Margen de ondas	Trimming point Trimpunt Point de réglage Triimpunkt Punto de ajuste	Signal Signaal Signal Signal Señal	Trim Afrregelen Régler Abgleichen Ajustense	Indication Aanwijzing Indication Anzeige Indicación
IF-MF-PI-ZF-PI	MW-MG-PO-MW-OM	1620 kc/s (C)	452 kc/s - 2B1 via 55000 pF	S19, S18, S16, S17	Max. output
RF-HF-HF-HF-RF 1)	MW-MG-PO-MW-OM	550 kc/s (B)	550 kc/s	S10	Max. output
	SW3-KG3-OC3-KW3-OC3	550 kc/s (B)	3,4 Mo/s	S12, S6	
	SW1-KG1-OC1-KW1-OC1	550 kc/s (B)	13 Mo/s	S15, S8	
		1500 kc/s (A)	25,2 Mo/s	C24, C10	
	SW3-KG3-OC3-KW3-OC3	1500 kc/s (A)	9,4 Mo/s	C23, C9	
	MW-MG-PO-MW-OM	1500 kc/s (A)	1500 kc/s	C22	
	Repeat - Herhalen - Répéter - Wiederholen - Repitanse				
SW2-KG2-OC2-KW2-OC2	1500 kc/s (A)	12 Mo/s	C18, C6		
HF-HF-HF-HF-RF	MW-MG-PO-MW-OM	550 kc/s (B)	550 kc/s	S4, S4a	Max. output
		1500 kc/s (A)	1500 kc/s	C7	
	Repeat - Herhalen - Répéter - Wiederholen - Repitanse				

The signals are applied to the aerial socket via a dummy aerial.

1) Short circuit S4.

De signalen worden via een kunstantenne aan de antennebus toegevoerd.

1) S4 kortsluiten.

Les signaux sont appliqués à la douille d'antenne par l'intermédiaire d'une antenne fictive.

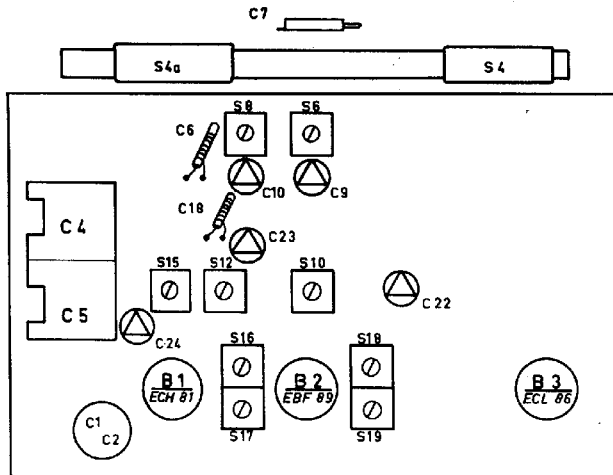
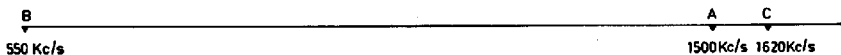
1) Court-circuiter S4.

Die Signale werden über eine Kunstantenne der Antennenbüchse zugeführt.

1) S4 kurzschliessen.

Las señales son aplicadas a la hembra de antena de una antena artificial.

1) Cortocircuitese S4.

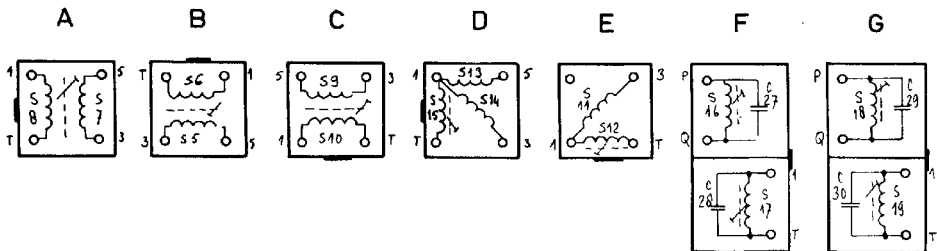
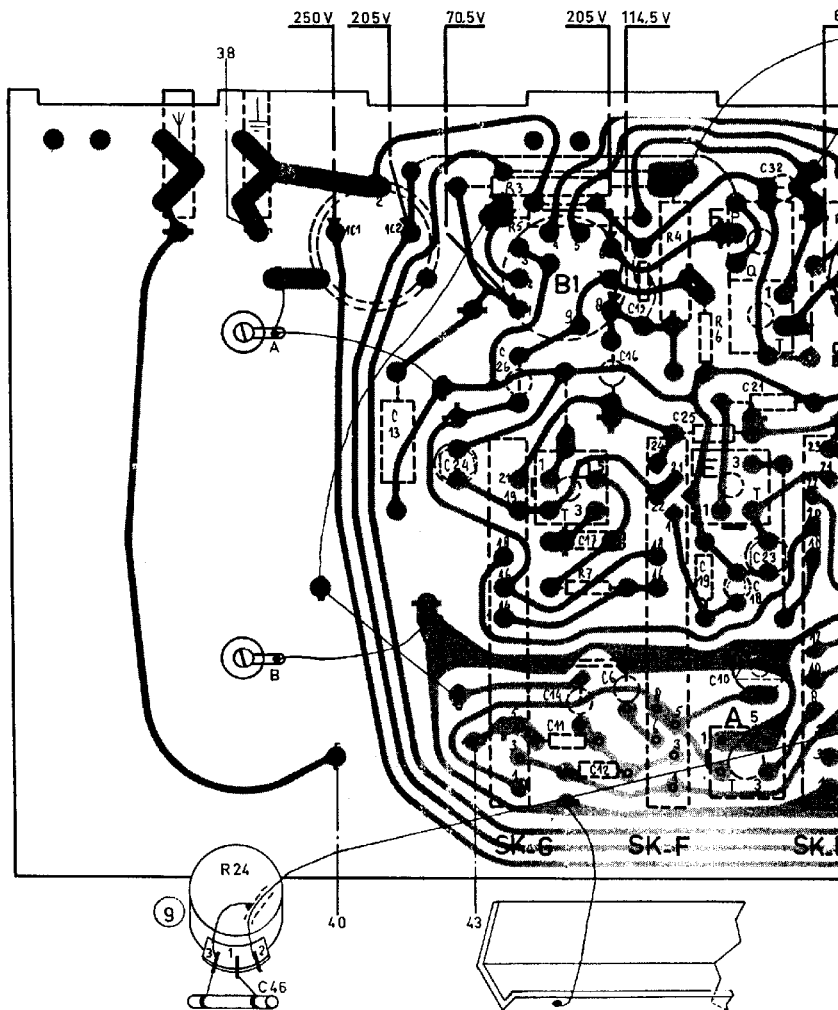


4822 125 00381	Cabinet /OOG	4822 125 00381	Kuubse /OOG
4822 125 00382	Cabinet /OOG	4822 125 00382	Kuubse /OOG
4822 116 00338	Dial	4822 116 00338	Skala
4822 116 00344	Knob (14, 8)	4822 116 00344	Knop (14, 8)
45 818 39	Spring in knob	45 818 39	Resorte en botón
4822 116 00745	Knob (14, 8)	4822 116 00745	Knop (14, 8)
4822 116 00746	Knob (14, 8)	4822 116 00746	Knop (14, 8)
4822 107 00612	Insetak for push button	4822 107 00612	Placa de apoyo para pulsador
45 841 21	Socket, serial	45 841 21	Encaixilla serial
45 788 92	Socket PU	45 788 92	Encaixe hebraes PU
975/20	Spring fitting A3 788 92	975/20	Resorte fijación A3 788 92
975/20	Voltage adaptor	975/20	Adaptador de tensión
975/20 16 00743	Plate behind dial	975/20 16 00743	Placa de bambalinas, alfileros
45 885 07	Plate behind dial	45 885 07	Placa detrás cuadrante
4822 072 00083	Main switch	4822 072 00083	Commutador de red
45 311 15	Main switch (PW)	45 311 15	Portafusibles
4822 117 00249	Slide switch (PW)	4822 117 00249	Comm.-deslizante (PW)
4822 104 00804	Slide switch (PW)	4822 104 00804	Comm.-deslizante (PW)
4822 117 00251	Slide switch (PW)	4822 117 00251	Comm.-deslizante (PW)
4822 104 00805	Slide switch (SW)	4822 104 00805	Commutador (SW)
4822 104 00806	Slide switch (SW)	4822 104 00806	Commutador (SW)
4822 117 00252	Slide switch (SW)	4822 117 00252	Comm.-deslizante (SW)
4822 104 00807	Slide switch (SW)	4822 104 00807	Commutador (SW)
4822 117 00254	Slide switch (SW1)	4822 117 00254	Comm.-deslizante (SW1)
4822 104 00808	Slide (SW1)	4822 104 00808	Commutador (SW1)
4822 107 00613	Link for slide	4822 107 00613	Placa de apoyo deslizador
4822 098 00346	Speed fix (slide SW), SW1	4822 098 00346	Resorte de retención
4822 098 00347	Speed fix (other slides)	4822 098 00347	Resorte de retención (otro deslizador)
A3 810 77	Spring fuse holder	A3 810 77	Resorte portafusible
4822 117 00255	Main transformer	C1	50-50 W - 300 V AC 5000/50-50
4822 117 00256	Retransformator	C2	50-50 W - 300 V AC 5000/50-50
4822 117 00257	Transformator accu	C3	50-50 W - 300 V AC 5000/50-50
4822 117 00258	Transformator	C4	50-50 W - 300 V AC 5000/50-50
922/01	Percepteur KW	C5	50-50 W - 300 V AC 5000/50-50
43 801 71	Percepteur NW	C6	50-50 W - 300 V AC 5000/50-50
43 801 71	Percepteur SW	C7	50-50 W - 300 V AC 5000/50-50
43 801 71	Percepteur SW	C8	50-50 W - 300 V AC 5000/50-50
43 801 71	Percepteur SW	C9	50-50 W - 300 V AC 5000/50-50
43 801 71	Percepteur SW	C10	50-50 W - 300 V AC 5000/50-50
43 801 71	Percepteur SW	C11	50-50 W - 300 V AC 5000/50-50
43 801 71	Percepteur SW	C12	50-50 W - 300 V AC 5000/50-50
43 801 71	Percepteur SW	C13	50-50 W - 300 V AC 5000/50-50
43 801 71	Percepteur SW	C14	50-50 W - 300 V AC 5000/50-50
43 801 71	Percepteur SW	C15	50-50 W - 300 V AC 5000/50-50
43 801 71	Percepteur SW	C16	50-50 W - 300 V AC 5000/50-50
43 801 71	Percepteur SW	C17	50-50 W - 300 V AC 5000/50-50
43 801 71	Percepteur SW	C18	50-50 W - 300 V AC 5000/50-50
43 801 71	Percepteur SW	C19	50-50 W - 300 V AC 5000/50-50
43 801 71	Percepteur SW	C20	50-50 W - 300 V AC 5000/50-50
43 801 71	Percepteur SW	C21	50-50 W - 300 V AC 5000/50-50
43 801 71	Percepteur SW	C22	50-50 W - 300 V AC 5000/50-50
43 801 71	Percepteur SW	C23	50-50 W - 300 V AC 5000/50-50
43 801 71	Percepteur SW	C24	50-50 W - 300 V AC 5000/50-50
43 801 71	Percepteur SW	C25	50-50 W - 300 V AC 5000/50-50
43 801 71	Percepteur SW	C26	50-50 W - 300 V AC 5000/50-50
43 801 71	Percepteur SW	C27	50-50 W - 300 V AC 5000/50-50
43 801 71	Percepteur SW	C28	50-50 W - 300 V AC 5000/50-50
43 801 71	Percepteur SW	C29	50-50 W - 300 V AC 5000/50-50
43 801 71	Percepteur SW	C30	50-50 W - 300 V AC 5000/50-50
43 801 71	Percepteur SW	C31	50-50 W - 300 V AC 5000/50-50
43 801 71	Percepteur SW	C32	50-50 W - 300 V AC 5000/50-50
43 801 71	Percepteur SW	C33	50-50 W - 300 V AC 5000/50-50
43 801 71	Percepteur SW	C34	50-50 W - 300 V AC 5000/50-50
43 801 71	Percepteur SW	C35	50-50 W - 300 V AC 5000/50-50
43 801 71	Percepteur SW	C36	50-50 W - 300 V AC 5000/50-50
43 801 71	Percepteur SW	C37	50-50 W - 300 V AC 5000/50-50
43 801 71	Percepteur SW	C38	50-50 W - 300 V AC 5000/50-50
43 801 71	Percepteur SW	C39	50-50 W - 300 V AC 5000/50-50
43 801 71	Percepteur SW	C40	50-50 W - 300 V AC 5000/50-50
43 801 71	Percepteur SW	C41	50-50 W - 300 V AC 5000/50-50
43 801 71	Percepteur SW	C42	50-50 W - 300 V AC 5000/50-50
43 801 71	Percepteur SW	C43	50-50 W - 300 V AC 5000/50-50
43 801 71	Percepteur SW	C44	50-50 W - 300 V AC 5000/50-50
43 801 71	Percepteur SW	C45	50-50 W - 300 V AC 5000/50-50
43 801 71	Percepteur SW	C46	50-50 W - 300 V AC 5000/50-50
43 801 71	Percepteur SW	C47	50-50 W - 300 V AC 5000/50-50
43 801 71	Percepteur SW	C48	50-50 W - 300 V AC 5000/50-50
43 801 71	Percepteur SW	C49	50-50 W - 300 V AC 5000/50-50
43 801 71	Percepteur SW	C50	50-50 W - 300 V AC 5000/50-50
43 801 71	Percepteur SW	C51	50-50 W - 300 V AC 5000/50-50
43 801 71	Percepteur SW	C52	50-50 W - 300 V AC 5000/50-50
43 801 71	Percepteur SW	C53	50-50 W - 300 V AC 5000/50-50
43 801 71	Percepteur SW	C54	50-50 W - 300 V AC 5000/50-50
43 801 71	Percepteur SW	C55	50-50 W - 300 V AC 5000/50-50
43 801 71	Percepteur SW	C56	50-50 W - 300 V AC 5000/50-50
43 801 71	Percepteur SW	C57	50-50 W - 300 V AC 5000/50-50
43 801 71	Percepteur SW	C58	50-50 W - 300 V AC 5000/50-50
43 801 71	Percepteur SW	C59	50-50 W - 300 V AC 5000/50-50
43 801 71	Percepteur SW	C60	50-50 W - 300 V AC 5000/50-50
43 801 71	Percepteur SW	C61	50-50 W - 300 V AC 5000/50-50
43 801 71	Percepteur SW	C62	50-50 W - 300 V AC 5000/50-50
43 801 71	Percepteur SW	C63	50-50 W - 300 V AC 5000/50-50
43 801 71	Percepteur SW	C64	50-50 W - 300 V AC 5000/50-50
43 801 71	Percepteur SW	C65	50-50 W - 300 V AC 5000/50-50
43 801 71	Percepteur SW	C66	50-50 W - 300 V AC 5000/50-50
43 801 71	Percepteur SW	C67	50-50 W - 300 V AC 5000/50-50
43 801 71	Percepteur SW	C68	50-50 W - 300 V AC 5000/50-50
43 801 71	Percepteur SW	C69	50-50 W - 300 V AC 5000/50-50
43 801 71	Percepteur SW	C70	50-50 W - 300 V AC 5000/50-50
43 801 71	Percepteur SW	C71	50-50 W - 300 V AC 5000/50-50
43 801 71	Percepteur SW	C72	50-50 W - 300 V AC 5000/50-50
43 801 71	Percepteur SW	C73	50-50 W - 300 V AC 5000/50-50
43 801 71	Percepteur SW	C74	50-50 W - 300 V AC 5000/50-50
43 801 71	Percepteur SW	C75	50-50 W - 300 V AC 5000/50-50
43 801 71	Percepteur SW	C76	50-50 W - 300 V AC 5000/50-50
43 801 71	Percepteur SW	C77	50-50 W - 300 V AC 5000/50-50
43 801 71	Percepteur SW	C78	50-50 W - 300 V AC 5000/50-50
43 801 71	Percepteur SW	C79	50-50 W - 300 V AC 5000/50-50
43 801 71	Percepteur SW	C80	50-50 W - 300 V AC 5000/50-50
43 801 71	Percepteur SW	C81	50-50 W - 300 V AC 5000/50-50
43 801 71	Percepteur SW	C82	50-50 W - 300 V AC 5000/50-50
43 801 71	Percepteur SW	C83	50-50 W - 300 V AC 5000/50-50
43 801 71	Percepteur SW	C84	50-50 W - 300 V AC 5000/50-50
43 801 71	Percepteur SW	C85	50-50 W - 300 V AC 5000/50-50
43 801 71	Percepteur SW	C86	50-50 W - 300 V AC 5000/50-50
43 801 71	Percepteur SW	C87	50-50 W - 300 V AC 5000/50-50
43 801 71	Percepteur SW	C88	50-50 W - 300 V AC 5000/50-50
43 801 71	Percepteur SW	C89	50-50 W - 300 V AC 5000/50-50
43 801 71	Percepteur SW	C90	50-50 W - 300 V AC 5000/50-50
43 801 71	Percepteur SW	C91	50-50 W - 300 V AC 5000/50-50
43 801 71	Percepteur SW	C92	50-50 W - 300 V AC 5000/50-50
43 801 71	Percepteur SW	C93	50-50 W - 300 V AC 5000/50-50
43 801 71	Percepteur SW	C94	50-50 W - 300 V AC 5000/50-50
43 801 71	Percepteur SW	C95	50-50 W - 300 V AC 5000/50-50
43 801 71	Percepteur SW	C96	50-50 W - 300 V AC 5000/50-50
43 801 71	Percepteur SW	C97	50-50 W - 300 V AC 5000/50-50
43 801 71	Percepteur SW	C98	50-50 W - 300 V AC 5000/50-50
43 801 71	Percepteur SW	C99	50-50 W - 300 V AC 5000/50-50
43 801 71	Percepteur SW	C100	50-50 W - 300 V AC 5000/50-50

FOR PARTS WHICH ARE NOT MENTIONED REFER TO OUR CATALOGUE OF PHILIPS SERVICE PARTS - TOOR NIET GEVONDEN OORDELEN DE ZIE OOK CATALOGUS VOOR PHILIPS SERVICE-OORDELEN.
 FOUR DES PIÈCES PAS MENTIONNÉS VOIR NOTRE CATALOGUE POUR PIÈCES SERVICE PHILIPS - PIER NIET GEVONDEN ZIE OOK CATALOGUS VOOR PHILIPS SERVICE-OORDELEN.
 PARA COMPONENTES NO MENCIONADOS SE ENVIEN A NUESTRO CATALOGO DE ACCESORIOS PHILIPS SERVICE.

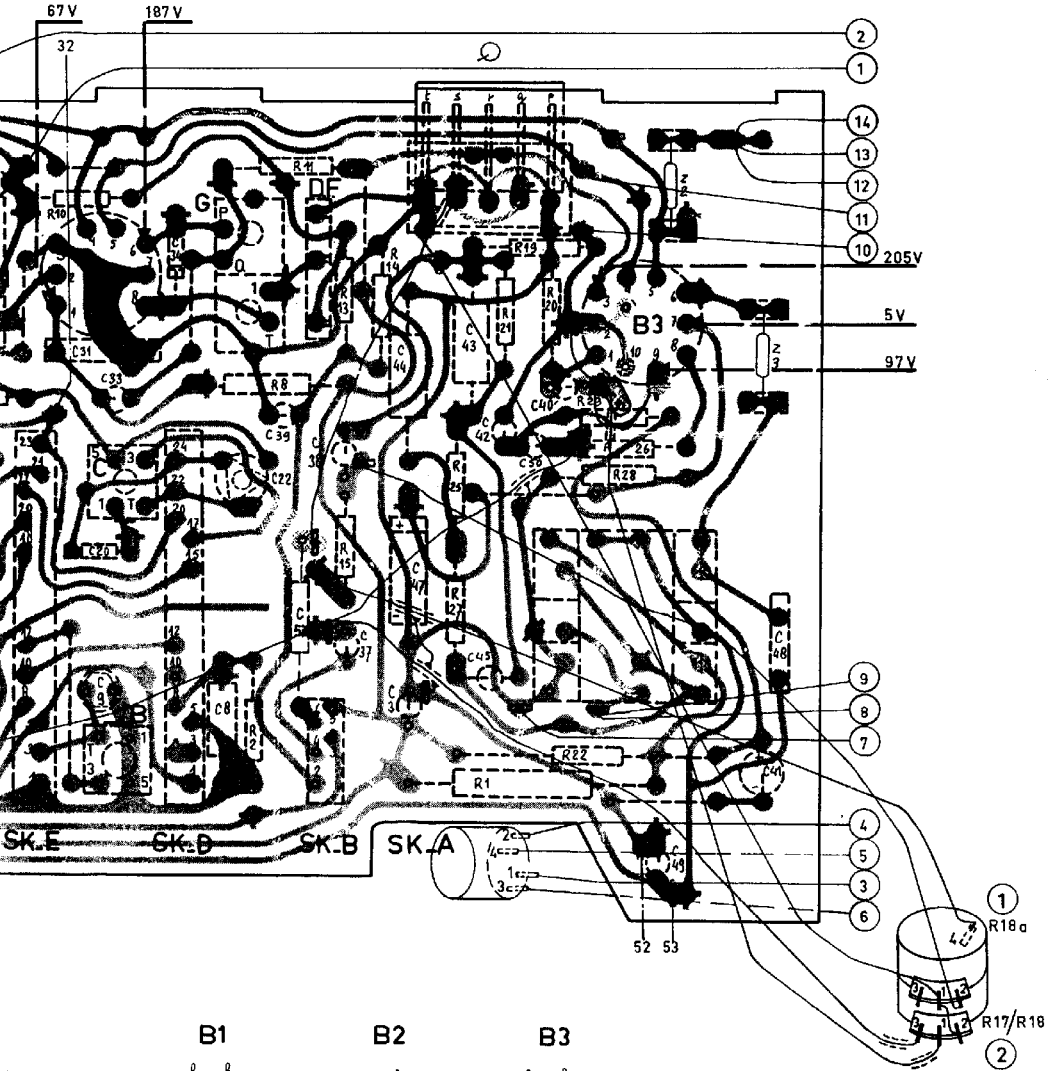


S	D.										E.F.A.										
C	46.	2.	1.	13.	24.	26	11.14.17.12.	6.16.15.	25.	19.	19.18.23.32.21.										
R	24.						3.5.	7.	6.												

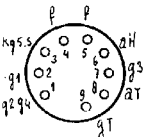


C				B				G				21. 22.				20. 23.			
2. 21.	31. 20. 3.	33. 34.	8.	22.	14. 53. 30.	37	3. 4. 4.	47.	45. 42. 43. 50.	40.					49.				
10.				2. 8. 11. 13. 15. 14.				25. 27. 1. 21. 20. 22.				29. 23. 26.				17. 18. 18 a.			

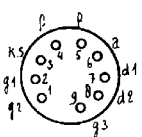
DF



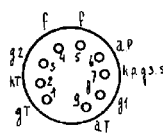
B1

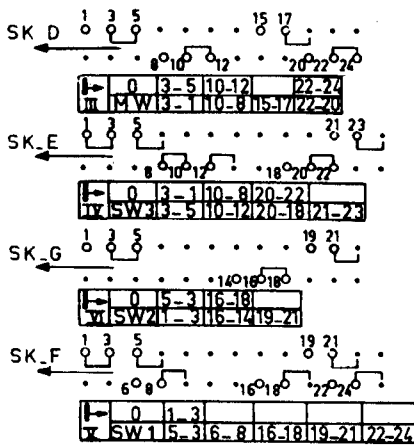
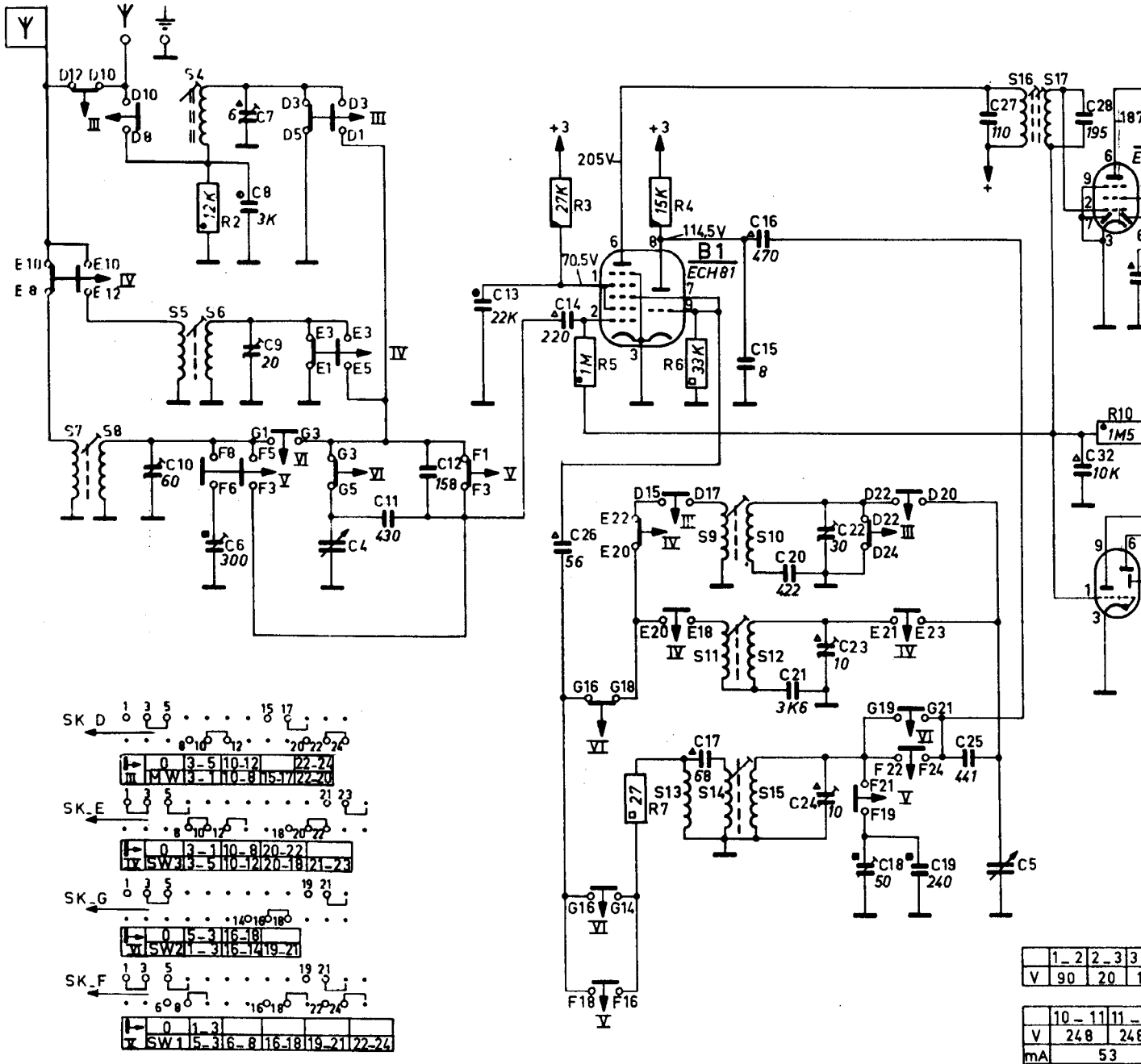
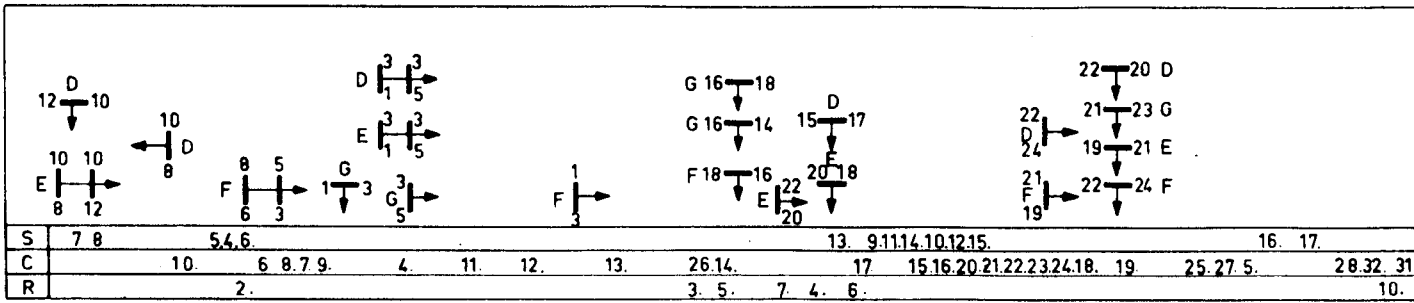


B2



B3

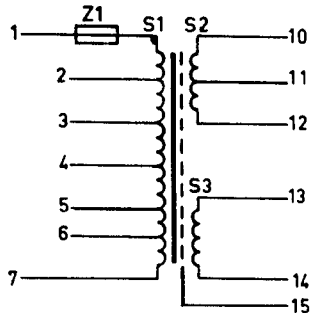
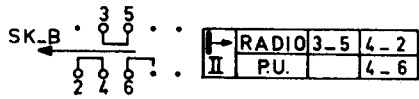
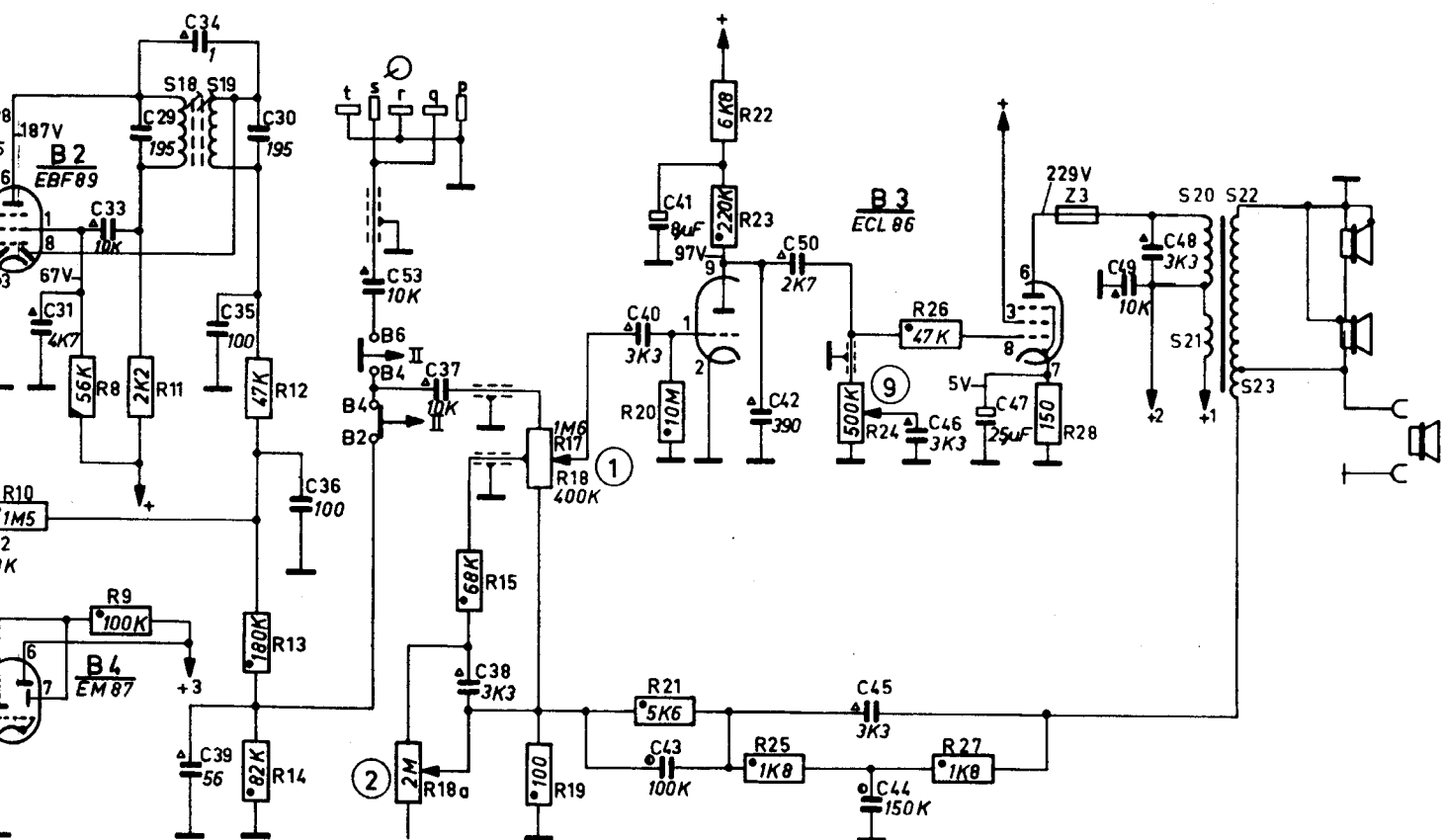




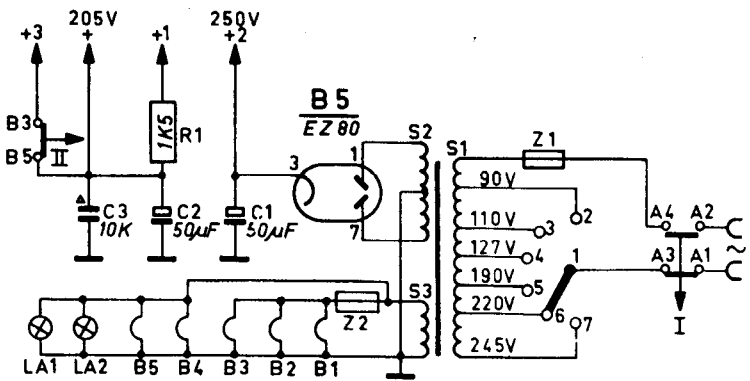
	1	2	2	3
V	90	20	1	

	10	11	11
V	248	248	
mA		53	

18.19.										2.3.1. 20.21.22.23.											
32.31.	33.29.	34.39.	35.30.	36.	53.	37.38.	40.41.43.	42.50.3.	2.45.44.46.1.47.	49.48.											
10.	8.9.11.	12.13.14.			18a.	15.	17.18.19.	20.21.22.23.25.	24.1.	26.27.	28										



3	3	4	4	5	6	6	7
0	17	63	30	25			
11-12	13-14						
248	6.3						
3	2700						



I : OFF_UIT_DECLENCHE_AUS_DESCONNECTADO

S		20.23.	21.22.			G.		B. C.
C	4841.	49.		40.50.	42.45.43.	47.3.44.	37.38.53.14.22.	8. 34. 33.20.9.
R	18g.18.			23.26.28.27.1.20.19.21.	25.27.		14.13.15.11. 8. 2.	

DF

