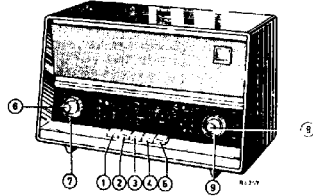


PHILIPS Service

RADIO

B4X36T/00K/00R/09R



CONTROLS

P.U.-switch
M.W.-switch
S.W.3-switch
S.W.2-switch
S.W.1-switch
Volume control +
battery switch
Dial lamp switch

Treble control
Tuning

BEDIENING

1 P.U.-schakelaar
2 M.G.-schakelaar
3 K.G.3-schakelaar
4 K.G.2-schakelaar
5 K.G.1-schakelaar
6 Geluidsterkerog.
Batterijschakelaar
7 Schaalampschake-
laar
8 Hoge-tonenregelaar
9 Afstemmer

BEDIENUNG

TA-Schalter
MW-Schalter
KW3-Schalter
KW2-Schalter
KW1-Schalter
Lautstärkeregl. +
Batterieschalter
Skalenlampenschalter
EStenregler
Abtimmung

COMMANDE

Comm. de P.U.
Comm. de P.O.
Comm. de O.C.3
Comm. de O.C.2
Comm. de O.C.1
Rég. d'intensité +
Comm. de batterie
Comm. de lampe de
cadran
Contrôle des aigus
Syntonisation

ORGANOS DE MANDO

1 Comm. de fonocaptor
2 Comm. de O.K.
3 Comm. de O.C.3
4 Comm. de O.C.2
5 Comm. de O.C.1
6 Control de volumen +
Comm. de batería
Comm. de lamparita
de escala
7
8 Reg. de altas
9 Sintonía

Specification

Loudspeaker AD 3460X (5 Ω)
I.F. 452 kc/s
Battery 6x1,5 V
Consumption 65 mA (0,1 Wmax)
Output 750 mW
Dimensions 360x221x184 mm

Specificatie

Luidspreker
M.F.
Batterij
Verbruik
Uitgangs-
vermogen
Afmetingen

Spezifikation

Lautsprecher
ZF
Batterie
Verbrauch
Ausgangs-
leistung
Abmessungen

Specification

Haut-parleur AD 3460X (5 Ω)
M.F. 452 kc/s
Batterie 6x1,5 V
Consommation 65 mA (0,1 Wmax)
Puissance 750 mW
Dimensions 360x221x184 mm

Especificación

Altavoz
P.I.
Batería
Consumo
Potencia de
salida
Dimensiones

Wave ranges M.W.
Golffgebieder M.G.
Wellenbereiche MW
Ondes d'ondes P.O.
Longenes de ondas O.M.

185 - 580 m
(1622 - 517 kc/s)

S.W.3
K.G.3
K.W.3
O.C.3
75 - 185 m
(4 - 1,62 Mc/s)

S.W.2
M.F.
K.W.2
O.C.2
31 - 64 m
(9,8 - 4,7 Mc/s)

S.W.1
P.I.
K.W.1
O.C.1
13 - 26 m
(21,8 - 6 Mc/s)

Transistors : TS1 : AP116, TS2 : AP117, TS3 : AF117, TS4 : OC75, TS5 : OC75, TS6-7 : 2x OC74
PR1-2 : 2x OA79, L1 : 8C 73L/71, AI : GL8

Adjustment of I _c of TS6-7 and TS2 Instellen van I _c van TS6-7 en TS2 Abgleich von I _c von TS6-7 und TS2 Ajustage de I _c de TS6-7 et TS2 Ajuste de I _c de TS6-7 y TS2	Measuring point Meetpunt Messpunkt Point de mesure Punto de medida		Yb	I _c	Adjust with Instellen met Abgleichen mit Ajuster avec Ajustense con	Push button Druktoets Drucktaste Touche poussoir Pulsador
	TS6-7 TS2	1 2	9 V 9 V	7 mA 0,5 mA	R35 R7	5

TAKE PHILIPS SERVICE PARTS, THEN YOU ARE SAFE.

TOCH ZIJN PHILIPS SERVICE ONDERDELEN BETER.

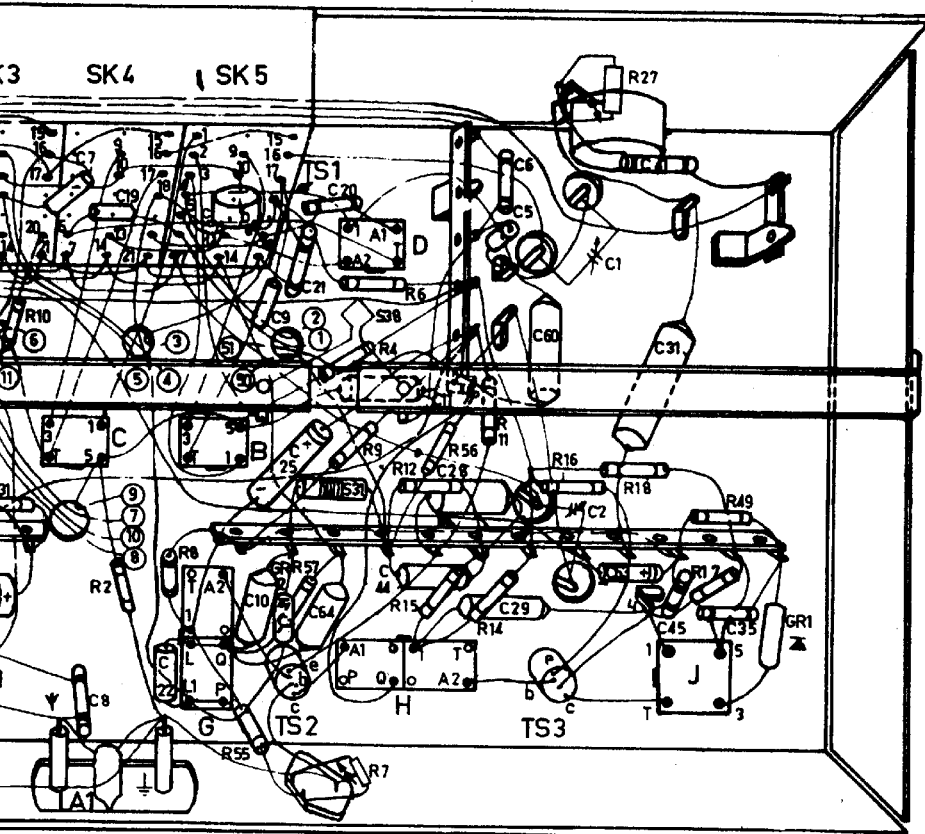
NIMM DOCH PHILIPS SERVICE/TEILE, DANN GERT MAN SICHER.

UTILISER LES PIÈCES DÉTACHÉES PHILIPS; C'EST PLUS SUR.

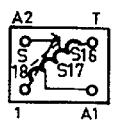
PARA MAYOR SEGURIDAD, USENSE LAS PIEZAS DE RECAMBIO PHILIPS.

SERVICE INFORMATION									
---------------------	--	--	--	--	--	--	--	--	--

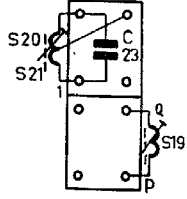
C.	G. B.	31.	38.	D. H.	J.
7. 8. 19. 22.	23. 9. 10. 21. 20. 64. 11.	44.	28. 60. 6. 5. 29. 2. 1.	63. 31. 41. 45. 35.	
31.	2. 7. 8. 55.	57. 4. 9.	6. 12. 15. 56. 11. 14.	16. 27. 18.	17. 49.



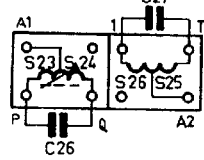
F



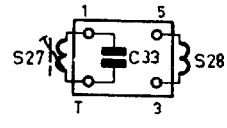
G



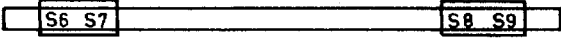
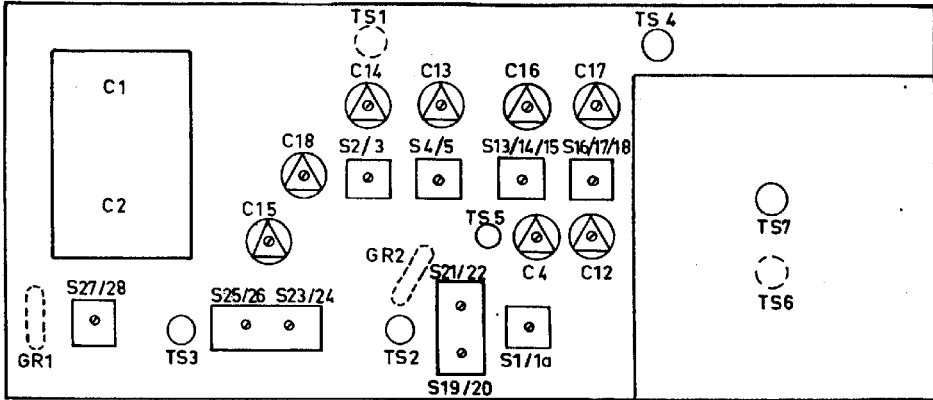
H



J



TRA190



R 208 28

Take original Service parts, then you are safe

Utilisez les pièces détachées d'origine - c'est plus sûr

Nimm doch original Service Teile, dann geht mann sicher

Gebruik originele Service-onderdelen

Para mayor seguridad - úsense las piezas de recambio primitivas



Servo-Mecum E-w-1	Push button Drucktaste Touche poussoire Palanador	Trimming point Afregelpunt Abgleichpunkt Point d'ajustage Punto de ajuste	Signal Signal Signal Signal Senal	Damp with Dempen met Dämpfen mit Amortir avec Amortiguense con	Adjust for max. output Afregelen op max. uitgangsspanning -regulieren auf max. Ausgangsspannung Régler au max. de sortie Ajustense al max. salida				
I. F. M. F. T. F. R. F. F. I.	5	A	452 ko/s via 33000 pF → S25 C27	S23-24 S19	S27-28				
			452 ko/s → 820 C25		S23-24 S25-S26				
			452 ko/s via 0,1 MΩ + 33000 pF → collector TS1		S19	S19			
			452 ko/s → Ψ			S1-1a <u>RF output</u>			
R. F. H. F. M. F. A. P.	2 3 2 3	C	550 ko/s		S16-17-18	S8-9			
			1,68 ko/s		S13-14-15	S6-7			
			1500 ko/s		C17	C12			
			3,8 ko/s		C16	C4			
			Repeat - Herhalen - Wiederholen - Répéter - Repetirse						
			5		C	11,8 Mo/s		S10-11-12	S2-3
			5		B	21,5 Mo/s		C18	C11
			Repeat - Herhalen - Wiederholen - Répéter - Repetirse						
4	C	4,75 Mo/s			Tune receiver Ontvanger afstemmen Empfänger abstimmen S4-5 Accorder le récepteur Sintonizzare el receptor				
					4	B	9,55 Mo/s		C15
Repeat - Herhalen - Wiederholen - Répéter - Repetirse									

P4 061 25/801/BJ OOR version A3 148 39 OOK version	Cabinet Kast Gehäuse Coffret Mueble	A3 353 43	Connection plate L.S. Bevestigingsplaat L.S. Befestigungsplatte L.S. Plaque de fixation H.P. Placa de fijación Alt-	A3 092 91	Spring Veer Feder Resort Resorte
A3 239 34	Rear cover Achterwand Rückwand Panneau arrière Panel posterior	920/489x160	Variable capacitor Variabele condensator Drehkondensator Condensateur variable Condensador variable	P5 420 32/139/FY (1, 2, 3, 4, 5)	Button Toets Taste Touche Tecla
A3 150 88	Escutcheon Sierraas Zierrahmen Cadre enjoliveuse Cuadro ornamental	28 725 52	Grommet fixing variable condenser Tule voor variabele condensator Tulle su Drehkonden- sator Manchon pour condensateur variable Manguito para condensador variable	P4 077 98/417/WV (6+7) A3 156 62 8 A3 156 63 9	Knop Knop Knopf Boutón Botón
A3 298 47	Push button unit Druktostseenheid Drucktaasteneinheit Unité pousseiro Unidad de pulsadores	A3 311 15	Battery holder Batterijhouder Batteriehalter Porte pile Porte-pila	979/P5x1	Female plug Contrapiug Kontrastecker Fiche femelle Clavija hembra
			Pilot lamp holder Schaallampouder Skalenlampenhalter Support de la lampe de cadran Porte lampara de cuadrante		

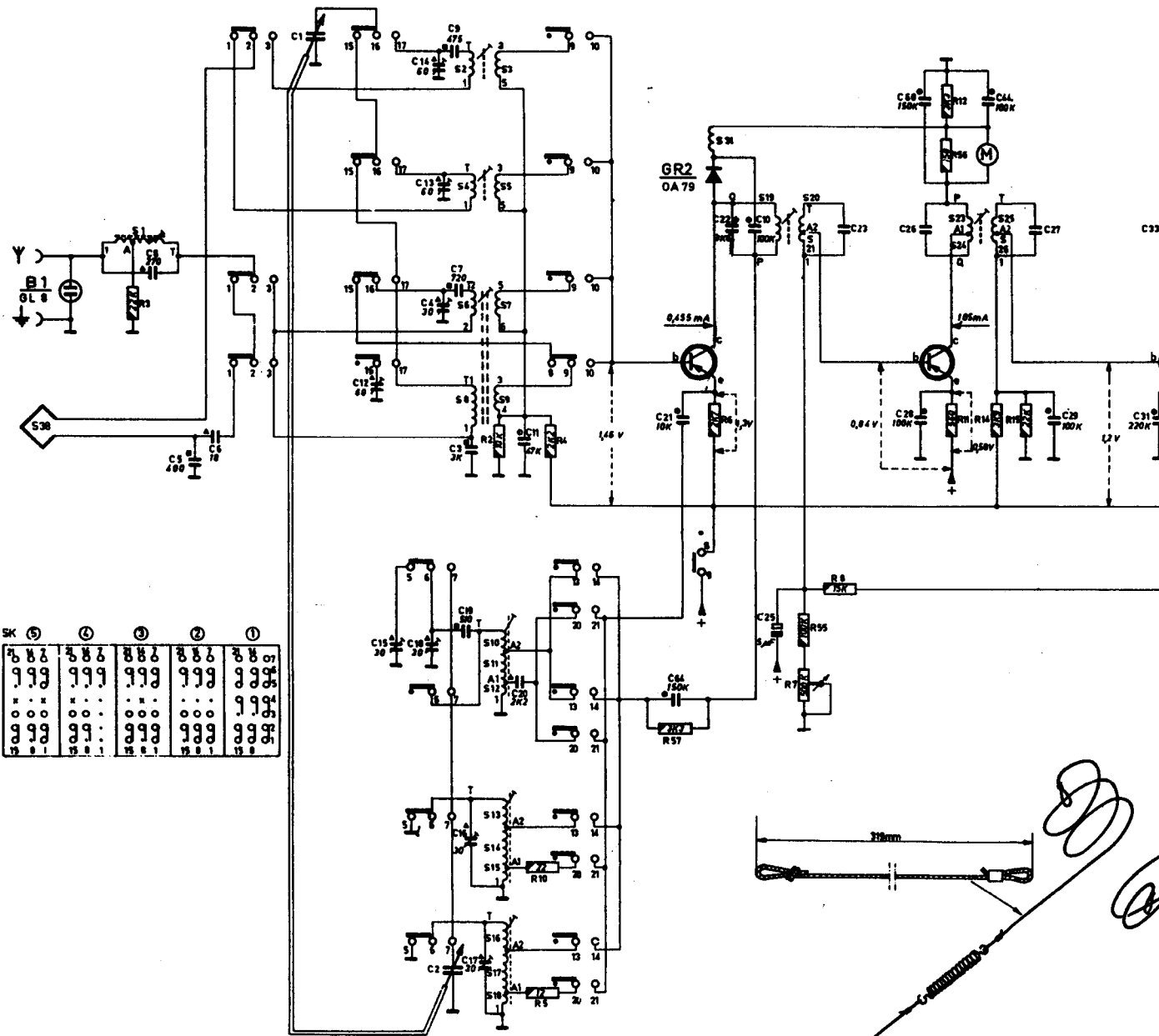
A314830, Sierrtip onder hart gepolijst al.

AE 504 26	Indicator Indicator Indikator Indicateur Indicador	S13 S14 S15	A3 128 82	Oscillator coil SW3 Oscillatorspoel K33 Oscillatorspule KW3 Bob. d'oscillateur OC3 Bob. de oscilador OC3	S35 S36 S37	A3 154 29	Output transformer Uitgangstransformator Ausgangstransformator Transformateur de sortie Transformador de salida
S1 S1a	IF wave trap coil MF-blokkeerfilter AF-Sperrkreisspule Bob. de circuit boucon MF Bob. de trampa de onda FI	S16 S17 S18	A3 128 81	Oscillator coil MW Oscillatorspoel MG Oscillatorspule MW Bob. d'oscillateur PO Bob. de oscilador ON	S39 S40	A3 162 14	PU transformer PU-transformator TA-Transformator Transformateur de PU Transformador de fonocaptor
S2 S3	Aerial coil SW1 Antennespoel K31 Antennenspule KW1 Bob. d'antenne OC1 Bob. de antena OC1	S19) S20) S21) C23) S23) S24) S25) S26)	A3 279 61	IF-band pass filter MF-bandfilterspoel ZF-Bandfilterspule Transformateur MF Transformador de FI	R35 R7	E 097 AE/2K E 097 AE/500K	Adjusting potentiometer Instelpotentiometer Einstellpotentiometer Potentiomètre de réglage Potenciometro de ajuste
S6 S7 S8 S9	Ferroceptor MW+SW1 Ferroceptor MG+KG1 Stabantenne KW+KW1 Antenne entige PO+OC1 Antena de varilla OK+OC1	C26 C27	A3 279 60	Choke coil Smoorespoel Drossel Self Bobina de choke	R20 R21	E 098 CL/00B25	Potentiometer Potentiometer Potentiometer Potentiomètre Potenciometro
S4 S5	Aerial coil SW2 Antennespoel K32 Antennenspule KW2 Bob. d'antenne OC2 Bob. de antena OC2	S31	A3 119 52	Electr. capacitor Elektr. condensator Elektr. Kondensator Cond. électrolytique Cond. electrolitico	C25 C40	909/24 909/4400	
S10 S11 S12	Oscillator coil SW1+2 Oscillatorspoel KG1+2 Oscillatorspule KW1+2 Bob. d'oscillateur OC1+2 Bob. de oscilador OC1+2	S32 S33 S34	A3 162 24	Input transformer Ingangstransformator Eingangstransformator Transformateur d'entree Transformador de entrada			

S	1.	2, 3, 4, 5, 6, 7, 8, 9, 10, 11, 12, 13, 14, 15, 16, 17, 18.										19.	20.	22, 23, 24, 25, 26.			27, 28.											
C	5.	6.	8.	1.	12.	16.	2.	10.	14.	18.	4.	7.	9.	13.	17.	20.	11.	84.	21.	22.	10.	25.	23.	26.	60.	28.	27.	29.
R	3.	2, 5, 10, 4.										67.	6.	55, 7, 8.			12, 88.	11.	14.	15.								

TS1
AF 116

TS2
AF 117



SK	⑤	④	③	②	①
1	0.000	0.000	0.000	0.000	0.000
2	0.000	0.000	0.000	0.000	0.000
3	0.000	0.000	0.000	0.000	0.000
4	0.000	0.000	0.000	0.000	0.000
5	0.000	0.000	0.000	0.000	0.000
6	0.000	0.000	0.000	0.000	0.000
7	0.000	0.000	0.000	0.000	0.000
8	0.000	0.000	0.000	0.000	0.000
9	0.000	0.000	0.000	0.000	0.000
10	0.000	0.000	0.000	0.000	0.000
11	0.000	0.000	0.000	0.000	0.000
12	0.000	0.000	0.000	0.000	0.000
13	0.000	0.000	0.000	0.000	0.000
14	0.000	0.000	0.000	0.000	0.000
15	0.000	0.000	0.000	0.000	0.000
16	0.000	0.000	0.000	0.000	0.000
17	0.000	0.000	0.000	0.000	0.000
18	0.000	0.000	0.000	0.000	0.000
19	0.000	0.000	0.000	0.000	0.000
20	0.000	0.000	0.000	0.000	0.000
21	0.000	0.000	0.000	0.000	0.000
22	0.000	0.000	0.000	0.000	0.000
23	0.000	0.000	0.000	0.000	0.000
24	0.000	0.000	0.000	0.000	0.000
25	0.000	0.000	0.000	0.000	0.000
26	0.000	0.000	0.000	0.000	0.000
27	0.000	0.000	0.000	0.000	0.000
28	0.000	0.000	0.000	0.000	0.000
29	0.000	0.000	0.000	0.000	0.000
30	0.000	0.000	0.000	0.000	0.000
31	0.000	0.000	0.000	0.000	0.000
32	0.000	0.000	0.000	0.000	0.000
33	0.000	0.000	0.000	0.000	0.000
34	0.000	0.000	0.000	0.000	0.000
35	0.000	0.000	0.000	0.000	0.000
36	0.000	0.000	0.000	0.000	0.000
37	0.000	0.000	0.000	0.000	0.000
38	0.000	0.000	0.000	0.000	0.000
39	0.000	0.000	0.000	0.000	0.000
40	0.000	0.000	0.000	0.000	0.000
41	0.000	0.000	0.000	0.000	0.000
42	0.000	0.000	0.000	0.000	0.000
43	0.000	0.000	0.000	0.000	0.000
44	0.000	0.000	0.000	0.000	0.000
45	0.000	0.000	0.000	0.000	0.000
46	0.000	0.000	0.000	0.000	0.000
47	0.000	0.000	0.000	0.000	0.000
48	0.000	0.000	0.000	0.000	0.000
49	0.000	0.000	0.000	0.000	0.000
50	0.000	0.000	0.000	0.000	0.000
51	0.000	0.000	0.000	0.000	0.000
52	0.000	0.000	0.000	0.000	0.000
53	0.000	0.000	0.000	0.000	0.000
54	0.000	0.000	0.000	0.000	0.000
55	0.000	0.000	0.000	0.000	0.000
56	0.000	0.000	0.000	0.000	0.000
57	0.000	0.000	0.000	0.000	0.000
58	0.000	0.000	0.000	0.000	0.000
59	0.000	0.000	0.000	0.000	0.000
60	0.000	0.000	0.000	0.000	0.000
61	0.000	0.000	0.000	0.000	0.000
62	0.000	0.000	0.000	0.000	0.000
63	0.000	0.000	0.000	0.000	0.000
64	0.000	0.000	0.000	0.000	0.000
65	0.000	0.000	0.000	0.000	0.000
66	0.000	0.000	0.000	0.000	0.000
67	0.000	0.000	0.000	0.000	0.000
68	0.000	0.000	0.000	0.000	0.000
69	0.000	0.000	0.000	0.000	0.000
70	0.000	0.000	0.000	0.000	0.000
71	0.000	0.000	0.000	0.000	0.000
72	0.000	0.000	0.000	0.000	0.000
73	0.000	0.000	0.000	0.000	0.000
74	0.000	0.000	0.000	0.000	0.000
75	0.000	0.000	0.000	0.000	0.000
76	0.000	0.000	0.000	0.000	0.000
77	0.000	0.000	0.000	0.000	0.000
78	0.000	0.000	0.000	0.000	0.000
79	0.000	0.000	0.000	0.000	0.000
80	0.000	0.000	0.000	0.000	0.000
81	0.000	0.000	0.000	0.000	0.000
82	0.000	0.000	0.000	0.000	0.000
83	0.000	0.000	0.000	0.000	0.000
84	0.000	0.000	0.000	0.000	0.000
85	0.000	0.000	0.000	0.000	0.000
86	0.000	0.000	0.000	0.000	0.000
87	0.000	0.000	0.000	0.000	0.000
88	0.000	0.000	0.000	0.000	0.000
89	0.000	0.000	0.000	0.000	0.000
90	0.000	0.000	0.000	0.000	0.000
91	0.000	0.000	0.000	0.000	0.000
92	0.000	0.000	0.000	0.000	0.000
93	0.000	0.000	0.000	0.000	0.000
94	0.000	0.000	0.000	0.000	0.000
95	0.000	0.000	0.000	0.000	0.000
96	0.000	0.000	0.000	0.000	0.000
97	0.000	0.000	0.000	0.000	0.000
98	0.000	0.000	0.000	0.000	0.000
99	0.000	0.000	0.000	0.000	0.000
100	0.000	0.000	0.000	0.000	0.000

