

**HERMÈS**

BLOC A CLAVIER - GAMMES MULTIPLES

**HERMÈS 4 gammes**

**Caractéristiques électriques**

Gammes d'ondes :

OC normale SNIR . . . . .	18 - 5,9 M/s
P0 normale SNIR . . . . .	1.600 - 520 Kc/s
G0 couplage d'antenne capacitif à la base . . . . .	340 - 155 Kc/s
BE (bande étalée 49 m) . . . . .	6,4 - 5,9 Mc/s
PU commute la 3 F sur détection Radio ou sur PU	

Lampe changeuse de fréquence . . . . . ECH81 - 6AJ8

Condensateur variable :

Variation utile de la capacité . . . . . 490 µF  
Doit être muni de trimmers.

Etalonnage des gammes d'ondes

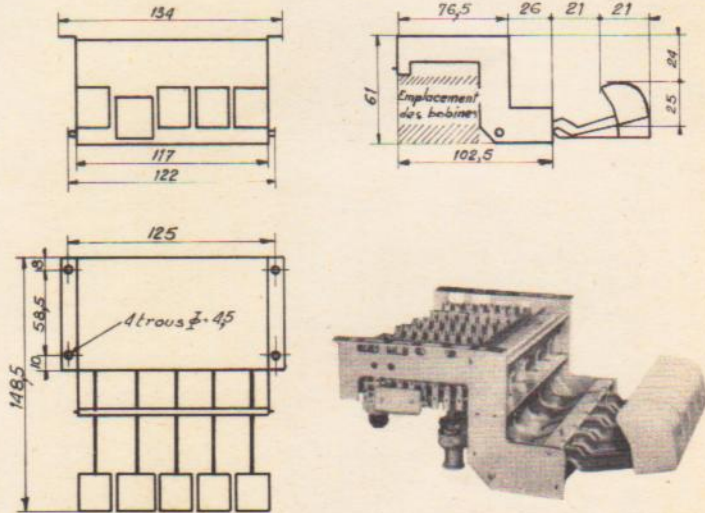
Performances

Alignement

} comme le DAUPHIN 4 gammes 52

**Caractéristiques mécaniques**

ENCOMBREMENT



SOCIÉTÉ OMEGA - Siège Social et Dépôt : 1, 2 Rue de Milan - PARIS IX - Tél. : TRI. 17 40 \* Usine, Service Commercial : 104 rue de la Jarry - VINCENNES - Tél. : DALI. 43 20 \* Usine à LYON-VILLEURBANNE - 11-17 rue Sengier - Tél. : VIL. 89 90