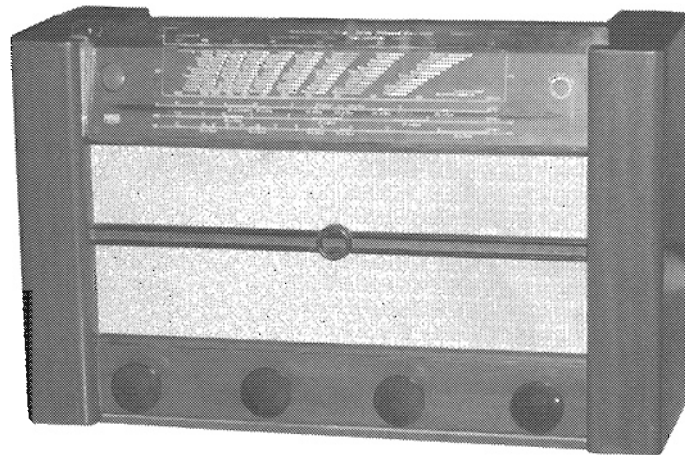


# STØRENS RADIOFABRIKK A/S

OSLO

## METRO 21

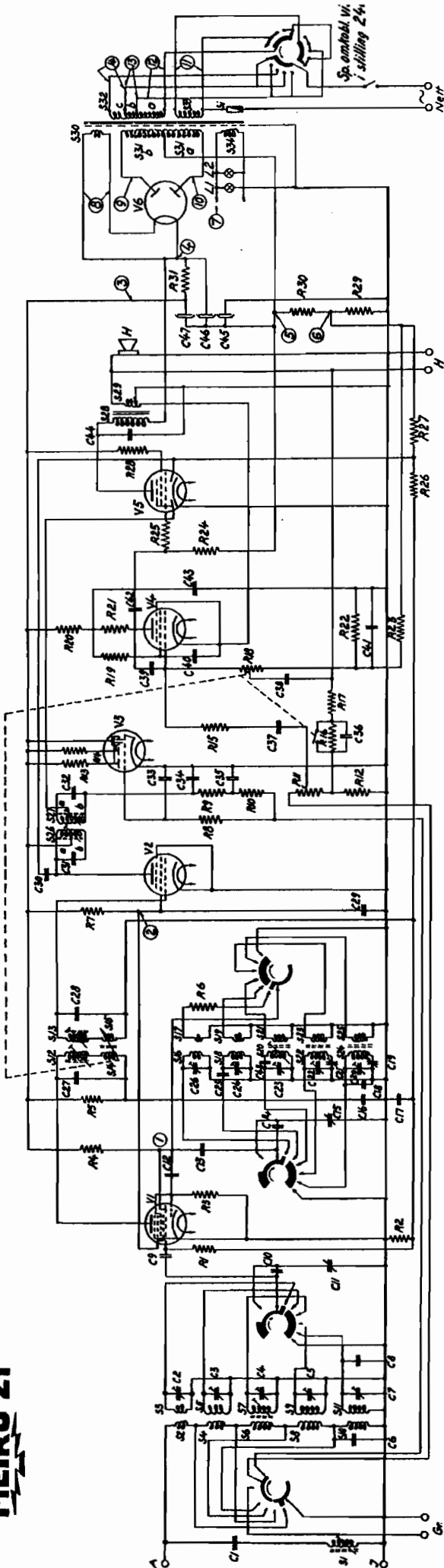
Byggeår	1949
Rørbestykning	ECH21, EF22, EM34, EBL21, AZ31
Frekvensområder	L(420-15), M(1600-510), kHz, F(4.7-1.6) K2(11.6-5.7) K1(23-11.4) MHz
Høytaler	Permanentdynamisk, 18 cm (8")
Kabinett/treverk	Lakkert og polert mahogni, svarte knapper
Spenninger	110 - 130, 145 - 160, 220 - 240 volt ~
Fysiske mål	B(57), H(37), D(21) cm.
Pris	Kr 496.-
Merknader:	Kassa er Metro II, mens midstripa med "kula" er fra Metro III



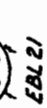
06-2005  
Copyright NRHF ©

49 SR I S

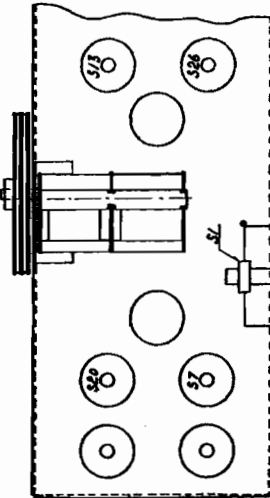
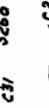
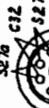
# MEIRO 21



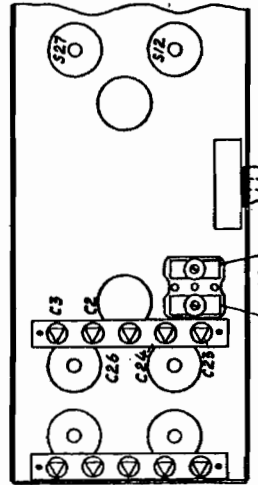
Rørholdere sett fra undersiden.



Spolebobler sett fra undersiden.



Over siden



Undersiden

Trimpeposisjoner.

Punkt	Spenning
1	115 VOLT
2	85
3	230
4	295
5	6,8
6	2,4
7	6,3
8	4
9	300
10	300
11	110
12	110
13	20
14	20

Trimme frekvenser

Bølgelengde	1. trimmer	2. trimmer
MF	455 Kc/s	(Samtlige)
KB	20 Mc/s	
KB 2	9 Mc/s	
FB	4,4 Mc/s	1,8 Mc/s
MB	1480 Kc/s	580 Kc/s
LB	350 Kc/s	170 Kc/s

Alle spenninger er målt med voltmeter ca 1000 ohm pr. volt, og uten styrke på måleren, som er innstilt på 500 Kc/s og 220 V.~

STØRENS RADIOFABRIKK AS

Oslo, den 27 oktober 1949

