

Lampe "T.S.F." double grille

..... Type 6/100 Amp.

D. G.

MARQUE

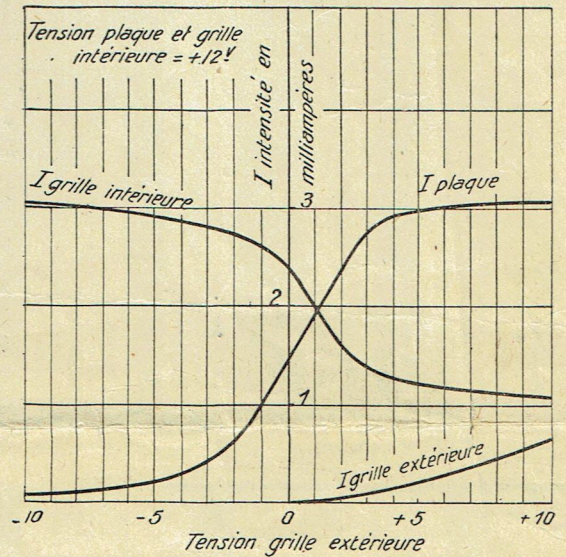
"MÉTAL"

LAMPE MÉTAL



NOUVELLE LAMPE A FAIBLE CONSOMMATION A 2 GRILLES
RÉALISANT UNE ÉCONOMIE DE 75% SUR LA TENSION DE
PLAQUE POUR UNE INTENSITÉ DE RÉCEPTION ÉQUIVALENTE.

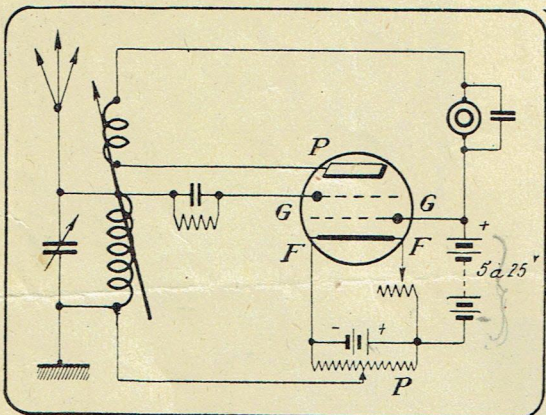
Tension de Chauffage } 3^v,8 à 4 volts.
Intensité de Chauffage } 0,06 ampères.
Tension de Plaque } 5 à 25 volts.
Courant de Saturation } 5 milliampères.



Prix : 40 fr.

LAMPE DOUBLE GRILLE

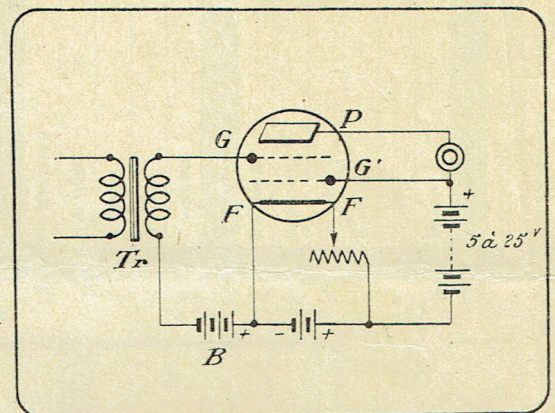
DÉTECTRICE A RÉACTION



P. — Potentiomètre permettant d'ajuster au mieux la détection.
Ce potentiomètre peut être supprimé; dans ce cas, réunir l'extrémité du circuit oscillant de réception au pôle positif du filament.

LAMPE DOUBLE GRILLE

AMPLIFICATRICE



B. — Batterie de piles facultatives de 1 à 3 volts permettant de porter la grille extérieure à une charge négative.

BAZAR DE L'HOTEL-DE-VILLE

Siège Social :

1, Rue des Archives, 1

R. C. Seine n° 94.794

Maison RUEL JEUNE

V^{ve} RUEL & C^{ie}, Succ^{rs}

52 à 64, Rue de Rivoli, PARIS-4^e

TÉLÉPHONE :

ARCHIVES } 27.07 - 08 - 09 - 10
61.35 - 36 - 37 - 38

MAI 1926

MÉTAL-RADIO

LAMPE DE RÉCEPTION

BIGRILLE

“MICRO-MÉTAL” TYPE D. G.

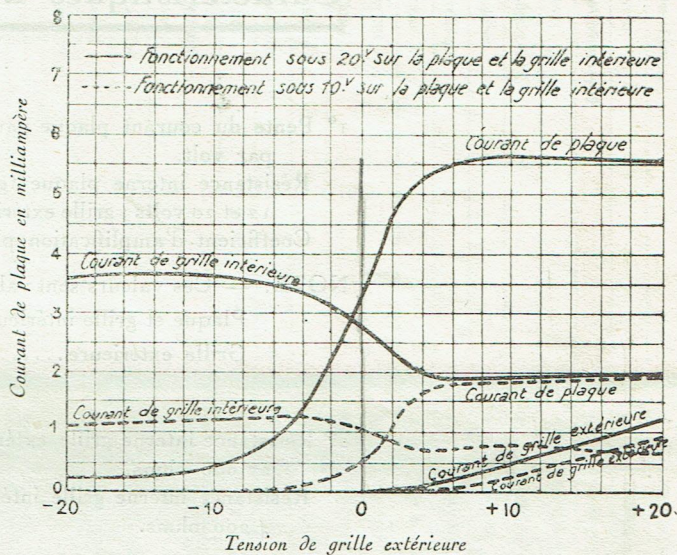


Chauffage du filament
3 volts 8 — 0,06 amp.

Courant de saturation
5 milliampères

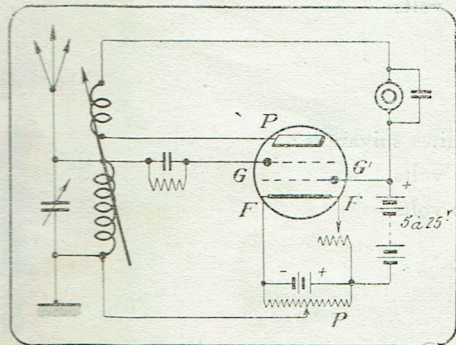
VOIR AU VERSO LES
CARACTÉRISTIQUES
DE
FONCTIONNEMENT

Prix : 40 fr.



LAMPE DOUBLE GRILLE

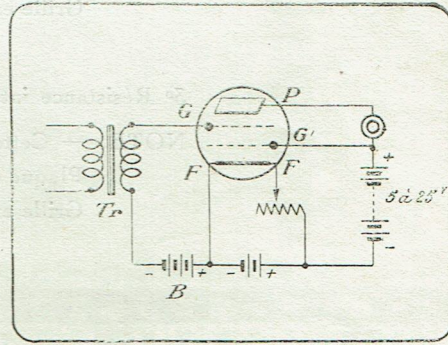
DÉTECTRICE A RÉACTION



P. — Potentiomètre permettant d'ajuster au mieux la détection. Ce potentiomètre peut être supprimé; dans ce cas, réunir l'extrémité du circuit oscillant de réception au pôle positif du filament.

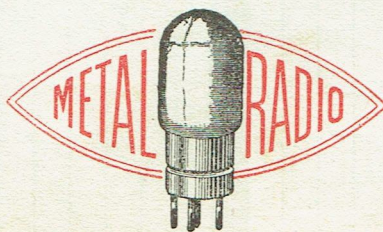
LAMPE DOUBLE GRILLE

AMPLIFICATRICE



La Tension de
Plaque peut être
comprise entre
5 et 25 volts.

B. — Batterie de piles facultatives de 1 à 3 volts permettant de porter la grille extérieure à une charge négative.



Lampe D. G. 6/100

Caractéristiques de Fonctionnement

1° Pente du courant plaque par volt-grille : 0,45 milliampères par volt.

Résistance interne plaque (grille intérieure et plaque entre 12 et 20 volts ; grille extérieure à + 2 volts) : 4.000 ohms.

Coefficient d'amplification plaque-grille extérieure : 1,8.

NOTE. — Ces valeurs sont valables dans les limites suivantes :

Plaque et grille intérieure.. de 8 à 20 volts

Grille extérieure..... de 0 à 5 volts

2° Résistance interne grille extérieure en fonction du voltage : 27.000 ohms.

Résistance interne grille intérieure en fonction du voltage : 4.200 ohms.

NOTE — Ces valeurs sont valables dans les limites suivantes :

Plaque à 12 volts

Grille intérieure..... de 0 à 12 volts

Grille extérieure..... de 30 à 100 volts

3° Résistance interne plaque : 2.900 ohms.

NOTE. — Cette valeur est valable dans les limites suivantes :

Plaque et grille intérieure de 5 à 12 volts

Grille extérieure..... de 30 à 100 volts



V 1	Toussaint et
S 2	Jour des d
D 3	St Hubert
L 4	St Charles
M 5	St Sylve
M 6	St Beattile
J 7	St Carine
V 8	St Geoffro
S 9	St Théodora
D 10	St Léon
L 11	Armistice
M 12	St Christian
M 13	St Brice
J 14	St Sidoine
V 15	St Albert C
S 16	St Marqu
D 17	St Elisab
L 18	St Aude
M 19	St Tanguy
M 20	St Edmon
J 21	St Rufus
V 22	St Cécilie
S 23	St Clément
D 24	St Flore
L 25	St Cath
M 26	St Delph
M 27	St Séverin
J 28	St Jacq. d
V 29	St Salutin
S 30	St André

0

/13H30 -

/13H30 -