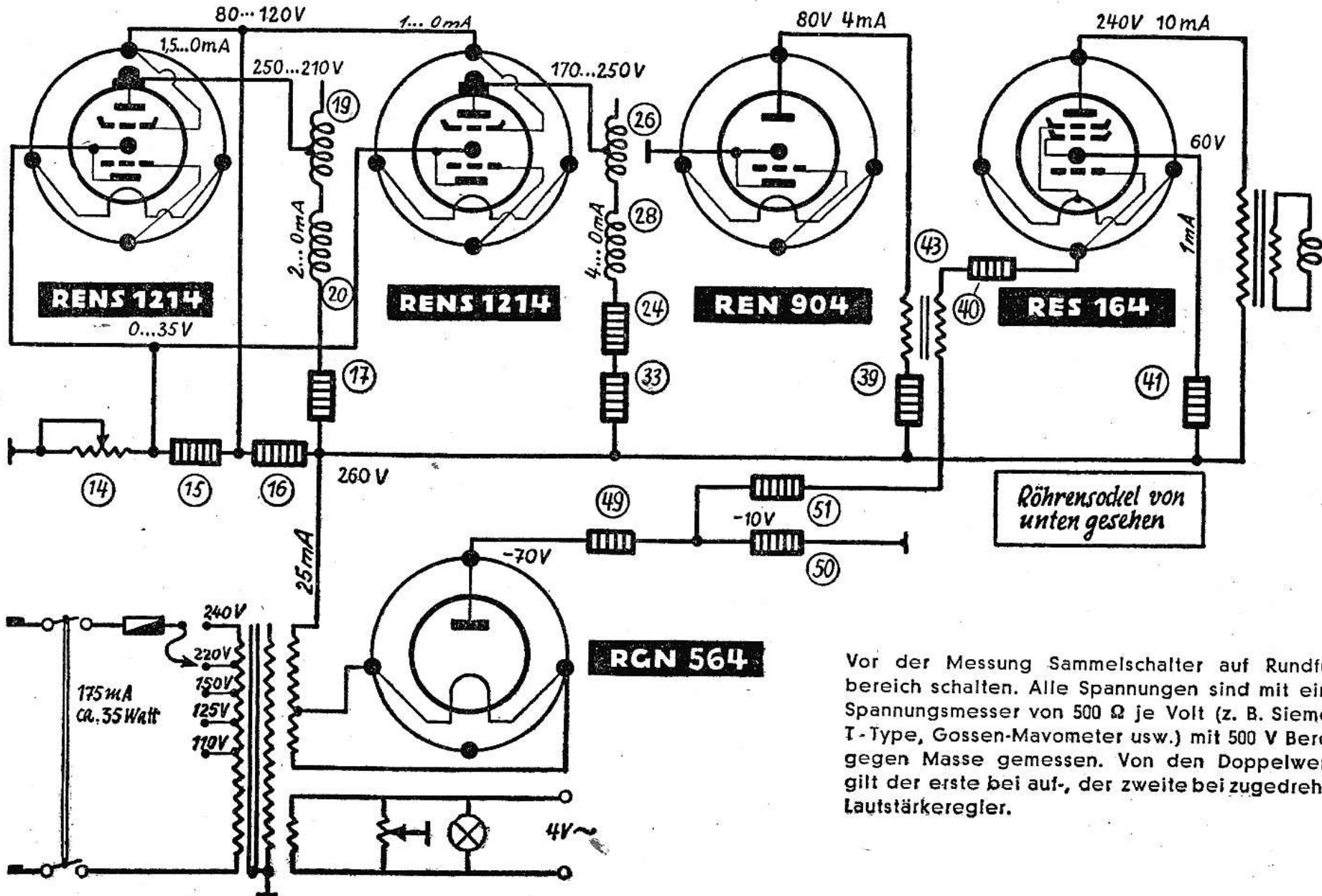


Telefunken

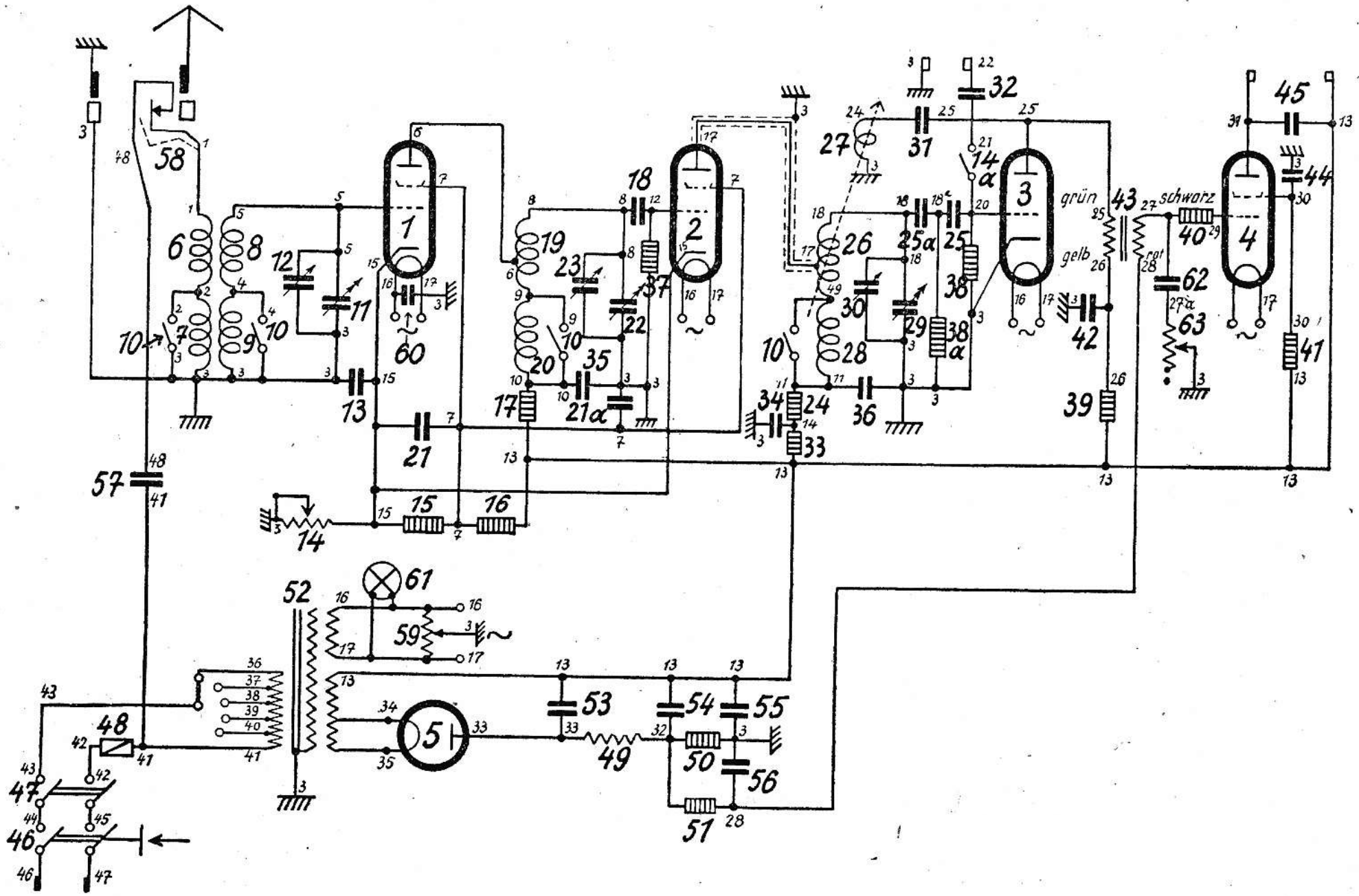
343 W / WL



Vor der Messung Sammelschalter auf Rundfunkbereich schalten. Alle Spannungen sind mit einem Spannungsmesser von 500 Ω je Volt (z. B. Siemens-T-Type, Gossen-Mavometer usw.) mit 500 V Bereich gegen Masse gemessen. Von den Doppelwerten gilt der erste bei auf-, der zweite bei zugedrehtem Lautstärkeregl.

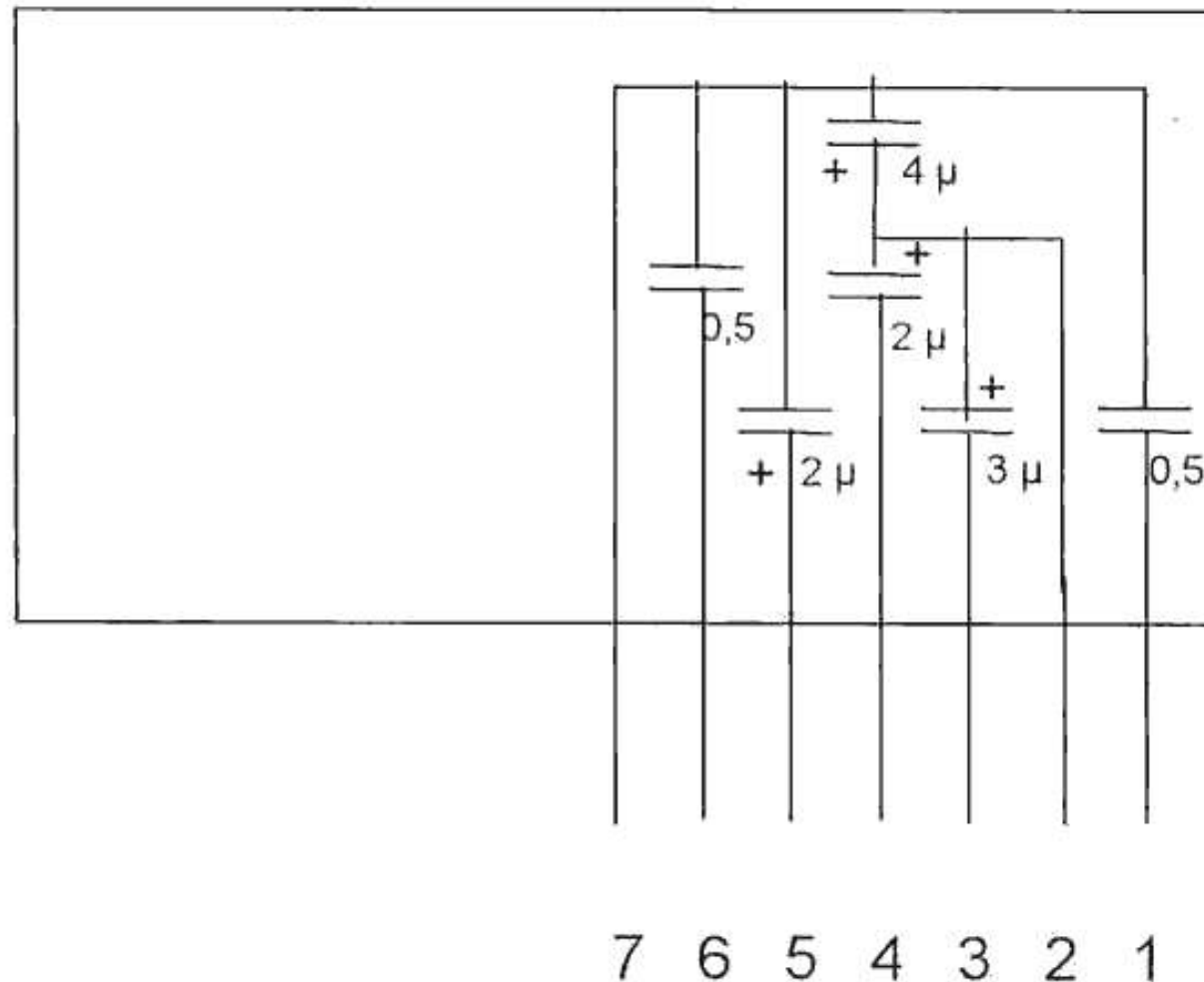
Telefunken

343 W / WL



Pos.	Elektrische Teile	Größe		Pos.	Elektrische Teile	Größe		
1	Röhre RENS 1214			29	Abstimmkondensator			
2	Röhre RENS 1214			30	Abgleichkondensator			
3	Röhre REN 904			31	Kondensator	10000 pF		
4	Röhre RES 164			32	Kondensator	0,1 MF		
5	Gleichrichter RGN 564			33	Widerstand	10 kOhm		
6	Antennenspule mittel		Spulen- aufbau 1. Kreis	34	Kondensator	1 MF		
7	Antennenspule lang			zusammgebaut mit Pos. 36	35	Kondensator	2 MF	
8	Kreisspule mittel			zusammgebaut mit Pos. 60	36	Kondensator	1 MF	
9	Kreisspule lang		Abstimm- kondensator komplett	37	Widerstand	2,5 MOhm		
10	Wellenschalterkontakt			38	Widerstand	2,5 MOhm		
11	Abstimmkondensator			38a	Widerstand	2,5 MOhm		
12	Abgleichkondensator		39	Widerstand	50 kOhm			
	1. Kreis		40	Widerstand	200 kOhm			
	zusammgebaut mit		41	Widerstand	200 kOhm			
	Kondensator 2. u. 3. Kreis		42	Kondensator	2 MF			
	und Abgleichkondensator		enth. in Kondensator Pos. 53	43	Niederfrequenztransformator	1 : 4		
	2. und 3. Kreis		44	ohne Sicherungsstreifen				
13	Kondensator	1 MF	45	Kondensator	0,5 MF			
	zusammgebaut mit Kondensator		48	in Pos. 53 enthalten				
	Pos. 21 und 21a		49	Sicherungsstreifen				
14	Lautstärkeregler	5 kOhm	50	Widerstand	2,5 kOhm			
14a	Grammophonschalter		51	Widerstand	450 Ohm			
	mit Lautstärkeregler zusammen-		52	Widerstand	100 kOhm			
	gebaut		53	Netztransformator				
15	Widerstand	10 kOhm	54	Netzblockkondensator	3 MF			
16	Widerstand	2x9 kOhm	55	Netzblockkondensator	2 MF			
17	Widerstand	15 kOhm	56	Netzblockkondensator	4 MF			
18	Kondensator	100 pF	zusammgebaut mit	57	Netzblockkondensator	0,5 MF		
19	Spule mittel		Pos. 42 und 44	58	Kondensator	250 pF		
20	Spule lang		59	Brumpotentiometer	20 Ohm			
	zusammgebaut mit		60	Kondensator	0,1 MF			
	Wellenschalterkontakt		mit Pos. 35 zusammgebaut	61	Beleuchtungslampe	4,5 Volt, 0,3 Amp.		
	Pos. 10		62	Kondensator	4000 pF			
			63	Stördämpfer	0,5 MOhm			
21	Kondensator	0,5 MF						
21a	Kondensator	0,5 MF						
	zusammgebaut mit							
	Kondensator Pos. 13							
22	Abstimmkondensator							
	2. Kreis							
23	Abgleichkondensator							
	2. Kreis							
24	Widerstand	5 kOhm						
25	Kondensator	200 pF						
25a	Kondensator	200 pF						
26	Spule mittel							
27	Rückkopplungsspule							
28	Spule lang							

Blockkondensator Telefunken 343 W/WL
Siemens 46 W / WL



- 1) g2 RES 164
- 2) + Leitung
- 3) 2,5 kOhm/RGN 354
- 4) 2,5 kOhm
- 5) 50 KOhm / ÜT
- 6) ÜT
- 7) Chassis