

MINISTÈRE DE LA MARINE

NOTICE
sur les
Equipements de Compas gyroscopiques
F.M./S.A.G.E.M.

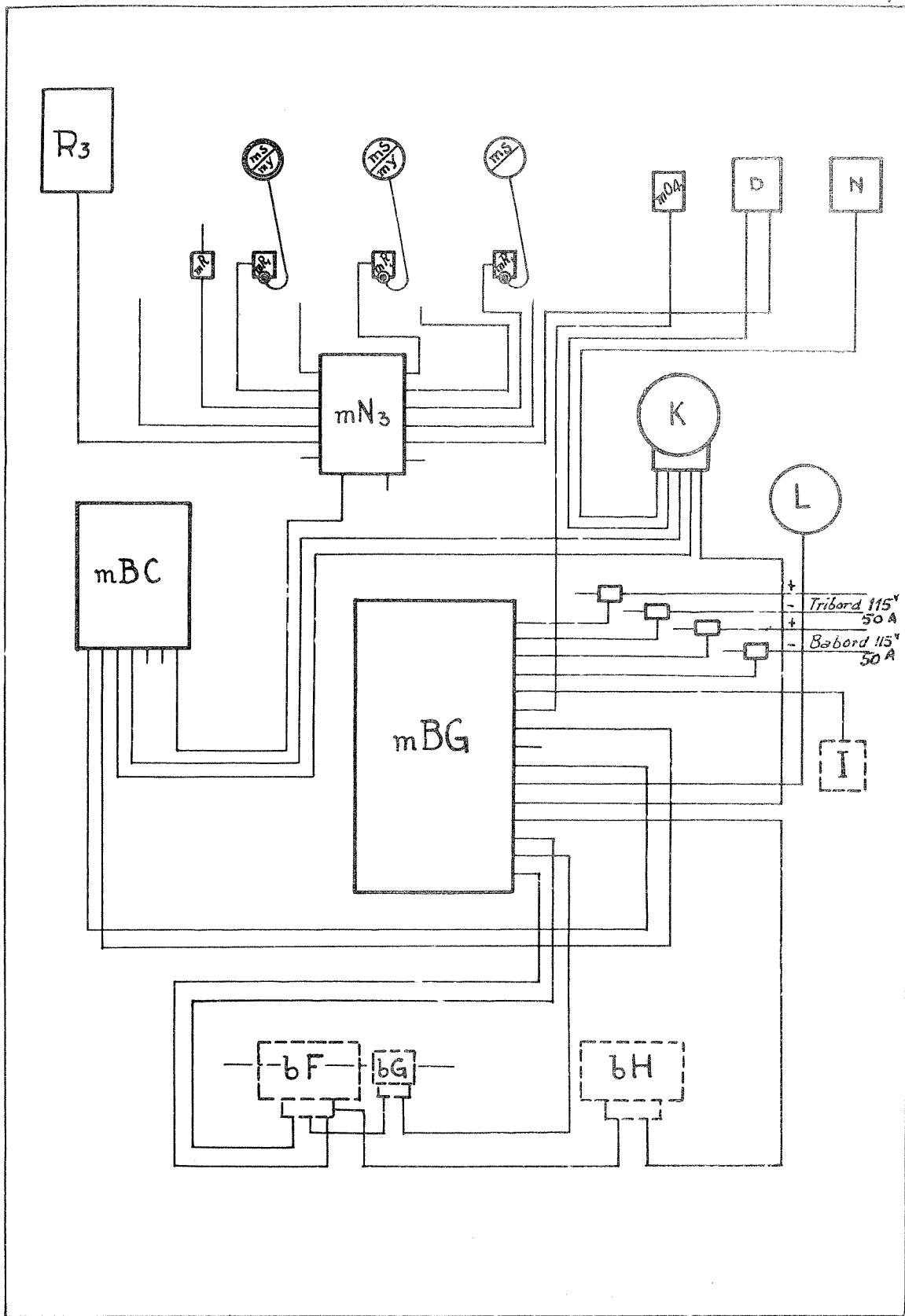
Avisos coloniaux : « VILLE D'YS », « BEAUTEMPS-BEAUPRÉ »
Torpilleurs d'escadre : « LE CORSAIRE », « LE FLIBUSTIER »
Torpilleurs légers : « LE FIER », « L'AGILE », « L'ENTREPRENANT », « LE FAROUCHE »

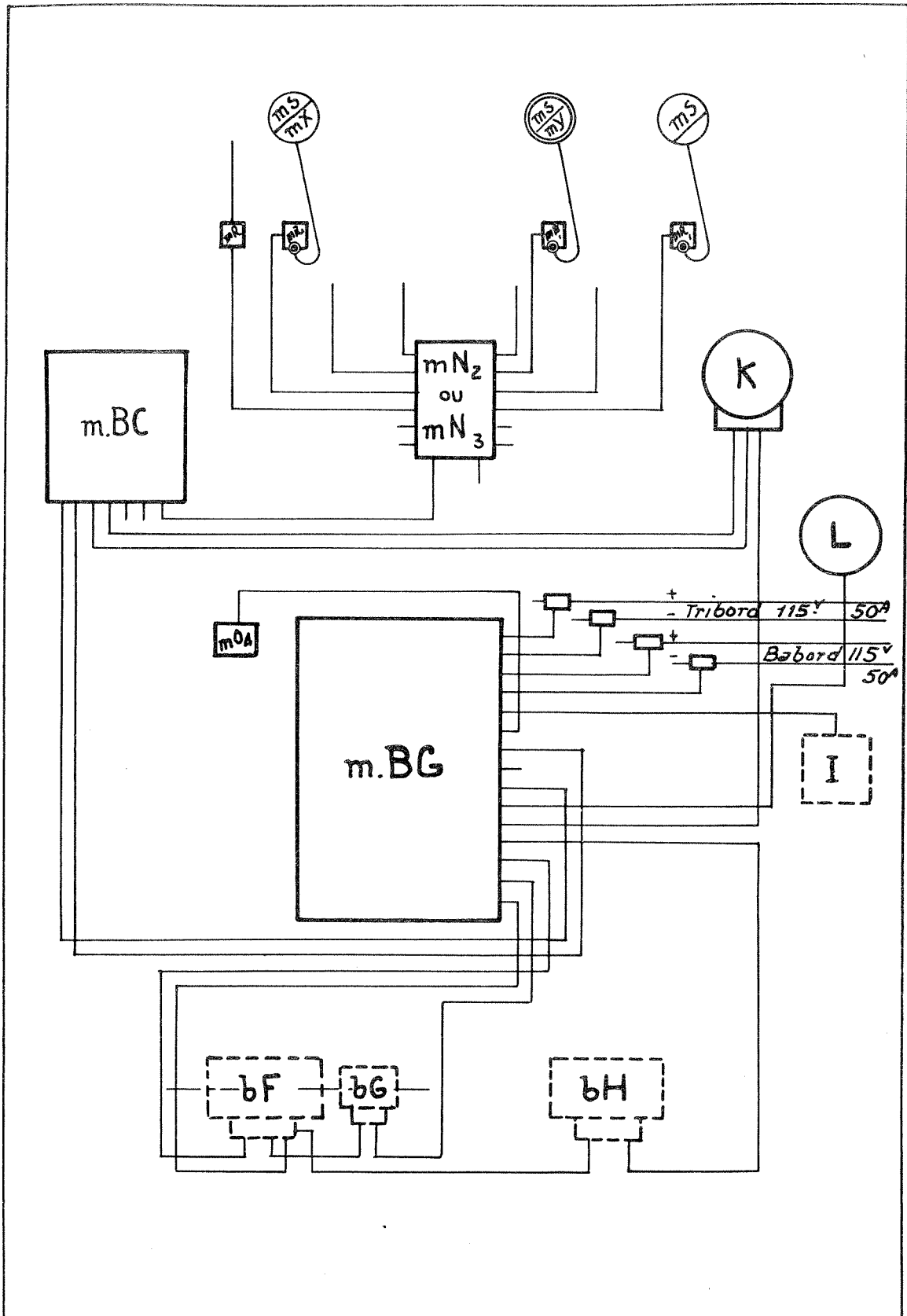
Planches

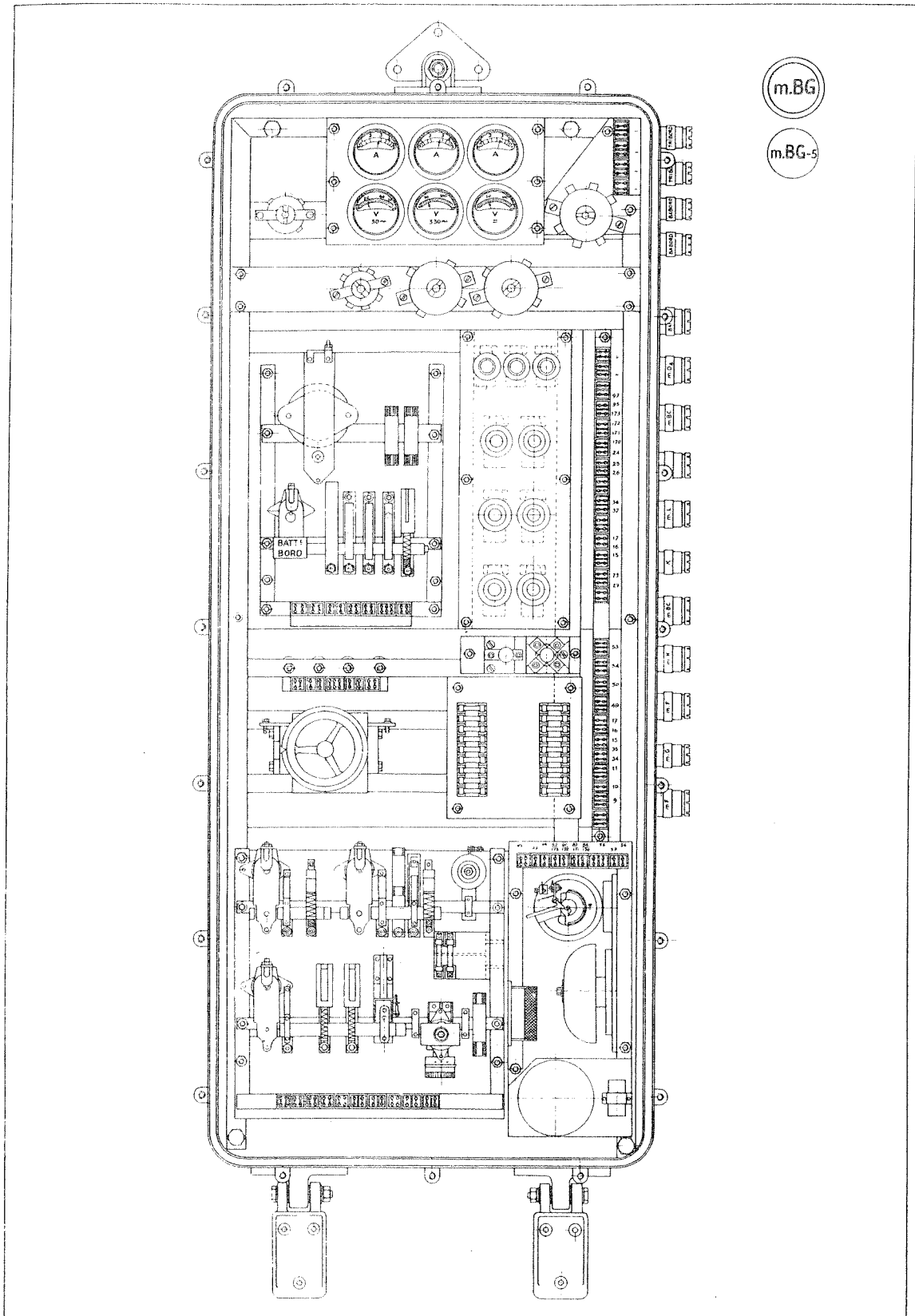
(Approuvée le 22 Août 1939)

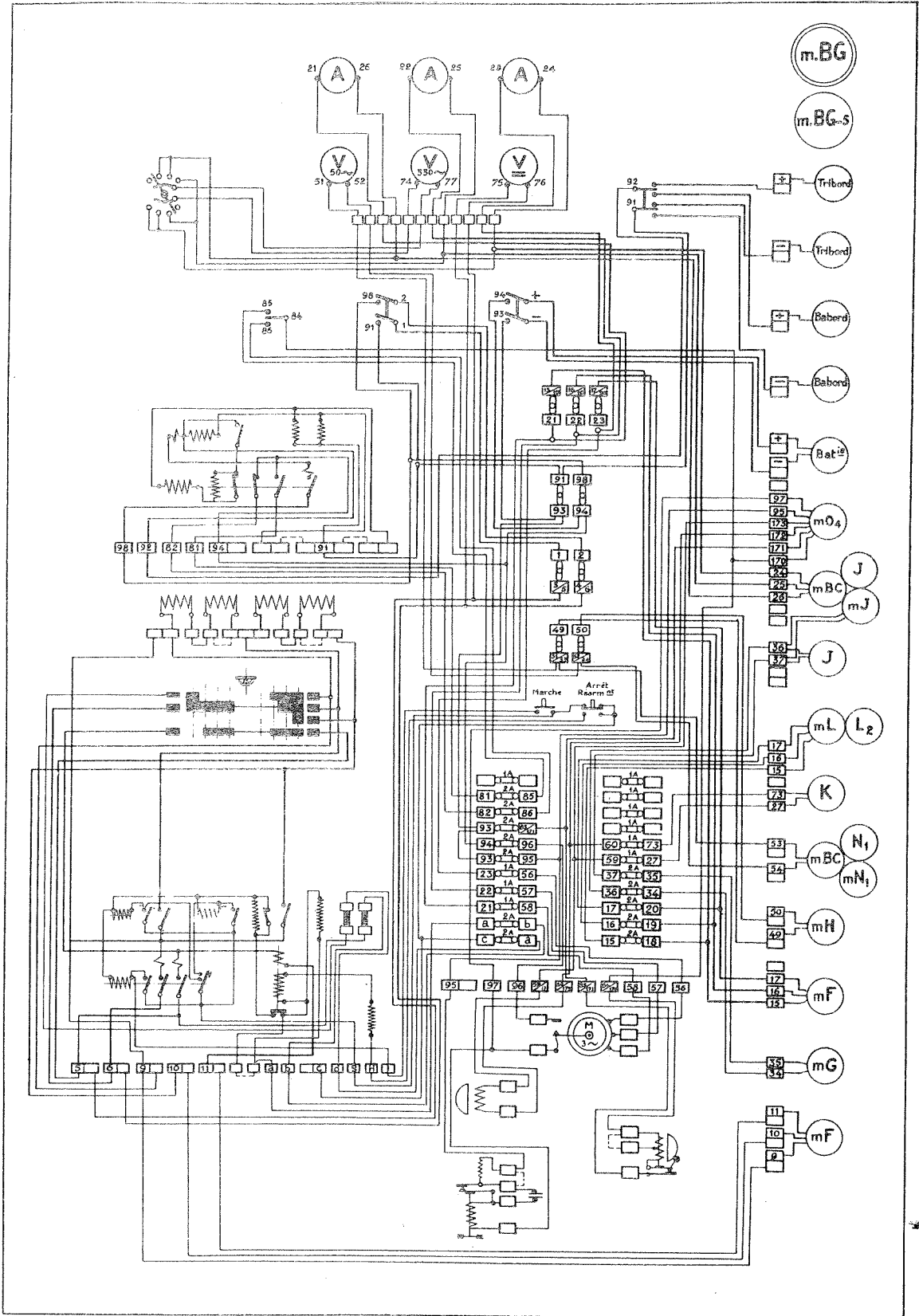
(INSTRUCTION SUR LES INSTRUMENTS DE NAVIGATION N° 79)
(DOCUMENT N° 12942 C. N. 9)

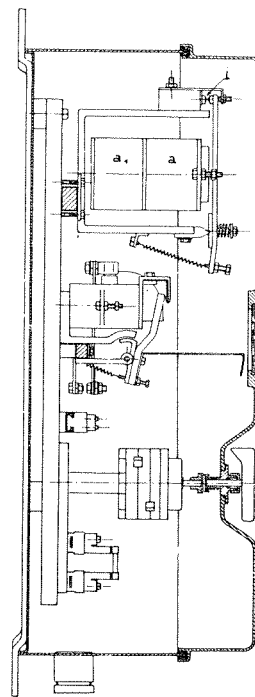
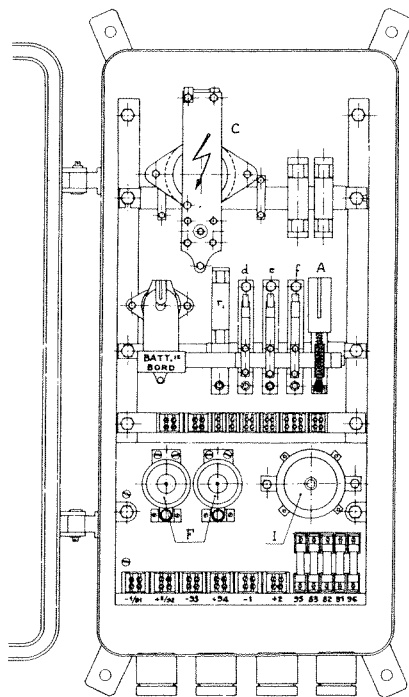
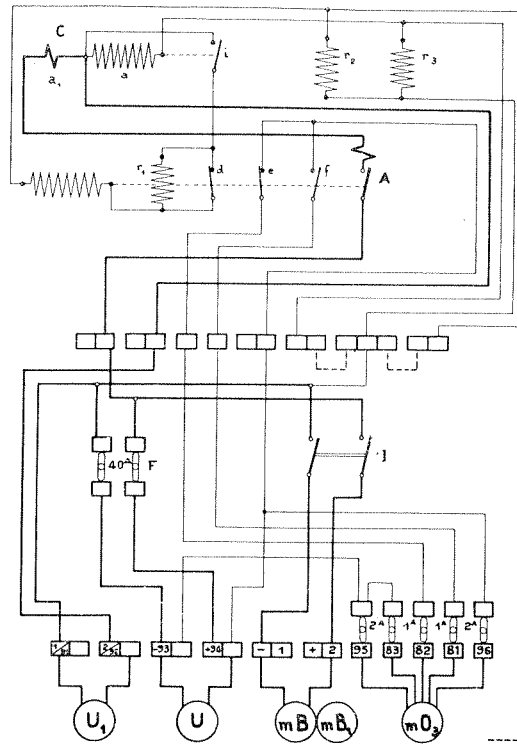
PREMIÈRE ÉDITION

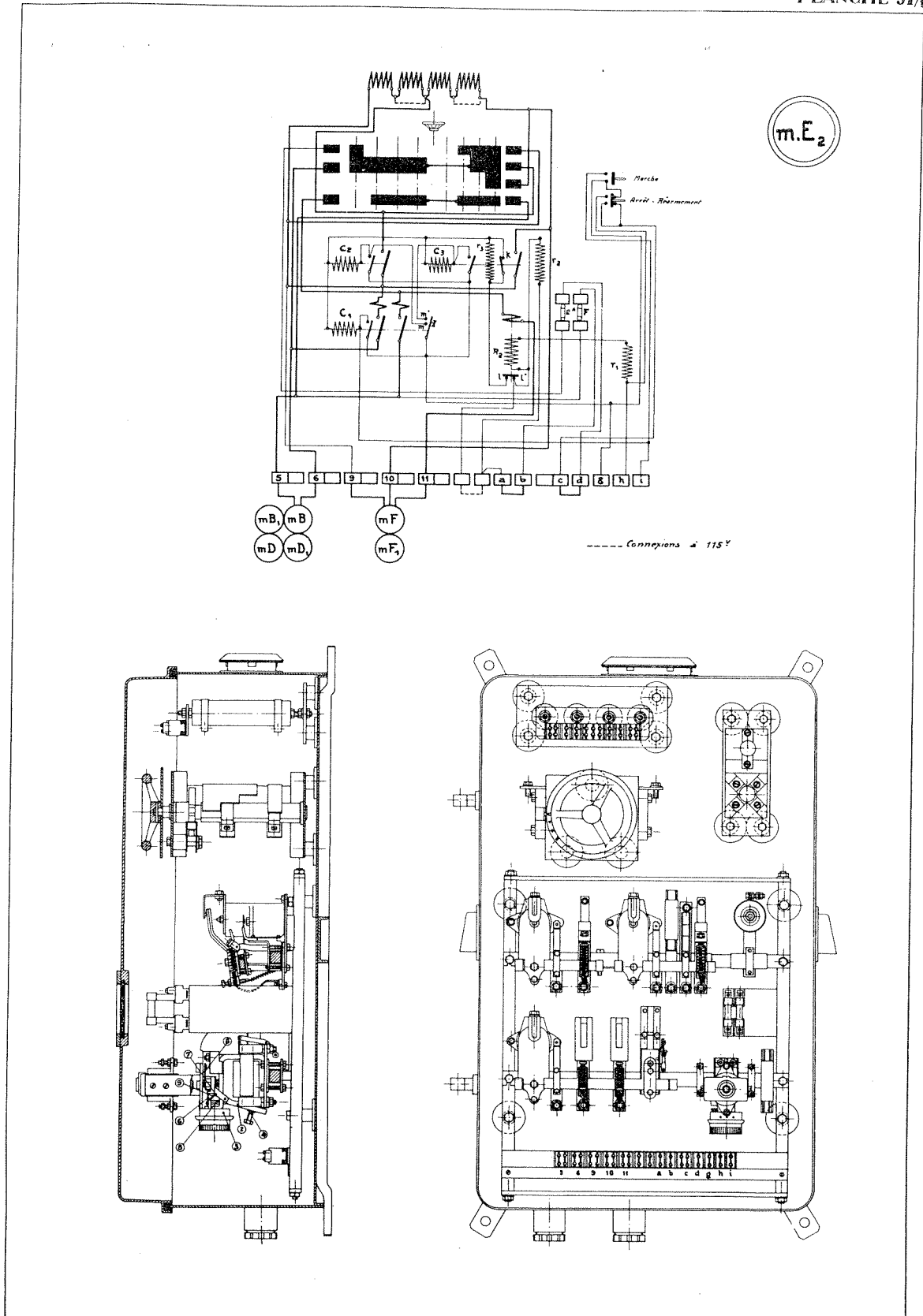






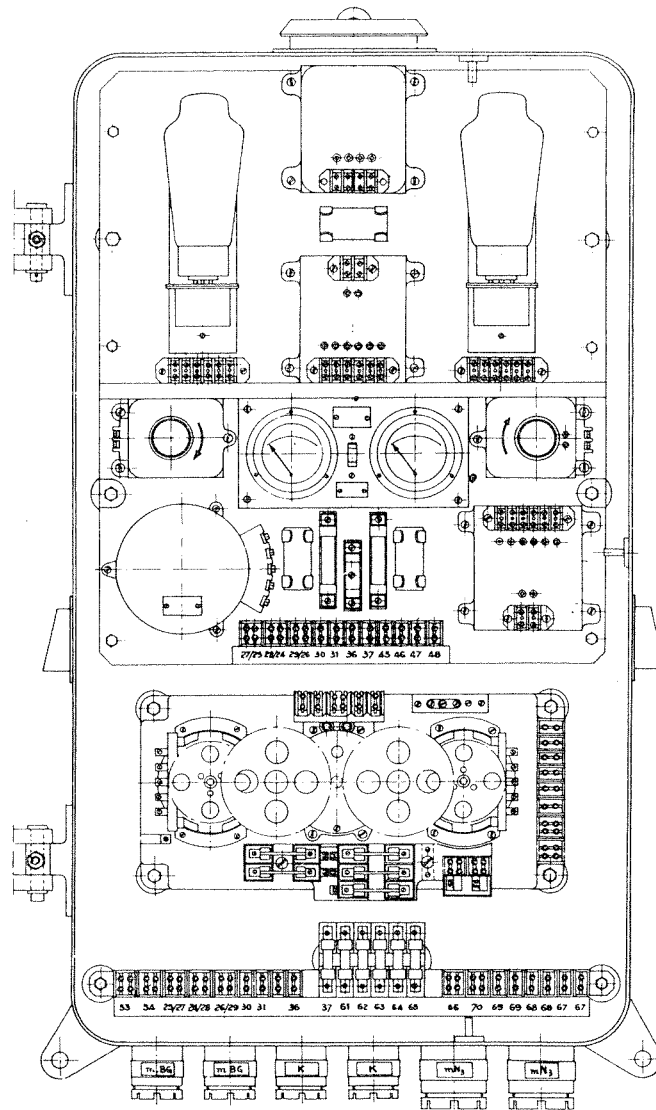


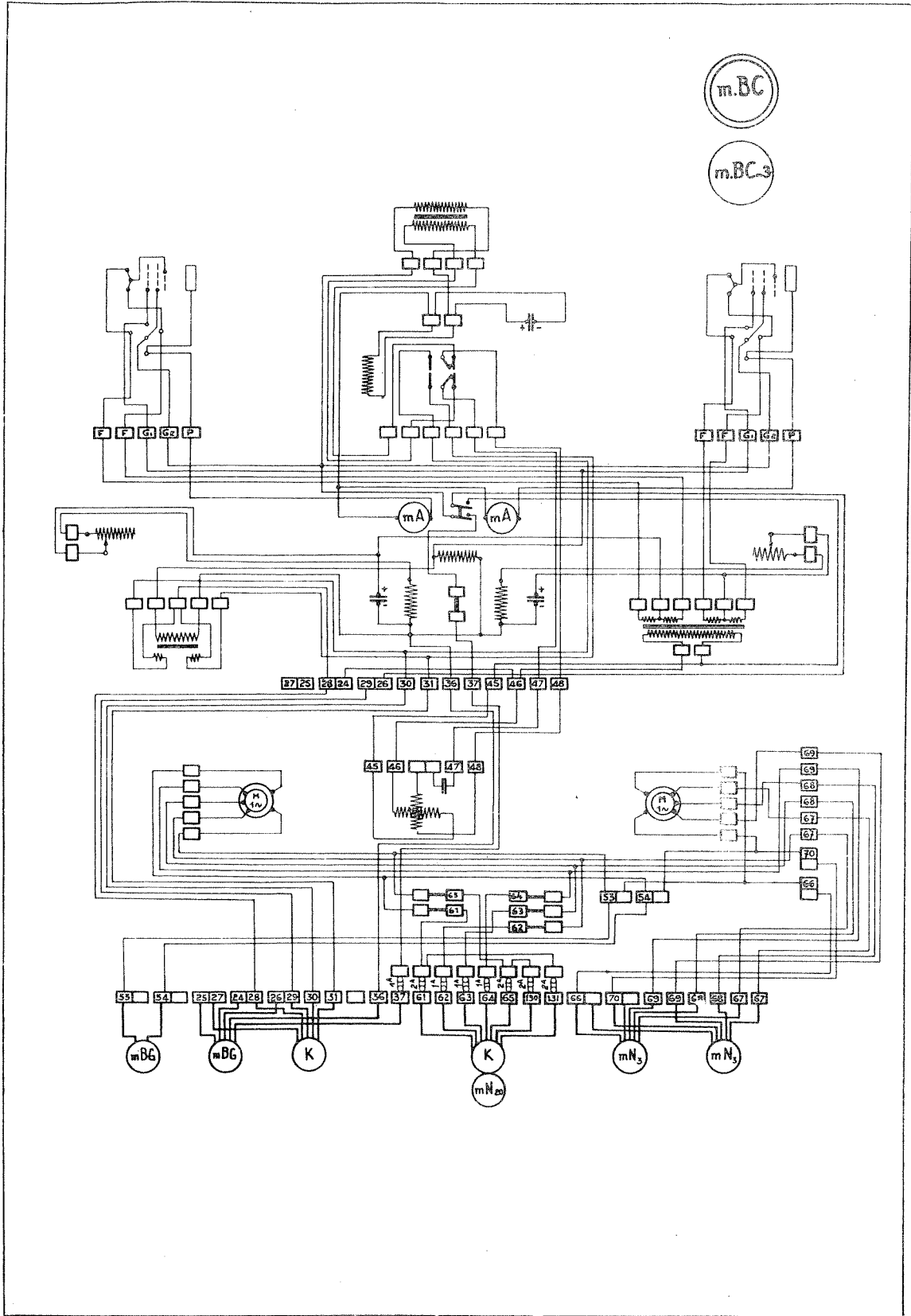




m.BC

m.BC-3





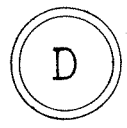
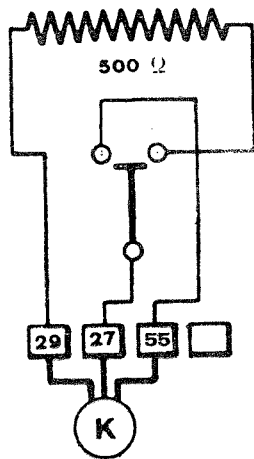


Fig. 1

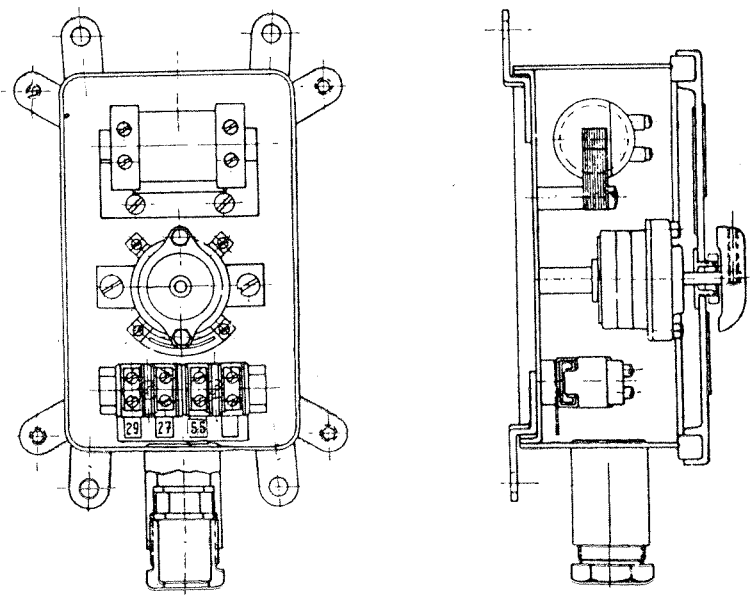
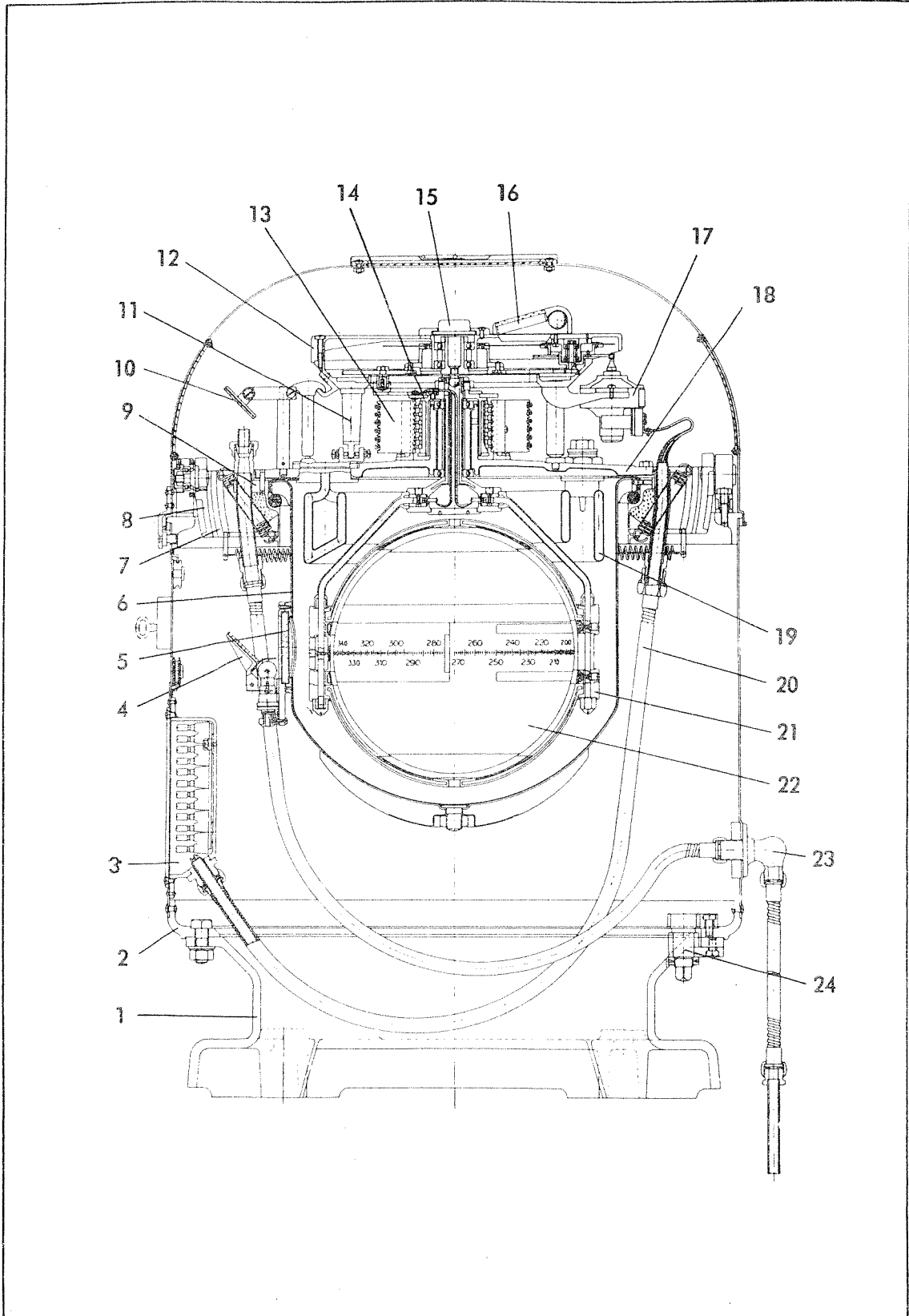
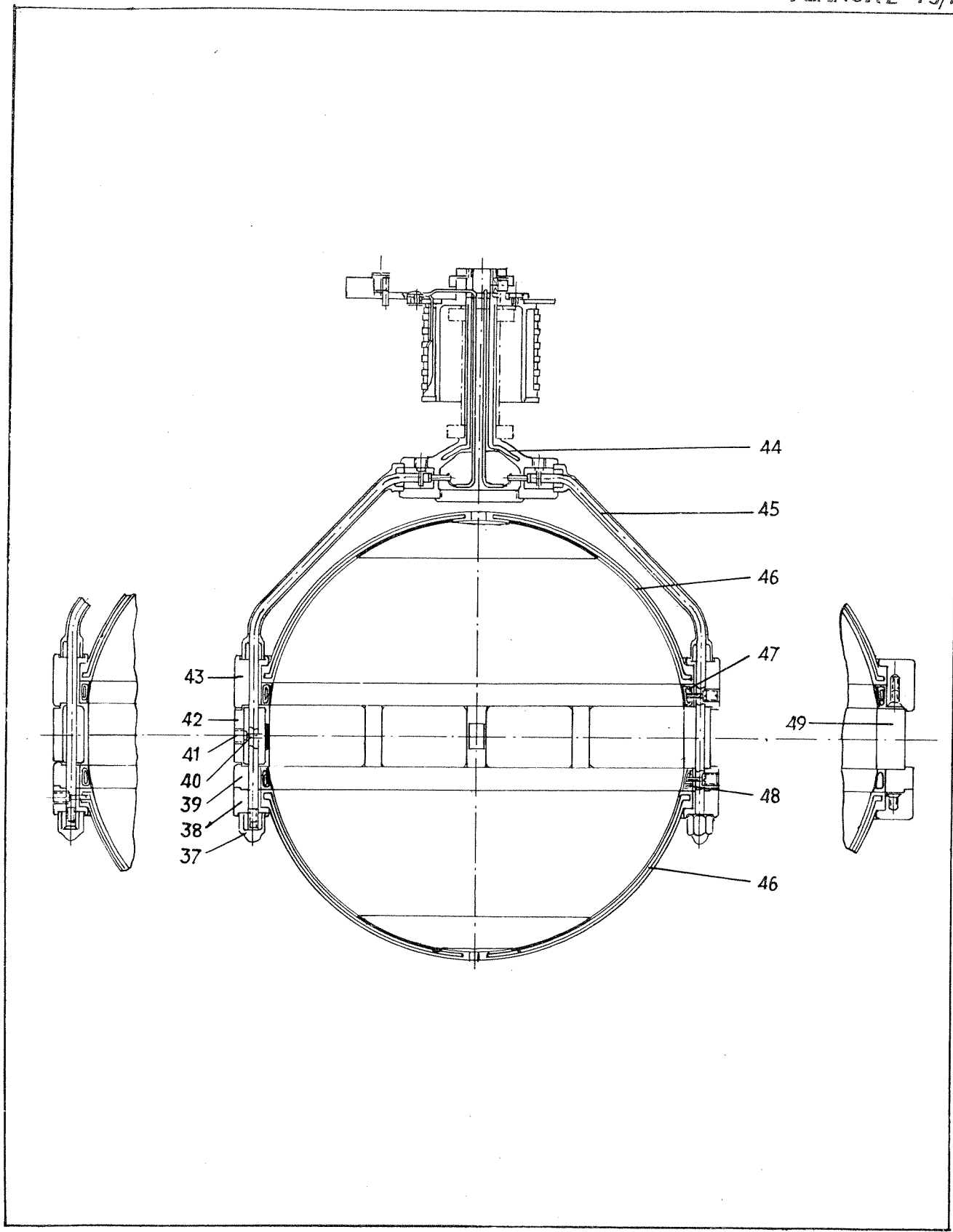
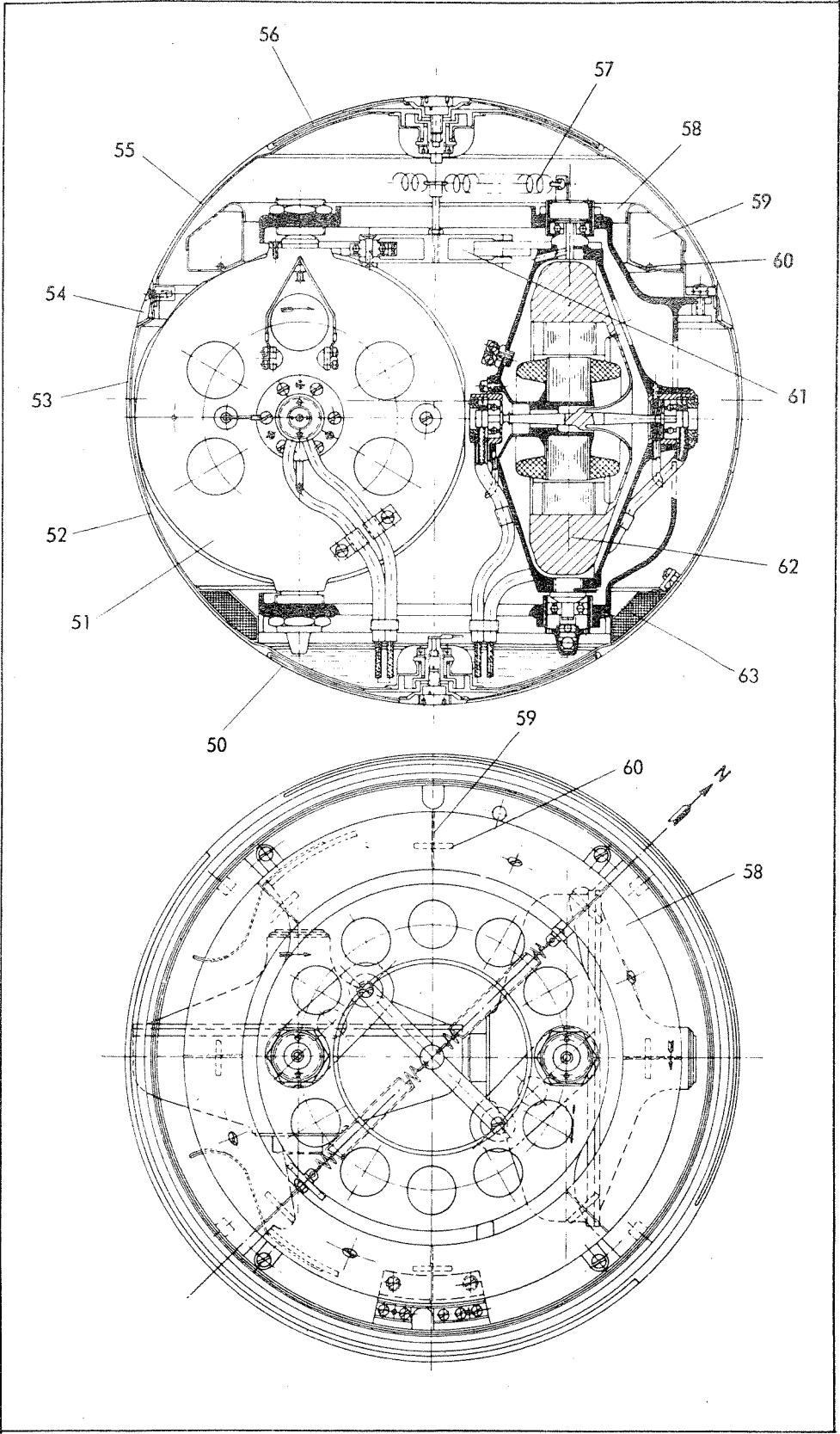


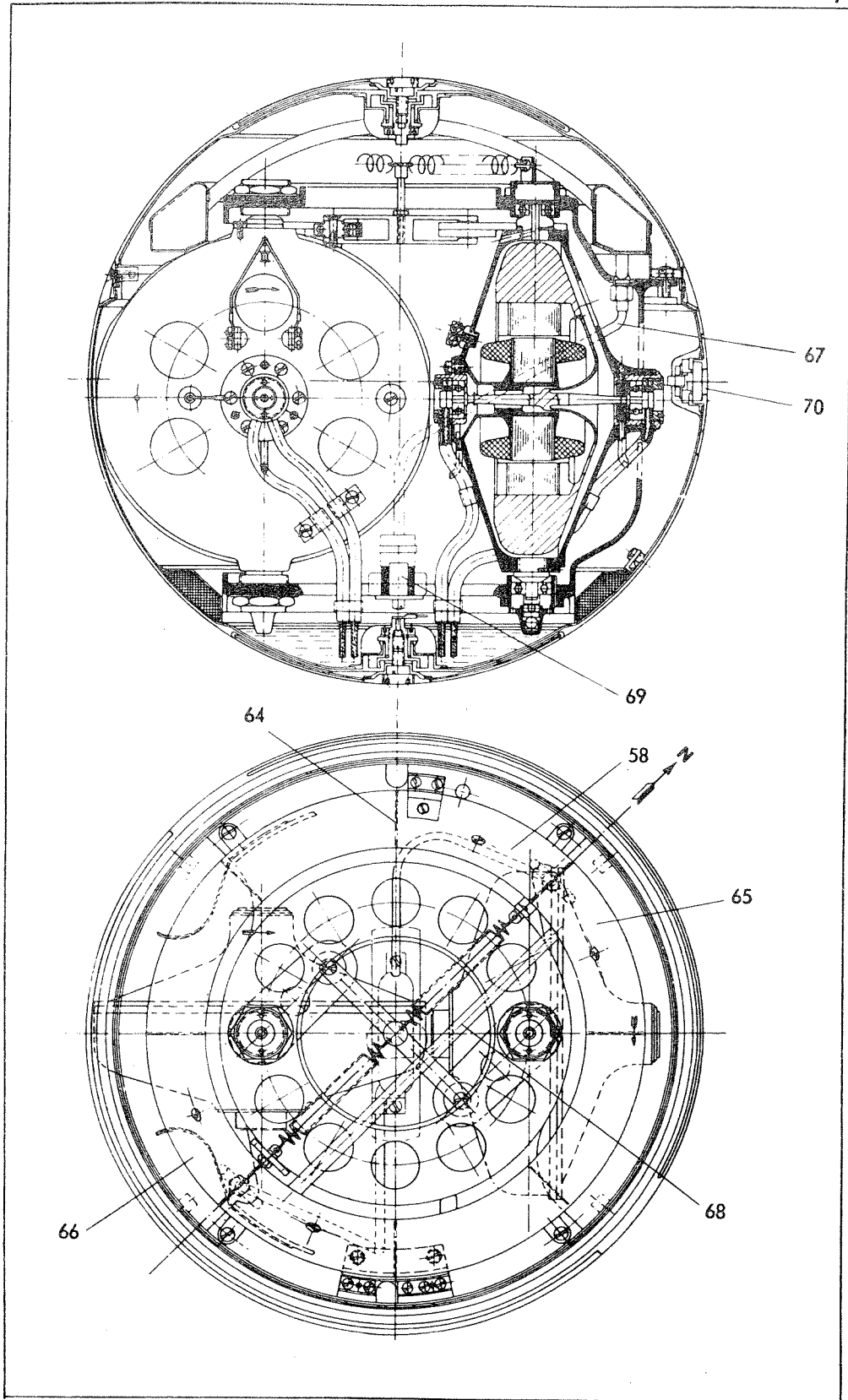
Fig. 2

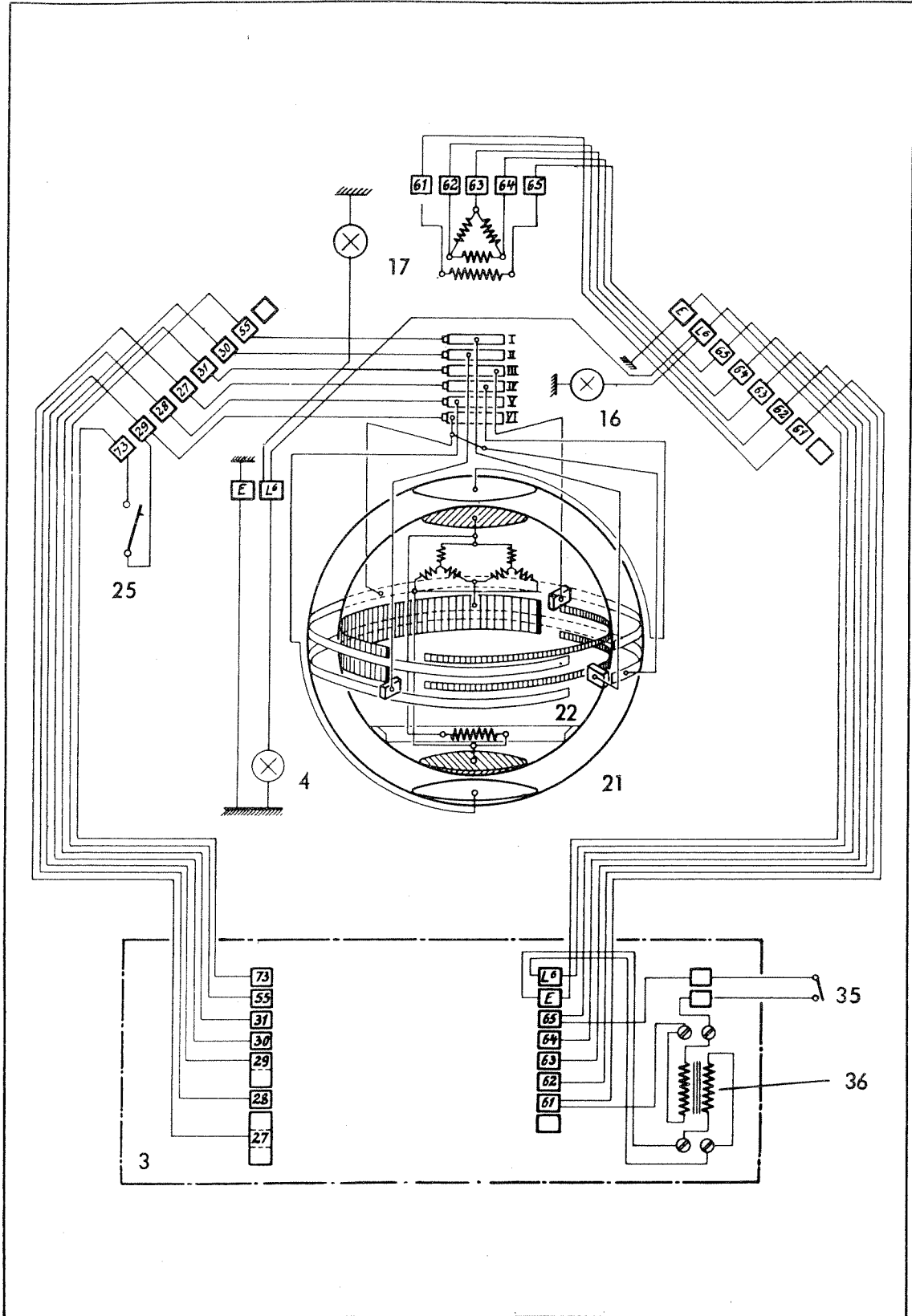
Echelle : environ 1:2,5

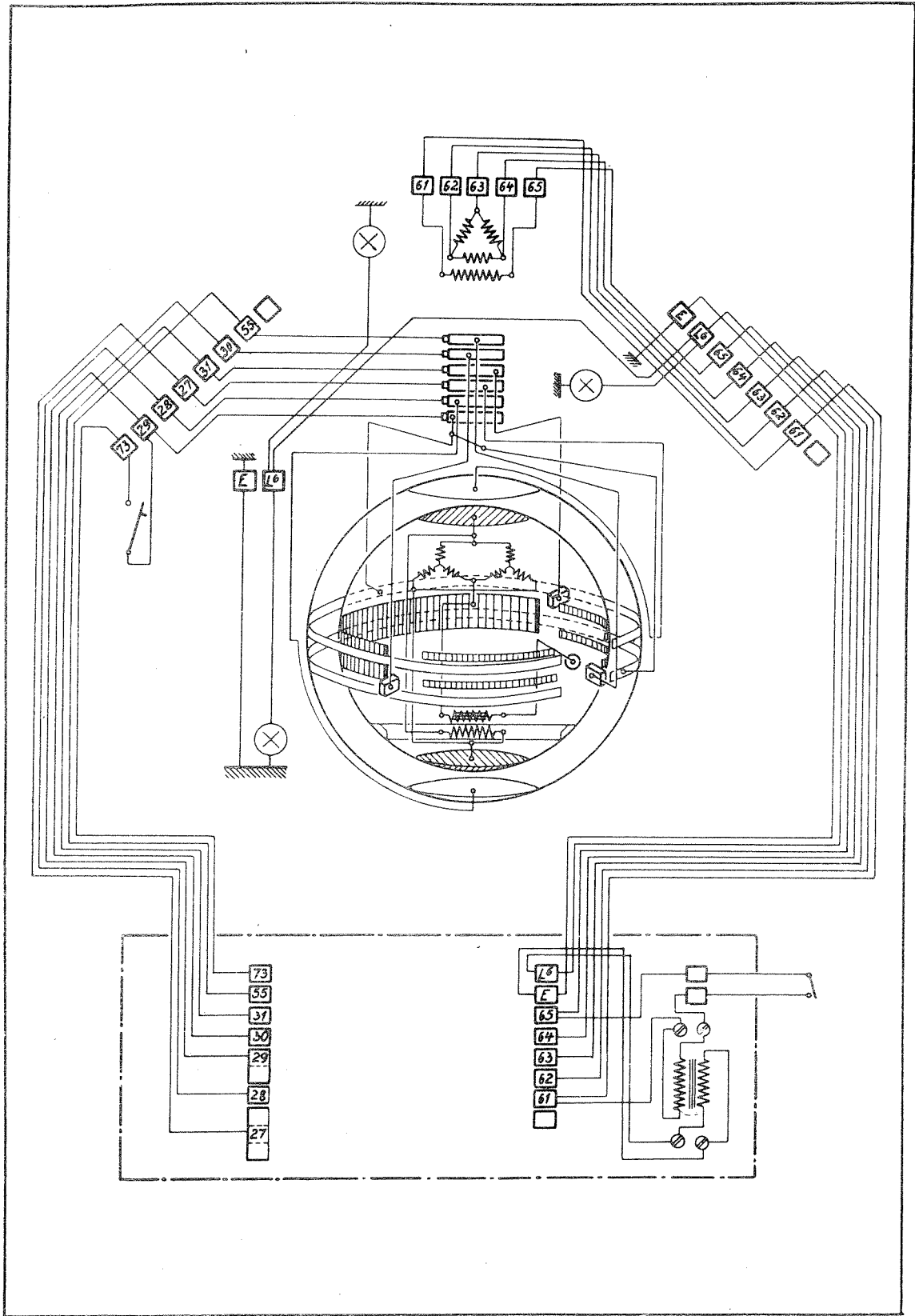


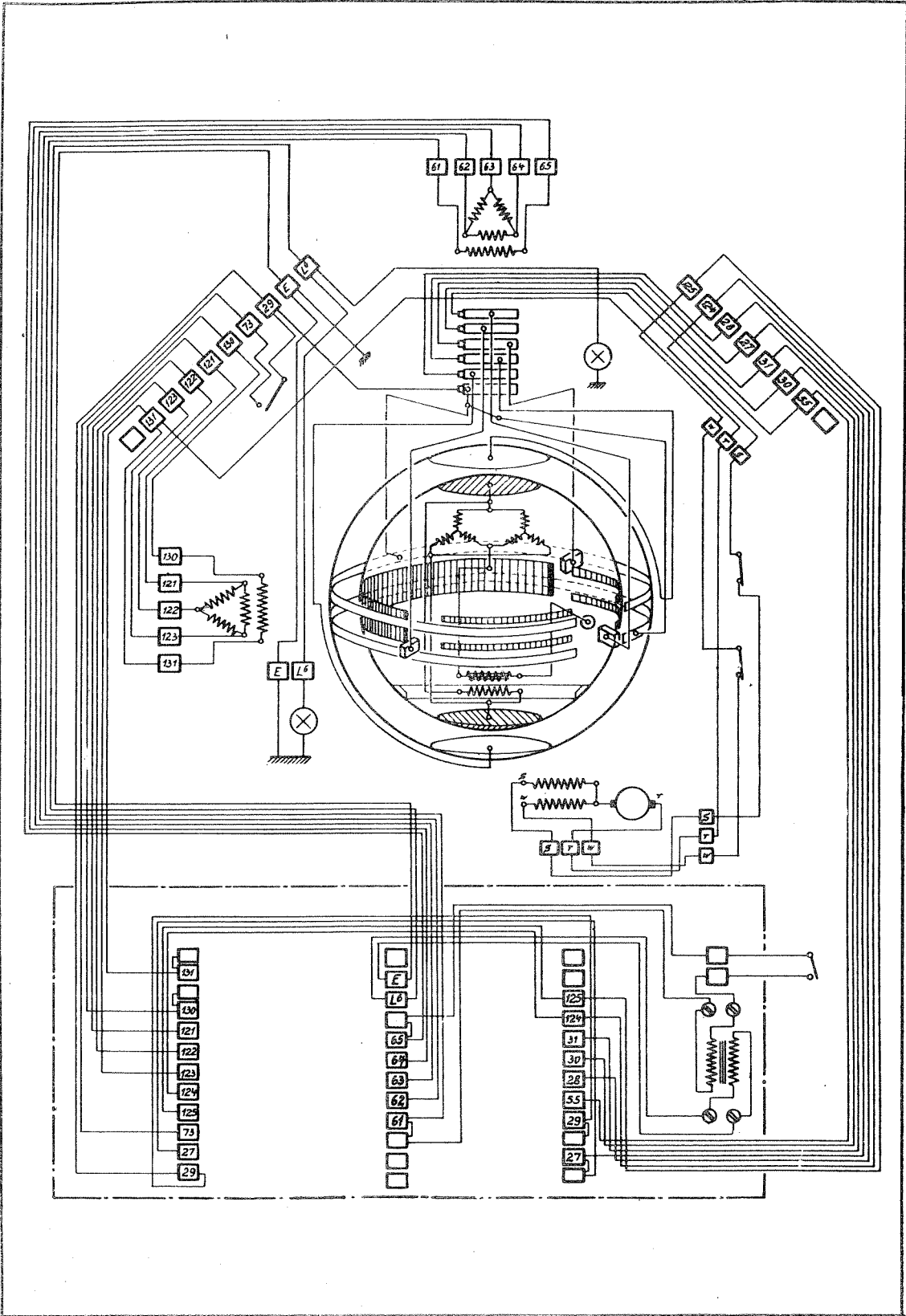


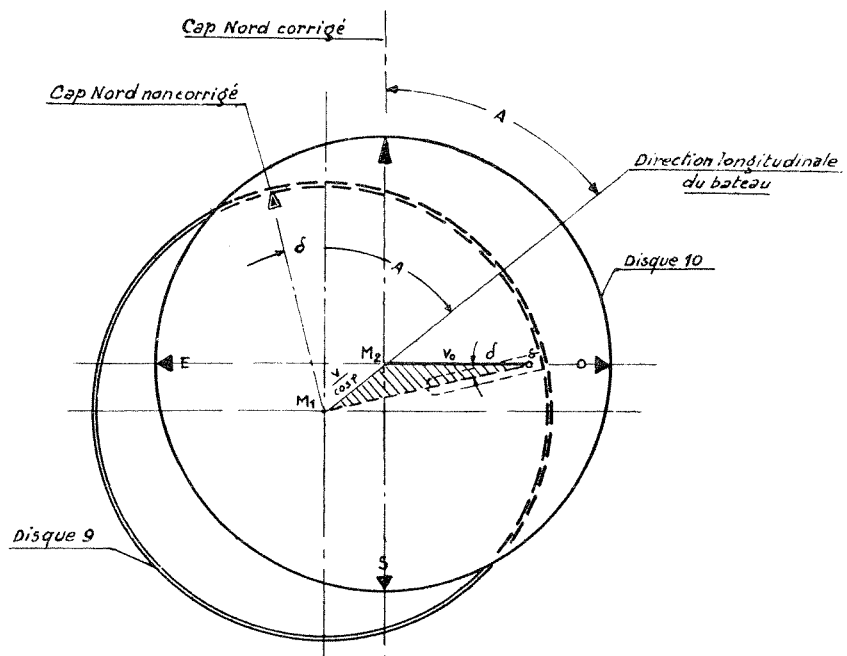
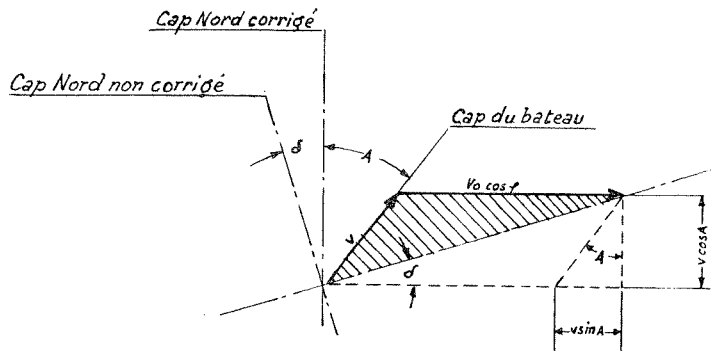












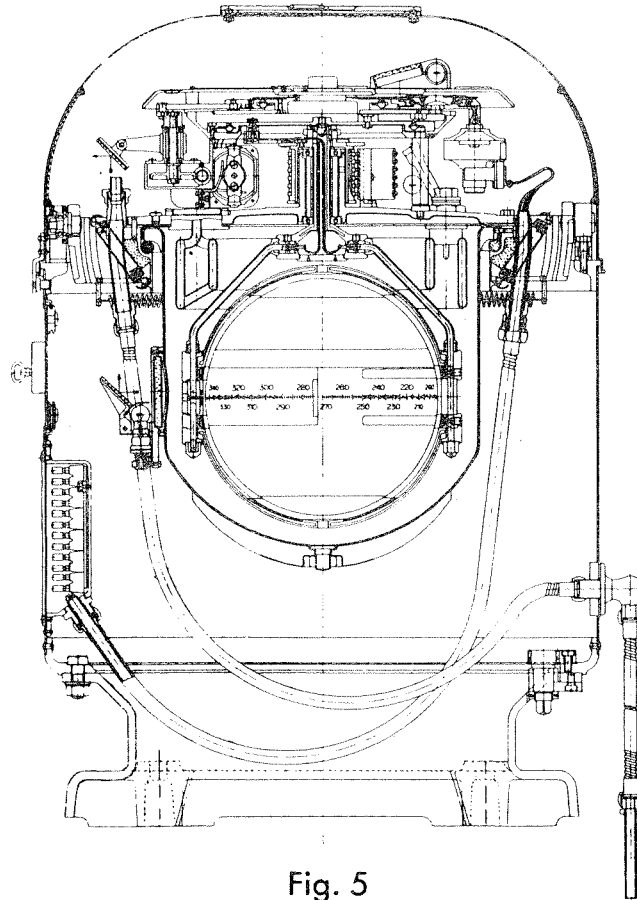


Fig. 5

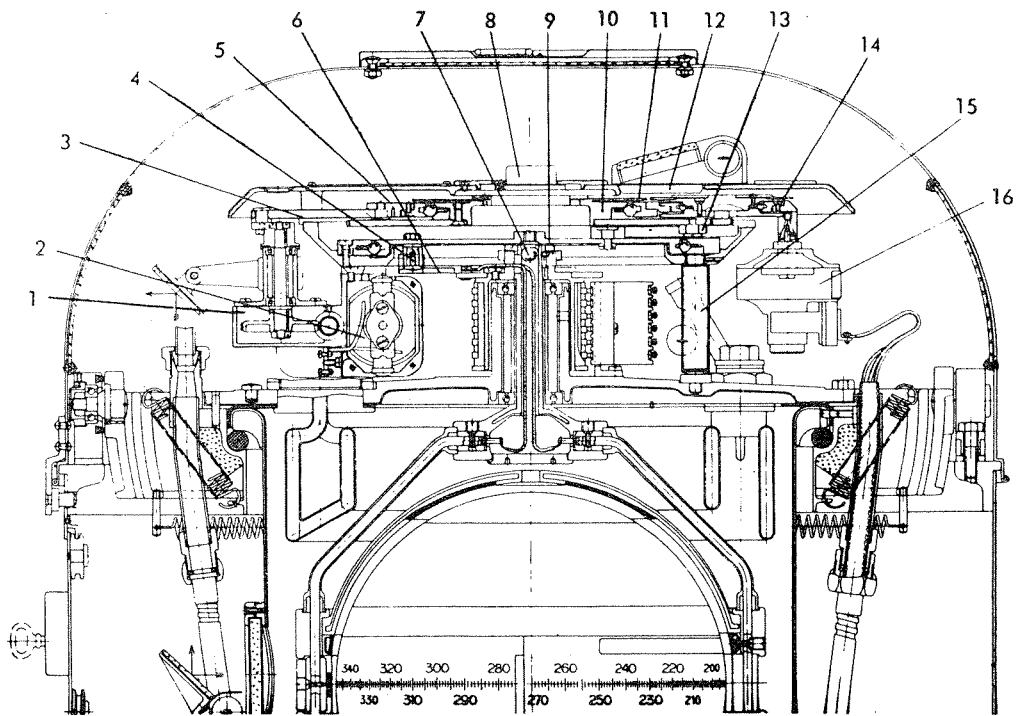
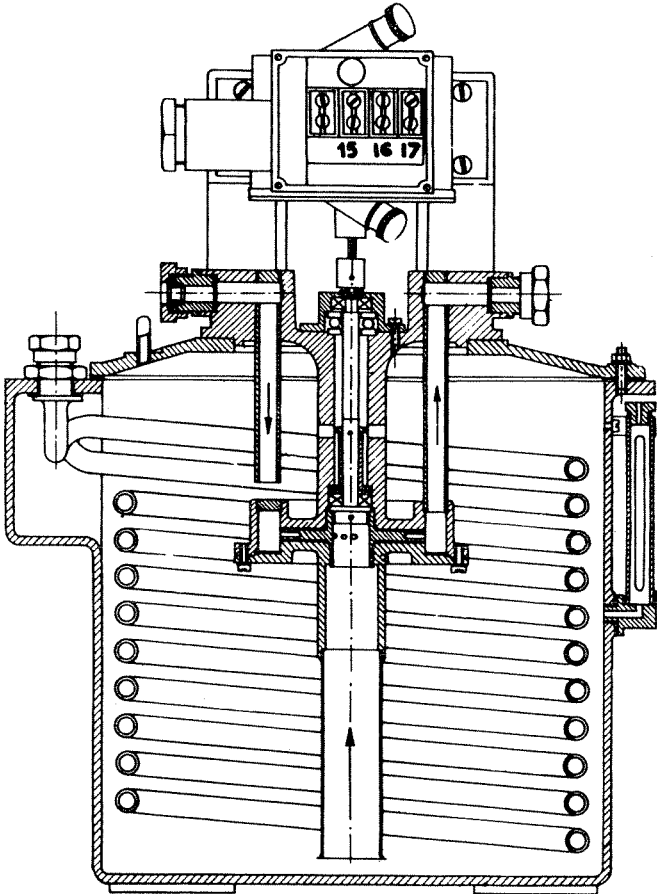
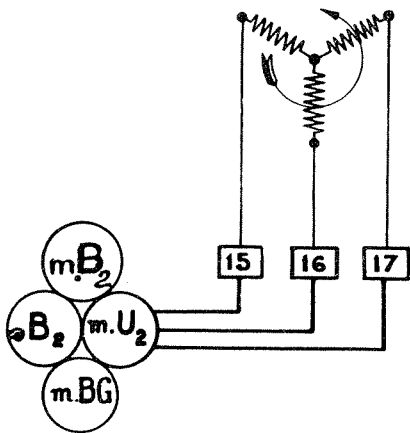


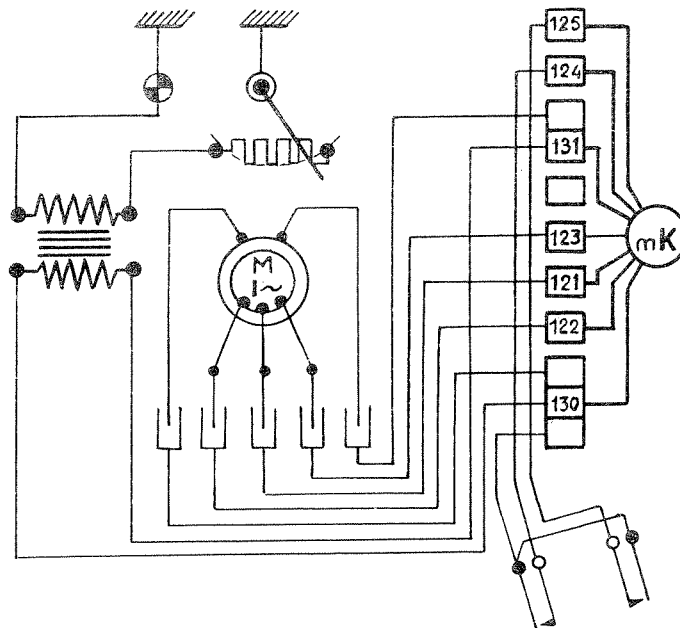
Fig. 6

L
m.L

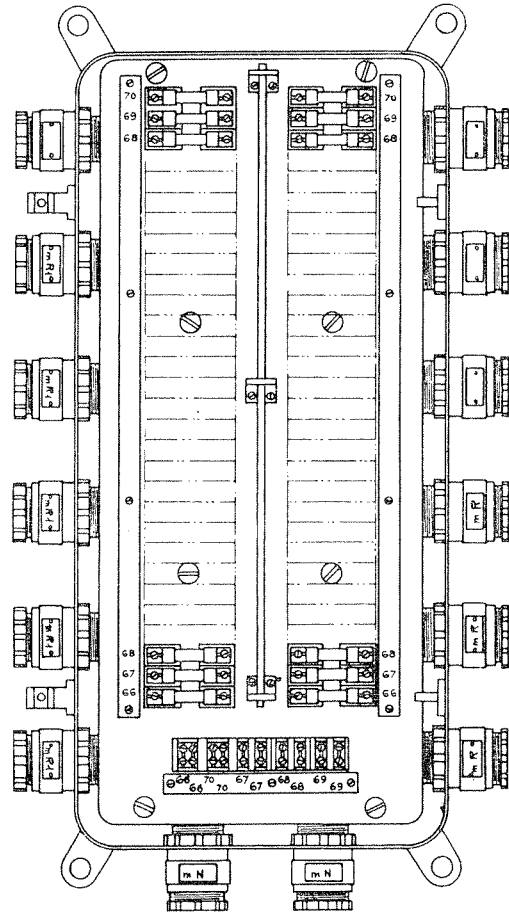
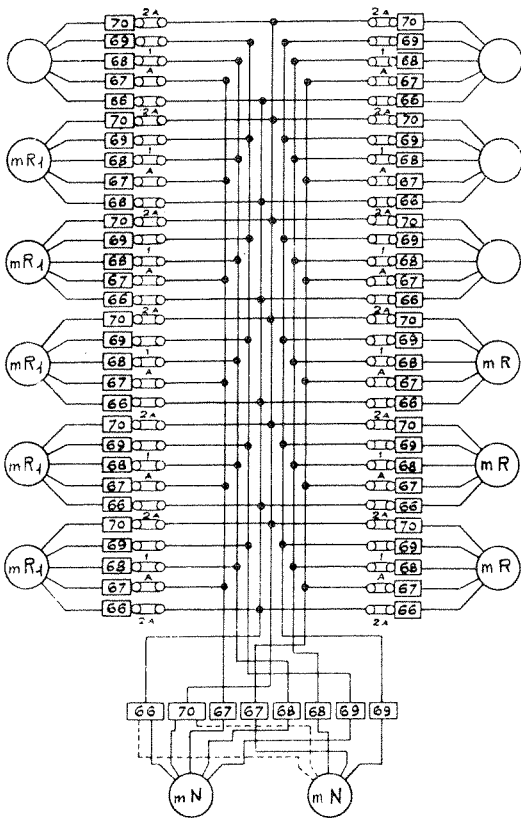
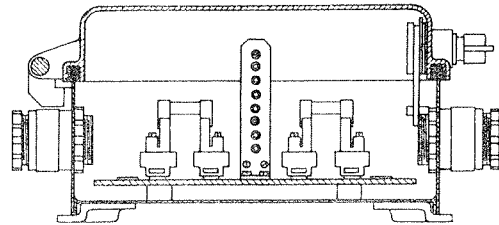


m.N

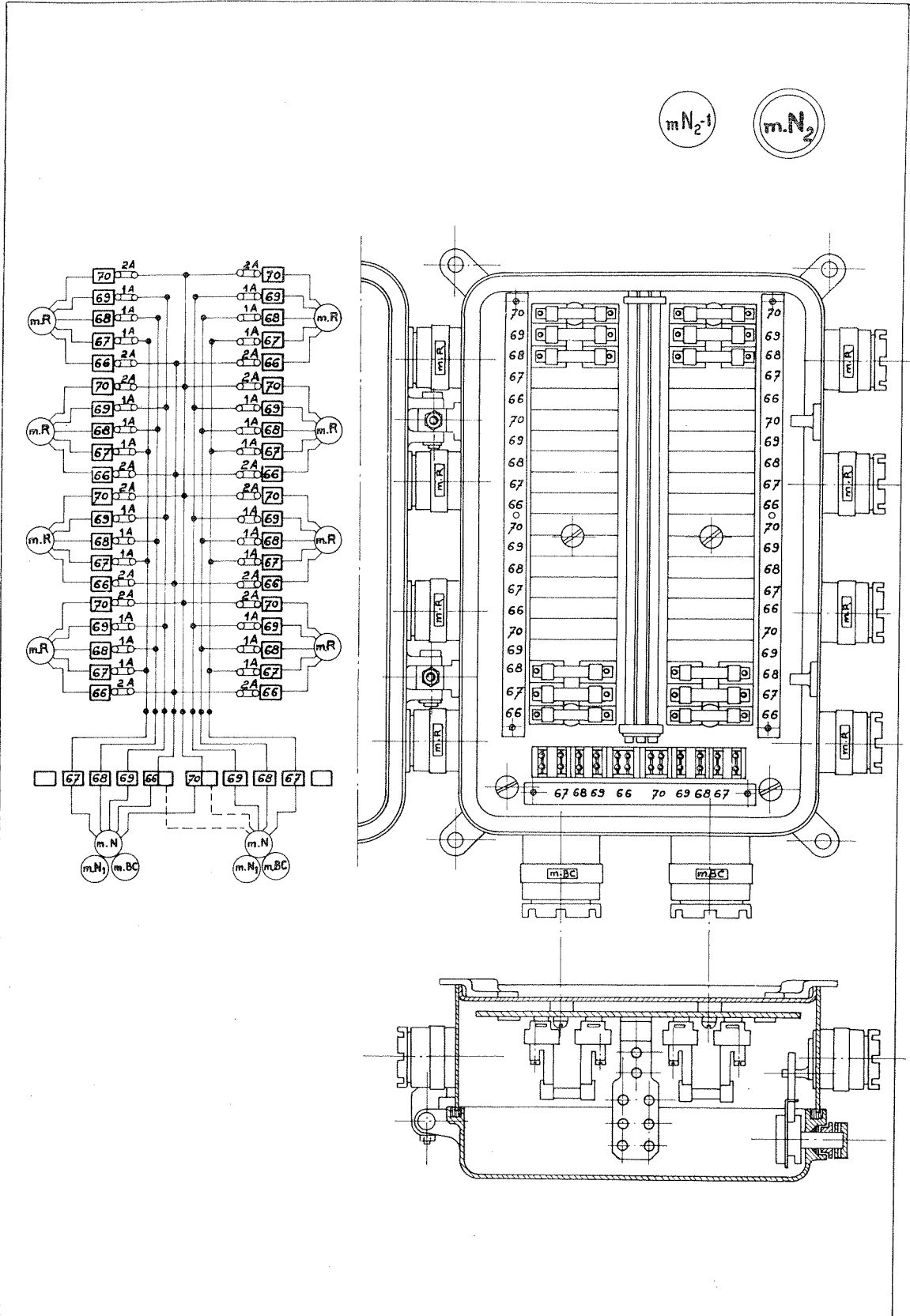
m.N-5



m.N₂ m.N₃-1



mN₂₋₁ m.N₂



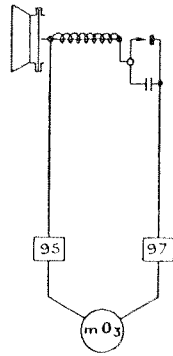


Fig. 1

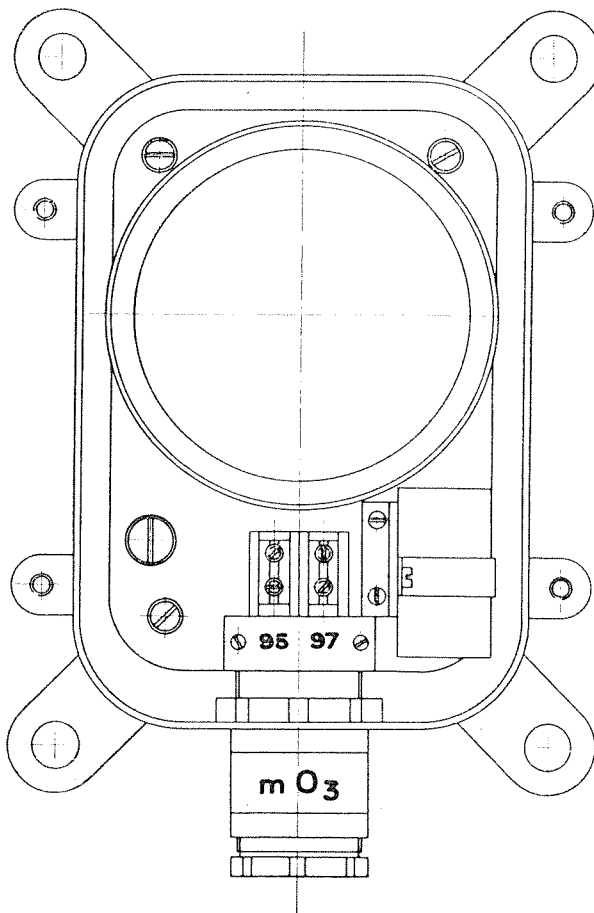


Fig. 2

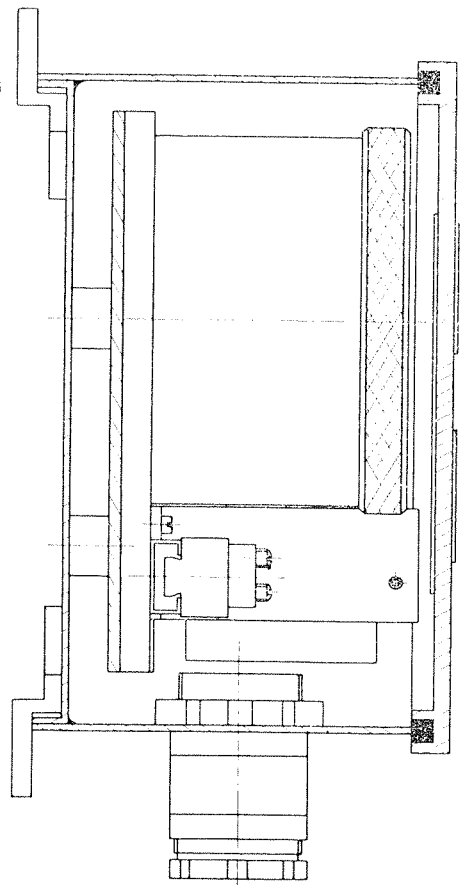


Fig. 3

Echelle : environ 1:2.

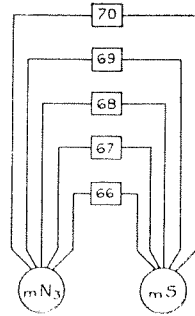


Fig. 1

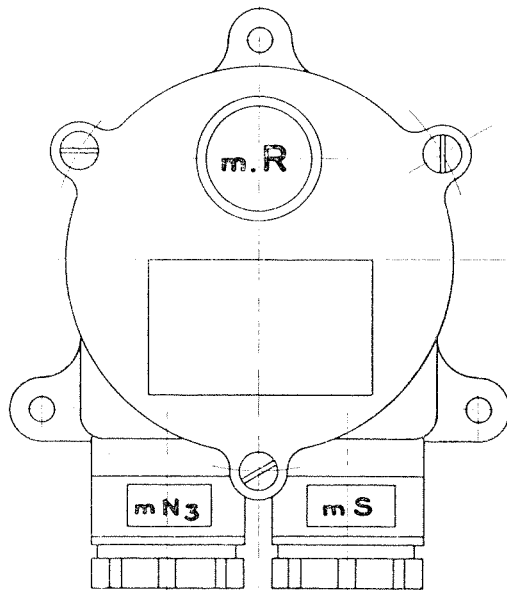


Fig. 2

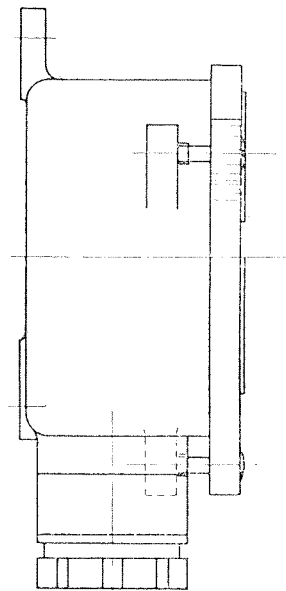


Fig. 3

Echelle : environ 1 : 2.

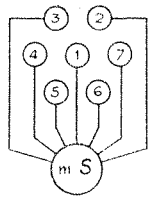


Fig. 1

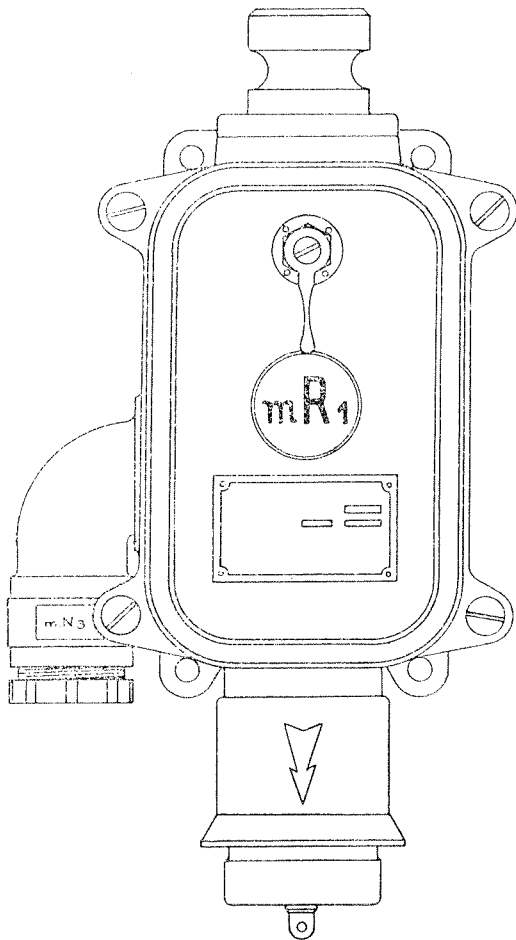
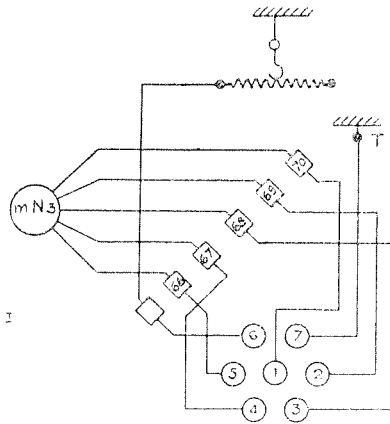


Fig. 2

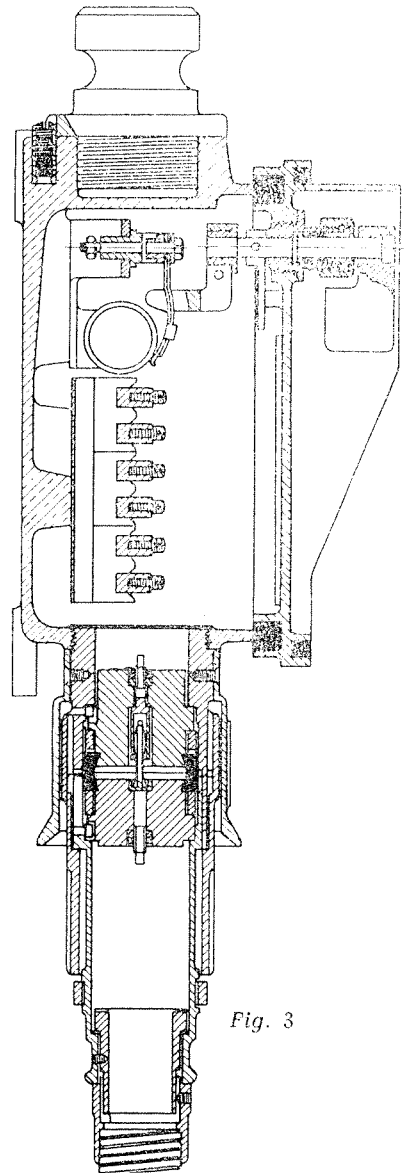
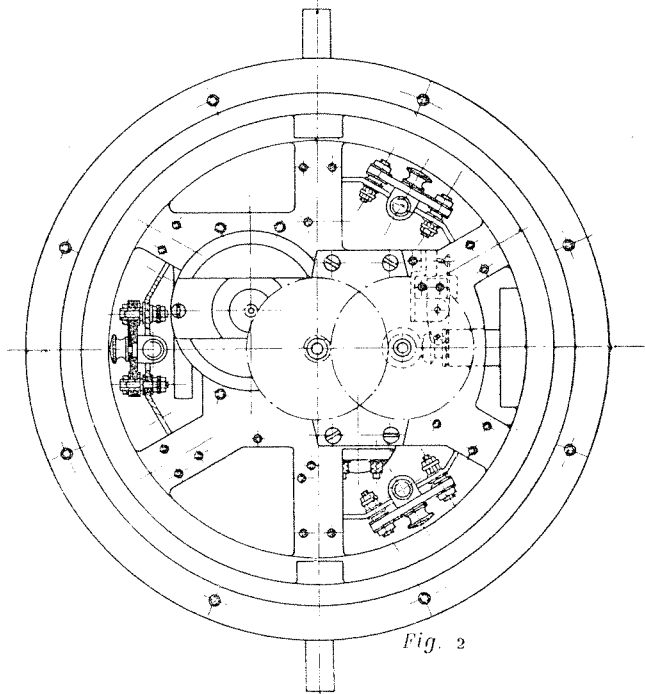
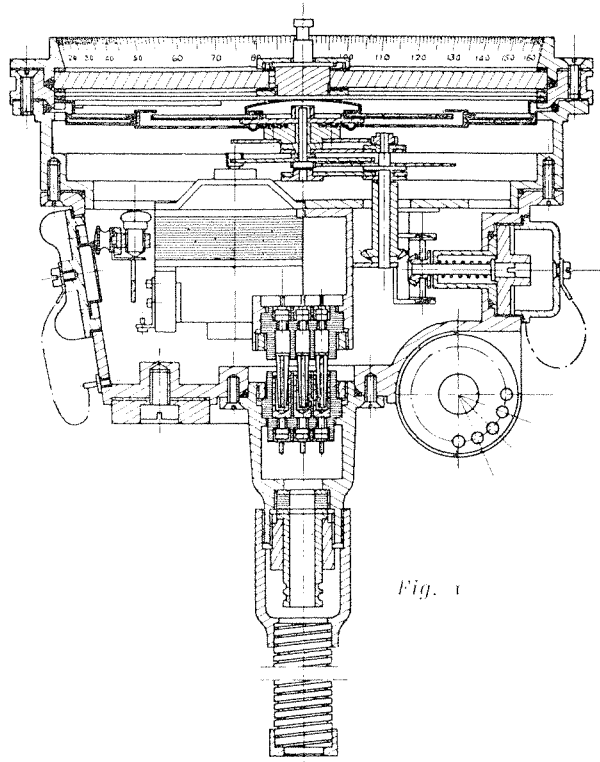


Fig. 3



Echelle : environ 3:10.

I. I. N. 34

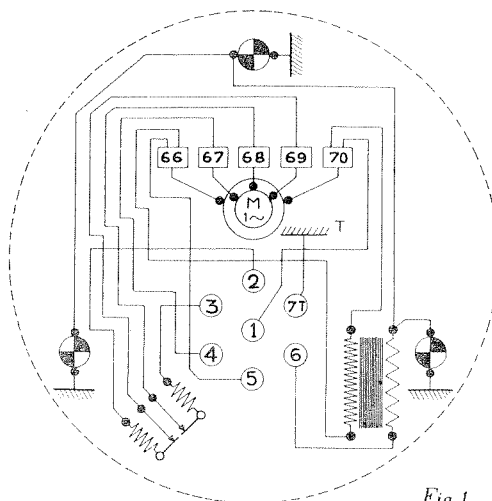


Fig. 1

m.S

m.S.1

m.S.2

m.S.3

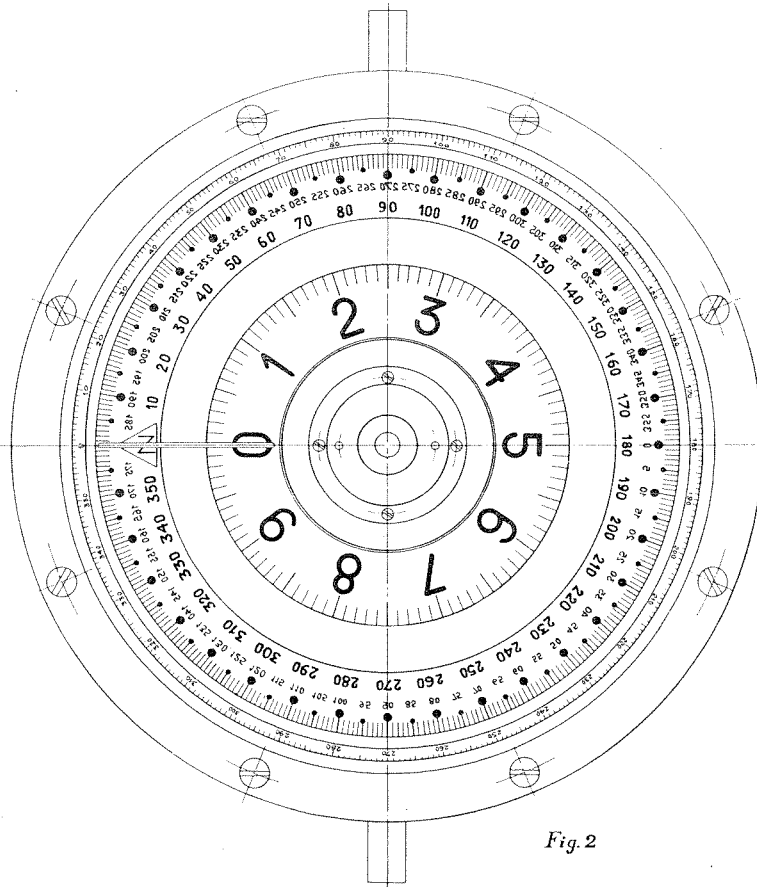
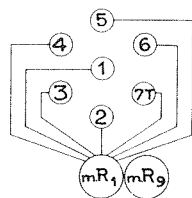
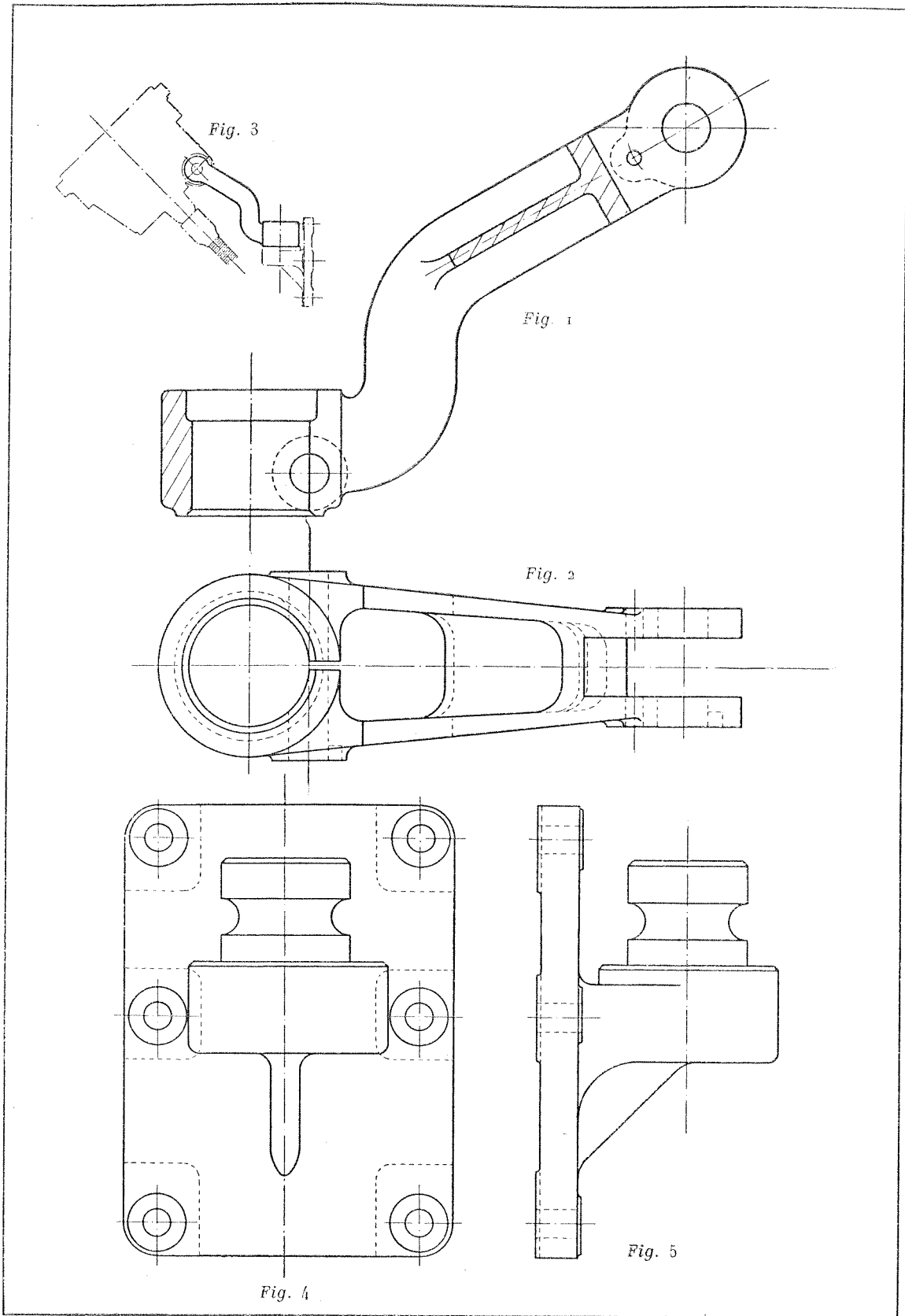


Fig. 2

Echelle environ 4:10



Echelle : environ 1:2.

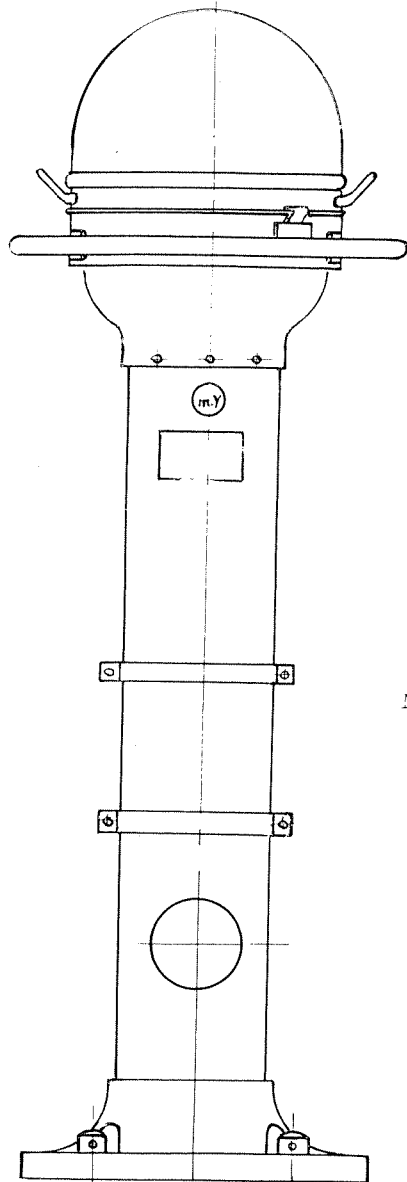


Fig. 1

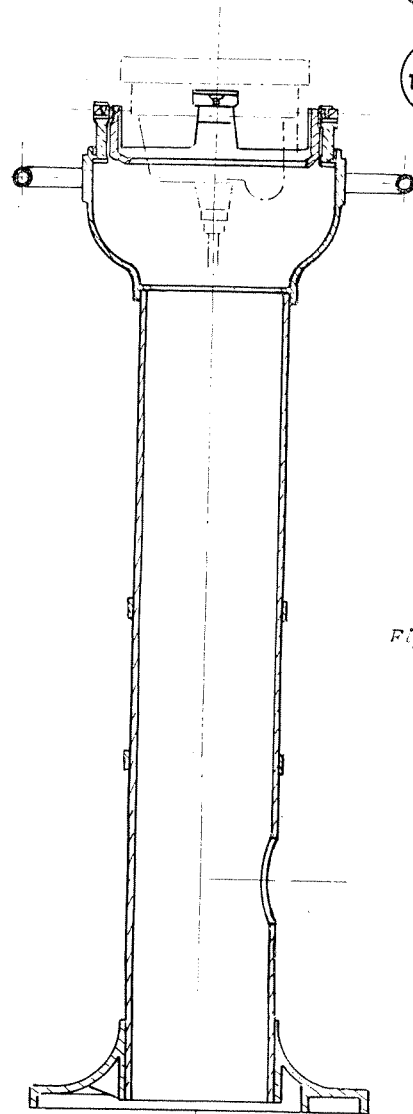


Fig. 2

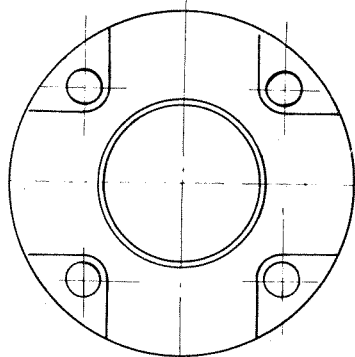
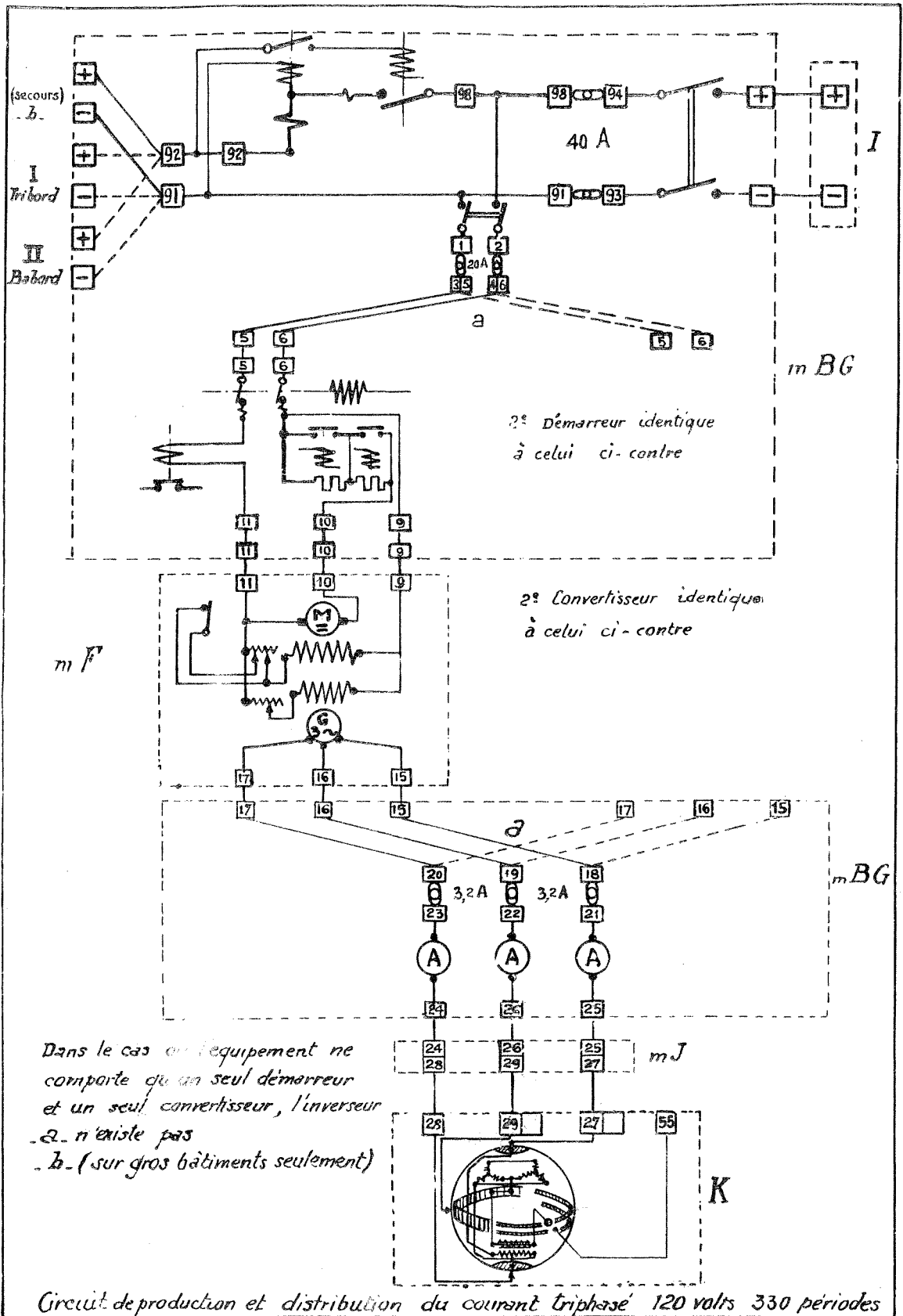
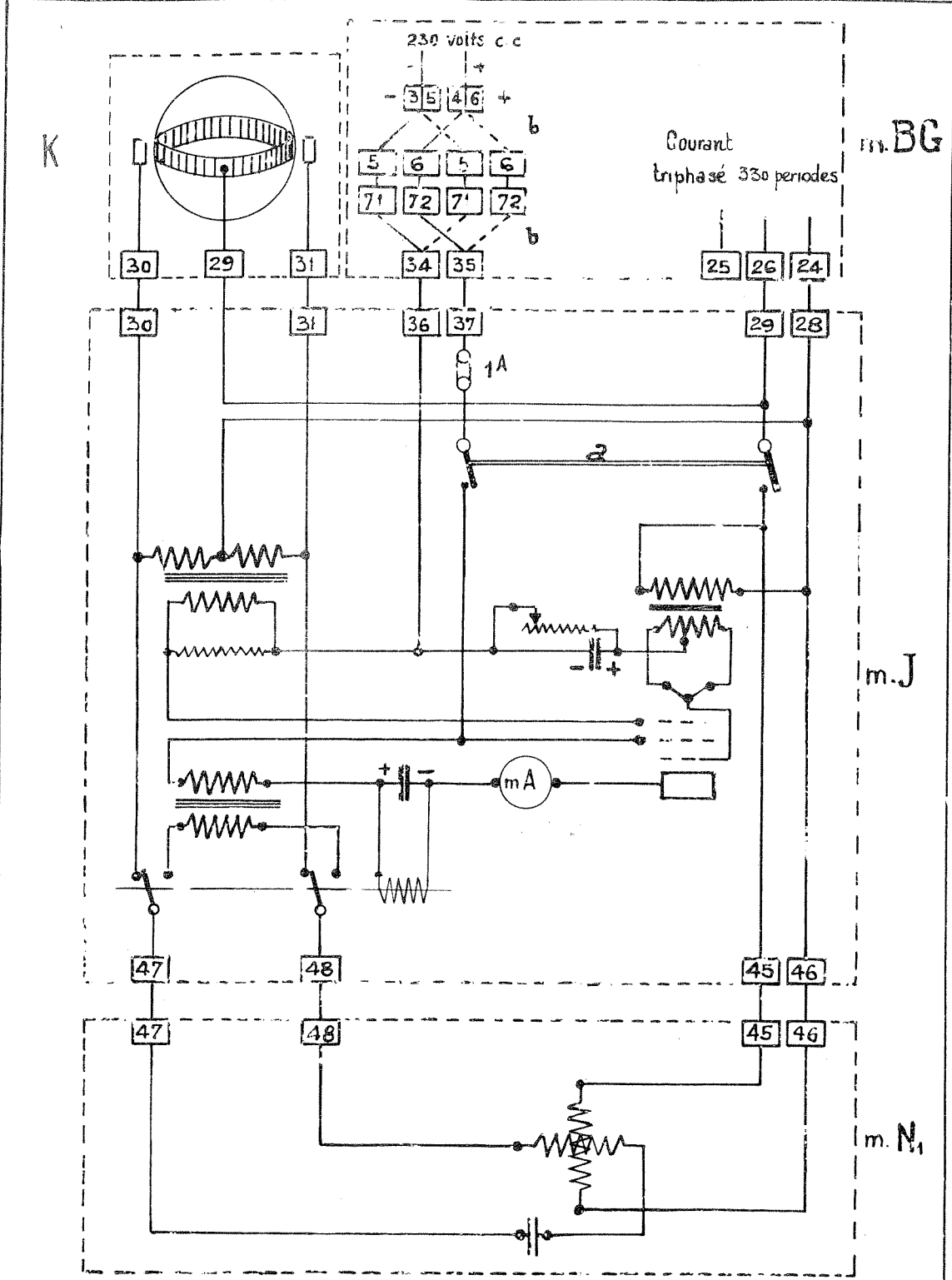


Fig. 3

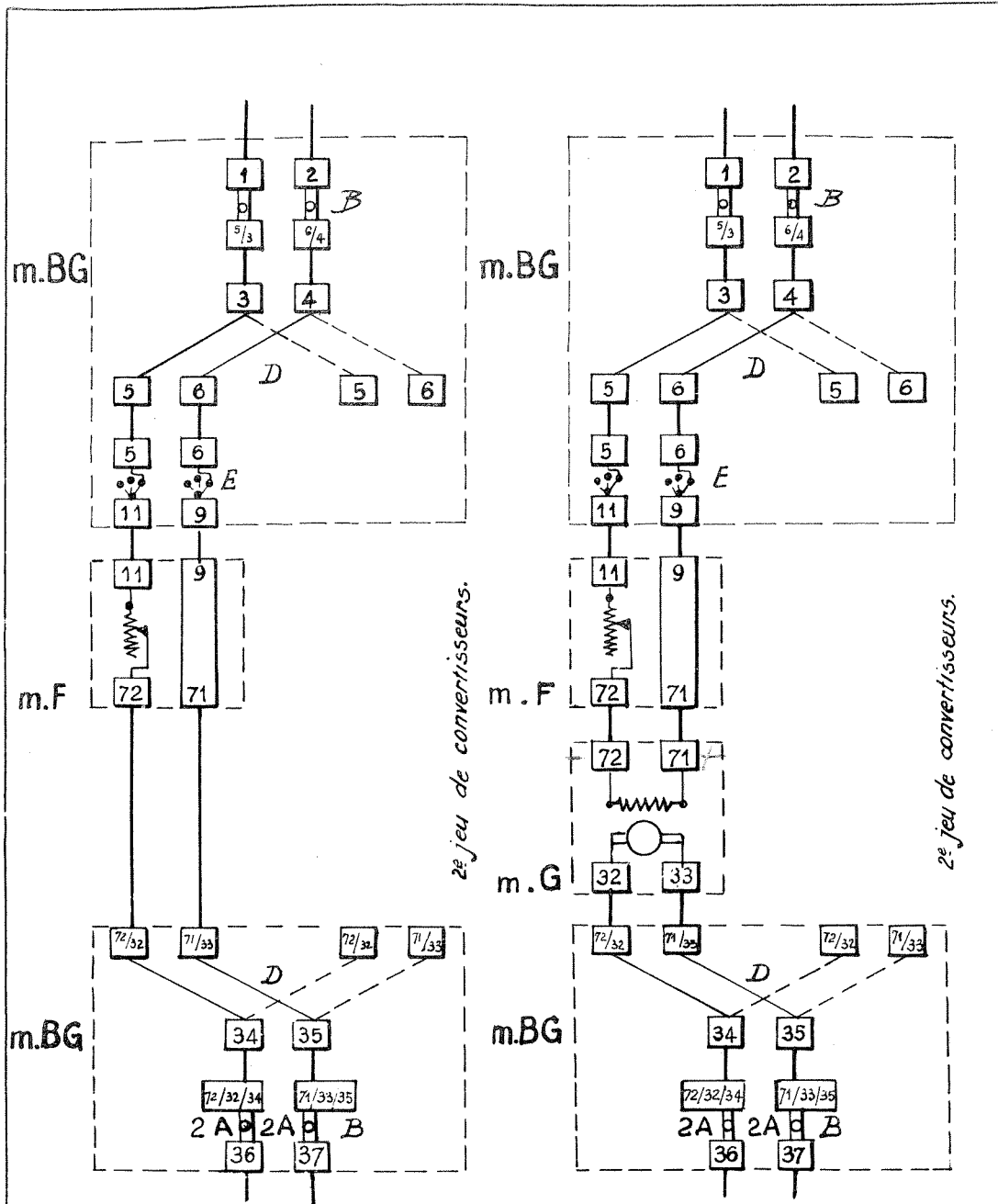






...Circuit d'asservissement.

Pour simplifier ce schéma on n'a représenté qu'une seule lampe amplificatrice
 L'interrupteur d'asservissement *a* n'existe pas dans tous les équipements
 L'inverseur *b* n'existe que dans les équipements à deux jeux de convertisseurs.



Circuit de production de la tension de la plaque 220volts c.c.
 S'il n'y a qu'un jeu de convertisseur, D est supprimé, et B est relié directement à E, et F ou G à B.

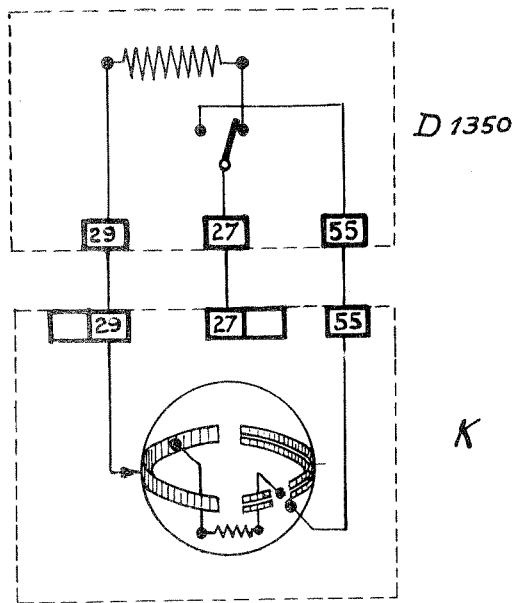


Schéma I

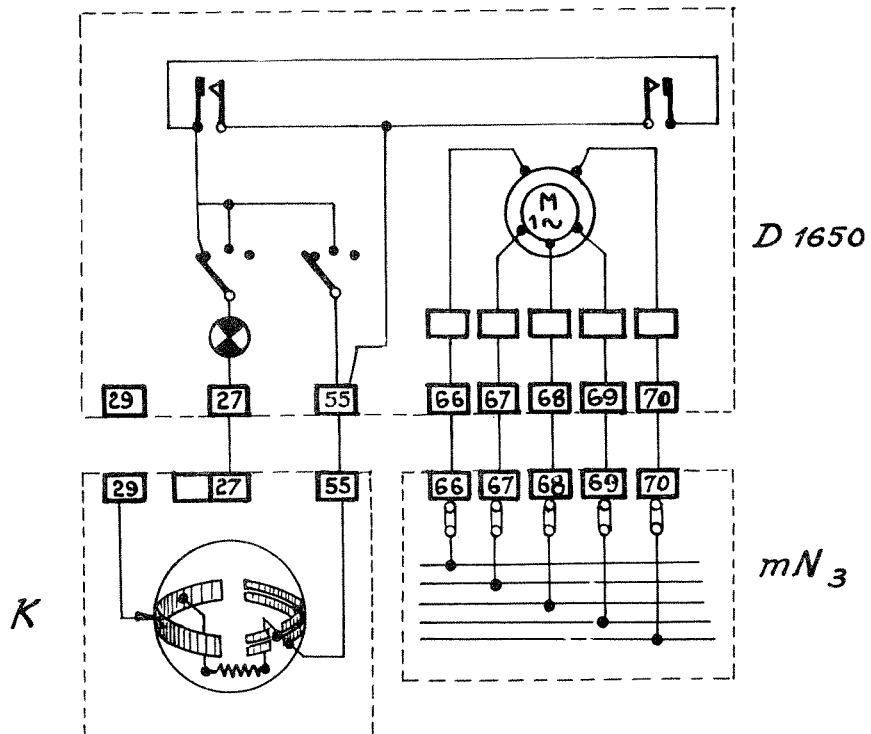
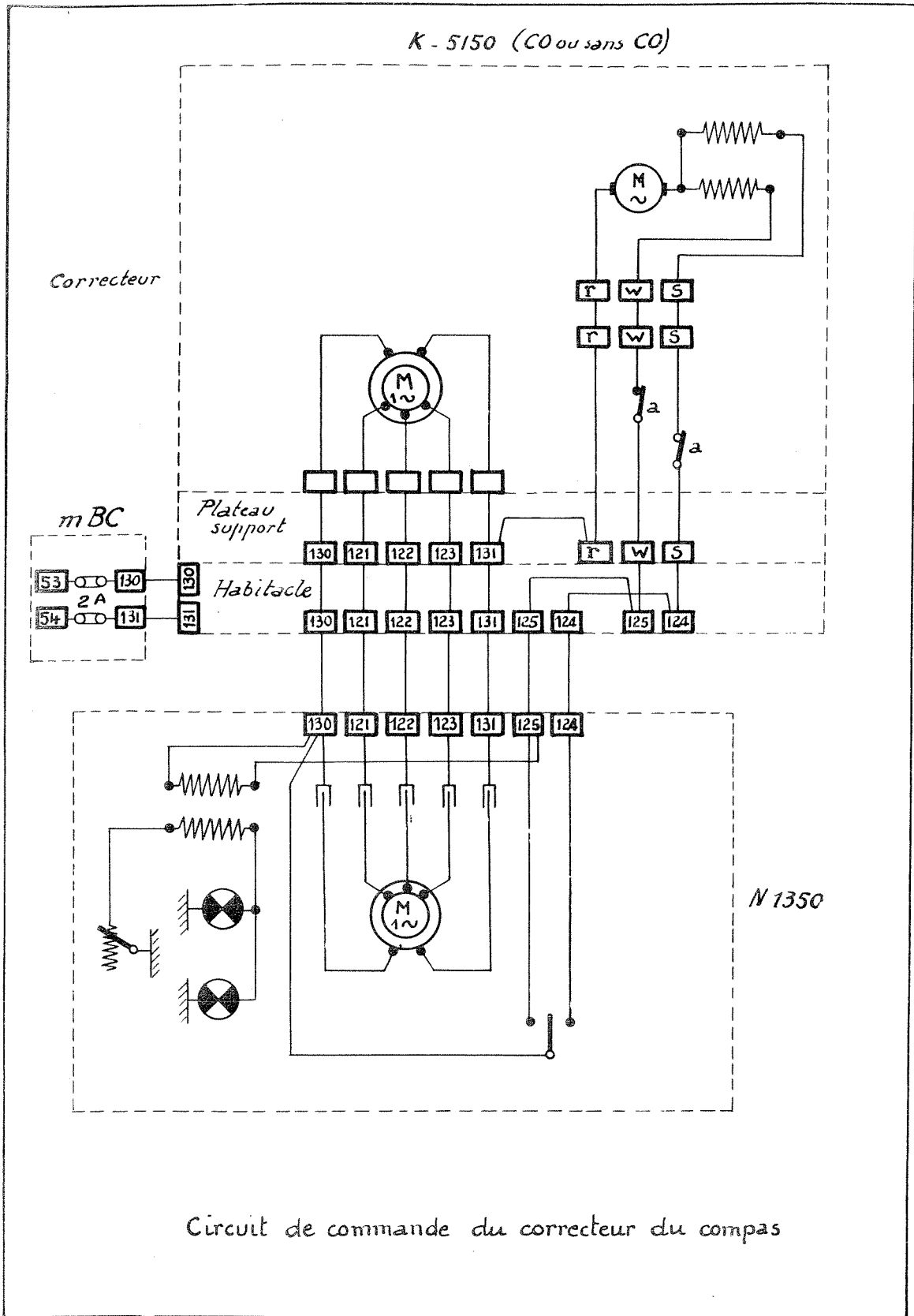


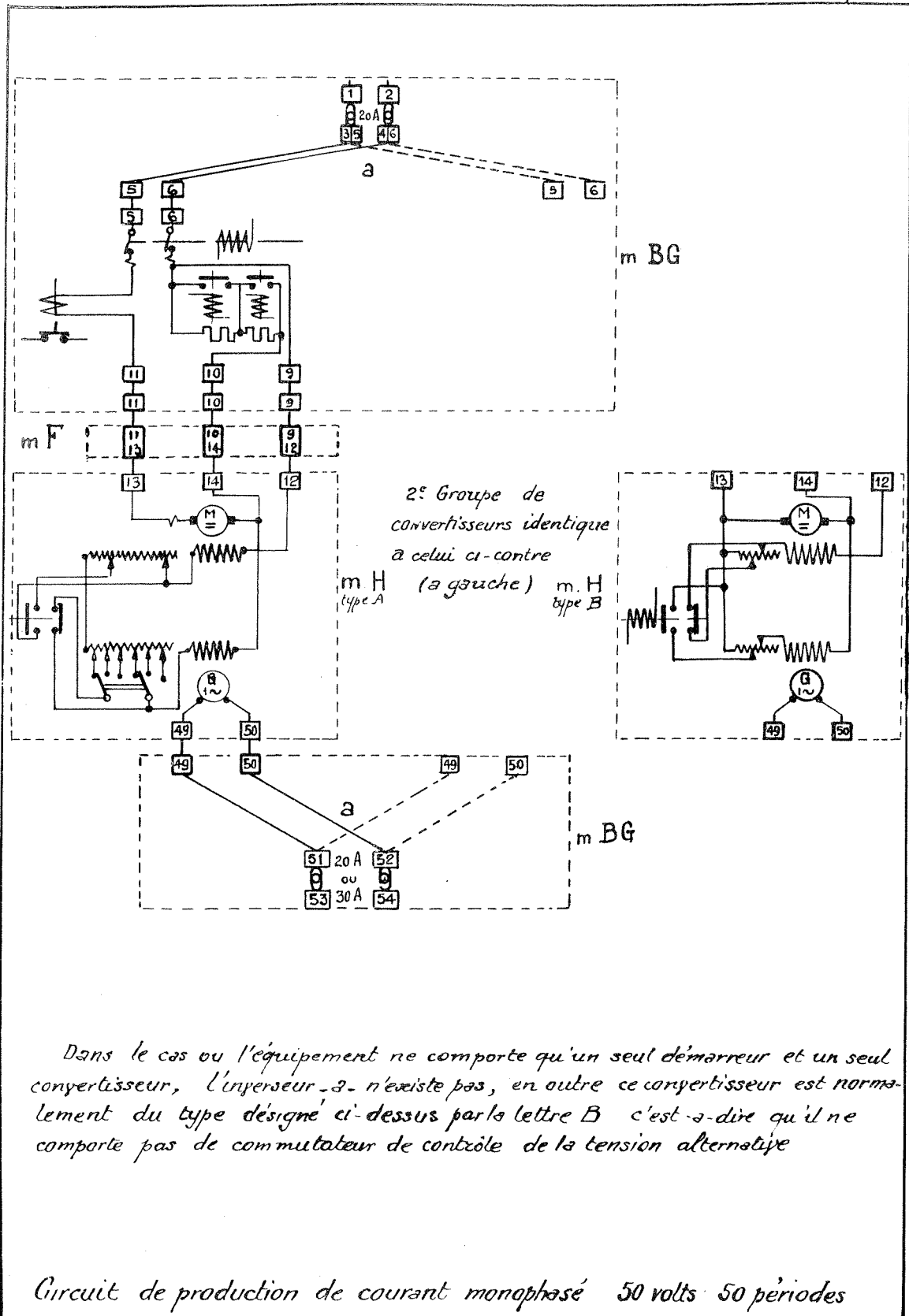
Schéma II

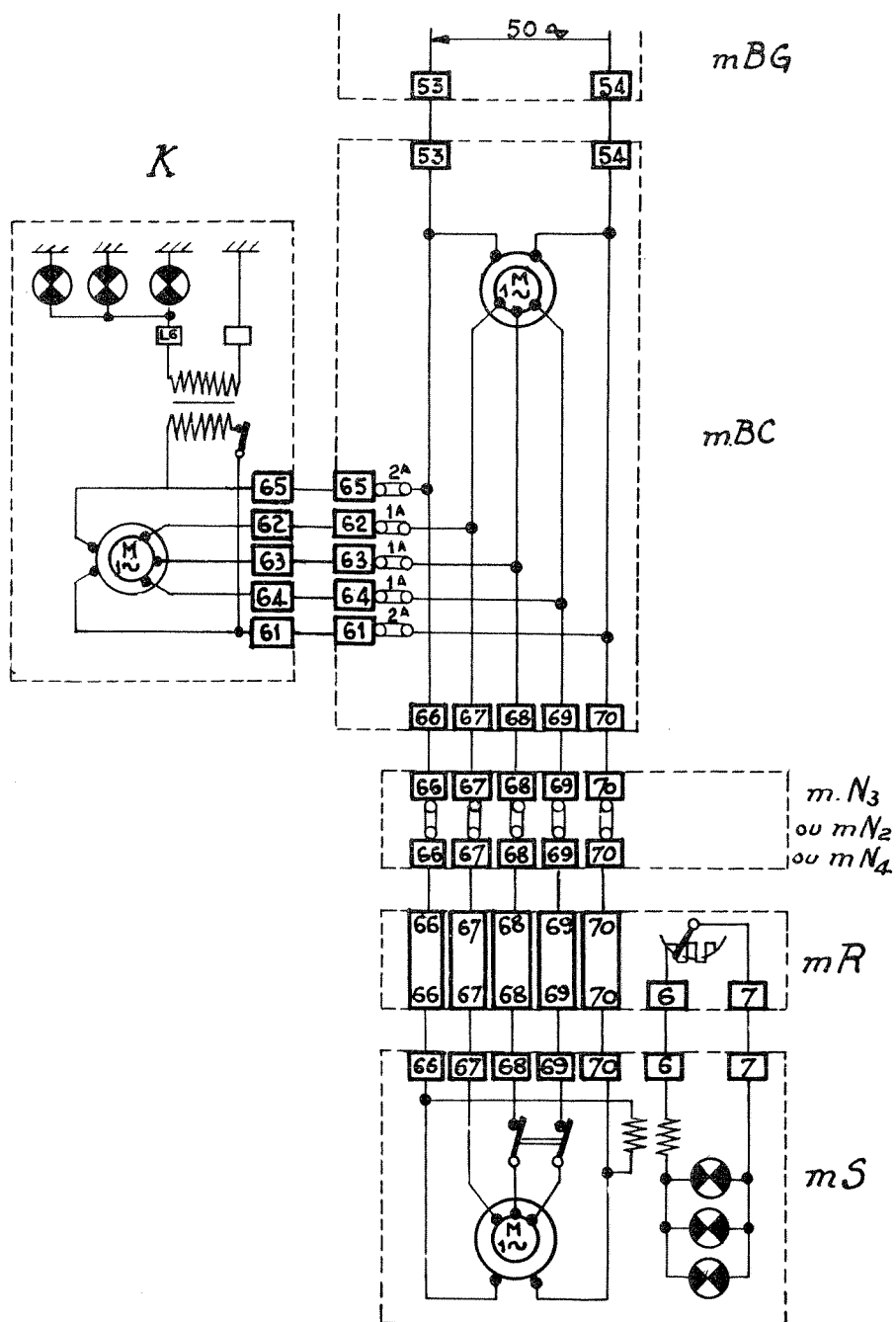
Circuit de commande du CO

K - 5150 (CO ou sans CO)



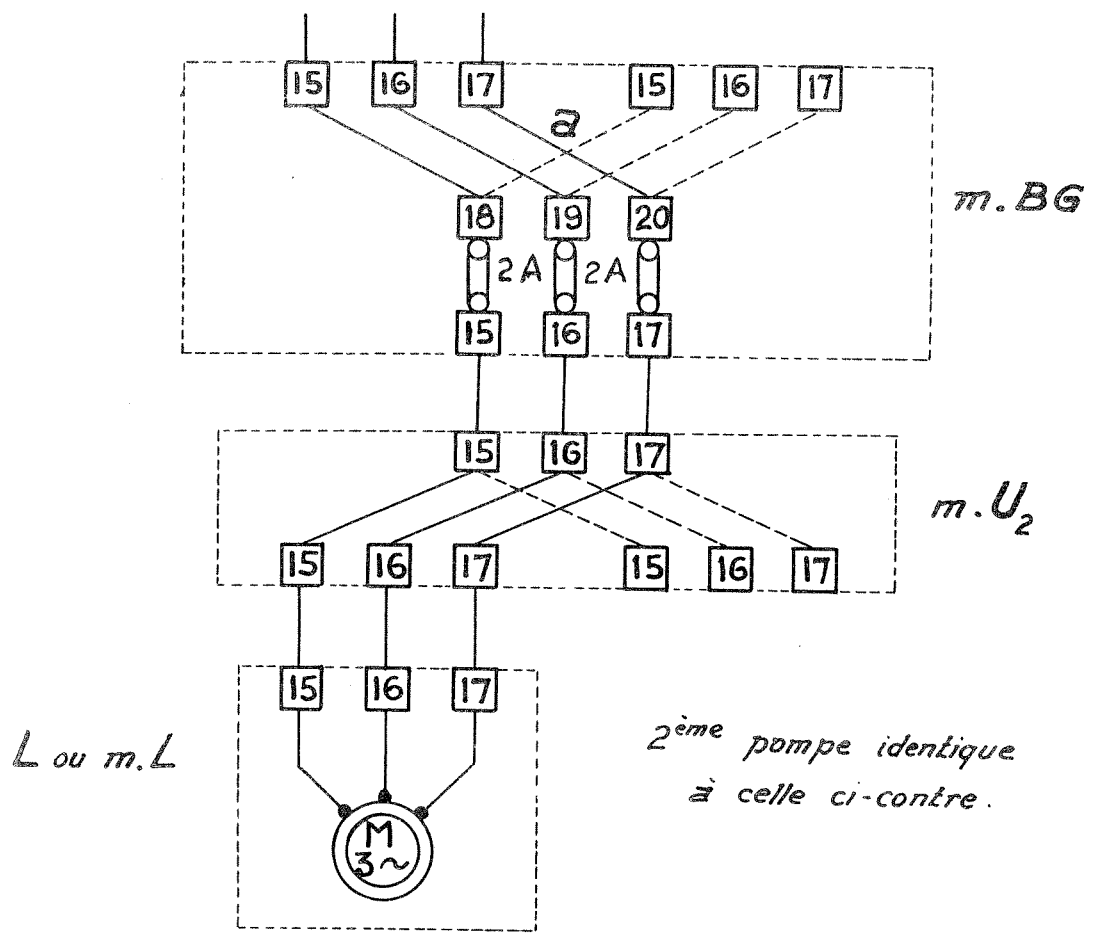
Circuit de commande du correcteur du compas





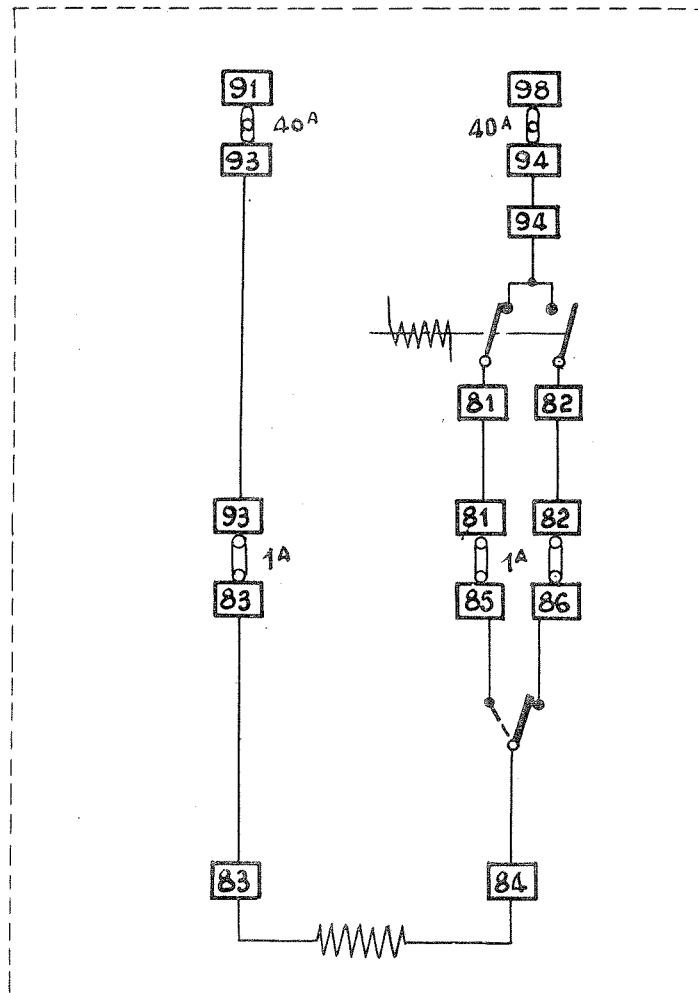
Circuit de transmission et de répétition de cap.

Courant triphasé
provenant de mF

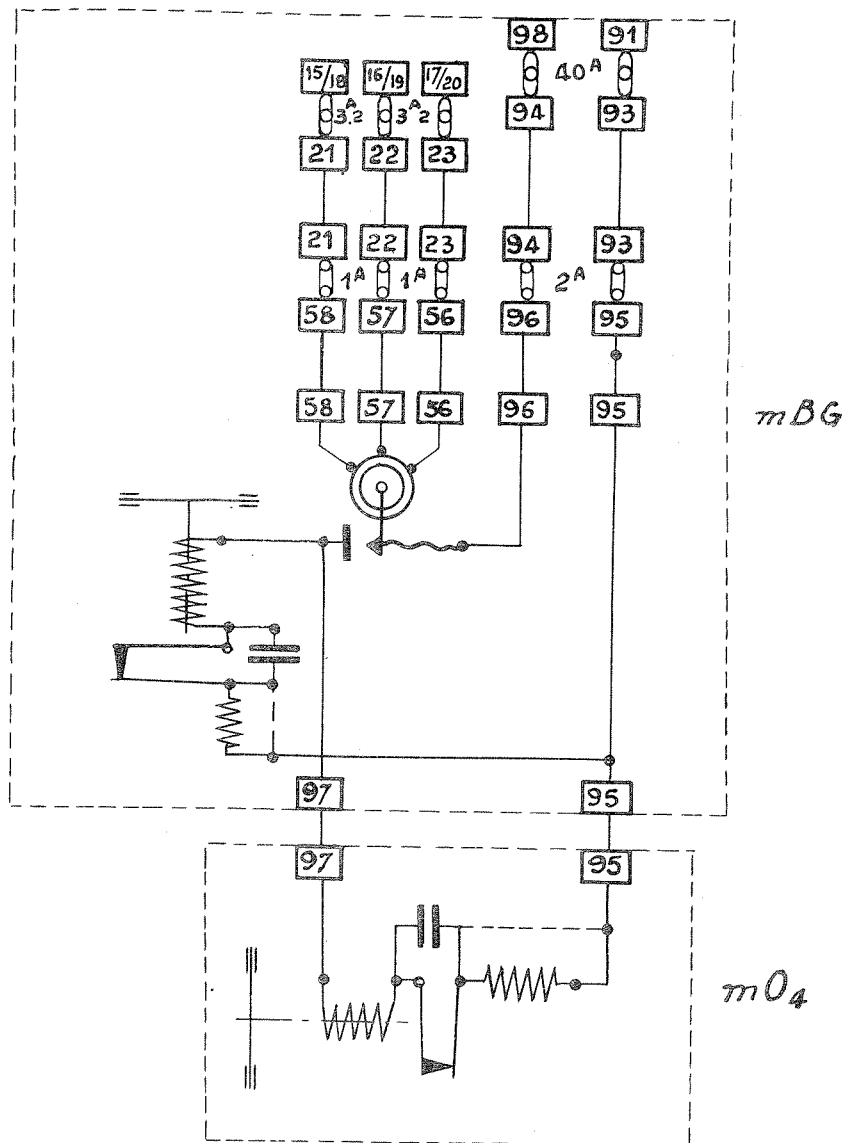


Au cas ou l'équipement ne comporte qu'un seul jeu de convertisseur, l'inverseur α n'existe pas.
La boîte m.U₂ n'existe que dans le cas ou l'équipement comporte deux pompes

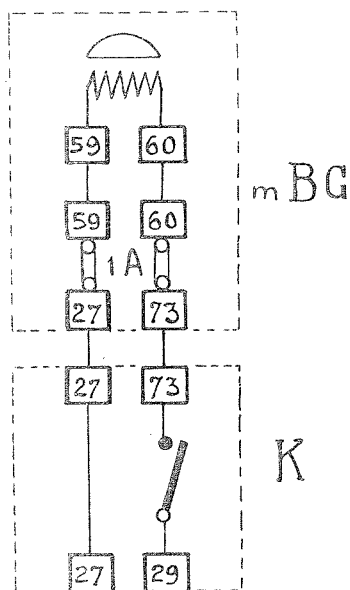
CIRCUIT DE LA POMPE L



Circuit sonnerie d'alarme d'alimentation bord.



Circuit klaxon.



Circuit vibreur

TABLE DES PLANCHES
du document n° 12942 CN9

- Planche 28/5. — Schéma général de l'installation FM/S.A.G.E.M. pour torpilleur d'escadre type « Le Corsaire ».
- 28/6. — Schéma général de l'installation FM/S.A.G.E.M. pour avisos coloniaux type « Ville d'Ys » et torpilleurs légers type « Le Fier ».
- 70/3. — Boîte « Groupes » m.BG-5 (Ensemble).
- 70/4. — Boîtes « Groupes » m.BG-5 (Connexions).
- 29/1. — Conjoncteur-disjoncteur de batterie.
- 31/1. — Démarreur automatique.
- 98/1. — Boîte « Compas » m.BC-3 (Ensemble).
- 98/2. — Boîte « Compas » m.BC-3 (Connexions).
- 76/1. — Interrupteur d'amortissement D-1350.
- 75/1. — Compas directeur K. (Ensemble-Compas).
- 75/2. — Sphère-enveloppe (Ensemble-Coupes).
- 75/3. — Sphère gyroskopique III-T (Coupes).
- 75/4. — Sphère gyroskopique III-T-CO (Coupes).
- 75/5. — Compas directeur sans interrupteur d'amortissement (Connexions).
- 75/6. — Compas directeur avec interrupteur d'amortissement (Connexions).
- 75/7. — Compas directeur avec correcteur d'erreur de route (Connexions).
- 75/8. — Schéma de principe du correcteur.
- 75/9. — Compas directeur avec correcteur (Ensemble-Coupes).
- 77/1. — Pompe L. 0054.
- 99/1. — Boîte de télécontrôleur d'erreur de route N-1350 (Connexions).
- 15/1. — Boîte de branchement m.N₃.
- 15/2. — Boîte de branchement m.N₂.
- 16/7. — Signal acoustique de passerelle m.O₄.
- 17/1. — Boîte de jonction ordinaire n.R.
- 17/2. — Boîte de jonction avec rhéostat.
- 18/1. — Compas répéteur m.S-1 (Ensemble-Coupes).

T/2

- 18/4. — Compas répéteur m.S (Connexions et roses).
- 19/1. — Support de répéteur m.X.
- 20/2. — Habitacle pelorus m.Y.
- 81/1. — Circuit de production et de distribution du courant triphasé 120 Volts 330 périodes.
- 93/1. — Circuit d'asservissement.
- 82/2. — Circuit de production de la tension plaque 220 volts.
- 97/1. — Circuit de commande du C.O.
- 101/1. — Circuit de commande de correcteur du compas.
- 83/1. — Circuit de production du courant monophasé 50 Volts 50 périodes.
- 84/2. — Circuit de transmission et répétition de cap.
- 85/1. — Circuit de la pompe L.
- 55/1. — Circuit de la sonnerie d'alarme d'alimentation bord.
- 56/1. — Circuit des klaxons.
- 87/1. — Circuit du vibreur.