

Reg. Com. Seine 254 861 B.
Chèques Post. Paris 1718-60
Téléphone : Danton 36-67
— — 36-68

SOCIÉTÉ UNIVERSITAIRE D'ÉDITIONS ET DE LIBRAIRIE

Société à responsabilité limitée et à Capital variable (Capital actuel : 200.000 Francs)

78, BOULEVARD SAINT-MICHEL, PARIS-VI^e

ÉDITIONS

LIBRAIRIE

PAPETERIE

MATÉRIEL

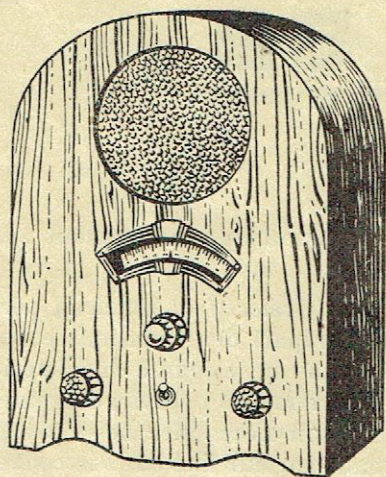
SCOLAIRE

RADIO - PHONO

APPAREILS RÉCEPTEURS DE T. S. F.

PICK-UP

PHONO



LE SUDEL 51 P

DESCRIPTION

Poste récepteur 5 lampes *européennes* (dont une valve), fonctionnant directement sur *courant alternatif*, 110, 125, 150 ou 220 volts, 40 ou 50 périodes.

Montage *superhétérodyne* à changement de fréquence par *lampe penthode*, permettant l'écoute, dans de bonnes conditions, des principales émissions européennes, même avec un collecteur d'ondes de fortune : antenne intérieure, canalisation d'eau ou de gaz, etc. *Musicalité excellente*.

Agréablement présenté dans un meuble en bois verni, à la fois solide et élégant, le SUDEL 51 P., vendu à un prix modique, met à la portée de tout le monde les joies que procure l'écoute des belles émissions radiotéléphoniques.

CARACTÉRISTIQUES

Ce sont celles, améliorées, de l'ancien SUDEL 51. Cette amélioration a été obtenue par l'emploi de la nouvelle *penthode* pour le changement de fréquence, d'une part, et d'un nouveau bloc accord-oscillatrice *Gamma*, d'autre part. Le changement de fréquence par *penthode* est supérieur au point de vue sensibilité et sélectivité au changement de fréquence par *bigrille*. D'autre part, l'utilisation de la nouvelle *penthode* changeuse de fréquence apporte un remède efficace au défaut essentiel de la *bigrille* : sifflement au passage d'une station à une autre.

Par ailleurs, le montage du SUDEL 51 P. est identique à celui du SUDEL 51, c'est-à-dire qu'il comporte, en plus de la lampe changeuse de fréquence, une *lampe moyenne fréquence Penthode*, une *lampe détectrice triode*, à chauffage indirect, une *lampe amplificatrice basse fréquence de puissance*, deux condensateurs variables dont l'un à stator décalable, un haut-parleur *électrodynamique* d'excellente fabrication, une prise de *pick-up*, etc.

CONDITIONS DE VENTE

PRIX DE VENTE AU COMPTANT : 1.110 francs, moins 10 % de remise aux membres de l'enseignement, soit **1.000 francs** (frais de port et d'emballage : 35 francs environ et taxe sur les lampes : 20 francs en plus).

Règlement : 500 francs à la commande, le solde à la réception.

PRIX DE VENTE A TERME : 1.110 francs (frais de port et d'emballage : 35 francs environ et taxe sur les lampes : 20 francs en plus).

Règlement : **330 francs** à la commande, le solde en 8 *traites mensuelles* de 100 francs (sauf la première qui est augmentée des frais de port et d'emballage).

LE SUDEL 52

DESCRIPTION

Poste récepteur à 5 lampes *européennes* (dont une valve), fonctionnant directement sur *courant alternatif* 110 à 220 volts, 40-50 périodes.

Montage *superhétérodyne* à changement de fréquence, *puissant, sélectif et musical*, permettant la réception, sur simple antenne de quelques mètres, de la plupart des émissions européennes avec une stabilité et une pureté remarquables. Présenté dans une élégante ébénisterie à fenêtre rectangulaire, le SUDEL 52 peut être installé dans un appartement et servir, occasionnellement, à des auditions données hors l'appartement, sans qu'il soit nécessaire de déplacer l'appareil, grâce au dispositif spécial permettant d'utiliser soit le haut-parleur fixé dans le coffre, soit un haut-parleur indépendant.

CARACTÉRISTIQUES

Le SUDEL 52 est entièrement équipé avec les nouvelles lampes « hexodes », « penthodes », « binodes ».

Le montage avec lampe *hexode* est actuellement le meilleur procédé de changement de fréquence par une seule lampe; l'*amplification moyenne fréquence* est assurée par lampe *penthode à chauffage indirect et à pente variable*, et la *détection* par lampe *binode* garantissant une détection linéaire intégrale, c'est-à-dire la *reproduction sans distorsion de toutes les fréquences musicales*. L'amplification basse fréquence est assurée par une lampe *trigrille de puissance* dissipant 9 watts.

Le SUDEL 52 est pourvu d'un *contrôle automatique de sensibilité* appelé *antifading*, et d'un *contrôle de tonalité* remplissant dans une certaine mesure le rôle d'*antiparasite*.

Il comporte en outre : un bloc accord-oscillatrice *Gamma D 11 à pré-sélecteur*, trois condensateurs variables à *commande unique*, un haut-parleur *électrodynamique* de 1.800 ohms, une prise de pick-up, etc.

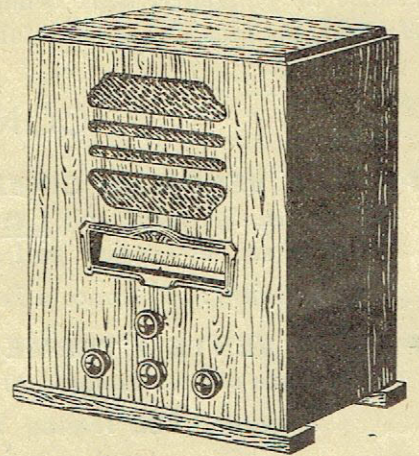
CONDITIONS DE VENTE

PRIX DE VENTE AU COMPTANT : 1.445 francs, moins 10 % de remise aux membres de l'enseignement, soit **1.300 francs** (frais de port et d'emballage : 35 francs environ et taxe sur les lampes : 20 francs en plus).

Règlement : 650 francs à la commande, le solde à la réception.

PRIX DE VENTE A TERME : 1.445 francs (frais de port et d'emballage : 35 francs environ et taxe sur les lampes : 20 francs en plus).

Règlement : **365 francs** à la commande, le solde en 11 traites mensuelles de 100 francs (sauf la première qui est augmentée des frais de port et d'emballage).



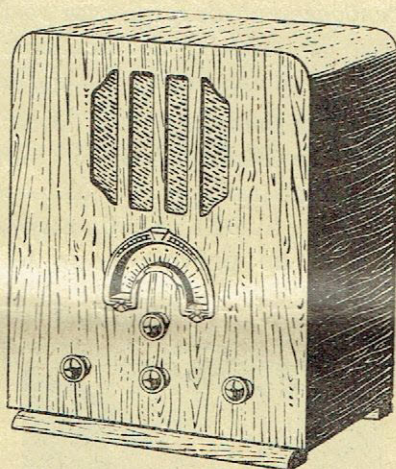
LE SUDEL 63

DESCRIPTION

Poste récepteur à 6 lampes *européennes* (dont une valve) fonctionnant directement sur *courant alternatif* 110 à 220 volts, 40-50 périodes.

CARACTÉRISTIQUES

Montage *superhétérodyne* à changement de fréquence par lampe *hexode* et à préamplification avant changement de fréquence. L'adjonction d'une lampe préamplificatrice en haute fréquence donne à ce récepteur une réserve de puissance telle que la réception des émissions lointaines est possible en toutes circonstances sans installation compliquée — quelques mètres de fil reliés à l'une des deux prises d'antenne suffisent. Cette lampe préamplificatrice est une *penthode à pente variable*. La *sélectivité* est poussée au maximum par l'utilisation d'un bloc accord-oscillatrice *Gamma D.8 à double pré-sélecteur* et de *quatre condensateurs variables à commande unique*. L'*amplification basse fréquence* est suffisante pour permettre l'utili-



sation de *deux haut-parleurs* fonctionnant en même temps. Un dispositif spécial est prévu sur le châssis pour mettre en fonctionnement soit le haut-parleur de l'appareil, soit un haut-parleur indépendant, soit le haut-parleur de l'appareil et un haut-parleur supplémentaire électromagnétique ou électrodynamique à alimentation séparée.

(Sur demande, nous pouvons fournir ce type de haut-parleur — voir plus loin.)

Par ailleurs, le montage du SUDEL 63 est identique au montage du SUDEL 52. Il est pourvu d'un volume contrôle automatique de sensibilité (*antifading*), d'un contrôle de tonalité, d'un haut-parleur électrodynamique de 1.800 ohms, d'une prise de pick-up, etc. Comme le SUDEL 52, il est équipé avec les lampes *penthode* — pour l'amplification moyenne fréquence — et *binode* — pour la détection. Sa musicalité est susceptible de donner satisfaction aux plus exigeants.

CONDITIONS DE VENTE

PRIX DE VENTE AU COMPTANT : 2.225 francs, moins 10 % de remise aux membres de l'enseignement, soit **2.000 francs** (frais de port et d'emballage : 35 francs environ et taxe sur les lampes : 25 francs en plus).

Règlement : **1.000 francs** à la commande, le solde à la livraison.

PRIX DE VENTE A TERME : 2.225 francs (frais de port et d'emballage : 35 francs environ et taxe sur les lampes : 25 francs en plus).

Règlement : **450 francs** à la commande, le solde en 12 traites mensuelles de 150 francs (sauf la première qui est augmentée des frais de port et d'emballage).

RENSEIGNEMENTS GÉNÉRAUX CONCERNANT NOS APPAREILS ≡ RÉCEPTEURS DE T. S. F. ≡

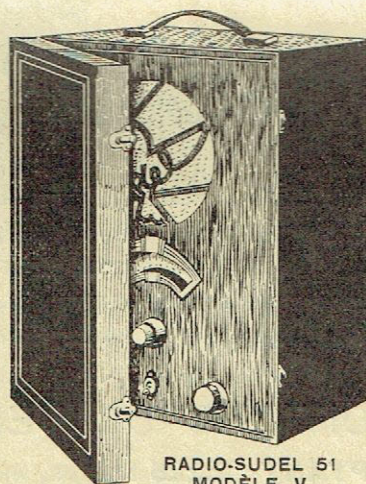
Tous nos appareils fonctionnent directement sur *courant alternatif*, 110 à 220 volts, 40-50 périodes.

Pour secteur 25 périodes, nous pouvons fournir tous nos modèles d'appareils avec transformateur spécial d'alimentation 25 périodes. **Dans ce cas, bien indiquer à la commande que l'appareil demandé est destiné à fonctionner sur secteur 25 périodes**

L'expédition des appareils est faite 8 à 10 jours après la réception de la commande.

Nous ne pouvons prendre l'engagement d'expédier un poste à l'essai chaque fois qu'on nous le demandera. Nous nous efforcerons de satisfaire des demandes de ce genre, mais nous ne le ferons que dans la mesure où le nombre d'appareils en magasin nous le permettra.

Nos appareils sont livrés en *deux modèles* : dans le *Modèle M*, le châssis et les divers accessoires sont placés à l'intérieur d'une ébénisterie en bois verni; dans le *Modèle V*, l'appareil est présenté sous forme de valise aisément transportable. Nous pouvons livrer chacun de nos trois types de postes récepteurs : SUDEL 51 P, SUDEL 52, SUDEL 63, indifféremment en *Modèle M* ou en *Modèle V*. **Cependant il y a lieu de prévoir pour le *Modèle V* les suppléments ci-dessous :**



RADIO-SUDEL 51
MODÈLE V.

Supplément pour valise entièrement recouverte de simili-cuir : **100 francs.**

Supplément pour valise avec planche supportant le haut-parleur et les commandes de l'appareil en bois verni : **200 francs.**

Ces suppléments sont les mêmes pour chacun des trois types d'appareils: SUDEL 51 P, SUDEL 52 et SUDEL 63.

ACCESSOIRES SUPPLÉMENTAIRES. — Avec chaque appareil, nous envoyons:

1° Une brochure contenant tous renseignements utiles concernant l'installation et le fonctionnement des postes récepteurs SUDEL;

2° Trois à quatre mètres de fil pouvant être utilisés comme antenne, ou comme liaison entre le poste récepteur et une antenne déjà installée ou une canalisation d'eau ou de gaz faisant office soit d'antenne, soit de prise de terre.

Sur demande, nous pouvons également fournir le matériel suivant :

Survolteur-dévolteur (régulateur de tension) pour *courant alternatif* 50 périodes: **125 francs.**

Bien indiquer à la commande la tension normale du secteur.

Jeu de lampes de rechange pour SUDEL 51 P: **250 francs** (plus 20 francs de taxe).

— — pour SUDEL 52: **250 francs** (plus 20 francs de taxe).

— — pour SUDEL 63: **310 francs** (plus 25 francs de taxe).

Haut-parleur pouvant s'adapter à la place de celui fixé dans l'ébénisterie du SUDEL 52 ou du SUDEL 63: électrodynamique avec garniture en bois: **90 francs.**

Haut-parleur électrodynamique, à alimentation oxymétal, spécial pour fonctionnement en haut-parleur supplémentaire sur le SUDEL 63, marque *Brunet*, type W 3: **350 francs.**

Haut-parleur électromagnétique pouvant également fonctionner en haut-parleur supplémentaire sur le SUDEL 63: **150 francs.**

Fil souple à plusieurs conducteurs, pour liaison entre le poste récepteur et un haut-parleur supplémentaire; *le mètre*: **3 francs.**

Fiche pour brancher à la place du haut-parleur d'un SUDEL 52 ou d'un SUDEL 63 un haut-parleur indépendant; *la fiche*: **2 fr. 50.**

Fil à brins multiples pour antenne; *le mètre*: **0 fr. 60.**

Bras de pick-up avec support et potentiomètre: Modèle N. T. *Paillard*: **245 francs** —
Modèle *Gravor*: **190 francs.**

GARANTIE. — Tous nos appareils sont garantis *1 an contre tous vices de fabrication ou de matière.*

N'ayant pas de représentants accrédités en province, c'est chez le constructeur des appareils SUDEL que sont effectuées les réparations lorsqu'il y a lieu. En cas de panne pendant la période de garantie il convient donc de nous écrire pour nous signaler le mauvais fonctionnement de l'appareil et — chaque fois que c'est possible — pour nous donner tous renseignements nous permettant de localiser la panne. Nous répondrons aussitôt pour demander que nous soit envoyé soit simplement le jeu de lampes, soit l'appareil complet. Après vérification, nous ferons procéder — s'il y a lieu — au remplacement des pièces détériorées. Si cette détérioration est due à un défaut de fabrication ou de montage, ou à un accident de transport, nous prendrons à notre charge les frais de réparation et de port.

Attendre toujours, avant de renvoyer un appareil, ou des lampes, ou tout autre accessoire, que nous ayons demandé cet envoi.

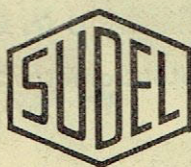
Lorsqu'un appareil nous sera renvoyé pour vérification et que cette vérification n'aura

rien décelé d'anormal dans le fonctionnement des divers organes du montage, nous facturerons les frais de port et d'emballage aller et retour. Nous facturerons de même les frais de port, d'emballage et de réparation lorsque la vérification aura révélé que la détérioration de l'appareil renvoyé est due à une cause indépendante de la qualité du matériel — sauf dans le cas de détérioration pendant le transport, signalée aussitôt après la réception de l'appareil.

Chaque appareil est essayé avant expédition, et c'est après cet essai qu'est signé le bulletin de garantie accompagnant l'envoi.

REPRISES, TRANSFORMATIONS. — Nos prix de vente étant établis aussi bas que possible, nous ne pouvons accepter de reprendre en compte, sur le montant d'un poste récepteur Sudel, aucun appareil ancien, même s'il s'agit d'un SUDEL 51.

Cependant, pour donner satisfaction aux propriétaires de postes récepteurs du modèle SUDEL 51 désireux de profiter, sans grosse dépense, des perfectionnements tout récemment appliqués dans la fabrication du matériel radioélectrique, nous pouvons faire transformer un SUDEL 51 pour en faire un SUDEL 51 P, chaque fois qu'on nous le demandera. Cette transformation qui consiste à remplacer la bigrille par une *lampe penthode changeuse de fréquence*, d'une part, et à changer le bloc accord-oscillatrice, d'autre part, sera faite pour un prix ne dépassant pas **150 francs** (frais de port et d'emballage aller et retour en plus).



PICK-UP SUDEL

destiné à compléter l'un des trois types d'appareils récepteurs SUDEL ou tout autre appareil de T.S.F. comportant une prise de pick-up, pour en faire un ensemble de Radio-Phono.

Le Pick-Up Sudel se compose :

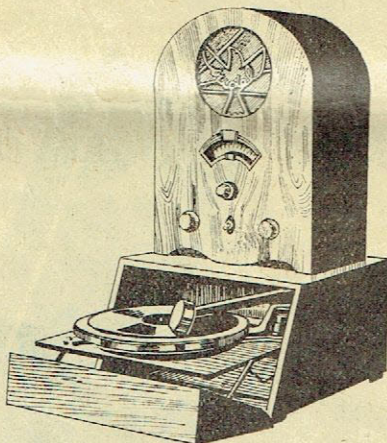
1° D'un beau meuble en bois verni (42 cm. × 40 cm. × 23 cm.) susceptible de supporter l'appareil de T.S.F.; il s'ouvre, à cet effet, sur le devant, et son ouverture détermine l'avancement du plateau et du bras de pick-up;

2° D'un plateau tourne-disque entraîné par un moteur électrique;

3° D'un bras de pick-up avec arrêt automatique à fin de disque.

Tout le système phono-électrique (micro, bras, moteur, plateau) est garanti d'excellente qualité.

— Préciser à la commande le voltage, la nature du courant (alternatif ou continu) et sa périodicité (25 ou 50 périodes).



RADIO-SUDEL, MODÈLE M ET PICK-UP

CONDITIONS DE VENTE

PRIX DE VENTE AU COMPTANT : 650 francs, moins 10 % de remise aux membres de l'enseignement, soit **585 francs** (port et emballage: 30 francs environ en plus).

PRIX DE VENTE A TERME : 650 francs (port et emballage : 30 francs environ en plus).

Règlement : **350 francs** à la commande et *trois traites mensuelles* : la 1^{re} de 100 francs plus les frais de port et d'emballage, les 2 autres de 100 francs chacune.

PHONOGRAPHE SUDEL

présenté sous forme de valise élégante et peu encombrante

CARACTÉRISTIQUES

Valise. — Construite en bois de premier choix recouvert simili cuir grain maroquin, avec poignée à ressort, deux serrures de sûreté fermant à clef. Long. 0 m. 43, larg. 0 m. 33, prof. 0 m. 16, poids 4 kg. 800. Support dans le couvercle permettant le transport de sept disques. Sébille à aiguilles nickelée. Pieds en caoutchouc. Plaquette vernie.

Moteur. — Dernier modèle à vis sans fin, pouvant jouer les plus longs disques avec réserve. Manivelle à vis.

Plateau. — Biseauté de 25 cm., recouvert velours, arrêt automatique breveté.

Bras acoustique. — En S nouveau modèle avec diaphragme d'excellente fabrication.

Chambre amplificatrice. — Compensée de 0 m. 95 de longueur.

Coloris. — Noir ou bleu.



PRIX DE VENTE

Avec diaphragme normal : **295 francs**, moins 10 % de remise aux membres de l'enseignement, soit **265 francs**.

Avec diaphragme, qualité supérieure : **350 francs**, moins 10 % de remise aux membres de l'enseignement, soit : **315 francs** (frais de port en plus).

BULLETIN DE COMMANDE

à adresser à la

Société Universitaire d'Éditions et de Librairie

78, BOULEVARD SAINT-MICHEL, 78 - PARIS-6^e

CHÈQUES POSTAUX: PARIS 1718-60

M.....

(Nom et adresse)

désire recevoir, aux conditions générales de vente indiquées dans votre catalogue, et aux conditions de paiement ci-dessous mentionnées :

Un appareil récepteur de T. S. F. SUDEL 51 P - Modèle M - Modèle V

— — SUDEL 52 — Modèle M - Modèle V

— — SUDEL 63 — Modèle M - Modèle V

Un PICK-UP SUDEL

Un PHONOGRAPHE SUDEL - Modèle à diaphragme normal

Un PHONOGRAPHE SUDEL - Modèle à diaphragme, qualité supérieure

RÈGLEMENT AU COMPTANT : francs ; payable :
francs envoyés par (mandat ou chèque postal) du, le solde à
la livraison.

RÈGLEMENT A TERME : francs ; payable : francs
envoyés par (mandat ou chèque postal) du, le solde en
..... traites mensuelles de francs (la première traite sera majorée des frais
de port et d'emballage).

L'envoi est à faire : en gare de par départ^t.....

ou à domicile : par départ^t.....

A le

(Signature)

(Rayer les mentions inutiles).