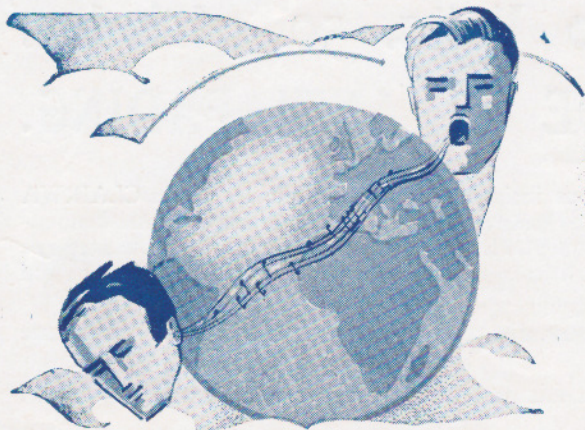


LES DERNIÈRES ET SENSATIONNELLES

E^{ts} CROS & DEBRU
ÉLECTRICITÉ - T. S. F.,
4, Rue Bagatelle, 4
BÉZIERS



PRODUCTIONS DE "CLAIRWA"

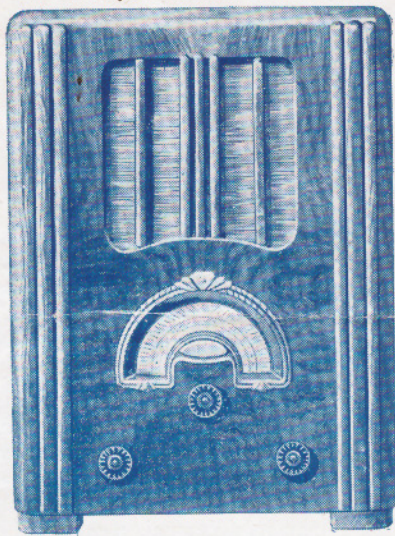
LE SUPER, Type "R. S. 9", toutes ondes de 12 à 2.000 mètres, anti-fading, régulateur de son automatique.

Description du "R. S. 9"

- 1° HAUTE SENSIBILITÉ grâce à l'étage haute-fréquence, muni de bobinages à faibles pertes, et à l'emploi de nouvelles lampes à très grande pente ;
- 2° SÉLECTIVITÉ de 9 KILO-CYCLES obtenue à l'aide de bobinages spéciaux très peu amortis et par un accord très précis de leurs différents circuits. La séparation des stations de longueurs d'ondes voisines s'effectue sans aucune interférence ;
- 3° FIDÉLITÉ DE REPRODUCTION et grande réserve de puissance par l'emploi de 2 lampes du type 47, montées en PUSH-PULL ;
- 5° DISPOSITIF ANTI-FADING agissant sur les étages Haute et Moyenne fréquence — permettant la réception stable des stations ;
- 6° RÉGLAGE A COMMANDE UNIQUE. La manœuvre d'un seul bouton permet de faire défiler toutes les stations d'une même gamme. Un commutateur à 4 positions indique la gamme choisie. Les noms des principales stations sont inscrits en toutes lettres sur le cadran ;

7° QUATRE GAMMES DE LONGUEURS D'ONDES :

12 à	45	mètres
45 à	110	»
200 à	600	»
600 à	2.000	»



Prix imposé : Fr. 2.350

Ces deux gammes de très petites ondes et leurs circuits particulièrement bien étudiés, vous garantissent, même par temps d'orage, une audition absolument pure des postes d'émissions tels que : Colonial Français, Colonial Anglais, Rome, Moscou, Berlin, etc.

- 8° PRISE PICK-UP permettant la reproduction puissante et fidèle des enregistrements phonographiques ;
- 9° TONE CONTROLE à deux positions grave ou aiguë ;
- 10° VOLUME CONTROLE ASSERVI assurant progressivement une ampleur de son allant du silence au plein volume et remplissant le rôle d'interrupteur ;
- 11° TRANSFO UNIVERSEL fonctionnant sur tous secteurs alternatifs : 110-130-220 Volts 50 périodes (25 périodes sur demande) ;

12° LAMPES EMPLOYÉES PAR LE "R. S. 9" :	2 lampes	58
	1 »	57
	1 »	55
	2 »	56
	2 »	47
	1 »	80

- 13° CONSIDÉRATIONS GÉNÉRALES SUR LES ONDES TRÈS COURTES. Les émissions sur ondes très courtes attirent de plus en plus l'attention des techniciens et il n'est plus douteux que dans un avenir très proche, cette gamme de longueurs d'ondes se développera au détriment de celles utilisées actuellement. Un appareil dont la réalisation a été inspirée par cette évolution est donc bien le poste de demain.