

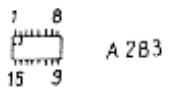
ZERDICK-RC 2002

IS\ pin	1	2	3	4	5	6	7	8	9	10	11	12	13	14	15	16
A 283	1,22	1,20	-	6,0	6,0	0,8	0,8	1,35	-	1,25	-	2,75	6	6	6	1,5

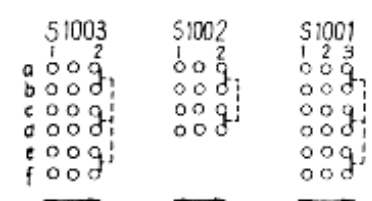
Meßinstrument  $\geq 100k \Omega/V$

Transistor	VT 1001
Typ	SF 235
$U_g$	1,7
$U_e$	1,5
$U_c$	6

Fi 1001..... 100+



\* Bei schwingendem Oszillator



SF 235  
SC 238f

SPF 466 A6

Filter von unten gesehen

KW MW Ein Aus Radio Aus Signal

Ansicht von der Leiterzugseite

Gezeichnete Schalterstellung: S1001-MW, S1002-Aus  
S1003 - Signal

