

2003/04
MAGAZINE

DVD
LCD
HIFI
HOME CINEMA
VIDEO
MAGIC FIDELITY



GRUNDIG

L'innovation modifie et enrichit profondément les modes de communication entre individus. La numérisation ouvre des voies inédites vers un nouveau monde de transmission d'informations et de loisirs – „l'infotainment“. L'époque où

LA FASCINATION DE LA NOUVEAUTE

le téléviseur ne servait qu'à regarder des images et où, d'autre part, le PC était le maillon obligatoire pour accéder au monde multimédia de l'information est révolue. Des technologies extrêmement novatrices permettent désormais de recevoir, sur tous les types d'écran, les données provenant du monde entier, en temps réel et avec une qualité parfaite! Le téléviseur devient le centre interactif de la communication et des loisirs. Grundig s'inscrit résolument dans cette évolution fondamentale, en proposant aujourd'hui toute une nouvelle série de téléviseurs à écran plat, issus des nouvelles technologies de tubes Real Flat ou d'écrans Plasma-LCD. La télévision accessible pour tous et partout, c'est maintenant une réalité. Soit! Mais en plus, toutes ces nouveautés GRUNDIG bénéficient toujours de toute la convivialité et de la simplicité d'utilisation qui ont de tout temps caractérisé les produits Grundig. Si l'on ajoute un design très abouti et dans l'air du temps, c'est à la découverte d'un plaisir télévisuel renouvelé que Grundig vous invite aujourd'hui!



L'INNOVATION TECHNOLOGIQUE
PAGES 4 - 9



TELEVISION
PAGES 10 - 25



DVD
PAGES 26 - 29



HOME CINEMA
PAGES 30 - 33



HIFI
PAGES 34 - 37



AUDIO PORTABLE
PAGES 38 - 55



Modèle présenté: Téléviseur THARUS 110 à écran Plasma

ÉCRANS PLASMA/LCD GRUNDIG – TELEVISEURS GENERATION “FUTUR” ...

L'écran plat de télévision est aujourd'hui une réalité : encombrement minimum ! Profondeur réduite ! Les technologies Plasma et LCD permettent enfin de satisfaire pleinement ce besoin devenu essentiel et autorisent, en outre, de nouvelles applications : désormais, l'écran TV peut vous suivre partout et en tout lieu, et grâce au châssis numérique, vous offrir de superbes images sonores... comme au cinéma ! Grundig lance aujourd'hui une gamme complète d'écrans Plasma et LCD, répondant soit à une exigence de mobilité et de compacité avec les modèles AMIRA, soit au souci de qualité Home Cinema avec les écrans THARUS, ces derniers alliant la perfection de l'image à la puissance du son, pour un rendu exceptionnel !

Nouvelle génération d'écrans Plasma et LCD GRUNDIG: la perfection de l'image !

g i t a l



Tharus LCD 76



Tharus LCD 60



Tharus LCD 51

LCD THARUS – TELEVISEURS GENERATION "FUTUR"

Avec LCD Tharus, Grundig présente la télévision de tous les possibles : un design exceptionnel pour une technologie et une fonctionnalité très innovantes ! Plus besoin de câbles, Tharus réceptionne signaux vidéo et audio par l'intermédiaire d'un boîtier émetteur-récepteur optionnel et ce, jusqu'à une portée de 30 mètres ! Peu importe l'utilisation que vous choisirez, qu'il soit écran d'ordinateur comme de télévision, Tharus surprend par la netteté de l'image, la vivacité des couleurs, son contraste et son esthétique.



thara



THARUS



Transmission des données vidéo, DVD et satellite via le module émetteur-récepteur WT-AV 1.
Proposé en option, il fonctionne avec tous les modèles de la gamme Tharus.

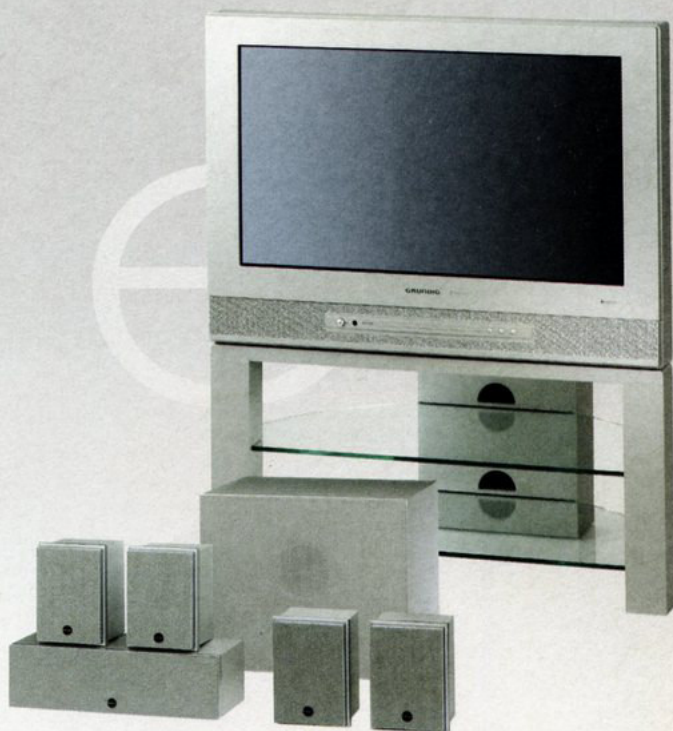
Grundig passion - <https://windows7passion.fr/grundig.html>

Les systèmes Grundig Cinio et Xenaro sont la solution idéale pour faire de votre téléviseur 16/9 un véritable serveur Home Cinema. Une condition préalable : disposer d'une excellente qualité d'image, comparable à celle des modèles des lignes LENARO, CINARO ou XEDANCE. Alors, tout devient très simple : il vous suffit de raccorder un ampli-tuner, Cinio AVR5200 ou Xenaro AVR 4300 DD, immédiatement, le son explose ! Avec une puissance et une

CINIO ET XENARO : ET VOTRE TELEVISEUR 16/9 DEVIENT CINEMA

finesse véritablement conformes à celui d'une salle de cinéma. En outre, grâce aux décodeurs intégrés Dolby, Digital 5.1, DTS et ProLogic II, vous pouvez alimenter un ensemble de 6 enceintes (DPS 5200). Enfin, avec un lecteur DVD de grande qualité, Cinio GDP 5240 ou Xenaro GDP 6150, au design parfaitement adapté, rien ne s'oppose plus dès lors à retrouver, chez vous, une ambiance de cinéma, débridée, forte en émotions et riche de sensations.





Modèles présentés: Téléviseur CINARO
MFW 82-5410 FR Dolby sur meuble
TVS 8272 et ensemble d'enceintes
DPS 5200



Modèles présentés: Amplificateur CINIO AVR 5200 et lecteur DVD CINIO GDP 5240

Fidèle à la philosophie Grundig, LENARO associe à la fois Technologie et Design : il offre des modules adaptables pour la fonction PIP (image dans l'image), l'interface VGA (permettant le branchement d'un ordinateur) et bien évidemment pour la réception SAT numérique ou analogique. LENARO est proposé en formats 16/9 et 4/3. Vous avez le choix entre l'acquisition du téléviseur avec meuble ou sans meuble, vous assurant ainsi l'opportunité d'harmoniser la combinaison de votre téléviseur avec des appareils périphériques tels que les lecteurs DVD par exemple (si vous choisissez la version Lenaro sans lecteur DVD). La nouvelle génération TV avec le son Dolby Digital intégré (sur les modèles 16/9), sa grande simplicité d'utilisation grâce au mode Easy Dialog (mode d'emploi interactif sur écran) ainsi que son système EGP-

TELEVISION

Guide Electronique de Programmes : tout un confort d'utilisation dans un univers de loisirs et d'information !



PLASMA THARUS



Page 13
Tharus 110 Plasma
PW 110-9410 TOP
106/106* cm

LCD THARUS



Page 12
Tharus 76
LCDW 76-9310 Dolby
76/76* cm



Page 15
Tharus 60
LCDW 60-9310 Dolby
59/59* cm



Page 14
Tharus 51
LCD 51-9410 Dolby
51/51* cm

LCD AMIRA



Page 17
Amira 45
LCD 45-9410 TOP
43/43* cm



Page 16
Amira 38
LCD 38-9410 TOP
38/38* cm

LENARO



Page 18
Lenaro 92
MFW 92-6110/9 DVD
92/86* cm



Page 19
Lenaro 82
MFW 82-6210/8 Dolby
82/76* cm

CINARO



Page 20
Cinaro 82 Flat
MFW 82-5410 FR Dolby
82/76* cm



Page 21
Cinaro 70 Flat
MFW 70-5410 FR Dolby
70/66* cm



Page 21
Cinaro 72 Flat
MF 72-5410 FR TOP
72/68* cm

XEDANCE



Page 23
Xedance 82 Flat
MFW 82-3310 FR Dolby
82/76* cm



Page 22
Xedance 72 Flat
MF 72-3310 FR TOP
72/68* cm



Page 24
Arcance 55 Flat
MF 55-2401 FR TOP
55/51* cm

MONO CLASSIQUE



Page 25
Davio 55
T 55-4201 FR TOP
55/51* cm



Page 25
Davio 37
P 37-2201 FR Corona Silver
37/34* cm



Page 25
Davio 37
P 37-3201 FR Ice Blue
37/34* cm

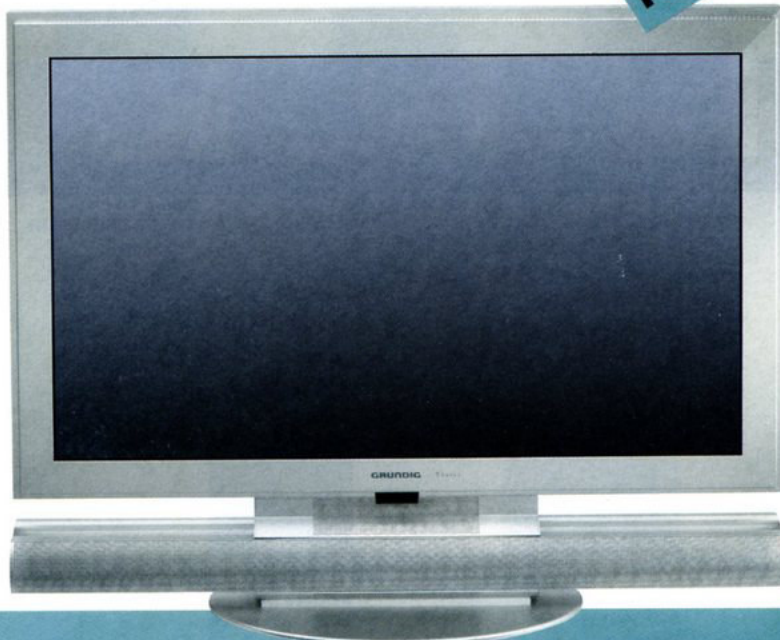
* Taille écran / Taille image

La télévision dans toutes ses nouvelles dimensions avec les nouvelles gammes Plasma et LCD Grundig... Votre salon va prendre une nouvelle allure pour le plus grand plaisir de vos yeux ébahis :

LA NOUVELLE DIMENSION DE LA TELEVISION

format 16/9, forte luminosité et contraste renforcé des images, balayage progressif pour une image nette et brillante, un design apuré! Pour accompagner cette image de très haute qualité, Grundig a développé un son impressionnant grâce au nouveau système acoustique „Magic Fidelity System“, constitué de deux haut-parleurs et d'un subwoofer possédant chacun leur propre amplification.

NOUVEAU



Tharus 76 LCDW 76-9310 Dolby

Téléviseur LCD design format 16/9. Ecran 76 cm TFT-LCD („Active Matrix Color“). Forte luminosité (400 cd/m²) et contraste des images renforcé (400:1). Châssis DIGI 100 Reference Plus (balayage progressif et traitement optimisé des signaux pour une image parfaite), son stéréo Virtual Dolby® et „Magic Fidelity System“. Télétex intégré. Mode d'emploi interactif Easy Dialog. Choix de programmes alphanumérique. Prise péritel. Système de branchement „Plug and Play“. Télécommande TP 150 C. Dimensions : 73 x 58 x 11 cm. Poids : env. 16 kg. Introduction 1^{er} trimestre 2004.

Thorus 110 PW 110-9410 TOP

Téléviseur Plasma format 16/9. Ecran 107 cm nouvelle dalle Plasma PlanaVision: luminosité exceptionnelle (1000 cd/m²) et contraste renforcé (1000:1). Balayage électronique progressif et traitement optimisé des signaux pour des images d'une qualité supérieure! Son „Magic Fidelity System“ d'une puissance confortable de 30 Watt pour un son surround très réaliste. Système de branchement Plug and Play. Prise péritel. Télécommande TP 110 C. Dimensions: env. 105 x 80 x 13 (23 avec son socle) cm. Poids: env. 45 kg. Introduction dernier trimestre 2003.

NOUVEAU



Nouvelle génération de téléviseurs LCD à écran Planalux TFT-LCD pour une image d'une extraordinaire luminosité. THARUS LCD

Grundig offre en plus un son d'une grande pureté grâce au concept

GAMME LCD THARUS

acoustique „Magic Fidelity System“ (système comprenant haut-parleurs et subwoofer équipés de leur propre amplification).

LCD THARUS : un design exceptionnel pour une technologie

exceptionnelle ! Possibilité additionnelle de se débarrasser de

tous les fils grâce au boîtier optionnel émetteur-récepteur sans

fil WT-AV 1 (en intérieur, portée de 30 mètres !)

NOUVEAU



Tharus 51 LCD 51-9410 Dolby

Téléviseur LCD. Ecran 51 cm Planalux-Active Matrix Color TFT-LCD : nouvelle génération d'écran à forte luminosité (400 cd/m²) et contraste des images renforcé (400:1). Balayage progressif et traitement optimisé des signaux pour une image parfaite, son stéréo Virtual Dolby® et „Magic Fidelity System“. Télétex intégré. Mode d'emploi interactif Easy Dialog. Guide de programme électronique intégré. Prise Péritel, VGA et casque stéréo. Système de branchement Plug and Play. Télécommande TP150 C. Dimensions : env. 48 x 47 x 14,5 cm. Poids : 7,5 kg ! Couleur : Silver en façade et bleu ciel métallique au dos. Introduction dernier trimestre 2003.



„Magic Fidelity Sound system“

Système acoustique de reproduction sonore constitué de deux haut-parleurs et d'un subwoofer pour une restitution fidèle et confortable du spectre de fréquences ! Ecoutez et laissez-vous surprendre...



Des lignes pures

Design aux lignes épurées, deux couches satinées en surface, perspectives changeantes des lignes en fonction de

votre angle de vue, autant d'atouts esthétiques qui mettent Tharus 51 sur le devant de la scène....

NOUVEAU

Tharus 60 LCDW 60-9310 Dolby

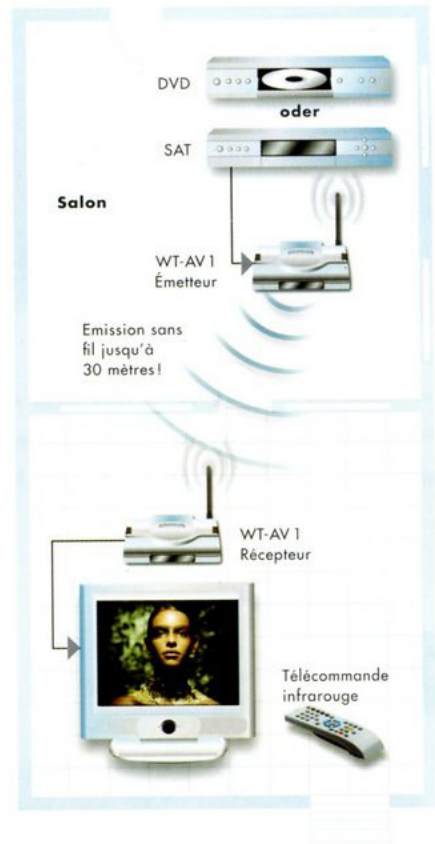
Téléviseur LCD design format 16/9. Ecran 59 cm Planalux Active Matrix Color TFT-LCD. Forte luminosité (400 cd/m²) et contraste des images renforcé (400:1). Châssis DIGI 100 Reference Plus (balayage progressif et traitement optimisé des signaux pour une image parfaite), son stéréo Virtual Dolby® et „Magic Fidelity System“. Télétex-te intégré. Mode d'emploi interactif Easy Dialog. Choix de programmes alphanumérique. Prise péritel. Système de branchement Plug and Play. Télécommande TP 150 C. Dimensions : env. 57 x 47 x 14,5 cm. Poids : env. 8,5 kg. Couleur : Silver en façade et bleu ciel métallique au dos. Introduction : premier trimestre 2004.



Découvrez la « télévision-liberté » avec le sans fil :

**Module WT-AV 1 : option pour les téléviseurs LCD,
THARUS et AMIRA**

Le module WT-AV 1 est composé d'un module émetteur, d'un module récepteur, ainsi que d'une cellule émettrice infrarouge : quelle que soit la source vidéo/audio (ex : récepteur satellite, lecteur DVD ou TV), il reçoit tous ces signaux et ce, sans fil ! Le module de transmission WT-AV 1 envoie ces données vers un module de réception qui reproduit son et image d'une grande netteté. Portée de transmission d'informations jusqu'à 30 mètres d'une pièce à l'autre de la maison ! Vous pilotez les fonctions de l'appareil-source avec sa télécommande, tout en restant confortablement installé devant votre téléviseur LCD Grundig ! Dimensions : 17,0 x 4,4 x 13,5 cm.



NOUVEAU

Amira 38 LCD 38-9410 TOP

Téléviseur LCD design. Ecran 38 cm Active Matrix TFT-LCD. Forte luminosité (450 cd/m²) et contraste des images renforcé (400:1). Possibilité d'utilisation comme moniteur XGA d'ordinateur. Traitement optimisé des signaux pour une image parfaite. Son stéréo. Télétexte intégré. Prises de raccordement : 2 prises péritel (1 x RVB), S-Video, VGA, casque stéréo. Télécommande TP 160 C. Dimensions : env. 39 x 36 x 6 (16 avec son socle) cm. Introduction dernier trimestre 2003 .

Un design innovant, une technologie de pointe, une grande fonctionnalité, compact, léger et surtout mobile.

En proposant ces téléviseurs LCD "de poche" (écrans 38 cm

AMIRA – LA TELEVISION PASSE PARTOUT

et 43 cm), Grundig ouvre la voie de tous les possibles : la nouvelle télévision, tout et partout ! En effet, via un module optionnel WT-AV 1, un simple boîtier émetteur-récepteur, vous pouvez recevoir tous les types de signaux audio/vidéo (ex: récepteur satellite, lecteur DVD ou émissions TV) dans un périmètre de 30 mètres maximum ! Fini la télévision cloisonnée, offrez vous l'espace !

NOUVEAU

Amira 45 LCD 45-9410 TOP

Téléviseur LCD design. Écran 4/3 cm Active Matrix TFT-LCD. Forte luminosité (330 cd/m²) et contraste des images renforcé (400 :1). Possibilité d'utilisation comme moniteur SXGA d'ordinateur. Traitement optimisé des signaux pour une image parfaite, son stéréo. Télétex intégré. Prises : 2 prises péritel (1 x RVB), S-Video, VGA, casque stéréo. Télécommande TP 160 C. Dimensions : env. 51 x 39,5 x 8 (18 avec son socle) cm. Poids : env. 5,8 kg. Couleur : Silver. Introduction dernier trimestre 2003 .





Lecteur DVD intégré
au Lenaro 92



Enceintes Surround fournies



Lenaro 92 MFW 92-6110/9 DVD

Tube Megatron Plus Real Flat 92 cm, format 16/9. Lecteur DVD intégré. Son Dolby® Digital 5.1 avec 6 canaux actifs, puissance sonore 140 Watt (enceintes surround fournies). Teleweb, télétexte 2.5. Evolutivité possible pour la réception des programmes satellite numériques (en option). Télécommande TP 140 C. Dimensions : env. 99,6 x 74,5 x 60,3 cm. Couleur : Procon Silver. Meuble TVS 9210 en option.

® Marque déposée par Dolby Laboratories Licensing Corp.

Grundig LENARO n'est pas la simple signature d'une nouvelle ligne de téléviseurs, mais celle d'un véritable système qui s'inscrit résolument dans le futur. En effet, des

LENARO

modules de haute technologie, intégrés ou adaptables, font de chacun de ces téléviseurs LENARO le cœur du nouveau concept Infotainment Grundig, Intermedia. Ces téléviseurs LENARO sont bien sûr équipés des technologies les plus abouties, un concept sonore impressionnant et une télécommande exclusive. Ils ont été créés avec un meuble (en option) dans une symbiose Design particulièrement réussie.



TP 110 C

LENARO 82 MFW 82-6210/8 Dolby

Tube Megatron Plus Real Flat 82 cm format 16/9 (image visible: 76cm). Son Dolby Digital 5.1 avec 6 canaux amplifiés (140 Watt musicaux). Evolutivité possible pour la réception des programmes TV numériques (en option: module DER 1100). Télécommande TP 140 C. Dimensions du téléviseur : 90,7 x 67,5 x 62,8 cm. Couleur : Procon Silver. Présenté sur son meuble TVS 8215 en option.

HOME
CINEMA

MEGATRON PLUS

DIGI100

100 Hz
Digital
Reference
plus

100
Hertz
Digital
Reference

MEGA LOGIC

TV
GUIDE

REALOG

DOUBLE
WINDOW
TEXT

Télétexte
2000
pages

IR

VGA

VGA
ADAPTABLE

DOLBY
DIGITAL
5.1

PIP

PIP
ADAPTABLE

DIGITAL
TV
ADAPTABLE

ADAPTABLE

Lenaro 92 MFW 92-6110/9 DVD

Lenaro 82 MFW 82-6210/8 Dolby

L'EMOTION D'AVOIR UN BEAU TELEVISEUR : LIGNE CINARO

Découvrez la ligne Cinaro : design très épuré, mélange de titane et d'argent, une ligne parfaite. Cinaro s'adapte, par sa discrétion et son élégance, à n'importe quel type d'intérieur. Toutes les commandes sont masquées : pas d'agressivité technologique, uniquement de la séduction en pure simplicité. Aucune complexité d'utilisation pour une technologie très aboutie : tube 100 % Flat pour une image de grande qualité !



Cinaro 82 Flat MFW 82-5410 FR Dolby
Tube Real Flat 82 cm format 16/9 (image visible 76 cm). Télétex 1024 pages. Son Virtual Dolby Surround 30 Watts musicaux. Télécommande TP 160 C. Dimensions du téléviseur : 80 x 58,2 x 55 cm. Couleur : Procon Silver. Présenté sur son meuble TVS 8272 en option. Introduction dernier trimestre 2003.

NOUVEAU

NOUVEAU100
HertzTélétexte
1024
pagesVirtual
Dolby
Surround

ATS



Cinaro 70 Flat MFW 70-5410 FR DOLBY
Tube Real Flat 70 cm format 16/9 (image visible
66 cm). Télétexte 1024 pages. Télécommande
TP 160 C. Dimensions du téléviseur : env.: 71,6
x 52,8 x 49,9 cm. Couleur : Procon Silver.
Introduction dernier trimestre 2003.

Cinaro 82 Flat MFW 82-5410 FR Dolby

Cinaro 70 Flat MFW 70-5410 FR Dolby

Cinaro 72 Flat MFW 72-5410 FR TOP



TP 160 C

NOUVEAU

Cinaro 72 Flat MF 72-5410 FR TOP

Tube Real Flat 72 cm format 4/3 (image visible 68 cm). Télétexte 1024 pages. Télé-
commande TP 160 C. Dimensions du téléviseur : 80 x 58,2 x 49,3 cm. Couleur : Procon
Silver. Présenté sur son meuble TVS 8272 en option.
Introduction dernier trimestre 2003.

NOUVEAU



Xedance 72 Flat MF 72-3310 FR TOP

Tube Real Flat 72 cm format 4/3 (image visible: 68 cm). Son Stéréo 30 Watt. Télétex-te 1024 pages. Télécommande TP 160 C. Dimensions: env. 80 x 58,5 x 48,7 cm. Couleur: Glory Silver. Introduction premier trimestre 2004.



Modèle présenté: Xedance MF 72-3310 FR TOP sur meuble. Universal TV-table 1 en option.



XEDANCE – LE TELEVISEUR CONFORT AUX MULTIPLES FACETTES

Avec Xedance, c'est le confort assuré! Téléviseur à tube Real Flat
en format 16/9 ou 4/3, technologie 100 Hz son stéréo Virtual Dolby
Surround!



Xedance 82 Flat MFW 82-3310 FR Dolby
Xedance 72 Flat MF 72-3310 FR TOP



Modèle présenté:
Xedance MFW 82-3310 FR Dolby
sur meuble TVS 8201 en option.



TP 160 C

XEDANCE 82 Flat MFW 82-3310 FR Dolby

Tube Real Flat 82 cm format 16/9 (image visible: 76 cm). Son Virtual Dolby® Surround 30 Watt.
Télétexte 1024 pages. Télécommande TP 160 C. Dimensions: env. 92,1 x 56,8 x 54,5 cm.
Couleur: Glory Silver. Introduction : premier trimestre 2004.

ARCANCE – LE CLASSIQUE DANS L'ESPRIT DE LA NOUVEAUTE

En 55 cm, Grundig vous propose le design de la ligne ARCANCE : Arcance possède tous les atouts pour vous séduire ! Un tube plat Real Flat, une ligne élégante, une couleur Procon Silver indémodable, une harmonie qui se fond dans votre intérieur. Arcance, une ligne classique aux nombreux atouts !

NOUVEAU



Arcance 55 Flat MF 55-2401 FR TOP

Tube Black Line FX Real Flat 55 cm (image : 51 cm). Télétex
7 pages. Télécommande TP 160 C. Dimensions env. : 59,4 x 48,1
x 45,1 cm. Couleur: Procon Silver. Introduction dernier trimestre
2003.

DAVIO : CHEZ VOUS, AU BUREAU, EN CAMPING, LA TÉLÉVISION VOYAGE !

De petits formats pour de grandes performances techniques, des couleurs en nuances qui s'intègrent subtilement dans tout type d'intérieur ! Voici les téléviseurs portables Grundig : en route pour l'aventure !



MF 55-2401 FR TOP
T 55-4201 FR TOP
P 37-2201 FR
P 37-3201 FR



Davio 55 T 55-4201 FR TOP

Tube Black Matrix 55 cm (image : 51 cm). Son 5 Watt musicaux. Télétex 7 pages. Mode hôtel et serrure électronique. 1 prise péritel. Entrées caméscope et prise casque en façade. Dimensions du téléviseur : 51,8 x 48,3 x 47,8 cm. Couleur : Corona Silver.



Davio P 37-2201 FR

Tube 37 cm Black Matrix. Image couleur (image visible 34 cm). Mode hôtel et serrure électronique. Antenne télescopique. Télécommande TP 751 C. Entrées caméscope latérales. Prise casque. Couleur : Corona Silver.

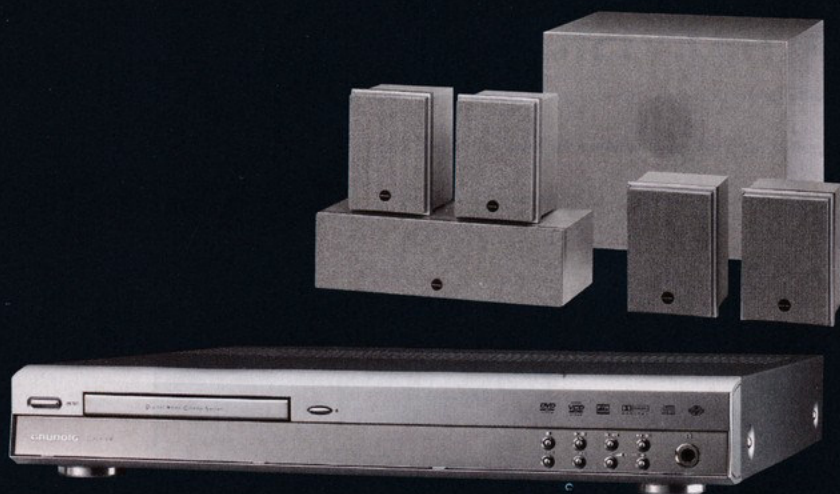


Télécommande
TP 751 C



Davio P37-3201 FR Ice Blue

Tube 37 cm Black Matrix (image : 34 cm). Mode hôtel et serrure électronique. Antenne télescopique. Télécommande TP 751 C. Entrées audiovideo latérales. Prise casque. Couleur : Ice blue.



Le système Home Cinema "tout en un" CINEMO de Grundig s'impose comme la solution idéale pour faire de votre téléviseur 16/9 un véritable serveur Home Cinema. Une condition préalable : disposer d'une excellente qualité d'image comparable à celle des téléviseurs des lignes LENARO, CINARO ou XEDANCE. Alors, tout devient très simple : il vous suffit de relier l'ampli-tuner DVD à ses 5 enceintes satellite et au subwoofer, et de le raccorder au téléviseur : immédia-

HOME CINEMA / DVD

tement, comme par enchantement, un son magique est prêt à jaillir comme dans les plus belles salles de cinéma modernes! Emotions fortes, sensations en tout genre, l'effet est garanti ... !

A close-up portrait of a woman with her hair pulled back, looking directly at the camera. Her face, neck, and upper chest are covered in shimmering gold body paint. The background is dark and textured, possibly a wall of stone or a similar material. The lighting is dramatic, highlighting the metallic sheen of the paint.

**POUR DONNER A VOTRE TELEVISEUR 16/9
LA DIMENSION CINEMA**

Regardez, écoutez, vibrez : le DVD Grundig, l'autre dimension de l'image et du son ! Simplicité, compatibilité, design, compacité et ergonomie : nos DVD

DVD – 100% MP3 !

répondent aux exigences les plus pointues en matière d'image et de son numérique. Leur compatibilité avec un périphérique numérique fait d'eux de véritables ambassadeurs MP3 !



GDP 1100

Mêmes caractéristiques que le GDP 2300 (hormis la télécommande). Introduction : premier trimestre 2004.



JPEG

DVD-Video

S-VCD

VCD (2.0)

Audio-CD

CD-R

CD-RW

Cinio GDP 5240

Lecteur DVD 43cm slim line (hauteur 6 cm). Lecture des DVD Vidéo, CD Vidéo (2.0), SVCD, CD Audio, CD-R, CD-RW, DVD+RW, DVD-RW, et CD MP3. Son virtual Dolby® Surround pour effet cinéma par simple liaison sur un téléviseur. Compatible Dolby® Digital, DTS, Dolby® Prologic II. Sortie S-Vidéo, sorties numériques (coaxiale et optique), télécommande TP 81 D (compatible avec les téléviseurs Grundig). Fonctions: programmation CD, zoom, ralenti, arrêt sur image, accès direct aux chapitres et chansons. Façade métal. Introduction dernier trimestre 2003.



TP 81 D



NOUVEAU

PICTURE VIEWER

Cette fonction permet de visualiser vos photos en format JPEG via votre lecteur DVD.



JPEG

DVD-Video

S-VCD

VCD (2.0)

Audio-CD

CD-R

CD-RW



Livance GDP 2300

Lecteur DVD 43cm slim line (hauteur 6 cm). Lecture des DVD Vidéo, CD Vidéo (2.0), SVCD, CD Audio, CD-R, CD-RW, DVD-R/-RW, DVD+R/+RW, CD MP3 et JPEG. Son Virtual Dolby® Surround pour effet cinéma par simple liaison avec TV. Compatible Dolby® Digital, DTS, Dolby® Prologic II. Sortie S-Vidéo, sorties numériques coaxiale et optique, 1 prise péritel. Télécommande TP 81 D (compatible avec les téléviseurs Grundig). Fonctions : programmation CD, zoom, ralenti, arrêt sur image, accès direct aux chapitres et chansons. Couleur Procon Silver. Introduction dernier trimestre 2003.



TP 81 D



DVD-Video

S-VCD

VCD (2.0)

Audio-CD

CD-R

CD-RW



Xenaro GDP 4200

Lecteur DVD 43 cm slim line (hauteur 6 cm). Lecture des DVD Vidéo, CD Vidéo (2.0), SVCD, CD Audio, CD-R, CD-RW, DVD+RW, DVD-RW, et CD MP3. Son virtual Dolby® Surround pour effet cinéma sur liaison TV simple. Compatible Dolby® Digital, DTS, Dolby® Prologic II. Sorties numériques (coaxiale et optique). Télécommande TP 81 D (compatible avec les téléviseurs Grundig). Fonctions programmation CD, zoom, ralenti, arrêt sur image, accès direct aux chapitres et chansons. Couleur Procon Silver.





Cinio AVR 5200 DD

Ampli-tuner audio-vidéo de largeur 43 cm, équipé des décodeurs Dolby® Digital 5.1, DTS et Prologic II. Amplificateur délivrant une puissance de 90 Watt par canal (8 Ω) en mode surround. Commutation possible de l'impédance des haut-parleurs entre 4 Ω et 8 Ω. Tuner RDS avec 40 préselecons. Façade Aluminium. Dimensions : 43,5 x 13 x 34,5 cm. Introduction dernier trimestre 2003.



Cinio GDP 5240

Lecteur DVD „slim line“ (hauteur 6 cm) de largeur 43 cm : design spécifiquement adapté à celui de l'ampli-tuner audio-vidéo CINIO AVR 5200. Compatibilité CD-R, CD-R et CD MP 3. Sorties numériques optique et coaxiale. Introduction dernier trimestre 2003.



DPS 5200

Ensemble complet composé de 5 enceintes satellite de 100 Watt et d'un caisson de basses actif de 120 Watt (subwoofer), conçu pour la reproduction du son cinéma en Dolby® Digital 5.1. Couleur : Procon Silver. Introduction dernier trimestre 2003.

Vous voulez vivre à domicile une vraie séance de cinéma, avec une qualité d'image exceptionnelle et une atmosphère sonore renversante ?

CINIO ET XENARO : LE CŒUR DE VOTRE UNIVERS HOME CINEMA

Grundig vous apporte la solution avec les 2 nouveaux ampli-tuners audio-vidéo Cinio et Xenaro : véritables cœurs de la chaîne audio-vidéo, ils récupèrent les informations numériques données par les lecteurs DVD spécifiquement adaptés, Cinio et Xenaro, pour les retransmettre avec puissance et précision à l'ensemble d'enceintes DPS 5200. Vous bénéficiez alors de la fascinante qualité du son surround Dolby® Digital 5.1. Préparez-vous à vivre de longues soirées de cinéma inoubliables !

HOME
CINEMA

NOUVEAU



← 36 cm →

Xenaro AVR 4300 DD

Nouveauté 2003/2004. Ampli-tuner audio-vidéo, de taille réduite (largeur 36 cm, hauteur inférieure à 10 cm), adapté parfaitement au design et à la technologie du lecteur DVD Xenaro GDP 6150/1. Décodeurs intégrés Dolby® Digital 5.1, DTS et ProLogic II. Amplification numérique délivrant une puissance de 5 x 30 Watt en mode Surround. Tuner RDS avec 40 préselections. Télécommande multi-compatible TV/DVD/Magnétoscope/Satellite. Façade finition aluminium. Dimensions : 36 x 9,6 x 28 cm. Introduction dernier trimestre 2003.



SLB 2-Set

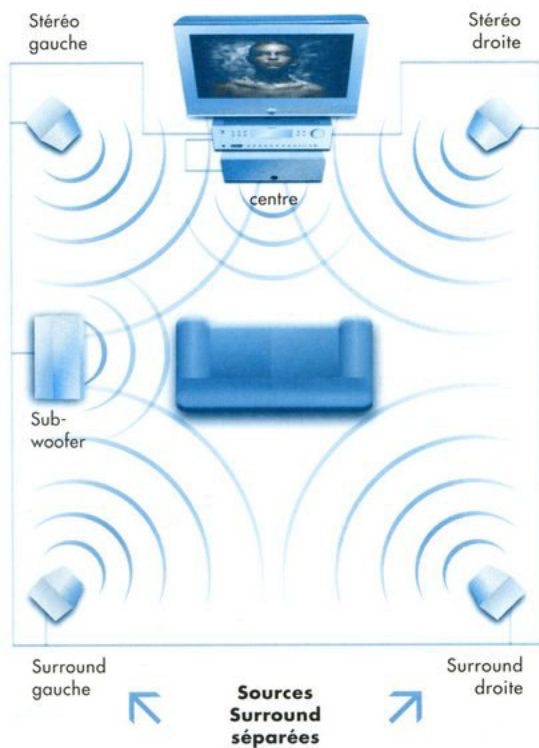
Ensemble de deux enceintes Bass-Reflex 2 voies, sur pied, pouvant accepter une puissance musicale de 75 Watt.

Vous pouvez raccorder deux ensembles SLB 2-Set aux ampli-tuners audio-vidéo Grundig. Cette configuration, séduisante grâce à l'esthétique agréable des haut-parleurs, vous offre un son surround 4 voies parfaitement équilibré.



Xenaro GDP 6150/1

Lecteur DVD adapté à l'ampli-tuner Xenaro AVR 4300. Largeur 36 cm. Lecture des DVD Vidéo, CD Vidéo (2.0), SVCD, CD Audio, CD-R, CD-RW, DVD+RW, DVD-RW, et CD MP3. Son virtual Dolby® Surround. Compatible Dolby® Digital, DTS, Dolby® Prologic II. Sorties numériques (coaxiale et optique). Télécommande TP 81 D (compatible avec les téléviseurs Grundig). Fonctions : programmation CD, zoom, ralenti, arrêt sur image, accès direct aux chapitres et chansons. Couleur Procon Silver.

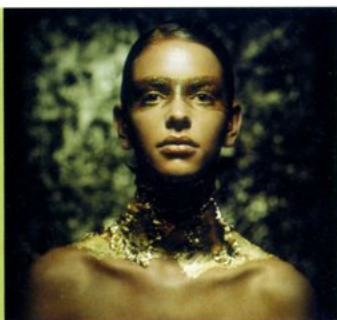


Le cœur actif du système Cinema reste le lecteur DVD : en le reliant très simplement à votre téléviseur 16/9 par la prise péritel, et après avoir raccordé les 6 enceintes, un moment magique s'offre à vous. Laissez-vous aller au plaisir CINEMO ...



Système d'enceintes Cinema DR 3305 DD

La qualité de reproduction de l'ensemble Home Cinema CINEMO repose sur un choix très sélectif du système d'enceintes associé : 2 enceintes frontales, 2 enceintes arrière et une enceinte centrale d'une puissance de 50 Watt chacune et un subwoofer actif de 100 Watt composent cet ensemble homogène et esthétique.



PICTURE VIEWER

Cette fonction permet de visualiser vos photos en format JPEG via votre lecteur DVD.



Cinema DR 3305 DD

Ampli-tuner DVD avec décodeurs intégrés Dolby® Digital 5.1, DTS et ProLogic. Amplification numérique permettant de dégager, en mode surround, une puissance de 5 x 50 Watt sur 5 enceintes + 100 Watt sur un subwoofer. Lecteur DVD Vidéo, DVD-R, Super-Video-CD, Video-CD (1.1 et 2.0), CD Audio, CD-R et CD-RW, CD au format MP3. Tuner RDS avec 40 présélections. Dimensions : 43,5 x 6 x 34,5 cm. Introduction: dernier trimestre 2003.



JPEG

DVD-Video

S-VCD

VCD (2.0)

Audio-CD

CD-R

CD-RW

NOUVEAU

Avec son design ultra-plat (hauteur 6 cm seulement !), l'ensemble CINEMO va vous étonner ! Associé à votre téléviseur, de préférence au format large

CINEMO – LA SOLUTION "TOUT EN UN" GRUNDIG COMPACTE ET SIMPLICITE

16/9, vous retrouverez chez vous l'atmosphère d'une véritable salle de cinéma !! CINEMO intègre un amplificateur audio-vidéo, un lecteur DVD avec décodeur Dolby® Digital, un tuner RDS et un pack complet d'enceintes : la formule idéale pour obtenir à domicile une harmonie des images et du son et retrouver des sensations incomparables.

HOME
CINEMA

MODULES SAT (ADAPTABLE)		SER 300A
Nombre de programmes SAT-TV / SAT-Radio Selon TV		
Électronique		
Réception Analogique / Digital	● / -	
Sort / Interface commune	● / -	
Bande passante BIS	MHz 950 - 2150	
Impédance	Ohm 75	
Réducteur de bruit „Treshold“	dB 6	
Bande FI	MHz 27	
Audio		
Gamme de fréquence sous-porteuse	MHz 5,00 - 9,00	
mode	Stereo/Mono	
Bande FI	kHz 130/180/280/380/480	
Ion-Deemphasis Umschaltung	30µs/117/Panda	
Vidéo		
Bande passante FI vidéo	MHz 16/22,5/25	
Polarisation vidéo	Pointif / Néopointif	
Bande de base	Linéaire / Pol	
Commande IBC		
Alimentation IBC / Intensité max.	V/mA 0,14, 18 / 350	
Nombre de fréquence IO	Max. 8 var.	
Signal de commutation Bande haute	kHz 22	
DiSEqC	Mini / I/O	
Entrée antenne		
Type	Connecteur F	

MODULE RÉCEPTION NUMÉRIQUE SAT ADAPTABLES POUR TVC LENARO		DER 1100 S-CI
Réception numérique		
Bande de réception	MHz 950 - 2150	
Niveau d'entrée	dBµV 44 - 83	
Entrée HF	Connecteur F	
Sortie HF	-	
Alimentation antenne	V / mA 13 - 18 / 350	
Signal de commutation Bande haute	kHz 22	
DiSEqC	I/O	
Nombre de fréquence IO	Maxi B variable	
Fréquence FI	MHz 33	
Affichage sur écran (OSD)	Reglages, programmation	
Recherche des émetteurs	Automatique ou manuel	
Nombre de programmes maxi recherchés	4000 TV & radio	
Timer	En fonction de TV	
●		
Modulation	QPSK	
Débit binaire	MSymbols / Sec. 2 - 30; MCPC; SCPC	
Evolution Digital	Servicecast Digi 100	
Décodeur MPEG		
MPEG 2	-	
Vidéo	Pixels x lignes x Images/Sec. 720 x 576 x 25	
Audio	MPEG 2 Layer 1 & 2, 32 / 44,1 / 48/MHz	
Processeur		
CPU	bit 32	
Mémoires	50804M 16Mb, 8Mb, 4Mb, EEPROM 64ko	
Connexions		
Entrée HF	1 x Connecteur F [75 Ohms]	
Sortie Audio numérique	1 x Cinch PCM	
Interface commune	1 x Slot	

SYSTÈME DE TRANSMISSION AUDIO VIDÉO		WT-AV 1
Principe		
Permet la transmission sans fil des signaux Audio Vidéo provenant d'une source (Lecteur DVD, Récepteur Sat, etc) vers un téléviseur installé dans une autre pièce.		
Portée maximale	Environ 30 mètres	
Fréquence d'émission	GHz 2,4 - 2,483 sur 4 canaux sélectionnables	
Connexions	Cinch AV, Diode IR pour pilotage à distance de l'appareil source, Entrée DC	
Câble péritel - Cinch	2, 1 x pour l'émetteur, 1x pour le récepteur	
Alimentation secteur		
Via transformateur 9 volts fourni	V 210 / <3	
Consommation maxi. / veille		
Dimensions (L x H x P)	cm 17 x 4,4 x 13,5	
Poids.	kg 0,27	

TELEVISEURS 55 - 37 cm		ARCANCE 55 FLAT MF 55 2401 FR TOP	T 55 4201 FR TOP	P 37-2201 FR Corona silver P 37-3201 FR Ice Blue
Image				
Tube	Black Matrix			
Diagonale de l'écran / image visible	cm 55 / 51			
Niveau d'image réglable	●			
Électronique				
Recherche automatique des chaînes AIS euro plus / ATIS	● / -			
Verrouillage électronique	●			
Fonction sommeil / Mode hôtel	●			
Nombre de chaînes mémorisables TV / AV	99 / 2			
Télétexte TOP / Nombre de pages				
	● 8			
Normes de réception				
	BG, DK, K, L/L', PAL SECAM, NTSC 4,43 MHz via AV; NTSC 3,58 MHz AZ pour B/G/D/K, Nicom 5, 85 MHz [BG, L]			
Télécommande				
	TelePilot® 160C			
Son				
Stereo / Double langage	●			
Puissance musicale / efficace	Watt 2 x 10 / 5			
haut-parleurs	2 x large bande en façade			
Connexions				
Prise péritel / compatible S-Video	2 x / 1 x			
Entrées Cinch Vidéo & Audio	-			
Prise casque [3,5 mm]	-			
Entrée antenne coaxiale 75 / antenne téléscopique	● / -			
Alimentation				
Secteur (Fréquence 50/60 Hz)	V 185 - 265			
Puissance consommée en fonctionnement / en veille	Watt 55 / 4			
Poids	kg env. 25,8			
Dimensions (L x H x P)	cm env. 61,8 x 47 x 47			
Neuble en option				
	TVS 5510			

LECTEUR DVD	Xenaro GDP 6150/1	Cinio GDP 5240	Xenaro GDP 4200	Livance GDP 2300 / GDP 1100	Lecteur DVD intégré dans LENOVO 92 MFW 92 6110/9 DVD
Formats disques 12/8 cm	DVD-Video / Video-CD (2.0, SVCD) / Audio-CD / CD-R / CDRW / MP 3 / JPEG / WMA	DVD-Video / DVD-R, RW / DVD-R, +RW / Video-CD (2.0, SVCD) / Audio-CD / CD-R / CDRW / MP 3 / JPEG / WMA	DVD-Video / Video-CD (2.0, SVCD) / Audio-CD / CD-R / CDRW / MP 3 / JPEG / WMA	DVD-Video / DVD-R, RW / DVD-R, +RW / Video-CD (2.0, SVCD) / Audio-CD / CD-R / CDRW / MP 3 / JPEG / Kodak picture CD	DVD-Video / Video-CD (2.0, SVCD) / Audio-CD / CD-R / CDRW / MP 3
Lecteur CD Photos	2 Lasers (1 x CD, 1 x DVD)	2 Lasers (1 x CD, 1 x DVD)	2 Lasers (1 x CD, 1 x DVD)	2 Lasers (1 x CD, 1 x DVD)	2 Lasers (1 x CD, 1 x DVD)
Type de bloc optique	●/●	●/●	●/●	●/●	●/●
Compatibilité PAL / NTSC	●/●	●/●	●/●	●/●	●/●
Vidéo					
Décodeur N/A 10 Bits / 27 MHz	>500 lignes TV	>500 lignes TV	>500 lignes TV	>500 lignes TV	>500 lignes TV
Définition horizontale (DVD)	●/●	●/●	●/●	●/●	●/●
Arrêt sur image numérique optimisée / Circuit de réduction de bruit	●/●	●/●	●/●	●/●	●/●
Correction de Gamma (accentuation du contraste)	●/●	●/●	●/●	●/●	●/●
Audio					
Décodeur Numérique/Analogique	96 kHz / 24 Bits	192 kHz / 24 Bits	96 kHz / 24 Bit	96 kHz / 24 Bit	96 kHz / 24 Bit
Réponse en fréquence DVD 48 kHz / 96 kHz	4 Hz - 22 kHz / 4 Hz - 44 kHz	4 Hz - 22 kHz / 4 Hz - 44 kHz	4 Hz - 22 kHz / 4 Hz - 44 kHz	4 Hz - 22 kHz / 4 Hz - 44 kHz	4 Hz - 22 kHz / 4 Hz - 44 kHz
Réponse en fréquence (CD 44.1 kHz)	4 Hz - 20 kHz	4 Hz - 20 kHz	4 Hz - 20 kHz	4 Hz - 20 kHz	4 Hz - 20 kHz
Gamme dynamique (1 kHz) / rapport signal à bruit (1 kHz)	95 / 95	98 / 98	98 / 98	80 / 90	95 / 95
Circuit "Dynamic range" (amélioration des détails sonores)	●/●	●/●	●/●	●/●	●/●
Accumulation des basses fréquences	●/●	●/●	●/●	●/●	●/●
Circuit "Dolby Digital" / MPEG 2 intégré	●/●	●/●	●/●	●/●	●/●
Décodeur DTS / Dolby Digital / MPEG 2	●/●	●/●	●/●	●/●	●/●
Formats Audio sur Sortie numérique	●/●	●/●	●/●	●/●	●/●
Son Virtual Surround / Effets sonores numériques (DSP)	●/●	●/●	●/●	●/●	●/●
Fonctions de recherche et de lecture					
Recherche rapide sur image avant et arrière	x2 / x4 / x8 / x20	x2 / x4 / x8 / x20	x2 / x4 / x8 / x20	x2 / x4 / x6	x2 / x4 / x8 / x20
Recherche de titres et de chapitres / + et par accès direct	●/●	●/●	●/●	●/●	●/●
Arrêt sur image partiel / relecture image par image	●/●	●/●	●/●	●/●	●/●
Vitesse de ralenti sur image	1/2, 1/4, 1/8, 1/20	1/2, 1/4, 1/8, 1/20	1/2, 1/4, 1/8, 1/20	1/2, 1/4, 1/8	1/2, 1/4, 1/8, 1/20
Lecture aléatoire en CD et MP3	●/●	●/●	●/●	●/●	●/●
Fonction de répétition	●/●	●/●	●/●	●/●	●/●
CD text	●/●	●/●	●/●	●/●	●/●
Fonctions spécifiques					
Joq Stillie (recherche accélérée, ralenti, images par images)	●/●	●/●	●/●	●/●	●/●
Fonction Zoom	●/●	●/●	●/●	●/●	●/●
Sélection de dialogues 8 langues et 32 sous-titres ¹⁾	●/●	●/●	●/●	●/●	●/●
Choix de plans de caméra (Multi-Angle) ¹⁾	●/●	●/●	●/●	●/●	●/●
Serrure électronique	●/●	●/●	●/●	●/●	●/●
Interface utilisateur					
TP 83 D Compatible TV, microscope, DVD Grundig	TP 81 D Compatible TV Grundig	TP 81 D Compatible TV Grundig	TP 81 D Compatible TV Grundig	TP 81 D Compatible TV Grundig	TP 81 D Compatible TV Grundig
Télécommande	●/●	●/●	●/●	●/●	●/●
OSD/Affichage sur écran du TV					
Connectique					
Prises téléviseur	2 x (1 x RVB)	1 x (RVB)	1 x (RVB)	1 x (RVB)	1 x (RVB)
Sorties Cinch Vidéo / Cinch Audio Gauche, Droite	-/●	-/●	-/●	-/●	-/●
Sorties Cinch 5.1	6 x	-	-	-	-
Sortie S-Vidéo (V/C)	●/●	●/●	●/●	●/●	●/●
Sortie audio numérique coaxiale / optique	●/●	●/●	●/●	●/●	●/●
Sortie casque en façade avec commande digitale	●/●	●/●	●/●	●/●	●/●
Alimentation					
Secteur	V - 220 - 240, 50 - 60 Hz	110 - 240, 50 - 60 Hz	110 - 240, 50 - 60 Hz	110 - 240, 50 - 60 Hz	110 - 240, 50 - 60 Hz
Consommation max. / en veille	Watt 20 / < 0,2	20 / < 5	20 / < 4	20 / < 1	20 / < 1
Câble péritel fourni	●/●	●/●	●/●	●/●	●/●
Poids	kg 2,4	2,5	2,5	2,8	2,8
Dimensions (L x H x P)	cm 136 x 73 x 24,6	42,9 x 6 x 24,8	42,9 x 6 x 24,8	43 x 5 x 25,4	43 x 5 x 25,4

¹⁾ suivant le disque DVD ²⁾ dépendant des caractéristiques du téléviseur

Informations concernant les enregistrements sur CD et DVD lus sur les lecteurs de DVD GRUNDIG:

Les enregistrements réalisés sur DVD-R / R-W aux formats vidéo ainsi que ceux sur CDR / R-W aux formats MP 3 et CD-Audio peuvent ne pas être reconnus ou mal lus sur les lecteurs de DVD GRUNDIG.

La cause peut être due à une mauvaise qualité du support et/ou d'un enregistrement non compatible. Il ne s'agit donc pas d'un mauvais fonctionnement du lecteur de DVD.



La production, le transport et le recyclage de nos produits ne doivent en rien nuire à notre environnement. C'est pourquoi Grundig, depuis de nombreuses années, produit toujours dans

un souci d'écologie. Bien évidemment, les dommages subis par l'environnement ne peuvent être totalement évités mais il nous

GRUNDIG PROTEGE L'ENVIRONNEMENT

appartient de les limiter. Les produits Grundig sont donc développés avec pour volonté de protéger toujours davantage l'environnement : utilisation de plastiques recyclés, peintures et vernis à l'eau recyclables, réduction de consommation d'énergie de ces produits. Les téléviseurs Grundig sont en particulier recouverts d'un revêtement recyclable. Ces quelques exemples ne constituent qu'un résumé sommaire de nos actions pour la protection de l'environnement. Si vous désirez davantage d'informations, rendez-vous sur le site www.grundig.de, rubrique « Umwelt » (environnement).

Venez visiter notre site www.grundig.fr: toute l'actualité sur nos produits, des informations techniques, l'univers de la technologie Grundig en quelques clics!

BIENVENUE SUR NOTRE SITE INTERNET

Notre service consommateurs répond à vos questions après achat rendez-vous en page « contact » :

grundig.france.conso@grundig.com

Besoin d'informations sur Grundig et ses gammes de produits, une question, un conseil pour un futur achat? Un seul geste, page « contact », cliquez :

infoplus.fr@grundig.com

Nous nous tenons à votre entière disposition pour toute information! A très bientôt sur www.grundig.fr!



Cachet de votre spécialiste

GRUNDIG FRANCE

5, Bd Marcel Pournat, 92563 Rueil Malmaison Cedex

Tél.: 01.41.39.26.26 • Fax: 01.47.08.69.48 • www.grundig.fr • infoplus.fr@grundig.com

GRUNDIG FRANCE : S.A.S.U. au capital de 3 000 000 € • RCS Nanterre B 612041 459

GND 1127 / 0803 2,5 / L7