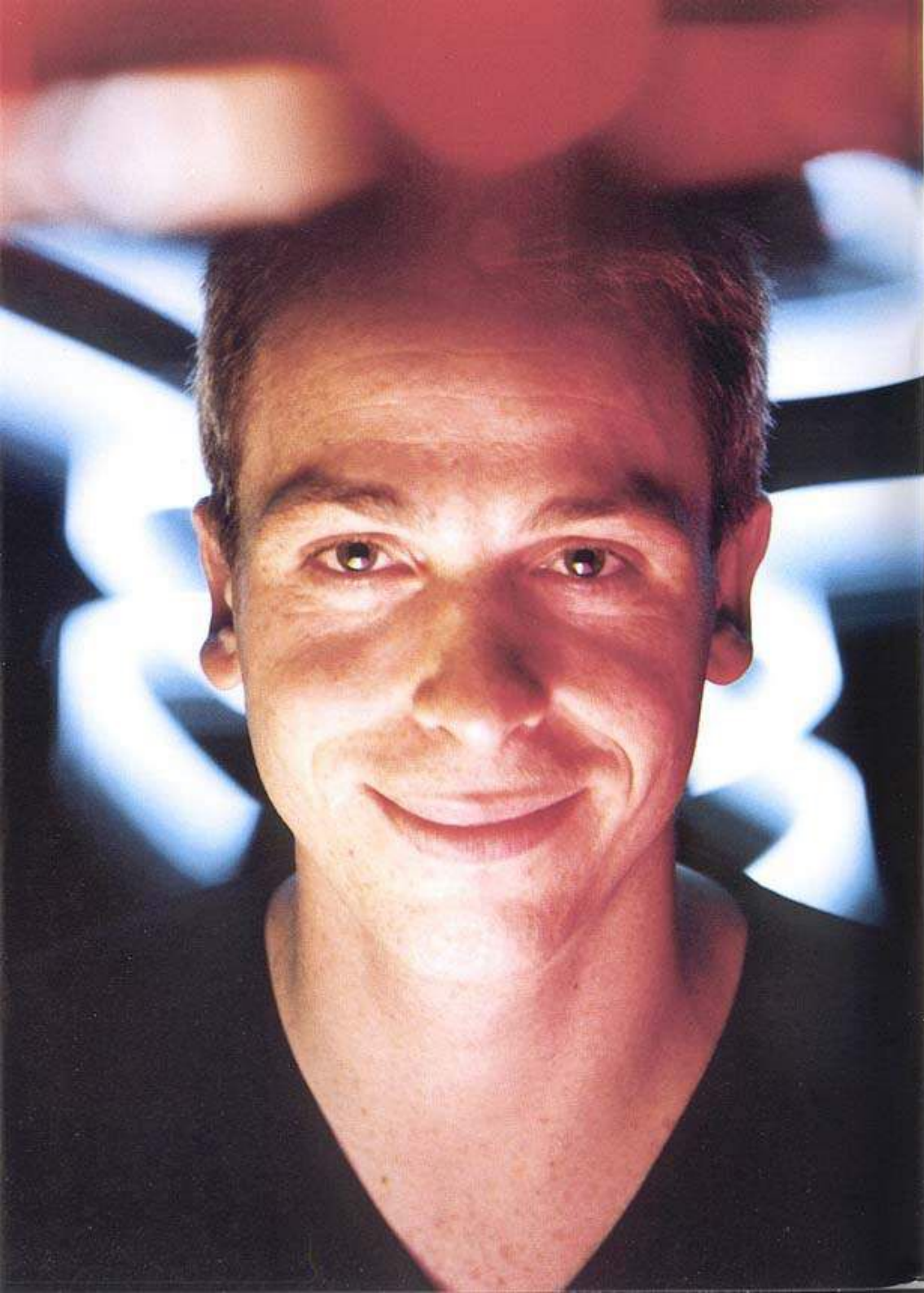


SABA

99/2000

99/2000

TV	TV-GLOSSAR	04
	PORTABLES	06
	KOMPAKT-TV	07
	GROßBILD-TV	10
	SUPER GROßBILD-TV	12
	16:9-HOME CINEMA-TV	13
TV-VIDEO-KOMBINATION		14
VIDEORECORDER	VIDEO-GLOSSAR	18
	VIDEORECORDER	19
AUDIO	PORTABLE CASSETTEN-SPIELER	24
	PORTABLE CD-PLAYER	25
	UHRENRADIOS	26
	TRAGBARE RADIOS	28
	RADIO-CASSETTEN-RECORDER	29
	RADIO-CASSETTEN-RECORDER MIT CD	31
	HIFI-MINI-SYSTEM	33
TECHNISCHE DATEN	TV	34
	VIDEORECORDER	38



Bilder vom Feinsten

#01

SABA TV

Farbfernsehen

BILD

FST-Bildröhre

Diese bewährte Bildröhre bietet mit einem flachen Bildschirm im Rechteck-Format überragende Bildqualität bis in die Ecken für optimales Fernsehvergnügen.

BLACK MATRIX-Technologie

Als Standard bei allen SABA Bildröhren sorgen schwarze Streifen auf der Innenseite der Bildröhre für eine ausgezeichnete Farbtrennung und eine deutliche Steigerung der Kontrastwerte.

INTELLIGENT MASTERING

Doppelt kommt besser: Dank digitaler Bildverarbeitung (Verdopplung der Bildwechsel-frequenz) beseitigt die THOMSON 100 Hertz-Technologie Strörendes Großflächenflimmern. Das Ergebnis: Ein stabiles Bild - ohne Flimmern, das Ihre Augen müde macht. Soviel TV-Komfort muß sein.

DIGITALES STANDBILD

SABA 100 Hertz Technologien erlauben Ihnen, jede Szene als sauberes Standbild einzufrieren, um beispielsweise die Lottozahlen, eine Telefonnummer oder Internet-Adresse in Ruhe zu notieren.

CINERAMA Zoom

Dem 16:9-TV gehört die Zukunft. Weil es dem menschlichen Sehen mit einem Drittel mehr Bildfläche nahekommt, werden immer mehr Filme in diesem Format gedreht. Das Herkömmliche 4:3-Bilder erscheinen auf modernen 16:9-TV-Geräten mit störenden schwarzen Balken an den Seiten. SABA bietet eine Lösung. Dank Format Control erkennt Ihr TV-Gerät das Problem. Und mit dem CINERAMA Zoom paßt es auf Wunsch den Bildschirm entsprechend an - ohne daß Sie dabei Verzerrungen wahrnehmen.

EASY DIALOG Bediensystem

Damit Sie nicht mehr ständig in Bedienungsanleitungen blättern müssen, hat SABA das „Easy Dialog Bediensystem“ erfunden. Alle Funktionen Ihres TV-Gerätes erscheinen übersichtlich auf dem Bildschirm. Und weil wir möchten, daß Sie ohne viele Knöpfe zurecht kommen, haben wir dazu die passende, ergonomisch geformte Fernbedienung entwickelt. Damit haben Sie nicht nur TV-Geräte und Videorecorder von SABA im Griff, sondern auch die DVD-Player vieler anderer Hersteller.

SOUND

Raumklang-Effekt

Bei Mono-Ausstrahlungen wird das Tonsignal so wiedergegeben, daß ein beeindruckender Pseudo-Stereo-Raumklang entsteht - ohne zusätzliche Lautsprecher.

ALLGEMEINES

16:9-Format Control

Beim Empfang von Sendungen, die im 16:9-„Letter Box“-Format ausgestrahlt werden, können Sie Ihr 4:3-Fernsehgerät auf das 16:9-Format umschalten.

Abschaltautomatik

Diese Funktion schaltet das Fernsehgerät bei Sendeschluß automatisch aus.

Autoprogrammierung

gibt es bei allen SABA TV-Geräten. Alle verfügbaren TV-Sender werden automatisch gefunden und gespeichert. Darüber hinaus haben Sie die Möglichkeit, die Reihenfolge der Programmplätze ganz nach Ihrem persönlichen Geschmack festzulegen. Die Spitzenmodelle zeigen Ihnen zusätzlich automatisch die Namen der einzelnen TV-Sender an.

Hotel Menü

sperrt nicht nur den Zugriff zum Haupt- und zum Timer-Menü, sondern ermöglicht ebenfalls die Lautstärkebegrenzung - unerwünschte Veränderungen an den wichtigsten Einstellungen des TV-Gerätes werden somit ausgeschlossen.

Kindersicherung

Mit dieser Funktion können die Tasten am Fernsehgerät gesperrt werden. Das Gerät kann dann nur über die Fernbedienung in Betrieb genommen werden.

NexTView EPG (Electronic Program Guide)

Informiert als elektronische Programmzeitschrift übersichtlich und umfassend über das Programmangebot eines oder mehrerer Sender bis zu 7 Tage im voraus (bei Sendern, die diese Information ausstrahlen). Gewünschte Sendungen lassen sich so über das Bildschirmmenü programmieren und speichern.

Sleep Timer

Schaltet den Fernseher zu einer vorher festgelegten Zeit ab.

Sound Control

Senderseitig verursachte Lautstärke-Unterschiede beim Umschalten der TV-Kanäle sind unangenehm. Mit Sound Control entfällt das ständige Nachregeln - die Lautstärke wird automatisch dem gewünschten Lautstärkeniveau angepaßt.

Videotext

bietet Ihnen jederzeit kostenlose aktuelle Informationen, die von den Fernsehsendern zu den unterschiedlichsten Themen angeboten werden (Nachrichten, Börse, Wetter, Sport, ...). Hörgeschädigten ist es möglich, Fernsehsendungen mit Hilfe von eingeblendeten Untertiteln mitzuverfolgen. Einige der TV-Sender strahlen übrigens neuerdings Videotext in einer höheren Auflösung und mit mehr Farben aus.

Wake up Timer

Mit dieser Funktion können Sie Ihren Fernseher so programmieren, daß er sich automatisch zu einer bestimmten Zeit einschaltet. So werden Sie den Beginn Ihrer Lieblingssendung nicht mehr versäumen.

M 3615 FT

Portables Fernsehgerät mit Videotext im aktuellen SABA Soft-Design

Bild	37/34 cm Bildröhre mit Black Matrix-Technologie Bildschärferegelung
Allgemeines	Mehrnorm: PAL/Secam/NTSC-AV 99 Programmspeicher + 1 AV Autoprogrammierung Videotext Abschaltautomatik Sleep Timer Kindersicherung Frontanschlüsse Teleskopantenne

M 3610 G

Wie M 3615 FT ohne Videotext und ohne Secam-Wiedergabe



M 5115 GT

Technologie muß nicht kompliziert sein - dieser SABA-Fernseher beweist es

Bild	51/48 cm Bildröhre mit Black Matrix-Technologie Bildschärferegelung
Allgemeines	Mehrnorm: PAL/NTSC-AV 99 Programmspeicherplätze + 1 AV Autoprogrammierung Videotext Abschaltautomatik Sleep Timer Kindersicherung Frontanschlüsse

M 5110 G

Wie M 5115 GT ohne Videotext



M 5515 GT

Kompakt-TV mit FST-Bildröhre für mehr Kontrast
und bessere Detailschärfe

Bild	55/51 cm FST-Bildröhre mit Black Matrix-Technologie Bildschärferegelung
Allgemeines	Mehrnorm: PAL/NTSC-AV 99 Programmspeicher + 1 AV Autoprogrammierung Videotext Abschaltautomatik Sleep Timer Kindersicherung Frontanschlüsse



Kompakt-TV

M 5518 C

Beeindruckende Stereo-Klangqualität im Kompakt-Format

Bild	55/51 cm FST-Bildröhre mit Black Matrix-Technologie Black Expander, Bildschärferegelung
Ton	20 Watt Stereo-Musikleistung, Raumklang-Effekt
Allgemeines	Mehrnorm: PAL/Secam/NTSC-AV 99 Programmspeicher + 2 AV Autoprogrammierung, automatische Senderkennung/Sortierung TOP-Videotext Easy Dialog-Bediensystem 16:9-Format Control Sleep/Wake up Timer Kindersicherung 2 Euro-AV-Anschlüsse, Kopfhöreranschluß Leistungsaufnahme im Standby-Betrieb: < 2,5Watt



Kompakt-TV

M 7022 C

Fernsehgerät im Monitor-Look - zeitgemäßes SABA Soft-Design mit fortschrittlicher Ausstattung

Bild	70/66 cm FST-Bildröhre mit Black Matrix-Technologie Black Expander, Bildschärferegung
Ton	40 Watt Stereo-Musikleistung, Raumklang-Effekt, Sound Control
Allgemeines	Multinorm: PAL/Secam/NTSC-AV 99 Programmspeicher + 3 AV Autoprogrammierung, automatische Senderkennung/Sortierung TOP-Videotext Easy Dialog-Bediensystem 16:9-Format Control Sleep/Wake up Timer Kindersicherung 2 Euro-AV-Anschlüsse, Frontanschlüsse Leistungsaufnahme im Standby-Betrieb: < 1 Watt



T 7022 C / T 7041 E

Spitzenmodelle mit TOP-Bildqualität und kraftvollem Stereo Sound - der T 7041 E hat sogar 100 Hertz Intelligent Mastering

Bild	70/66 cm FST-Bildröhre mit Black Matrix-Technologie Bildschärferegung T 7041 E: 100Hz Intelligent Mastering, digitales Standbild
Ton	40 Watt Stereo-Musikleistung, Raumklang-Effekt; T 7041 E: Zusätzlich Sound Control
Allgemeines	Multinorm: PAL/Secam/NTSC-AV 99 Programmspeicher + 3 AV Autoprogrammierung, automatische Senderkennung/Sortierung T 7041 E: auch manuelle Senderkennung/Sortierung TOP-Videotext T 7041 E: TOP-Videotext mit 488-Seitenspeicher und NextView Easy Dialog-Bediensystem 16:9-Format Control, Zoomfunktion Abschaltautomatik Sleep / Wake up Timer 2 Euro-AV-Anschlüsse, Frontanschlüsse T 7041 E: 3 Eur-AV-Anschlüsse, Frontanschlüsse



M 8522 C

Mit diesem gigantischen Bildschirm und 40 Watt Stereo Sound setzt Sie SABA richtig ins Bild

Bild	85/80 cm FST-Bildröhre mit Black Matrix-Technologie Black Expander, Bildschärferegelung
Ton	40 Watt Stereo-Musikleistung, Raumklang-Effekt, Sound Control
Allgemeines	Multinorm: PAL/Secam/NTSC 99 Programmspeicher + 3 AV Autoprogrammierung, automatische Senderkennung/Sortierung TOP-Videotext, Easy Dialog-Bediensystem 16:9-Format Control Sleep/Wake up Timer, Kindersicherung 2 Euro-AV-Anschlüsse, Frontanschlüsse Rack STTH 3350 ist auf Wunsch erhältlich



Super Großbild-TV

W 7022 E

Spitzenmodell im 16:9-Format mit exzellenter Bildqualität und kraftvollem Stereo Sound

Bild	16:9-Format, 70/66 cm Bildröhre mit Black Matrix-Technologie Black Expander, Bildschärferegelung
Ton	40 Watt Nicam Stereo-Musikleistung, Raumklang-Effekt, Sound Control
Allgemeines	Multinorm: PAL/Secam/NTSC 99 Programmspeicher + 2 AV Autoprogrammierung, automatische Senderkennung/Sortierung TOP-Videotext Easy Dialog-Bediensystem Cinerama-Zoom, 16:9-Format Control (WSS) Sleep/Wake up Timer Kindersicherung 2 Euro-AV-Anschlüsse, Frontanschlüsse

Dieses Gerät ist in Deutschland und Österreich nicht erhältlich



16:9-Home Cinema-TV

C 3610 C

Kinderleicht zu bedienen: die kompakte TV-Video-Kombination mit einer einzigen Fernbedienung für alle TV- und Videofunktionen

TV 37/34 cm Bildröhre mit Black Matrix-Technologie
Mehrnorm: PAL/Secam/Mesecam
5 Watt Mono-Musikleistung
Sleep/Wake up Timer

Video VHS, 2 Videoköpfe, NTSC Wiedergabe, Longplay
Endlos-Aufnahme und -Wiedergabe
Video Dialog System (On-Screen-Display)
ShowView, VPS/PDC-System, 4 Timer-Programme/1 Jahr
Digital Auto Tracking: garantiert die optimale Position des Videobandes an der Kopftrommel für beste Bild- und Tonqualität
Standbild, variabler Suchlauf (3-/5-/7-fach)
Automatisches Programmieren und Sortieren
Euro-AV-Anschluß, Cinch Audio-/Video-in, Kopfhörerbuchse
Dieses Gerät ist in Deutschland und Österreich nicht erhältlich



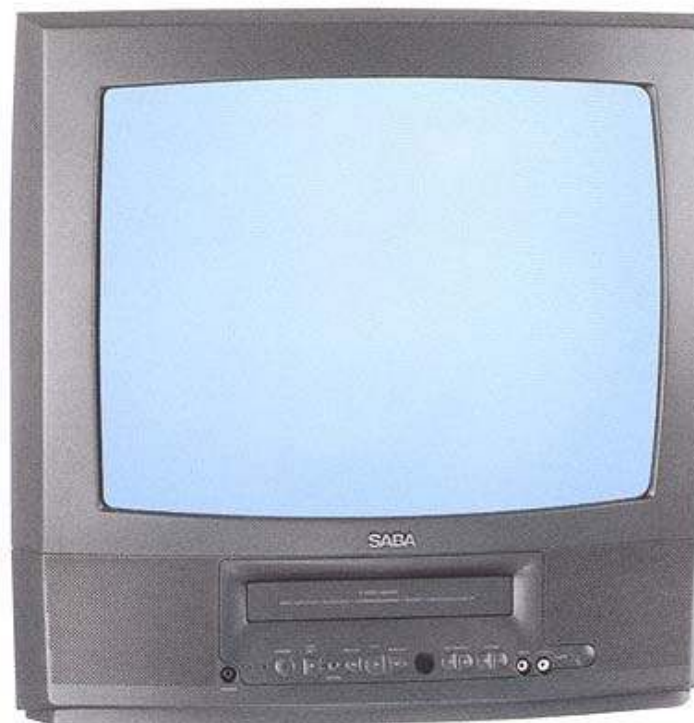
TV-Video-Kombination

C 5110 F

Die ideale Lösung für kleinere Räume: Kompakt-TV kombiniert mit einem vollausgestatteten Videorecorder

TV 51/48 cm Bildröhre mit Black Matrix-Technologie
Mehrnorm: PAL/Secam/Mesecam
6 Watt Mono-Musikleistung
99 Programmspeicherplätze
Sleep/Wake up Timer

Video VHS, 2 Videoköpfe, NTSC-Wiedergabe
Endlos-Aufnahme und -Wiedergabe
Video Dialog System (On-Screen-Display)
ShowView, VPS/PDC-System, 4 Timer-Programme/1 Jahr
Digital Auto Tracking
Standbild, variabler Suchlauf (3-/5-/7-fach)
Automatisches Programmieren und Sortieren
Euro-AV-Anschluß, Cinch Audio-/Video-in, Kopfhörerbuchse
Dieses Gerät ist in Deutschland und Österreich nicht erhältlich



TV-Video-Kombination



Zeit für mehr Freiheit

#02

SABA VIDEO

VIDEO

16:9-Bildformat-Erkennung

Anhand eines von den Sendern ausgestrahlten codierten Signals werden Sendungen im 16:9-Format erkannt und automatisch im richtigen Format aufgenommen bzw. abgespielt.

Auto Index / Intro Scan

Ohne langes Suchen sind die per Auto Index markierten Anfänge verschiedener Aufzeichnungen einer Cassette wiederzufinden. Beim Vorspulen der Cassette wird an diesen Positionen für wenige Sekunden in den Wiedergabe-Modus geschaltet. Zeit genug um festzustellen, ob es sich um die gesuchte Aufnahme handelt. Falls nicht, wird die Cassette bis zur nächsten Indexmarke weitergespult.

Autoprogrammierung

Wenn Sie Ihren neuen Videorecorder zum ersten Mal in Betrieb nehmen, sucht und speichert diese Funktion automatisch alle verfügbaren Sender. Sie müssen nur noch jedem Sender den entsprechenden Programmplatz Ihrer Wahl zuordnen.

Digital Auto Tracking

sorgt - v. a. bei Leih-Cassetten - für beste Bild- und Tonqualität, durch garantiert optimale Position des Videobandes in Ihrem SABA Videorecorder.

EasyVision

Die SABA EasyVision-Technologie, die wir mit neuer Software nochmals verbessern konnten, funktioniert im Prinzip ganz einfach: Um Qualitätsverluste bei der Signalübertragung so gering wie möglich zu halten, haben wir den Vorverstärker direkt in die Kopftrommel unserer Recorder eingebaut. Damit ist es uns gelungen, die Wiedergabequalität nochmals deutlich zu verbessern. Die Vorteile für Sie: Noch brillantere Bilder, noch besserer Klang.

Indexsystem

Mit dem Indexsystem markieren Sie bestimmte Bandpassagen, um anschließend schnell und problemlos auf die so ausgewählten Szenen zugreifen zu können.

Jog&Shuttle

Dieser bewegliche Bedienungsring an der Gerätefront läßt Sie gesuchte Bandstellen äußerst schnell und präzise ansteuern, bis hin zu jedem einzelnen Bild. Dies funktioniert sowohl vor- als auch rückwärts.

Longplay / Auto Longplay

Ihr SABA Videorecorder arbeitet vorausschauend und erkennt wie lange das Band noch reicht. Und wenn die Spieldauer des eingelegten Videobandes nicht genügt, schaltet er auf die Longplay-Funktion um. Das bedeutet: Das Band läuft während des Aufzeichnens mit halber Geschwindigkeit.

NTSC-Wiedergabe

Mit dieser Funktion können Videocassetten abgespielt und über PAL-Fernsehgeräte wiedergegeben werden, die mit dem in den USA oder Japan verwendeten NTSC-Fernsehstandard aufgezeichnet worden sind.

AUDIO

Tonaufnahme-Aussteuerung

Sie können die Aufnahme des HiFi-Tons automatisch oder auch manuell aussteuern, um so Aufnahmen mit höchster Dynamik zu erzielen.

TIMER

ShowView

Ist ein Service, den wir unseren Kunden gemeinsam mit TV-Sendern und Programmzeitschriften anbieten. In den Zeitschriften finden Sie Code-Nummern zu den verschiedenen TV-Sendungen. Wenn Sie diese Zahlenkombination eingeben, übersetzt Ihr Videorecorder dies in die aktuellen Daten des gewünschten Films (Start-/Stop-Zeit, Programmplatz) und die gewünschte Sendung ist programmiert.

VPS - PDC

Dieses Signal wird von den meisten Fernsehstationen gesendet. Es sorgt dafür, daß Ihr Videorecorder die Aufnahme genau zu Beginn der ausgewählten Sendung startet und beendet, auch wenn sich der ursprünglich angegebene Sendebeginn verzögert oder die Sendedauer überzogen wird.

EV 20

Videorecorder mit Longplay und hervorragendem Preis- / Leistungsverhältnis

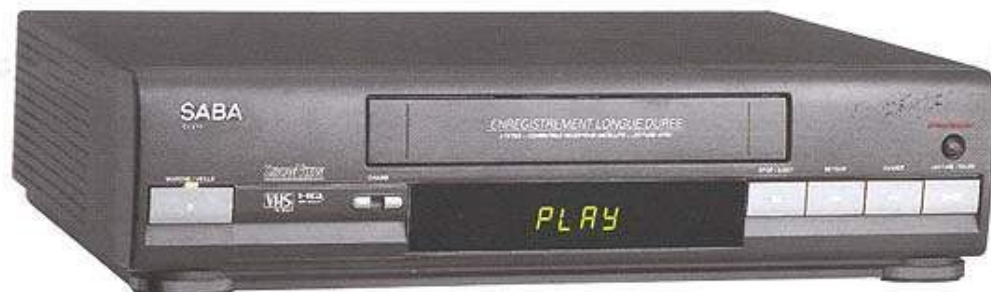
Video	2 Videoköpfe Easy Vision-Technologie Digital Auto Tracking Mehrnorm: PAL/Mesecam/NTSC-Video (Aufnahme und Wiedergabe) über PAL-TV Longplay Echtzeit-Bandzählwerk Commercial Scan (überbrückt Werbeblöcke in der Play-Funktion) Fernbedienung mit A/B-Code Leistungsaufnahme im Standby-Betrieb: < 4 Watt
Timer	VPS/PDC-System 4 Timer-Programme/1 Jahr AV-Timer
Anschlüsse	1 Euro-AV, Cinch Audio-out



EV 210

Mit ShowView für einfache und sichere Programmierung

Video	2 Videoköpfe Easy Vision-Technologie Digital Auto Tracking Mehrnorm: PAL/Mesecam/NTSC-Video (Wiedergabe) über PAL-TV Übersichtliches Fluorescent-Display 99 Programmspeicher, Autoprogrammierung Standbild (LP), variabler Bildsuchlauf Longplay Echtzeit-Bandzählwerk Auto Index, Indexsystem Multi-Komfort-Fernbedienung mit A/B-Code
Timer	ShowView-System mit VPS/PDC-Scanning 4 Timer-Programme/1 Jahr AV-Timer Auto Clock (TXT/UTC)
Anschlüsse	2 Euro-AV, Cinch in/out

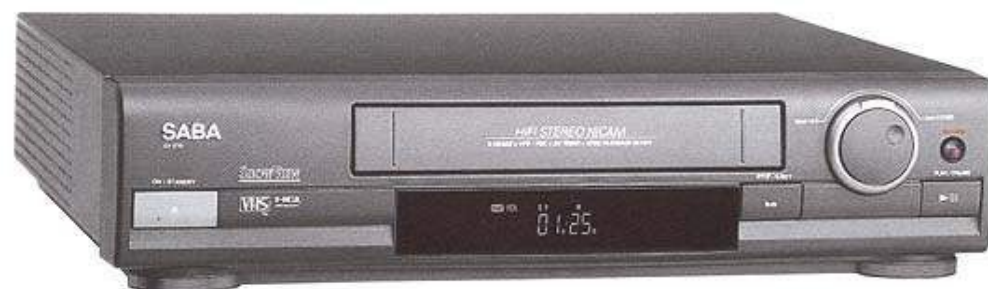


Videorecorder

EV 610

High-End HiFi-Stereo-Videorecorder mit Jog & Shuttle für noch komfortablere Bedienung. Und: das ShowView-System mit VPS/PDC sorgt dafür, daß Ihnen keine Aufnahme mehr entgeht

Video	4 Videoköpfe Easy Vision-Technologie Digital Auto Tracking Mehrnorm: PAL/Mesecam/NTSC-Video (HiFi-Wiedergabe) 16:9-Bildformat-Erkennung (Wiedergabe/Aufnahme) Jog & Shuttle an der Gerätefront Perfektes Standbild, Zeitlupe, Einzelbild-Fortschaltung, variabler Bildsuchlauf 99 Programmspeicher, Autoprogrammierung Echtzeit-/Restzeit-Bandzählwerk, Auto Index/Intro Scan, Indexsystem Instant Record Multi-Komfort-Fernbedienung mit A/B-Code Leistungsaufnahme im Standby-Betrieb: 3 Watt
Audio	2 Audioköpfe, HiFi-Stereo (20-20.000 Hz) HiFi-NTSC-Wiedergabe (über PAL-TV) Automatische/manuelle Ton-Aussteuerung
Timer	ShowView-System mit VPS/PDC-Scanning, Auto Longplay 8 Timer-Programme/1 Jahr AV-Timer Auto Clock (TXT/UTC)
Anschlüsse	2 Euro-AV, 2 Audio-/1 Video-Cinch-out



Videorecorder



Klingt einfach gut

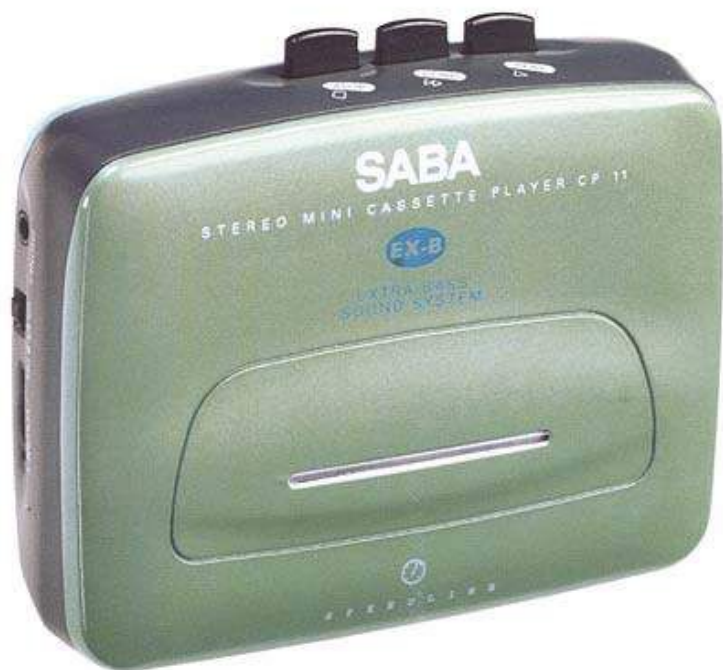
#03

SABA AUDIO

CP 11

Portabler Cassetten-Spieler mit Bass Booster für kraftvollen Stereo Sound

Auto-Stop
Schaltbarer Bass Booster
Stereo-Ohrhörer und abnehmbarer Gürtelclip im Lieferumfang
Netz- und Batteriebetrieb
Gewicht: 150 g



Portable Cassetten-Spieler

CDP 10 C

Genießen Sie Ihre Lieblings-CDs, wo auch immer Sie gerade sind

6-Bit D/A-Wandler, 4-fach Oversampling
Wiederhol- und Skip-Funktion
Schaltbarer Bass Booster
SPC (Sound Pressure Control)
Multifunktions-LC-Display
Netz- und Batteriebetrieb
Bis zu 10 Stunden Dauerbetrieb (mit 2 R6 / LR6 Batterien)
Stereo-Kopfhörer und externes Netzteil (3 V) im Lieferumfang
Gewicht: 254 g



Portable CD-Player

CR 134

Darauf ist immer Verlaß:

Das rundum schicke UKW-/MW-Uhrenradio läßt Sie nicht im Stich

24-Stunden-Display

Wecken mit Radio oder Signalton

Einschlaf-Automatik (1 - 59 Minuten)

Intervall-Nachweckautomatik (9 Minuten)

Gangreserve bei Stromausfall



CR 185

Mobiles UKW/MW-Uhrenradio mit Netzbetrieb in der Basisstation und Batteriebetrieb für unterwegs

Beleuchtetes 24-Stunden-Display

Wecken mit Radio oder Signalton

Intervall-Nachweckautomatik (9 Minuten)

Gangreserve bei Stromausfall

Netz- und Batteriebetrieb

Gewicht: 630 g

Dieses Gerät ist in Deutschland und Österreich nicht erhältlich.



RX 123 M

Kompaktes 2-Band-Radio, das man überallhin mitnehmen kann

UKW-/MW-Empfang
AFC (Automatic Frequency Control)
Teleskopantenne
Ohrhörer-Anschluß (3,5 mm)
Netz- und Batteriebetrieb
Gewicht: 745 g



RCR 317

Kompakt, vielseitig und leicht zu bedienen - mit Radio oder Cassette

UKW-/MW-Empfang
Mono-Radiorecorder mit einem Cassetten-Laufwerk
Automatische Aufnahme-Aussteuerung
Auto-Stop (Aufnahme/Wiedergabe)
Teleskopantenne
Ohrhörer-Anschluß (3,5 mm)
Netz- und Batteriebetrieb
Gewicht: 1,2 kg



RCR 568

Kompakter Radio-Cassetten-Recorder mit tollem Stereo Sound

UKW-Stereo-/MW-Empfang
Radiorecorder mit einem Cassetten-Laufwerk
Automatische Aufnahme-Aussteuerung
Auto-Stop (Aufnahme/Wiedergabe)
Teleskopantenne
Stereo-Ohrhörer-Anschluß (3,5 mm)
Netz- und Batteriebetrieb
Gewicht: 1,5 kg



Radio-Cassetten-Recorder

RCD 513 S

CD-Soundmaschine mit Cassetten-Teil und Bass Booster für satten Sound

Allgemeines UKW-Stereo-/MW-Empfang
UKW-Stereo-Anzeige
5 Watt Musikleistung (38 Watt PMPO)
Schaltbarer Bass Booster
Stereo-Ohrhörer-Anschluß (3,5 mm)
Netz- und Batteriebetrieb (integriertes Netzteil)
Gewicht: 3 kg

Cassetten-Teil 1 Cassetten-Laufwerk
One Touch Recording
Automatische Aufnahme-Aussteuerung
Auto-Stop (Aufnahme/Wiedergabe)
Soft Eject-Mechanik

CD 16-Bit D/A-Wandler / 4-fach Oversampling
22 Titel programmierbar
Wiederhol-Funktion



Radio-Cassetten-Recorder mit CD

RCD 450 S

Schiebe CD-Soundmaschine mit Doppel-Cassetten-Laufwerk und zuschaltbarem Bass Booster für satten Sound

Allgemeines	UKW-Stereo-/MW-Empfang Multi-Funktions-LC-Display 4 Watt Musikleistung (32 Watt PMPO) Schaltbarer Bass Booster Stereo-Ohrhörer-Anschluß (3,5 mm) Netz- und Batteriebetrieb (integriertes Netzteil) Gewicht: 3,5 kg
Cassettenteil	Doppel-Cassetten-Laufwerk One Touch Recording Auto-Stop (Aufnahme/Wiedergabe) Soft Eject-Mechanik
CD	16-Bit D/A-Wandler /4-fach Oversampling Wiederhol- und Such-Funktionen



Radio-Cassetten-Recorder mit CD

CS 4160

Komplettes HiFi-Mini-System mit 5-fach CD-Wechsler, Doppel-Cassetten-Laufwerk und Stereo-Radio

Allgemeines	UKW-Stereo-/MW-Empfang 6 Watt Musikleistung (50 Watt PMPO) Schaltbarer Bass Booster Infrarot-Fernbedienung Stereo-Kopfhörer-Anschluß (3,5 mm) 2-Wege-Bass Reflex-Lautsprecherboxen
Cassettenteil	Doppel-Cassetten-Laufwerk mit Continuous-Play Aufnahme vom Tuner oder CD-Player Auto-Stop (Aufnahme/Wiedergabe) Automatische Aufnahme-Aussteuerung
CD	5-fach CD-Wechsler Play & Load-System Wiederhol- und Such-Funktion CD-to-Tape-Dubbing



HiFi-Mini-System

	M 3615 FT	M 3610 G
Bildröhre		
Bildschirmdiagonale / sichtbar (cm)	37 / 34	37 / 34
Bildröhre / Black Matrix-Technologie	High Contrast / x	High Contrast / x
Chassis		
Chassis	TX807	TX807
100 Hz Intelligent Mastering	-	-
S-Video	x	x
Black Expander / Contrast Expander	- / -	- / -
Bildschärferegulierung	x	x
16:9-Format Control	-	-
CINERAMA Zoom / Digitales Standbild	- / -	- / -
Standard		
PAL / Secam	x / x	x / -
NTSC-Video: 3,58 / 4,43	x / x	x / x
PAL 60 Hz	x	x
Tonstandard	L, BG, I	BG
Ton		
Mono / Stereo	x / -	x / -
Nicam	-	-
Gesamt-Musikleistung (Watt)	3	3
Raumklang / Pseudo	- / -	- / -
Sound Control	-	-
Tuner		
Kabeltuner / Hyperband / UHF / VHF	x / x / x / x	x / x / x / x
Programmspeicherplätze + AV / Autoprogrammierung	99 + 1 AV / x	99 + 1 AV / x
Spannungssynthese / PLL-Frequenzsynthese	x / -	x / -
Feinabstimmung	x	x
Bedienung		
Sleep / Wake up Timer / Abschaltautomatik	x / - / x	x / - / x
Kindersicherung	x	x
Easy Dialog-System / Symbole	- / x	- / x
Anzahl Menüsprachen	-	-
Voreinstellungen / Programm-Anzeige	x / x	x / x
Videotext / Level / Seitenspeicher	x / 1,5 / 4	- / - / -
Fernbedienung		
Typ	TC 100	TC 100
Anschlüsse: vorn o. seitlich		
Antenne / Teleskop-Antenne	x / x	x / x
Ohrhörer 3,5 mm	x	x
Audio-Cinch-in / Video-Cinch-in / S-Video-in	1 / 1 / -	1 / 1 / -
Anschlüsse: rückseitig		
Euro-AV-Anschlüsse: AV1 / AV2 / AV3	x / - / -	x / - / -
Allgemeines		
Netzspannung (+/- 10%)	220 - 240 V	220 - 240 V
Leistungsaufnahme (Watt): Betrieb / Standby	40 / 4	40 / 4
Geräteabmessungen: B / H / T (cm)	37,5 / 35,5 / 37	37,5 / 35,5 / 37
Gewicht (kg)	10	10
Zubehör		
Rack auf Wunsch erhältlich	-	-

Legende: x = vorhanden, - = nicht vorhanden

	M 5115 GT	M 5110 G	M 5515 GT
Bildröhre			
Bildschirmdiagonale / sichtbar (cm)	51 / 48	51 / 48	55 / 51
Bildröhre / Black Matrix-Technologie	High Contrast / x	High Contrast / x	FST / x
Chassis			
Chassis	TX807	TX807	TX807
100 Hz Intelligent Mastering	-	-	-
S-Video	x	x	x
Black Expander / Contrast Expander	- / -	- / -	- / -
Bildschärferegulierung	x	x	x
16:9-Format Control	-	-	-
CINERAMA Zoom / Digitales Standbild	- / -	- / -	- / -
Standard			
PAL / Secam	x / -	x / -	x / -
NTSC-Video: 3,58 / 4,43	x / x	x / x	x / x
PAL 60 Hz	x	x	x
Tonstandard	BG	BG	BG
Ton			
Mono / Stereo	x / -	x / -	x / -
Nicam	-	-	-
Gesamt-Musikleistung (Watt)	10	10	10
Raumklang / Pseudo	- / -	- / -	- / -
Sound Control	-	-	-
Tuner			
Kabeltuner / Hyperband / UHF / VHF	x / x / x / x	x / x / x / x	x / x / x / x
Programmspeicherplätze + AV / Autoprogrammierung	99 + 1 AV / x	99 + 1 AV / x	99 + 1 AV / x
Spannungssynthese / PLL-Frequenzsynthese	x / -	x / -	- / x
Feinabstimmung	x	x	x
Bedienung			
Sleep / Wake up Timer / Abschaltautomatik	x / - / x	x / - / x	x / - / x
Kindersicherung	x	x	x
Easy Dialog-System / Symbole	- / x	- / x	- / x
Anzahl Menüsprachen	-	-	-
Voreinstellungen / Programm-Anzeige	x / x	x / x	x / x
Videotext / Level / Seitenspeicher	x / 1,5 / 4	-	x / 1,5 / 4
Fernbedienung			
Typ	TC 100	TC 100	TC 100
Anschlüsse: vorn o. seitlich			
Antenne / Teleskop-Antenne	x / -	x / -	x / -
Ohrhörer 3,5 mm	x	x	x
Audio-Cinch-in / Video-Cinch-in / S-Video-in	1 / 1 / -	1 / 1 / -	1 / 1 / -
Anschlüsse: rückseitig			
Euro-AV-Anschlüsse: AV1 / AV2 / AV3	x / - / -	x / - / -	x / - / -
Allgemeines			
Netzspannung (+/- 10%)	220 - 240 V	220 - 240 V	220 - 240 V
Leistungsaufnahme (Watt): Betrieb / Standby	55 / 4	55 / 4	55 / 4
Geräteabmessungen: B / H / T (cm)	50 / 47 / 45,5	50 / 47 / 45,5	50 / 46,5 / 48
Gewicht (kg)	16	16	20
Zubehör			
Rack auf Wunsch erhältlich	-	-	-

	M 5518 C	M 7022 C
Bildröhre		
Bildschirmdiagonale / sichtbar (cm)	55 / 51	70 / 66
Bildröhre / Black Matrix-Technologie	FST / x	FST / x
Chassis		
Chassis	ICC17	ICC17
100 Hz Intelligent Mastering	-	-
S-Video	x	x
Black Expander / Contrast Expander	x / -	x / -
Bildscharferegung	x	x
16:9-Format Control	x	x
CINERAMA Zoom / Digitales Standbild	- / -	- / -
Standard		
PAL / Secam	x / x	x / x
NTSC-Video: 3,58 / 4,43	x / x	x / x
PAL 60 Hz	x	x
Tonstandard	BGH, DK, L	BGH, DK, L
Ton		
Mono / Stereo	x / x	x / x
Nicam	-	-
Gesamt-Musikleistung (Watt)	20	40
Raumklang / Pseudo	x / x	x / x
Sound Control	x	x
Tuner		
Kabelluner / Hyperband / UHF / VHF	x / x / x / x	x / x / x / x
Programmspeicherplätze + AV / Autoprogrammierung	99 + 2 AV / x	99 + 3 AV / x
Spannungssynthese / PLL-Frequenzsynthese	- / x	- / x
Feinabstimmung	x	x
Bedienung		
Sleep / Wake up Timer / Abschaltautomatik	x / x / x	x / x / x
Kindersicherung	x	x
Easy Dialog-System / Symbole	x / -	x / -
Anzahl Menüsprachen	14	14
Voreinstellungen / Programm-Anzeige	x (persönlich) / x	x (persönlich) / x
Videotext / Level / Seitenspeicher	x / 1,5 / 6	x / 1,5 / 6
Fernbedienung		
Typ	TC 100	TC 100
Anschlüsse: vorn o. seitlich		
Antenne / Teleskop-Antenne	x / -	x / -
Ohrhörer 3,5 mm	x	x
Audio-Cinch-in / Video-Cinch-in / S-Video-in	- / - / -	2 / 1 / 1
Anschlüsse: rückseitig		
Euro-AV-Anschlüsse: AV1 / AV2 / AV3	x / x / -	x / x / -
Allgemeines		
Netzspannung (+/- 10%)	220 - 240 V	220 - 240 V
Leistungsaufnahme (Watt) Betrieb / Standby	60 / 2,5	90 / < 1
Geräteabmessungen: B / H / T (cm)	50 / 46,5 / 47	64 / 58 / 46
Gewicht (kg)	20	33
Zubehör		
Rack auf Wunsch erhältlich	-	ST 7040 SB

Legende: x = vorhanden, - = nicht vorhanden

	T 7041 E	T 7022 C	M 8522 C
Bildröhre			
Bildschirmdiagonale / sichtbar (cm)	70 / 66	70 / 66	85 / 80
Bildröhre / Black Matrix-Technologie	FST / x	FST / x	FST / x
Chassis			
Chassis	ICC19	ICC17	ICC17
100 Hz Intelligent Mastering	x	-	-
S-Video	x	x	x
Black Expander / Contrast Expander	x / x	x / -	x / -
Bildscharferegung	x	x	x
16:9-Format Control	x	x	x
CINERAMA Zoom / Digitales Standbild	- / x	- / -	- / -
Standard			
PAL / Secam	x / x	x / x	x / x
NTSC-Video: 3,58 / 4,43	x / x	x / x	x / x
PAL 60 Hz	x	x	x
Tonstandard	L, BG, I, DK	BGH, DK, L	BGH, DK, L
Ton			
Mono / Stereo	x / x	x / x	x / x
Nicam	x	-	-
Gesamt-Musikleistung (Watt)	40	40	40
Raumklang / Pseudo	x / x	x / x	x / x
Sound Control	x	x	x
Tuner			
Kabelluner / Hyperband / UHF / VHF	x / x / x / x	x / x / x / x	x / x / x / x
Programmspeicherplätze + AV / Autoprogrammierung	99 + 3 AV / x	99 + 3 AV / x	99 + 3 AV / x
Spannungssynthese / PLL-Frequenzsynthese	- / x	- / x	- / x
Feinabstimmung	x	x	x
Bedienung			
Sleep / Wake up Timer / Abschaltautomatik	x / x / x	x / x / x	x / x / x
Kindersicherung	x	x	x
Easy Dialog-System / Symbole	x / -	x / -	x / -
Anzahl Menüsprachen	10	14	14
Voreinstellungen / Programm-Anzeige	x (persönlich) / x	x (persönlich) / x	x (persönlich) / x
Videotext / Level / Seitenspeicher	x / 1,5 / 488	x / 1,5 / 6	x / 1,5 / 6
Fernbedienung			
Typ	TC 100	TC 100	TC 100
Anschlüsse: vorn o. seitlich			
Antenne / Teleskop-Antenne	x / -	x / -	x / -
Ohrhörer 3,5 mm	x	x	x
Audio-Cinch-in / Video-Cinch-in / S-Video-in	2 / 1 / 1	2 / 1 / 1	2 / 1 / 1
Anschlüsse: rückseitig			
Euro-AV-Anschlüsse: AV1 / AV2 / AV3	x / x / x	x / x / -	x / x / -
Allgemeines			
Netzspannung (+/- 10%)	220 - 240 V	220 - 240 V	220 - 240 V
Leistungsaufnahme (Watt) Betrieb / Standby	130 / 6	90 < 1	110 < 1
Geräteabmessungen: B / H / T (cm)	75,5 / 56 / 46,5	75,5 / 56 / 46,5	76 / 67,5 / 53,5
Gewicht (kg)	36	36	55
Zubehör			
Rack auf Wunsch erhältlich	ST 7040 SB	ST 7040 SB	STTH 3350

Technik / System	EV 20	EV 210	EV 610
Videosystem	VHS	VHS	VHS
PAL / Secam / Mesecam	x / - / x	x / - / x	x / - / x
Tonstandards	BG/DK	BG/DK	BG/DK
NTSC-Wiedergabe über PAL-TV: Mono / HiFi Stereo	x / -	x / -	- / x
NTSC-Aufnahme in HiFi	x	-	-
Köpfe: Video / Audio	2 / -	2 / -	4 / 2
Endlos-Wiedergabe / -Aufnahme	x / -	x / x	x / x
Auto Clock	-	autom + manuell	autom. + manuell
Bild			
Super Standbild / Super Zeitlupe	- / -	- / -	x / x
Digital Auto Tracking	x	x	x
16:9-Bildformaterkennung: Wiedergabe / Aufnahme	- / -	- / -	autom. / autom + manuell
Ton			
Mono / HiFi-Stereo / Nicam	x / - / -	x / - / -	- / x / x
Manuelle / Autom. Tonaufnahme-Aussteuerung	- / x	- / x	x / x
Aussteuerungsanzeige (Videoreorder Display / Bildschirm-Display)	- / -	- / -	- / x
Bildschirmenü			
Easy Dialog System	x	x	x
Fernbedienung			
Typ	RC 6X03 FE	RC 8X02 NX	RC 8X03 NX
Installation			
Auto-Modulator	-	x	x
Autoprogrammierung der TV-Kanäle	-	x	x
Auto-Sortierung / Sendererkennung	- / -	x / -	x / x
Programmspeicherplätze	49	99	99
Timer-Aufnahmen			
ShowView	-	x	x
VPS / PDC	x / x	x / x	x / x
Tägliche / wöchentliche Aufnahme	x / x	x / x	x / x
Timer Aufnahmen	4 / 1 jahr	4 / 1 jahr	8 / 1 jahr
Longplay / Auto Longplay	x / -	x / -	x / x
Bandzugriff			
High Speed-Rücklauf (Umspulzeit 105 Sek. für E180)	210 Sek.	130 Sek.	105 Sek.
Variabler Bildsuchlauf	x	x	x
Echtzeit- / Restzeit-Zählwerk	x / -	x / -	x / x
Indexsystem: markieren / löschen / suchen	- / - / -	autom. / - / x	autom. + manuell / x / x
Edit-Funktionen			
Assemble-Schnitt / Auto Sequence Memory	x / -	x / -	x / -
Jog&Shuttle	-	-	x
Rückseitige Anschlüsse			
Video-Cinch-in / -out	x / x	- / -	- / x
Audio-Cinch-in / -out	2 / 2	- / -	1 / 2
Euro-AV-Anschlüsse	1	2	2
Allgemeines			
Leistungsaufnahme (Watt): Betrieb / Standby	14 / 4	16 / 4	22 / 3
Abmessungen: B / H / T (mm)	350 / 90 / 275	393 / 94 / 278	393 / 90 / 308

Legende: x = vorhanden, - = nicht vorhanden

Videorecorder

Design und Konzept:
Sébastien Dragon © Tim Thom

Koordination:
Valérie Roques

Fotografie:
Antoine Legrand, Thomas Duval, Thierry Laroche

Produktion:
Dupont Photogravure

SABA ist ständig um Produktverbesserungen und entwicklungen bemüht. Wir behalten uns daher vor, technische Änderungen ohne vorherige Ankündigung durchzuführen. Stand Juni 1999.

"ShowView" ist eingetragene Marke der Gemstar Development Corporation.

"Dolby" ist eingetragene Marke der Dolby Laboratories Licensing Corporation.

Wir möchten Sie darauf hinweisen, daß SABA-Produkte in sehr vielen Ländern verkauft werden. Deshalb ist es möglich, daß bestimmte Modelle entweder vorübergehend oder ständig in Ihrem Land nicht erhältlich sind.

Technische Änderungen, Irrtümer, Druckfehler und Liefermöglichkeiten vorbehalten.

Deutschland & Österreich:
THOMSON Consumer Electronics Sales GmbH
Karl-Wiechert-Allee 74
D-30625 Hannover

Internet: www.thomson.de

