

SABA

Personal Electronics



.....TV.....VIDEO.....AUDIO.....1994.....

Intensiver sehen, hören, erleben: SABA Personal Electronics

Color TV

Schärfen Sie Ihre Sinne und lassen Sie sich ein auf eine neue Qualität des Erlebens! Intensiver sehen, hören, fühlen – mit den Personal Electronics TV/Video/Audio von SABA. Frei nach dem Motto: Mehr Spaß, mehr Ästhetik, mehr „Sinnlichkeit“.

Das beginnt schon beim Äußeren: Das neue, runde Soft-Design – ein Genuß fürs Auge. Ganz auf individuelle Bedürfnisse zugeschnitten: Das Innenleben von den Features bis zu den Feinheiten des Bedienkomforts. Wonach steht Ihnen der Sinn? Nach einem 16:9-Superbild und Raumklang wie im Kino? Nach tragbarem TV- und flexiblem Musikgenuß? Nach vorprogrammierter Video-Kurzweil oder trickreichen Eigenaufnahmen?

Sie haben es in der Hand: Tasten Sie sich heran an die SABA Personal Electronics '94. Und wählen Sie aus, was Ihrem persönlichen Lebensgefühl am nächsten kommt!

Always your best time.
SABA TIME.



Tischgeräte	Seite
SABA SV 81 D / Stereo	8
SABA T 7262 / Stereo	14
SABA T 7261 / Stereo	
SABA T 7056 / Stereo	10
SABA T 7048 / Stereo	16
SABA T 7007 VT / Stereo	
SABA T 6356 / Stereo	10
SABA T 6348 / Stereo	16
Monitor-Design:	
SABA M 7030 VT / Stereo	
SABA M 6330 VT / Stereo	
SABA M 5530 VT / Stereo	
SABA M 5528 / Stereo	18
SABA M 5507 VT	
SABA M 5109 VT	20
SABA M 5106	
Portables	
SABA 4507 VT	22
SABA M 4209 VT	
SABA M 4209	
SABA M 4007	24
SABA M 3710	26
SABA M 3704	
SABA M 2504	
SABA TV-Journey 4	24

ren,
s '94!

SABA: Sinn für die Umwelt.

SABA stellt sich den Herausforderungen des Umweltschutzes. Folgende Maßnahmen zur Schonung der Umwelt wurden bereits realisiert:

Produktion: FCKW-freie Fertigungsabläufe. Bauteile und Bildröhren ohne Cadmium, Blei und Quecksilber. Umweltfreundliche Hydrolacke.

Verpackung: Wasserlösliche Farben. Zuverlässige Entsorgung.

Kataloge + Bedienungsanleitungen: 100 % Recycling-Papier oder chlorfrei gebleicht. Druckfarben ohne toxische Substanzen und Schwermetalle.

Video



Camcorder: Seite

SABA VM 6946 34
SABA CM 6

Videorecorder: Seite

SABA VR 6867 ShowView 36
SABA VR 6849 ShowView
SABA VR 6829 ShowView

SABA VR 6828 38
SABA VR 6838
SABA VR 6848

SABA VR 6880 / S-VHS 40



Audio



Home Audio: Seite

SABA MCS 1503 CD 46
SABA MCS 1500 CD

SABA CS 2870 CD 48

SABA CS 3572 CD 50
SABA CS 2770 CD



Portable Radio-recorder mit CD: Seite

SABA RCD 601 54
SABA RCD 501
SABA RCD 500



Portable Radiorecorder: Seite

SABA RCR 576 56
SABA RCR 562
SABA RCR 310



Compact Sound: Seite

SABA MCD 1 52
SABA RP 67 58
SABA CP 26



Portable Radios: Seite

SABA RX 121 62
SABA RX 125
SABA RX 126
SABA RX 160 PLL



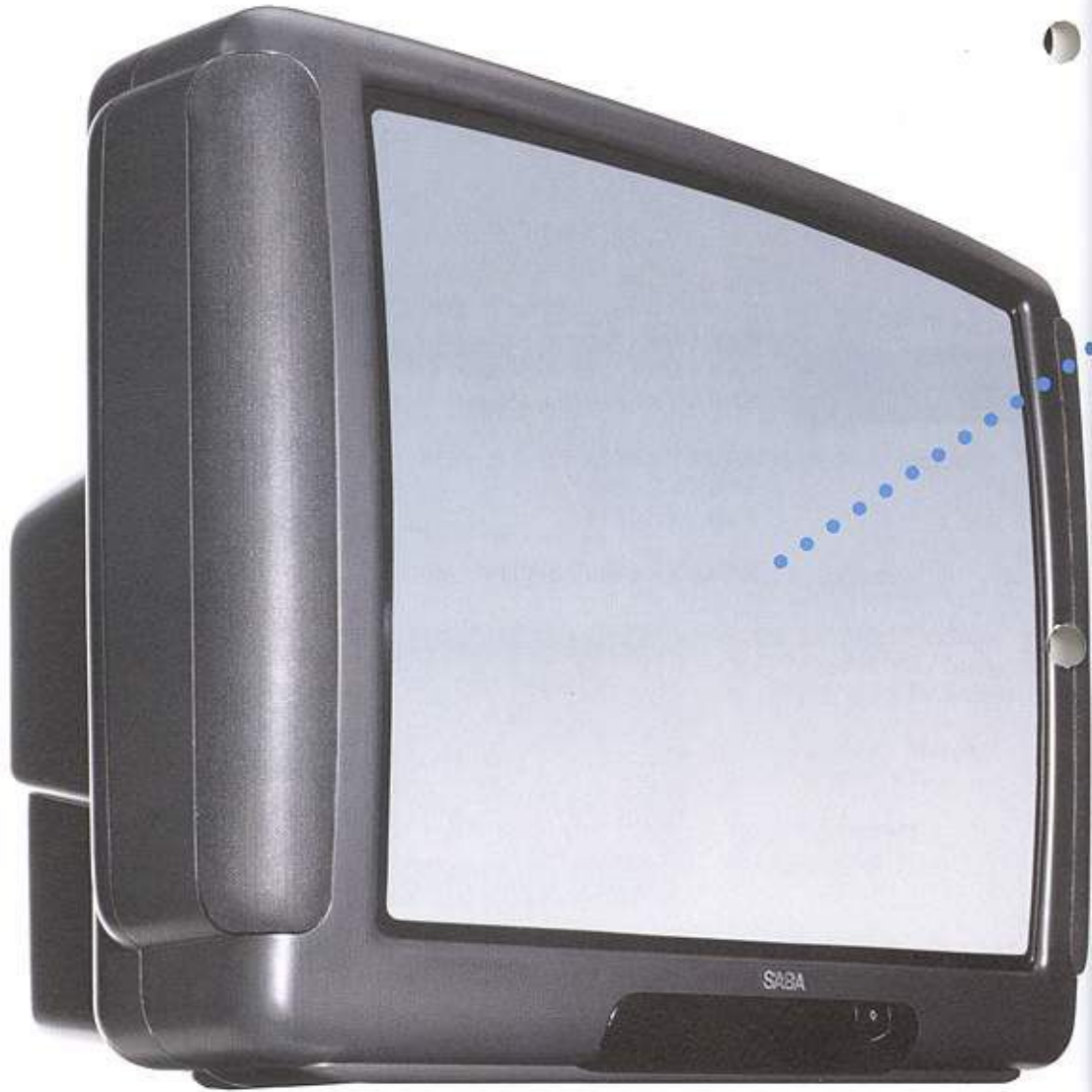
Uhrenradios: Seite

SABA CR 170 60
SABA CR 170 Quarz

SABA

Personal Electronics

C O L O R - T V



Sinn für traumhaft



Zeit für Emotionen: mit den fantastischen Color-TVs von SABA. Jetzt tasten sie sich noch näher heran an die Live-Qualität: Spezial-Effekte wie im Kino. Bild und Ton unglaublich real. Ein einzigartiges Erlebnis für die Sinne! Wer es tragbar mag: Die SABA Portables in allen Größen sind Personal Electronics vom Feinsten. So mobil war perfekte Unterhaltung bei SABA noch nie! Und dann das wunderbare, neue Soft-Design: so weich, so rundum ästhetisch. Intensiver sehen, hören, fühlen – erleben Sie die neue SABA TV-Welt '94!

Time for emotions.

SABA TIME.

Bilder.

SABA
Personal Electronics

16:9-Format

Im Gegensatz zum bisherigen 4:3-Seitenverhältnis bei Bildröhren bietet das neue Bildformat ein erheblich breiteres Bild. Man schaut nicht mehr „durchs Fenster“ sondern „aus dem Fenster“ und kann heute schon Cinemascope-Filme ohne schwarzen Balken vollformatig empfangen.



Abschaltautomatik

Nach Sendeschluß schaltet sich das TV-Gerät automatisch ab („Sleep-Timer“).

Antireflex

Bildröhrenbeschichtung, die Lichtspiegelungen auf ein Minimum reduziert. Auch bei Tageslicht und aus seitlicher Sicht haben Sie ein weitgehend spiegel-freies Bild.

BLACK MATRIX

Superscharfe Konturen und stärkere Kontraste durch eine mikrofeine, licht-absorbierende Matrix zwischen den Phosphorstreifen.

BLACK PLANAR (BP)

Flache, dunkelgefärbte Bildröhre mit tiefscharfem, kontrastreichem Bild durch BLACK MATRIX.

**BLACK
PLANAR**

BLACK KING PLANAR (BKP)

Die neue, cadmiumfreie Super-Bildröhre von SABA. Mit besonders exakter Farbwiedergabe durch die neuentwickelte Invar-Maske. Bestechend scharfe Bilder und Spitzen-Kontrastwerte werden durch ihre dunkle Einfärbung und Antireflex-Beschichtung in Verbindung mit BLACK MATRIX erzielt. Extrem flach bietet diese Top-Bildröhre aus jedem Blickwinkel ein einmalig verzerrungsfreies Bild.

BLACK KING PLANAR

Contour-Booster

Elektronische Schaltung für besonders kontrastreiche Bildwiedergabe.

CTI-Plus/PSI

(Color Transition/Picture Signal Improvement) Schaltungen für konturen-scharfe Übergänge und hervorragende Bildscharfe sowie für eine besonders kontrastreiche Bildwiedergabe.

Directory/ Programmübersicht

Auf einen kurzen Tastendruck (Programm-Menü-Taste GELB) erscheint eine Übersicht über die Belegung der bis zu 99 Programmplätze (plus bis zu 4 AV-Plätze).

Euro-AV (SCART)

Universal-Buchse für Videorecorder, sämtliche Super-Videosysteme, Home-Computer, SAT-Receiver und alle neuen Medien.

Fast Access

SABA-Videotext-System für noch schnellere Seitenwahl durch komfortables „Blättern“.

Format Control

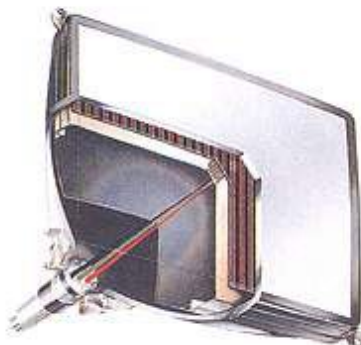
Ein neues Feature, das immer wichtiger wird. Wahlmöglichkeit zwischen 4:3 und 16:9 Empfang. Damit können Sie Sendungen im 16:9-Format der Zukunft schon heute unverzerrt empfangen. Bei vielen SABA-TVs bereits möglich.

Hyperband

Erweiterter Sonderbereich eines Kabel-tuners, der es ermöglicht, noch mehr Kabelprogramme zu empfangen und zu speichern.

Invar-Maske

Neues SABA-Feature für eine noch exaktere Farbwiedergabe. Durch die Spezial-Lochmaske aus hitzefestem Metall (Invar) treffen die Elektronenstrahlen auf die Bildröhre: eine maximale Farbbrillanz.



harf hinsehen: SABA TV!

Kindersicherung

Elektronische TV-Verriegelung. Der TV läßt sich nur noch per Fernbedienung, nicht mehr am Gerät einschalten.

Multinorm

Die unterschiedlichen Fernsehnormen (PAL/SECAM/NTSC: B, G, I, L, DKK'M) variieren in ihren Abständen von Bild- und Tonträgern. Fast alle SABA-TVs sind auf Mehrnormen-Empfang vorbereitet oder in verschiedenen Kombinationen damit ausgerüstet.

PIP

(Picture in Picture) Bild-im-Bild-Funktion – bei SABA mit eingebautem Extra-Tuner. Zusätzlich zum normalen Bild kann ein kleineres bewegtes Bild eines anderen Programmes oder einer Videoquelle (AV) eingeblendet werden. Außerdem können Sie über 3 eingeblendete Zusatzbilder (abwechselnd 1 bewegtes und 3 Standbilder) alle gespeicherten Programme durchlaufen lassen (Scan-Funktion).



POP

(Picture outside Picture) identisch mit PIP, nur daß bei dieser Funktion des SABAVISION 16:9-TVs das bzw. die zusätzlichen Bilder rechts neben dem Hauptbild eingeblendet werden, so daß nichts vom großen Bild verdeckt wird. Das Hauptbild muß sich dazu im 4:3-Standardformat befinden.



PRO LOGIC

Das dreidimensionale Klangerlebnis wie im Kino – nun bei SABA! Neues Ton-Verfahren für den absoluten Raumklang durch zusätzliche rückwärtige Tonkanäle. In den meisten Stereo-Produktionen (z. B. Premiere, Videos) sind die beiden zusätzlichen Tonkanäle verschlüsselt aufgenommen.



Sleep Timer

Option für ein zeitlich programmierbares, automatisches Ausschalten des Gerätes.



S-Connector

Frontbuchse zum schnellen und bequemen Anschluß einer S-Videomovie (S-VHS oder 8 mm).

Subwoofer

Zusätzlicher Tieftonlautsprecher, der eine besonders volle Baßwiedergabe bewirkt.

TDS Tele-Dialog-System

Das superbequeme, aktuelle Fernbedienkonzept von SABA.



TOP-Text

Eine Weiterentwicklung des informativen Videotext-Service, nur nutzbar mit einem speziellen Decoder. Die Seiten sind über die farbigen Tasten auf der TDS-Fernbedienung und ihnen zugeordnete Farbfelder auf der Videotext-Einstiegseite besonders schnell und bequem anwählbar.

VISTASCOPE

Die extrem flache, entspiegelte SABA-Bildröhre im 16:9-Format. Hundertprozentig digitale Signalübertragung und Kammerfiltertechnik (ADTV) garantieren ein absolut scharfes, farbbrillantes und kontrastreiches Bild. S-VHS-wiedergabefähig!

Zweiton-Empfang

Zweisprachige Sendungen können von Stereogeräten wahlweise im Original oder in der synchronisierten Fassung empfangen werden.

SABA

Personal Electronics

Eine neue Art des Erlebens. Der neue SABAVISION SV 81 D im Hollywood-Format. Mit PRO LOGIC-Technik ist sein Klang absolut kinoreif! Dieses hochklassige Tonverfahren sorgt durch zusätzliche rückwärtige Tonkanäle für realistischen Raumklang. Dolby-gesichert. So donnert z. B. ein auf Sie zufliegender Hubschrauber wie „live“ über Ihren Kopf hinweg.



Auch sonst ist alles fantastisch anders beim SABAVISION im edlen Collection Line-Design. Das Format: per Zoom-Funktion wahlweise 4 : 3 oder 16 : 9 (Cinemascope). Die Bildschärfe: unübertroffene, digitale ADTV-Qualität mit einer extrem klaren Farbwiedergabe durch die neu entwickelte Invarmaske. Der Bedienkomfort: TDS mit Extra-Zoomtasten und 5 Sprachen zur Wahl. Erleben Sie das neue dreidimensionale Klang-erlebnis im Cinemascope-Format – nur bei SABA!



SABAVISION SV 81 D

Kinoreif: Ein multi-sinnliches Erlebnis.



81 cm, 16:9 VISTASCOPE-Farbbildröhre im Full Square Design (sichtbares Bild 76 cm). Invar-Bildröhrenmaske für klare und saubere Farben, Multinormempfang PAL/Secam BG, Secam Frankreich, OIRT-Ton, England-Ton, NTSC HF und Video, Hyperbandtuner (8 MHz), 99 Programmplätze mit Programmübersicht, SABA TELE-DIALOG-SYSTEM, Super PAL für exakte Farbwiedergabe und höchste Bildschärfe, S-VHS-Wiedergabemöglichkeit, 2 x 40 Watt Musikleistung, Surround Sound, Graphic Equalizer, Dolby ProLogic Surround Sound Decoder integriert, 3 Euro-AV-Buchsen, frontseitige Eingänge für Video und Audio, S-Connector, Möglichkeit von Bild-in-Bild (PIP) und Bild-außerhalb-Bild (POP), Zoomfunktion, TOP-Videotext mit 4 Seitenspeicher.
Ausführung: schwarzbraunmetallisch.
Maße: 78 x 55 x 54 cm (B x H x T).



*Erstmals bei SABA:
PRO LOGIC: Tonver-
fahren für kinoreifen
3-D-Klang. Über
zusätzliche Boxen
(nicht im Lieferumfang)
erleben Sie Raumklang
wie im Kino!*

SABA VSR 900

2 Ablagefächer für Videorecorder und
-zubehör, SAT-Receiver, Cassetten etc.
Ausführung: schwarz.
Maße: 62,5 x 50,3 x 40 cm (B x H x T).

Die Zukunft in den schönsten Farben.



SABA T 6356 S

63 cm BLACK PLANAR-Bildröhre mit Antireflex, BLACK MATRIX und Invar-Bildröhrenmaske für klare und saubere Farbwiedergabe (sichtbares Bild 59 cm). Mehrnormenempfang: PAL/Secam B/G, OIRT-Ton, Hyperband-Kabeltuner (8 MHz), 60 Programmplätze, Programm-Übersicht, ausgelegt für S-VHS-Wiedergabe, SABA TELE-DIALOG-SYSTEM, TOP-Videotext, 2 Euro-AV-Anschlüsse, Kopfhörer-Buchse, frontseitige Eingänge für Video und Audio, S-Connector, 2 x 20 Watt Musikleistung, 4 Lautsprecher, Surround Sound, programmierbarer Abschalttimer, Kindersicherung, Kopfhörerlautstärke getrennt regelbar, 16:9 Formatumschaltung, Ausführung schwarzmetall.

Maße: 66 x 49 x 43,5 cm (B x H x T).

Schon das edle CollectionLine-Design läßt ahnen, was für ein exklusiver TV-Genuß vor Ihnen liegt. BLACK PLANAR-Bildröhre mit Antireflex und neuentwickelter Invarmaske spiegelt nichts vor, sondern bringt die einzelnen Farbsignale noch genauer auf den Punkt – brillant! Erfreulich auch der satte Surround Sound. Und dank des einfachen,

anpassungsfähigen

SABA TELE-DIALOG-SYSTEMS, S-VHS-Wie-

dergabemöglichkeit und 16:9-Formatumschaltung können Sie ganz gelassen einer schönen

TV-Zukunft entgegensehen.



**BLACK
PLANAR**



SABA T 7056 S

70 cm BLACK PLANAR-Bildröhre mit Antireflex, BLACK MATRIX und Invar-Bildröhrenmaske für klare und saubere Farbwiedergabe (sichtbares Bild 66 cm). Mehrnormenempfang: PAL/Secam B/G, OIRT-Ton, Hyperband-Kabeltuner (8 MHz), 60 Programmplätze, Programm-Übersicht, ausgelegt für S-VHS-Wiedergabe, SABA TELE-DIALOG-SYSTEM, TOP-Videotext, 2 Euro-AV-Anschlüsse, Kopfhörer-Buchse, frontseitige Eingänge für Video und Audio, S-Connector, 2 x 20 Watt Musikleistung, 4 Lautsprecher, Surround Sound, programmierbarer Abschalttimer, Kindersicherung, Kopfhörerlautstärke getrennt regelbar, 16:9 Formatumschaltung. Ausführung schwarzmetall.

Maße: 72 x 53 x 46,5 cm (B x H x T).

SABA
Personal Electronics





SABA M 5530 VT

55 cm PLANAR-Bildröhre, 90° Ablenktechnik, (sichtbares Bild 51 cm), Mehrnormenempfang: PAL/Secam B/G, OIRT-Ton, Hyperband-Kabeltuner (8 MHz), 60 Programmplätze, Programmplatz-Übersicht, ausgelegt für S-VHS-Wiedergabe, SABA TELE-DIALOG-SYSTEM, TOP-Videotext, 2 Euro-AV-Anschlüsse, Anschlüsse für Surround Sound-Boxen, Kopfhörer, frontseitige Eingänge für Video und Audio, S-Connector, 2 x 20 Watt Musikleistung, 4 Lautsprecher, Surround Sound, Programmierbarer Abschalttimer, Kindersicherung, Kopfhörerlautstärke getrennt regelbar, 16:9 Formatuschaltung.

Ausführung: schwarzbraunmetallisch
Maße: 50 x 46 x 48 cm (B x H x T)



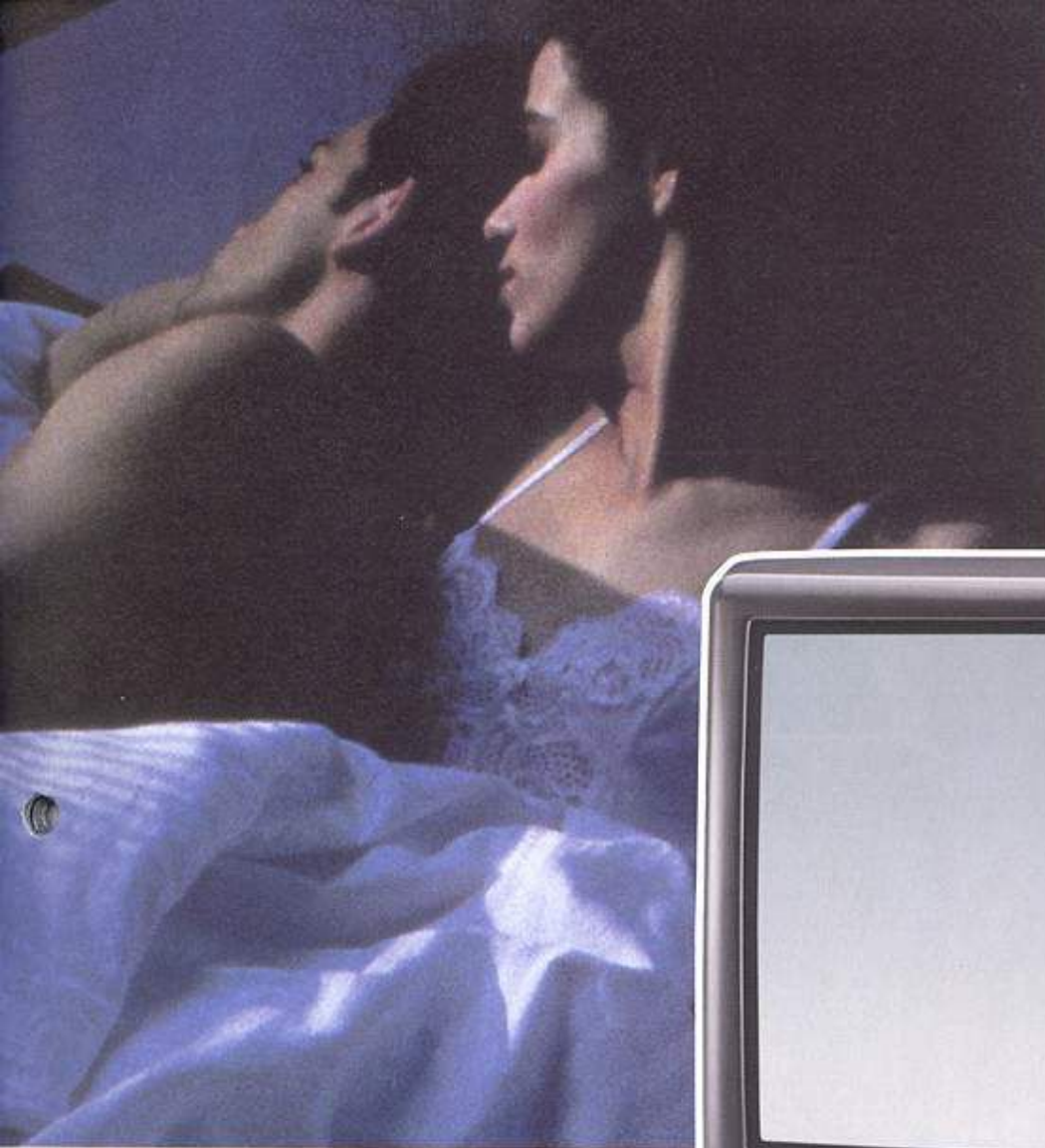
SABA M 6330 VT

63 cm BLACK PLANAR-Bildröhre mit BLACK MATRIX (sichtbares Bild 59 cm), Mehrnormenempfang: PAL/Secam B/G, OIRT-Ton, Hyperband-Kabeltuner (8 MHz), 60 Programmplätze, Programm-Übersicht, ausgelegt für S-VHS-Wiedergabe, SABA TELE-DIALOG-SYSTEM, TOP-Videotext, 2 Euro-AV-Anschlüsse, Kopfhörer-Anschluß, 2 x 20 Watt Musikleistung, 2 Lautsprecher und ein Subwoofer, Surround Sound, Programmierbarer Abschalttimer, Kindersicherung, Kopfhörerlautstärke getrennt regelbar, 16:9 Formatuschaltung, Ausführung schwarzbraunmetallisch.

Maße: 57 x 51,5 x 45 cm (B x H x T).



Die Liebe zum Detail.



SABA M 7030 VT

Durchdacht bis ins kleinste Detail. Diese attraktiven Monitor-Neulinge – beachten Sie das neue ebene Collection Line-Design! – unterscheiden sich ausschließlich im Bildformat. Große Kontraste finden Sie einzig auf den hochwertigen PLANAR oder BLACK PLANAR-Bildröhren mit BLACK MATRIX. Allen gemeinsam ist die außerordentliche Klangqualität – kraftvoll, räumlich differenziert (mit zusätzlichem Subwoofer). Durch flexible Formatumschaltung von 4:3- auf 16:9-Empfang und schnellen Zugriff auf die Aktualitäten im TOP-Videotext sind Sie auch zukünftig up to date. Und die Gegenwart haben Sie mit der TDS-Vollfunktions-Fernbedienung komfortabel im Griff.

70 cm BLACK PLANAR-Bildröhre mit BLACK MATRIX (sichtbares Bild 66 cm), Mehrnormenempfang: PAL/SECAM B/G, OIRT-Ton, Hyperband-Kabeltuner (8 MHz), 60 Programmplätze, Programm-Übersicht, ausgelegt für S-VHS-Wiedergabe, SABA TELE-DIALOG-SYSTEM, TOP-Videotext, 2 Euro-AV-Anschlüsse, Kopfhörer-Anschluß, 2 x 20 Watt Musikleistung, 2 Lautsprecher und ein Subwoofer, Surround Sound, Programmierbarer Abschalttimer, Kindersicherung, Kopfhörerlautstärke getrennt regelbar, 16:9 Formatumschaltung, Ausführung schwarzbraunmetallisch.
Maße: 63 x 56,5 x 47,5 cm (B x H x T).

**BLACK
PLANAR**

SABA
Personal Electronics



Ein kongeniales Paar. Das Zusammenspiel sämtlicher Top-Features dieser Stereo-Design-TVs ergibt ein Fernseh-Erlebnis der Extraklasse. Die extrem flache BLACK KING PLANAR-Bildröhre (cadmiumfrei!) ist mit ihrer ausgereiften Technologie die neue Nr. 1 bei SABA: unübertroffene Kontraste, totale Farbpräzision, bestechende Bildschärfe.

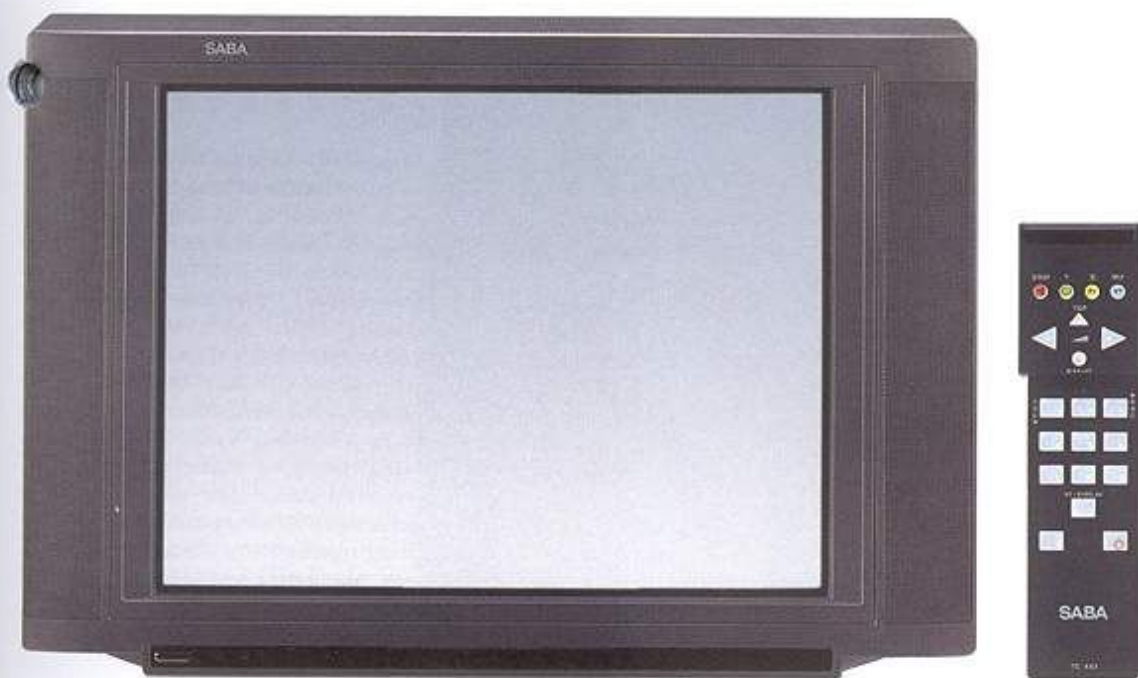
BLACK KING PLANAR



SABA T 7261

72 cm BLACK KING PLANAR-Bildröhre (sichtbares Bild 68 cm) mit BLACK MATRIX und Antireflex, klare und saubere Farbwiedergabe bei kontrastreichem Bild durch Invar-Bildröhrenmaske, schärfere und kontrastreichere Bilder durch Contour-Booster und neues Elektronenstrahlssystem, CTI Plus für konturenscharfe Farbübergänge und hervorragende Bildschärfe, SABA TELE-DIALOG-SYSTEM, S-VHS, Mehrnormenempfang: PAL, Secam B/G, OIRT-Ton, Hyperbandtuner (8 MHz), 40 Programmplätze, automatischer Sendersuchlauf, Kanaldirekt-eingabe, vorbereitet für Satellitenempfang, frontseitige Eingänge für Video und Audio, Stereo/2 Sprachen-Ton / 2 x 40 W Verstärkerleistung, 2 Lautsprecher, TOP-Videotext, Kindersicherung, Abschaltautomatik. Ausführung nußbaumfarben.
Maße: 80,5 x 54,5 x 46 cm (B x H x T).

Ein berauschendes Zusammenspiel von Bild und Ton.



SABA T7262

72 cm BLACK KING PLANAR-Bildröhre (sichtbares Bild 68 cm) mit BLACK MATRIX und Antireflex, klare und saubere Farbwiedergabe bei kontrastreichem Bild durch Invar-Bildröhrenmaske, schärfere und kontrastreichere Bilder durch Contour-Booster und neues Elektronenstrahlensystem, CTI Plus für konturenscharfe Farbübergänge und hervorragende Bildschärfe, SABA TELE-DIALOG-SYSTEM, S-VHS, Mehrnormenempfang: PAL, Secam B/G, OIRT-Ton, Kabeltuner,

Hyperband 8 MHz, 40 Programmplätze, automatischer Sendersuchlauf, Kanaldirekteingabe, vorbereitet für Satellitenempfang, Stereo/2 Sprachen-Ton / 2 x 40 W Verstärkerleistung, 2 Lautsprecher, TOP-Videotext, 2 Euro-AV-Buchsen, Audio out-, externe Lautsprecher-, Kopfhöreranschluß, Kindersicherung, Abschaltautomatik, frontseitige Cinch-Eingänge für Audio und Video, Ausführung anthrazitmetallic, Maße: 80,5 x 54,5 x 46 cm (B x H x T).

SABA
Personal Electronics

schon beim er



SABA T 6348

63 cm Super-Rechteck-Bildröhre, dunkelgetönt zur Kontraststeigerung (sichtbares Bild 59 cm), Mehrnormenempfang: PAL/Secam B/G, OIRT-Ton, Hyperband-Kabeltuner (8 MHz), 60 Programmplätze, Programm-Übersicht, ausgelegt für S-VHS-Wiedergabe, SABA TELE-DIALOG-SYSTEM, TOP-Videotext, Euro-AV-Anschluß, Kopfhörer-Buchse, frontseitige Eingänge für Video und Audio, 2 x 20 Watt Musikleistung, 4 Lautsprecher, programmierbarer Abschalttimer, Kindersicherung, Kopfhörerlautstärke getrennt regelbar, 16:9 Formatuschaltung, Ausführung schwarzbraunmetallisch.

Maße: 62 x 49 x 45 cm (B x H x T).



SABA T 7048

70 cm Super-Rechteck-Bildröhre, dunkelgetönt zur Kontraststeigerung (sichtbares Bild 66 cm), Mehrnormenempfang: PAL/Secam B/G, OIRT-Ton, Hyperband-Kabeltuner (8 MHz), 60 Programmplätze, Programm-Übersicht, ausgelegt für S-VHS-Wiedergabe, SABA TELE-DIALOG-SYSTEM, TOP-Videotext, Euro-AV-Anschluß, Kopfhörer-Buchse, frontseitige Eingänge für Video und Audio, 2 x 20 Watt Musikleistung, 4 Lautsprecher, programmierbarer Abschalttimer, Kindersicherung, Kopfhörerlautstärke getrennt regelbar, 16:9 Formatuschaltung, Ausführung schwarzbraunmetallisch.

Maße: 68 x 53,5 x 46 cm (B x H x T).

Verführerisch – ten Blickkontakt.

Etwas fürs Auge. Ob Stereo- oder Mono-Klang – das Design dieser schönen SABA-Tischgeräte ist jetzt in jedem Fall „stereo“, sprich herrlich symmetrisch. Auf diesem optisch hohen Niveau bewegen sich auch die Bilder der – zur Kontraststeigerung dunkel- getönten – Super-Rechteck-Bildröhren.



SABA T 7007 VT

70 cm Super-Rechteck-Bildröhre, dunkel getönt zur Kontraststeigerung (sichtbares Bild 66 cm), Mehrnormenempfang: PAL/Secam B/G, OIRT-Ton, Hyperband-Kabeltuner (8 MHz), 40 Programmplätze, ausgelegt für S-VHS-Wiedergabe, SABA TELE-DIALOG-SYSTEM, Videotext mit 4 Seiten-Speicher, Euro-AV-Anschluß frontseitige Eingänge für Video und Audio, Kopfhörer-Buchse, 10 Watt Musikleistung, 2 Lautsprecher (1 Hochtöner in Front + 1 Breitband-Lautsprecher), programmierbarer Abschalttimer, Kindersicherung. Ausführung anthrazitmetallic. Maße: 68 x 53,5 x 46 cm (B x H x T).



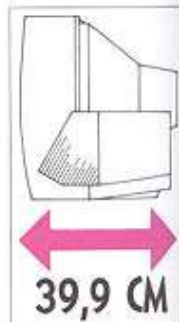
SABA
Personal Electronics



SABA M 5528

55 cm PLANAR-Bildröhre (sichtbares Bild 51 cm), (nur 40 cm Gerätetiefe durch 110° Ablenktechnik), Mehrnormenempfang: PAL/Secam B/G, OIRT-Ton, Hyperband-Kabeltuner (8 MHz), 60 Programmplätze, Programmplatz-Übersicht, ausgelegt für 2-VHS-Wiedergabe, SABA TELE-DIALOG-SYSTEM, TOP-Videotext, 2 Euro-AV-Anschlüsse, Anschlüsse für Surround Sound-Boxen, Kopfhörer-Buchse, frontseitige Eingänge für Video- und Audio, S-Connector, 2 x 20 Watt Musikleistung, 4 Lautsprecher, Surround Sound, programmierbarer Abschalttimer, Kindersicherung, Kopfhörerlautstärke getrennt regelbar, 16:9 Formatumschaltung, Ausführung schwarz-braunmetallic, Maße: 51 x 44,5 x 39,9 cm (B x H x T).

Maßarbeit! So platzsparend kann Fernsehen sein, ohne auf ein ansprechend großes Farbbild zu verzichten. Unser linkes Modell bringt mit nicht einmal 40 cm Tiefe (!) ebenso intelligente wie klangvolle Stereo-Unterhaltung in jede noch so kleine Singlewohnung. Denn ideale Maße und gutes Aussehen (Soft-Design) schließen innere Qualitäten nicht aus. Das beweisen beide Modelle mit zukunftsicherer Technik wie 16:9-Formatumschaltung, S-VHS-Wiedergabe und 60 Programmplätzen. Und in besonderem Maße mit ihrer Bedienfreundlichkeit: von frontseitigen Video-/Audio-Eingängen bis zum Dialog mit dem TV per SABA TDS.



Intelligente Modelle mit



SABA M 5507 VT

55 cm FST-Bildröhre (sichtbares Bild 51 cm), frontseitige Eingänge für Video und Audio, PAL/Secam B/G, OIRT-Ton, Hyperbandtuner (8 MHz), SABA TELE-DIALOG-SYSTEM, S-VHS tauglich, Videotext mit 4 Seiten-Speicher und Fast Access, 60 Programmplätze, Abschaltautomatik; 16:9 Formatumschaltung. Ausführung: schwarzbraunmetallie. Maße: 50 x 46 x 48 cm (B x H x T).

deal-Maß.

SABA
Personal Electronics

Sie träumen von einem bildschönen Monitor-TV?

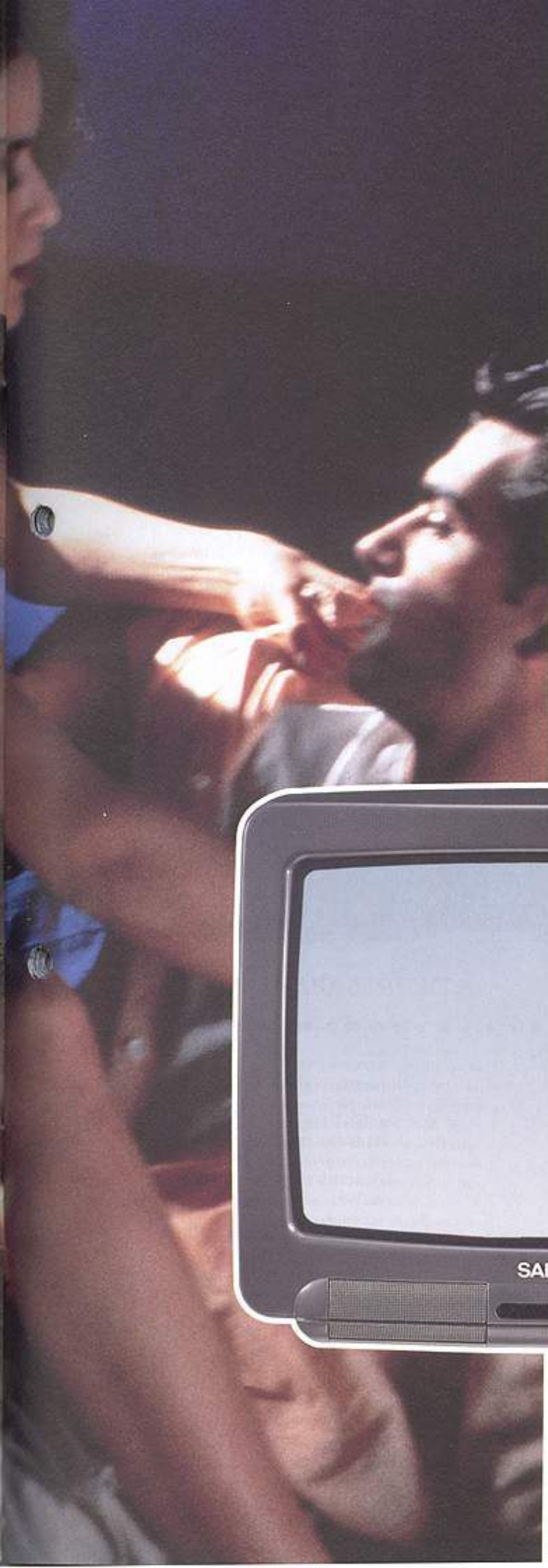


SABA M 5109 VT

51 cm Precision-Inline-Bildröhre (sichtbares Bild 48 cm), eingebaute Uhr mit Timerfunktion, Mehrnormen-Empfang: PAL/Secam B/G, OIRT-Ton, Hyperbandtuner (8 MHz), 40 Programmplätze, SABA TELE-DIALOG-SYSTEM, programmierbarer Abschalttimer, Kindersicherung, Euro-AV-Anschluß, Kopfhörer-Buchse, Videotext mit 4 Seiten-Speicher und Fast Access. Ausführung anthrazitmetallisch. Maße: 50 x 43,5 x 47,5 cm (B x H x T).

Optimales
Zeitgefühl:
frontseitiges
24-Stunden-
Uhrendisplay
mit Weck-
timer.





Aus Träumen wird Wirklichkeit. Diese flexiblen Monitor-TVs im harmonisch runden Soft-Design sind nicht nur bildschön. Ihre Präzisions-Bildröhren realisieren auch ein schön scharfes Bild. Auch auf ihre „innere Uhr“ können Sie sich jederzeit verlassen. Je nach Typ mit eingebautem Sleep-Timer zum Vorprogrammieren der gewünschten Abschaltuhrzeit bis hin zum eingebauten Uhren-Display mit Weckfunktion. Die perfekte Lösung für kleine Apartments. Denn mit Features wie 16:9-Formatumschaltung, SABA TDS und S-VHS-Tauglichkeit können diese Kompakten gegen manchen Großen bestehen.



SABA M 5106

51 cm Precision-Inline-Bildröhre (sichtbares Bild 48 cm), PAL/Secam BG DKK' (OIRT-Ton), Kabel- und Hyperbandtuner, 40 Programmplätze, SABA TELE-DIALOG-SYSTEM, programmierbarer Abschalttimer, Euro-AV-Anschluß, Videotext ergänzbar. Ausführung anthrazitmetallic.
Maße: 40 x 43,5 x 47,5 cm (B x H x T).



SABA
Personal Electronics



SABA M 4209

42 cm Precision-Inline-Bildröhre (sichtbares Bild 38 cm), eingebaute Uhr mit Timerfunktion, Mehrnormen-Empfang: PAL/Secam B/G, OIRT-Ton, Hyperbandtuner (8 MHz), 40 Programmplätze, SABA TELE-DIALOG-SYSTEM, eingebaute Teleskop-Antenne, programmierbarer Abschalttimer, Kindersicherung, Euro-AV-Anschluß, Kopfhörer-Buchse, Videotext ergänzbar. Ausführung anthrazitmetallic. Maße: 41 x 37,5 x 41 cm (B x H x T).



SABA M 4209 VT

42 cm Precision-Inline-Bildröhre (sichtbares Bild 38 cm), eingebaute Uhr mit Timer- und Weckfunktion, Mehrnormen-Empfang: PAL/Secam B/G, OIRT-Ton, Hyperbandtuner (8 MHz), 40 Programmplätze, SABA TELE-DIALOG-SYSTEM, eingebaute Teleskop-Antenne, programmierbarer Abschalttimer, Kindersicherung, Euro-AV-Anschluß, Kopfhörer-Buchse, Videotext mit 4 Seitenspeicher und Fast Access. Ausführung anthrazitmetallic. Maße: 41 x 37,5 x 41 cm (B x H x T).

Spaß am perfekten Timing!



SABA M 4507 VT

45 cm FST-Bildröhre mit BLACK MATRIX (sichtbares Bild 40 cm), PAL/Secamk B/G, OIRT-Ton, Hyperbandtuner (8 MHz), SABATELE-DIALOG-SYSTEM, Videotext mit 4 Seiten-Speicher, 40 Programmplätze, frontseitige Eingänge für Video und Audio, Abschaltautomatik, S-VHS tauglich, 16:9 Formatumschaltung, Kopfhöreranschluß, Zusatzlautsprecheranschluß, Euro-AV-Buchse, Ausführung anthrazitmetallisch.
Maße: 44 x 37 x 40 cm (B x H x T).

Zeitgemäß! Portables für gemütliche Tage im Bett und tausend andere Freizeitvarianten. Die Prioritäten setzen Sie. Denn diese Personal Electronics bieten ganz unterschiedliche

Highlights: vom kontrastreichen Bild mit BLACK MATRIX bis zu 16:9-Formatumschaltung. Von Timing-Features wie Weckfunktion (mit Uhren-Display) und programmierbarem Abschalttimer bis zu Videotext mit Schnellzugriff. Bei SABA selbstverständlich: Perfekte Bedienung per TELE-DIALOG-SYSTEM – mit wenigen Tasten eine eindrucksvolle Programmvielfalt genießen!

SABA
Personal Electronics

Sich frei bewegen und nichts verpassen. Mit dem mobilen Pocket-LCD-Farb-TV von SABA haben Sie auch unterwegs eine feine Antenne für spannende Unterhaltung und aktuelle Bilder in hoher Auflösung. Videofans steht es frei, das vielseitige LCD-TV einfach in einen perfekten Camcorder-Farbmonitor zu verwandeln.



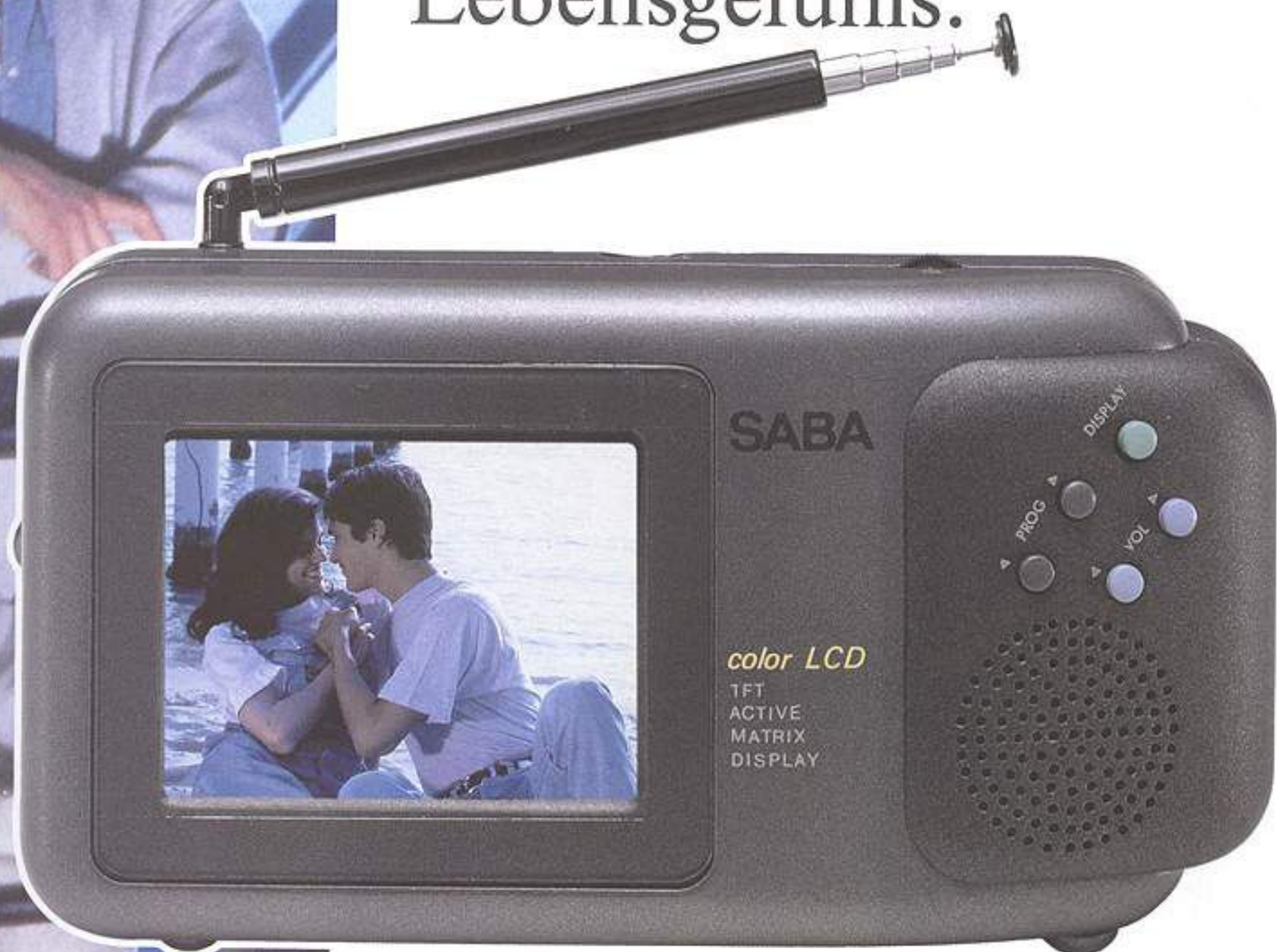
SABA M 4007

40 cm FST-Bildröhre (sichtbares Bild 36 cm), SABA TELE-DIALOG-SYSTEM, PAL/Secam B/G, OIRT-Ton, Hyperbandtuner (8 MHz), Videotext ergänzbar, 40 Programmplätze, frontseitige Eingänge für Video und Audio, Abschaltautomatik, Euro-AV-Buchse, ext. Lautsprecheranschluß. Ausführung anthrazitmetallisch.

Maße: 40 x 34 x 37,5 cm (B x H x T).



Die bildhafte Umsetzung eines freien Lebensgefühls.



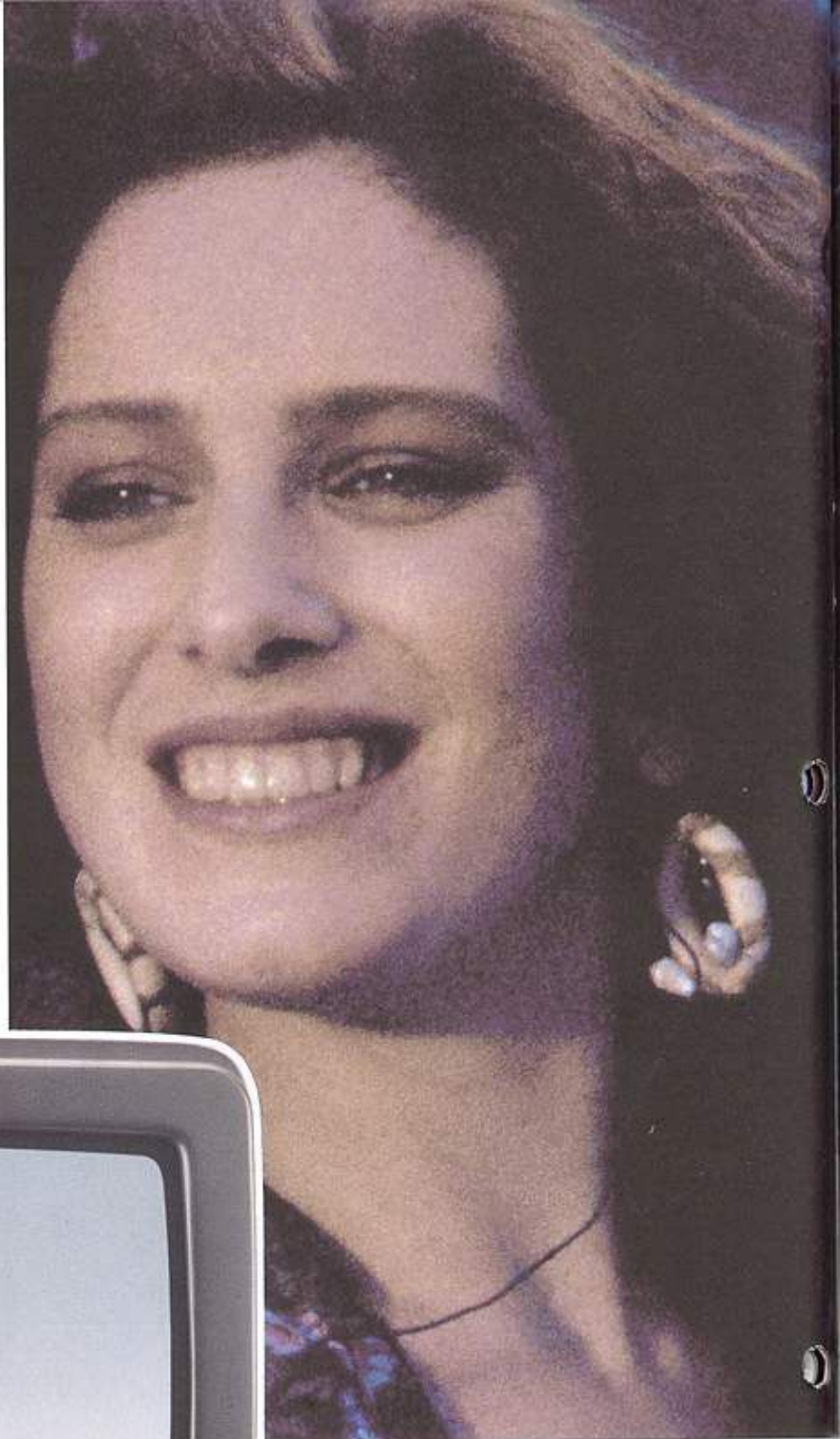
SABA TV JOURNEY 4

Hochauflösender LCD-Flachbildschirm mit 121108 Bildpunkten und 8,2 cm Bildschirmdiagonale. Aktive Matrix-Ansteuerung für erhöhten Kontrast. Kombischalter Ein/Aus und Bandselektion VHF/UHF, automatischer Sendersuchlauf mit Mute Function. Anschlüsse: Kopfhörer-Buchse, AV In-Anschluß (Verwendung als Camera-Farbmonitor), DC In-Anschluß 9,5 V, Video Out-Anschluß. Regler für: Helligkeit, Farbe, Lautstärke, Programmwahl. Eingebaute Teleskop-Antenne für VHF/UHF-Empfang. Stativ-Gewinde für Camcorder-Befestigungs-Adapter. Umfangreiches Zubehör im Lieferumfang: Netzadapter, Ohrhörer, Batterien. Ausführung anthrazitmetallic.
Maße: 18 x 9 x 5 cm (B x H x T).

SABA
Personal Electronics

Mitfiebern: Portable- Time.

Von getragenen Humor bis zu unerträglicher Spannung. Für Abwechslung ist gesorgt mit diesen tragbaren Entertainern. Gemeinsam sind ihnen das neue Soft-Design, ihre hochwertigen Präzisions-Bildröhren und natürlich SABA TDS. In bezug auf spezielle Qualitäten können Sie ganz Ihre persönlichen Maßstäbe ansetzen. Der eine hat neben TV-Unterhaltung auch Radioprogramm und vielseitige Weckfunktionen (mit Uhren-Display) zu bieten. Der andere erlaubt einen schnellen Zugriff auf aktuelle Informationen, bequem über Videotext mit Fast Access.



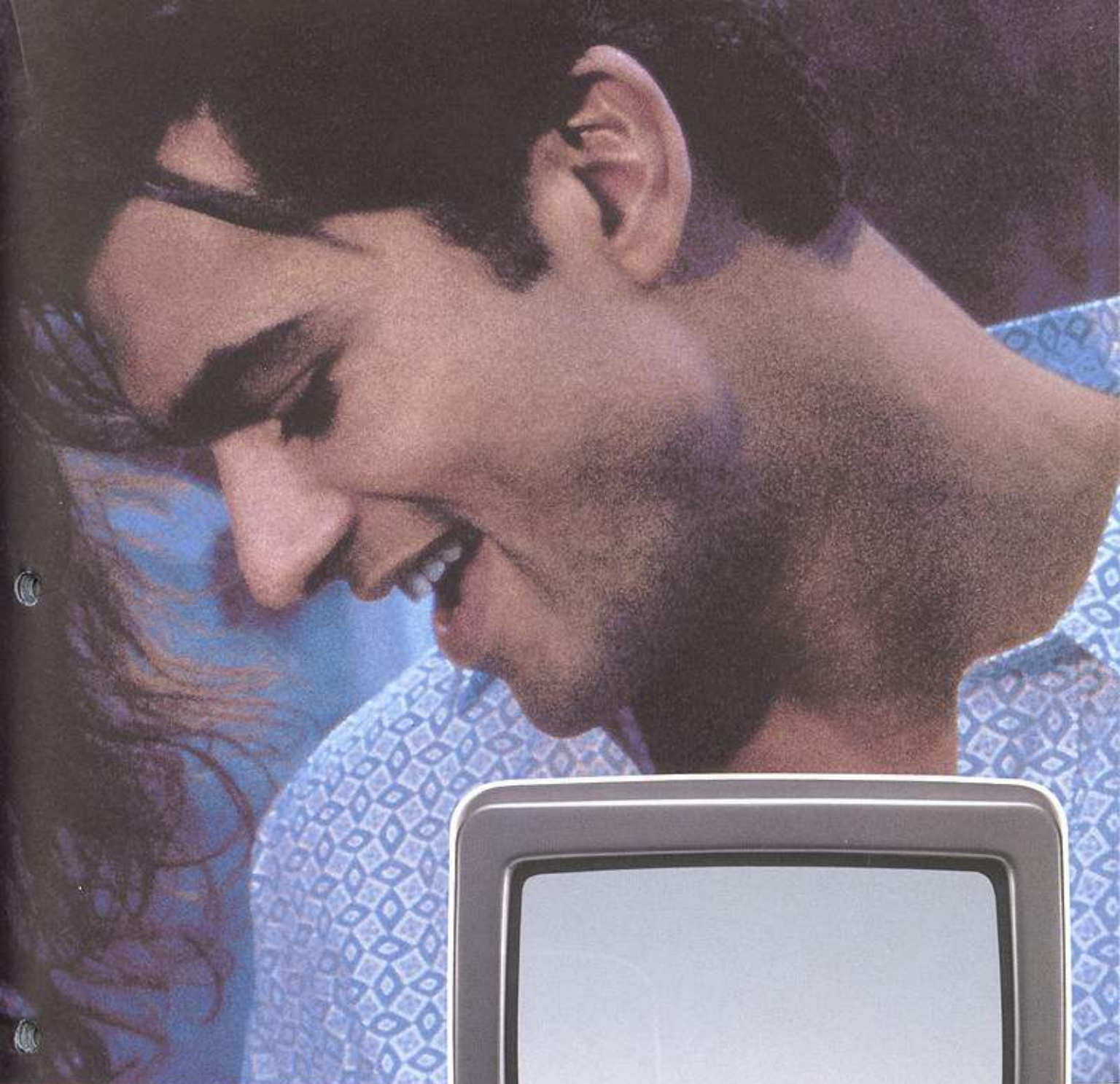
SABA M 3706 VT

37 cm Precision-Inline-Bildröhre (sichtbares Bild 34 cm), PAL/Secam BG DKK (OIRT-Ton), Kabel- und Hyperbandtuner, 40 Programmplätze, SABA TELE-DIALOG-SYSTEM, Videotext mit 4 Seiten-Speicher und Fast Access, eingebaute Single Teleskop-Antenne, Euro-AV-Anschluß, programmierbarer Abschalttimer. Ausführung anthrazitmetallie.

Maße: 37 x 34 x 37 cm (B x H x T).



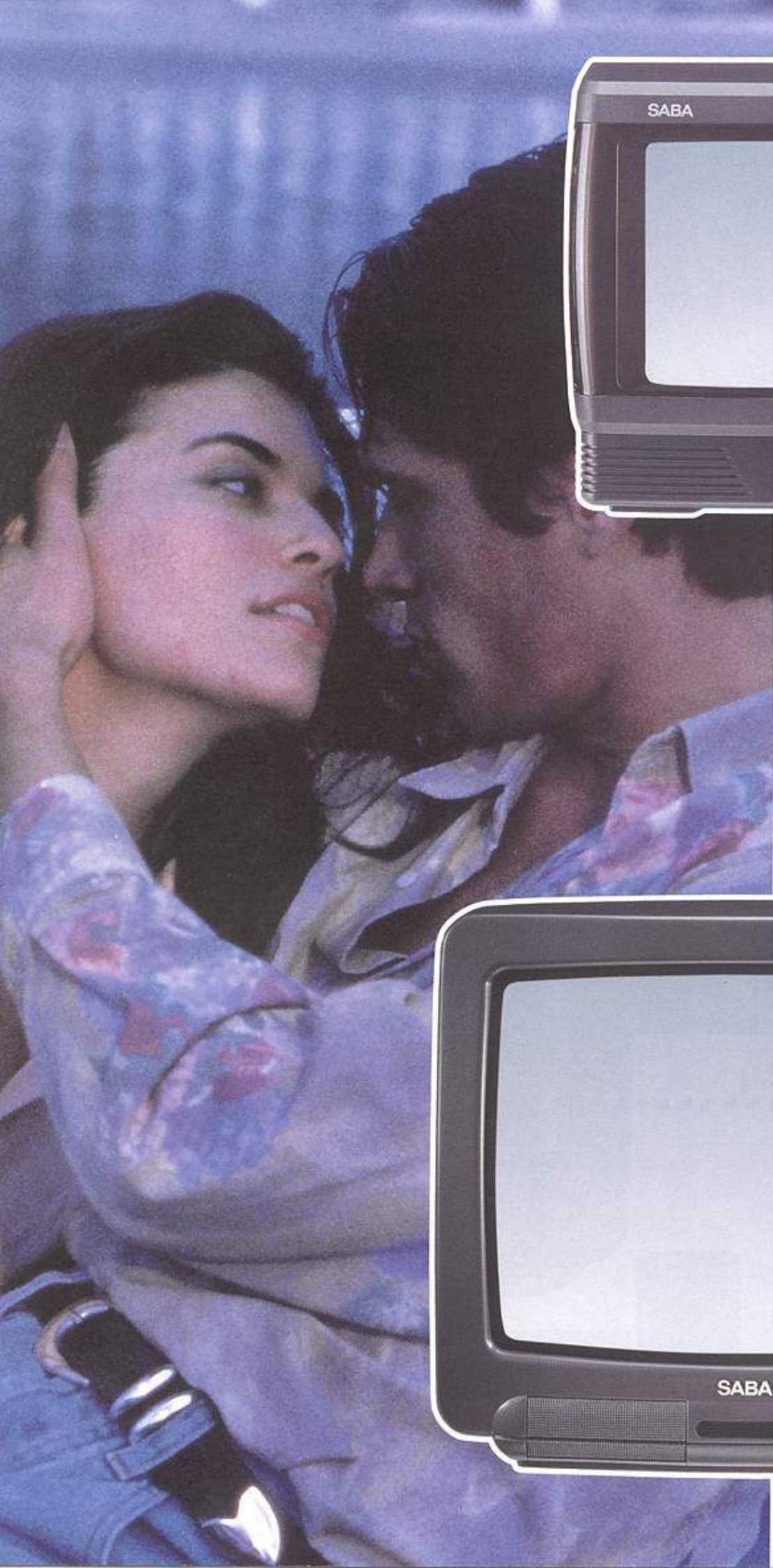
SABA
Personal Electronics



SABA M 3710

37 cm Precision-Inline-Bildröhre (sichtbares Bild 34 cm). Mit FM Radio und Uhr, speziell geeignet für z. B. Hotels und Schlafräume. PAL Secam B/G, OIRT-Ton, Kabeltuner, Hyperband 8 MHz, 40 Programmplätze, SABA TELE-DIALOG-SYSTEM, Weckfunktion mit TV, Radio oder Summton, eingebaute Teleskop-Antenne, Kindersicherung mit vorwählbarer Abschaltzeit, Videotext ergänzbar. Ausführung anthrazitmetallisch.
Maße: 37 x 34 x 37 cm (B x H x T).





SABA M 2504

25 cm Precision-Inline-Bildröhre (sichtbares Bild 22 cm). Mehrnormen-Empfang: PAL/Secam Ost, Secam West (Frankr.), OIRT-Ton, Hyperbandtuner (8 MHz), 40 Programmplätze, SABA TELE-DIALOG-SYSTEM. Eingebaute Teleskop-Antenne, programmierbarer Abschalttimer, Kindersicherung, Euro-AV-Anschluß, Kopfhörer-Buchse. Ausgelegt für 220 V Netz oder 12 V Bordnetzspannung. Unterbaugestell TOP10 als Sonderzubehör. Ausführung granitmetallie.

Maße: 30 x 26 x 34 cm (B x H x T).



Einfach mitnehmen – immer im Bilde sein.

Selbst bei den kleinen SABA-Portables schon „Standard“: Die supereinfache Bedienung per TELE-DIALOG-SYSTEM. Der kleinste Portable ist für Reiselustige besonders interessant: Netzspannung wahlweise 220 V oder 12 V, Mehrnormenempfang, Kopfhörerbuchse. Ihr ganz persönliches „Privat-Fernsehen“ ist greifbar nahe. Bei Ihrem SABA Händler.



SABA M 3704

37 cm Precision-Inline-Bildröhre (sichtbares Bild 34 cm), PAL B/G, Kabeltuner, 40 Programmplätze, SABA TELE-DIALOG-SYSTEM, eingebaute Teleskop-Antenne, programmierbarer Abschalttimer, Videotext ergänzbar. Ausführung anthrazitmetallie.

Maße: 37 x 34 x 37 cm (B x H x T).



SABA
Personal Electronics

O

E

D

I

V



Zeit für die Erinnerungen: mit den neuen Camcordern und Videorecordern von SABA. Halten Sie fest, was sich Aufregendes abspielt! In Ihrer Welt oder in der Welt des Films. Mit allen Tricks und totalem Komfort. Spezialaufnahmen sind mit den neuen SABA Compactmovies jetzt so sensationell leicht wie das Timer-Programmieren mit der neuen Videorecorder-Generation. Intensiver sehen, aufnehmen, erleben – perfekter Videogenuß mit SABA.

*Time for memories.
SABA TIME.*

Sinn für bleibende



Eindrücke.

SABA
Personal Electronics

Assemble-Schnitt

Das störungsfreie Aneinanderreihen von Bildsequenzen.

Auto Digital Tracking

Die Videoköpfe stellen sich automatisch optimal zum Band, Digital gesteuerte Funktion, die – besonders wichtig beim Abspielen fremder Bänder – eine maximale Bildqualität bewirkt. Auch manuell möglich.

Autofocus

Automatische Entfernungseinstellung – der Full-Range-Autofocus stellt sich bis in den Macrobereich selbständig scharf.

Auto Head Cleaner

Bei jedem Bändeinschub werden automatisch in Sekundenschnelle die Videoköpfe gereinigt. Ergebnis: Ihre Videobänder leben länger und die Bildqualität wird optimiert.

A/V-Timer

Damit ist eine Programmierung und Aktivierung auch externer Geräte (z. B. SAT-Tuner) möglich. Und Ihr Videorecorder kann umgekehrt auch von einem externen Timer gesteuert werden.

Descrambler-Buchse

Anschlußmöglichkeit eines Decodiergerätes für Pay-TV (z. B. Premiere).



Diebstahlsicherung

SABA Feature für größere Sicherheit. Der Videorecorder ist ohne Eingabe eines persönlichen Codes nicht nutzbar.

Dual-Editing

Komfortfunktion zum Überspielen von Videorecorder zu Videorecorder. Die jeweils erforderlichen Bedienschritte für Wiedergabe bzw. Aufnahme können über eine Fernbedienung synchron gesteuert werden.

CCD-Sensor

Halbleiter-Element zur Bildwandlung, bei SABA Camcordern mindestens 320.000 Pixel oder Bildpunkte.

Echtzeit-/ Restbandanzeige

Auf dem Display erscheint die real abgelaufene bzw. noch verbleibende Bandlaufzeit in Stunden, Minuten, Sekunden.

Edit Schnittsteuerung

Für anspruchsvolle Schneidearbeiten müssen die Laufwerksfunktionen von Camcorder und Videorecorder exakt aufeinander abgestimmt sein. Das Edit-System synchronisiert beide Geräte und steuert den Videorecorder automatisch.

Flying Erase Head

Auf der Kopftrommel sitzender, rotierender Löschkopf für professionelle, störungsfreie Bildschnitte.

Function Memory

Die nächste Funktion nach dem Voroder Zurückspulen kann gespeichert werden. Anschließend wird sie selbständig ausgeführt. Zeitsparend und bequem!

High Speed Shutter

Hochgeschwindigkeitsverschluss zur Aufnahme schnell bewegter Szenen ohne Wischeffekte.

HQ-VHS

(High-Quality) Video-System mit hoher Konturschärfe, Detailauflösung und Bildbrillanz.



Indexsuchlauf

Automatisch oder manuell gesetzte Index-Markierungen auf dem Band können über diese Funktion schnell und einfach angesteuert werden.

Intro Scan (Anspielautomatik)

Dieser Suchlauf findet für Sie schnell die Anfänge aller vorhandenen Aufnahmen bzw. alle Index-Markierungen auf dem Band und spielt sie ein paar Sekunden an.

Insert-Schnitt

Paßgenaues Einfügen einer neuen Szene in eine bereits bestehende Aufnahme.

ISO 9001

Ein neuer Qualitätsstandard, nach dessen Normen international Qualität gefertigt und geprüft wird. Unseren Video-Produktionsstätten wurde dieses Qualifikations-Zertifikat zuerkannt. Das heißt, SABA Videorecorder werden nach diesen Normen entwickelt, hergestellt und immer wieder geprüft. Das ist Ihre Garantie für höchste Qualität und größtmögliche Sicherheit.



es aufnehmen: SABA Video!

Kabeltuner

Alle Programme, die über Kabel eingespeist werden, können mit dem Kabeltuner empfangen werden.

Lichtempfindlichkeit

SABA Camcorder zeichnen sich durch eine Empfindlichkeit von weniger als 10 Lux aus, so daß Aufnahmen auch bei schlechten Lichtverhältnissen möglich sind.

Long Play

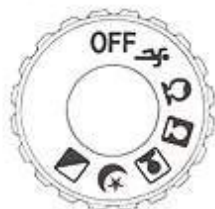
Doppelte Spielzeit durch Halbierung der Bandgeschwindigkeit. Bei SABA bieten jetzt fast alle Videorecorder diesen exstralangen Sehpaß.

Macro

Objektive mit Macro-Einstellung bilden auch Gegenstände scharf ab, die extrem nah sind.

Programm-Shuttle

Neu bei SABA Videomovies. Einstellrad zur schnellen Anwahl von Automatik- und Trickprogrammen (z. B. für Sport- oder Portraitaufnahmen, Negativ-Effekt). Eine praktische Funktion für spontane Szenenwechsel und kreative „Einlagen“.



Random Edit

Edit-Schnittsteuerung mit der Möglichkeit, bis zu 8 Bildsequenzen in vorgewählter Reihenfolge zu überspielen.

Restzeitzählwerk

Der Videorecorder oder Camcorder ermittelt automatisch die noch zur Verfügung stehende Aufnahmezeit der Cassette.

Show View

Die Revolution in der Timer-Programmierung! Durch einfache Eingabe einer vier- oder mehrstelligen Nummer, die in den Programmzeitschriften der jeweiligen Sendung zugeordnet ist, ist die Aufzeichnung programmiert. Fast alle SABA Videorecorder bieten schon jetzt den ShowView-Bediensystem.

INTELLIGENT
SHOWVIEW
ON SCREEN

Bei SABA Videorecordern wird diese einfachste Art der Timerprogrammierung noch zusätzlich durch die Bedienung über die Bildschirm-Hinweise des Video-Dialog-Systems (siehe nächste Spalte) erleichtert. Ein zusätzlicher Vorteil, den Ihnen SABA hier bietet.

S-VHS

SABA Videorecorder mit dieser Technik bieten eine Bildschärfe und Auflösung, die weit über dem PAL-Fernsehstandard liegt.



VDS Video-Dialog-System

Wie das Tele-Dialog-System im SABA-TV-Bereich, macht VDS jetzt mit übersichtlichen Bildschirm-Menüs und nur 32 Tasten auf der neuen Fernbedienung auch die Video-Bedienung kinderleicht.



VPS

Alle SABA Videorecorder sind mit diesem Video-Programmiersystem ausgestattet. Über ein Sendersignal wird die Aufnahme zur tatsächlichen – und nicht zur angekündigten – Sendezeit gestartet. Auch bei Verschiebungen entgeht Ihnen nichts!

Zoom-Objektiv

Ermöglicht das „Heranholen“ weit entfernter Objekte und die Einstellung eines breiten Betrachtungswinkels bei Nahaufnahmen.

SABA

Personal Electronics



SABA VM 6946

Preiswerte HQ-VHS-C-VideoMovie, 8-fach Motorzoom, 1/3" CCD-Chip, 320.000 Bildpunkte, 3 Lux. Vollbereichs-Autofocus, automatischer/manueller Weißabgleich, Fader, Datum, Zeit- und Alterseinblendung, Hochgeschwindigkeitsverschluss bis 1/4.000 sec., automatische Videokopf-Reini-

gung, Aufnahmekontrolle mit Quick Review, Retake und Edit-System, Ausführung: schwarzmetallisch
Gewicht: 800 g netto
Maße: 12 x 13 x 26 cm (B x H x T).

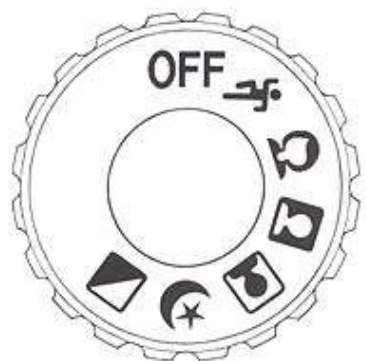
Mitgeliefertes Zubehör: Akku, Netz-/Ladegerät, Cassette, AV-Kabel

SABA

Personal Electronics

Kreativer Spielraum.

Blenden Sie sich ein in mehr Erlebnis! Die handlich leichten SABA Movies laden dazu ein. Neben komfortablen Band- und Kontrollfunktionen bieten die Compact Movies viel kreativen Spielraum bei Aufnahme und Nachbearbeitung. Angefangen beim neuen Program Shuttle, einem Einstellrad zur schnellen Auswahl von Automatik- und Trickprogrammen bis hin zur Nachvertonung per Fernbedienung. Nehmen Sie mal Kontakt auf mit Ihrem SABA Händler.



SABA CM 6

Random Editing – auf dem Bildschirm sichtbar: Die präzisen Starts und Stops von bis zu 8 Szenen lassen sich vor dem Überspielen in der gewünschten Reihenfolge festlegen!

HQ-VHS-C-Compact Movie. Program Shuttle zur schnellen Anwahl von Automatik und Trick-Programmen, 1/3" CCD-Bildsensor, 320.000 Pixel, Lichtempfindlichkeit 4 Lux mit autom. Lichtverstärkungsanhebung für Aufnahmen bei Kerzenlicht, 10fach Motorzoom, Hochgeschwindigkeitsverschluss bis zu

1/8000 s, rotierender Löschkopf für exakte Schnitte, variabler Bildsuchlauf vorwärts/rückwärts, Autofocus, manueller Focus, automatischer Datumsspeicher, Weißabgleich automatisch/manuell, Cinema Mode zur Umschaltung auf Breitwandeffekt, Faderfunktion, Retake u. Master Edit Control, Quick Review,

automatische Kopfreinigung, Selbstausslöser, Edit-Random Schnitt, Zeitraffer- u. Trickfilmaufn., Insert, Nachvertonung u. Video Index Search System (VISS) mit Fernbedienung (Sonderzubehör) möglich. Ausführung: schwarzmetallisch. Gewicht: 700 g netto Maße 11 x 12 x 18 cm (B x H x T).

	IN	OUT
1	0:00:14	0:00:21
2	0:00:38	0:00:46
3	0:01:10	0:01:18
4	0:01:41	0:01:48
5	0:00:54	0:00:59
6	0:02:02	0:02:10
7	0:01:01	
8		
COUNTER	0:00:06	
TOTAL	0:00:39	

INTELLIGENT SHOWVIEW

ON SCREEN

Die unbeschreibliche Leichtigkeit des Videoprogrammiers. Die neue SABA Generation in Midmount-Design kommt mit einer heißen Zugnummer: ShowView! Perfekt integriert in das SABA VIDEO-DIALOG-SYSTEM abgestimmt auf VPS. Was Sie noch zum Videoglück brauchen – z. B. HiFi-Stereo-Klang, Nachvertonung, Longplay, ausgeklügelte Bandzugriffsfunktionen vom GoTo bis Jog Shuttle – das ist nun Ihre ganz persönliche Entscheidung.

1 Auswählen

In Ihrer Programmzeitschrift mit ausgedruckten SHOWVIEW-Nummern suchen Sie sich die Sendung aus, die Sie aufnehmen möchten.

18.57 Der Abend in
19.00 Aktuelle Stunden
19.45 Fensterprogramm
der Landessender

20.00 Broadway
an der Ruhr
7730

2 Eintippen

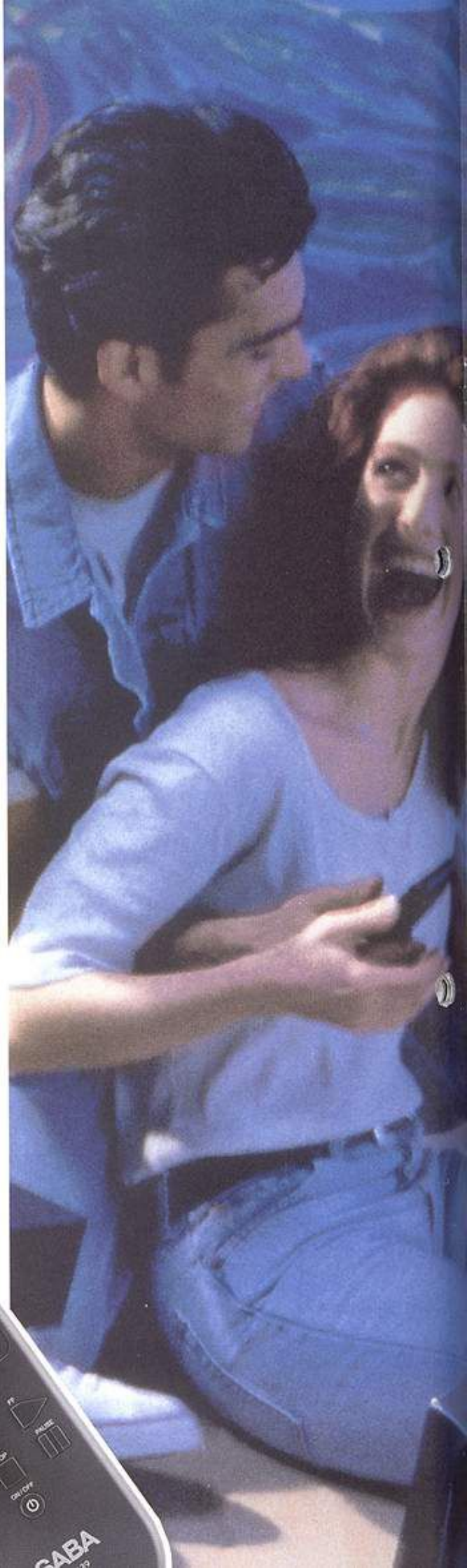
Sie tippen die der Sendung zugeordnete Nummer einfach in Ihre Fernbedienung ein.

SABA SHOWVIEW
7 7 3 0
BITTE PROGRAMMCODE AUS
FERNSEHZEITUNG EINGEBEN.
BESTÄTIGEN MIT **GELB**
LÖSCHEN MIT **0000**
UNVERLASSEN MIT **(EXIT) KK**

3 Bestätigen

Zum Schluß bestätigen Sie die Timerprogrammierung mit einem Tastendruck – fertig!

SABA
Personal Electronics





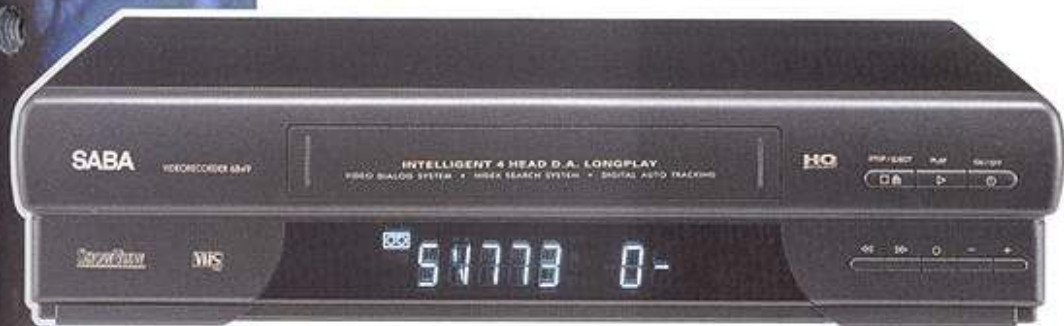
SABA VR 6867

HQ-VHS-Videorecorder mit SHOWVIEW, Midmount Laufwerk für stabilen und gleichmäßigen Bandlauf, 2. Euro-AV-Anschluß für Pay-TV-Decoder, VHS High Quality System (Whe, DE, YNR), Longplay und Nachvertonung, Standbild, Zeitlupe und Einzelbildfortschaltung störstreifenfrei, variabler Bildsuchlauf vor- und rückwärts mit bis

zu 9facher Geschwindigkeit, Bandzugriffsmöglichkeiten durch Indextsuchlauf, Bandziellauf (GoTo), Wiederholfunktion und Anspielautomatik, Jog und Shuttle-Kombifernbedienung für TV und VR, Timer für 8 Programme und 365 Tage, PLL-Frequenzsynthesizer mit Kanaldirektwahl (99 Kanäle + AV), Kabel- und Hyperbandtuner, Alphanu-



merisches Display mit Mehrsprachen- und On-Screen-Anzeige (SABA VIDEO-DIALOG-SYSTEM), Dimmerschaltung, Fernsehtimer, schaltet ein angeschlossenes Fernsehgerät termingesteuert ein und aus, Kindersicherung, automatische Kopfreinigung. Ausführung: schwarzmetallisch. Maße: 40 x 8,5 x 34 cm (B x H x T)



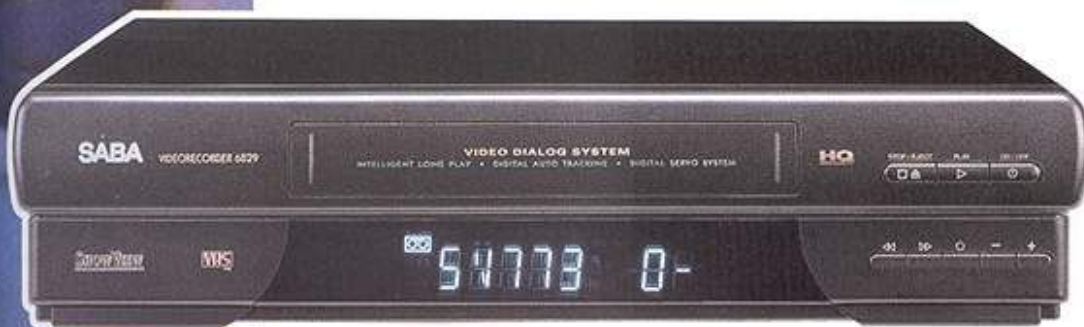
SABA VR 6849

HQ-VHS-Videorecorder mit SHOWVIEW, Midmount Laufwerk für stabilen und gleichmäßigen Bandlauf, VHS-High-Quality (Whe, DE, YNR) und PAL, Meseccam, 2. Euro-AV-Anschluß für Pay-TV-Decoder, Kabel- und Hyperband-Tuner, Standbild, Zeitlupe und Einzelbildfortschaltung störstreifenfrei,

variabler Bildsuchlauf vor- und rückwärts mit bis zu 9facher Geschwindigkeit, Bandzugriffsmöglichkeiten durch Indextsuchlauf, Bandziellauf (GoTo), Wiederholfunktion und Anspielautomatik, Alphanumerisches Display mit 5-Sprachen-Display und On-Screen-Anzeige (SABA VIDEO-DIALOG-



SYSTEM), Longplay, Timer für 4 Programme und 365 Tage, PLL-Frequenzsynthesizer mit Kanaldirektwahl, 49 Programme + AV 1 (Ein-/Ausgang) + AV 2 (Eingang) speicherbar, VPS, Kombifernbedienung für TV und VR, Kindersicherung. Ausführung: schwarzbraunmetallisch. Maße: 41 x 9 x 31 cm (B x H x T).



SABA VR 6829

HQ-VHS-Videorecorder mit SHOWVIEW, Midmount Laufwerk für stabilen und gleichmäßigen Bandlauf, VHS-High-Quality-System (Whe, DE, YNR) und PAL, Meseccam, 2. Euro-AV-Anschluß für Pay-TV-Decoder, Kabel- und Hyperband-Tuner, Variabler Bildsuch-

lauf vor- und rückwärts mit bis zu 9facher Geschwindigkeit, Bandzugriffsmöglichkeiten durch Bandziellauf (GoTo), alphanumerisches Display mit 5 Sprachen-Display und On-Screen-Anzeige (SABA VIDEO-DIALOG-SYSTEM), Longplay, Timer für 4 Program-



me und 365 Tage, PLL-Frequenzsynthesizer mit Kanaldirektwahl, 49 Programme + AV 1 (Ein-/Ausgang) + AV 2 (Eingang) speicherbar, VPS, Fernbedienung, Kindersicherung. Ausführung: schwarzbraunmetallisch. Maße: 41 x 9 x 31 cm (B x H x T).



SABA VR 6828

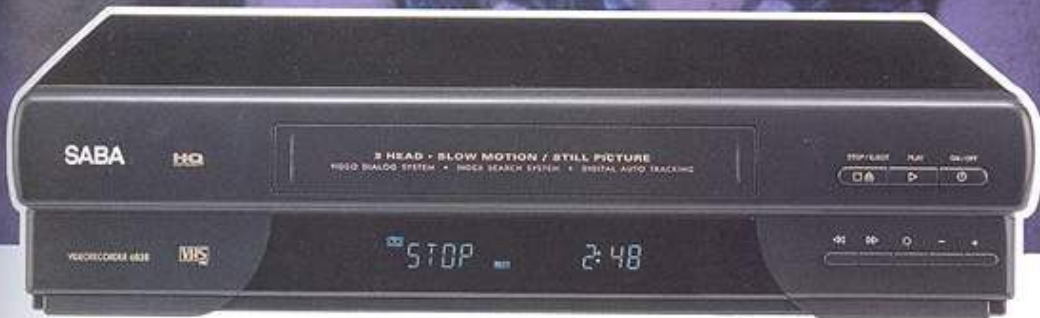
Das Beste aufnehmen und hautnah miterleben. Die vielseitigen Videorecorder im Midmount-Design konzentrieren sich ganz aufs Wesentliche: Ihre perfekte Unterhaltung. Mit Longplay zum Aufnehmen und Abspielen läßt diese sich wunderbar verlängern. Dank Funktionen wie Auto-On bei

Cassetteneinschub, VPS und superschnellem Vor- und Rücklauf (unter 100 Sec./3 Std.-Band) geht's gleich zur Sache. Und über leichtverständliche Bildschirm-Menüs (SABA VDS) und wenige Tasten auf der Fernbedienung „unterhält“ sich Ihr Videorecorder mit Ihnen über individuelle Einstellungs-wünsche.



HQ-VHS-Videorecorder mit Mid-mount Laufwerk für stabilen und gleichmäßigen Bandlauf, VHS-High-Quality System (Whc, DE, YNR) und PAL Meccam, Kabel- und Hyperband-Tuner, Standbild, Zeitlupe und Einzelbildfortschaltung mit reduzierten Störstreifen, variabler Bildsuchlauf vor- und rückwärts mit bis zu 9facher Geschwindigkeit, Bandzugriffsmöglichkeiten durch Bandziellauf (GoTo), Alphanumerisches Display mit 5-Sprachen-Display und On-Screen-Anzeige (SABA VIDEO-DIALOG-SYSTEM), Timer für 4 Programme und 365 Tage, PLL-Frequenzsynthesizer mit Kanaldirektwahl, 49 Programme + AV speicherbar, VPS, Fernbedienung, Kindersicherung, Ausführung: schwarz
 Maße: 41 x 9 x 31 cm (B x H x T).

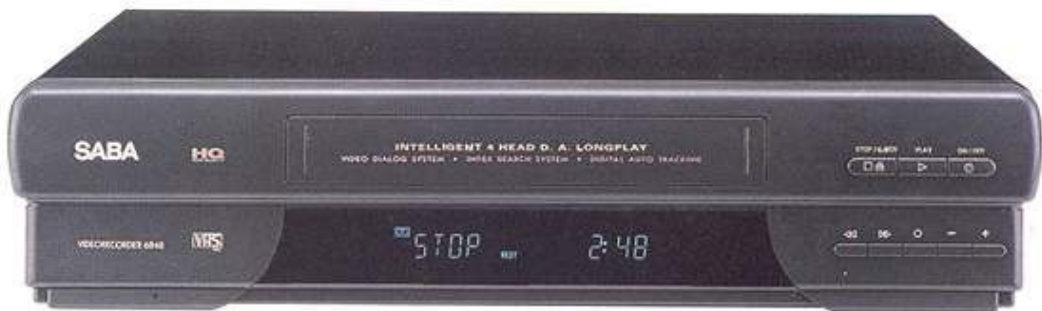
Mittendrinn



SABA VR 6838

HQ-VHS-Videorecorder mit Mid-mount Laufwerk für stabilen und gleichmäßigen Bandlauf, VHS-High-Quality-System (Whc, DE, YNR) und PAL Meccam, 2. Euro-AV-Anschluß für Pay-TV-Decoder, Kabel- und Hyperband-Tuner, Standbild, Zeitlupe und Einzelbildfortschaltung störstreifenfrei, Variabler Bildsuchlauf vor- und rückwärts mit bis zu 9facher Geschwindigkeit, Bandzugriffsmöglichkeiten durch Indexsuchlauf, Bandziellauf (GoTo), Wiederholungsfunktion und Anspielautomatik. Alphanumerisches Display mit 5-Sprachen-Display und On-Screen-Anzeige (SABA VIDEO-DIALOG-SYSTEM), Longplay, Timer für 4 Programme und 365 Tage, PLL-Frequenzsynthesizer mit Kanaldirektwahl, 49 Programme + AV 1 (Ein-/Ausgang) + AV 2 (Eingang) speicherbar, VPS, Fernbedienung, Kindersicherung.

Ausführung: schwarz
Maße: 41 x 9 x 31 cm (B x H x T).



SABA VR 6848

HQ-VHS-Videorecorder mit Mid-mount Laufwerk für stabilen und gleichmäßigen Bandlauf, VHS-High-Quality-System (Whc, DE, YNR) und PAL Meccam, 2. Euro-AV-Anschluß für Pay-TV-Decoder, Kabel- und Hyperband-Tuner, Standbild, Zeitlupe und Einzelbildfortschaltung störstreifenfrei, variabler Bildsuchlauf vor- und rückwärts mit bis zu 9facher Geschwindigkeit, Bandzugriffsmöglichkeiten durch Indexsuchlauf, Bandziellauf (GoTo), Wie-

derholungsfunktion und Anspielautomatik. Alphanumerisches Display mit 5-Sprachen-Display und On-Screen-Anzeige (SABA VIDEO-DIALOG-SYSTEM), Longplay, Timer für 4 Programme und 365 Tage, PLL-Frequenzsynthesizer mit Kanaldirektwahl, 49 Programme + AV 1 (Ein-/Ausgang) + AV 2 (Eingang) speicherbar, VPS, Fernbedienung, Kindersicherung.
Ausführung: schwarz
Maße: 41 x 9 x 31 cm (B x H x T).



im Geschehen.

SABA
Personal Electronics

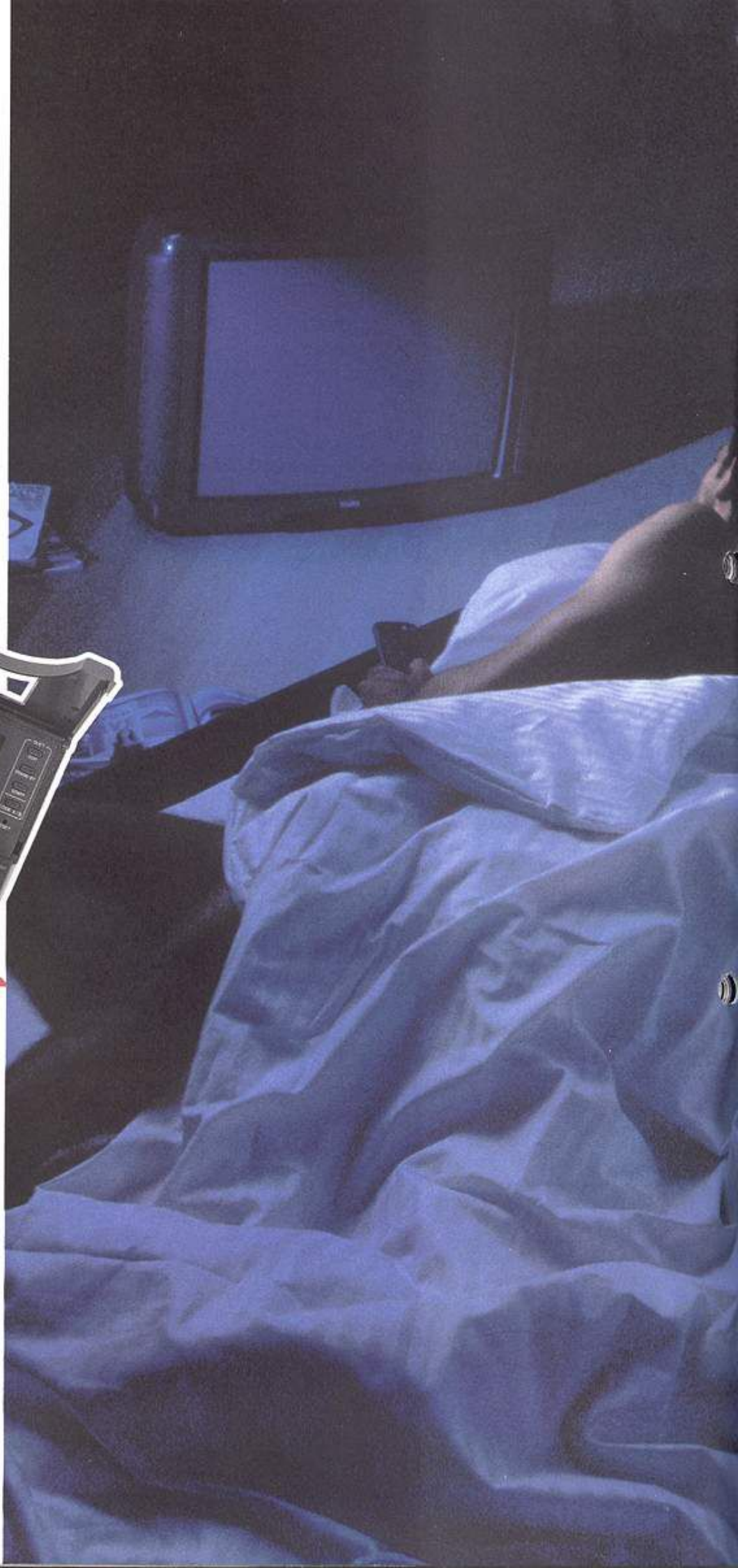


SABA VR 6880

Super-VHS-Videorecorder mit Message-Display mit schriftlicher Anzeige der Recorder-Funktionen, Longplay für Video und Audio, Nachvertonung manuell aussteuerbar, 4 Doppelazimut-Videoköpfe, 2 HiFi-Köpfe, automatische Kopfreinigung, Kabel- und Hyperbandtuner (8 MHz), Zeitlupe und Einzelbildfortschaltung störstreifenfrei, Retake Funktion für exakte Schnitte und Aufnahmen, Bandzugriffsmöglichkeiten durch Repeat Funktion, Leerstellensuchlauf, Sprungsuchlauf, Indexsuchlauf, LCD-Kombifernbedienung für TV und VR mit Jog-Shuttle zur exakten Bandpositionierung, Timer für 8 Programme und 365 Tage, PLL-Frequenzsynth. mit Kanaldirektwahl, 48 Kanäle + 3 x AV speicherbar, VPS-, VPT-TOP vorbereitet, Bildschirmanzeige wichtiger Funktionen (OSD), 16:9 Aufnahme- und Wiedergabemöglichkeit.

Ausführung: schwarzmetallisch

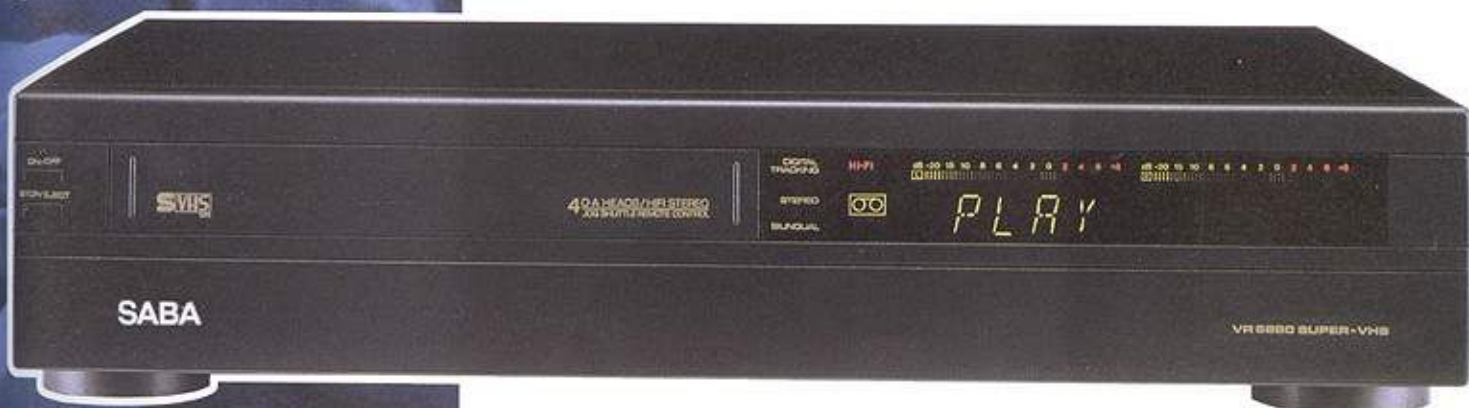
Maße: 44 x 12 x 37 cm (B x H x T)



Super anspruchsvoll: Longplay für die Sinne.

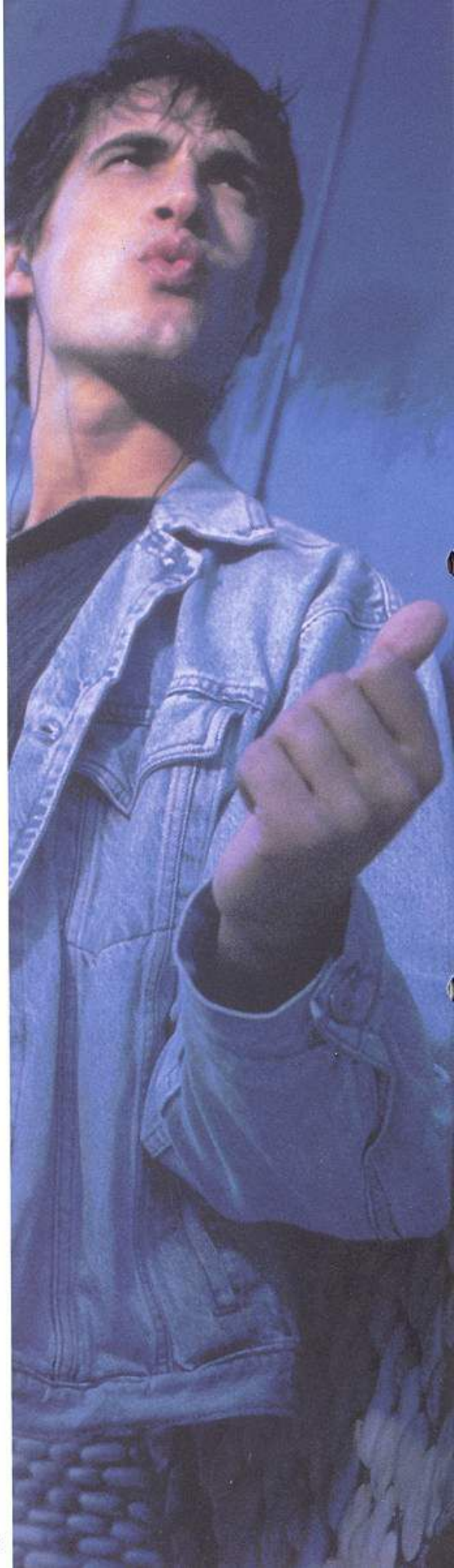
Sinn für extravagante Möglichkeiten. Die Liste der Top-Features dieses High-Tech-Recorders ist so lang wie Ihr potentieller Video- und Audiogenuß: Longplay im Aufnahme- und Abspielmodus in extrem hoher Super-VHS-Auflösung und HiFi-Qualität. Ein perfekter Partner für das 16:9-TV SABAVISION 81 D. Und für anspruchsvolle Camcordernutzer: Per Jog Shuttle auf der LCD-Kombifernbedienung für TV und VR können Sie jede Bandposition schnell und exakt ansteuern. Die Nachvertonung z. B. Ihrer Urlaubsaufnahmen mit Kommentaren oder Musik ist manuell aussteuerbar. Was immer Sie gerade tun – auf dem Message-Display können Sie es jederzeit ablesen. Nur für Perfektionisten!

SVHS



SABA
Personal Electronics

A U D I O



Sinn für individuellen Sound.

*Zeit für Fantasie: mit den Audio
Personal Electronics von SABA.
Spaß am Sound – zuhause und
unterwegs. Der Trend ist klar:
Klein ist „in“! Ob die Mini-
Anlage im coolen Design oder der
tragbare Compact Mini Disc
Player – brandneu bei SABA!
Ganz groß hingegen der Komfort:
Länger, abwechslungsreicher,
bequemer ist die neue Devise für
alle Liebhaber heißer Klänge.
Intensiver hören, fühlen, genießen
– mit SABA Audio haben Sie die
totale Freiheit!*

*Time for fantasies.
SABA TIME.*



SABA
Personal Electronics

Bassreflex-System

Ein Lautsprecher-Abstrahlsystem, das besonders die Baßabstrahlung, also die tiefen Frequenzen, verstärkt.

Bass Booster

Elektronische Schaltung zur Verstärkung der Baßwiedergabe.

CD Changer

Möglicher Endlosbetrieb von CDs mit freiprogrammierbarer Titelfolge. Während eine CD abgespielt wird, können Sie die anderen beiden auswechseln.



Continuous Play

Ununterbrochener Hörgenuß durch das automatische Einschalten des zweiten Cassettenlaufwerkes, nachdem das erste abgelaufen ist.



Full Logic

Vollelektronische Cassetten-Laufwerksteuerung für höchsten Bedienkomfort: Alle Funktionen sind bequem fernbedienbar.

Graphic Equalizer

Für individuelle Klangwahl. Der Graphic Equalizer dient zur feinsten Einstellung (Anhebung oder Dämpfung) bestimmter Frequenzbereiche.

High Speed Dubbing

Funktion zum Überspielen von Cassette zu Cassette mit doppelter Geschwindigkeit.

Intro Scan

Musiksuchlauf, bei dem jeder Titel für einige Sekunden angespielt wird.

Klang Presets

Durch die Klang-Presets können fünf vom Werk vorprogrammierte Klangeinstellungen (z. B. Rock, Jazz, Klassik etc.) mit einem Tastendruck abgerufen werden.

Mini Disc

Die Mini Disc-Technologie ist ein neues, digitales Aufnahme- und Wiedergabe-Verfahren, das einen hochklassigen, digital verarbeiteten Sound bietet und dies bei einem Disc-Durchmesser von nur 64 mm und einer Musik-Spieldauer von maximal 74 Minuten.



PLL-Synthesizer

Tuner, der auf digitaler Basis arbeitet. Seine Technik ermöglicht eine schnelle und exakte Sendereinstellung per Sendersuchlauf.



ören: SABA Audio!



Preset-Speicher

Individuelle Speichermöglichkeit für bis zu 24 Rundfunksender.

Shuffle Mode

Mehr Abwechslung beim Musikhören! Durch diese Funktion wird die Reihenfolge der CD-Titel nach dem Zufallsprinzip ausgewählt.

Surround Sound

Vier im Raum verteilte Lautsprecher geben dem Stereo-Sound „räumliche Tiefe“ und Transparenz. Sie wird durch die leicht verzögerte Wiedergabe mit Hilfe eines zweiten Lautsprecherpaares erreicht.

Synchro Dubbing

Radiorecorder mit zwei Bandlaufwerken sind ideal geeignet zum Überspielen und Aufnehmen von Bändern. Beim Kopieren von einem Recorder auf den anderen, oder von CD Player auf einen Recorder, werden Zuspielder und Aufnahme-Recorder auf Knopfdruck synchron gestartet.

Synchro Start

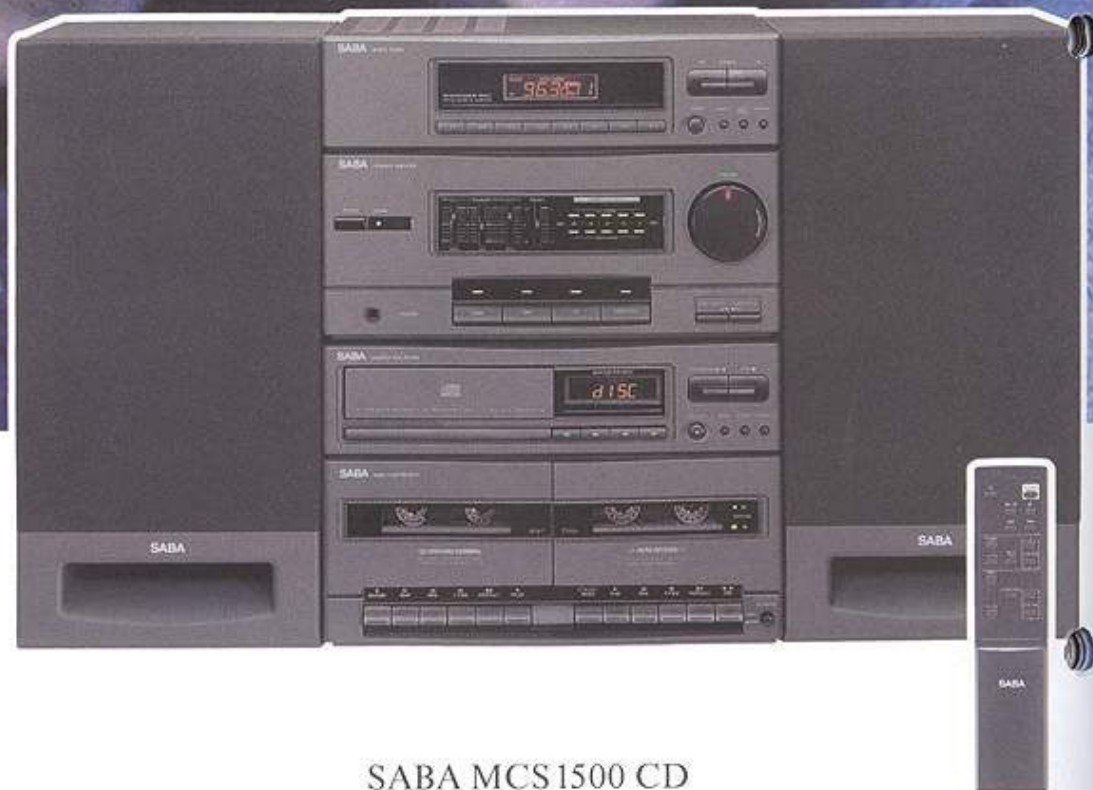
Hilfreiche Funktion beim Überspielen von Cassetten und CDs. Durch Druck auf nur eine Taste startet das abspielende Laufwerk (CD Player oder Cassettedeck) zeitgleich mit dem aufnehmenden.

Titelsprung

CD Player-Funktion, mit der ein oder mehrere Titel einer CD übersprungen werden können.

SABA

Personal Electronics



COMPACT
disc
DIGITAL AUDIO

Groß ist out, klein ist in – variabler Sound aus hochwertigen Mini-Systemen ist angesagt. Der CD Changer des SABA MCS 1503 CD ermöglicht das nahlose Abspielen von 3 CDs hintereinander – nach Wahl in Zufallsmodus oder vorprogrammiert (bis zu 32 Titeln von allen drei CDs). Optimal für bequemes Aufnehmen und gelungene Feten. Dank Full Logic-Control sind alle Funktionen fernbedienbar. Beide Mini-Anlagen bieten mit 42 Watt Musikleistung, Surround-Sound und Bass-Booster satte Klang-Power. In diesem Sinne...!

SABA MCS 1500 CD

Hochwertiges Zwei-Komponenten-System mit Fernbedienung, Doppel-Cassettendeck, eingebautem Compact Disc Player und separaten Boxen. 2 Band Digital Tuner: UKW/UKW Stereo, MW, 24 Preset-Stationstasten für UKW/MW, autom./man. Sendersuchlauf, LCD Display-Anzeige, 2 x 42 W Musikleistung, zuschaltbarer Surround Sound, zuschaltbare Bass-Verstärkung (Bass Boost), LED-Ausgangsleistungs-Anzeige, 5 Band Equalizer, Doppel-

Cassettenteil: 1 Cassettenteil mit Auto Reverse, Synchro Dubbing/High Speed Dubbing/Continuous Play, Compact Disc Player: 21 Titel programmierbar, Shuffle mode, Wiederholfunktionen, 8fach Oversampling, Fernbedienung für Tuner, Verstärker, CD-Spieler, 2-Wege-Baßreflexboxen. Ausführung schwarz.

Maße:
Gerät: 28 x 18,5 x 26 cm (B x H x T).
Box: 18,5 x 37 x 21,5 cm (B x H x T).

Sinneswandel – Po



SABA MCS 1503 CD

Zwei-Komponenten-System mit Fernbedienung, Doppel-Cassettendeck, eingebautem Compact Disc Changer und separaten Boxen. 2 Band Digital Tuner: UKW/UKW Stereo, MW, 24 Preset-Stationstasten für UKW/MW, LCD Display-Anzeige. 2 x 42 W Musikleistung, zuschaltbare Bass-Verstärkung (Bass Boost), LED-Ausgangsleistungs-Anzeige, 3 Band Equalizer. Doppel-Cassettenteil: Full-Logic-Control, 1 Cassettenteil mit Auto Reverse, Syn-

chro Dub./High Speed Dub./Continuous Play. Compact Disc Changer: Karusell für 3 Compact Discs, 32 Titel programmierbar, Shuffle mode, Wiederhol-funktionen, 8fach Oversampling. Fernbedienung für Tuner, Verstärker, Cassettendeck, CD-Changer, 2-Wege-Balbreflexboxen. Ausführung schwarz.

Maße:
Gerät: 28 x 18,5 x 30 cm (2x) (B x H x T).
Box: 18,5 x 37 x 21,5 cm (B x H x T).

wer im Miniformat.

SABA
Personal Electronics



Eins, zwei, drei – für Abwechslung ist gesorgt.

SABA CS 2870 CD

Mini Compact System mit Fernbedienung, Doppel-Cassettendeck, eingebautem Compact Disc Changer und separaten Boxen, 3 Band Digital Tuner: UKW/UKW-Stereo, MW, LW, 24 Preset-Stationstasten (16 UKW + 8 Inter-Mix MW/LW), 7 Tage Gangreserve bei Stromausfall für Stationsspeicherung, LCD Display-Anzeige, 2 x 12 W Musikleistung, zuschaltbare Bass-Verstärkung (Bass-Boost), LED-Ausgangsleistungs-Anzeige, 3 Band Equalizer mit 5 Klang-Presets (Rock, Jazz, Klassik, Sprache, Pop), Doppel-Cassettenteil: Tape 1: Aufnahme/Wiedergabe, Tape 2: Wiedergabe, Synchro Dub./High Speed Dub./Continuous Play, Compact Disc Changer: Karussell für 3 Compact Discs, 45 Titel programmierbar, Shuffel



Von minimalen Maßen und maßlosem Spaß! Spaß am Compact Disc Changer für drei CDs mit 45 (!) vorprogrammierbaren Titeln – ein superlanger, digitaler Music-Mix. Spaß an den Klang-Presets für jede Stilrichtung von Rock bis Klassik – die optimale Einstellung zum Sound. Spaß an den komfortablen Cassettenfunktionen von High Speed Dubbing bis zum automatischen Abspielen beider Laufwerke nacheinander (Continuous Play) – schnelle Aufnahmen für extralange Power. Mit nur 28 cm Breite bringt dieses neue Mini-System selbst in kleinen Räumen großen Spaß.



COMPACT
disc
DIGITAL AUDIO



mode, Intro scan, High Speed Dubbing CD zu Cassette, Wiederholfunktion, 8fach Oversampling, Fernbedienung für Tuner, Verstärker, CD Changer, 2-Wege-Baßreflexboxen, Ausführung schwarz, Maße:
Gerät: 28 x 29 x 30 cm (B x H x T).
Box: 20 x 29 x 20 cm (B x H x T)

SABA
Personal Electronics

Traumhafte Maße: Schönes für die Ohren.

COMPACT
disc
DIGITAL AUDIO

Begehrt wegen ihrer tollen Maße. Und natürlich wegen ihrer akustischen Qualitäten. Compact System und Mini System mit Fernbedienung. Ganz oben

in der Hörergunst:

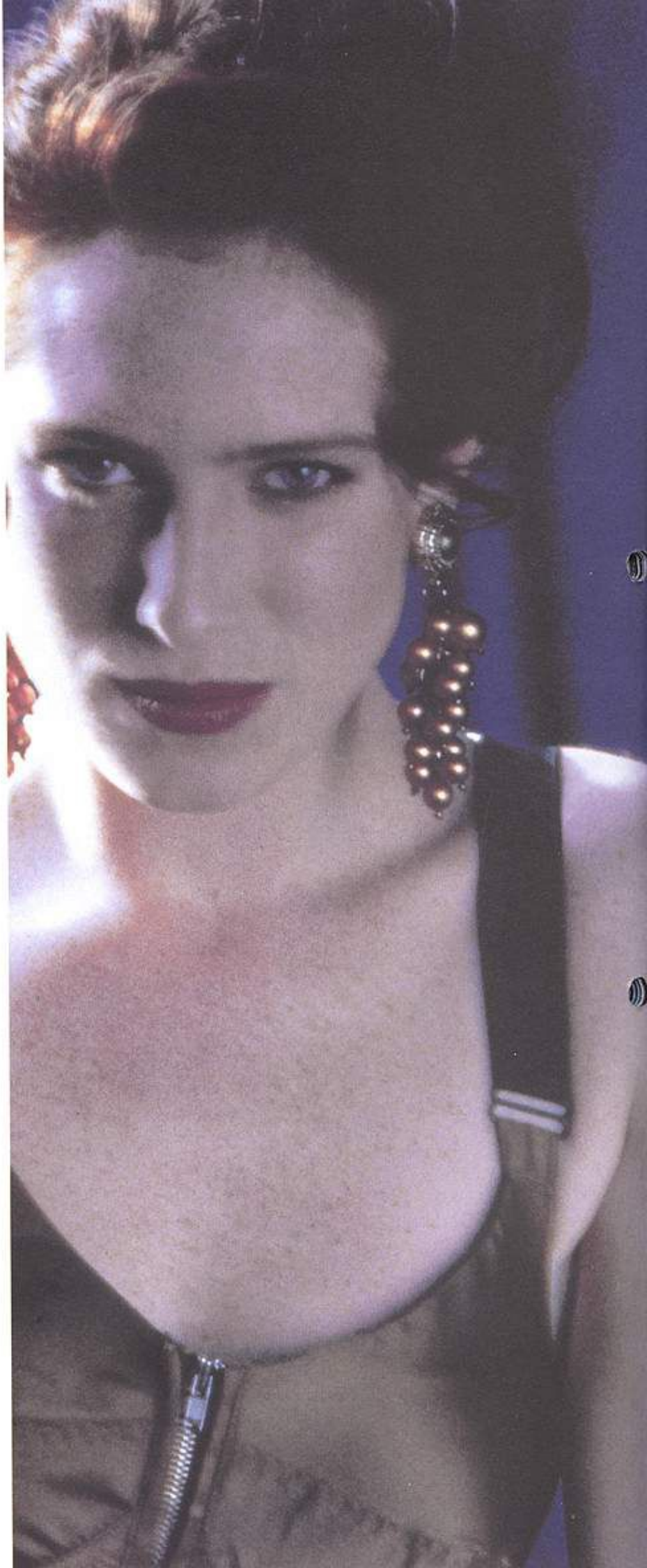
*abwechslungsreicher
CD-Klang dank Features*

*wie Titelprogrammierung
und Zufallswiedergabe.*

*Voller Klang mit Surround
Sound und Baßverstärkung,*

*komfortable Radio- Casset-
tenfunktionen – diese super-
kompakten Power Packs*

*bieten noch viel mehr
Schönes für die Ohren und
passen einfach überall hin.*



SABA

Personal Electronics



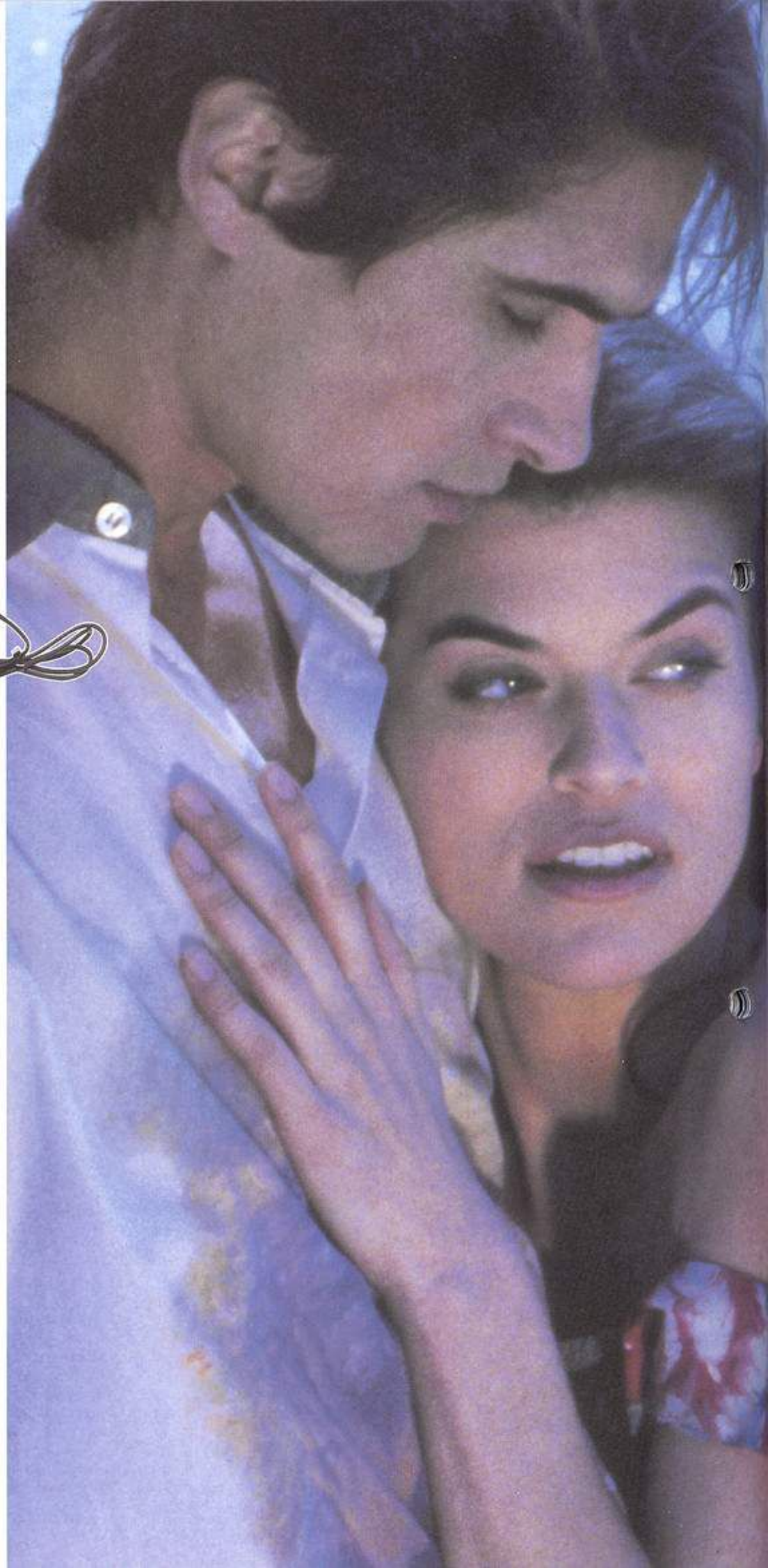
SABA MCD 1

Tragbarer Mini Disc Player. LCD-Multifunktions-Display, 32 Titel speicherbar, Anspielautomatik (Intro scan), Zufallswiedergabe (Shuffle mode), Titelsprung (Skip), Suchlauf (Search), Wiederholfunktion: Titel, Platte, Programm. Bass Boost Funktion mit 3 Positionen. Stereo-Ohrhörer mit Draht-Fernbedienung für Play/Pause, Stop, schneller Vorlauf, schneller Rücklauf, Lautstärke, Verriegelung. Elektronischer Sprungschutz (Skip Protection) 12 sec. Spieldauer 3 Std. (2 Std. mit aufladbarem Akku + 1 Std. mit Zusatz-Batterien), autom. Abschalten nach 10 sek. im Stop mode, Nachtlicht im Batteriebetrieb, Anschlüsse: Kopfhörer, DC-Eingang, Line out.

Zubehör (im Lieferumfang): Stereo-Ohrhörer mit Fernbedienung, aufladbare Akku-Batterie + Batterie-Etui für Zusatz-Batterien, Netzadapter, Ausgangskabel, Tragetasche.

Gewicht 370 g incl. Akku.

Maße: 8,5 x 3,0 x 14,5 cm (B x H x T).



Eine Neuigkeit von größter Tragweite.

Die Neuigkeit für „digitale Draufgänger“: der neue, tragbare SABA Mini Disc Player. Digitaler High Quality-Sound von der superkleinen Mini Disc, ideal für unterwegs. Auch bei voller Action wie Joggen oder Tanzen wird der Sound dank elektronischer Sprung-Sicherung perfekt wiedergegeben. 32 Titel programmierbar, dreistufige Bassverstärkung, Multifunktions-Display – dieser kleine Digital-Star bietet jede Menge Top-Features. Eine neue Dimension digitalen Hörvergnügens! Jetzt zu entdecken bei Ihrem SABA Händler.



SABA

Personal Electronics

Nie langweilig: digitale Spielkameraden.

SABA RCD 500

Stereo Radio-Cassetten-Recorder mit eingebautem CD Player. Empfangsteil mit 2 Wellenbereichen: UKW/UKW-Stereo, MW, UKW-Stereo LED-Anzeige, Analogabstimmung. 2 x 2,5 Watt Musikleistung, Höhen-/Tiefenregler, 2 Breitband-Lautsprecher, Cassettenteil mit OTR – One Touch Recording, automatische Aufnahmekontrolle, vollautomatische Bandendabschaltung. Compact Disc Player mit Topladesystem. 21 Titel beliebig programmierbar, Multi-Funktions-LCD-Display, Wiederhol-funktionen: Platte oder Titel, 2fach Oversampling, Stereo-Kopfhörer-Anschluß (Klinke 3,5 mm). Ausführung schwarz.

Maße: 43 x 15 x 21 cm (B x H x T).

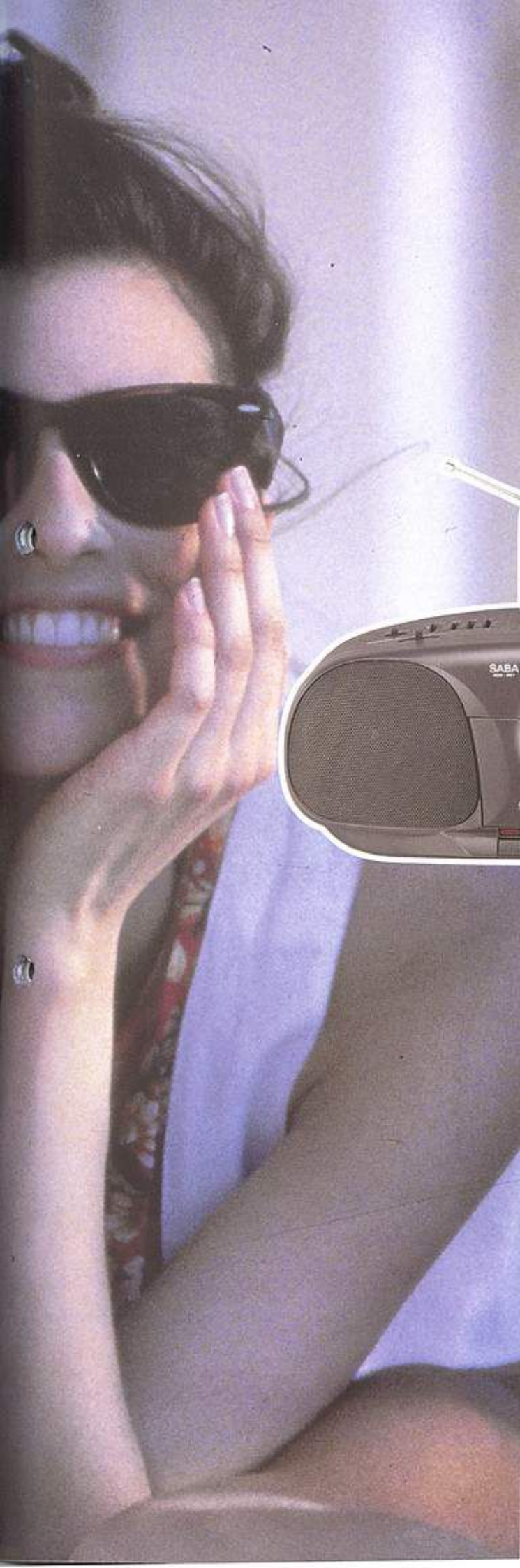


SABA RCD 501

Stereo Radio-Cassetten-Recorder mit eingebautem CD Player. Empfangsteil mit 2 Wellenbereichen: UKW/UKW-Stereo, MW, UKW-Stereo LED-Anzeige, Analogabstimmung. 2 x 2,5 W Musikleistung, zuschaltbare Bassanhebung (Bass Boost), zuschaltbare Höhenanhebung, 2 Breitband-Lautsprecher, Cassettenteil mit OTR – One Touch Recording, automatische Aufnahmekontrolle, vollautomatische Bandendabschaltung. Compact Disc Player: Topladesystem für Normal- und Single-CDs, Multi-Funktions-LCD Display, 21 Titel beliebig programmierbar, Anspielautomatik (Intro scan), Zufallwiedergabe (Shuffle mode), Wiederhol-funktionen: Platte oder Titel. Anschlüsse für Stereo-Kopfhörer (Klinke 3,5 mm). Ausführung grau.

Maße: 48 x 19 x 21,5 cm (B x H x T).





Das kleine „Drei-mal-drei“ des mobilen Sounds. Drei SABA Audio-Portables mit dreifachem Unterhaltungswert: Radio, Cassette und CD – natürlich in Stereo. Auch unterwegs muß auf raffinierte und komfortable Details nicht verzichtet werden. Alle CD Player mit Topladesystem, Titelprogrammierung und Wiederholfunktion. Je nach Modell läßt sich mit einem Tastendruck aufnehmen, Baß- und Höhenanhebung zuschalten oder in Blitzgeschwindigkeit von Cassette zu Cassette aufnehmen.

COMPACT
disc
DIGITAL AUDIO



SABA RCD 601

Stereo Radio-Cassetten-Recorder mit integriertem CD Player. 2 Wellenbereiche: UKW/UKW-Stereo, MW. Analogabstimmung. Verstärkerteil: 2 x 1,0 W Sinusleistung, 3 Band Graphic Equalizer, 2 Breitband-Lautsprecher. Doppel-Cassettenteil: Tape 1: Aufnahme/Wiedergabe, Tape 2: Wiedergabe, Synchro Dubbing/High Speed Dubbing, Continuous Play, autom. Aufnahmekontrolle. Compact Disc Player: Topladesystem, 21 Titel beliebig programmierbar, Multifunktions-LCD-Display, Wiederholfunktionen Titel oder Platte, Titelsprung vorwärts/rückwärts (Skip), Musiksuchlauf vorwärts/rückwärts (Search), 8 cm kompatibel, Kopfhörer-Anschluß (3,5 mm), Ausführung graumetallic. Maße: 56 x 18 x 20 cm (B x H x T).

SABA

Personal Electronics



SABA RCR 310

Radio Cassetten Recorder mit 2 Wellenbereichen: UKW, MW. Analogabstimmung. Teleskopantenne für UKW, Ferritantenne für MW, 2,2 W Musikleistung. Breitband-Lautsprecher, extra Bass Booster zuschaltbar (Bassanhebung). Cassettenteil mit OTR - One Touch Recording.

Soft Eject Cassettenfach, automatische Bandendabschaltung, eingebautes Mikrofon, Kopfhörer-Anschluß 8 bis 32 Ohm (Klinke 3,5 mm). Ausführung schwarz. Maße: 32 x 14 x 10 cm (B x H x T).

Lust auf tragbare Gefühlsverstärker.

Wer etwas erleben will, muß 'raus! Natürlich mit gutaussehender Begleitung. Diese drei Audio Personal Electronics sind bereit für jede Aktion. Nach Wahl mit bis zu 3 Stunden Cassettenmusik am Stück (Continuous Play), mit UKW- oder MW-Radiopower, zuschaltbarer Bassverstärkung und Mikrofon für die eigene Programmgestaltung. Bahn frei für die Gefühls-Verstärker von SABA!



SABA RCR 562

Stereo Radio Recorder mit Single-Cassettenteil und 2 Wellenbereichen: UKW, MW. Analogabstimmung. LED-Anzeige für UKW, Teleskopantenne für UKW, Ferritantenne für MW, 2 x 1,2 W Musikleistung. 2 Breitband-Lautsprecher, zuschaltbare Bassverstärkung (Bass Boo-

ster). Cassettenteil mit OTR - One Touch Recording, automatische Aufnahmeaussteuerung, automatische Bandendabschaltung. Stereo-Kopfhörer-Anschluß (Klinke 3,5 mm). Ausführung grau. Maße: 42 x 15 x 13,5 cm (B x H x T).

SABA
Personal Electronics



SABA RCR 576

Stereo Radio Recorder mit Doppelcassetten- und 2 Wellenbereichen: UKW, MW. Analogabstimmung mit LED-Zeiger, LED-Anzeige für UKW-Stereo, Teleskopantenne für UKW, Ferritantenne für MW. 2 x 1,5 W Musikleistung, 2 Breitband-Lautsprecher, Schieberegler

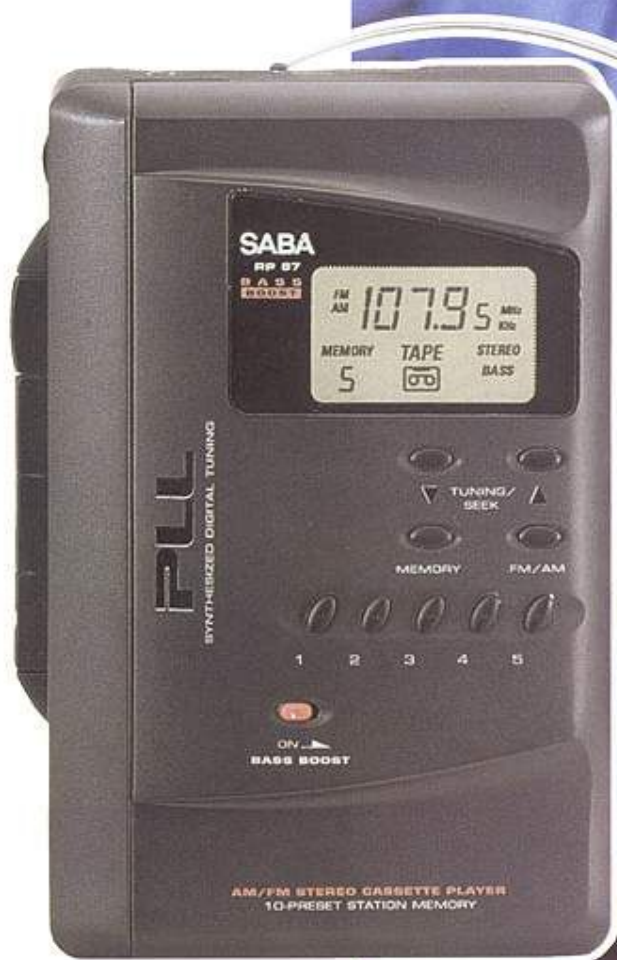
für Lautstärke, zuschaltbare Bassverstärkung (Bass Boost). Doppelcassetten-Teil: Tape 1: Wiedergabe, Tape 2: Aufnahme/Wiedergabe. Synchro Dubbing/High Speed Dubbing, Continuous Play, autom. Bandendabschaltung, Anschlüsse für ext. Mono-Mikrofon (Klinke

3,5 mm), Stereo-Kopfhörer (Klinke 3,5 mm). Ausführung grau.
Maße: 48,5 x 14 x 11 cm (B x H x T).

Mobile Player für persönlichen Spielraum.

SABA RP 67

Stereo Cassetten Abspielgerät mit 2-Band-Rundfunkempfangsteil, 2 Wellenbereiche: UKW, MW, PLL-Synthesizer-Tuner, man./autom. Sendersuchlauf, 5 Preset-Stationstasten, LCD-Display Anzeige, Drehregler für Lautstärke, zuschaltbarer Bass Booster (ein/aus), Laufwerksteuerung für Wiedergabe, schneller Vorlauf, schneller Rücklauf, Stop, Anschlußbuchse für Kopfhörer (∅ 3,5 mm Klinke), Zubehör (im Lieferumfang): Stereo-Kopfhörer, abnehmbarer Gürtelclip, Ausführung: schwarz, Maße: 13,7 x 8,9 x 4,1 cm (B x H x T)



SABA
Personal Electronics

On the road again! Diese beiden Mini-Cassetten-Player spielen an jedem Ort der Welt Ihre heißesten Musikaufnahmen ab. Wenn Sie wollen, lassen sich außerdem Radioprogramme aus zwei Wellenbereichen (UKW, MW) empfangen. Zuschaltbare Bassverstärkung können Sie ebenfalls anfordern. Also: Stereo-Kopfhörer auf – und den persönlichen Spielraum voll nutzen!



SABA CP 26

Stereo Cassetten Abspielgerät mit 4 Knopf-Laufwerksteuerung für: Wiedergabe, schneller Vorlauf, schneller Rücklauf, Stop, Drehregler für Lautstärke, Automatische Endabschaltung bei Wiedergabe, Anschlußbuchse für Kopfhörer, Zubehör (im Lieferumfang): Stereo-Kopfhörer, abnehmbarer Gürtelclip. Ausführung schwarz, Gewicht 165 g.

Maße: 9,5 x 11,5 x 3,5 cm (B x H x T).

Der softe Start in den Tag.

So schmeckt das süße Leben! Zuverlässig per Radio oder Signalton geweckt werden – durch die SABA Uhrenradios im herrlich soften Styling mit Gangreserve und Nachweckautomatik.



SABA CR 170

Uhrenradio für eine Weckzeit. 2 Wellenbereiche: UKW, MW, direkte Senderwahl mit Drehscheibe und Analoganzeige. 4stelliges Display für Uhrzeit/Weckzeit, 24 Std. Anzeige – Ziffernhöhe 15 mm. Weckmöglichkeit durch Radio

oder Signal, Einschlafautomatik (bis 1 Std. 59 min.), Nachweckautomatik (9 min. Intervall), Gangreserve durch Batterie. Ausführung schwarz oder weiß. Maße: 20,3 x 5,7 x 13,8 cm (B x H x T).



SABA CR 170 Quarz

Uhrenradio mit quarzgesteuertem Uhrenteil zum Ausgleich von Netzschwankungen. 2 Wellenbereiche: UKW, MW. Direkte Senderwahl mit Drehscheibe und Analoganzeige, 4stelliges rotes Display für Uhrzeit/Weckzeit, 24 Std. Anzeige – Ziffernhöhe

15 mm. Weckmöglichkeit durch Radio oder Signal. Einschlafautomatik (bis 1 Std. 59 min.), Nachweckautomatik (9 min. Intervall), Gangreserve durch Batterie. Ausführung schwarz. Maße: 20,3 x 5,7 x 13,8 cm (B x H x T).

SABA
Personal Electronics



SABA RX 121

Radio-Portable mit 2 Wellenbereichen: UKW, MW. Analogskala, Teleskopantenne für UKW, eingebaute Ferritantenne für MW, Drehregler für Lautstärke mit integrierter Ein/Aus-Funktion, Kopfhörer-Anschluß (Klinke 3,5 mm), Ausführung grau, Maße: 21,2 x 10,2 x 7 cm (B x H x T).



SABA RX 125

Radio-Portable (Weltempfänger) mit 4 Wellenbereichen: UKW, MW, LW, KW, Großflächige Analogskala, Senderabstimmung durch seitliches Rändelrad, Schieberegler zur Bandumschaltung UKW, MW, LW, KW, Teleskopantenne für UKW, KW, Ferritantenne für MW,

LW, Breitbandlautsprechersystem 9 cm, Schieberegler für Lautstärke, Schieberegler für Klang (Sprache und Musik), Ohrhörer-Anschluß (Klinke 3,5 mm), Ausführung schwarz, Maße: 33 x 12,7 x 5,1 cm (B x H x T).



SABA RX 126

Radio-Portable (Weltempfänger) mit 4 Wellenbereichen: UKW, MW, LW, KW, Großflächige Analogskala, Senderabstimmung durch Rändelrad, Schieberegler zur Bandumschaltung UKW, MW, LW, KW, Teleskopantenne für

UKW, KW, Ferritantenne für MW, LW, Breitbandlautsprechersystem, Schieberegler für Lautstärke, Schieberegler für Klang, Kopfhörer-Anschluß (Klinke 3,5 mm), Ausführung grau, Maße: 29,4 x 14,5 x 6,8 cm (B x H x T).



Was kostet die Welt?

Frei und unbeschwert! Handliche Radio-Portables zum Mitnehmen – Musik, Infos und Entertainment nebenbei. In aller Welt auf bis zu 4 Wellenbereichen zuhause, nach Wahl mit PLL-Synthesizer für eine schnelle und exakte Senderabstimmung, 24-Stunden-Uhr mit Weckfunktion und natürlich Ohrhörer-Anschluß. Für Leute, die das Leben leicht nehmen!



SABA RX 160 PLL

Radio-Portable mit 4 Wellenbereichen: UKW, MW, LW, KW. PLL-Synthesizer Tuner, 5 Stationstasten/4 x 5 Speicherplätze, autom./man. Sendersuchlauf. LCD-Display mit 24 Std.-Anzeige, Weckalarm und Einschlafautomatik, Zuschaltbare Displaybeleuchtung, Breitbandlautsprecher, Gangreserve durch Batterie, Ohrhörer-Anschluß, externer Stromanschluß DC 6 V, Zubehör (im Lieferumfang); Handschlaufe, Ausführung schwarz.
Maße: 18 x 11 x 3,8 cm (B x H x T).

SABA
Personal Electronics

Color TV

		SV 81 D	T 7261 T 7262	T 6356 S T 7056 S
Bild	Bildröhrendiagonale sichtbares Bild	81 76	72 68	63 / 70 59 / 66
	Bildröhre	Vistascope 16:9	BKP	BP
	Black Matrix/Antireflex-Beschichtung	●/●	●/●	●/●
	Invar-Maske	●	●	●
	Formatumschaltung	●	●	●
System	PAL/Secam B/G	●/●	●/●	●/●
	Secam L	●	○	-
	DKK'/PAL I	●/●	●/-	●/-
	NTSC (HF)/NTSC (Video)	●/●	-/○	-/-
Ton	Musikleistung (Watt)	2 x 50	2 x 40	2 x 20
	Lautsprecher	5 inkl. Bass-Reflex	2	4
	Stereo-2-Ton-Empfang/NICAM	●/-	●/-	●/-
	Surround Sound	●	-	●
	Stereo-Basisverbreiterung	●	●	●
	Separat regelbare Kopfhörerlautstärke	●	●	●
Tuner	PAL-Satelliten-Tuner/PIP - POP	-/●	○/-	○/-
	Kabel-Tuner/Hyperband	●/●	●/●	●/●
	Programmspeicherplätze	99 + 3 AV	40 + 2 AV	60 + 2 AV
	Kanal-Direkteingabe/Kanal-Suchlauf	●/●	●/●	●/●
Bedienung	TELE-DIALOG-SYSTEM	●	●	●
	Infrarot-Fernbedienung	TC 600	TC 481	TC 500
	Programmplatz-Übersicht	●	-	●
	Eingabe des Sendernamens	●	-	●
	Wahlweise Programmplatzanzeige	●	-	●
Ausstattung	Speicherung persönlicher Werte	●	●	●
	S-Video-Wiedergabe	●	●	●
	CTI Plus/PSI-Technik	●	●	●
	Videotext-Decoder/Seitenspeicher	TOP	TOP	TOP
	Kindersicherung/Abschaltautomatik/ Sleep-Timer (min)	●/●/240	●/●/-	●/●/240
Anschlüsse Rückseite	Eingebaute Uhr/FM-Radio	-/-	-/-	-/-
	Antenne/FM-Antenne	●/-	●/-	●/-
	Teleskop-Antenne/FM-Wurfantenne	-/-	-/-	-/-
	Euro-AV-Buchsen	3	2	2
	Audio out (Cinch)	2	2	-
	Zusatz-Surround-Lautsprecher	4	2	2
	Kopfhörer (Stecker mm)	6,35	6,35	6,35
	S-Connector	●	●	●
Anschlüsse Front	Audio in (Cinch)	2	2	2
	Video in (Cinch)	1	1	1
	*) Rack/Drehfuß	VSR 900	-	VSR 900
Ausführung	Netzspannung +/- 10%	220-240	220-240	220-240
	Leistungsaufnahme (ca. Watt)	130	90	95
	Stand-by-Leistungsaufnahme (ca. Watt)	8	5	5
	Gehäusefarbe	schwarzbraunmet.	rußbaumfarben anthrazitmetalllic	schwarzmetalllic
	Abmessungen in cm (B x H x T)	78 x 55 x 54	80,5 x 54,5 x 46	66 x 49 x 43,5 72 x 53 x 46,5
	Gewicht (ca. kg)	49	36	27/33

*) empfohlenes Sonderzubehör

- = vorhanden
- = nachrüstbar

DFS = Dark Full Square
PIL = Precision Inline

Alle Geräte sind VDE/GS-geprüft.

M 6330 VT M 7030 VT	T 6348 T 7048	T 7007 VT	M 5530	M 5528	M 4507 VT M 5507 VT	M 5106 M 5109 VT	M 4209 M 4209 VT	M 4007
63/70 59/66	63/70 59/66	70 66	55 51	55 51	45/55 41/51	51 48	42 38	40 36
BP	DFS	DFS	P	P	P/P	PIL	PIL	P
●/-	●/-	●/-	●/-	●/●	●/-	-/-	-/-	●/-
-	-	-	-	-	-	-	-	-
●	●	-	●	●	-	-	-	-
●/●	●/●	●/●	●/●	●/●	●/●	●/●	●/●	●/●
-	-	-	-	-	-	-	-	-
●/-	●/-	●/-	●/-	●/-	●/-	●/-	●/-	●/-
-/-	-/-	-/-	-/-	-/-	-/-	-/-	-/-	-/-
2x20	2x20	10	2x20	2x20	10	5	5	5
3	4	2	2	4	1	1	1	1
●/-	●/-	●/-	●/-	●/-	-/-	-/-	-/-	-/-
●	●	-	●	●	-	-	-	-
●	●	-	●	●	-	-	-	-
●	●	-	●	●	-	-	-	-
-/-	-/-	-/-	-/-	-/-	-/-	-/-	-/-	-/-
●/●	●/●	●/●	●/●	●/●	●/●	●/●	●/●	●/●
60 + AV	60 + AV	40 + AV	60 + AV	60 + AV	40 + AV / 60 + AV	60 + AV / 40 + AV	40 + AV	40 + AV
●/●	●/●	●/●	●/●	●/●	●/●	●/●	●/●	●/●
●	●	●	●	●	●	●	●	●
TC 500	TC 416	TC 416	TC 500	TC 416	TC 500	TC 416	TC 416	TC 416
●	●	-	●	●	-	-	-	-
●	●	-	●	●	-	-	-	-
●	●	●	●	●	●	●	●	●
●	●	●	●	●	●	●	●	●
●	●	●	●	●	●	-	-	-
-	-	-	-	-	-	-	-	-
TOP	TOP	●/4 Seiten	TOP	TOP	●/4 Seiten	○/4 S./●/4 S.	○/4 S./●/4 S.	○/4 Seiten
●/●/240	●/●/240	●/●/99	●/●/240	●/●/99	●/●/240	●/●/99	●/●/99	●/●/99
-/-	-/-	-/-	-/-	-/-	-/-	-/-/●/-	●/-	-/-
●/-	●/-	●/-	●/-	●/-	●/-	●/-	●/-	●/-
-/-	-/-	-/-	-/-	-/-	●/-/-/-	-/-	●/-	●/-
2	1	1	2	2	1	1	1	1
-	-	-	-	-	-	-	-	-
2	2	1	2	2	1	-/●	-/-	1
3,5	6,35	6,35	3,5	6,35	6,35/3,5	3,5	3,5	6,35
-	-	-	-	●	-	-	-	-
-	2	1	-	2	-	-	-	-
-	1	1	-	1	-	-	-	-
VSR 900	VSR 900	VSR 900	-	PVS 55	PVS 55/-	-	-	PVS 55
220-240	220-240	220-240	220-240	220-240	220-240	220-240	220-240	220-240
95	95	85	95	95	55/75	55	55	55
5	5	5	5	5	5	5	5	5
schwarzbraun- metallisch	schwarzbraun- metallisch	anthrazitmetallisch	schwarzbraun- metallisch	schwarzbraun- metallisch	anthrazitmetallisch schwarzbraunmet.	anthrazitmetallisch	anthrazitmetallisch	anthrazitmetallisch
57 x 51,5 x 45 63 x 56,5 x 47,5	62 x 49 x 45 68 x 53,5 x 46	68 x 53,5 x 46	50 x 46 x 48	51 x 44,5 x 39,9	44 x 37 x 40 50 x 46 x 48	50 x 43,5 x 47,5	41 x 37,5 x 41	40 x 34 x 37,5
19/24	26/32	31	24	23	19/24	20	15	15



SABA
Personal Electronics

Color TV

		M 3710	M 3706 VT	M 3704	M 2504	TV-Journey 4
Bild	Bildröhrendiagonale sichtbares Bild	37 34	37 34	37 34	25 22	- 8,2
	Bildröhre	PIL	PIL	PIL	PIL	LCD
	Black Matrix/Antireflex-Beschichtung	-/-	-/-	-/-	-/-	-/-
	Invar-Maske	-	-	-	-	-
	Formatumschaltung	-	-	-	-	-
System	PAL/Secam B/G	●/●	●/●	●/-	●/●	●/-
	Secam L	-	-	-	●	-
	DKK'/PAL I	●/-	●/-	-/-	●/-	-/-
	NTSC (HF)/NTSC (Video)	-/-	-/-	-/-	-/-	-/-
Ton	Musikleistung (Watt)	5	5	5	5	0,8
	Lautsprecher	1	1	1	1	1
	Stereo-2-Ton-Empfang/NICAM	-/-	-/-	-/-	-/-	-/-
	Surround Sound	-	-	-	-	-
	Stereo-Basisverbreiterung	-	-	-	-	-
	Separat regelbare Kopfhörerlautstärke	-	-	-	-	-
Tuner	PAL Satelliten-Tuner/PIP - POP	-/-	-/-	-/-	-/-	-/-
	Kabel-Tuner/Hyperband	●/●	●/●	●/-	●/●	-/-
	Programmspeicherplätze	40 + AV	40 + AV	40	40 + AV	-/-
	Kanal-Direkteingabe/Kanal-Suchlauf	●/●	●/●	●/●	●/●	-/●
Bedienung	TELE-DIALOG-SYSTEM	●	●	●	●	-
	Infrarot-Fernbedienung	TC 419	TC 416	TC 416	TC 416	-
	Programmplatz-Übersicht	-	-	-	-	-
	Eingabe des Sendernamens	-	-	-	-	-
	Wahlweise Programmplatzanzeige	●	●	-	●	-
	Speicherung persönlicher Werte	●	●	-	●	-
Ausstattung	S-Video-Wiedergabe	-	-	-	-	-
	CTI Plus/PSI-Technik	-	-	-	-	-
	Videotext-Decoder/Seitenspeicher	○/4 Seiten	●/4 Seiten	○/4 Seiten	-	-
	Kindersicherung/Abschaltautomatik/ Sleep-Timer (min)	●/●/99	●/●/99	●/●/120	●/●/99	-/-/-
	Eingebaute Uhr/FM-Radio	●/●	-/-	-/-	-/-	-/-
Anschlüsse Rückseite	Antenne/FM-Antenne	●/-	●/-	●/-	●/-	-/-
	Teleskop-Antenne/FM-Wurfantenne	●/●	●/-	●/-	●/-	●/-
	Euro-AV-Buchsen	1	1	-	1	-
	Audio out (Cinch)	-	-	-	-	-
	Zusatz-Surround-Lautsprecher	1	-	-	-	-
	Kopfhörer (Stecker mm)	3,5	-	-	3,5	3,5
	S-Connector	-	-	-	-	-
	Audio in (Cinch)	-	-	-	-	-
Front	Video in (Cinch)	-	-	-	-	-
*)	Rack/Drehfuß	-	-	-	TOP 10	incl. Netzadapter
Ausführung	Netzspannung +/- 10%	220-240	220-240	220-240	220-240/12V DC	DC 9,5 V
	Leistungsaufnahme (ca. Watt)	55	55	55	55	2,8-4,75
	Stand-by-Leistungsaufnahme (ca. Watt)	5	5	5	5	-
	Gehäusefarbe	anthrazitmetallic	anthrazitmetallic	anthrazitmetallic	granitmetallic	anthrazitmetallic
	Abmessungen in cm (B x H x T)	37 x 34 x 37	37 x 34 x 37	37 x 34 x 37	30 x 26 x 34	18 x 9 x 5
	Gewicht (ca. kg)	14	14	14	10	0,5

*) empfohlenes Sonderzubehör

● = vorhanden
○ = nachrüstbar

DFS = Dark Full Square
PIL = Precision Inline

Alle Geräte sind VDE/GS-geprüft.

SABA
Personal Electronics



index

TIME 100 100 100 100 100 100 100 100
P888 VSE TEXT 100 DAY & DATE TIME 100

TO VCR
DECODER
TEST
PAGES

- NT1èèGRAPHICS
- NT2èèMEM TEST U
- NT3èèMEM TEST K
- NT4èèPARITY
- NT5èèINHIBIT
- NT6èèNEWSFLASH
- NT7èèSUBTITLE
- NT8èèDISPLAY TEST
- NT9èèROW TEST
- NT99èè

Video

	VR 6880	VR 6867	VR 6849	VR 6848	VR 6838	
System	Video-System/High Quality (HQ)	S-VHS / VHS / ●	VHS / ●	VHS / ●	VHS / ●	VHS / ●
	Aufzeichnungsnorm Aufnahme und Wiedergabe	PAL / MESECAM ¹⁾	PAL	PAL / MESECAM ¹⁾	PAL / MESECAM ¹⁾	PAL / MESECAM ¹⁾
	Max. horizontale Auflösung (Linien) Aufnahme und Wiedergabe	400	250	250	250	250
	Mono/Stereo HiFi	● / ●	● / ●	● / -	● / -	● / -
	Audio-Aussteuerung automatisch/manuell	● / ●	● / ●	● / -	● / -	● / -
	Nachvertonung	●	●	-	-	-
	16:9 Erkennung (Aufnahme/Wiedergabe)	●	●	-	-	-
Recorderteil	Bandgeschwindigkeit Standardplay/Longplay/Auto Longplay	● / ● / -	● / ● / -	● / ● / ●	● / ● / ●	● / - / -
	Max. Spielzeit (Stunden) (E 300)	10	10	10	10	5
	Video-/Audio-Köpfe	DA 4 / 3	DA 4 / 2	DA 4 / 1	DA 4 / 1	3 / 1
	Rotierender Löschkopf	-	-	-	-	-
	Standbild/Pause störstreifenfrei	● / ●	● / ●	● / ●	● / ●	● / ●
	Zeitlupe/Einzelbildfortschaltung	● / ●	● / ●	● / ●	● / ●	● / ●
	Bildsuchlauf vor-/rückwärts	● / ●	● / ●	● / ●	● / ●	● / ●
	Assemble	●	●	●	●	●
	Retake Funktion	●	-	-	-	-
	Suchlauffunktionen Index, Go To Blank, Skip	I, B, S	I, G	I, G	I, G	I, G
	Wiederholfunktion (Repeat)/ Anspielautomatik (Intro Search)	● / -	● / ●	● / ●	● / ●	● / ●
	Sofortaufnahme	●	●	●	●	●
	Bandzählwerk/Memory-Funktion	● / ●	● / -	● / -	● / -	● / -
	Rest-Zeitanzeige	●	●	●	●	●
	Echt-Zeitanzeige	●	●	●	●	●
	Rückspulautomatik am Bandende	●	●	●	●	●
	Gangreserve bei Netzausfall	ja	ja	ja	ja	ja
	Kindersicherung/Diebstahlsicherung	● / -	● / ●	● / ●	● / ●	● / ●
	Tuner	Programmspeicherplätze	48 + AV	99 + AV	49 + AV	49 + AV
Kabeltuner/Hyperband		● / ●	● / ●	● / ●	● / ●	● / ●
Kanal-Direkteingabe/Kanal-Suchlauf		● / ●	● / ●	● / ●	● / ●	● / ●
Timer	Show View	-	●	●	-	-
	Vorprogrammierbare Sendungen/ Zeitraum (Tage)	8 / 365	8 / 365	4 / 365	4 / 365	4 / 365
	Timerprogrammierung täglich/wöchentlich	● / ●	● / ●	● / ●	● / ●	● / ●
	VPS/VPT (TOP) Decoder	● / vorbereitet	● / -	● / -	● / -	● / -
Fernbedienung	Video-Dialog-System	-	●	●	●	●
	Kombi-IR-Telecommander (Video/TV)	●	●	●	-	-
	LCD Display mit Datentransfer und Timerspeicher	●	-	-	-	-
	Jog-Shuttle Bedienelement	●	●	-	-	-
	A/B Umschaltung (Dual Editing)	●	●	●	-	-
Anschlüsse	Euro-AV-Buchse (Scart)	2	1+1 m. RGB	1+1 m. RGB	1+1 m. RGB	1+1 m. RGB
	S-VHS Ein-/Ausgang (4 Pin)	●	-	-	-	-
	Audio Ein-/Ausgang (Cinch)	●	●	-	-	-
	Antenne	●	●	●	●	●
	Kopfhörer/Lautstärke regelbar	● / ●	● / -	- / -	- / -	- / -
	Mikrofon (Mono)	●	●	-	-	-
	Fernsteuerung (Start/Pause)	●	●	-	-	-
	Netzbuchse (Timer geschaltet)	●	-	-	-	-
Ausführung	Netzspannung +/- 10 % (Volt)	220-240	220-240	220-240	220-240	220-240
	Leistungsaufnahme (ca. Watt)	39	30	20	20	20
	Stand-by-Leistungsaufnahme (ca. Watt)	10	10	7	7	7
	Gehäusefarbe	schwarzmetallisch	schwarzmetallisch	schwarzbraunmet.	schwarz	schwarz
	Abmessungen in cm (B x H x T)	44 x 12 x 37	40 x 8,5 x 33,8	41 x 9 x 31	41 x 9 x 31	41 x 9 x 31
Gewicht (ca. kg)	7,5	7,0	4,5	4,5	4,5	

¹⁾ MESECAM = SECAM B, G ● = vorhanden

VR 6829	VR 6828
VHS / ●	VHS / ●
PAL / MESECAM ¹⁾	PAL / MESECAM ¹⁾
250	250
● / -	● / -
● / -	● / -
-	-
-	-
● / ● / ●	● / - / -
10	5
2 / 1	2 / 1
-	-
- / -	m. Störstreifen
- / -	m. Störstreifen
● / ●	● / ●
●	●
-	-
G	G
● / -	● / -
●	●
● / -	● / -
●	●
●	●
●	●
ja	ja
● / ●	● / ●
49 + AV	49 + AV
● / ●	● / ●
● / ●	● / ●
●	-
4 / 365	4 / 365
● / ●	● / ●
● / -	● / -
●	●
-	-
-	-
-	-
1 + 1 m. RGB	1
-	-
-	-
●	●
- / -	- / -
-	-
-	-
220-240	220-240
20	20
7	7
schwarzbraunmet.	schwarz
41 x 9 x 31	41 x 9 x 31
4,5	4,5

		VM 6946	CM 6	
System	Aufzeichnungsnorm	PAL	PAL	
	Video-System	VHS-C	VHS-C	
	High-Quality (HQ)	●	●	
Kamerarteil	horizontale Auflösung (Zeilen)	300	300	
	CCD-Bildwandler/Pixel	1/3"/320.000	1/3"/320.000	
	Motor-Zoom/Geschwindigkeit	● / 1	● / 1	
	Brennweite / Zoomfaktor	6,7-54 / 8 fach	6-60 / 10 fach	
	Lichtstärke/Lichtempfindlichkeit	1,4 / 3	1,8 / 4	
	Makrobereich	●	●	
	Filtergewinde Ø Objektiv	52	43	
	Entfernungseinstellung (Focus) automatisch/manuell	● / ●	● / ●	
	Blende automatisch	●	●	
	Scene Selector	-	●	
	Verschlußzeiten in sec.	1/50~1/4000	1/50~1/8000	
	Weißabgleich automatisch/Festwerte	● / 9	● / 9	
	Bildein-/ausblendung (Fader)	●	●	
	Selbstausröser	● m. d. Fernb.	●	
	Intervall-Recording	● m. d. Fernb.	● m. d. Fernb.	
	Zeit-/Datum-/Alterseinblendung	● / ● / ●	● / ● / ●	
	Elektronischer Sucher	●	●	
	Funktionsanzeigen im Sucher	●	●	
	Recorderteil	Bandgeschwindigkeit Standardplay	●	●
		Maximale Aufnahmezeit (Minuten)	45	45
Kopftrommeldurchmesser		41	41	
Anzahl der Köpfe: Video/Ton		4 / 1	4 / 1	
Rotierender Löschkopf		1	1	
Standbild/Pause		● / ●	● / ●	
Bildsuchlauf Vorwärts/Rückwärts		● / ●	● / ●	
Aufnahmerückblick (Quick Review)/ Aufnahmekontrolle (Retake Edit Search)		● / ●	● / ●	
Assemble/Insertschnitt		● / ● m. d. Fernb.	● / ● m. d. Fernb.	
Random Assembleschnitt		-	● m. d. Fernb.	
Index-Suchlauf-Markierung		● m. d. Fernb.	● m. d. Fernb.	
Zählwerk/Memory Funktion	● / ●	● / ●		
Ton	Ton Mono	●	●	
	Nachvertonung	● m. d. Fernb.	● m. d. Fernb.	
	Eingebautes Mikrofon	●	●	
Anschl.mög.	AV-Ausgang	●	●	
	Fernsteuerung Ø 3,5 mm	●	●	
	Anschluß Netz-/Ladegerät	●	●	
mitgeliefertes Zubehör	Cassette	EC 30	-	
	Cassettenadapter	-	CCA 5	
	Netz-/Ladegerät	VMN 696	CMN 6	
	AV Ausgangskabel (8 Pin-Scart)	VMK 696	VVK 15	
	Akku	VMA 66	VMA 66	
	Schultergurt	-	VMG 711	
	Fernbedienung	-	-	
Ausführung	Spannungsversorgung (Volt)	6,0	6,0	
	Leistungsaufnahme (ca. Watt)	8,0	6,0	
	Gehäusefarbe	schwarzmetallisch	schwarzmetallisch	
	Abmessungen in cm (B x H x T)	12 x 13 x 26	11 x 12 x 18	
	Gewicht in kg (ohne Akku und Cassette)	0,8	0,7	

● = vorhanden

SABA
Personal Electronics

Audio

		CS 3572 CD	CS 2870 CD	CS 2770 CD	MCS 1503 CD	MCS 1500 CD
Radioteil	Wellenbereiche	UKW, MW	UKW, MW, LW	UKW, MW, LW	UKW, MW	UKW, MW
	Abstimmung analog/PLL Synthesizer	● / -	- / ●	- / ●	- / ●	- / ●
	Festsenderspeicher	-	24 (¹⁶ UKW/ ⁸ LW)	20 (¹⁰ UKW/ ¹⁰ LW)	24 (¹⁶ UKW)	24 (¹⁶ UKW)
	Sendersuchlauf automatisch/manuell	- / ●	● / ●	● / ●	● / ●	● / ●
Verstärkerteil	Sinusleistung (Watt)	2 x 5	2 x 6	2 x 5	2 x 21	2 x 21
	Musikleistung (Watt)	2 x 10	2 x 12	2 x 10	2 x 42	2 x 42
	Lautsprecher	2 x 1 Breitband 2 x 1 Hochtoner	2 x 1 Breitband 2 x 1 Hochtoner (Baßreflex)	2 x 1 Breitband 2 x 1 Hochtoner (Baßreflex)	2 x 1 Breitband 2 x 1 Hochtoner (Baßreflex)	2 x 1 Breitband 2 x 1 Hochtoner (Baßreflex)
	Graphic Equalizer	3 Band	-	3 Band	3 Band	3 Band
	Electronic Equalizer	-	Classic, Rock, Jazz, Pop, Flat	-	-	-
	Bass Booster/Treble Booster	● / -	● / -	● / -	● / -	● / -
	Stereo-Wide/Surround Sound	● / -	- / -	- / ●	- / ●	- / ●
	Fernsteuerung	-	●	●	●	●
Cassettenteil	Laufwerke	2	2	2	2	2
	Autoreverse/Full Logic	- / -	- / -	- / -	● / ●	● / -
	Automatische Laufwerkumschaltung	●	●	●	●	●
	High Speed Dubbing/Synchro Start	● / ●	● / ●	● / ●	● / ●	● / ●
	Bandsorten (Aufnahme/Wiedergabe)	Fe / Cr	Fe / Cr	Fe / Cr	Fe, Cr / Me	Fe, Cr / Me
	Gleichlaufschwankungen %	0,35	0,35	0,35	0,25	0,25
	Geräuschspannungsabstand (A) dB	50	52	45	42	42
	Automatik-Stop	●	●	●	●	●
	Eingebautes Mikrophon	-	-	-	-	-
CD-Spieler	Wechsler	-	●	-	●	-
	Frequenzgang (Hz)	40-20.000	20-20.000	20-20.000	20-20.000	20-20.000
	Dynamikumfang (dB)	90	90	90	78	78
	Vorprogrammierbare Titel	20	45	21	32	21
Anschlüsse	Kopfhörer	● 3,5 mm	● 3,5 mm	● 6,35 mm	● 6,35 mm	● 6,35 mm
	Externes Mikrophon	-	-	● 6,35 mm	-	-
	CD/Aux. (Eingang)	●	●	●	●	●
	Lautsprecher extern/Surround Sound Lautsprecher	● / -	● / -	● / -	● / ●	● / ●
	Antennenanschluß/eingebaute Stabantenne/Wurfantenne	● / - / -	- / - / ●	- / - / ●	● / - / -	● / - / -
Energie	Netzspannung +/- 10 % (Volt)	220-230	220-230	220-230	220-230	220-230
	Batterie	-	-	-	-	-
Ausführung	Gehäusefarbe	schwarz	schwarz	schwarz	schwarz	schwarz
	Abmessungen in cm (B x H x T)	Gerät: 35,5 x 35,5 x 27	28 x 29 x 30	27 x 31 x 28	28 x 18,5 x 30 (2 x)	28 x 18,5 x 26 (2 x)
	Lautsprecher:	23 x 35,5 x 19,5	20 x 29 x 20	18 x 31 x 16	18,5 x 37 x 21,5	18,5 x 37 x 21,5
	Gewicht (ca. kg)	11,5	10,5	10,6	15,5	14

● = vorhanden

RCD 601	RCD 501	RCD 500	RCR 576	RCR 562	RCR 310
UKW, MW	UKW, MW	UKW, MW	UKW, MW	UKW, MW	UKW, MW
●/-	●/-	●/-	●/-	●/-	●/-
-	-	-	-	-	-
-/●	-/●	-/●	-/●	-/●	-/●
2 x 1,0	2 x 1,2	2 x 1,2	2 x 0,7	2 x 0,6	1,1
2 x 2,0	2 x 2,5	2 x 2,5	2 x 1,5	2 x 1,2	2,2
2 x 1 Breitband	2 x 1 Breitband	2 x 1 Breitband	2 x 1 Breitband	2 x 1 Breitband	Breitband
3 Band	-	Höhen-Tiefenregler	-	-	-
-	-	-	-	-	-
-/-	●/●	-/-	●/-	●/-	●/-
-/-	-/-	-/-	-/-	-/-	-/-
-	-	-	-	-	-
2	1	1	2	1	1
-/-	-/-	-/-	-/-	-/-	-/-
●	-	-	●	-	-
●/●	-/-	-/-	●/●	-/-	-/-
Fe/Cr	Fe/Cr	Fe/Cr	Fe/Cr	Fe/Cr	Fe
0,35	0,35	0,35	0,2	0,35	0,2
35	40	35	40	40	32
●	●	●	●	●	●
-	-	-	-	-	●
-	-	-	-	-	-
20-20.000	20-20.000	20-20.000	-	-	-
90	90	90	-	-	-
21	21	21	-	-	-
● 3,5 mm	● 3,5 mm	● 3,5 mm	● 3,5 mm	● 3,5 mm	● 3,5 mm
-	-	-	● 3,5 mm	-	-
-	-	-	-	-	-
-/-	-/-	-/-	-/-	-/-	-/-
-/●/-	-/●/-	-/●/-	-/●/-	-/●/-	-/●/-
220-230	220-230	220-230	220-230	220-230	220-230
8 x LR 20	6 x LR 20	8 x LR 20	6 x LR 20	6 x LR 14	6 x LR 14
graumetallic	grau	schwarz	grau	grau	schwarz
58 x 16 x 23	48 x 19 x 21,5	43 x 15 x 21	48,5 x 14 x 11	42 x 15 x 13,5	32 x 14 x 10
-	-	-	-	-	-
4,7	3,7	3	2,2	1,65	1,3



SABA
Personal Electronics



SABA

Personal Electronics

SABA