

BRAUN Phono-Super 555 UKW

**7 Röhren UKW-Hochleistungssuper
mit Drucktastenautomatik und eingebautem
3-Touren-Plattenspieler**

Das moderne Chassis erlaubt das Abspielen aller Normal- und Langspiel-Platten (33 $\frac{1}{3}$, 45 und 78 Umdrehungen). Vollautomatische Abstimmung. Der neue Kristalltonarm garantiert natürlichste Wiedergabe, drehbare Tonarmkapsel mit 2 Saphiren, stoßgeschützt. Nadelaufdruck ca. 10 Gramm. Die technischen Einzelheiten über den Rundfunkteil finden Sie unter der Type 555 UKW (untenstehend). Abschaltbarer eingebauter Lautsprecher. Hochglanzpoliertes Edelholzgehäuse (595 x 362 x 342 mm).

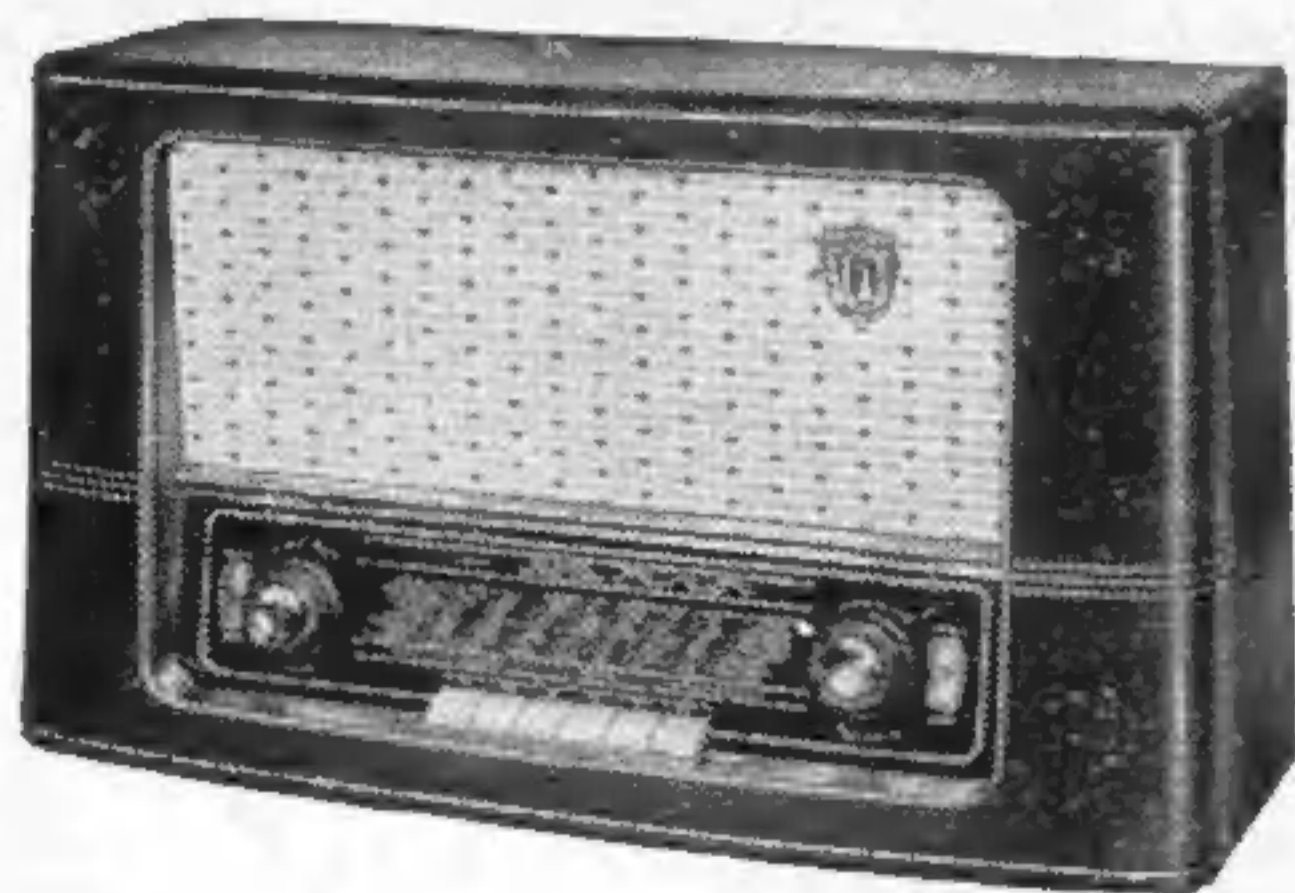


BRAUN

B E K A N N T F Ü R G U T E N K L A N G

BRAUN Super 555 UKW

**7 Röhren Hochleistungssuper
mit Drucktastenautomatik — 2 Lautsprecher**



Hochglanzpoliertes Nußbaum-Edelholzgehäuse (595 x 348 x 245), 6 Drucktasten (Kurz, Mittel, Lang, UKW, Phono, Aus), 15 Kreise (AM/FM), perm.-dyn. Konzertlautsprecher, oval 18 x 26 cm, 5 W, 8500 Gauß und Hochtonlautsprecher, Schwundausgleich auf 2 Röhren wirksam, getrennte Höhen- und Baßanhebung, beleuchtete Vollsichtskala, gehörrichtige Lautstärke-Regelung, Schwungradantrieb, Anschluß für 3 Lautsprecher und Schallplattenübertragung. Eingebaute UKW-Antenne, erstklassiger UKW-Empfang durch Vorstufe und Ratiodetektor mit Störunterdrückung. 110/125/220/240 Volt Wechselstrom. EB-Röhrensatz: ECC 85, ECH 81, EF 89, EABC 80, EL 84, EM 80 + Tgl.

Seit mehr als 20 Jahren baut BRAUN leistungsstarke Rundfunkempfänger.
BRAUN-Geräte in verschiedenen Preislagen finden Sie beim guten Fachhandel.

BRAUN

FERNSEHGERÄTE BRINGEN FREUDE
UND UNTERHALTUNG IN IHR HEIM



BRAUN

Fernseh-Empfänger Typ TV 60

Bildgröße 36 x 48 cm

12 Kanäle, 18 Röhren, 4 Germaniumdioden,
1 Trockengleichrichter, eingebaute Antenne

BRAUN

Fernsehgeräte auf dem
modernsten Stand der Technik:

Großes 53 cm Bildrohr
Kristallklares Bild
Raumton
Betriebssicher
Moderne Gehäusegestaltung
Preiswürdig



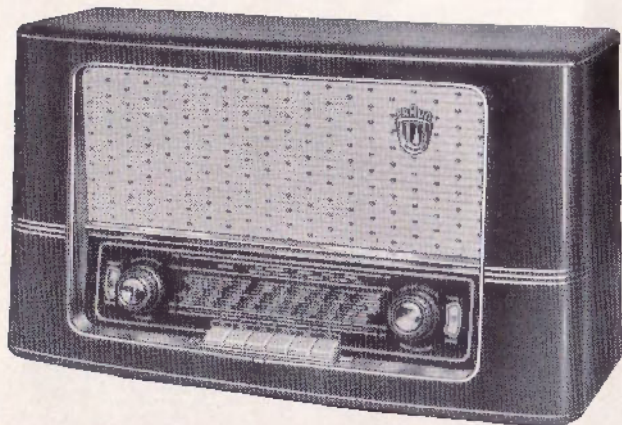
Fordern Sie kostenlos und unverbindlich technische Unterlagen beim
BRAUN-Kundendienst, Frankfurt am Main, Rüsselsheimer Straße 22



BRADIO

BRAUN
555 UKW

DM 259.-



Breite:
595 mm

Höhe:
348 mm

Tiefe:
245 mm

HOCHLEISTUNGS-SUPER 555 UKW

7 Röhren, 15 Kreise (6 AM / 9 FM).
4 Wellenbereiche: UKW, MW, LW,
KW. Eingebaute UKW-Antenne,
Schwundregelung, Gegenkopp-
lung, getrennte Höhen- und Baß-
anhebung mit Anzeigevorr., perm.
dyn. Konzertlautspr. 18x26 cm
und sep. Hochtonlautspr. Magischer
Fächer mit Doppelanzeige, 6
Drucktasten, Schwungradantrieb,
Anschluß für 2. Lautspr. und Schall-
plattenübertragung, UKW-HF-
Vorstufe in EKG-Schaltung, Stör-
begrenzer und Ratiodetektor, Nuß-
baum-Edelholzgehäuse.

110/125/150/220/240 Volt Wechsel-
strom. Röhrenbest.: ECC 85, ECH
81, EF 89, EABC 80, EL 84, EM 80
und Trockengleichrichter.

Beachten Sie: BRAUN-Rundfunkempfänger absolut störstrahlsicher!

Breite:
595 mm

Höhe:
348 mm

Tiefe:
245 mm

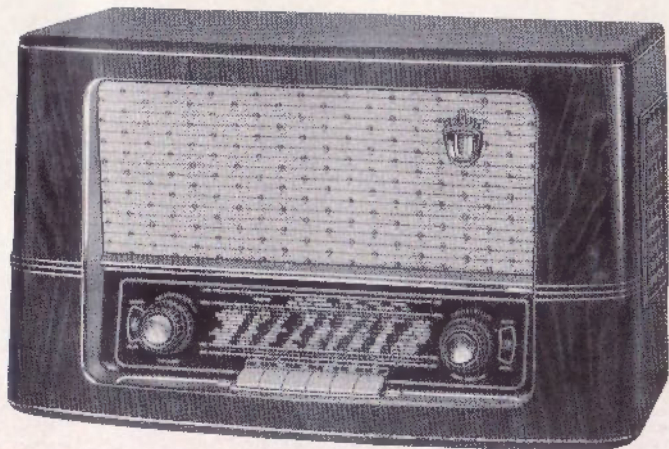
**RAUMKLANG-SUPER
R 555 UKW
mit 4 Lautsprechern**

Im BRAUN-Super R 555 UKW sind 4 Lautsprecher eingebaut. Zwei mit frontaler und zwei mit seitlicher Schallabstrahlung. Damit strahlen die Töne der vier harmonisch aufeinander abgestimmten Hoch- und Tieftonlautsprecher nach allen Seiten und der Hörer hat den Genuß des echten Raumklanges. Die Brillanz in der Wiedergabe ist bestechend.

Technische Daten wie BRAUN-Super 555 UKW (nebenstehend).

DM 299.-

BRAUN
RAUMKLANG-
SUPER



BRAUN

PHONO 555

Breite:
595 mm

Höhe:
362 mm

Tiefe:
342 mm

BRAUN-PHONOSUPER 555 UKW

mit Drucktasten-Automatik und
eingebautem 3-Touren-Plattenspieler

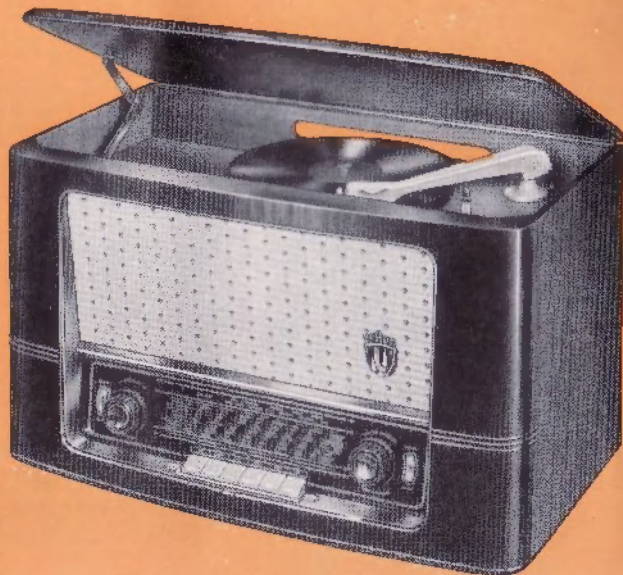
Technische Daten des Rundfunkempfangsteils
wie SUPER 555 (2 Seiten zurück).


Phonoteil: BRAUN-PHONOCASSIS 777 W
3 Geschwindigkeiten: $33\frac{1}{3}$, 45 und 78 Umdr./
Min. (geeignet für alle Normal- und Long-
spielplatten bis 30 cm \varnothing).

Im Tonarm: ein hochwertiges Kristallsystem
mit 2 umschaltbaren Saphirnadeln.

Besonders günstige Raumausnutzung:
das Gehäuse des BRAUN-PHONOSUPER 555
UKW ist kaum größer als ein normaler
Rundfunkempfänger.

PREIS: DM **389.-**





Die besten Orchester der Welt auf Ihrem Tisch, und Sie bestimmen das Programm.

Diesen Wunschtraum kann der BRAUN-PHONOSUPER 555 erfüllen. Der Tonarm (der Auflagedruck ist weniger als 10 Gramm) gleitet federleicht über Ihre wertvollen Schallplatten und doch tasten die Edelsteinnadeln — pianissimo bis fortissimo — die feinsten Tonschattierungen ab. Das doppelte Lautsprechersystem bringt sie so vollkommen zur Wirkung, daß man meinen könnte, die Musiker spielten in Ihrem Zimmer.

BRAUN stellte die ersten deutschen Phonosuper her und hält seit zwei Jahrzehnten auf diesem mit Liebe gepflegten Spezialgebiet die Produktionsspitze.

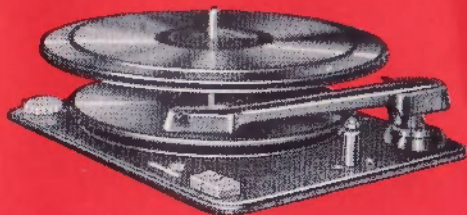
BRAUN

PH. 556 UKW

Wer auf besonders große Lautstärke Wert legt und einen 10-Plattenwechsler bevorzugt (wie Gaststätten, Cafés u. a.) findet diese Annehmlichkeiten in dem BRAUN-Phono-Super 556 UKW vereinigt.

Dieses Gerät mit seinen beiden perm. dyn. Konzertlautsprechern (davon einer seitlich abstrahlend angeordnet, um die beste Raumklangwirkung zu erzielen) hat eine voll ausgesteuerte 6-Watt-Endstufe. Eine Besonderheit dieser Konstruktion ist die gute Raumausnutzung, die kleinste Gehäuseausmaße ergab.

Der eingeb. 3-Touren-Plattenwechsler gestattet das automatische Abspielen von 10 Platten mit $33\frac{1}{3}$, 45 oder 78 Umdr./Min. Bedienung denkbar einfach: 10 Platten auflegen, ein Druck auf die Einschalttaste und Sie haben sich um nichts mehr zu kümmern. Nach der letzten Platte schaltet sich das Gerät automatisch ab.



Breite:
615 mm

Höhe:
390 mm

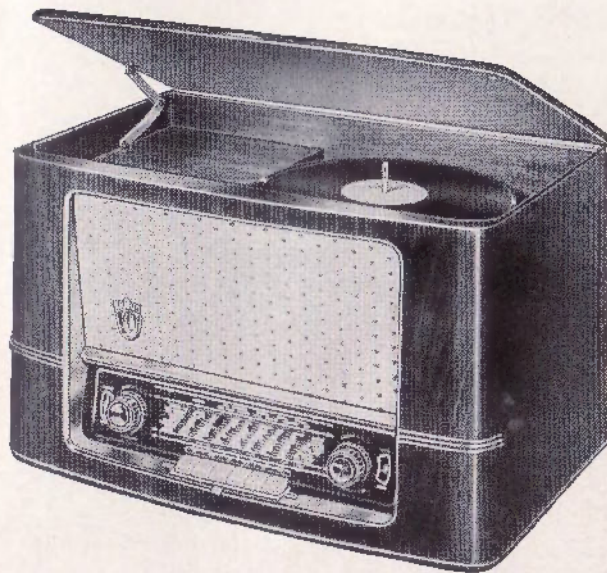
Tiefe:
390 mm

**BRAUN-PHONOSUPER
PH 556 UKW**
mit Drucktastenautomatik
und eingebautem
3-Touren-10-Plattenwechsler

7 Röhren, 15 Kreise, 4 Wellenbereiche, eingeb. UKW-Antenne, Schwundregelung, Gegenkopplung, getrennte Höhen und Baßanhebung mit Anzeigevorrichtung. 2 perm. dyn. Lautspr. (Hoch- und Tiefton) abschaltbar, 6-Watt-Endstufe, magischer Fächer, 6 Drucktasten, Schwungradantrieb, Anschluß für 2. Lautspr., UKW-HF-Vorstufe in EKG-Schaltung, Störbegrenzer und Ratiendetektor, Nußbaum-Edelholzgehäuse.

110/125/150/220/240 Volt Wechselstrom.
Röhrenbest.: ECC 85, ECH 81, EF 89, EABC 80, EL 84, EM 80 und Trockengl.
Phonoteil: 3-Touren-10-Plattenwechsler m. Nadelgeräuschfilter. Hochwertiges Kristallsystem mit zwei umschaltbaren Saphir-nadeln.

PREIS: DM **494.-**



BRAUN

MT 555 UKW

Die Musiktruhe MT 555 UKW ist ein formschönes und vor allem preiswertes Musikmöbel mit bestechenden Klangeigenschaften. Bei dieser Konstruktion wird besonders geschätzt, daß das Oberteil des Gerätes, in dem das Phonoteil untergebracht ist, nicht aufgeklappt wird. Die Tür des Schallplattenfachs, in dem sich 40 Schallplatten unterbringen lassen, wird seitlich geöffnet.

Die beiden Speziallautsprecher (Hoch- und Tieftön) lassen in ihrer Wiedergabequalität keine Wünsche mehr offen.

Breite:
570 mm

Höhe:
780 mm

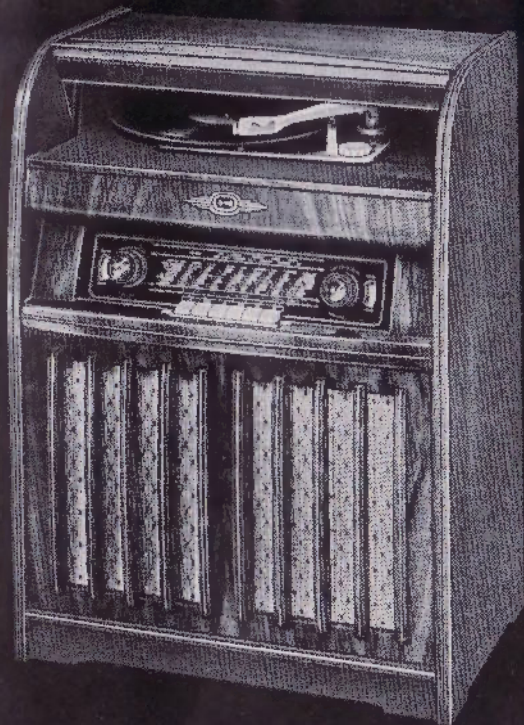
Tiefe:
370 mm

BRAUN-MUSIKTRUHE MT 555 UKW mit Druck- tastenautomatik und eingeb. 3-Touren-Plattenspieler

7 Röhren, 15 Kreise, 4 Wellenbereiche, eingeb. UKW-Antenne, Schwundregelung, Gegenkopplung, getrennte Höhen- und Baßanhebung mit Anzeigevorrichtung, perm. dyn. Konzertlautsprecher und sep. Hochtonlautspr., magischer Fächer, 6 Drucktasten, Schwungradantrieb, Anschluß für 2. Lautspr., UKW-HF-Vorstufe in EKG-Schaltung, Störbegrenzer und Ratiometektor, Nußbaum-Edelholzgehäuse, 110/125/150/220/240 Volt Wechselstr. Röhrenbest.: ECC 85, ECH 81, EF 89, EABC 80, EL 84, EM 80 und Trockengl. Phonoteil: BRAUN-Phonochassis mit 3 Geschwindigkeiten, 33¹/₃, 45 oder 78 Umdr./Min. (geeignet für alle Normal- und Langspielplatten bis 30 cm).

Im Tonarm: ein hochwertiges Kristallsystem mit zwei umschaltbaren Saphirnadeln.

PREIS: DM **489.-**



BRAUN

MUSIKMÖBEL

BRAUN Formgestalter sind immer bestrebt, die von den Ingenieuren zweckmäßig konstruierten Geräte in eine schöne, klare und moderne Form zu bringen. In idealer Weise wurden diese Voraussetzungen in dem BRAUN-Musikschrank MS 556 UKW verwirklicht. In diesem form-schönen Musikmöbel sind der BRAUN-Hochleistungs-Super 555 UKW mit ausgesteuerter 6 Watt Endstufe und ein moderner 3-Touren-Plattenwechsler eingebaut. Eine einzigartige Klangfülle vermitteln die beiden perm. dyn. Konzertlautsprecher (getrenntes Hoch- und Tiefton-System). In dem automatisch beleuchteten Plattenwechsler-Raum können 50 Schallplatten abgestellt werden.

Breite:
760 mm

Höhe:
825 mm

Tiefe:
370 mm

BRAUN-MUSIKSCHRANK MS 556 UKW

mit Drucktastenautomatik
und eingebautem
3-Touren-10-Plattenwechsler

7 Röhren, 15 Kreise, 4 Wellenbereiche, eingeb. UKW-Antenne, Schwundregelung. Gegenkopplung, getrennte Höhen- und Baßanhebung mit Anzeigevorrichtung, 2 perm. dyn. Lautspr. (Hoch- und Tiefton) abschaltbar, 6-Watt-Endstufe, magischer Fächer, 6 Drucktasten, Schwungradantrieb, Anschluß für 2. Lautspr., UKW-HF-Vorstufe in EKG-Schaltung, Störbegrenzer und Radiodefektor, Nußbaum-Edelholzgehäuse.

110/125/150/220/240 Volt Wechselstrom. Röhrenbest.: ECC 85, ECH 81, EF 89, EABC 80, EL 84, EM 80 und Trockengleichrichter.

Phonoteil: 3-Touren-10-Plattenwechsler (33 $\frac{1}{3}$, 45 oder 78 Umdr./Min.). Hochwertiges Kristallsystem mit zwei umschaltbaren Saphirnadeln.

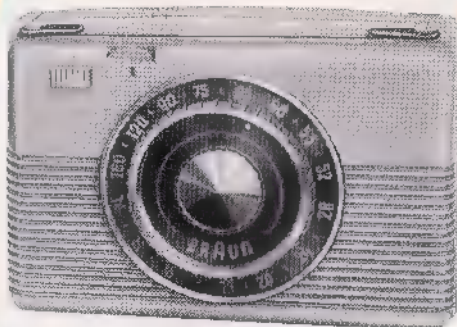
PREIS: DM **648.-**



BRAUN

100 B/54

HOCHLEISTUNGS- KOFFER-SUPER für Mittel- und Langwellen



Schaltung: 6 Kreise.

Röhrenbestückung: 4 Miniatur-Spar-
röhren DK 96, DF 96, DAF 96, DL 96.

Lautsprecher: perm. dyn. mit 10 000
Gauss und 6,5 cm \varnothing .

Wellenbereiche: mittel und lang.

Schwundausgleich: auf 25 Stufen wirksam.

Antenne: Eingebaute Ferritstabantenne mit
Richtwirkung.

Stromversorgung: 1 Anodenbatterie
75 Volt, 2 Heizzellen mit je 1,5 Volt.

Die Betriebskosten je Stunde betragen nur
ca. 10 Pfennig.

Gewicht: ca. 1000 g o. B., ca. 1500 g m. B.

PREIS: DM

99.50 % B

Breite:
227 mm

Höhe:
165 mm

Tiefe:
68 mm



Sonnenschein oder Regen!

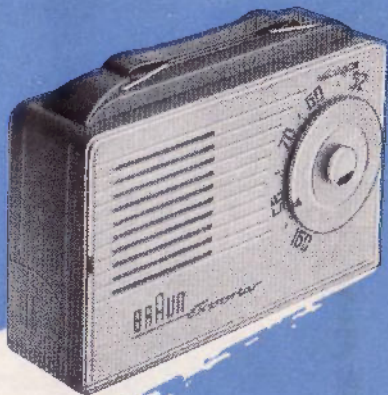
Ihr BRAUN-Koffer-Super bringt immer Freude.
Zu Hause sporen Sie Ihre Batterien und benutzen das
BRAUN-Netzanschlußgerät NAG 54 (nur für Wechselstrom)

PREIS: DM **32.50**

BRAUN

Exportler

Schaltung: Super 6 Kreise, davon 2 abstimbar.
Röhrenbestückung: DK 96, DF 96, DAF 96, DL 96.
Modernste Miniaturröhren mit Sparheizfaden.
Parallelgeschaltete Heizfäden garantieren auch bei Netzbetrieb größtmögliche Röhrenschonung.
Lautsprecher: Perm. dyn., 10 000 Gauss, 65 mm Ø.
Wellenbereich: Mittelwellen 515 kHz bis 1640 kHz.
Schwundausgleich: Auf 1 Stufe wirksam. Antenne: Eingebaute Ferrit-Stabantenne. Gehäuse: farbiges Polystyrol Spritzgußgehäuse.



Gewicht: ca. 750 g
o. B., ca. 1050 g m. B.

Stromversorgung:

1 Anodenbatterie 50 Volt, 1 Heizzelle 1,5 Volt PREIS: DM

96.50
o/B

Breite:
175 mm

Höhe:
120 mm

Tiefe:
50 mm

Worauf es ankommt: „BRAUN-EXPORTER“ – WIRTSCHAFTLICH!

Der „Braun-Exporter“ wird Sie nicht enttäuschen, denn die Anodenbatterie kann ca. 140 Stunden, die Heizzelle ca. 22 Stunden beansprucht werden. Daraus ergeben sich ungewöhnlich niedrige Betriebskosten: Eine Stunde Unterhaltung durch den „Braun-Ex-

porter“ kostet sage und schreibe 9 Pfg. bei Batteriebetrieb.

Außerdem können Sie den „Braun-Exporter“ mit seinem Netzuntersatz (DBGM) am Lichtnetz betreiben. Die Betriebskosten betragen dann nur noch den Bruchteil eines Pfennigs.

zu Hause . . .

stellen Sie Ihren „Exporter“ auf den für ihn geschaffenen Netzuntersatz. Im gleichen Augenblick wird automatisch der Anschluß an das Lichtnetz hergestellt. Die Batterien werden nicht mehr beansprucht.

„Netzuntersatz“ für Wechselstrom PREIS: DM **29.50**

Technische Änderungen an unseren Geräten vorbehalten.



BRAUN
FRANKFURT

BRAUN-RUNDFUNKGERÄTE

können Sie nur beim guten **Fachhandel** kaufen.

Unsere betriebswirtschaftlichen Untersuchungen haben ergeben, daß der gute Radiofachhändler Ihren Interessen am besten gerecht wird.

Gerade bei der Anschaffung eines Rundfunkgerätes legen Sie Wert auf eine fachmännische Beratung und einen guten Kundendienst.

Dafür garantiert der gute **Fachhandel**.

Vorbildliche Auskunft über BRAUN-Geräte bei: