

LOEWE OPTA

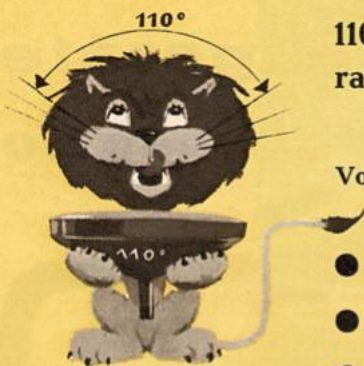
Fernsehgeräte

1959/60



.... auf unsere
brillante Serie!

Die brillante 110°-Serie von **LOEWE** **OPTA**



„Haben Sie - liebe Fernsehfreunde - auf der Titelseite wahrgenommen, wie das Fernsehen genossen werden kann? Vielleicht ist Ihnen dabei sogar entgangen, daß ich, der Redaktionslöwe meiner berühmten Firma, zum Mannequin avanciert bin? Wie kleidet mich meine neue Würde?“

A propos: so weit ist die Technik leider noch nicht, daß geistige Genüsse in flüssiger Form und im Direktverfahren per Bildschirm vermittelt werden, wie Sie das soeben sahen. Aber eine andere feine Sache wird Sie erfreuen: die Bildröhre in 110° Ablenktechnik! Hier präsentiere ich Ihnen mit meinem ganzen Charme diese erfreuliche, raumsparende Errungenschaft als kostbarstes Attribut unserer neuen Serie. Wirkt nicht die erstaunliche Abmessung von 110° von Bartspitze zu Bartspitze wie eine Gloriole über meinem Haupt?“

110° Weitwinkel-Bildröhre mit der neuen, raumsparenden Ablenktechnik!

Vollautomatische Funktion aller Betriebsvorgänge wie:

- elektronische Scharfabstimmung für Bild und Ton,
- elektronische Zeilenfang-Automatic erübrigt jeglichen Zeilenregler,
- elektronische Bildpeiler-Abstimmung kontrolliert die genaue Sendereinstellung bei VHF und UHF (zweites Programm),
- elektronische Helligkeits- und Kontraststeuerung über Foto-Resistor paßt die Bildwiedergabe jeder Raumbelichtung an,
- Programmwahltasten zum Umschalten vom 1. auf 2. Programm (VHF und UHF)

Empfangsbereit für das 2. Programm

durch eingebauten UHF-Tuner - Mehrpreis DM 118,—

(auch nachträglicher Einbau bei allen Typen möglich)

UHF-Tuner für Einbau DM 99,—, Montagematerial DM 10,—

Weitempfangstuner mit Wunderröhre PCC 88 und Nah - Fernschaltung.

ZF-Bandfilterkopplung für höchste Treñnschärfe.

Kontrastfilterscheibe sichert gleichbleibende Bildbrillanz bei Tages- wie auch bei Abendempfang.

Scharfzeichnertasten ermöglichen gute Bild-Anpassung an unterschiedliche Senderübertragung wie Eurovision usw.

Montagegruppen als Bausteine in gedruckter Schaltung und leicht zugängliches Klappchassis für Service-Arbeiten.

Hervorragende Klangfülle durch große Konzertlautsprecher.

Ü B E R 3 5 J A H R E W E L T R U F

LOEWE OPTA



Iris Type 661

Der bewährte und preiswerte Tischempfänger in neuer raumsparender 110° Ablenktechnik mit 43 cm-Weitwinkelbildröhre. Empfangsbereit für das 2. Programm (auf Wunsch gegen Mehrpreis mit eingebautem UHF-Tuner lieferbar). Druckstastenautomatic für: Ein - Aus, UHF. Höchste Trennschärfe mit bandfiltergekoppeltem ZF-Verstärker. Automatischer Ausgleich von Spannungsschwankungen durch stabilisierte Hochspannung. Hohe mechanische Präzision und große Betriebssicherheit durch modernes Klappchassis und gedruckte Schaltung.

10 + 2 Kanäle für Band I u. III · 40 Kanäle für Band IV · 15 Röhren + 5 Ge-Dioden + 1 Selengleichrichter · 30 Röhren- und Dioden-Funktionen (bei UHF 2 Röhren mit 3 Funktionen dazu) · Getastete Regelaufomatic für gleichbleibenden Bild- und Tonempfang · Automatische Austastung von Zeiten- und Bildrücklauf · Anschluß für Fernbedienung FB IV · Großer perm.-dyn. Lautsprecher · Edelholzgehäuse, mittel- bis dunkelbraun, hochglanzpoliert.

Abmessungen: 51 cm breit, 42 cm hoch, 35 cm tief.

DM 698,-

Irisette Type 660

Der elegante Tischempfänger im modernen naturfarbenen Gehäuse, der freundliche Mittelpunkt in der neuzeitlich ausgestatteten Wohnung.

Technische Daten wie IRIS Type 661.

Edelholzgehäuse, Nußbaum natur, mattiert.

Abmessungen:

51 cm breit, 42 cm hoch, 35 cm tief.

DM 718,-



DIE NEUE FORM

Atrium Type 663

Das vollautomatische 53 cm-Großbild-Tischgerät mit 110°-Weitwinkelbildröhre und geringer Gehäuseleife. Empfangsbereit für das 2. Programm (auf Wunsch gegen Mehrpreis mit eingebautem UHF-Tuner lieferbar). Hervorragende Empfangseigenschaften durch Weitempfangstuner und bandfiltergekoppelten ZF-Verstärker. Drucklastenautomatic für Ein-Aus, UHF. Große Betriebssicherheit durch gedruckte Schaltung. Erweiterung zum eleganten Standgerät durch anschraubbare Beine.

10 + 2 Kanäle für Band I und III und 40 Kanäle für Band IV. 15 Röhren + 5 Ge-Dioden + 1 Selengleichrichter. 30 Röhren- und Dioden-Funktionen. (Bei UHF 2 Röhren mit 3 Funktionen dazu). Automatischer Ausgleich von Spannungsschwankungen durch stabilisierte Hochspannung. Getastete Regelautomatic für gleichbleibenden Bild- und Tonempfang. Automatische Austastung von Zeilen- und Bildrücklauf. Modernes Klappchassis. Anschluß für Fernbedienung FB IV. Großer perm.-dyn. Konzertlautsprecher. Edelholzgehäuse mittel- bis dunkelbraun, hochglanzpoliert.

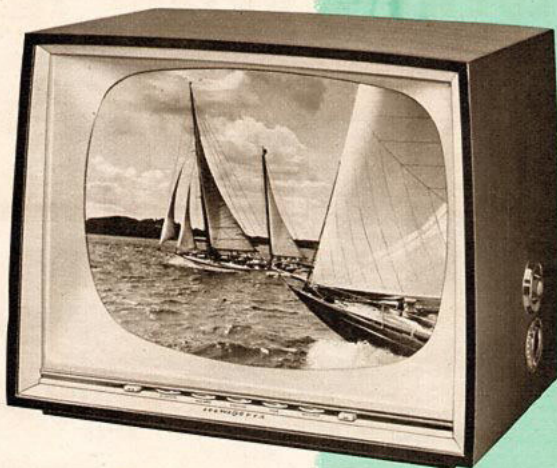
Abmessungen: 60 cm breit, 50 cm hoch, 41 cm tief.

DM 798,-

Nußbaum natur, mattiert Mehrpreis DM 15,-

Das gleiche Gerät kann mit anschraubbaren Beinen und dazugehörigem Befestigungsmaterial bezogen werden (Beine auch separat lieferbar).

Mehrpreis DM 25,-



LOEWE OPTA

Aviso Type 664

Vollautomatischer Großbild-Fernsehempfänger mit 110° 53 cm-Weitwinkelröhre in raumsparender neuer Ablenktechnik. Empfangsbereit für das 2. Programm (auf Wunsch gegen Mehrpreis mit eingebautem UHF-Tuner lieferbar).

4-fach Tastenautomatic für: Ein-Aus, Bildpeiler (Abstimmanzeige), Bildbrillanz, UHF (2. Programm).

Weitempfangstuner. Höchste Trennschärfe durch bandfiltergekoppelten ZF-Verstärker. Elektronische Bildpeiler-Abstimmung kontrolliert die beste Sendereinstellung auf allen Fernsehkanälen, auch auf UHF. Automatischer Ausgleich von Spannungsschwankungen durch stabilisierte Hochspannung.

Erweiterung zum eleganten Standgerät durch anschraubbare Beine.

10 + 2 Kanäle für Band I und III, 40 Kanäle für Band IV • Sonderasten für Umschaltung von 1. auf 2. Programm • 16 Röhren + 6 Ge-Dioden + 1 Selengleichrichter • 35 Röhren- und Dioden-Funktionen (bei UHF 2 Röhren mit 3 Funktionen dazu) • Getastete Regelautomatic für gleichbleibenden Bild- und Tonempfang • Automatische Austastung von Zeilen- und Bildrücklauf • Gedruckte Schaltung, leicht zugängiges Klappchassis • Eingebauter Breitband-Dipol • Anschluß für Fernbedienung FB IV • Großer perm.-dyn. Konzertlautsprecher • Edelholzgehäuse, mittel- bis dunkelbraun, hochglanzpoliert.

Abmessungen: 60 cm breit, 51 cm hoch, 42 cm tief.

DM 848,-

Nußbaum natur, mattiert Mehrpreis DM 15,-

Das gleiche Gerät kann mit anschraubbaren Beinen und dazugehörigem Befestigungsmaterial bezogen werden (Beine auch separat lieferbar).

Mehrpreis DM 25,-





Atlas Type 665/1

Ein vollautomatischer Großbild-Tischempfänger mit 110° 53 cm-Weitwinkelbildröhre mit großem Komfort und hoher Leistung. Empfangsbereit für das 2. Fernseh-Programm. (Auf Wunsch gegen Mehrpreis mit eingebautem UHF-Tuner lieferbar).

8-fach-Tasten-Automatic für EIN/AUS, Bildpeiler, Brillanz, Musik, Sprache, Film, Nah/Fern, UHF. Extrem rauscharmer Konstant-Tuner mit Goldgitterröhre PCC 88. Zellen-Vollautomatic für absolut festen Bildstand. Elektronische Bildpeiler-Abstimmung, auch auf UHF wirksam. Bandfiltergekoppelter ZF-Verstärker. Gedruckte Schaltung auf modernem Klappchassis. Kontrast-Filterseibe ergibt wunderbaren Kontrastumfang des Fernsehbildes bei Tag- und Abendempfang. Erweiterung zum eleganten Standgerät durch anschraubbare Beine.

10 + 2 Kanäle für Band I und III, 40 Kanäle für Band IV
 • 18 Röhren + 4 Ge-Dioden + 1 Selengleichrichter
 • 37 Röhren- und Dioden-Funktionen (bei UHF 2 Röhren mit 3 Funktionen dazu) • Getastete Regelautomatic für gleichbleibenden Ton- und Bildempfang • Stabilisierte Hochspannung zum Ausgleich von Spannungsschwankungen • Eingebauter Breitband-Dipol • Anschluß für Fernbedienung FB IV • Großer perm.-dyn. Konzertlautsprecher.

Edelholzgehäuse, mittel- bis dunkelbraun, hochglanzpoliert.
 Abmessungen: 60 cm breit, 51 cm hoch, 42 cm tief.

DM 898,-

Nußbaum natur, mörtiert Mehrpreis DM 15,-

Das gleiche Gerät kann auch mit anschraubbaren Beinen und dazugehörigem Belestigungsmaterial bezogen werden (Beine auch separat lieferbar).

Mehrpreis DM 25,-

Durch nachträglich
 anschraubbare Beine
 können alle Großbild-
 Tischempfänger auch zu
 eleganten Standgeräten
 erweitert werden.



LOEWE OPTA

Optimat Type 665/II

Vollautomatischer Komfort-Fernsehempfänger in modernem Nußbaumgehäuse mit 110° 53 cm-Weitwinkelbildröhre. Empfangsbereit für das 2. Programm (auf Wunsch gegen Mehrpreis mit eingebautem UHF-Tuner lieferbar). 8-fach Tastenautomatic für EIN/AUS, Bildpeiler, Brillanz, Musik, Sprache, Nah/Fern, Automatic, UHF. Automatische Scharfabbildung mit Golddraht-Diode. Zellen-Vollautomatic für absolut festen Bildstand. Extrem rauscharmer Konstant-Tuner mit Goldgitterröhre PCC 88. Elektronische Bildpeilerabstimmung, auch auf UHF wirksam. Bandfiltergekoppelter ZF-Verstärker. 2-stufige Ton-ZF. Gedruckte Schaltung auf modernem Klapp-Chassis. Kontrast-Filter-scheibe. Erweiterung zum eleganten Standgerät durch anschraubbare Beine.

10 + 2 Kanäle für Band I und III, 40 Kanäle für Band IV · 20. Röhren + 7 Ge-Dioden + 1 Selen-Gleichrichter (bei UHF 2 Röhren mit 3 Funktionen dazu) · Stabilisierte Hochspannung zum Ausgleich von Spannungsschwankungen · Getastete Regelaautomatic für gleichbleibenden Ton- und Bildempfang · Eingebauter Breitband-Dipol · Großer perm.-dyn. Konzert-Lautsprecher · Anschluß für Fernbedienung FB IV. Edelholzgehäuse Nußbaum natur, mattiert oder mittel- bis dunkelbraun, hochglanz-poliert.

Abmessungen: 60 cm breit, 51 cm hoch, 43 cm tief.

Das gleiche Gerät kann mit anschraubbaren Beinen und dazugehörigem Beistellungsmaterial bezogen werden (Beine auch separat lieferbar).

DM 948,—

Mehrpreis DM 25,—



„Und hier erblicken Sie mich als passionierten Fernseher im ‚Fenster zur Welt‘; man könnte auch sagen: im Fenster meines Heims, denn seit ich Bildschirmgucker bin, gilt für mich das Wort ‚Mein Heim ist meine Burg‘. Zu jeder Veranstaltung habe ich einen Logenplatz, ohne dabei auf meine gewohnten Bequemlichkeiten verzichten zu müssen. Ja, Köppchen! Lebenskünstler muß man sein!“



DIE NEUE FORM

Arena S Type 655

Ein Luxus-Großbild-Tischempfänger mit 53 cm-Bildröhre in 110° Technik, mit hervorragenden Weit-empfangseigenschaften. 8-fach Tasten-Automatic. Zeilen-Vollautomatic für absolut festen Bildstand. Extrem rauscharmer Konstant-Tuner mit Goldgitterröhre PCC 88. Elektronische Bildpeiler-Abstimmung für beste Sendereinstellung auf allen Fernseh-Kanälen, auch auf UHF. Kontrast-Filterzscheibe. 2 Hi-Fi-Lautsprecher für frontale und seitliche Schallabstrahlung. Erweiterung zum eleganten Standgerät durch anschraubbare Beine.

10 + 2 Kanäle für Band I und III, 40 Kanäle für Band IV · 20 Röhren + 5 Ge-Dioden + 1 Selen-gleichrichter · 38 Röhren- und Dioden-Funktionen · Große Bild-ZF-Verstärkung · 2-stufige Ton-ZF · Eingebauter, drehbarer Breitband-Dipol · Anschluß für Fernbedienung FB III/III.

Edelholzgehäuse, mittel- bis dunkelbraun, hochglanzpoliert.

Abmessungen: 61 cm breit, 53 cm hoch, 51 cm tief.

DM 948,-

Das gleiche Gerät kann mit anschraubbaren Beinen und dazugehörigem Befestigungsmaterial bezogen werden (Beine auch separat lieferbar).

Mehrpreis DM 25,-



LOEWE OPTA

Arena SL Type 666

Luxus-Großbild-Fernsehempfänger mit elektronischer Vollautomatic und 110° 53 cm-Weitwinkelbildröhre in raumsparender, neuer Ablenk-Technik. Empfangsbereit für das 2. Programm (auf Wunsch gegen Mehrpreis mit eingebautem UHF-Tuner lieferbar).

8-fach Tasten-Automatic für höchsten Bedienungs-komfort. Automatische Scharabstimmung mit Gold-draht-Diode. Zeilen-Vollautomatic für absolut festen Bildstand. Automatische Kontrastregelung mit Foto-Resistor. Extrem rauscharmer Konstant-Tuner mit Goldgitterröhre PCC 88. Elektronische Bildpeiler-Abstimmung, auch auf UHF wirksam. Höchste Trennschärfe durch bandfiltergekoppelten ZF-Verstärker. 2-stufige Ton-ZF. Stabilisierte Hochspannung. Gedruckte Schaltung und neuartiges Klapp-Chassis. Kontrast-Filterzscheibe. Erweiterung zum eleganten Standgerät durch anschraubbare Beine.

10 + 2 Kanäle für Band I und III, 40 Kanäle für Band IV · 20 Röhren + 7 Ge-Dioden + 1 Selen-Gleichrichter (bei UHF 2 Röhren mit 3 Funktionen dazu) · Drucktasten für EIN/AUS, Bildpeiler, Brillanz, Musik, Sprache, Nah/Fern, Automatic, UHF · Getastete Regel-Automatic für gleichbleibenden Ton- und Bildempfang · Automatische Austastung von Zeilen- und Bildrücklauf · Eingebauter Breitband-Dipol · Sonderskala für UHF-Anzeige · Anschluß für Fernbedienung FB 1V · 2 Hi-Fi-Lautsprecher für frontale und seitliche Schall-Abstrahlung.

Edelholzgehäuse, mittel- bis dunkelbraun hochglanzpoliert.

Abmessungen: 60 cm breit, 53 cm hoch, 42 cm tief.

DM 998,-

Nußbaum natur, mattiert Mehrpreis DM 15,-



Das gleiche Gerät kann mit anschraubbaren Beinen und dazugehörigem Befestigungsmaterial bezogen werden (Beine auch separat lieferbar).

Mehrpreis DM 25,-



Fernbedienung

für LOEWE OPTA Fernsehgeräte

Unsere Fernbedienungseinrichtung erlaubt Ihnen, den Kontrast, die Helligkeit und die Lautstärke Ihres Fernsehempfängers bequem vom Sitzplatz aus zu regeln. Das ist besonders wichtig bei Filmübertragungen und Eurovisionssendungen. Die handliche, geschmackvoll gestaltete Einstellvorrichtung, kaum größer als zwei Streichholzschachteln, ist mit einem 5 m langen Kabel versehen.

Fernbedienungseinrichtung FB II/III bzw. IV

DM 25,-



Arosa S Type 1656

Das prachtvolle Großbild-Standgerät in moderner Formgebung und naturfarbenen Edelhölzern, mit verschließbaren Falttüren. 110°-Technik mit 53 cm-Weitwinkelbildröhre. 8-fach Tasten-Automatic mit Programm-Wahl-tasten für leichteste Bedienung. Zeilen-Vollautomatic für absolut festen Bildstand. Extrem rauscharmer Weitempfangstuner mit Goldgitterröhre PCC 88. Großflächige Abstimmanzeige durch Bildpeiler. Kontrast-Filterzscheibe ergibt wunderbaren Kontrastumfang des Fernsehbildes bei Tag- und Abendempfang. 2 Hi-Fi-Lautsprecher für frontale und seitliche Schall-Abstrahlung.

10 + 2 Kanäle für Band I und III • UHF-Tuner-Einbau vorbereitet • 20 Röhren + 5 Ge-Dioden + 1 Selen-gleichrichter • 38 Röhren- und Dioden-Funktionen (bei UHF 2 Röhren mit 3 Funktionen dazu) • Große Bild-ZF-Verstärkung • 2-stufige Ton-ZF • Getastete Regelaautomatic • Eingebauter, drehbarer Breitband-Dipol • Anschluß für Fernbedienung FB III/III.

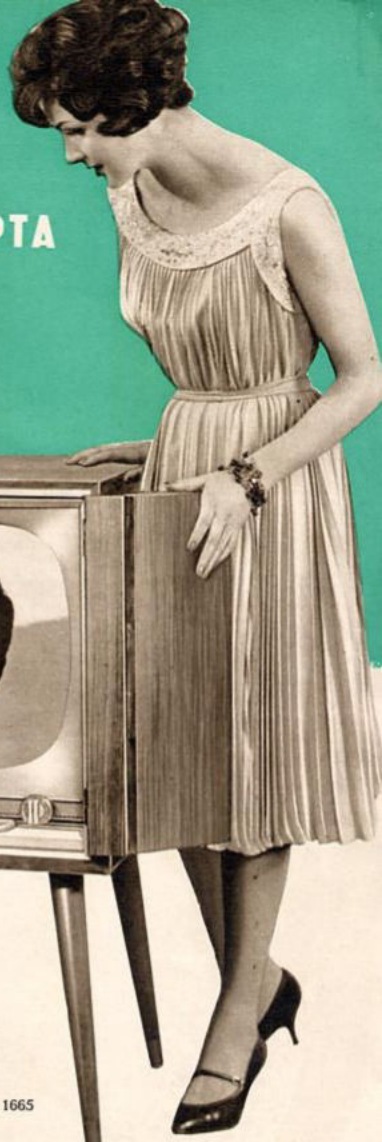
Naturfarbenes Nußbaum-Edelholzgehäuse, mattiert.

Abmessungen: 62 cm breit, 92 cm hoch, 53 cm tief.

DM 1048,-



LOEWE OPTA



DIE NEUE FORM

Arosa SL Type 1665

Moderne Form und helle Edelhölzer schmücken auch dieses Großbild-Standgerät in 110° Ablenktechnik mit 53 cm-Bildröhre und elektronischer Vollautomatic. Empfangsbereit für das 2. Programm (auf Wunsch gegen Mehrpreis mit eingebautem UHF-Tuner lieferbar). 8-fach Tasten-Automatic. Automatische Scharabstimmung mit Golddrahtdiode. Zeilen-Vollautomatic und automatische Kontrastregelung mit Foto-Resistor. Extrem rauscharmer Konstant-Tuner mit Goldgitterröhre PCC 88. Elektronische Bildpeiler-Abstimmung, auch auf UHF wirksam. Höchste Trennschärfe durch bandfiltergekoppelten ZF-Verstärker. 2-stufige Ton-ZF. Stabilisierte Hochspannung. Gedruckte Schaltung auf neuartigem Klappchassis. Kontrast-Filterzscheibe. Standgerät mit verschließbaren Falltüren.

10 + 2 Kanäle für Band I und III, 40 Kanäle für Band IV · 20 Röhren + 7 Ge-Dioden + 1 Selengleichrichter · Drucktasten für EIN/AUS, Bildpeiler, Brillanz, Musik, Sprache, Nah/Fern, Automatic, UHF · 2 Hi-Fi-Lautsprecher für Frontale und seitliche Schall-Abstrahlung · Eingebauter Breitband-Dipol · Sonder-skala für UHF-Anzeige · Anschluß für Fernbedienung FB IV · Naturiarbenes Nußbaum-Edelholzgehäuse, mattiert.

Abmessungen: 62 cm breit, 94 cm hoch, 44 cm tief.

DM 1098,-

Magier Type 1664

Das ansprechende Großbild-Standgerät mit 53 cm-Weitwinkelbildröhre in 110° Technik. Empfangsbereit für das 2. Programm (auf Wunsch gegen Mehrpreis mit eingebautem UHF-Tuner lieferbar). Formschönes Edelholzgehäuse mit verschließbaren Türen.

4-fach Tasten-Automatic für EIN/AUS, Bildpeiler, Bildbrillanz, UHF. Weitempfangstuner. Höchste Trennschärfe durch bandfiltergekoppelten ZF-Verstärker. Elektronische Bildpeiler-Abstimmung, auch auf UHF wirksam. 2 große Konzertlautsprecher für frontale Hi-Fi-Schallabstrahlung.

10 + 2 Kanäle für Band I und III, 40 Kanäle für Band IV • 16 Röhren + 6 Ge-Dioden + 1 Selengleichrichter • 35 Röhren- und Dioden-Funktionen (bei UHF 2 Röhren mit 3 Funktionen dazu) • Getastete Regelaufschaltung für gleichbleibenden Bild- und Tonempfang • Gedruckte Schaltung • Leicht zugängliches Klappchassis • Eingebauter Breitband-Dipol • Anschluß für Fernbedienung FB IV.

Edelholzgehäuse, dunkel hochglanzpoliert.

Abmessungen: 60 cm breit, 93 cm hoch, 44 cm tief.

DM 1048,-

Nußbaum natur, mattiert Mehrpreis DM 20,-

Rüster Mehrpreis DM 20,-





Stadion SL Type 1666

Das Großbild-Standgerät in Luxus-Ausführung und 110° Ablenktechnik mit 53 cm-Bildröhre und elektronischer Vollautomatic. Empfangsbereit für das 2. Programm (auf Wunsch gegen Mehrpreis mit eingebautem UHF-Tuner lieferbar). 8-fach Tasten-Automatic. Automatische Scharabstimmung mit Golddraht-Diode. Zeilen-Vollautomatic und automatische Kontrast-Regelung mit Foto-Resistor. Tuner mit Goldgitterröhre PCC 88. Elektronische Bildpeiler-Abstimmung. Wertvolles Edelholzgehäuse mit verschließbaren Türen.

10 + 2 Kanäle für Band I und III, 40 Kanäle für Band IV · 20 Röhren + 7 Ge-Dioden und 1 Selen-Gleichrichter · Drucktasten für EIN/AUS, Bildpeiler, Brillanz, Musik, Sprache, Nah/Fern, Automatic, UHF · Höchste Trennschärfe durch bandfiltergekoppelten ZF-Verstärker · 2-stufige Ton-ZF · Gedruckte Schaltung auf neuartigem Klapp-Chassis · Sonderskala für UHF-Anzeige · 2 große Hi-Fi-Konzertlautsprecher · Eingebauter Breitband-Dipol · Anschluß für Fernbedienung FB IV.

Hochglanzpoliertes, dunkles Nußbaumgehäuse.

Abmessungen: 60 cm breit, 93 cm hoch, 44 cm tief.

DM 1198,-

Nußbaum natur, mattiert Mehrpreis DM 20,-

Rüster Mehrpreis DM 20,-

LOEWE  **OPTA**

„So anregend wirken zuweilen die Fernseh-Sendungen, daß ich mich unweigerlich getrieben fühle, mit den Schirmbild-Stars in Konkurrenz zu treten. Das hätte sich der gute alte Turnvater Jahn sicherlich nicht träumen lassen, daß sich sein für Zweibeiner erfundenes Hobby auch für Vierfüßler anwenden läßt. Der Schwanz war mir ursprünglich im Wege, nachträglich finde ich aber, sein koketter Schwung gibt mir sogar die besondere Note!“

LOEWE  OPTA



Thalia Type 1657

Ein Luxus-Fernsehschrank mit 61 cm-Gigant-Bildröhre — ein Spitzengerät universeller Fernsehtechnik. 8-fach Tastenautomatic als gesteigerten Bedienungskomfort. Zeilen-Vollautomatic für absolut festen Bildstand. Extrem rauscharmer Konstant-Tuner mit Goldgitterröhre PCC 88. Großflächige Abstimmanzeige durch „Bildpeiler“. Kontrast-Filterzscheibe. Gedruckte Schaltung. 3 Hi-Fi-Lautsprecher mit überraschender Tonfülle.

10 + 2 Kanäle für Band I und III • UHF-Tuner-Einbau vorbereitet • 20 Röhren + 5 Ge-Dioden + 1 Selen-gleichrichter • 38 Röhren- und Dioden-Funktionen (bei UHF 2 Röhren mit 3 Funktionen dazu) • Magnetisch lokussierte 61 cm-Bildröhre • Große Bild-ZF-Verstärkung • 2-stufige Ton-ZF • Gelastete Regelautomatic • Eingebauter, drehbarer Breitband-Dipol • Anschluß für Fernbedienung FB III/III.

Edelholzgehäuse mit verschließbaren Türen.

Abmessungen: 68 cm breit, 97 cm hoch, 53 cm tief.

DM 1298,—

Nußbaum natur, mattiert Mehrpreis DM 20,—

Rüster Mehrpreis DM 20,—



Tribüne Type 2664

LOEWE  OPTA

LOEWE OPTA



Tribüne Type 2664

Die Erfolgstruhe von LOEWE OPTA. Eine Kombinationstruhe für Fernsehen, Rundfunkempfang und Stereo-Schallplattenwiedergabe. Vollautomatischer 53 cm-Großbild-Fernsehempfänger in 110° Technik.

Hi-Fi-Großsuper mit 2-Kanal-Stereoverstärker. 4 Konzertlautsprecher in Stereo-Anordnung.

Moderner 10-fach Stereo-Plattenwechsler mit 4 Geschwindigkeiten. Elegantes Edelh Holzgehäuse mit Schiebetüren, mittel- bis dunkelbraun, hochglanzpoliert.

Fernsehteil: Modernes FS-Klappchassis mit gedruckter Schaltung · 10 + 2 Kanäle für Band I und III · Empfangsbereit für das 2. Programm (auf Wunsch gegen Mehrpreis mit eingebautem UHF-Tuner lieferbar) · 40 Kanäle für Band IV (UHF) · 16 Röhren + 6 Ge-Dioden + 1 Selengleichrichter · 35 Röhren- und Dioden-Funktionen (bei UHF 2 Röhren mit 3 Funktionen dazu) · Weitempfangstuner · 4-fach Tastenautomatic für Ein- Aus, Bildpeiler (Abstimmanzeige), Bildbrillanz, UHF (2. Programm) · Höchste Trennschärfe durch bandfiltergekoppelten ZF-Verstärker · Elektronische Bildpeiler-Abstimmung kontrolliert die beste Sendereinstellung auf allen Fernsehkanälen, auch auf UHF · Automatischer Ausgleich von Spannungsschwankungen durch stabilisierte Hochspannung · Anschluß für Fernbedienung FB IV.

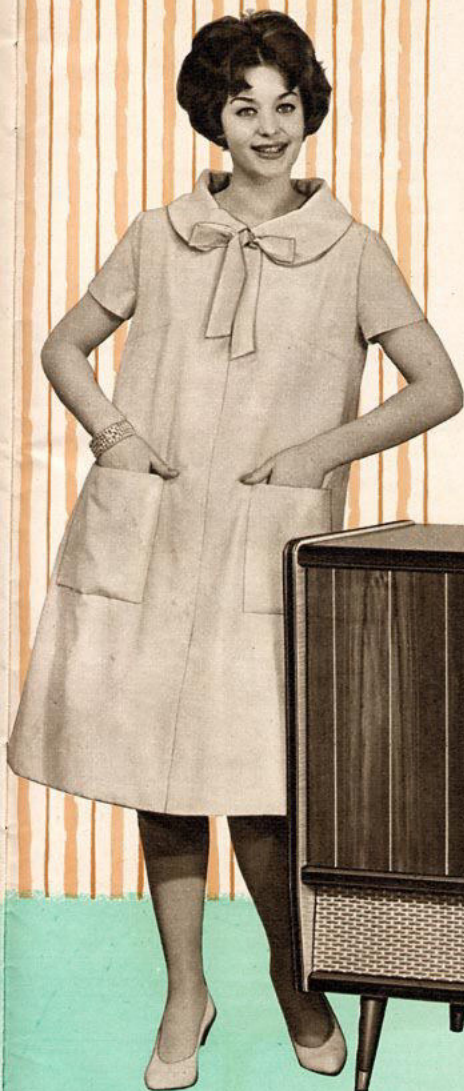
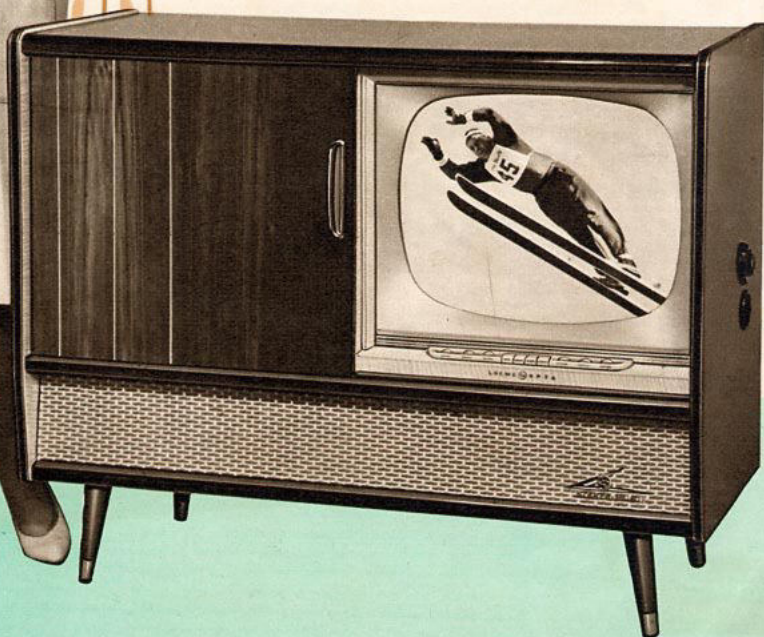
Rundfunkteil: 6 AM, 12 FM Kreise, 5 Wellenbereiche (UKW, KW I, KW II, MW, LW) · Ferritantenne · 2-Kanal-Stereoverstärker mit Balance-regler.

Abmessungen: 117 cm breit, 93 cm hoch, 48 cm tief.

DM 1698,-

Nußbaum natur, mattiert Mehrpreis DM 40,-

Rüster Mehrpreis DM 40,-





Aristokrat Type 3666

Die große exklusive Luxus-Kombinationstruhe für Fernsehen, Rundfunk, Tonband und Stereo-Tonwiedergabe von Schallplatten. Ein Spitzenerzeugnis in künstlerischer Formgebung mit wertvollsten Edelhölzern und meisterhafter Bild- und Tontechnik.

Fernsehteil: Vollautomatisches Luxus-FS-Gerät in 110° Ablenktechnik und 61 cm Gigant-Bildröhre · Empfangsbereit für das 2. Programm durch eingebauten UHF-Tuner · 22 Röhren, 7 Dioden, 1 Selen-Gleichrichter, mit 44 Röhren- und Dioden-Funktionen. Fernbedienung FB IV.

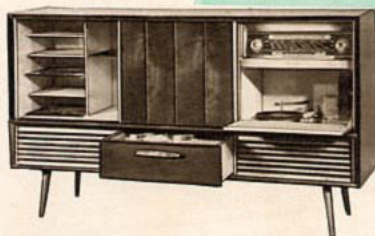
Rundfunkteil: Hi-Fi-Spitzen super, 22 Kreise (8 AM + 14 FM) · 5 Wellenbereiche (UKW, KW I, KW II, MW, LW) · Automatische UKW-Scharlabstimmung · 2-Kanal-Stereo-Verstärker mit 2 Hochleistungs-Gegentakt-Endstufen (4 x EL 84, 25 Watt).

Phonoteil: Eingebauter 10-fach Stereo-Plattenwechsler mit 4 Geschwindigkeiten.

Tonband: Hi-Fi-Tonbandgerät mit 3 Stunden Spieldauer (Duoband), 9,5 cm Bandgeschwindigkeit.

Abmessungen: 185 cm breit, 110 cm hoch, 54 cm tief.

Preis auf Anfrage



Unverbindliche Vorführung und fachmännische Beratung auch über günstige Zahlungsmöglichkeiten durch Ihren Fachhändler:

LOEWE  OPTA
 ÜBER 35 JAHRE
 WELTRUF!