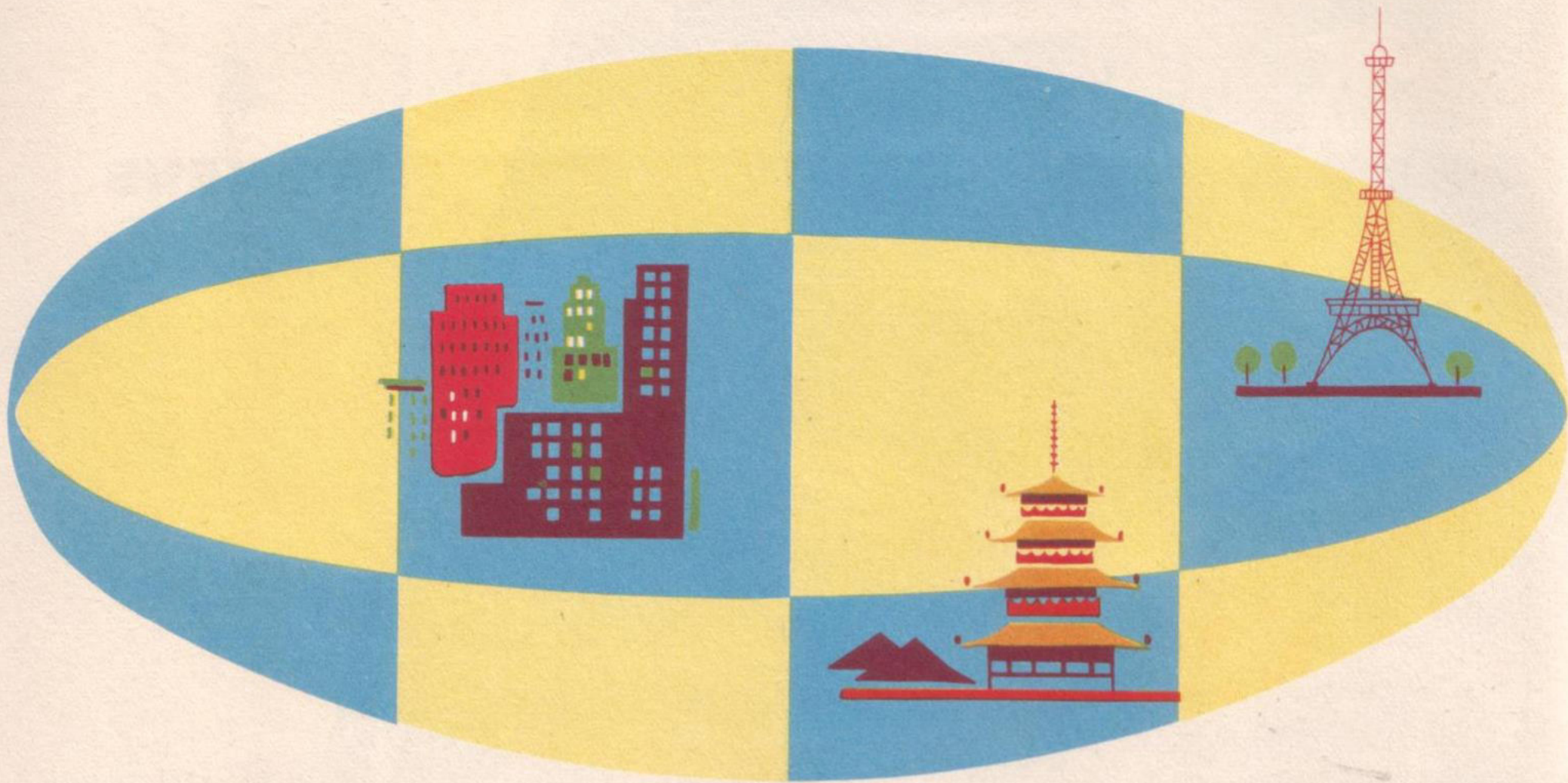




SIEMENS
RADIO



Rundfunkgeräte mit Vollklang-Automatik



In der ganzen Welt hat der Name Siemens einen hervorragenden Klang. Ein Jahrhundert elektrotechnischer Pionierarbeit begründete diesen weltweiten Ruf. Von Manhattan bis zu Ostasiens Pagoden begeistern Siemens-Rundfunkgeräte — Symbole deutscher Wertarbeit — bis ins Kleinste. Denn das ist das Besondere an ihnen, daß jede Röhre und jeder Kondensator aus dem gleichen Hause stammt. Diesen harmonischen Dreiklang aus werktreuer Technik, stilechter Form und tonreinem Klang hat man im Ohr, wenn man den Namen Siemens hört — in der ganzen Welt.

SIEMENS-KLEINSUPER A 7

Das ideale Zweitgerät. Sein »Fliegengewicht« (es sind nur 2¹/₂ kg) trägt man schnell und ohne Mühe von der Küche ins Schlaf- oder Kinderzimmer. Entzückend ist der Siemens-Kleinsuper in Form und Farben, die man wie auf einer Palette wählen kann: elfenbeinweiß, bordeauxrot oder umbrabraun. Erstaunlich für ein Kleingerät sind die bestechende Klang- und Empfangsleistung.

Technische Kurzdaten*: UKW, Mittelwelle, 6 Röhren, 14 Kreise, 1 Lautsprecher. Polystyrol-Gehäuse, Drehknopf für Wellenbereich- und Skalen-Umschaltung.

159 DM

* Vergleichen Sie auch die Tabelle auf der letzten Seite

Kleinsuper



Spezialsuper



SIEMENS-SPEZIALSUPER B 61

Ein Kleingerät, dessen Leistung und Komfort nur von Rundfunkempfängern höherer Klassen erwartet werden. In seiner zeitlosen Form entspricht er dem Spezialsuper B 7; sein Gehäuse aus unempfindlichem burgunderrotem Kunststoff ist ein entscheidender Vorzug für den Gebrauch in der Küche oder im Kinderzimmer.

208 DM

SIEMENS-SPEZIALSUPER B 7

Für Hörer mit gesteigerten Ansprüchen an Empfangsleistung, Klanggüte und bequeme Bedienung, z. B. Klangregulierung. Wegen seiner geringen Abmessungen ist er besonders für Einraumwohnungen, aber auch als komfortables Zweitgerät geeignet. In der reizvollen Kombination von lebhaft gemasertem Nußbaum und pastellartem Polystyrol wirkt er als Schmuckstück im Raum.

Technische Kurzdaten*: UKW, Mittelwelle und Langwelle, 6 Röhren, 15 Kreise, 1 Lautsprecher. Getrennter Antrieb für UKW, Klangregler mit optischer Anzeige.

238 DM

Standardsuper



SIEMENS-STANDARDSUPER C7

mit Vollklang-Automatik

Er hat beste Empfangsmöglichkeiten für alle Wellenbereiche. Sein Klangbild läßt sich ganz nach dem persönlichen Empfinden variieren. Der Magische Fächer erleichtert die richtige Sendereinstellung. Die Form des C7 ist schmeichelnd schön. Für Anhänger eines traditionellen Wohnstils steht dieses repräsentable Rundfunkgerät in dunklem poliertem Edelholzgehäuse zur Verfügung; für Freunde modernen Wohnens mit heller matter Holzoberfläche.

Technische Kurzdaten*: UKW, Kurz-, Mittel-, Langwelle, 7 Röhren, 15 Kreise, 3 Lautsprecher. Zwei Klangregler mit optischen Anzeigen, Magischer Fächer, Siferrit-Richtantenne.

316 DM

* Vergleichen Sie auch die Tabelle auf der letzten Seite

SIEMENS-MEISTERSUPER D7

mit Vollklang-Automatik

Ein Super der Meisterklasse, selbst für verwöhnte Ohren. Das Gerät wird von Rundfunkhörern bevorzugt, die die Sendungen akustisch individuell zu gestalten wünschen. Mit einem 3-Klangtasten-Register »instrumentiert« man für großes Orchester, Bar- oder Jazzkapelle – auch bei Schallplatten- und Tonbandübertragung. Mit dem D7 beginnt innerhalb der Siemens-Serie eine Gehäuseform, die repräsentabler Ausdruck gepflegter Wohnkultur ist. Auch dieser Empfänger steht in hell und dunkel zur Wahl.

Technische Kurzdaten*: UKW, Kurz-, Mittel-, Langwelle, 7 Röhren, 15 Kreise, 5 Lautsprecher. Zwei Klangregler mit optischen Anzeigen, Siferrit-Richtantenne, Magischer Fächer.

378 DM

Meistersuper



Großsuper



SIEMENS-GROSSUPER G 7

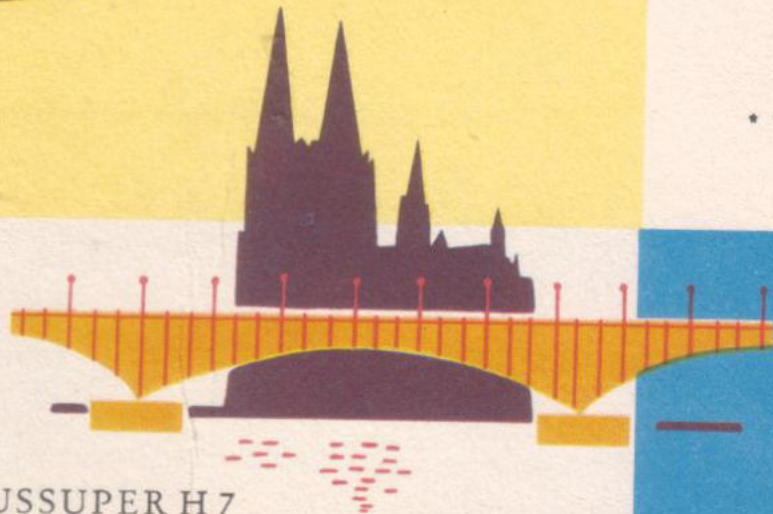
mit Vollklang-Automatik

Begeisternd sind die Empfangsmöglichkeiten dieses Hochleistungsempfängers. Man sieht es schon seinem Äußeren an, daß die Ingenieure, die ihn entwickelten und fertigten, alle Liebe und Sorgfalt auf ihn verwandt haben. Ein Glanzstück elektronischer Steuerung ist die *pegelgesteuerte Begrenzerautomatik*, die dem Hörer eine bestechende Klangwiedergabe bei UKW-Empfang vermittelt – diese Schaltung hat der Siemens-Großsuper G 7. Der Formkünstler gab diesem herrlichen Super die große Note.

Technische Kurzdaten*: UKW, Kurz-, Mittel-, Langwelle, 8 Röhren, 19 Kreise, 5 Lautsprecher. Zwei Klangregler, Klangoptik, Siferrit-Richtantenne, Magischer Fächer. Edelholz hochglanz, hell und dunkel.

418 DM

* Vergleichen Sie auch die Tabelle auf der letzten Seite



SIEMENS-LUXUSSUPER H 7

mit Vollklang-Automatik

Er repräsentiert sinnvollen Komfort, bis zur Raffinesse gesteigert und verfeinert. Souverän spielt man auf ihm mit 13 Register-tasten, davon allein 5 zur Klangprofilierung. Seine *Vollklang-Automatik* arbeitet alle Klangnuancen unabhängig von der Lautstärke richtig heraus, vom satten Kontrabaß bis zum strahlend hohen C. Der technischen Leistung ist das aus edlem Holz gestaltete Gehäuse ebenbürtig. Der Siemens-Luxussuper H 7 kann dunkel hochglanzpoliert oder hell-seidenmatt geliefert werden.

Technische Kurzdaten*: UKW, Kurz-, Mittel-, Langwelle, 11 Röhren, 21 Kreise, 5 Lautsprecher. Getrennte Sender-einstellung durch Kupplungsautomat, »Leise«-Taste mit optischer Anzeige, pegelgesteuerte Begrenzerautomatik, Gegentaktendstufe.

468 DM

Luxussuper



Phonosuper



SIEMENS-PHONOSUPER K 7

mit Vollklang-Automatik

Vor allem für die Schallplattenfreunde, denen der Raum für einen Musikschrank fehlt, wurde der Siemens-Phonosuper K 7 geschaffen – die gelungene Kombination eines Hochleistungsempfängers mit einem viertourigen Plattenspieler in einem eleganten Tischgehäuse mit günstigen Maßen. Bei der technischen Entwicklung des K 7 wurde das Rundfunkchassis dem Phonoteil optimal angepaßt, so daß die Akustik auch der Schallplattenwiedergabe selbst ein musikalisch feines Gehör voll befriedigt.

Technische Kurzdaten*: UKW, Kurz-, Mittel-, Langwelle, 7 Röhren, 15 Kreise, 3 Lautsprecher. Zwei Klangregler, Siferrit-Richtantenne. Plattenspieler mit umschaltbaren Saphiren. Edelholz hochglanz, hell und dunkel.

509 DM

* Vergleichen Sie auch die Tabelle auf der letzten Seite

SIEMENS-SPITZENSUPER M 7

mit Vollklang-Automatik

Damit gelang unseren Ingenieuren und Formgestaltern ein großer Wurf. Weltweite Erfahrung und bahnbrechende Leistungen in der Elektronik führten zu diesem Gerät, das man vollkommen nennen möchte – es ist die Krönung einer imponierenden Geräteserie. Vollklang-Automatik, pegelgesteuerte Begrenzerautomatik, Cascode-Schaltung, Ortstaste UKW, Gegentaktendstufe – das sind Details, die der Fachmann bewundert. Was sie für den Rundfunkhörer bedeuten, lesen Sie bitte auf der vorletzten Seite.

Technische Kurzdaten*: UKW, Kurz-, Mittel-, Langwelle, 12 Röhren, 22 Kreise, 5 Lautsprecher. Zwei Klangregler, getrennte Sendereinstellung durch Kupplungsautomat, Siferrit-Richtantenne. Edelholz hochglanz, hell und dunkel.

528 DM

Spitzensuper



Modellsuper



SIEMENS-MODELLSUPER F 7

mit Vollklang-Automatik

Bei diesem Modellgerät für ganz besondere Wünsche wurde der heutige Zug der Innenarchitektur zur sachlichen und zweckmäßig-harmonischen Gestaltung der Wohnmöbel auch auf dem Rundfunkgebiet verwirklicht. Von avantgardistischen Künstlern entworfen, ist der F 7 im architektonischen Schnitt und in der Farbkomposition ein überzeugender Ausdruck des Stils unserer Zeit.

Technische Kurzdaten*: UKW, Kurz-, Mittel-, Langwelle, 7 Röhren, 15 Kreise, 5 Lautsprecher. Zwei Klangregler mit optischen Anzeigen, Magischer Fächer, Siferrit-Richtantenne.

385 DM

ENTSCHEIDENDE VORZÜGE

Die Vollklang-Automatik

Bereits im Standardsuper C 7 erschließt die Vollklang-Automatik auch beim Abspielen von Schallplatten Tonfülle und Klangcharakter in UKW-Qualität. Während bei mittlerer Lautstärke das Klangbild ausgeglichen ist, hört unser Ohr ohne Vollklang-Automatik bei leiser Wiedergabe Höhen und Tiefen zu schwach — der Klang wird »flach«. Im Luxus- und auch im Spitzensuper wurde die Vollklang-Automatik noch weiter gesteigert, so daß unabhängig von jeder eingestellten Lautstärke ein voller und reicher Klang erzielt wird.

Die pegelgesteuerte Begrenzerautomatik

Die Rundfunk-Antenne fängt leider auch atmosphärische Störungen auf, die gleichsam als störende Treibhölzer auf den Radiowellen schwimmen. Um sie aufzufischen und den »Fluß« zu säubern, wurde eine Art elektronisch gesteuerter Schleuse für hohen oder niedrigen Pegel eingebaut, die sich automatisch einstellt. So ist mit der pegelgesteuerten Begrenzerautomatik sogar der Empfang schwacher UKW-Sender rein und klar.

Die Cascode-Schaltung

Bei der Cascode-Schaltung sind zwei Siemens-Röhrensysteme so gut aufeinander abgestimmt, daß trotz größter Verstärkung das Rauschen bei UKW-Empfang sehr klein bleibt. Daher sind mit Siemens-Geräten selbst schwache Sender rauscharm zu hören.

Die Ortstaste

Mit der Ortstaste ergibt sich eine bequeme Wahl Ihres Lieblingssenders ohne Suchen auf der Skala. Man stellt einmal diesen UKW-Sender ein, danach genügt ein Druck auf die Ortstaste und immer hört man seinen Lieblingssender sofort wieder.

Die Gegentaktendstufe

Sie gleicht dem »Achtzylinder« unter den Automotoren. Durch große Leistungsreserve und geringste Verzerrung oder ruhigsten Lauf, um beim Beispiel des Automotors zu bleiben, garantiert die Gegentaktendstufe eine bestechende Klangfülle und -reinheit.

Typ	Gehäuse	Maße in cm Breite × Höhe × Tiefe (etwa)	Tasten (davon für Klang)	Röhren Anzahl/ Funktionen	Kreise ges. (FM/AM) + Saugkreise	Laut- sprecher	Wellen- bereiche	Eingebaute Antennen	Anschluss für	Besonderheiten	Preis DM
Kleinsuper A 7	Polystyrol elfenbein, bordeauxrot umbrabraun	24 × 16 × 14	— Drehknäuf	6/12	14(9/5) + 1	1	UK, M	Siferrit* M Resonanz UK	2 Antennen, Lautsprecher	Automatischer Skalen- wechsel bei Wellen- bereich-Umschaltung. 1 Klangregler	159
Spezialsuper B 61	Kunststoff burgunder- rot	34 × 25 × 19	4 (—)	6/12	15(9/6) + 3	1	UK, M, L	Siferrit M/L Resonanz UK	2 Antennen, Erde, Laut- sprecher, Plattenspieler	Getrennter Antrieb für UK. 1 Klangregler mit optischer Anzeige	208
Spezialsuper B 7	Edelholz mittelbraun, poliert	34 × 25 × 19	6 (—)	6/12	15(9/6) + 3	1	UK, M, L	Siferrit M/L Resonanz UK	2 Antennen, Erde, Laut- sprecher, Plattenspieler	Getrennter Antrieb für UK. 1 Klangregler mit optischer Anzeige	238
Standardsuper C 7	Edelholz hell matt oder dunkel poliert	55 × 39 × 22	6 (—)	7/13	15(9/6) + 3	3	UK, K, M, L	Siferrit- Richtantenne M/L Gehäuse-Dipol UK/K/M/L	2 Antennen, Erde, Ton- bandgerät, Lautsprecher, Plattenspieler	Getr. Antrieb f. UKW, 2 Klangregler (für Höhen und Tiefen) mit optischen Anzei- gen. Magischer Fächer	316
Meistersuper D 7	Edelholz hochglanz, hell oder dunkel	58 × 42 × 22	9 (3)	7/13	15(9/6) + 3	5	UK, K, M, L	Siferrit- Richtantenne M/L Gehäuse-Dipol UK/K/M/L	2 Antennen, Erde, Ton- bandgerät, Lautsprecher, Plattenspieler	Getr. Antrieb f. UKW, 2 Klangregler (für Höhen und Tiefen) mit optischen Anzei- gen. Magischer Fächer	378
Modellsuper F 7	Edelholz hell matt	60 × 29 × 31	9 (3)	7/13	15(9/6) + 3	5	UK, K, M, L	Siferrit- Richtantenne M/L Gehäuse-Dipol UK/K/M/L	2 Antennen, Erde, Ton- bandgerät, Lautsprecher, Plattenspieler	Getr. Antrieb f. UKW, 2 Klangregler (für Höhen und Tiefen) mit optischen Anzei- gen. Magischer Fächer	385
Großsuper G 7	Edelholz hochglanz, hell oder dunkel	58 × 42 × 29	9 (3)	8/15	19(11/8) + 3	5	UK, K, M, L	Siferrit- Richtantenne M/L Gehäuse-Dipol UK/K/M/L	2 Antennen, Erde, Ton- bandgerät, Lautsprecher, Plattenspieler	Getr. Antrieb f. UKW, 2 Klangregler. Magi- scher Fächer. Pegel- gesteuerte Begrenzer- automatik	418
Luxussuper H 7	Edelholz hell seiden- matt oder dunkel hochglanz	64 × 44 × 30	13 (5)	11/18	21(13/8) + 3	5	UK, K, M, L	Siferrit- Richtantenne M/L Gehäuse-Dipol UK/K/M/L	2 Antennen, Erde, Ton- bandgerät, Lautsprecher, Plattenspieler	2 Klangregler. Getr. Sendereinstellung durch Kupplungsauto- mat. »Leise«-Taste m. opt. Anzeige. Pegelgest. Begrenzer- automatik. Gegentakt- endstufe	468
Spitzensuper M 7	Edelholz hochglanz, hell oder dunkel	68 × 46 × 31	13 (5)	12/19	22(14/8) + 1	5	UK, K, M, L	Siferrit- Richtantenne M/L Gehäuse-Dipol UK/K/M/L	2 Antennen, Erde, Ton- bandgerät, Lautsprecher, Plattenspieler	2 Klangregler. Getr. Sendereinstellung d. Kupplungsautomat. Pegelgest. Begrenzer- autom. Cascode-Schal- tung. Ortstaste UKW, Gegentaktendstufe	528
Phonosuper K 7	Edelholz hochglanz, hell oder dunkel	60 × 41 × 39	9 (3)	7/13	15(9/6) + 3	3	UK, K, M, L	Siferrit- Richtantenne M/L Gehäuse-Dipol UK/K/M/L	2 Antennen, Erde, Laut- sprecher, Ton- bandgerät	2 Klangregler. 4tou- riger Plattenspieler mit umschaltbaren Saphiren	509

Alle Geräte arbeiten nur mit Wechselstrom, erfüllen die Störstrahlungs-Bedingungen der Deutschen Bundespost und entsprechen den Sicherheitsvorschriften des VDE. *Eingetr. Warenzeichen
Änderungen vorbehalten!

S I E M E N S & H A L S K E A K T I E N G E S E L L S C H A F T

Vorführung, Beratung und Verkauf
(auch auf Teilzahlung)
durch den Radiofachhandel

Radio- und Fernsehhaus
Georg Oppel
Bad Kissingen
Prinzregentenstr. 13 Tel. 2598