

SIEMENS

Technik vom Besten

Das Programm 1989/90



Wir wissen, was Unterhaltungselektronik ist. Als führendes Unternehmen der High-Tech- und Elektronik-Branche haben wir dazu beigetragen, daß sie in Bereichen wie Mikroelektronik, Digitalisierung und Miniaturisierung einen Stand erreicht hat, den vor wenigen Jahren kaum jemand für möglich gehalten hätte. Zum Beispiel bei den integrierten Schaltungen, beim digitalen Bildspeicher, beim Videoprogramm-System (VPS), beim Videotext-System.

Mit diesem Prospekt möchten wir Ihnen zeigen, was heute in der Unterhaltungselektronik möglich ist.

Wir wissen auch, wie Unterhaltungselektronik auszusehen hat. Die Geräte müssen nicht nur hohe Leistung für Augen und Ohren bringen, zuverlässig arbeiten und selbst bei den kompliziertesten Funktionen einfach zu bedienen sein. Sie müssen ebenso zu Ihnen und den Dingen passen, mit denen Sie sich umgeben. Deshalb trägt das Design unserer Geräte die unverwechselbare Siemens-Handschrift.



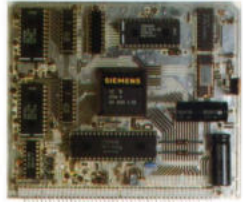
	Seite
Farb-Fernsehgeräte	4-21
Farb-Portables	22-25
Camcorder	26-33
Videorecorder	34-45
HiFi-Systeme/Stereo-Anlagen/CD-Spieler	46-55
Stereo-Radiorecorder	56-59
Weltempfänger	60-63
Pocket-Radios und Cassettengeräte	64-65
Uhrenradios	66-69
Lautsprecherboxen	70
Zubehör für HiFi- und Fernsehgeräte	71
Technische Daten zu allen Geräten	72-79

Wenn es um Ihre Freizeit geht, sollte Ihnen nur die beste Technik gut genug sein.

Uns verbringen noch zu viele Leute ihre kostbare Freizeit vor dem falschen Fernsehgerät. Auf den folgenden Seiten informieren wir Sie über das, was wir unter modernem Fernsehen verstehen.

Wir verpacken Fernseh-High-Tech in unser typisches Softline-Design. Es setzt nicht nur in Form, sondern auch in Funktionalität Maßstäbe für kommende Geräte.

Für uns ist „Gift im Fernsehen“ kein Thema. Unsere Kunststoffe sind schwer entflammbar und können keine umweltbelastenden Substanzen aussondern. Bei unseren Tischgeräten setzen wir umweltfreundliche Holzgehäuse ein. Und zur Überprüfung der Umweltverträglichkeit arbeiten wir mit den neuesten Analyseverfahren.



Digitaler Bildspeicher

Mit dem digitalen Bildspeicher haben wir dem Fernsehen das Flimmern abgewöhnt. Mit der Black-Line-Bildröhre heben wir das Verdunklungsgebot für das Fernsehen bei Tageslicht auf.

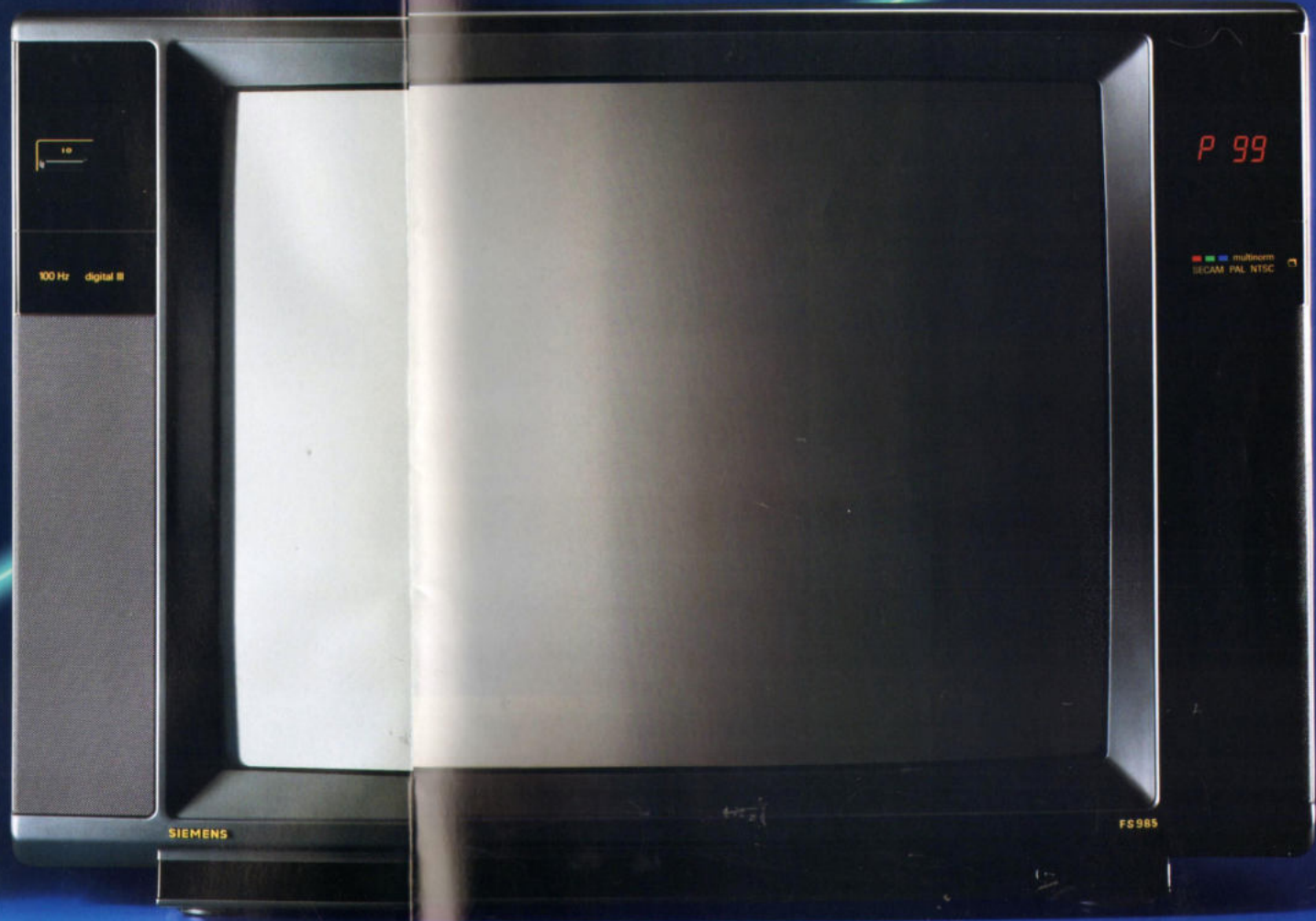


Konventionelle Bildröhre Black-Line Bildröhre

Mit dem Super-TOP-Videotext-Decoder erschließen wir den neuen Videotext-Dienst TOP. Und mit der S-Buchse bieten wir das Anschlußkonzept für die neuen Video-Systeme S-VHS und 8-mm-Highband.



S-Buchse und 2 Euro-AV-Buchsen



Alles, was in Fernseh-High-Tech möglich ist.

Kernstück des neuen Siemens FS 985 ist der digitale Bildspeicher mit 100-Hz-Technik. Die in der Bundesrepublik übliche Fernsehnorm PAL arbeitet mit einer Bildwechselfrequenz von 50 Hz. Für ein flimmerfreies Bild bedarf es jedoch mindestens 70 Hz. Der digitale Bildspeicher wandelt deshalb die ankommenden Bilder in doppelt so viele Bilder pro Sekunde um, und beseitigt so das lästige Großflächenflimmern.

Ein Tastendruck genügt, und der FS 985 präsentiert das Programm auf der neuen 70-cm-Black Line-Bildröhre mit sämtlichen Digitalfunktionen: 9fach-Programmübersicht, Standbild, Bild-in-Bild, Stroboskop-Technik, Bildausschnittvergrößerung.

Die neue Digitaltechnik des FS 985 mindert auch zahlreiche Störeinflüsse, zum Beispiel das Bildrauschen („Schneien“) bei ungünstigen Empfangsbedingungen.



Links:
Ohne Rauschunterdrückung

Rechts:
Mit Rauschunterdrückung

Siemens FS 985

Stereo-Farbfernsehgerät FS 985 M4
100 Hertz-Digital

70-cm-Black Line-Bildröhre.

Erhöhte Farbkonturschärfe durch Chroma plus.

Bildwechselfrequenz 100 Hz durch digitalen Bildspeicher.

Multinorm: PAL, Secam-West, Secam-Ost, NTSC; automatischer Empfang von US-, GB-, OIRT- und China-Ton.

Digitalfunktionen: Standbild, Stroboskop (9fach-Bild), Bild-in-Bild (mit externer Signalquelle), 9fach-Programmübersicht, Zoom.

Super-TOP-Video-Decoder für Deutsch, Italienisch, Französisch, Englisch und Niederländisch.

Programmcode- und Uhrzeit-einblendung.

Einblendung aller Analogwerte wie Lautstärke, Helligkeit usw.

Sleeptimer.

Alarmtimer.

Bedienführung über Menüseiten.



Technische Daten und Sonderzubehör ab Seite 72.

Stereo- und Zweikanalton.

HiFi-Verstärker mit 140 Watt Musik-Spitzenleistung.

Eingebaute Lautsprecherboxen.

Mono-Raumklang.

Klangregulierung über Fernbedienung.

102 Programme (davon 3 AV).

Hyperbandtuner mit Kanal-Direktwahl (8-MHz-Raster).

Abschaltautomatik bei Sendeschluß.

Lieferbar ab November 1989.

S-Buchse für S-VHS- und 8-mm-Highband-Geräte.

2 Euro-AV-Buchsen.

Anschließbarer Kopfhörer über Fernbedienung regelbar.

Individuelle Tonkanalwahl für den Kopfhörer bei 2-Ton-Empfang.

Fernbedienung (auch für alle Siemens-Video-recorder ab 500er-Serie).

Farbe: Graphit/Gold.

B x H x T in cm: 79,0 x 53,2 x 46,3.

Lieferbar ab November 1989.

Technologiesprung im digitalen Fernsehen.

Der von Siemens eingeschlagene Weg zur Verbesserung des Fernsehbilds mit Hilfe neuer Bildspeichertechniken hat zu einem digitalen Bildspeicher geführt, der die Bildwechselfrequenz der Normsysteme (z. B. 50 Hz bei PAL und Secam) auf 100 Hz erhöht. Damit wurde das Fernsehen flimmerfrei. Der digitale Bildspeicher ist ein Sprung nach vorn in Richtung volldigitales Fernsehen:

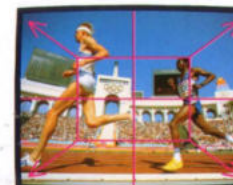
Siemens-Digitaltechnik vermindert auch Begleiteffekte wie das Bildrauschen, Störungen beim Videorecorderbetrieb und die Cross-Color-Effekte (verfälschte Farbmuster). Außerdem ermöglicht der digitale Bildspeicher neue Betriebsarten wie Standbild, 9fach-Bild, Bild-in-Bild, 9fach-Programmübersicht und Bildausschnittvergrößerung.



Bild-in-Bild



9fach-Programmübersicht



Zoom



Stroboskop-Technik

Groß in Form mit Bild-im-Bild.

Mit einer Bildschirm-Diagonalen von 82 cm bringt der Siemens FS 958 Fernsehen im Großformat.

Die schwarzgetönte Black-Matrix-Bildröhre schont die Augen und liefert verzerrungsfreie, entspiegelte Bilder. Die Chroma plus-Technik sorgt für eine ungewöhnliche Farbbrillanz.

In der großen Bildröhre ist genug Platz für ein zweites Bild im Tischfernsehformat, das sich bei Bedarf zuschalten läßt. Es zeigt, was in den übrigen Programmen läuft. Das Bild-im-Bild läßt sich jederzeit zum



Standbild einfrieren oder zum Hauptbild machen.

Der FS 958 verfügt über einen HiFi-Stereo-Verstärker mit 200 Watt Musik-Spitzenleistung. Die Lautsprecherkonsole enthält zwei Zweige-Lautsprecherboxen. Zwischen den Boxen ist Platz für einen Videorecorder und Cassetten. Die Lautsprecher liefern zum Großbild den entsprechenden Klang, veredelt durch eine technisch aufwendige Raumklangschaltung.



Mit seiner Multinorm-Ausstattung empfängt der FS 958 alle Fernsehnormen der Welt. Die S-Buchse ermöglicht den Anschluß der neuen Videosysteme S-VHS und 8 mm-Highband. Zwei Euro-AV-Buchsen erleichtern das Überspielen. Die 41 Programme sind durch PLL-Technik einfach zu programmieren und zu speichern. Mit der Fernbedienung läßt sich alles steuern, was mit Großbild, Kleinbild und Ton zusammenhängt.

Technische Daten und Sonderzubehör ab Seite 72.

Siemens FS 958-multinorm
Stereo-Farbfernsehgerät FS 958 M4 mit Lautsprecherkonsole FZ 958 G4

82-cm-Black Matrix-Bildröhre.

Erhöhte Farbkonturschärfe durch Chroma plus.

Multinorm: PAL, Secam-West, Secam-Ost, NTSC; automatischer Empfang von US-, GB-, OIRT- und China-Ton.

Bild-in-Bild-Technik mit 2 Tonern und Standbild-Funktion.

Stereo- und Zweikanal-Ton.

Videotext-Decoder mit 8-Seiten-Speicher, Programmcode- und Uhrzeiteinblendung.

2 Zweige-Lautsprecherboxen.

200 Watt Musik-Spitzenleistung.

Mono-Raumklang.

41 Programme (davon 2 AV).

Kanal-Direktwahl (PLL-Technik).

Kabeltuner.

Abschaltautomatik bei Sendeschluß.

2 Euro-AV-Buchsen mit Überspielmöglichkeit.

Stereo-Cinch-AV-Buchse.

S-Buchse für S-VHS und 8-mm-Highband-Geräte.

Stereo-Cinch-NF-Ausgang.

Anschluß für Stereo-Kopfhörer.

Fernbedienung (auch für alle Siemens-Video-recorder ab 500er-Serie).

Farbe: Graphit/Gold.

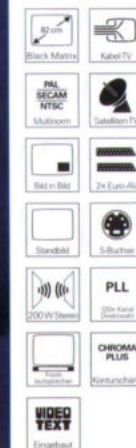
B x H x T in cm: 75,8 x 104,6 x 53,3



Großbildschirme
in immer mehr Wohnungen.

Das zunehmend buntere Programm von Kabel- und Satellitenfernsehen und die wachsenden Möglichkeiten von Video und Videotext bringen immer mehr Menschen immer mehr Spaß am Fernsehen.

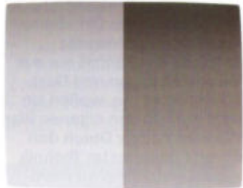
Das Fernseherlebnis wächst mit der Größe des Bildschirms. Der Großbildschirm bringt eine neue Dimension ins Fernsehen. Was die Zuschauer zunächst nur aus Veranstaltungen und Gaststätten kannten, wollen sie jetzt auch in den eigenen vier Wänden haben. Durch den Einsatz modernster Technik wurde Fernsehen im HeimkinofORMAT auch für Privathaushalte erschwinglich.



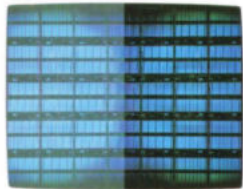
Monitor in Black Line-Technik.

Der neue FS 989 ist ein Monitor voller Spitzentechnik, verpackt in das unverwechselbare Softline-Design von Siemens.

Kernstück des FS 989 ist die neue Black Line-Bildröhre. Sie bringt wesentliche Bildverbesserungen, die beim Tageslichtfernsehen besonders sichtbar werden: Eine wesentlich höhere Leuchtkraft.



Konventionelle Bildröhre Black Line-Bildröhre



Mehr Kontrast und größere Helligkeit. Wesentlich geringere Farbreinheitsfehler bei hellen Bildstellen. Und eine höhere Bildschärfe.

Der FS 989 ist wahlweise mit Multinorm-Ausstattung oder mit Videotext-Decoder lieferbar. Multinorm erlaubt den Empfang sämtlicher Fernsehsysteme der Welt. Der Videotext-Decoder läßt sich spielend leicht über die Fernbedienung steuern. Die S-Buchse und zwei Euro-AV-Buchsen mit Überspielmöglichkeit erhöhen den Video-Spaß.

Zwei Breitband-Boxen und zwei nach vorn abstrahlende Hochtöner bringen eine Musik-Spitzenleistung von 140 Watt. Eine Raumklangschialtung verbessert die Mono-Wiedergabe und verbreitert die Stereo-Basis.

Siemens FS 989

Stereo-Farbfemsehgerät FS 989 V4 mit Videotext-Decoder

70-cm-Black Line-Bildröhre.

Erhöhte Farbkonturschärfe durch Chroma plus.

Videotext-Decoder mit Programmcode- und Uhrzeit-Einblendung.

Stereo- und Zweikanal-Ton.

HiFi-Verstärker mit 140 Watt Musik-Spitzenleistung über 4 Lautsprecher.

Mono-Raumklang.

51 Programme (davon 2 AV).

Kanal-Direktwahl (PLL-Technik).

Sender-Suchlauf.

Kabeltuner.

PAL/Secam.

Abschaltautomatik bei Sendeschluß.

S-Buchse für S-VHS und 8-mm-Highband-Geräte.

2 Euro-AV-Buchsen.

Anschließbarer Stereo-Kopfhörer über Fernbedienung regelbar.

Fernbedienung (auch für alle Siemens-Video-recorder ab 500er-Serie).

Auch mit Multinorm-Ausstattung lieferbar (FS 989 M4).

Farbe: Graphit/Gold.

B x H x T in cm: 64,0 x 58,3 x 46,4.

Technische Daten und Sonderzubehör ab Seite 72.



Tageslichtfernsehen dank Black Line-Bildröhrentechnik.

Der neueste Stand der Bildröhrentechnik ist die Black Line-Bildröhre.

Bei Black Line vermindert eine starke Einfärbung die Lichtdurchlässigkeit des Glases auf 40 Prozent. Helles Umgebungslicht wird deshalb stark gedämpft, bevor es die aktive Schicht der Bildröhre erreicht. Schwarze Bildstellen bleiben darum schwarz und wirken nicht mehr grau. Neuentwickelte Zeilentrans mit höherer Leistung bringen gleichzeitig mehr Leuchtkraft auf den Bildschirm.

Die neue Invar-Lochmaske reduziert die bei Eisenlochmasken auftretenden Farbreinheitsfehler (Doming). Gleichzeitig wird die Bildschärfe erhöht.

All das führt zu Bildverbesserungen, die vor allem bei Tageslichtbetrachtungen sehr deutlich werden.



Black Line-Technik und Softline-Design.

Hinter dem Softline-Design der beiden neuen Geräte FS 991 und FS 988 steckt High-Tech vom Feinsten.

Beide Geräte haben die neue Black Line-Bildröhrentechnik. Black Line hat gegenüber der Standard-Bildröhre einige entscheidende Vorteile: Wesentlich mehr Leuchtkraft, mehr Kontrast und größere Helligkeit. Deutlich geringere Farbreinheitsfehler bei hellen Bildstellen. Und eine höhere Bildschärfe.

Was das bedeutet, wird besonders beim Tageslichtfernsehen sichtbar.

Der FS 988 zeichnet sich vor allem durch seine Multinorm-Ausstattung aus, die ihn für sämtliche Fernsehnormen der Welt empfangsbereit macht. Er kann jederzeit mit einem Videotext-Decoder nachgerüstet werden.

Der FS 991 hat den Videotext-Decoder serienmäßig. Hinzu kommt bei ihm die Betriebsart „Bild-in-Bild“ mit zwei Tunern.

Beide Geräte bieten 51 Programme sowie die S-Buchse und zwei Euro-AV-Buchsen mit Überspielmöglichkeit zur Erweiterung der Video-Möglichkeiten.

Und beide Geräte verfügen über 140 Watt Musik-Spitzenleistung und 4 Lautsprecher, deren Leistung durch eine Raumklang-Schaltung noch veredelt wird.

Technische Daten und Sonderzubehör ab Seite 72.

Siemens FS 991

Stereo-Farbfernsehgerät FS 991 V4 mit Videotext-Decoder

70-cm-Black Line-Bildröhre.

Erhöhte Farbkonturschärfe durch Chroma plus.

Bild-in-Bild-Technik mit 2 Tunern und Standbild-Funktion.

Videotext-Decoder mit Programmcode- und Uhrzeit-Einblendung.

Stereo- und Zweikanal-Ton.

HiFi-Verstärker mit 140 Watt Musik-Spitzenleistung über 4 Lautsprecher.

Mono-Raumklang.

51 Programme (davon 2 AV).

Kanal-Direktwahl (PLL-Technik).

Sender-Suchlauf.

Kabeltuner.

PAL/Secam.

Abschaltautomatik bei Sendeschluß.

S-Buchse für S-VHS- und 8-mm-Highband-Geräte.

2 Euro-AV-Buchsen mit Überspielmöglichkeit.

Fernbedienung (auch für alle Siemens-Video-recorder ab 500er-Serie).

Anschließbarer Kopfhörer über Fernbedienung regelbar.

Farbe: Graphit/Gold.

B x H x T in cm: 79,0 x 54,3 x 46,7.

Siemens FS 988 – multinorm

Stereo-Farbfernsehgerät FS 988 M4

70-cm-Black Line-Bildröhre.

Erhöhte Farbkonturschärfe durch Chroma plus.

Multinorm: PAL, Secam-Ost, Secam-West, NTSC; automatischer Empfang von US-, GB-, OIRT- und China-Ton.

Stereo- und Zweikanal-Ton.

HiFi-Verstärker mit 140 Watt Musik-Spitzenleistung über 4 Lautsprecher.

Mono-Raumklang.

51 Programme (davon 2 AV).

Kanal-Direktwahl (PLL-Technik).

Sender-Suchlauf.

Kabeltuner.

Abschaltautomatik bei Sendeschluß.

S-Buchse für S-VHS- und 8-mm-Highband-Geräte.

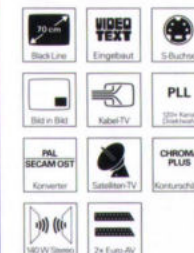
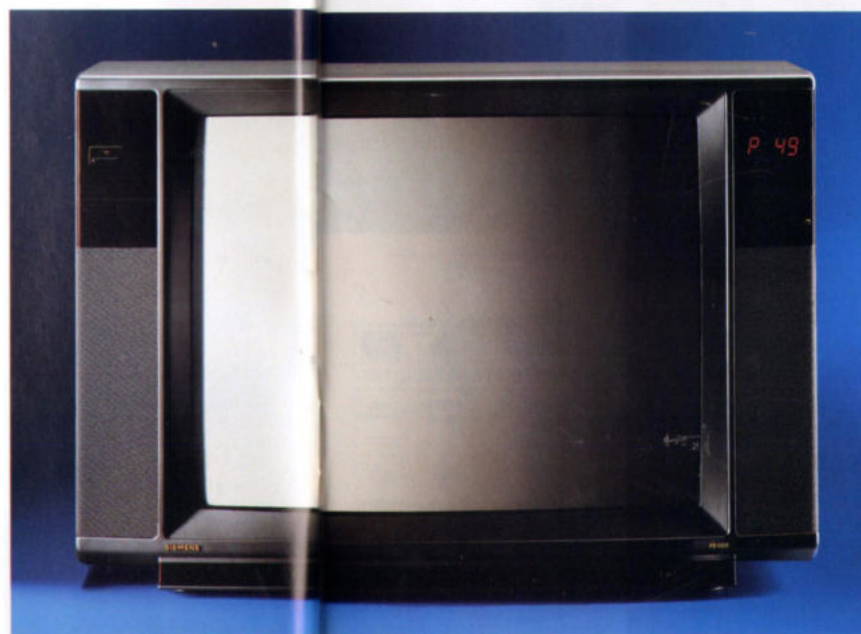
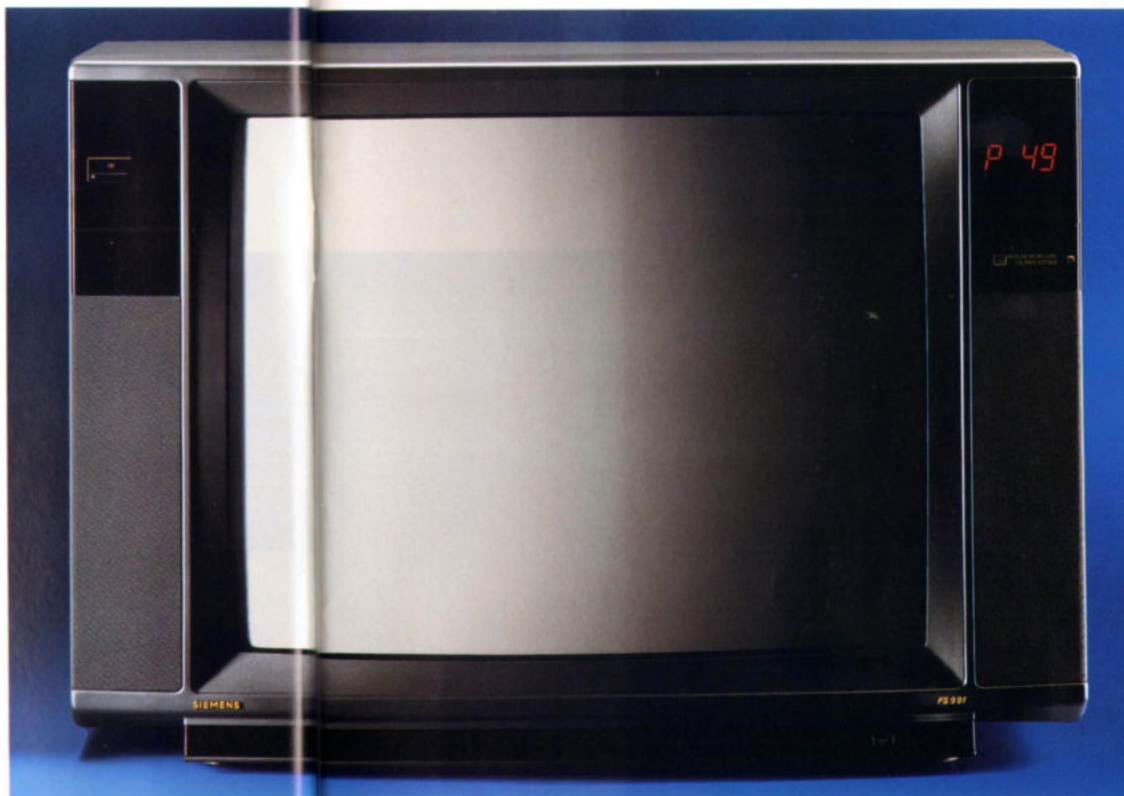
2 Euro-AV-Buchsen mit Überspielmöglichkeit.

Fernbedienung (auch für alle Siemens-Video-recorder ab 500er-Serie).

Anschließbarer Kopfhörer über Fernbedienung regelbar.

Farbe: Graphit/Gold.

B x H x T in cm: 79,0 x 54,3 x 46,7.



Multinorm.

Weltweit existieren 9 verschiedene Fernsehstandards, die jeweils nur mit entsprechender Ausrüstung empfangen werden können.

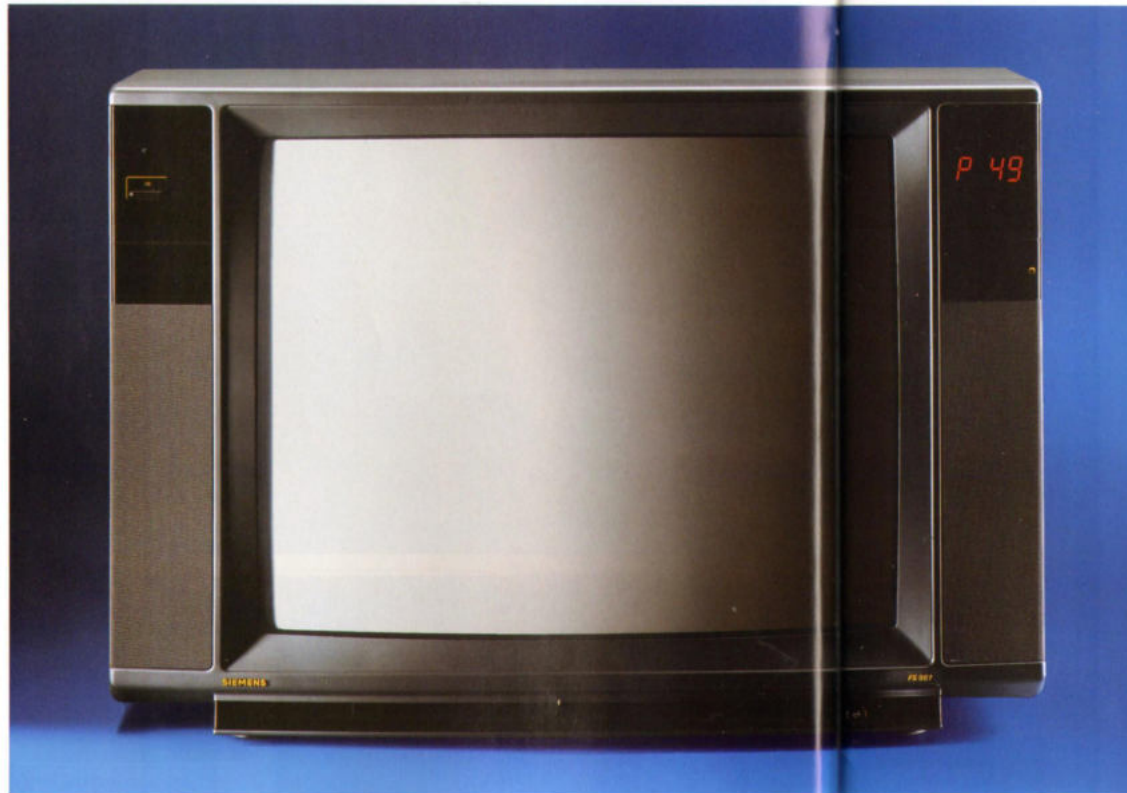
Neben dem bei uns üblichen PAL-System, verwenden auch England und zum Beispiel China PAL, das sich von unserem aber unterscheidet.

Dazu kommen noch NTSC sowie drei verschiedene Secam-Systeme, mit denen in der DDR oder in Frankreich ferngesehen wird. Geräte mit Multinorm-Ausstattung sind empfangsbereit für alle Fernsehstandards.

Die Stereo-Farbfemsehgeräte FS 987, FS 977 und FS 967 bieten dem Auge Fernsehen der Spitzenklasse: Der neue FS 987 mit der 70-cm-Black Line-Bildröhre, der FS 977 mit der 70-cm-Black FST-Bildröhre und der FS 967 mit der 63-cm-Black-FST-Bildröhre. Jedes Gerät ist mit der S-Buchse und zwei Euro-AV-Buchsen für alle Video-Systeme gerüstet. Alle Geräte haben einen Videotext-Decoder mit 8-Seiten-Speicher, Programmcode- und Uhrzeit-Einblendung.

Dem Ohr bieten FS 987, FS 977 und FS 967 mit 80 Watt Musik-Spitzenleistung Klangqualität der Spitzenklasse. Selbstverständlich jeweils in Stereo, bei Sendungen in Zweikanal-Ton mit der Wahlmöglichkeit zwischen Original und Synchronfassung. Eine Raumklangschialtung verbessert die Mono-Wiedergabe und verbreitert die Stereo-Basis. Die Lautstärke der anschließbaren Kopfhörer ist per Fernbedienung unabhängig von der TV-Lautstärke regelbar.

Technische Daten und Sonderzubehör ab Seite 72.



Siemens FS 987

Stereo-Farbfemsehgerät FS 987 V4 mit Videotext-Decoder

70-cm-Black Line-Bildröhre.

Erhöhte Farbkonturschärfe durch Chroma plus.

Videotext-Decoder mit Programmcode- und Uhrzeit-Einblendung.

Stereo- und Zweikanal-Ton.

HiFi-Verstärker mit 80 Watt Musik-Spitzenleistung.

Mono-Raumklang.

51 Programme (davon 2 AV).

Kanal-Direktwahl (PLL-Technik).

Sender-Suchlauf.

Kabeltuner.

PAL/Secam.

Abschaltautomatik bei Sendeschluß.

S-Buchse für S-VHS- und 8-mm-Highband-Geräte.

2 Euro-AV-Buchsen mit Überspielmöglichkeit.

Fernbedienung (auch für alle Siemens-Video-recorder ab 500er-Serie).

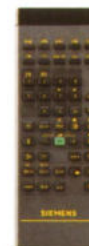
Anschließbarer Kopfhörer über Fernbedienung regelbar.

Auch mit 70-cm-Black-FST-Bildröhre lieferbar als FS 977 K4

FS 977 V4 mit Videotext-Decoder.

Farbe: Graphit/Gold.

B x H x T in cm: 79,0 x 54,3 x 46,7



Siemens FS 967

Stereo-Farbfemsehgerät FS 967 V4 mit Videotext-Decoder

63-cm-Black-FST-Bildröhre.

Erhöhte Farbkonturschärfe durch Chroma plus.

Videotext-Decoder mit Programmcode- und Uhrzeit-Einblendung.

Stereo- und Zweikanal-Ton.

80 Watt Musik-Spitzenleistung.

Mono-Raumklang.

51 Programme (davon 2 AV).

Kanal-Direktwahl (PLL-Technik).

Sender-Suchlauf.

Kabeltuner.

PAL/Secam.

Abschaltautomatik bei Sendeschluß.

S-Buchse für S-VHS- und 8-mm-Highband-Geräte.

2 Euro-AV-Buchsen mit Überspielmöglichkeit.

Kopfhörer über Fernbedienung regelbar.

Fernbedienung (auch für alle Siemens-Video-recorder ab 500er-Serie).

Auch ohne eingebauten Videotext-decoder lieferbar (FS 967 K4).

Farbe: Graphit/Gold.

B x H x T in cm: 73,0 x 49,8 x 42,2

Die S-Buchse. Kopplung von Fernsehen und neuen Video-Systemen.

Die S-Buchse ist der Anschluß für die neuen S-VHS- und 8-mm-Highband-Geräte. Sie ermöglicht den getrennten Eingang für Helligkeits- und Farbsignale, wie sie zunehmend von Videorecordern, Camcordern und Satellitenempfängern angeboten werden. Der Vorteil: Keine Störereffekte wie Cross-Luminanz und Cross-Color (besonders deutlich zu sehen bei feingemusterten Stoffen).

Die S-Buchse ist bei Fernsehgeräten ein Stück Zukunftssicherheit.



Zwei beliebte Geräte, ein beliebtes Dekor.

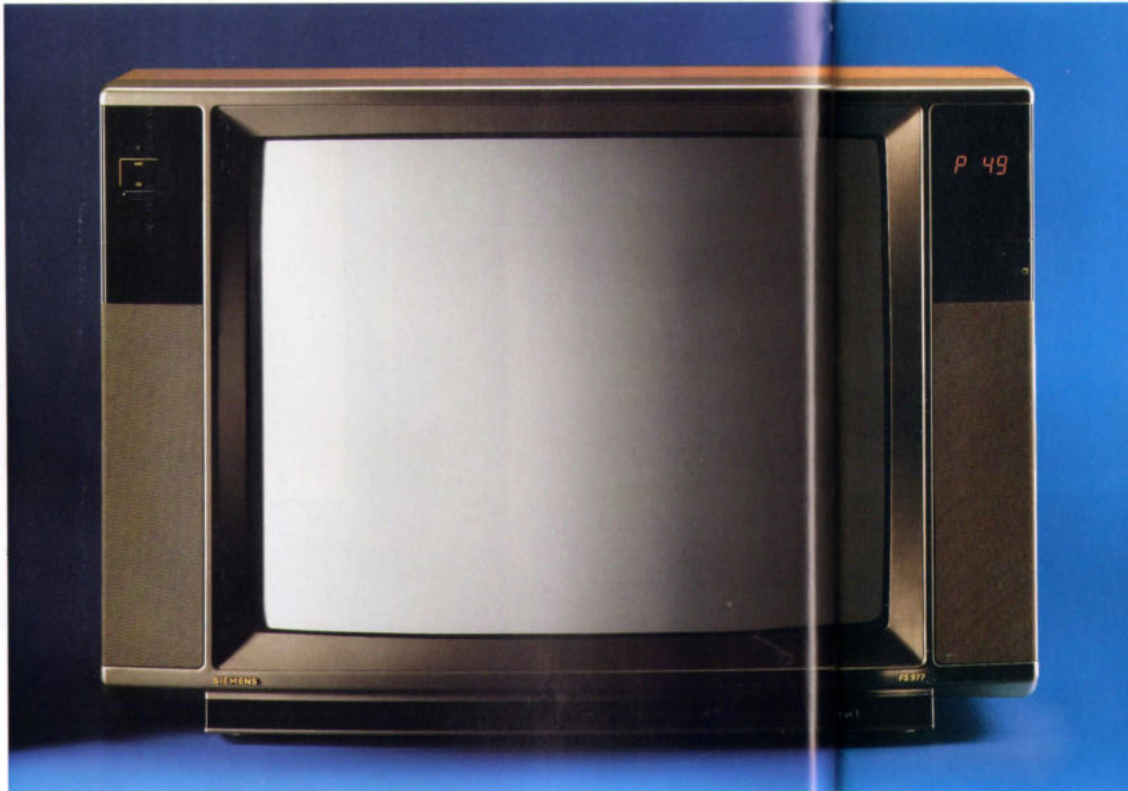
Die Stereo-Farbfemsehgeräte FS 977 und 967 gibt es nicht nur im modernen Graphit/Gold-Look, sondern auch im klassischen Nußbaum-Dekor.



Das wichtigste, was es über das Sehen und Hören zu sagen gibt, steht auf der vorangegangenen Doppelseite 14/15.

Was sich mit einem Foto von diesen Geräten vermitteln läßt, zeigen die Abbildungen rechts.

Technische Daten und Sonderzubehör ab Seite 72.



Siemens FS 977

Stereo-Farbfemsehgerät FS 977 K2

70-cm-Black-FST-Bildröhre.

Erhöhte Farbkonturschärfe durch Chroma plus.

Stereo- und Zweikanal-Ton.

HiFi-Verstärker mit 80 Watt Musik-Spitzenleistung über 4 Lautsprecher.

Mono-Raumklang.

51 Programme (davon 2 AV).

Kanal-Direktwahl (PLL-Technik).

Sender-Suchlauf.

Kabeltuner.

PAL/Secam.

Abschaltautomatik bei Sendeschluß.

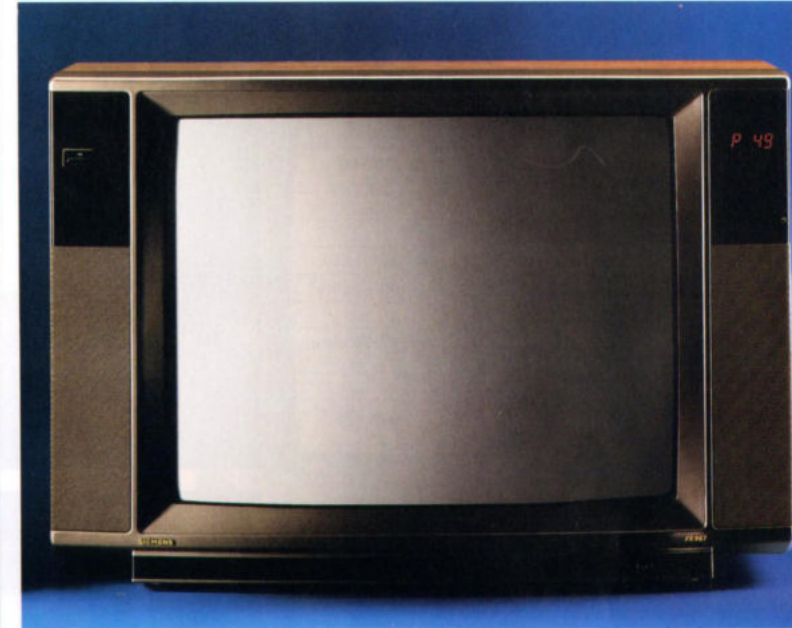
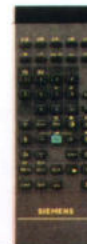
S-Buchse für S-VHS- und 8-mm-Highband-Geräte.

2 Euro-AV-Buchsen mit Überspielmöglichkeit.

Anschließbarer Kopfhörer über Fernbedienung regelbar (auch für alle Siemens-VideoRecorder ab 500er-Serie).

Farbe: Nußbaum.

B x H x T in cm: 79,0 x 54,3 x 46,7.



Siemens FS 967

Stereo-Farbfemsehgerät FS 967 K2

63-cm-Black-FST-Bildröhre.

Erhöhte Farbkonturschärfe durch Chroma plus.

Stereo- und Zweikanal-Ton.

80 Watt Musik-Spitzenleistung.

Mono-Raumklang.

51 Programme (davon 2 AV).

Kanal-Direktwahl (PLL-Technik).

Sender-Suchlauf.

Kabeltuner.

PAL/Secam.

Abschaltautomatik bei Sendeschluß.

S-Buchse für S-VHS- und 8-mm-Highband-Geräte.

2 Euro-AV-Buchsen mit Überspielmöglichkeit.

Kopfhörer über Fernbedienung regelbar.

Fernbedienung (auch für alle Siemens-VideoRecorder ab 500er-Serie).

Farbe: Nußbaum.

B x H x T in cm: 73,0 x 49,8 x 42,2.



Design zwischen Technik und Geschmack.

Die meisten Menschen kaufen ein Gerät der Unterhaltungselektronik nicht nur als technisches Objekt, sondern auch als Einrichtungsgegenstand. Design ist die Kunst, das Äußere der Technik so zu gestalten, daß es den Geschmack der Käufer trifft.

Siemens ist bekannt für gutes Design. Ein aktuelles Beispiel ist das Softline-Design, dessen zeitlose Formgebung für den Käufer so zukunftsicher ist wie die Technik, die dahinter steckt. Diesem Design steht sowohl Graphit/Gold als auch Nußbaum.

Lupenreines Fernsehen auf dem Monitor.

Die Monitorgeräte FS 975, FC 955 und FS 928 haben die flache, rechteckige FST-Bildröhre. Auf diesem Bildschirm gibt es weder Verzerrungen noch Fremdspiegelungen. Die Chroma-plus-Technik bringt brillante Bilder und konstante Farben – ein Seherlebnis, fast wie im Kino.

Jedes Gerät gibt es wahlweise mit Videotext-Decoder oder auf Videotext nachrüstbar.

Der satte Klang kommt bei allen Monitoren aus Frontlautsprechern. Die Stereogeräte FS 975 und FS 928 haben eine Raumklingschaltung, mit der die Mono-Wiedergabe verbessert und die Stereo-Basis verbreitert wird.

Die Fernbedienung steuert auch alle Siemens-Video-recorder ab Serie 500.

Technische Daten und Sonderzubehör ab Seite 72.

Siemens FC 955

Farbfernsehgerät FC 955 K4

70-cm-Black-FST-Bildröhre.

Erhöhte Farbkonturschärfe durch Chroma plus.

16 Watt Musik-Spitzenleistung.

Frontlautsprecher.

50 Programme (davon 1 AV).

Kanal-Direktwahl (PLL-Technik).

Sender-Suchlauf.

Hyperbandtuner (48-860 MHz, 8 MHz-Raster).

PAL/Secam.

Abschaltautomatik bei Sendeschluß.

Euro-AV-Buchse.

Anschluß für Stereo-Kopfhörer.

Fernbedienung (auch für alle Siemens-Video-recorder ab 500er-Serie).

Auch mit eingebautem Videotext-Decoder und Programmcode-Einblendung lieferbar (FS 975 V4).

Farbe: Graphit/Gold.

B x H x T in cm: 64,4 x 60,2 x 45,8.

Siemens FS 975

Stereo-Farbfernsehgerät FS 975 K4

70-cm-Black-FST-Bildröhre.

Erhöhte Farbkonturschärfe durch Chroma plus.

Stereo- und Zweikanal-Ton.

HiFi-Verstärker mit 60 Watt Musik-Spitzenleistung.

Mono-Raumklang.

Frontlautsprecher.

50 Programme (davon 1 AV).

Kanal-Direktwahl (PLL-Technik).

Sender-Suchlauf.

Hyperbandtuner (48-860 MHz, 8 MHz-Raster).

PAL/Secam.

Abschaltautomatik bei Sendeschluß.

Euro-AV-Buchse.

Anschluß für Stereo-Kopfhörer.

Fernbedienung (auch für alle Siemens-Video-recorder ab 500er-Serie).

Auch mit eingebautem Videotext-Decoder und Programmcode-Einblendung lieferbar (FS 975 V4).

Farbe: Graphit/Gold.

B x H x T in cm: 64,4 x 60,2 x 45,8.



Der FST-Bildschirm.

FST steht für Flat Square Tube: Flache, rechteckige Bildröhre. Das flache Frontglas dieses Bildschirms zeichnet das Bild an jeder Stelle in der gleichen Schärfe und ohne Verzerrungen.

Für seitlich sitzende Zuschauer erscheint das Bild nicht gekrümmt. Die flache Bildröhre bietet von den Seiten her keine Fläche für störende Umgebungsreflexionen.



Siemens FS 928

Stereo-Farbfernsehgerät FS 928 K4

63-cm-Black-FST-Bildröhre.

Erhöhte Farbkonturschärfe durch Chroma plus.

Stereo- und Zweikanal-Ton.

HiFi-Verstärker mit 40 Watt Musik-Spitzenleistung.

Frontlautsprecher.

Mono-Raumklang.

31 Programme (davon 2 AV).

Kanal-Direktwahl (PLL-Technik).

Sender-Suchlauf.

Kabeltuner.

PAL/Secam.

Abschaltautomatik bei Sendeschluß.

Euro-AV-Buchse.

Anschluß für Stereo-Kopfhörer.

Fernbedienung (auch für alle Siemens-Video-recorder ab 500er-Serie).

Auch mit eingebautem Videotext-Decoder lieferbar (FS 928 W4).

Farbe: Metallic-schwarz/Gold.

B x H x T in cm: 57,4 x 51,5 x 43,4.



Jede Menge Technik fürs Geld.

Die Geräte FC 910, FC 913 und FC 923 machen sich zwar klein, damit sie auch in Regale, Schrankwände und enge Winkel passen. Aber auf die Qualität ihrer Technik hat das keinen Einfluß. Alle drei Geräte haben eine hochwertige Bildröhre und Chroma plus-Technik, die das Bild brillant und farbkonturscharf wiedergibt. Sie sind für das Kabelfernsehen ausgerüstet und für Satellitenempfang nachrüstbar. Jedes Gerät kann 40 Programme speichern und vereinfacht die Senderprogrammierung durch Kanal-direktwahl (PLL-Technik).

Eine Schlummerschaltung stellt die Geräte ca. 10 Minuten nach Sendeschluß automatisch ab.

Technische Daten und Sonderzubehör ab Seite 72.

Siemens FC 910

Farbfernsehgerät FC 910 K4

55-cm-Black-FST-Bildröhre.

Erhöhte Farbkonturschärfe durch Chroma plus.

16 Watt Musik-Spitzenleistung.

40 Programme (davon 1 AV).

Kanal-Direktwahl (PLL-Technik).

Abschaltautomatik bei Sendeschluß.

Kabeltuner.

PAL/Secam.

Euro-AV-Buchse.

Kopfhörerbuchse.

Fernbedienung (auch für alle Siemens-Video-recorder ab 500er-Serie).

Auch mit Multinorm- und Multi-Voltage-Ausstattung lieferbar (FC 910 P4).

Farbe: Metallic-schwarz/Gold.

B x H x T in cm: 51,0 x 49,7 x 45,4.

Siemens FC 923

Farbfernsehgerät FC 923 K4

63-cm-Black-ST-Bildröhre.

Erhöhte Farbkonturschärfe durch Chroma plus.

Breitband-Lautsprecher und 20 Watt Musik-Spitzenleistung.

40 Programme (davon 1 AV).

Kanal-Direktwahl (PLL-Technik).

PAL/Secam.

Abschaltautomatik bei Sendeschluß.

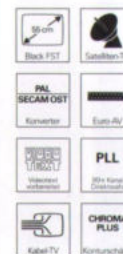
Kabeltuner.

Kopfhörerbuchse.

Fernbedienung (auch für alle Siemens-Video-recorder ab 500er-Serie).

Farbe: Metallic-schwarz/Gold.

B x H x T in cm: 66,9 x 49,2 x 44,8.



Siemens FC 913

Farbfernsehgerät FC 913 K4

51-cm-Black-Bildröhre.

Erhöhte Farbkonturschärfe durch Chroma plus.

16 Watt Musik-Spitzenleistung.

40 Programme (davon 1 AV).

Kanal-Direktwahl (PLL-Technik).

Abschaltautomatik bei Sendeschluß.

Kabeltuner.

Euro-AV-Buchse.

PAL/Secam.

Kopfhörerbuchse.

Fernbedienung (auch für alle Siemens-Video-recorder ab 500er-Serie).

Farbe: Graphit/Gold.

B x H x T in cm: 51,0 x 49,7 x 46,1.



Mit Kabel mehr vom Fernsehen.

Der Kabelanschluß macht das Programmangebot der Fernseh- und Rundfunksender vielfältiger. Außerdem ist die Empfangsqualität beim Kabel höher als bei der Hausantenne. Über das Kabelnetz der Deutschen Bundespost können auch Programme von Satelliten-Sendern empfangen werden. Das Netz wird zügig ausgebaut. Heute kann schon jeder zweite Haushalt angeschlossen werden, in den 90er Jahren sind es fast alle.



Portables im neuen Design.

Portables stehen dort, wo sie gerade gebraucht werden, und so, wie es sich gerade ergibt. Das zukunftsweisende Design der neuen Farb-Portables FC 943 und FC 941 geht davon aus, daß die Geräte nicht nur mit dem Rücken zur Wand stehen, sondern auch frei, mittendrin. Die elegante Vollverkleidung ist nicht mehr nur auf die Bildschirmseite ausgerichtet, sondern von jeder Seite her durchgestaltet.

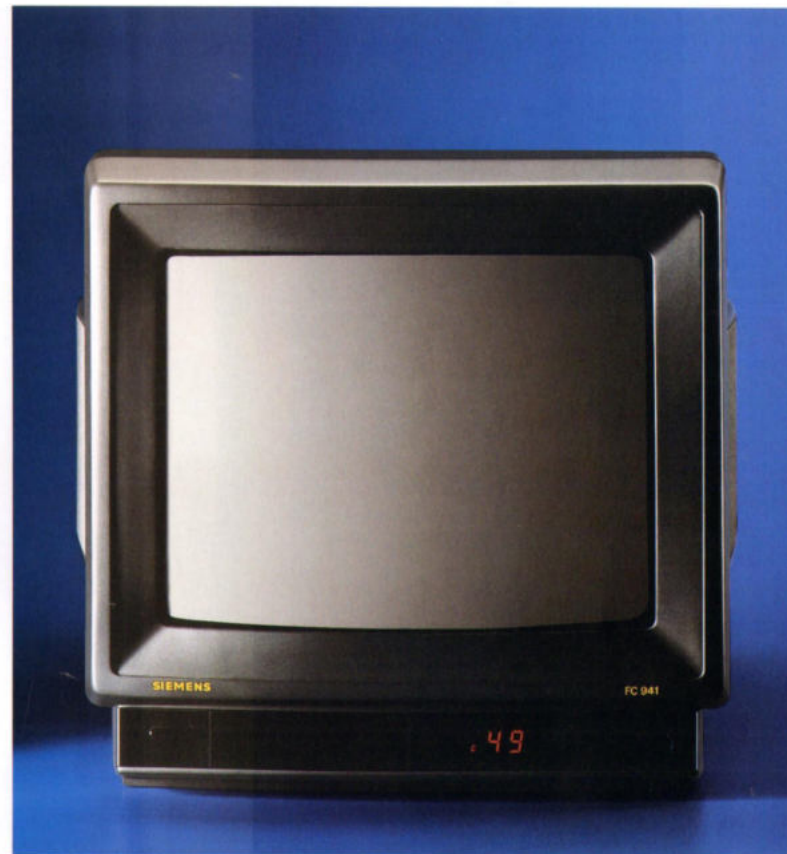
Die Lautsprecher sind seitlich integriert und strahlen nach vorne ab.

Die digitalisierte Elektronik der Geräte zeichnet automatisch ein konstant scharfes, brillantes, kontrastreiches und farbge-

treues Bild. Der FC 943 ist sogar mit der Black-FST-Bildröhre ausgestattet. Beide Geräte können für Videotext nachgerüstet werden. Sie haben den Kabeltuner für den Anschluß ans Kabelnetz und automatisch umschaltende Konverter für PAL und Secam. 50 Programme können fest eingespeichert werden. Die Fernbedienung ist bereits serienmäßig für die Videotextnutzung ausgerüstet.

Und beide Geräte schalten sich ca. 10 Minuten nach Sendeschluß automatisch ab.

Technische Daten und Sonderzubehör ab Seite 72.



Siemens FC 943

Farb-Portable FC 943 K4

40-cm-Black-FST-Bildröhre.

Erhöhte Farbkonturschärfe durch Chroma plus.

Breitbandlautsprecher und 8 Watt Musik-Spitzenleistung.

PAL/Secam.

50 Programme (davon 1 AV).

Kanal-Direktwahl (PLL-Technik).

Sendersuchlauf.

Hyperband-Tuner (48-860 MHz, 8-MHz-Raster).

Senderprogrammierung über Fernbedienung.

Abschaltautomatik bei Sendeschluß.

Euro-AV-Buchse.

Kopfhörerbuchse.

Fernbedienung (steuert auch alle Siemens-Videorecorder ab 500er-Serie).

Doppel-Stabantenne.

Farbe: Graphit/Gold.

B x H x T in cm: 40,0 x 36,5 x 35,5.

Gewicht: 12 kg.



Siemens FC 941

Farb-Portable FC 941 K4

37-cm-Black-Bildröhre.

Erhöhte Farbkonturschärfe durch Chroma plus.

Breitbandlautsprecher und 8 Watt Musik-Spitzenleistung.

PAL/Secam.

50 Programme (davon 1 AV).

Kanal-Direktwahl (PLL-Technik).

Sender-Suchlauf.

Hyperband-Tuner (48-860 MHz, 8-MHz-Raster).

Senderprogrammierung über Fernbedienung.

Abschaltautomatik bei Sendeschluß.

Kabeltuner.

Euro-AV-Buchse.

Kopfhörerbuchse.

Fernbedienung (steuert auch alle Siemens-Videorecorder ab 500er-Serie).

Antenne eingebaut.

Farbe: Graphit/Gold.

B x H x T in cm: 40,0 x 36,5 x 35,5.

Gewicht: 11,5 kg.



Vielfalt der Programme – Vielfalt der Geräte.

Mit dem Spaß am Fernsehen wächst die Vielfalt der Programme und umgekehrt. Wo unterschiedliche Interessen zusammenkommen, reicht der zentrale Familienfernseher nicht mehr aus. Das Fernsehen wird zunehmend dezentral und mobil.

Aus diesem Grund gibt es bereits in jedem fünften Haushalt mehrere Geräte. Jeder sollte auf jedem Gerät sein Fernsehvergnügen haben. Deshalb müssen auch Zweitgeräte Fernsehen Erster Klasse bieten. Zum Beispiel über den Kabeltuner, der die Programmvietel des Kabelfernsehens ins Haus holt.

Fernsehen Erster Klasse auf dem Zweitgerät.

Wer die Farb-Portables FC 919 und FC 909 als Zweitgerät benutzt, muß keine Abstriche bei Design, Empfangstechnik und Komfort hinnehmen. Neben ihrem Monitor-Design sieht so manches Erstgerät alt aus. Ihre augenfreundliche Black- bzw. Black-FST-Bildröhre liefert ein durch Chroma plus-Technik veredeltes Fernsehbild in konstanter Qualität. Sie schalten automatisch auf den Empfang von PAL oder Secam um und können 40 Programme speichern. Beide Geräte sind für den Einbau eines Videotext-Decoders vorbereitet. Die Fernbedienung enthält bereits die Bedienelemente, die für Videotext benötigt werden. Mit ihr können auch alle Siemens-Video-recorder ab 500er-Serie bedient werden.

Technische Daten und Sonderzubehör ab Seite 72.



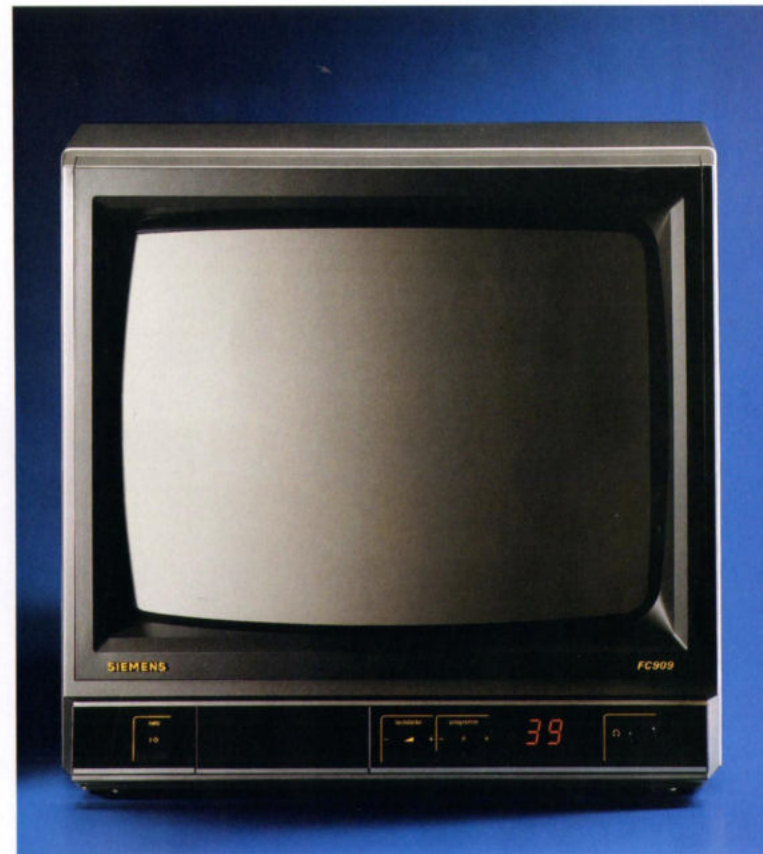
Siemens FC 919
Farb-Portable FC 919 K4

- 45-cm-Black-FST-Bildröhre.
- Erhöhte Farbkonturschärfe durch Chroma plus.
- Breitbandlautsprecher und 8 Watt Musik-Spitzenleistung.
- PAL/Secam.
- 40 Programme (davon 1 AV).
- Kanal-Direktwahl (PLL-Technik).
- Abschaltautomatik bei Sendeschluß.

- Kabeltuner.
- Euro-AV-Buchse.
- Kopfhörerbuchse.
- Fernbedienung (auch für alle Siemens-Video-recorder ab 500er-Serie).
- Antenne eingebaut.
- Farbe: Metallic-schwarz/Gold.
- B x H x T in cm: 41,5 x 39,5 x 39,6.
- Gewicht: 15,5 kg.



- 45 cm
Black-FST
- PAL
SECAM OST
Konverter
- VIDEO
TEXT
Videotext-
Decoder
- Kabel-TV
- Satelliten-TV
- Euro-AV
- PLL
30 Kanal
Direktwahl
- CHROMA
PLUS
Konturschärfe



Siemens FC 909
Farb-Portable FC 909 K4

- 42-cm-Black-Bildröhre.
- Erhöhte Farbkonturschärfe durch Chroma plus.
- Breitbandlautsprecher und 8 Watt Musik-Spitzenleistung.
- PAL/Secam.
- 40 Programme (davon 1 AV).
- Kanal-Direktwahl (PLL-Technik).
- Abschaltautomatik bei Sendeschluß.

- Kabeltuner.
- Euro-AV-Buchse.
- Kopfhörerbuchse.
- Fernbedienung (auch für alle Siemens-Video-recorder ab 500er-Serie).
- Antenne eingebaut.
- Farbe: Metallic-schwarz/Gold.
- B x H x T in cm: 41,5 x 39,5 x 39,6.
- Gewicht: 14,5 kg.

- 42 cm
Black
- PAL
SECAM OST
Konverter
- VIDEO
TEXT
Videotext-
Decoder
- Kabel-TV
- Satelliten-TV
- Euro-AV
- PLL
30 Kanal
Direktwahl
- CHROMA
PLUS
Konturschärfe

Vom Zweitfernseher zum Multifunktionsgerät.

Immer häufiger werden Zweitfernsehergeräte angeschafft, um das Fernsehangebot besser zu nutzen. Oft werden sie auch gekauft, um sie für zusätzliche Nutzungen jenseits des üblichen Fernsehens einzusetzen. Deshalb müssen Zweitgeräte für vielfältige Anwendungen wie Kabel- und Satellitenübertragung, Video- und Bildschirmtextnutzung und Personal-Computer-Einsatz geeignet sein.



Mit dieser Technik filmen Sie wie ein Profi.

Bei den Camcordern liegt die Kunst darin, Maxitechnik in ein Miniformat zu packen. Das beginnt bei der Entscheidung für das richtige System. Wir haben uns für 8 mm entschieden. Der Erfolg dieses Systems beruht auf seiner hohen Bild- und Tonqualität. Diese entspricht übrigens der HiFi-Norm.

So sparsam wir bei unseren Camcordern mit Abmessungen und Gewicht umgehen, so wenig geizen wir mit High-Tech. Als Beispiel der hochauflösende CCD-Bildsensor, der das Bild in bis zu 480.000 Pixel (Punkte) umwandelt: Oder der High-Speed-Shutter, der für gestochen scharfe Aufnahmen von schnellen Bewegungsabläufen sorgt. Oder die vielen großen und kleinen Ideen, die für einfachste Handhabung sorgen.

Wir sparen auch nicht am Zubehör. Wir geben Ihnen alles mit, was Sie bei einer gut ausgestatteten Kamera erwarten: Vom Akku über das Netz-/Ladegerät bis zur praktischen Kameratasche. Und als Sonderzubehör bekommen Sie alles, was darüber hinaus geht: Vom Akku mit doppelter Kapazität über das Autobatteriekabel, Richtmikrofon bis zum Teleobjektiv.



Die Tragetasche für das Camcorder-System enthält Camera und Zubehör



Richtmikrofon (Sonderzubehör)



Weitwinkel- und Televorsatzlinse (Sonderzubehör)



Profitechnik im Mini-Format.

Das Neueste an dem neuen Camcorder FA 126 ist das ungewöhnliche mechanische Konzept. Die Mini-Kopftrommel hat einen Durchmesser von nur 27 mm. Das ermöglicht Abmessungen von 25,5 x 17,5 x 9,9 cm und ein Gewicht von ganzen 900 g (ohne Cassette und Akku).

Bei diesen geringen äußeren Werten hat der FA 126 erstaunliche innere Werte. Der hochauflösende CCD-Bildsensor setzt Bilder in 470.000 Punkte um und ermöglicht eine brillante Farbwiedergabe. Der digitale Autofocus garantiert bei Brennweiten zwischen 12 und 72 mm die nötige Bildschärfe. Auch die Blende wird digital gesteuert. Der 6fach Motorzoom verringert und vergrößert den Abstand zum Objekt beliebig.



Der High-Speed-Shutter ermöglicht mit einer Belichtungszeit von 1/1000 sec. brillante Aufnahmen sehr schneller Bewegungsabläufe. Profitechnik ist auch der integrierte Datums- bzw. Uhrzeitgenerator, der



Bildsuchlauf und der 3stufige Selftimer, mit dem sich der Filmer selbst aufnehmen kann.

Vier rotierende Videoköpfe sorgen für eine hohe Bildwiedergabequalität. Der Akku hat eine Betriebsdauer von bis zu 45 Minuten. Mit dem AV-Verbindungskabel ist eine nahezu verlustfreie Überspielung auf den stationären Videorecorder möglich.

Und für die Nachbearbeitung der Aufnahme zu Hause eignen sich vorzüglich die Siemens-Videorecorder FM 608, FM 619 und FM 626 (siehe ab S. 36).

Technische Daten und Sonderzubehör ab Seite 72.



Siemens FA 126 Camcorder FA 126 G4

System 8 mm.
Max. Aufnahmezeit 90 Minuten.
Lichtempfindlichkeit 7-100.000 Lux.
Hohe Bildauflösung durch CCD-Bildsensor (440.000/470.000 Pixel).
High-Speed-Shutter mit elektronischer Verschlusszeit von 1/1000 sec.
6fach-Motor-Zoom-Objektiv.
Digitaler Autofocus.
Digitale Blendensteuerung.
Automatischer Weißabgleich.
3stufiger Selftimer.

Eingebauter Datumsgenerator mit Uhrzeit.

Schwarzweiß-Monitor.

Lieferumfang: Kamera, Akku, Netz-/Ladegerät (12-240 V), Schulterriemen, Kameratasche, AV-Verbindungskabel (Scart, Cinch).

Farbe: Graphit/Gold.

B x H x T in cm: 25,5 x 17,5 x 9,9.

Gewicht: 900 g (ohne Cassette und Akku).

Kostengünstige Nachbearbeitung von Camcorder-Videos.

Bisher war für Camcorder-Filmer die Nachbearbeitung eine teure Angelegenheit. Mit den stationären Videorecordern FM 608, FM 619 und FM 626 stehen Ihnen Geräte zur Verfügung, die mit digitaler Technik Profiqualität bei erschwinglichem Aufwand ermöglichen. Die mit der tragbaren Ausrüstung gemachten Videos können zu Hause nachträglich geschnitten, nachvertont und zusätzlich zum Originalton mit Kommentaren versehen werden (Audio-Dubbing).



Mit digitalem Autofocus für scharfe Bilder bei allen Lichtverhältnissen



Der ausklappbare Sucher ermöglicht entspanntes Aufnehmen auch in schwierigen Situationen



Größenordnungen im Vergleich: Diese Abbildung demonstriert anschaulich, wie kompakt der FA 126 ist

Klein, leicht und innovative Technik.

Der Camcorder FA 118 enthält mehr High-Tech, als man dem handlichen Gerät auf den ersten Blick ansieht. Nur 1,2 kg (ohne Cassette und Akku) leicht – aber ein komplettes Aufnahmesystem mit allen Extras: Mit einem CCD-Bildsensor, der mit 480.000 Bildpunkten eine enorm hohe Auflösung erreicht; mit einer neuen Komplementär-Filtertechnik, die eine extreme Lichtempfindlichkeit von 5 Lux ermöglicht; mit einer digitalen Blendensteuerung, die zur Ermittlung des Blendenwertes das Bild in sechs Zonen unterteilt, und damit unter fast allen Beleuchtungsbedingungen automatisch zu guten Aufnahmen führt; mit automatischem Weißabgleich; mit einem digitalen Autofocus, der sogar durch Glasscheiben präzise Schärfen einstellt; mit einem auf Brennweiten zwischen 12 und 72 mm einstellbaren 6fach-Motor-Zoom; mit einem zusätzlichen Makro-Bereich für exzellente Nahaufnahmen.

Weil die intelligente Technik des FA 118 beim Aufnehmen mitdenkt, kann man sich ganz aufs Filmen konzentrieren. Mit dem Schwarzweiß-Monitor kontrolliert man die Ergebnisse gleich vor Ort.

Die 3-Kopf-Technik des FA 118 sorgt für eine brillante Wiedergabe, einschließlich Standbild und Zeitlupe.

Und für die Nachbearbeitung der Aufnahmen zu Hause eignen sich vorzüglich die Siemens-VideoRecorder FM 608, FM 619 und FM 626 (siehe ab S. 36).

Technische Daten und Sonderzubehör ab Seite 72.

Siemens FA 118

Camcorder FA 118 G4

System 8 mm.

Max. Aufnahmezeit 180 Minuten.

Lichtempfindlichkeit 5–100.000 Lux.

Extrem hohe Bildauflösung durch CCD-Bildsensor (440.000/480.000 Pixel).

Variabler High-Speed-Shutter mit elektronischen Verschlusszeiten von 1/100, 1/500, 1/1000, 1/2000 bis 1/4000 sec.

6fach-Motor-Zoom-Objektiv.

Digitale Titeleinblendung in den Farben Weiß, Blau, Rot, Gelb und Schwarz.

Digitaler Autofocus.

Digitale Blendensteuerung über 6-Zonen-Messung.

Automatischer Weißabgleich.

Automatische Gegenlichtblende.

Eingebauter Datumsgenerator.

Schwarzweiß-Sucher auch als Monitor verwendbar.

Perfekte Zeitlupe durch 3-Kopf-Technik.

Perfektes Standbild.

Perfekte Bildschnitte durch Insert-Technik mit rotierendem Löschkopf.

Tonaufzeichnung in HiFi-Qualität.

Lieferumfang: Kamera, Akku, Netz-/Ladegerät (100–240 V), Schulterriemen, Kameratasche, AV-Verbindungskabel (Scart, Cinch).

Farbe: Graphit/Gold.

B x H x T in cm: 35,1 x 13,4 x 11,0.

Gewicht: 1,2 kg (ohne Cassette und Akku).



Digitaler Titelgenerator:
Ein auf einem Blatt Papier stehender Titel z. B. kann aufgenommen, digital gespeichert und verschiedenfarbig bei Aufnahme oder Wiedergabe eingeblendet werden.



Eingebauter Datumsgenerator:
Das aktuelle Datum kann im Sucher eingeblendet und mit der Aufnahme aufgezeichnet werden. So weiß man auch nach Jahren noch, wann die Aufnahme gemacht wurde.



Variabler Shutter:
Der variable Shutter kann bei schnellen Bewegungsabläufen zugeschaltet werden – je nach individuellen Erfordernissen in fünf Stufen von 1/100–1/4000 sec – und ermöglicht dadurch gestochen scharfe Abbildungen von schnellen Bewegungsabläufen.

Alles, was ein Camcorder braucht.

Der neue Camcorder FA 122 ist die Empfehlung für alle, denen es zwar auf einfache Handhabung, aber auch auf perfekte Aufnahmen ankommt.

Der CCD-Bildwandler des FA 122 schafft mit 290.000 Bildpunkten eine hohe Auflösung. Die große Lichtempfindlichkeit von 9 Lux ermöglicht sogar noch Aufnahmen bei Kerzenlicht. Die digitale Blendensteuerung und der automatische Weißabgleich machen sich vor allem bei schwierigen Aufnahmesituationen bezahlt. Der digitale Autofocus stellt die richtige Schärfe ein.

Das 6fach-Motor-Zoom-Objektiv mit 9-54 mm Brennweite und einem Macro-Bereich für Nahaufnahmen ermöglicht exzellente Aufnahmen über fast jede Distanz zwischen Kamera und Motiv.

Und mit dem Schwarzweiß-Monitor kann der Filmer seine Aufnahmen gleich vor Ort kontrollieren.

Für die Nachbearbeitung der Aufnahme zu Hause eignen sich vorzüglich die Siemens-Videorecorder FM 608, FM 619 und FM 626 (siehe ab S. 36).

Technische Daten und Sonderzubehör ab Seite 72.

Siemens FA 122 Camcorder FA 122 G4

System 8 mm.

Max. Aufnahmezeit 90 Minuten.

Lichtempfindlichkeit 9-100.000 Lux.

Hohe Bildauflösung durch CCD-Bildsensor (290.000/320.000 Pixel).

High-Speed-Shutter mit elektronischer Verschlusszeit von 1/1000 sec.

6fach-Motor-Zoom-Objektiv.

Digitaler Autofocus.

Digitale Blendensteuerung.

Automatischer Weißabgleich.

Gegenlicht-Taste.

Eingebauter Datumsgenerator.

Schwenkbarer und abnehmbarer Sucher.

Schwarzweiß-Monitor.

Lieferumfang: Kamera, Akku, Netz-/Ladegerät (100-240 V), Schulterriemen, Kameratasche, AV-Verbindungskabel (Scart, Cinch).

Farbe: Graphit/Gold.

B x H x T in cm: 31,5 x 13,5 x 11,0.

Gewicht: 1,1 kg (ohne Cassette und Akku).



Eingebauter Datumsgenerator: Das aktuelle Datum kann im Sucher eingeblendet und mit der Aufnahme aufgezeichnet werden. So weiß man auch nach Jahren noch, wann die Aufnahme gemacht wurde.



High-Speed-Shutter: Der High-Speed-Shutter kann bei schnellen Bewegungsabläufen zugeschaltet werden. Dabei wird die Belichtungszeit auf 1/1000 sec. verkürzt, was für gestochen scharfe Aufnahmen sorgt.



Ausklappbarer Sucher: Der ausklappbare Sucher ermöglicht entspanntes Aufnehmen auch in schwierigen Situationen.

Technik, mit der Sie alles nutzen,
was Video Ihnen bietet.



Je mehr Spaß Sie mit Video haben wollen, desto mehr hilft Ihnen unsere Video-Technik.

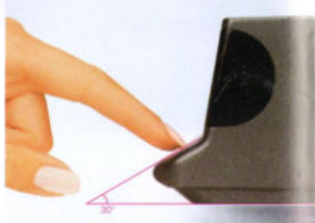
Unser neues QSM-Cassettenlaufwerk erspart Ihnen beim Umschalten auf eine andere Funktion den lästigen Druck auf die Stoptaste. Das macht den Funktionswechsel bis zu dreimal so schnell. QSM arbeitet dabei wesentlich leiser als herkömmliche Laufwerke.

Der PLL-Synthesizer-Tuner ermöglicht bei der Erstprogrammierung die direkte Eingabe der Kanäle ohne langwierigen Sendersuchlauf. Das zahlt sich besonders bei Kabelanschluß aus.



Der neue TOP-Videotext-Decoder erleichtert nicht nur das Programmieren des Timers wesentlich, sondern macht auch eine ganze Reihe von zusätzlichen Funktionen möglich.

Benutzerfreundlichkeit ist auch das Thema bei dem neuen Softline Design unserer Videorecorder. Hier geht es nicht nur um gutes Aussehen, sondern ebenso um gute Bedienungs-technik.



Die Fernbedienung steuert den Videorecorder in allen Funktionen und die Siemens-Fernsehgeräte in ihren Grundfunktionen.

Und selbstverständlich finden Sie auf den folgenden Seiten Videorecorder, mit denen Sie Ihre Camcorder-Aufnahmen professionell nachbearbeiten können.

Die S-VHS-Maschine für Profi-Qualität.

Der FM 619 HiFi-Stereo bietet mit S-VHS den vollen Spaß an Video. Die sehr hohe Auflösung auf dem Bildschirm bringt eine Bildschärfe und Farbbrillanz wie nie zuvor. Das neue QSM-Cassettenlaufwerk verkürzt das Umschalten zwischen den einzelnen Funktionen auf bis zu einem Drittel der üblichen Zeiten. Ein Index-Suchlauf erleichtert das Auffinden bestimmter Bildsequenzen. Die Digitalfunktionen „Bild-in-Bild“ und „Programmübersicht“ erhöhen den Komfort. 39 Programme sind speicherbar, die Kanaleingabe bei der Erstprogrammierung erfolgt mit PLL-Direktwahl. Der Tuner für Kabelempfang ist eingebaut. Mit der Long play-Funktion erhöht sich die Spieldauer für Bild und Ton auf bis zu 8 Stunden.

Mit HiFi-Stereo wird Video noch schöner. In der Tonqualität ist der FM 619 ein mehr als gleichwertiger Ersatz für konventionelle Profi-Tonbandmaschinen.

Für die Nachbearbeitung von Camcorder-Eigenproduktionen bietet der FM 619 technische Möglichkeiten, mit denen sich ebenfalls Profi-Qualität erreichen läßt: Ein Mixing-Regler und die Audio-Dubbing-Einrichtung erlauben die nachträgliche Kommentierung der Aufnahmen, wobei der Originalton voll erhalten bleibt. Auch das Schneiden und Bearbeiten von Videofilmen mit Insert-Schnitt durch einen rotierenden Löschkopf ist Profi-Technik.

Technische Daten und Sonderzubehör ab Seite 72.



- Siemens FM 619 S-VHS**
Videorecorder FM 619 Q4
HiFi-Stereo
- System S-VHS/VHS.
 - Digitalfunktionen: Bild-in-Bild-Technik, 4fach-Programmübersicht.
 - Perfektes Standbild (4-Kopf-Technik) und Einzelbildfortschaltung.
 - 9fach-Bildsuchlauf.
 - 5fach-Szenenwiederholung.
 - Regelbare Zeitlupe 1/5 - 1/25 sec.
 - Zeitraffer.
 - Max. Spielzeit Bild und Ton 8 Std. mit E-240 (Long play).
 - Timer-Programmierung über Fernbedienung.
 - VPS-Decoder.
 - Vorprogrammierung 8 Sendungen/365 Tage.
 - Index-Suchlauf und Go-To-Funktion.
 - QSM-Cassettenlaufwerk.
 - Automatischer Programmsuchlauf.
 - Stereo- u. Zweikanal-Ton-Empfang.
 - LED-Aussteuerungsanzeige.
 - 39 Programme speicherbar.

- Kanal-Direktwahl (PLL-Technik).
- Kabeltuner.
- Lineares Bandzählwerk mit Anzeige in Std., Min., Sek.
- Restspielanzeige in Std. und Min. (ATTI).
- Regelbarer Kopfhöreranschluß.
- Manuelle Tonaussteuerung.
- Nachvertonung (Audio-Dubbing).
- Mikrofoneingang.
- Mixing-Funktion für Mikrofon-Eingang.
- Insert-Schnitt mit rotierendem Löschkopf.
- Sofortaufnahmemöglichkeit mit automatischer VPS-Abschaltung.
- 2 S-Buchsen In/Out.
- 2 Euro-AV-Buchsen.
- Kindersicherung über elektronisches Zahlenschloß und Kanalsperre.
- Fernbedienung mit LCD-Control-Display (steuert auch alle Siemens-Fernseher).
- Farbe: Graphit/Gold.
- B x H x T in cm: 42,0 x 10,8 x 38,7.



S-VHS.
S-VHS (Super-VHS) ist die Weiterentwicklung des Video-Worldstandards VHS. Durch die Steigerung der Auflösung von 3,2 MHz auf 5 MHz wird eine deutlich höhere Bildqualität erzielt. Die Bildschärfe ist wesentlich besser, die Farben sind brillant und bleiben extrem konstant. Farbsäume und Farbmooire gehören damit der Vergangenheit an.
S-VHS ist mit VHS kompatibel, so daß auch VHS-Cassetten aufgenommen und wiedergegeben werden können.



Hinter der aufklappbaren Bedienblende befinden sich eine S-Buchse und ein regelbarer Kopfhöreranschluß.

Regler für manuelle Tonaussteuerung der beiden Kanäle und externer Level für Mikrofon-Mixing-Funktion.



Bild-in-Bild-Technik.



Programmübersicht.

Nachvertonung und Digitaltechnik: Für VHS das Nonplusultra.

Der FM 608 HiFi-Stereo holt aus Video nach dem bewährten VHS-Standard heraus, was herauszuholen ist. Sein neues QSM-Cassettenlaufwerk verkürzt die Zugriffszeiten beim Funktionswechsel. 39 Programme sind mit PLL-Technik direkt einzugeben. Ein automatischer Programmsuchlauf vereinfacht das Auffinden von Eigenaufnahmen auf der Cassette. Neueste Digitaltechnik macht Video interessanter und komfortabler als je zuvor: Der FM 608 HiFi-Stereo liefert ein perfektes Standbild, verfügt über regelbare Zeitlupenfunktion und 2fach-Zeitraffer, informiert mit Bild-im-Bild-Technik über den Stand eines anderen Programms, gibt mit der Programmübersicht einen Überblick über 9 gleichzeitig laufende Sendungen und liefert mit Zoom-Technik die bis zu 16fache Vergrößerung ausgewählter Details.

Mit dem FM 608 können Stereo-Sendungen in Zweikanal-Ton und Stereo aufgenommen und wiedergegeben werden. Und schließlich bietet er auch noch den Nutzen einer Stereo-Tonband-Maschine mit HiFi-Qualität.

Auch der FM 608 HiFi-Stereo eignet sich bestens zur kostengünstigen Nachbearbeitung von Camcorder-Aufnahmen. Neue Filmsequenzen können durch perfekten Insert-Schnitt ohne störende Nahtstellen eingesetzt werden. Die Audio-Dubbing-Einrichtung macht sogar eine perfekte Nachvertonung möglich. Ohne den Originalton zu löschen können Videos nachträglich mit einem Kommentar übersprochen werden.



Technische Daten und Sonderzubehör ab Seite 72.



Siemens FM 608 HiFi-Stereo Videorecorder FM 608 Q4

System VHS.

Digitalfunktionen:

- Perfektes Standbild.
- Regelbare Zeitlupenfunktion 1/2-1/25 sec.
- 2fach Zeitraffer.
- Bild-in-Bild-Technik.
- 9fach-Programmübersicht.
- Stroboskop-Bild-Technik.
- Zoom-Technik.
- Paintbild.
- Mosaikbild.

Timer-Programmierung über Fernbedienung.

VPS-Decoder.

Index-Suchlauf und Go-To-Funktion.

Vorprogrammierung 8 Sendungen/365 Tage.

QSM-Cassettenlaufwerk.

Automatischer Programmsuchlauf.

39 Programme speicherbar.

Kanal-Direktwahl (PLL-Technik).

Kabeltuner.

Lineares Bandzählwerk mit Anzeige in Std., Min., Sek.

Restspieldauer in Std. und Min. (ATTI).

Manuelle Tonaussteuerung.

Insert-Schnitt.

Nachvertonung (Audio-Dubbing).

Mikrofoneingang.

Mixing-Funktion für Mikrofoneingang.

Bei Einsatz als HiFi-Tonband-Maschine maximale Spieldauer 8 Std. mit E-240.

LED-Aussteuerungsanzeige.

Stereo- und Zweikanal-Ton-Empfang.

Sofortaufnahmemöglichkeit mit automatischer VPS-Abschaltung.

Kindersicherung über elektronisches Zahlenschloß und Kanalsperre.

Fernbedienung mit LCD-Control-Display (steuert auch alle Siemens-Fernseher).

Farbe: Graphit/Gold.

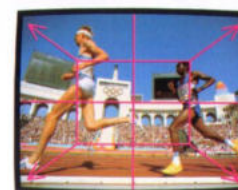
B x H x T in cm: 42,0 x 7,9 x 38,7.



Bild-in-Bild-Technik



Programmübersicht



Zoom-Technik



Stroboskop-Technik

Viel Bild und Ton, wenig Programmierung.

Die neuen Videorecorder FM 627 HiFi-Stereo und FM 626 HiFi-Stereo verbergen hinter ihrem formschönen und funktionellen Softline-Design viel Technik. Sie bieten so nützliche Details wie Standbild und Einzelbildfortschaltung, Zeitlupe, Bildsuchlauf, Restspielanzeige und Kindersicherung, 49 bzw. 39 Programme sind speicherbar, die Kanaleingabe bei Erstprogrammierung erfolgt mit PLL-Direktwahl, mehrere Sendungen können für ein Jahr im voraus programmiert werden.

Das neue QSM-Laufwerk verkürzt die bei Funktionswechsel üblichen Wartezeiten auf ein Drittel.

Zum 1a-Bild kommt der 1a-Ton in HiFi-Stereo. Der FM 626 ist darüber hinaus eine äußerst leistungsfähige Nachbearbeitungsmaschine, auf der auch Videos unter Erhaltung des Originaltons nachvertont werden können (Audio-Dubbing).

Bei beiden Geräten ist die Programmierung ein Kinderspiel. Sie erfolgt über die komfortable Fernbedienung mit LCD-Control-Display. Der FM 627 ist serienmäßig mit dem neuen TOP-Videotext-Decoder ausgerüstet. Damit ist die Timerprogrammierung noch einfacher: Man ruft die Videotext-Tafel mit der Programmübersicht auf und markiert per Cursor die gewünschten Sendungen. Der FM 626 kann jederzeit mit dem TOP-Videotext-Decoder nachgerüstet werden. Dieser Decoder besitzt zusätzlich die Möglichkeit, Videotext-Tafeln, Titel und Untertitel mit aufzunehmen.

Technische Daten und Sonderzubehör ab Seite 72.

Siemens FM 627 HiFi-Stereo Videorecorder FM 627 W4

System VHS.

Perfektes Standbild (4-Kopf-Technik) und Einzelbildfortschaltung.

Regelbare Zeitlupe 1/5-1/20 sec.

2fach-Zeitraffer.

4/8fach-Bildsuchlauf.

Max. Spielzeit 8 Std. mit E-240 für Bild und Ton.

Timer-Programmierung über Fernbedienung oder Videotext-Tafeln.

TOP-Videotext-Decoder für

- Timerprogrammierung über Videotext
- Videotextmöglichkeit auch für Siemens-Fernseher nutzbar

Vorprogrammierung 8 Sendungen/365 Tage.

QSM-Cassettenlaufwerk.

Siemens FM 626 HiFi-Stereo Videorecorder FM 626 Q4

System VHS.

Standbild und Einzelbildfortschaltung.

Szenewiederholung.

Regelbare Zeitlupe 1/5-1/20 sec.

9fach-Bildsuchlauf.

Timer-Programmierung über Fernbedienung oder Videotext-Tafeln.

TOP-Videotext-Decoder nachrüstbar für:

- Timer-Programmierung über Videotext
- Aufnahmemöglichkeit von Videotext-Tafeln, Titel und Untertitel
- Videotextmöglichkeit auch für Siemens-Fernseher nutzbar.

Vorprogrammierung 6 Sendungen/365 Tage.

QSM-Cassettenlaufwerk.

VPS-Decoder.

Index-Suchlauf und Go-To-Funktion.

Stereo- und Zweikanal-Ton-Empfang.

Kanal-Direktwahl (PLL-Technik).

Lineares Bandzählwerk und Anzeige in Std., Min., Sek.

Restspielanzeige in Std. und Min. (ATTI).

VPS-Decoder.

Index-Suchlauf und Go-To-Funktion.

Stereo- u. Zweikanal-Ton-Empfang.

49 Programme speicherbar.

Restspielanzeige in Std./Min. (ATTI).

Manuelle/autom. Aussteuerung.

Assemble-Schnitt.

NF-Cinch-Buchsen.

2 Euro-AV-Buchsen.

Sofortaufnahmemöglichkeit mit automatischer VPS-Abschaltung.

Kindersicherung über elektronisches Zahlenschloß.

Fernbedienung mit LCD-Control-Display (steuert auch alle Siemens-Fernseher).

Farbe: Graphit/Gold.

B x H x T in cm: 43,5 x 8,7 x 36,8.

Mikrofoneingang.

Mixing-Funktion für Mikrofoneingang.

Audio-Dubbing.

Insert-Schnitt.

2 Euro-AV-Buchsen.

NF-Cinch-Buchsen.

Sofortaufnahmemöglichkeit mit automatischer VPS-Abschaltung.

Kindersicherung über elektron. Zahlenschloß und Kanalsperre.

Fernbedienung mit LCD-Display (steuert auch alle Siemens-TV).

Auch mit bereits eingebautem TOP-Videotext-Decoder lieferbar (FM 626 W4).

Farbe: Graphit/Gold.

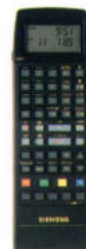
B x H x T in cm: 42,0 x 7,9 x 38,7.



Der TOP-Videotext-Decoder ermöglicht die Aufnahme von Videotext-Untertiteln (FM 626)



Zu Beginn jeder Aufnahme wird per Videotext der Titel eingeblendet (FM 626)



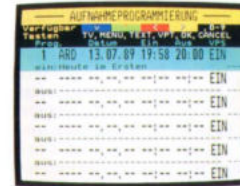
Die Timer-Programmierung per TOP-Text: Mit der Fernbedienung ruft man die Programmübersicht auf...



...und den weißen Cursor setzt man auf die gewünschte Sendung



Durch Drücken der OK-Taste auf der Fernbedienung wird der Timer programmiert



Und zur Kontrolle listet die Aufnahmeübersicht alle programmierten Sendungen auf

Bestens ausgestattet und voll interessanter Details.

Die neuen Videorecorder FM 624 und FM 623 bieten Video in Top-Ausstattung. Dazu gehören Funktionen wie Standbild und Einzelbildfortschaltung, 6- bzw. 9fach-Bildsuchlauf, beim FM 623 auch 2fach Zeitraffer und 5fach-Szenenwiederholung, 49 bzw. 39 Programme sind speicherbar. Moderne PLL-Technik erlaubt bei der Erstprogrammierung die unkomplizierte Kanal-Direkteingabe ohne langwierigen Sendersuchlauf. Mehrere Sendungen können für ein Jahr im voraus programmiert werden. Beide Geräte haben die praktische Fernbedienung mit LCD-Control-Display, mit der sich auch der Timer programmieren läßt.

Der FM 624 hat sogar einen Videotext-Decoder eingebaut, mit dem die Timer-Programmierung noch einfacher vorgenommen werden kann. Der FM 623 kann mit dem TOP-Videotext-Decoder nachgerüstet werden. Beide Geräte haben die praktische Sofortaufnahmemöglichkeit, d. h. ein einziger Tastendruck genügt und die laufende TV-Sendung wird aufgezeichnet. Am Ende der Sendung wird die Aufnahme automatisch per VPS gestoppt. Die Kindersicherung sorgt dafür, daß die Bedienung der Geräte stets in den richtigen Händen ist.

Technische Daten und Sonderzubehör ab Seite 72.

Siemens FM 624
Videorecorder FM 624 W4
System VHS.
Standbild und Einzelbildfortschaltung.
6fach-Bildsuchlauf.
Videotext-Decoder für Timerprogrammierung.
VPS-Decoder.
Vorprogrammierung 4 Sendungen/365 Tage.
49 Programme speicherbar.
Kanal-Direktwahl (PLL-Technik).
Bild-Ziel-Lauf (Go-To-Funktion).
Restspielanzeige in Std. und Min. (ATTI).

Siemens FM 623
Videorecorder FM 623 Q4
System VHS.
Perfektes Standbild (4-Kopf-Technik) und Einzelbildfortschaltung.
Regelbare Zeitlupe 1/2-1/2 sec.
9fach-Bildsuchlauf.
2fach-Zeitraffer.
5fach-Szenenwiederholung.
Index-Suchlauf und Go-To-Funktion.
Maximale Spielzeit 8 Std. mit E-240 (Long play).
Timer-Programmierung über Fernbedienung.
TOP-Videotext-Decoder nachrüstbar für:

- Timer-Programmierung über Videotext
 - Aufnahmemöglichkeit von Videotext-Tafeln, Titel und Untertitel
 - Videotextmöglichkeit auch für Siemens-Fernseher nutzbar.
- VPS-Decoder.
Vorprogrammierung 6 Sendungen/365 Tage.
QSM-Cassettenlaufwerk.

Assemble-Schnitt.
Sofortaufnahmemöglichkeit mit automatischer VPS-Abschaltung.
Automatischer Bandrücklauf am Cassettenende.
Kindersicherung über elektronisches Zahlenschloß und Kanalsperre.
Fernbedienung mit LCD-Control-Display (steuert auch alle Siemens-Fernseher).
Farbe: Graphit/Gold.
B x H x T in cm: 43,5 x 8,7 x 36,0.

39 Programme speicherbar.
Kanal-Direktwahl (PLL-Technik).
Lineares Bandzählwerk und Anzeige in Std., Min., Sek.
Restspielanzeige in Std. und Min. (ATTI).
Assemble-Schnitt.
Sofortaufnahmemöglichkeit mit automatischer VPS-Abschaltung.
Kindersicherung über elektronisches Zahlenschloß und Kanalsperre.
Fernbedienung mit LCD-Control-Display (steuert auch alle Siemens-Fernseher).
Farbe: Graphit/Gold.
B x H x T in cm: 42,0 x 7,9 x 34,7.



Der FM 624 ist serienmäßig mit einem Videotext-Decoder für die einfache Timer-Programmierung ausgerüstet. Der FM 623 kann mit dem TOP-Videotext-Decoder nachgerüstet werden

Funktionswechsel ohne Zwischenstopp.
Das neue QSM-Cassettenlaufwerk.
Bei den üblichen Cassettenlaufwerken muß bei Funktionswechsel (z. B. Wiedergabe auf schnellen Vorlauf) jedesmal die Stoptaste gedrückt werden. Jeder Bedienungsschritt bedeutet unnötige Wartezeit, die das Videovergnügen beeinträchtigt.

Das QSM-Cassettenlaufwerk (Quick Start Mechanismus) ist eine neue Konstruktion, die den Wechsel von der einen zur anderen Funktion vollzieht, ohne daß man dazwischen die Stoptaste drücken muß. Dadurch wird der Funktionswechsel bis zu dreimal so schnell. Darüber hinaus läuft das neue Laufwerk erheblich leiser.

Leistung und Komfort im Softline-Design.

Die Technik der neuen Videorecorder FM 622, FM 621 und FM 620 kann sich ebenso sehen lassen wie das gelungene Softline-Design. Die drei Geräte haben vieles gemeinsam. Zum Beispiel die Funktionen Standbild, Einzelbildfortschaltung und Bildsuchlauf; die Fernbedienung mit dem praktischen LCD-Display, mit der auch der Timer im Nu fernprogrammiert ist; den PLL-Tuner für die direkte Kanal-Eingabe zur Programmierung der 49 bzw. 39 Sender; den automatischen Bandrücklauf am Cassettenende; die Ein-Tasten-Bedienung für die Sofort-Aufnahme. FM 622 und FM 621 haben eine zuverlässige Kindersicherung. Der FM 621 und FM 620 haben sogar das neue QSM-Laufwerk* und der FM 621 den TOP-Videotext-Decoder für die volle Nutzung von Videotext inklusive der einfachen Timer-programmierung.

Technische Daten und Sonderzubehör ab Seite 72.

Siemens FM 622
Videorecorder FM 622 Q4

System VHS.

Standbild und Einzelbildfortschaltung.

6fach-Bildsuchlauf.

Bild-Ziel-Lauf (Go-To-Funktion).

Timer-Programmierung über Fernbedienung.

VPS-Decoder.

Vorprogrammierung 4 Sendungen/365 Tage.

49 Programme speicherbar.

Kanal-Direktwahl (PLL-Technik).

Bandrestanzeige in Std. und Min.

Siemens FM 621
Videorecorder FM 621 W4

System VHS.

Standbild und Einzelbildfortschalt.

Regelbare Zeitlupe 1/5-1/25 sec.

9fach-Bildsuchlauf.

Szenewiederholung.

Timer-Programmierung über Fernbedienung oder Videotext.

TOP-Videotext-Decoder für:

- Timer-Programmierung über Videotext
- Aufnahmefähigkeit von Videotext-Tafeln, Titel und Untertitel
- Videotextmöglichkeit auch für Siemens-Fernseher nutzbar.

VPS-Decoder.

Vorprogrammierung 6 Sendungen/365 Tage.

QSM-Cassettenlaufwerk.

Index-Suchlauf und Go-To-Funktion.

Siemens FM 620
Videorecorder FM 620 Q4

System VHS.

Standbild und Einzelbildfortschaltung.

9fach-Bildsuchlauf.

5fach-Szenewiederholung.

Timer-Programmierung über Fernbedienung.

VPS-Decoder.

Vorprogrammierung 8 Sendungen/365 Tage.

QSM-Cassettenlaufwerk.

39 Programme speicherbar.

Kanal-Direktwahl (PLL-Technik).

Automatischer Bandrücklauf am Cassettenende.

Restspielanzeige in Std. und Min. (ATTI).

Automatischer Bandrücklauf am Cassettenende.

Assemble-Schnitt.

Sofortaufnahmefähigkeit mit automatischer VPS-Abschaltung.

Kindersicherung über elektronisches Zahlenschloß und Kanalsperre.

Fernbedienung mit LCD-Control-Display (steuert auch alle Siemens-Fernseher).

Farbe: Graphit/Gold.

B x H x T in cm: 43,5 x 8,7 x 36,0.

39 Programme speicherbar.

Kanal-Direktwahl (PLL-Technik).

Restspielanzeige in Std. und Min. (ATTI).

Automatischer Bandrücklauf am Cassettenende.

Lineares Bandzählwerk in Std., Min. und Sek.

Assemble-Schnitt.

Sofortaufnahmefähigkeit mit automatischer VPS-Abschaltung.

Kindersicherung über elektronisches Zahlenschloß und Kanalsperre.

Fernbedienung mit LCD-Control-Display (steuert auch alle Siemens-Fernseher).

Auch ohne eingebauten Videotext-Decoder erhältlich (FM 621 Q4).

Farbe: Graphit/Gold.

B x H x T in cm: 42,0 x 7,9 x 34,7.

Lineares Bandzählwerk in Std., Min. und Sek.

Assemble-Schnitt.

Sofortaufnahmefähigkeit mit automatischer VPS-Abschaltung.

Fernbedienung mit 10er Tastatur.

Farbe: Graphit/Gold.

B x H x T in cm: 42,0 x 7,9 x 34,7.



Der FM 621 hat den neuen Top-Videotext-Decoder eingebaut. Seine Leistungen sind auf der Seite 41 beschrieben.

Auch bei HiFi und Stereo sollten Sie auf Bedienungskomfort nicht verzichten.

Wir meinen, daß Ihnen die Technik bei HiFi und Stereo den gleichen Bedienungskomfort bieten sollte wie bei Fernsehen und Video. Deshalb lassen sich bereits unsere kleinen Systeme fernbedienen. Je vielfältiger die Funktionen des Systems, desto umfassender seine Fernbedienung.

Der Bedienungskomfort spielt auch eine wichtige Rolle beim Design unserer Geräte. Wir nutzen den Spielraum zwischen Technik und Geschmack für eine ganze Reihe von Details, die Ihnen die Nutzung aller Feinheiten von HiFi leicht macht. Ein Beispiel ist der praktische Lautstärkereglers des Systems RS 250, dessen Einstellung Sie noch auf Fernbedienungs-distanz erkennen können.



Getreu unserem Konzept, daß Technik zu Technik und Design zu Design passen muß, bieten wir zu jedem System die passenden Lautsprecher-Boxen. Denn was nützt der beste Klang, wenn ihn die Box Ihren Ohren vorenthält.



HiFi-Technik der Spitzenklasse.

Das neue HiFi-Komponentensystem RS 250 bietet mit 200 Watt Sinusleistung alles, was High-Tech verwöhnten Ohren bieten kann. Komponente für Komponente ist perfekt aufeinander abgestimmt: Ein vollautomatischer Plattenspieler mit elektronischer Erkennung der Plattengröße. Ein CD-Spieler mit regelbarem Kopfhörerausgang. Ein Doppel-Cassettedeck mit Dolby B- und C-Rauschunterdrückung, Auto-Reverse und Full-Logic-Steuerung. Ein Tuner mit 16 Stationsspeicherplätzen. Ein 18fach-Graphic-Stereo-Equalizer mit LED-Dynamik-Display. Ein Verstärker mit fernsteuerbarer Lautstärkeregelung. Und ein Paar 3-Wege-Lautsprecher-Standboxen mit je 200 Watt Musikbelastbarkeit.

Die Komponenten können einzeln oder im Rack als geschlossener HiFi-Turm aufgestellt werden.

Und das gesamte System wird von der neuen Siemens-Fernbedienung gesteuert. Mit ihren 41 Funktionen bietet sie den HiFi-Freunden einen Komfort, den Sie bisher nur von Fernsehen und Video her kennen.

Lieferbar ab November 1989.



HiFi-System RS 250 Plattenspieler RW 250

- Vollautomat.
- Aluminium-Plattenteller.
- Stroboskop-Anzeige für 33 rpm (Pitch-Control).
- Gedämpfter Tonarmlift.
- Endloswiedergabe.
- Automatische Erkennung der Plattengröße.
- Audio Technica-Magnetsystem (P-Mount-Typ).
- CD-Spieler RA 200 G4**
- Alle Funktionen fernbedienbar.
- Single-CD ohne Adapter abspielbar.
- 3-beam-Laser.
- 2fach-Oversampling und 16-Bit-Auflösung.
- Kopfhöreranschluß regelbar.
- 16 Speicherplätze.
- Wiederholungsfunktion.

Doppel-Cassettedeck RC 250

- Full-Logic-Deck.
- Automatische Bandsortenerkennung: Normal, Chrom, Metall.
- Dolby-B- und -C-Rauschunterdrückung.
- Beide Cassettedecks mit Auto-Reverse.
- Max. Spielzeit ohne Bandwechsel von Tape A und B (mit C 90-Cassetten) 3 Std.
- Mikrofon-Mix-Funktion.
- Timer-Wiedergabe und Aufnahme-Mode.
- 12 Funktionen fernbedienbar.
- Tuner RH 200**
- 3 Wellenbereiche: UKW, MW, LW.
- 16 Stationsspeicherplätze frei belegbar.
- Automatischer und manueller Suchlauf.
- Stereo-Anzeige.
- Tuning-Anzeige.
- Stationstasten, Tuning Up/Down und Wellenbereiche über Fernbedienung anwählbar.

Stereo-Equalizer RQ 200

- 18fach-Graphic-Equalizer mit LED-Anzeige in den Reglern.
- LED-Dynamik-Display.
- Zusätzlicher Anschluß für Aufnahme-/Wiedergabegerät mit regelbarem Frequenzbereich für Aufnahme und Wiedergabe.
- Amplifier RV 250**
- 2 x 100 W Sinus-Ausgangsleistung.
- Höhen- und Tiefenregelung.
- 2 Anschlüsse für Cassettenrecorder.
- Subsonic-Filter.
- Mikrofon-Mixing-Funktion.
- Anschlüsse für 2 Lautsprecherpaare.
- Kopfhörer-Anschluß.
- FL-Display für Ausgangsleistung.
- Lautstärkeregelung fernbedienbar.
- Fernbedienung mit 41 Funktionen.
- Lautsprecher-Boxen RL 500**
- 3-Wege-System.
- Hochtöner Titankalotte mit Diffusor.
- Überlastungs-Sicherung für Hochtöner.
- Tieftöner mit hochbelastbarer Schwingspulenteknik.
- Belastbarkeit 120 W Sinus, 200 W Musik.
- Impedanz 8 Ohm.
- Farbe: Schwarz.
- B x H x T in cm: 25,5 x 82,5 x 26,0.
- HiFi-System RS 250**
- Farbe: Graphit/Gold.
- B x H x T in cm: 42,0 x 60,2 x 35,0.
- Rack RZ 250**
- Farbe: Schwarz.
- B x H x T in cm: 47,0 x 99,0 x 44,0.

Technische Daten und Sonderzubehör ab Seite 72.



Anspruchsvolle Technik für anspruchsvolle Ohren.

Das HiFi-Komponentensystem RS 200 hält mit satten 180 Watt Musik-Spitzenleistung ein-drucksvoll, was High-Fidelity verspricht. Komponente für Komponente ist mit modernster Technik ausgerüstet. Plattenspieler, CD-Spieler, Doppel-Cassetdeck, Tuner, Stereo-Equalizer, Amplifier und Lautsprecher-Boxen bilden eine bestens aufeinander abgestimmte Einheit.

Die RS 200 bietet alle Möglichkeiten der Gestaltung: Die Komponenten können einzeln oder als klassischer HiFi-Turm aufgestellt werden. In den CD-Spieler können auch die neuen, kleineren Single-CD's ohne Adapter eingelegt werden. Das Doppel-Cassetdeck hat DAT-Recorder-Anschluß, Dolby-B-Rauschunterdrückung und automatische Bandsortenerkennung. Der beleuchtete 18fach-Graphic-Equalizer zeigt die verschiedenen Frequenzbereiche auf einen Blick. Mit der Dolby-Surround-Schaltung und zwei zusätzlichen Lautsprecherboxen kommen Klangerlebnisse wie im Kino. Und die neue Siemens-Fernbedienung gibt dem Musik-Genießer einen Bedienungskomfort in die Hand, der heute lediglich bei Fernseh- und Video-geräten selbstverständlich ist.

Technische Daten
und Sonderzubehör
ab Seite 72.



HiFi-System RS 200

Plattenspieler RW 200 G4

Halbautomat.
Magnetischer Tonabnehmer.
Riemenantrieb.

CD-Spieler RA 200 G4

Alle Funktionen fernbedienbar.
Single-CD ohne Adapter abspielbar.
3-beam-Laser.

2fach-Oversampling und
16-Bit-Auflösung.

Kopfhöreranschluß regelbar.

16 Speicherplätze.

Wiederholfunktion.

Doppel-Cassetdeck RC 200

Dolby-B Rauschunterdrückung.

Automatische Bandsortenvwahl
für beide Decks (Normal, CRO₂,
Metall).

Bandzählwerk.

High-Speed-Dubbing und Conti-
nuous Play.

Pausen-Funktion fernbedienbar.

Tuner RH 200

3 Wellenbereiche: UKW, MW, LW.
16 Stationsspeicherplätze frei
belegbar.

Automatischer und manueller
Suchlauf.

Stereo-Anzeige.

Tuning-Anzeige.

Stationstasten, Tuning Up/Down
und Wellenbereiche über Fern-
bedienung anwählbar.

Stereo-Equalizer RQ 200

18fach-Graphic-Equalizer
mit LED-Anzeige in den Reglern.

LED-Dynamik-Display.

Zusätzlicher Anschluß für
Aufnahme-/Wiedergabegerät mit
regelbarem Frequenzbereich
für Aufnahme und Wiedergabe.

Amplifier RV 200

2 x 55 W Sinusleistung (1%).

2 x 90 W Musik.

Höhen- und Tiefenregler.

Peak-Power level-meter.

Anschlüsse für Surround-Laut-
sprecher.

Lautstärke und Funktionswahl
fernbedienbar.

Lautsprecher-Boxen RL 200 G4

3-Wege-System.

Belastbarkeit 60 W Sinus,
100 W Musik.

Impedanz 8 Ohm.

Farbe: Schwarz.

B x H x T in cm: 28,0 x 48,5 x 21,0.

HiFi-System RS 200 R4

Farbe: Graphit/Gold.

B x H x T in cm: 42,0 x 55,7 x 34,0.

Rack RZ 200 G4

Farbe: Schwarz.

B x H x T in cm: 46,5 x 100,5 x 41,0.



Maxi-Leistung im Midi-Format.

Die HiFi-Anlage RS 170 und die neue Stereo-Anlage RS 162 haben alles, was erstklassige Systeme mittlerer Größe auszeichnet. Beide erbringen 100 Watt Musikleistung bzw. 80 Watt Musik-Spitzenleistung mit einem System sorgfältig aufeinander abgestimmter Bausteine. Zu jeder Anlage gehören Plattenspieler, Tuner, Equalizer, Verstärker, Doppel-Cassetdeck, CD-Spieler und die passenden Lautsprecherboxen.

Bei der RS 170 sind Platten- und CD-Spieler Einzelkomponenten und deshalb separat aufstellbar. Eine weitere Besonderheit an dieser Anlage: Mit der regelbaren Echofunktion lassen sich interessante Toneffekte erzeugen. Mit dem anschließbaren Mikrofon kann die menschliche Stimme mit einem Echoeffekt über laufende Musikstücke gelegt werden.

Und selbstverständlich bieten beide Anlagen mit ihrer Fernbedienung einen Bedienungskomfort wie Fernsehen und Video.

Technische Daten und Sonderzubehör ab Seite 72.

HiFi-System RS 170

Plattenspieler

Halbautomat.
Riemenantrieb.
Magnetischer Tonabnehmer.

Tuner

3 Wellenbereiche: UKW, MW, LW.
12 Stationsspeicher.
Tuning-Anzeige.

Equalizer

7fach-Graphic-Equalizer.
Spectrum-Analyzer.

Amplifier

Sinus-Leistung 2 x 28 W.
Musik-Leistung 2 x 50 W.
Echofunktion regelbar.
Mikrofoneingang.

Doppel-Cassetdeck

Bandsortenschalter für Normal, CRO₂, Metall.
Dolby-B Rauschunterdrückung.
Zählwerk.
Auto-Stop-Funktion.
Continuous Play.
High-Speed-Dubbing.

Stereo-System RS 162

Plattenspieler

Riemenantrieb.
Auto-Stop-Funktion.

Tuner

PLL-Tuner für UKW, MW.
Sendersuchlauf.
20 Stationsspeicher
(10 x UKW, 10 x MW).

Equalizer

2 x 5fach-Graphic-Equalizer.

Amplifier

Spitzenleistung 2 x 40 W.
Kopfhörer-Anschluß.

CD-Spieler RA 170 G4

Single-CD ohne Adapter abspielbar.

16 Speicherplätze.
Wiederholfunktion.

Boxen RL 170 G4

Passend zur Anlage im Lieferumfang.

2-Wege-System.
Belastbarkeit 30 W Sinus,
50 W Musik.

Farbe: Schwarz.

B x H x T in cm: 22,2 x 37,8 x 19,5.

HiFi-System RS 170 D4

Farbe: Graphit/Gold.

B x H x T in cm: 35,0 x 49,2 x 34,0.

Rack RZ 170 G4

Farbe: Schwarz.

B x H x T in cm: 39,5 x 82,5 x 41,0.

Doppel-Cassetdeck

Bandsortenschalter für Normal und CRO₂.
High-Speed-Dubbing.
Bandzählwerk.

CD-Spieler

16 Speicherplätze.
Single CD's ohne Adapter abspielbar.
Fernbedienbar.

Lautsprecher-Boxen

Passend zur Anlage im Lieferumfang.

2-Wege-System.
Farbe: Schwarz.
B x H x T in cm: 22,9 x 41,1 x 15,9.

Stereo-System RS 162 R4

Farbe: Graphit/Gold.

B x H x T in cm: 32,2 x 45,6 x 26,7.



Wenig B x H x T, aber jede Menge Sound.



Die neuen Midi-Stereo-Anlagen RS 156 und RS 155 sind zwar kompakt, aber in jeder Hinsicht komplett. Das geht bis zu dem in dieser Klasse sensationellen Fernbedienungskomfort mit Power On/Off, Lautstärke +/-, Abstimmung +/- und Lautsprecher On/Off.

Die wichtigsten Unterschiede: Die RS 156 hat 80 Watt Musik-Spitzenleistung und den PLL-Tuner mit Sendersuchlauf und 2 x 10 Senderspeichern, die RS 155 hat eine Musik-Spitzenleistung von 40 Watt und einen UKW/MW/LW-Tuner mit AFC zur genauen Sendereinstellung.

Selbst die neue RS 153 ist ein komplettes Mini-Kraftwerk mit 24 Watt Musik-Spitzenleistung und so hochwertigen Details wie Mono-/Stereo-Anzeige und Klang-/Balanceregeler.

Technische Daten und Sonderzubehör ab Seite 72.

Stereo-System RS 156

Plattenspieler

Riemenantrieb.
Auto-Stop-Funktion.

Tuner

PLL-Tuner für UKW, MW, LW.
20 Stationsspeicher
(10 x UKW, 10 x MW).
Sendersuchlauf.

Equalizer

2 x 5fach-Graphic-Equalizer.

Amplifier

Spitzenleistung 2 x 40 W.
Kopfhörer-Buchse.
CD-Anschluß.

Doppel-Cassettendeck

Bandsortenschalter Normal/CRO.
High-Speed-Dubbing.
Continuous Play.
Bandzählwerk.

Lautsprecher-Boxen

Passend zur Anlage im Liefer-
umfang.
2-Wege-System.

Farbe: Schwarz.

B x H x T in cm: 22,9 x 35,6 x 15,9.

Stereo-System RS 156 R4

Farbe: Graphit/Gold.

B x H x T in cm: 32,2 x 39,9 x 26,7.

Stereo-System RS 155

Plattenspieler

Riemenantrieb.
Auto-Stop-Funktion.

Tuner

3 Wellenbereiche: UKW, MW, LW.
AFC für präzise Sendereinstellung.

Equalizer

2 x 5fach-Graphic-Equalizer.

Amplifier

Spitzenleistung 2 x 20 W.
Kopfhörer-Buchse.
CD-Anschluß.

Doppel-Cassettendeck

Bandsortenschalter für Normal
und CRO.
High-Speed-Dubbing.
Continuous Play.
Bandzählwerk.

Lautsprecher-Boxen

Passend zur Anlage im Liefer-
umfang.
Farbe: Schwarz.
B x H x T in cm: 22,9 x 35,6 x 15,9.

Stereo-System RS 155 R4

Farbe: Graphit/Gold.

B x H x T in cm: 32,2 x 39,9 x 26,7.



Stereo-System RS 153

Plattenspieler

Riemenantrieb.

Tuner

3 Wellenbereiche: UKW, MW, LW.
Mono-Stereo-Umschaltung mit
LED-Stereo-Anzeige.

Amplifier

Spitzenleistung 2 x 12 W.
Klang-/Balanceregeler.
Kopfhörer-Buchse.

Doppel-Cassettendeck

High-Speed-Dubbing.
Continuous Play.
Auto-Stop-Funktion.

Lautsprecher-Boxen

Passend zur Anlage im Liefer-
umfang.

Farbe: Schwarz.

B x H x T in cm: 16,0 x 23,8 x 12,7.

Stereo-System RS 153 G4

Farbe: Graphit/Gold.

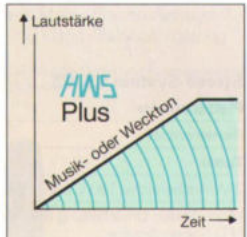
B x H x T in cm: 32,2 x 28,2 x 26,7.

Die Technik unserer Mini-Radios trägt die gleiche Handschrift wie die Technik unserer HiFi-Systeme.

Es zählt sich für Sie aus, wenn das kleinste Radio von den gleichen Leuten kommt wie die größte HiFi-Anlage. So finden Sie bei uns in einem zigaretten-schachtelgroßen Gehäuse die Kombination von UKW/UKW-Stereo/MW-Empfänger mit PLL-Tuner und 10 Stationsspeichern plus Stereo-Cassetten-spieler mit Vor-/Rücklauf und Auto-Stop-System plus Uhr mit Summer und Alarm plus hochwertige Kobalt-Ohrhörer.

In vielen unserer Uhrenradios arbeitet unser neues HWS-plus-System. „HWS“ bedeutet „Humanes Weck-System“, „plus“ bedeutet nicht nur langsam ansteigenden Summton wie bei HWS, sondern auch leise beginnendes Radioprogramm.

Audio-Technik größter Reichweite ist das Weltempfänger-Programm mit seinem neuen Flaggschiff, dem hochdigitalisierten RK 661. Und Technik und Design sind auch bei Audio aus einem Guß. Hier zum Beispiel das neue, gut ablesbare Display des Uhrenradios RG 298.



Eine ähnlich nützliche Idee ist das automatische Tuning System ATS, das die Stations-tasten eines Radios mit den jeweils stärksten Sendern in der Reihenfolge ihrer Sendestärke belegt.

Was bei HiFi die Boxen, sind bei den Radios die eingebauten Lautsprecher und die Ohrhörer. Mit hochwertigen Breit-band-Lautsprechern und Ohrhörern modernster Konstruktion überraschen auch die kleinen Modelle mit einem großen Klang.



Radiorecorder, die's in sich haben.

Die Radiorecorder RM 921, RM 840 und RM 845 sind tragbare Musikstationen mit perfekter Ausstattung: Alle Geräte haben ein Doppel-Cassettenlaufwerk, mit dem sich Cassetten auch mit doppelter Geschwindigkeit überspielen lassen (High Speed Dubbing). Selbstverständlich können beide Cassetten automatisch nacheinander abgespielt werden (Continuous Play) – das bedeutet 120 Minuten Musik nonstop (mit Cassette C-120). Ein Graphic-Equalizer für individuelle Klangregelung gehört genauso dazu wie 4 Lautsprecher für guten Stereo-Sound. Der RM 921 verfügt über einen PLL-Synthesizer-Tuner und der RM 840 bringt 29 Watt Musik-Spitzenleistung.

Stereo-Radiorecorder RM 921

Starker Empfang auf UKW/UKW-Stereo, MW und LW. Mit dem PLL-Tuner für automatischen Sendersuchlauf und mit 3 x 5 Stationspeichern findet jeder seine Lieblingsender. Das LCD-Display zeigt die Frequenz, die Signalstärke, die Programmspeicherplätze, Stereo-Sendungen und den Sendebereich an. Mit 16 Watt Musik-Spitzenleistung und einem 3fach-Graphic-Equalizer kommt satter Stereo-Sound aus den vier Lautsprechern. Für Cassetten steht ein Doppel-Cassetten-Deck mit Audio-Dubbing und Continuous Play zur Verfügung, für eigene Aufnahmen ein eingebautes Mikrophon.

RM 921 G4 Graphit/Gold.

B x H x T in cm: 50,0 x 14,1 x 12,5.

Gewicht: 4,0 kg.



Technische Daten und Sonderzubehör ab Seite 72.

Radiorecorder RM 840

Der RM 840 empfängt die 4 Wellenbereiche UKW/UKW-Stereo, KW, MW und LW. Bei UKW-Stereo-Empfang leuchtet die LED-Anzeige auf. Mit dem Doppel-Cassettenlaufwerk lassen sich zwei Cassetten hintereinander bis zur maximalen Spielzeit von 120 Minuten abspielen (mit Cassette C-120). Eine Cassette kann auf die andere mit doppelter Geschwindigkeit überspielt werden. Für eigene Live-Aufnahmen ist ein Mikrophon eingebaut.

Der 3-Kanal-Verstärker bringt eine Musik-Spitzenleistung von 29 Watt! Mit dem 5fach-Graphic-Equalizer kann der Klang individuell geregelt werden. Und das Besondere an diesem Gerät: Zu den beiden Breitband- und Piezo-Hochton-Lautsprecherpaaren kann



ein Zusatz-Verstärker für den eingebauten Superbaß-Lautsprecher geschaltet werden. Dieser Super-Woofler, der in der Gerätemitte angeordnet ist, gibt die Bässe kraftvoll wieder.

RM 840 4 Anthrazit.

B x H x T in cm: 54,0 x 19,6 x 20,0.

Gewicht: 5,2 kg.



Radiorecorder RM 845

Volles Programm in Leistung und Technik mit 6 Watt Musik-Spitzenleistung aus 4 Lautsprechern. Mit einem empfangsstarken Radioteil für UKW/UKW-Stereo und MW. Das Doppel-Cassettenlaufwerk bietet besondere Möglichkeiten. Zum Beispiel läßt sich eine Cassette auf die andere überspielen – auch mit doppelter Geschwindigkeit. Man kann zwei Cassetten jeweils nacheinander bis zur Höchstspielzeit von 120 Minuten abspielen (mit Cassette C-120).

Das Full-Auto-Stop-System sorgt dafür, daß das Gerät am Bandende automatisch abschaltet. Und selbstverständlich fehlt nicht das Mikrophon für Live-Aufnahmen.

RM 845 4 Schwarz/Gold.

B x H x T in cm: 50,0 x 12,7 x 9,5.

Gewicht: 2,3 kg.

Mobile Weltempfangsstation in High-Tech.

Der neue Weltempfänger RK 661 ist vollgepackt mit digitaler Technik für präzisen Kurzwellenempfang. Damit holt der RK 661 die Sender der Welt ins Haus – einschließlich See- und Amateurfunk. Und die Heimatsender kommen zu den Globetrottern in aller Welt. Mit seinen kompakten Abmessungen, seinem geringen Gewicht und seiner Weckfunktion ist der neue Weltempfänger ein idealer Reisebegleiter.

Technische Daten und Sonderzubehör ab Seite 72.

Weltempfänger RK 661

Der neue RK 661 empfängt 16 Wellenbereiche: UKW, MW, LW und 13 Kurzwellenbereiche. Der PLL-Tuner ermöglicht die Sendereinstellung per Sender-Suchlauf. Frequenz-Direkteingabe über 10er-Tastatur oder manuelle Abstimmung, wobei die kleinste Schrittweite 1 kHz beträgt. Der gesamte AM-Bereich zwischen 150 kHz und 26.100 kHz – das heißt alle zugelassenen Frequenzen inklusive Seefunk, Amateurfunk etc. – kann empfangen werden. Der RK 661 verfügt über 45 Speicherplätze, wobei die 18 wichtigsten europäischen Kurzwellenstationen bereits werkseitig vorprogrammiert sind. Die Belegung der Speicher ist auf einem Schild auf der Geräterückseite angegeben. Natürlich können die Speicher umprogrammiert werden und das Schild auf der Geräterückseite durch ein selbstbeschriftetes Schild ausgetauscht werden. Der RK 661 ist mit einer Doppelsuper-Schaltung ausgerüstet, die höchste Spiegelfrequenz-Sicherheit gewährleistet. Mit der ZF-Breitenumerschaltung können Störungen durch benachbarte Sender vermindert werden. UKW-Stereo-Empfang ist über die mitgelieferten Stereo-Ohrhörer möglich. Im RK 661 sind 2 Timer eingebaut, die mit mitteleuropäischer Sommer- und Winterzeit programmiert sind. Eine Weckfunktion mit Radio oder HWS gehört ebenso dazu wie der praktische Sicherheitschalter, der unbeabsichtigtes Einschalten des Gerätes verhindert. Der Weltempfänger arbeitet mit Batterien oder Netzteil. Ein externer AM-Antenneneingang ist vorhanden.

RK 661 G4 Schwarz/Gold.

B x H x T in cm: 19,6 x 12,5 x 3,6.

Gewicht: 620 g.

Das LCD-Multifunktionsdisplay zeigt sämtliche Betriebszustände an: Zeit, Frequenz, Feldstärke, Speicherplatz, Wellenbereich, Stereo, Stand-by, Weckfunktion.



Die Senderübersicht der vorprogrammierten KW-Sender auf der Geräterückseite.

Die Kurze Welle ist die Welle der Radio-Globetrotter. Mit Weltempfängern, die besonders ausgestattet sind für präzisen KW-Empfang, geht der eine auf akustische Weltreise, der andere holt sich den vertrauten Heimatsender ins ferne Urlaubsland.

Technische Daten und Sonderzubehör ab Seite 72.

Weltempfänger RK 651

15 Wellenbereiche UKW/UKW-Stereo, MW, LW und 12 Kurzwellenbereiche können empfangen werden. Zur Senderabstimmung steht ein Tuner in PLL-Technik zur Verfügung. Die Frequenz kann direkt eingegeben werden. Der Sender-Suchlauf findet alle zu empfangenden Sender automatisch, manuelle Abstimmung ist genauso möglich. Und auf 9 Speicherplätzen können beliebige Sender fest programmiert werden. Neben 12 KW-Bereichen kann das Gerät auch den gesamten AM-Bereich zwischen 150 kHz und 26.100 kHz – d. h. alle zugelassenen Frequenzen, z. B. Seefunk, Amateurfunk etc., empfangen. Hochwertige Technik ist die PLL-Frequenz-Synthesizer-Abstimmung. RF-Gain schwächt stark einfallende Sendersignale ab. Die Doppelsuper-Schaltung gewährleistet höchste Spiegelfrequenzsicherheit. Die Senderfeldstärke wird von einer LED-Kette angezeigt. Die NF-Spitzenleistung liegt bei 2,4 Watt. Zum Empfang von Einseitenband und unmodulierten Telegrafiesendern hat das schaltbare BFO-Teil einen Einstellregler. Die Sperrtaste LOCK verhindert versehentliches Senderverstellen. Der RK 651 hat eine Ferrit-Antenne für MW und LW sowie eine Teleskop-Antenne für UKW und KW. Die 24-Stunden-Schaltuhr enthält die Siemens-Weckautomatik HWS (Humanes Weck-System) und einen einstellbaren Sleep-Timer bis zu 90 Minuten. Der Weltempfänger arbeitet mit Batterien oder Netzteil. Zum Gerät gehören Trageriemen, Antennenadapter und Netzteil.

RK 651G4 Schwarz/Gold.

B x H x T in cm: 29,2 x 16,0 x 6,0.

Gewicht: 1,7 kg.



Weltempfänger RK 621

Klein und handlich, dennoch vielseitig und leistungstark. Neben UKW/UKW-Stereo, MW und LW können 7 Kurzwellen-Bereiche empfangen werden. Ein zusätzlicher Leckerbissen ist der UKW-Stereo-Empfang über Ohrhörer, der über LED-Anzeige angezeigt wird. Der RK 621 arbeitet mit Batterie, mit einem externen Netzteil ist auch Netzanschluß möglich. Zum Lieferumfang gehören Stereo-Ohrhörer und Schutztasche.

RK 621G4 Schwarz/Gold.

B x H x T in cm: 16,2 x 8,7 x 2,8.

Gewicht: 335 g.

Weltempfänger RK 622

Der RK 622 erschließt die ganze Welt. Und das dank SMD-Technik im Mini-Format von 12 x 7 x 2,6 cm. Mit 7 Kurzwellenbereichen plus UKW/UKW-Stereo plus MW geht das Empfangsvolumen ebenso wie die Klangqualität seiner hochwertigen Ohrhörer und der volle Rund-um-Klang der Breitband-Lautsprecher weit über das hinaus, was man von einem Gerät dieser Größe erwartet. Wichtige Funktionen zeigt der RK 622 über LED-Anzeige an. Und ein besonderes Plus: Die Großflächentasten und

der integrierte Sicherheitsschalter, der ungewolltes Einschalten verhindert. Dazu gehört die praktische Schutztasche.

RK 622G4 Schwarz/Gold.

B x H x T in cm: 12,0 x 7,0 x 2,6.

Gewicht: 230 g.

Weltempfänger RK 702

Dieses kleine, leichte Gerät ist vor allem für Globetrotter ein nützlicher Begleiter. Geschützt in einer ansprechenden Tasche, paßt er in jedes Reisegepäck. Aber auch Bodenständige mit Interesse für die weite Welt sind mit dem RK 702 bestens informiert, denn er empfängt UKW, MW und 5 Kurzwellenbereiche. Egal an welchem Ort – mit der LCD-Weltzeituhr (24 Weltzeiten), die gleichzeitig die vorgewählte Heimatzeit anzeigt, kann die richtige Uhrzeit eingestellt werden. Als 24- oder 12-Stunden-Schaltuhr weckt sie sanft mit Radio oder mit dem langsam ansteigenden HWS-Wecksignal. Der Sleep-Timer ist stufenlos von 1 bis 60 Minuten einstellbar und hat eine Intervall-Weckautomatik.

RK 702 G4 Schwarz/Gold.

B x H x T in cm: 14,3 x 9,0 x 3,0.

Gewicht: 320 g.



Mit dem Drehschalter des RK 702 können 24 Weltzeiten abgerufen werden.

Minis machen munter Musik.

Mit Radio, Cassette oder mit beidem sind diese batteriebetriebenen Minis ständige Begleiter in der U-Bahn, bei der Arbeit und in der Pause, zu Hause und draußen beim Joggen. Manchmal kaum zu sehen, aber stets mit einem unüberhörbaren guten Sound.

Technische Daten und Sonderzubehör ab Seite 72.



Mini-Stereo-Cassettenradio RM 903

Der neue RM 903 ist eine Handvoll Spitzentechnik mit Superklang und viel Komfort. Das Cassetten-teil ist zum Beispiel ausgestattet mit Vor-/Rücklauf und mit Auto-Stop-System. Das Radioteil mit UKW/UKW-Stereo und MW hat zum Beispiel einen PLL-Tuner mit 10 Stationsspeichern. Der 3fach-Graphic-Equalizer bringt optimalen Sound in die hochwertigen Kobalt-Ohrhörer. Sogar eine Uhr mit Summer und Alarm ist eingebaut.

RM 903 G4 Schwarz/Gold.

B x H x T in cm: 8,8 x 11,8 x 4,0.

Gewicht: 300 g.

Mini-Stereo-Cassettenradio RM 901

Der neue RM 901 empfängt UKW/UKW-Stereo und MW, sein Cassetten-teil verfügt über einen schnellen Vorlauf und ein Full-Auto-Stop-System. Stereo wird angezeigt. Aus dem hochwertigen Ohrhörer kommt ein klasse Sound, in den Tiefen veredelt durch ein Super-Bass-System. Gürtel-Clip für Jogger und Walker gehört dazu.

RM 901 G4 Schwarz/Gold.

B x H x T in cm: 8,8 x 13,0 x 3,4.

Gewicht: 270 g.

Stereo-Pocket-Radio RT 648

Wer den neuen RT 648 am Gürtel trägt, führt ein kleines technisches Wunderwerk mit sich herum. Es ist kaum zu fassen, daß so viel High-Tech in ein so kleines Gehäuse paßt: PLL-Tuner mit Sendersuchlauf für UKW/UKW-Stereo und MW. 19 Senderspeicher; Mono-/Stereo-Umschaltung; Lock-Funktion zum Verriegeln des eingestellten Zustands. Multifunktions-Display für Anzeige von Stereo, Speicherplatz, Frequenz, Frequenzbereich, LOCK-Funktion; Breitband-Lautsprecher; hochwertige Ohrhörer für UKW-Stereo-Empfang. Interessant ist dabei, daß sich der RT 648 mit handelsüblichen Batterien begnügt.

RT 648 G4 Schwarz/Gold.

B x H x T in cm: 6,6 x 11,3 x 2,0.

Gewicht: 130 g.



Stereo-Pocket-Radio RT 613

Das federleichte Pocket-Radio empfängt UKW/UKW-Stereo und MW, zeigt Stereo auf LED an, hat einen eingebauten Lautsprecher und hochwertige Ohrhörer für UKW-Stereo-Empfang. Dank geringer Stromaufnahme kommt es lange mit seinen Microzellen aus.

RT 613 G5 Weiß.

B x H x T in cm: 6,8 x 10,2 x 2,0.

Gewicht: 100 g.

Pocket-Radio RT 612

Der ideale Reiseempfänger für UKW und MW. Seine LCD-Digitaluhr hat eine 24-Stunden-, Datums- und Sekunden-Anzeige. Er weckt sanft durch den LCD-Timer, entweder per Radio und Weckton oder nur per Weckton. Und er hat einen Kopfhöreranschluß.

RT 612 G5 Weiß.

B x H x T in cm: 13,5 x 7,5 x 3,0.

Gewicht: 200 g.

Pocket-Radio RT 610

Der neue RT 610 ist ein preiswerter Mini für UKW und MW mit Stabantenne und kostengünstiger Batterie. Mit Sound wird nicht gespart. Er kommt aus einem hochwertigen Lautsprecher, für Stereo-Kopfhörer ist der Anschluß vorhanden.

RT 610 G4 Schwarz.

B x H x T in cm: 12,0 x 8,8 x 3,5.

Gewicht: 300 g.

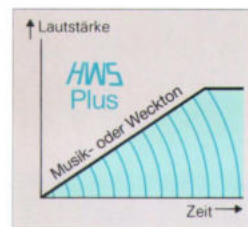
Guten Morgen – und einen schönen Tag!

Mit den neuen Siemens-Uhrenradios fängt der Tag gut an. Alle hier abgebildeten Geräte haben das freundliche HWS-System (Humanes Weck-System), bei dem der Weckton oder die Radiomusik (HWS-plus) ganz leise beginnt und langsam lauter wird. Sanfter kann man nicht geweckt werden.

Diese sanften Wachmacher sind aber auch Radios, die von morgens bis abends durch Form und Technik überzeugen. Beim Design reicht die Auswahl von der Würfelform bis zum neuen Siemens-Softline-Design, in Graphit und Weiß. Diese Uhrenradios machen sich nicht nur gut im Schlafzimmer, sondern auch im Büro, in der Küche, im Kinderzimmer – wo immer man will.

Und damit die Uhrenradios auch immer zuverlässig wecken, sichert in jedem Gerät eine Stützbatterie die Uhrzeit bei Stromausfällen.

Technische Daten und Sonderzubehör ab Seite 72.



Uhrenradio RG 298 mit HWS-plus

Mit seinen vier UKW-Stationstasten ist der RG 298 immer auf Sendung. Der hochwertige Breitband-Lautsprecher sorgt für exzellenten Klang. In einem eigenen Display kann die 24-Stunden-Weckautomatik mit zwei verschiedenen Weckzeiten programmiert werden. Geweckt wird individuell mit Radioprogramm oder Summton (HWS-plus) und auf Wunsch mit 9-Minuten-Intervall-Automatik. Die Abschaltautomatik kann bis zu 59 Minuten programmiert werden. Der Auto-Dimmer paßt die gut ablesbaren, grün leuchtenden Ziffern der LED-Zeitangabe an die Raumhelligkeit an.

RG 298 H4 Graphit/Gold.
RG 298 H5 Weiß/Gold.

B x H x T in cm: 21,0 x 7,0 x 17,5.

Uhrenradio RG 285 mit HWS

Das Radioteil des RG 285 empfängt UKW und MW. Die 24-Stunden-Weckautomatik kann mit zwei verschiedenen Weckzeiten programmiert werden. Sie weckt dann entweder zur einen, zur anderen oder zu beiden Zeiten. Zur Wahl stehen Radioprogramm oder Wecken mit HWS-Summton – auf Wunsch mit 9-Minuten-Intervall-Automatik. Auf Abschaltautomatik eingestellt, liefert der RG 285 bis zu 59 Minuten Musik zum Einschlafen. Die grün leuchtende LED-Zeitangabe hat einen Dimmer, mit dem die Ziffern der Raumhelligkeit angepaßt werden können. Die Uhrzeit kann vorwärts und rückwärts, jeweils langsam und schnell eingestellt werden.

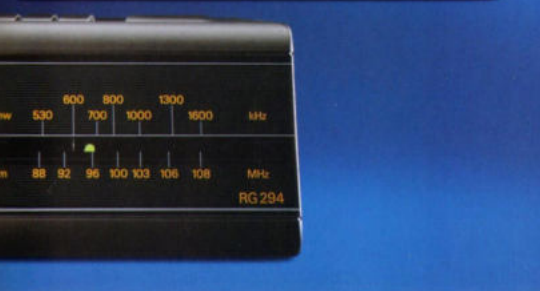
RG 285 4 Schwarz/Gold.

B x H x T in cm: 21,5 x 5,3 x 13,5.



Uhrenradio RG 294 mit HWS-plus

Dieses Radio überrascht mit einem besonders guten Ton auf UKW und MW. Dafür sorgt ein hochwertiger Breitband-Lautsprecher. Die 24-Stunden-Weckautomatik kann mit zwei verschiedenen Weckzeiten im eigenen Display pro-



RG 294 H4 Graphit/Gold.
RG 294 H5 Weiß/Gold.

B x H x T in cm: 21,0 x 7,0 x 17,5.

grammiert werden. Geweckt wird wahlweise mit Radioprogramm oder Summton (HWS-plus) und auf Wunsch mit 9-Minuten-Intervallautomatik. Die Abschaltautomatik hilft beim Einschlafen mit Musik bis zu 59 Minuten. Die gut ablesbaren grün leuchtenden Ziffern der LED-Anzeige passen sich durch Auto-Dimmer an die Raumhelligkeit an.



Uhrenradio RG 283 mit HWS

Der RG 283 empfängt UKW und MW. Die 24-Stunden-Weckautomatik weckt mit Musik aus dem Radioprogramm und auf Wunsch mit 9-Minuten-Intervall-Automatik mit HWS-Summton. Die Abschaltautomatik unterstützt das Einschlafen bis zu 119 Minuten lang mit Musik. Die grün leuchtenden

Ziffern der LED-Anzeige lassen sich mit einem Dimmer an die Raumhelligkeit anpassen.

RG 283 4 Schwarz/Gold.

B x H x T in cm: 21,0 x 5,0 x 12,5.

Stereo-Uhrenradio RG 309 mit HWS

Der neue RG 309 ist ein komplettes Stereo-Radio für UKW/JKW-Stereo und MW. Für eine stabile Sendereinstellung gibt es AFC, aus zwei hochwertigen Breitband-Lautsprechern kommen 2 x 1,5 Watt Musik-Spitzenleistung, für optimalen Klang sorgen die Mono-Stereo-Umschaltung und eine feindosierbare Klangregelung. Für Stereo-

Kopfhörer ist ein Anschluß vorhanden. Die 24-Stunden-Weckautomatik weckt entweder mit Radioprogramm, mit dem langsam ansteigenden Weckton von HWS und auf Wunsch auch mit einem Nachweckintervall von 9 Minuten. Die Abschaltautomatik hält den RG 309 noch bis zu 59 Minuten auf Sendung. Die grün leuchtenden Ziffern der LED-Anzeige für Uhrzeit und Alarm

Uhrenradio RG 305 mit HWS-plus

Der neue RG 305 bringt UKW und MW. Auch bei diesem kleinen Radio überrascht der hochwertige Breitband-Lautsprecher mit einem ungewöhnlich guten Klang.



Die 24-Stunden-Weckautomatik kann mit zwei verschiedenen Weckzeiten im eigenen Display programmiert werden. Geweckt wird mit Radioprogramm oder Summton (HWS-plus), auf Wunsch mit 9-Minuten-Intervall-Automatik. Die Abschaltautomatik hilft beim Einschlafen mit Musik bis zu 59 Minuten. Die grün leuchtenden Ziffern der LED-Anzeige in dem feingezeichneten, gut ablesbaren Display werden von einem Auto-Dimmer an die Raumhelligkeit angepaßt.

RG 305 G4 Schwarz/Gold.

B x H x T in cm: 19,7 x 7,0 x 13,5.

Lieferbar ab November 1989.

Uhrenradio RG 281 mit HWS

Der Würfelwecker mit seinem praktischen, schönen Design empfängt UKW und MW. Die Helligkeit der LED-Zeitangabe mit grün leuchtenden Ziffern wird



können mit einem Dimmer der Raumhelligkeit angepaßt werden.
RG 309 S4 Schwarz/Gold.

B x H x T in cm: 30,0 x 10,7 x 9,0.

von einem Dimmer automatisch der Raumhelligkeit angepaßt. Geweckt werden kann mit Radioprogramm, mit HWS-Summton und auf Wunsch mit 9-Minuten-Intervall-Automatik. Die Abschaltautomatik kann bis zu 119 Minuten vorprogrammiert werden.

RG 281 G4 Schwarz/Gold.
RG 281 G5 Weiß/Gold.

B x H x T in cm: 11,5 x 11,5 x 11,5.

Die Radio-Wecker-Hausgeräte.

Die Uhrenradios, die auf diesen beiden Seiten vorgestellt werden, sind nicht nur moderne Radios und Wecksysteme, sondern haben auch jeweils einen Zusatznutzen als praktisches Hausgerät.

Als Wachmacher haben RG 317 und RG 302 das Humane Weck-System HWS mit seinem langsam ansteigenden Weckton. Als Alleinunterhalter verfügen alle drei Geräte über leistungsstarke Empfangseinrichtungen, zum Teil mit ATS (Automatisches Tuning-System) und bis zu 16 Watt Musik-Spitzenleistung. Und als Haushaltshilfe hat der RG 288 seinen festen Platz in der Einbauküche, ist der neue RG 317 eine universelle Temperaturmeßeinrichtung und der neue RG 302 ein kraftvoller Scheinwerfer.

Technische Daten und Sonderzubehör ab Seite 72.



Heimradio RG 317 mit ATS und Temperaturmeßeinrichtung.

Der neue RG 317 ist ein hervorragender UKW-Empfänger. Sein moderner PLL-Tuner ist mit ATS so programmiert, daß die 8 Stationen automatisch stets die 8 stärksten Sender hereinholen. Aus dem großen, kräftigen Breitband-Lautsprecher kommen klanggeregelte 16 Watt Musik-Spitzenleistung. Für Kopfhörer gibt es eine Anschlußbuchse. Die 24-Stunden-Weckautomatik weckt mit dem langsam ansteigenden HWS-Summtton (Humanes Weck-System) oder mit Radio und Weckwiederholfunktion.

Die Abschaltautomatik kann auf 5 bis 60 Minuten Musik eingestellt werden. Eine Stützbatterie sichert die Uhrzeit bei Stromausfall. Und dann hat der RG 317 die Möglichkeit der Temperaturmessung mit einem Temperaturfühler (Sonderzubehör). Die niedrigste/höchste Temperatur (z. B. Tagesaußentemperatur) wird gespeichert. Auf dem Multifunktions-Display leuchtet gut lesbar die digitale Frequenz-, Zeit- und Temperaturanzeige. Über die Zehnertastatur wird die Uhrzeit direkt eingegeben. Auffallend praktisch ist die ergonomische Tastenanordnung und die Griffmulde auf der Rückseite.

RG 317 F2 Nußbaum.
RG 317 F5 Weiß.

B x H x T in cm: 30,0 x 14,0 x 17,5.

Sonderzubehör:
Temperaturfühler von -30°C bis +60°C mit 5 m Anschlußkabel (RZ 317 T1).



Küchenradio RG 288 mit ATS

Der RG 288 hat seinen festen Platz unter dem Hängeschrank der Einbauküche – platzsparend und in der richtigen Höhe zum leichteren Bedienen. Schon beim Einstecken des Netzsteckers programmiert das automatische Tuning-System (ATS) die stärksten UKW-Sender auf die 8 Stationstasten. Wer mehr braucht, findet es per UKW-Sendersuchlauf. Die Uhrzeit wird ganz einfach über eine Zehnertastatur direkt eingegeben und während des Betriebs angezeigt. Beim Drücken der Stationstasten und des Sendersuchlaufs wird die Frequenz angezeigt. Die LED-Frequenz- und Zeitanzeige leuchtet gut lesbar in Grün. Für den richtigen Klang sorgen 8 Watt Musik-Spitzenleistung und ein Breitband-Lautsprecher. Die Timerfunktion mit Zeitanzeige ermöglicht die Eingabe von Koch-, Back- und ähnlichen Zeiten. Eine Stützbatterie dient der Netzausfall-Sicherung.

RG 288 F3 Umbra.
RG 288 F5 Weiß.

B x H x T in cm: 30,3 x 5,2 x 12,0.



Uhrenradio RG 302 mit Strahler

Der neue RG 302 ist zunächst ein leicht tragbarer UKW/MW-Empfänger mit einem leistungsfähigen Breitband-Lautsprecher und Kopfhörer-Buchse. Ein Klangschalter sorgt für die optimale Einstellung. Der LCD-Timer mit HWS macht den RG 302 zum denkbar freundlichsten Wachmacher.

Wer viel im Dunkeln unterwegs ist, kann mit dem neuen Gerät nicht nur hören, sondern auch sehen. Für diesen Zweck ist der RG 302 mit einem starken Strahler und einer Taste für die Beleuchtung des übersichtlichen Displays ausgestattet. Zur Wahl stehen Netzteil oder Batteriebetrieb. Laden und Betrieb mit NC-Akku ist möglich.

RG 302 G4 Schwarz.

B x H x T in cm: 24,0 x 9,5 x 9,5.

Stets die stärksten Sender parat. ATS.

Beim Einstecken des Netzsteckers oder auf Knopfdruck stellt ATS (Automatisches Tuning System) automatisch die stärksten Sender ein. Der am stärksten empfangene Sender wird auf die erste Stationstaste gelegt, auf den nächsten Tasten folgen die Sender in der Reihenfolge der Empfangsstärke. Die Tasten können aber auch jederzeit auf einfachste Weise umprogrammiert werden. Die Sender, die von ATS nicht für eine Tastenbelegung bestimmt wurden, können per Sendersuchlauf gefunden werden.



Lautsprecher, die auch leise gut klingen.

Die Boxen sind die letzte technische Station, die der Klang auf dem Weg von seiner Quelle bis zum Ohr durchläuft. Hier entscheidet Technik noch einmal, wieviel zum Hörer herüberkommt.

Das gilt vor allem für die Lautsprecher-Boxen anspruchsvoller HiFi-Systeme. Ihre Wahl richtet sich nach Gesamtkonzept und Ausgangsleistung der Anlage, nach Größe und Art des Raums und nach den persönlichen Vorstellungen vom guten Klang. Damit nichts von dem verlorengeht, was in den Abspielgeräten, Tunern, Equalizern und Verstärkern von Siemens geschaffen wurde, stellt Siemens auch ein bestmögklich abgestimmtes Boxenprogramm bereit.

HiFi-Lautsprecher-Boxen	RL 200 G4	RL 380 4	RL 400 4	RL 500 G4
Musikbelastbarkeit	100 W	150 W	180 W	200 W
Nennbelastbarkeit	60 W	90 W	120 W	120 W
Übertragungsbereich	35-22.000 Hz	32-25.000 Hz	28-22.000 Hz	28-22.000 Hz
Lautsprecher-Anzahl	3	3	3	3
B x H x T in cm	28 x 48,5 x 21	30,5 x 52,5 x 22,5	33 x 60 x 28	25,5 x 82,5 x 26,0



Alles aus einem Guß.

Der beste Ort für ein Tisch-Fernsehgerät ist nicht unbedingt ein Tisch. Das gilt spätestens dann, wenn ein Videorecorder hinzukommt.

Für jeden Tisch-Fernseher gibt es den passenden Unterschrank bzw. Fuß – wie alles bei Siemens in Design und Farbe genau abgestimmt. Und bis auf den Fernseh-Fuß bereits komplett montiert. Übrigens sind alle Fernseh-Untergestelle bzw. -Füße aus umweltfreundlichem Holz gebaut und gehören deshalb der Emissionsklasse 1 an.



Fernsehfuß FZ 260

Für 63- und 70-cm-Stereo-Farbfernsehgeräte mit Zwischenboden für Videorecorder.

FZ 260 G3 Braun
FZ 260 G4 Anthrazit.

B x H x T in cm: 62 x 58 x 52.



Unterschrank FZ 267 G4 für FS 967

B x H x T in cm: 55,2 x 56,4 x 40.



Unterschrank FZ 279 G4 für FS 989

B x H x T in cm: 64 x 56,4 x 40.



Unterschrank FZ 228 G4 für FS 928

B x H x T in cm: 57,4 x 54 x 38.



Unterschrank FZ 277 G4

für alle 70-cm-Stereo-Farbfernsehgeräte

B x H x T in cm: 61,2 x 56,4 x 40.

Geräte-Information für Farbfernsehgeräte

Typ/Verkaufsbezeichnung	FS 985 Digital 3	FS 958 multi-1	FS 991	FS 989	FS 988 multi-1	FS 987	FS 977	FS 975	FS 967	FS 928	FC 955	FC 923	FC 910 multi-1	FC 910	FC 913	FC 919	FC 909	FC 943	FC 941	
Geräteart																				
Tisch (T), Portable (P)	T	T+ FZ 95864	T	T	T	T	T	T	T	T	T	T	T	T	T	P	P	P	P	
Bildschirmgröße/Bildröhren-Type/BL (Blackline)	cm	70/FST/BL	82/FST/BL	70/FST/BL	70/FST/BL	70/FST/BL	70/FST/BL	70/FST	70/FST	63/FST	63/FST	70/FST	63/FST	55/FST	55/FST	51/N	45/FST	42/N	40/FST	37/N
Ablenkwinkel	Grad	110°	110°	110°	110°	110°	110°	110°	110°	110°	110°	110°	90°	90°	90°	90°	90°	90°	90°	90°
Abmessungen																				
Breite	cm	79,0	75,8	79,0	64,0	79,0	79,0	64,4	73,0	57,4	64,4	66,9	51,0	51,0	51,0	41,5	41,5	40,0	40,0	
Höhe	cm	54,3	104,6	54,3	58,3	54,3	54,3	60,2	49,8	51,5	60,2	49,2	49,7	49,7	49,7	39,5	39,5	36,5	36,5	
Tiefe über alles	cm	46,0	53,3	46,7	46,4	46,7	46,7	45,8	42,2	43,4	45,8	44,8	45,4	45,4	46,1	39,6	39,6	35,5	35,5	
Gewicht	kg	44,0	83,5	43,0	38,0	43,0	43,0	34,0	33,0	31,0	34,0	30,5	22,0	21,5	21,0	15,5	14,5	12,0	11,5	
Gebrauchseigenschaften																				
Bereiche VHF, UHF und Kabel-TV	●	●	●	●	●	●	●	●	●	●	●	●	●	●	●	●	●	●	●	
Ton																				
Spitzenleistung	W	2 x 70	2 x 100	2 x 70	2 x 70	2 x 70	2 x 40	2 x 40	2 x 30	2 x 40	2 x 20	16	20	16	16	16	8	8	8	8
Anzahl der Lautsprecher/Boxen		4/-	4/2	4/-	4/2	4/-	2/-	4/-	2/-	2/-	4/-	1/-	1/-	1/-	1/-	1/-	1/-	1/-	1/-	1/-
Hauptabstrahlungsrichtung: vorn (v), seitlich (s)	v	v	v	v	v/s	v	v	v	v	v	v/s	v	v	v	v	s	s	s	s	
Stereo/Mono	s	s	s	s	s	s	s	s	s	s	s	m	m	m	m	m	m	m	m	
Stereo-Basis-Verbreiterung	●	●	●	●	●	●	●	●	●	●	●	●	●	●	●	●	●	●	●	
Getrennte Höhen-/Tiefenregler	●	●	●	●	●	●	●	●	●	●	●	●	●	●	●	●	●	●	●	
Mono-Raumklang (schaltbar)	●	●	●	●	●	●	●	●	●	●	●	●	●	●	●	●	●	●	●	
Bild																				
Bildwechselfrequenz (Hz)		100/120	50/60	50/60	50/60	50/60	50/60	50/60	50/60	50/60	50/60	50/60	50/60	50/60	50/60	50/60	50/60	50/60	50/60	
Bedienführung über Bildschirm	●	●	●	●	●	●	●	●	●	●	●	●	●	●	●	●	●	●	●	
Standbild (digital)	●	●	●	●	●	●	●	●	●	●	●	●	●	●	●	●	●	●	●	
Black-FST Bildröhre (Invar-Maske)	●	●	●	●	●	●	●	●	●	●	●	●	●	●	●	●	●	●	●	
Bild-in-Bild-Funktion/2 Tuner	●/-	●/●	●/●	●/●	●/●	●/●	●/●	●/●	●/●	●/●	●/●	●/●	●/●	●/●	●/●	●/●	●/●	●/●	●/●	
Chroma plus-Schaltung	●	●	●	●	●	●	●	●	●	●	●	●	●	●	●	●	●	●	●	
Ausstattung																				
Bordbedienung für Bild, Ton	●	●	●	●	●	●	●	●	●	●	●	●	●	●	●	●	●	●	●	
Fernbedienung	●	●	●	●	●	●	●	●	●	●	●	●	●	●	●	●	●	●	●	
Digitale Programm-/Kanal-Anzeige	●	●	●	●	●	●	●	●	●	●	●	●	●	●	●	●	●	●	●	
Programm-Direktwahl	●	●	●	●	●	●	●	●	●	●	●	●	●	●	●	●	●	●	●	
Kanal-Direktwahl (PLL-Technik)	●	●	●	●	●	●	●	●	●	●	●	●	●	●	●	●	●	●	●	
Programm-Speicherplätze/davon für AV	102/3	41/2	51/2	51/2	51/2	51/2	51/2	50/1	51/2	31/2	50/1	40/1	40/1	40/1	40/1	40/1	40/1	50/1	50/1	
Kopfhörerlautstärke über Fernbedienung regelbar unabhängig von TV-Lautstärke	●	●	●	●	●	●	●	●	●	●	●	●	●	●	●	●	●	●	●	
Programmcode-Einblendung z. B. P1 ARD	●	●	●	●	●	●	●	●	●	●	●	●	●	●	●	●	●	●	●	
Uhrzeit-Einblendung	●	●	●	●	●	●	●	●	●	●	●	●	●	●	●	●	●	●	●	
PAL-Secam-Decoder eingebaut	●	●	●	●	●	●	●	●	●	●	●	●	●	●	●	●	●	●	●	
Multinorm	●	●	●	●	●	●	●	●	●	●	●	●	●	●	●	●	●	●	●	
Anschlüsse																				
Kopfhörer mono (m), stereo (s)	s	s	s	s	s	s	s	s	s	s	m	m	m	m	m	m	m	m	m	
Zusatzlautsprecher anschließbar	●	● FZ 958 G4	●	●	●	●	●	●	●	●	●	●	●	●	●	●	●	●	●	
Euro-AV-Buchse (21polig) für Video, Stereoanlage, etc.	● 2x	● 2x	● 2x	● 2x	● 2x	● 2x	● 2x	●	● 2x	●	●	●	●	●	●	●	●	●	●	
S-Buchse für High-Band (8 mm) und S-VHS-Video recorder	●	●	●	●	●	●	●	●	●	●	●	●	●	●	●	●	●	●	●	
Antenne (75 Ohm - coaxial)	●	●	●	●	●	●	●	●	●	●	●	●	●	●	●	●	●	●	●	
Zusatzeinrichtungen																				
Antenne eingebaut (Teleskop)	-	-	-	-	-	-	-	-	-	-	-	-	-	-	-	●	●	●	●	
Hyperband vorbereitet	○	○	○	○	○	○	○	○	○	○	○	○	○	○	○	○	○	○	○	
Für DBS ¹⁾ vorbereitet	○	○	○	○	○	○	○	○	○	○	○	○	○	○	○	○	○	○	○	
Fernbedienung Videotext-tauglich	●	●	●	●	●	●	●	●	●	●	●	●	●	●	●	●	●	●	●	
Videotext eingebaut / Super TOP-Text	-/●	● FS 958 M4	● 989 V4	-	● 977 W4/V4	● 975 V4	● 975 V4	● 975 V4	● 975 V4	● 975 V4	● 975 V4	● 975 V4	● 975 V4	● 975 V4	● 975 V4	● 975 V4	● 975 V4	● 975 V4	● 975 V4	
Videotext nachrüstbar	FZ 901 V1 FZ 908 V1	-	-	● 989 M4 ● 989 M4	-	● 977 K2/K4 ● 977 K2/K4	● 975 K4 ● 975 K4	● 975 K4 ● 975 K4	● 975 K4 ● 975 K4	● 975 K4 ● 975 K4	● 975 K4 ● 975 K4	● 975 K4 ● 975 K4	● 975 K4 ● 975 K4	● 975 K4 ● 975 K4	● 975 K4 ● 975 K4	● 975 K4 ● 975 K4	● 975 K4 ● 975 K4	● 975 K4 ● 975 K4	● 975 K4 ● 975 K4	
Gehäuse																				
Holz (H), Kunststoff (K)	H	H	H	H	H	H	H	H	H	H	H	H	H	H	H	K	K	K	K	
Netzspannung	V	190-260	170-270	190-240	190-240	190-240	190-240	190-260	190-240	170-270	190-264	140-270	80-260	140-270	140-270	140-270	140-270	190-260	190-260	
Energieverbrauch pro Stunde	Wh	160	160	135	120	120	115	105	95	105	85	95	85	60	60	60	55	55	55	

Siemens-Electrogeräte GmbH · Hochstraße 17 · 8000 München 80

Erläuterungen:
 ● = Ab Werk eingebaut
 ○ = Nachrüstbar
 - = Nachrüstung nicht möglich

¹⁾ = Multinorm = Mehrnormen-Empfang
 PAL-B/G, PAL-I (GB-Ton), PAL-D (China-Ton)
 Secam-B/G (DDR), Secam-L (FR), Secam-D.K. (OIRT)
 NTSC 3,58 MHz - Ton 4,5/5,5 MHz
 NTSC 4,43 MHz - Ton 5,5 MHz

²⁾ = Direct Broadcasting Satellite (direktstrahlender Satellit)
³⁾ = Seitenspeicher können nicht programmiert werden
⁴⁾ = Nur bei Ausstattung bzw. Nachrüstung mit Videotext

Geräte-Information für Videorecorder

Typ/Verkaufsbezeichnung	FM 619	FM 608	FM 627	FM 626	FM 624	FM 623	FM 622	FM 621	FM 620
Ausstattung									
System	VHS/S-VHS	VHS	VHS	VHS	VHS	VHS	VHS	VHS	VHS
Fernsehnorm PAL/Secam Ost	●●	●●	●●	●●	●●	●●	●●	●●	●●
Max. Spielzeit	●● Videobetrieb 8/4 Std. m. E-240 ●● Audiobetrieb 8 Std. m. E-240	●●	●●	●●	●●	●●	●●	●●	●●
Video-/Tonköpfe (rotierend)	4/2	2/2	4/2	2/2	2/-	4/-	2/-	2/-	2/-
Dialog-Computer-Bedienteil/Display-Anzeige	●●	●●	●●	●●	●●	●●	●●	●●	●●
Speicherbare Programme	39	39	49	39	49	39	49	39	39
Videotext-Vorprogrammierung: nachrüstbar / eingebaut	-/-	-/-	-/-	○/●	-/-	○/●	-	-	-
Ereignisse/Zeitraum (Tage)	8/365	8/365	8/365	8/365	4/365	8/365	4/365	6/365	8/365
VPS-Decoder (Video- Progr. System)	●	●	●	●	●	●	●	●	●
APS mit Indexkennung	●	●	●	●	●	●	●	●	●
Bandrestanzeige/Echtzeitanzeige	●/-	●/-	-/●	●/-	-/●	●/-	-/●	●/-	-/●
GSM-Mechanik	●	●	●	●	●	●	●	●	●
Auto-tracking-System	●	●	●	●	●	●	●	●	●
QTR	●● - Ein-Tasten-Aufn./mit autom. VPS-Absch.	●●	●●	●●	●/-	●●	●/-	●●	●●
Fernbedienung	●● - mit Datum/Uhrzeit ●● - mit Control-Display ● - Fernprogrammierung ● - Timerspeicher ● - TV-Grundfunktionen	●●	●●	●/-	●●	●/-	●●	●●	●/-
PLL-Tuner mit Sonderkanälen für Kabel-TV	●	●	●	●	●	●	●	●	●
Digital-Schaltuhr/quartzstabilisiert	●●	●●	●●	●●	●●	●●	●●	●●	●●
Dauerbetrieb Aufnahme	●	●	●	●	●	●	●	●	●
Dauerbetrieb Wiedergabe	●	●	●	●	●	●	●	●	●
Autom. Rückspulung der Cassette	●	●	●	●	●	●	●	●	●
Kindersicherung / Kanalsperre	●●	●●	●/-	●●	●/-	●●	●/-	●●	●
Every day-/every week-Schaltung	●/-	●/-	●●	●/-	●●	●/-	●●	●/-	-/-
Wiedergabe-Kanal (einstellbar)	●	●	●	●	●	●	●	●	●
Testbildgenerator	●	●	●	●	●	●	●	●	●
Netzausfallsicherung für Uhr	●	●	● ¹⁾	●	● ¹⁾	●	● ¹⁾	●	●
ATTI	●	●	●	●	●	●	●	● ¹⁾	●
Video-Text-Decoder TOP/FASTEXT	-/-	-/-	●/-	●●	-/- ¹⁾	○/○	-/-	●● ¹⁾	-/-
Aufnahmemöglichkeit von Titeln, VT-Untertiteln und VT-Tafeln	-	-	-	●	-	○	-	● ¹⁾	-
Bild									
Bildauffösung ≥ 5 MHz / ≥ 3 MHz	●●	-/●	-/●	-/●	-/●	-/●	-/●	-/●	-/●
Zeitleupe / regelbar	●/1/5-1/25	●● Digital	●/1/5-1/25	●/1/5-1/25	-	●/1/5-1/25	-	-/●	-/●
Zeitraffer	-	●● Digital	-	-	-	-	-	-	-
Standbild/ Einzelbild-Fortschaltung	●●	●● Digital	●●	●●	●●	2fach	●●	●●	●●
Bildsuchlauf vor-/rückwärts	●●	●●	●●	●●	●●	●●	●●	●●	●●
Szenenwiederholung 5fach	●	●	●	●	●	●	●	●	●
Bild-Ziellauf	●	●	●	●	●	●	●	●	●
Assemble-Schnitt	●	●	●	●	●	●	●	●	●
Insert-Schnitt	●	●	●	●	●	●	●	●	●
Bild-im-Bild (Digital)	●	●	●	●	●	●	●	●	●
Programmübersicht / Stroboskop-Bild	4fach/-	9fach/●	-	-	-	-	-	-	-
Ton									
Übertragungsbereich	● Normalspur 50...10 kHz ● HiFi-Spur 20...20 kHz	●	●	●	●	●	●	●	●
Stereo-Zweitton-Aufnahme/Wiedergabe	●●	●●	●●	●●	●●	●●	●●	●●	●●
Einsatz als Stereo-Tonband-Maschine	●	●	●	●	●	●	●	●	●
Nachvertonung	●	●	●	●	●	●	●	●	●
Mikrofon-Mix-Funktion	●	●	●	●	●	●	●	●	●
Manuelle Aussteuerung	●	●	●	●	●	●	●	●	●
Aussteuerungsanzeige	●	●	●	●	●	●	●	●	●
Anzeigen im Display/am Gerät									
Cassettentype	●	●	●	●	●	●	●	● ¹⁾	●
Spielzeit in Std. und Min.	●	●	●	●	●	●	●	●	●
Programmier-Reserve	●	●	●	●	●	●	●	● ¹⁾	●
Datum	●	●	●	●	●	●	●	●	●
Uhrzeit	●	●	●	●	●	●	●	●	●
Programm	●	●	●	●	●	●	●	●	●
Kanal-Nummer	●	●	●	●	●	●	●	●	●
Start-Stop-Zeit	●	●	●	●	●	●	●	●	●
Speicherprogrammierung	●	●	●	●	●	●	●	●	●
Stereo / 2-Kanal-Ton	●●	●●	●●	●	-/-	-/-	-/-	-/-	-/-
Anschlüsse									
Antennen-Ein-/Ausgang ²⁾	●	●	●	●	●	●	●	●	●
Video	2x Euro-AV-Buchse (21polig)	●	2x	2x	●	●	●	●	●
Anschluß:	● Ein-/Ausgang Audio (Cinch) ● S-Buchse Ein-/Ausgang	●	●	●	●	●	●	●	●
Mikrofon-Eingang	●	●	●	●	●	●	●	●	●
Kopfhörer-Ausgang	●	●	●	●	●	●	●	●	●
Netzspannung 220 V, 50/60 Hz	●	●	●	●	●	●	●	●	●
Leistungsaufnahme (W)	45	38	27	29	22	29	19	27	24
Modell:	FM 619 Q4	FM 608 Q4	FM 627 W4	FM 626 Q4/W4	FM 624 W4	FM 623 Q4	FM 622 Q4	FM 621 Q4/W4	FM 620 Q4
Farbe:	graphit/gold	●	●	●	●	●	●	●	●
Abmessungen	42	42	43,5	42	43,5	42	43,5	42	42
in cm	Breite	Höhe	8,7	7,9	8,7	7,9	8,7	7,9	7,9
	Tiefe	38,7	36,8	38,7	36	34,7	36	34,7	34,7
Gewicht in kg	8,5	7	5,5	6,2	5,5	6,1	5,4	6,1	6,0

Erläuterungen:
 ● = Im Gerät vorhanden
 ○ = Nachrüstbar
 - = Nachrüstung nicht möglich

¹⁾ = Netzausfall mind. 1/2 Jahr wird überbrückt
²⁾ = Antenneneingang: Koaxialbuchse B, DIN 45 325, 75 Ω
 Antennenausgang: Koaxialstecker S, DIN 45 325, 75 Ω

³⁾ Q4 8/365 W4 6/365
⁴⁾ FM 621 W4
⁵⁾ Standard-Videotext eingebaut

Weltempfänger

Typ/Verkaufsbezeichnung	RK 661	RK 651	RK 622	RK 621	RK 702
Wellenbereiche	UKW (MHz) 87,5-108 KW (MHz) SW1 2,30-2,50 (120-m-Band) SW2 3,20-3,40 (90-m-Band) SW3 3,90-4,00 (75-m-Band) SW4 4,75-5,06 (60-m-Band) SW5 5,80-6,20 (49-m-Band) SW6 7,10-7,50 (41-m-Band) SW7 9,50-9,90 (31-m-Band) SW8 11,65-12,05 (25-m-Band) SW9 13,60-13,80 (21-m-Band) SW10 15,10-15,60 (19-m-Band) SW11 17,55-17,90 (16-m-Band) SW12 21,45-21,85 (13-m-Band) SW13 25,60-26,10 (11-m-Band)	87,5-108 SW1 2,30-2,50 (120-m-Band) SW2 3,20-3,40 (90-m-Band) SW3 3,90-4,00 (75-m-Band) SW4 4,75-5,06 (60-m-Band) SW5 5,80-6,20 (49-m-Band) SW6 7,10-7,50 (41-m-Band) SW7 9,50-9,90 (31-m-Band) SW8 11,65-12,05 (25-m-Band) SW9 13,60-13,80 (21-m-Band) SW10 15,10-15,60 (19-m-Band) SW11 17,55-17,90 (16-m-Band) SW12 21,45-21,85 (13-m-Band) SW13 25,60-26,10 (11-m-Band)	87,5-108 SW1 5,90-6,25 (49-m-Band) SW2 7,05-7,55 (41-m-Band) SW3 9,45-9,95 (31-m-Band) SW4 11,60-12,10 (25-m-Band) SW5 13,55-13,85 (19-m-Band) SW6 15,05-15,65 (16-m-Band) SW7 17,50-17,95 (13-m-Band)	87,5-108 SW1 5,80-6,20 (49-m-Band) SW2 7,00-7,55 (41-m-Band) SW3 9,45-9,90 (31-m-Band) SW4 11,60-12,05 (25-m-Band) SW5 15,00-15,60 (19-m-Band) SW6 17,45-18,10 (16-m-Band) SW7 21,45-21,90 (13-m-Band)	87,5-108 SW1 5,80-6,20 (49-m-Band) SW2 7,10-7,50 (41-m-Band) SW3 9,50-9,90 (31-m-Band) SW4 11,65-12,05 (25-m-Band) SW5 15,00-15,60 (19-m-Band)
MW (kHz)	520-1620	520-1620	522-1620	520-1620	522-1620
LW (kHz)	150-281	150-281	-	150-281	-
AM (kHz)	150-26.100 (Nah-/Weit-Schalter)	150-26.100 (Nah-/Weit-Schalter)	-	-	-
LCD-Uhr/Weckfunktion	●/●	●/●	-/-	-/-	●/●
Stereo über Kopfhörer	●	●	●	●	●
Spitzenleistung (W)	1,6	2,4	0,30	0,30	0,30
Lautsprecher (φ in cm)	7,7	10	4,8	7,5	5,0
Batterien (IEC)	4x1,5V Mignon, R6 1x1,5V Mignon, R6	6x1,5V Mono, R20 2x1,5V Mignon, R6	2x1,5V Mignon, R6	3x1,5V Mignon, R6	3x1,5V Mignon, R6
Externe Stromversorgung	6V = Netzteil	9V=400 mA (im Lieferumf.)	3V = Netzteil	4,5V = Netzteil	3V = Netzteil
Maße in cm (BxHxT)	19,6x12,5x3,6	29,2x16x6	12,5x7,1x2,6	16,2x8,7x2,8	14,3x9x3
Gewicht in kg	0,620	1,7	0,230	0,335	0,320

Stereo-Radiorecorder mit Doppel-Cassette

Typ/Verkaufsbezeichnung	RM 921	RM 840	RM 845
Wellenbereiche	UKW (MHz) 87,5-108 KW (MHz) - MW (kHz) 531-1602 LW (kHz) 146-281	87,5-108 6-18 (50-16 m) 510-1605 150-300	87,5-108 - 510-1605 -
Spitzenleistung (W)	10	29	6
Eingebaute Mikrofone	1	1	1
Lautsprecher Tiefton (φ in cm)	2x10	3x15	2x8
Hochtton	2x Piezo	2x Piezo	2x Piezo
Übertragungsbereich (Hz) Wiedergabe	125-8000	125-8000	125-8000
Gleichlaufschwankungen (%)<	0,3	0,3	0,25
Geräuschspannungsabst. (dB)>	44	43	38
Stromversorgung (V/Hz)	220/50	220/50	220/50
Batterien (IEC)	6x1,5V Mono 1x1,5V Mignon	8x1,5V Mono R20	6x1,5V Baby, R14
Außenbatterie (V _{nom})	-	-	-
Maße in cm	Breite 50,0 Höhe 14,1 Tiefe 12,5	54 19,6 20	50 12,7 9,5
Gewicht in kg	4	5,2	2,3

Mini-Cassettspieler

Typ/Verkaufsbezeichnung	RC 901
Eingebaute Mikrofone	-
Stereo-Kopfhörer	●
Lautsprecher	-
Gleichlaufschwankungen (%)<	0,3
Graphic-Equalizer (3fach)	-
Batterien (IEC)	2x1,5V, Mignon
Externe Stromversorgung	-
Maße in cm (BxHxT)	9x11,5x3,8
Gewicht in kg	0,240

Mini-Radio-Cassettspieler

Typ/Verkaufsbezeichnung	RM 821	RM 903	RM 901
Wellenbereiche	UKW (MHz) 87,5-108 KW (MHz) - MW (kHz) 525-1605 LW (kHz) -	87,5-108 - 531-1602 -	87,5-108 - 525-1605 -
Eingebaute Mikrofone	-	-	-
Stereo-Kopfhörer	●	●	●
Lautsprecher	-	-	-
Gleichlaufschwankungen (%)<	0,25	0,3	0,3
Graphic Equalizer (3fach)	●	●	-
Batterien (IEC)	2x1,5V Mignon, R6	2x1,5V Mignon	2x1,5V Mignon
Externe Stromversorgung	3V = Netzteil	3V = Netzteil	-
Maße in cm (BxHxT)	8,5x11,7x3,5	8,8x11,8x4	8,8x13x3,5
Gewicht in kg	0,270	0,300	0,270

Pocket-Radios

Typ	RT 648	RT 612	RT 613	RT 610	R6 302
UKW (Stereo) MHz	87,5-108	87,5-108	87,5-108	87,5-108	87,5-108
MW (kHz)	525-1605	525-1605	525-1605	525-1605	525-1605
Stereo-Kopfhörer	●	-	●	-	-
Kopfhöreranschluß	●	●	●	●	●
Breitbandlautsprecher	●	●	●	●	●
LCD-Uhr mit Datum	-	●	-	-	●
Timer-Funktion	-	●	-	-	●
Aufsteller	-	●	-	-	-
Batterien (IEC)	2x1,5V, Mignon	2x1,5V, Mignon	2x1,5V, Micro	2x1,5V, Mignon	4x1,5V, Baby 1x1,5V, Mignon
Maße in cm (BxHxT)	11,3x6,6x2,05	13,5x7,5x3,0	6,8x10,2x2	12x8,8x3,5	24x9,5x9,5
Gewicht in Gramm (ohne Batt.)	130	200	100	300	700

Uhren- und Küchenradios

Typ/Verkaufsbezeichnung	RG 309	RG 298	RG 294	RG 305	RG 285	RG 283	RG 281	RG 288	R6 317
Wellenbereiche	UKW (MHz) 87,5-108 MW (kHz) 525-1605	87,5-108 87,5-108 525-1640	87,5-108 87,5-108 525-1605	87,5-108 87,5-108 525-1605	87,5-108 87,5-108 525-1640	87,5-108 87,5-108 520-1640	87,5-108 87,5-108 525-1640	-	-
Spitzenleistung (W)	2x1W	1,3	1,3	1,3	1	1	1	8	16
Lautsprecher (φ in cm)	-	-	-	-	7,5	7,5	7,5	7	-
Stromversorgung (V ~ 50 Hz)	220	220	220	220	220	220	220	220	220
Stützbatterie (V=) IEC6F22	9	9	9	9	9	9	9	9	9
Zeitanzeige	LED (grün)	LED (grün) +Weckzeit	LED (grün) +Weckzeit	LED (grün) +Weckzeit	LED (grün)	LED (grün)	LED (grün)	LED (grün)	LED (grün)
Gewicht in kg	1	0,9	0,9	0,9	0,75	0,7	0,75	0,9	1,2
Maße in cm (BxHxT)	30x10,7x9	21x7x17,5	21x7x17,5	19,7x7x16,5	21,5x5,3x13,5	21,5x5x12,5	11,5x11,5x11,5	30,5x5,2x12	30x14x17,5

Lautsprecherboxen

Typ/Verkaufsbezeichnung	RL 500	RL 400	RL 380	RL 200
Erfüllt DIN 45 500	●	●	●	●
Musikbelastbarkeit (W)	200	180	150	100
Nennbelastbarkeit (W)	120	120	90	60
Übertragungsbereich (Hz)	28-22.000	28-22.000	32-25.000	35-22.000
Übergangsfrequenz (Hz)	1600/4200	800/5000	1400/6000	2000/5000
Lautsprecher-System (Anzahl)	3	3	3	3
Tieftöner (cm)	20	25	25	20,5
Mitteltöner (cm)	10	5 (Titan-Kalotte)	3,8 (Kalotte)	10
Hochtöner (cm)	2,5 (Titan-Kalotte)	2,5 (Titan-Kalotte)	1,9 (Titan-Kalotte)	1,9
Impedanz (Ω)	8	8	8	8
Volumen (Liter)	42	50	32	19,6
Gewicht (kg netto)	13,8	18	10,9	7,2
Maße in cm (BxHxT)	25,5x82,5x26,2	33x60x28	30,5x52,5x22,5	28x48,5x21

Service wird bei uns groß geschrieben: Siemens-Kundendienst.

Ganz in Ihrer Nähe

Gemeinsam mit dem Fachhandel gibt es in der Bundesrepublik Deutschland einschl. Berlin (West) 1300 Kundendienststellen und Fachbetriebe mit Service-Werkstätten.

Service in Ihrem Haushalt

Gut geschulte Techniker kommen zu Ihnen ins Haus, um einen Defekt an Ihrem Siemens-Gerät an Ort und Stelle zu beheben. Kleinere, transportable Geräte werden in den Kundendienststellen und Service-Werkstätten repariert.

Ersatzteile noch in vielen Jahren

Weil Siemens-Geräte halten, was sie versprechen, sind alle funktionswichtigen Ersatzteile noch über Jahre hinaus vorrätig.

Unstimmigkeiten schnell geregelt

Wo Menschen miteinander zu tun haben, kann es Meinungsverschiedenheiten geben. Für strittige Reklamationen gibt es bei Siemens eine Schiedsstelle, an die Sie sich als Kunde wenden können.

Herrn Herbert Kinauer
Hochstraße 17
8000 München 80
☎ 089/48 08-24 44

Wir wissen, was wir unseren Kunden schuldig sind

Mit neuen Technologien, die, lange bevor sie auf den Markt kommen, bereits ausgereift sind. Mit unserer anerkannten Qualität, die ständig geprüft, in Labors getestet und in der Praxis erprobt wird. Mit Geräten, deren Zuverlässigkeit und Sicherheit den Namen Siemens zum Markenzeichen gemacht haben. Und natürlich mit unserem Kundendienst, der stets für Sie da ist. Damit Qualität aus erster Hand immer in den besten Händen bleibt.

**Immer für Sie da.
Das Plus von Siemens.**



Warenhaus **florten**
Radio-Fernseh-Abteilung
N 7 · ☎ 0621/13091
6800 Mannheim 1