



TELEFUNKENSUPER »PHONO 875«

Telefunken Super »Zeesen« mit eingebautem elektrischen Plattenspieler. Sie haben immer die Wahl zwischen Rundfunkempfang und Plattenspiel. Der Phonteil enthält den modernsten Tonabnehmer der Welt, Telefunken TO 1001 mit Saphir-Dauernadel. Es gibt keinen Nadelwechsel mehr, und die Tonwiedergabe der Platten erreicht absolute Natürlichkeit. (Preise unter Telefunken Super »Zeesen«.)

TELEFUNKEN-BATTERIESUPER 865 BK ... RM 233,—

(bitte Werbeblatt Dr. J8/2115G anfordern)

Weitere erprobte Telefunken-Geräte: Telefunken-Hochleistungs-Autosuper 3877 zum Einbau in jeden Wagen, für 6 oder 12 Volt RM 338,—; Volksempfänger VE 301 B2; T 710, T 713 Phono, T 724, T 755, T 766, T 776, T 7000/7001. Alle Telefunken-Musikgeräte haben Anschlußmöglichkeiten für einen zweiten Lautsprecher und für Schallplatten.



TELEFUNKEN

DIE DEUTSCHE WELTMARKE

Alle Preise einschließlich Röhren gelten bei Barzahlung. Gültig ab 22. Juli 1938
Jedes Telefunken-Gerät erhalten Sie auch nach der »Telefunken-Anschaffungshilfe«

Die 1938er TELEFUNKEN Musikgeräte



DIE DEUTSCHE WELTMARKE



TELEFUNKEN

»Der Stromsparende« **813**

Dieser neue stromsparende Einkreiser enthält die 100000fach bewährte Konstruktion mit dem Kopplungsautomaten und die beliebte und ideale Einknopfbedienung. Er besitzt sogar eine automatische Bassanhebung, außerdem den Telefunken-Hochleistungs-Lautsprecher mit der Breitbandmembran. Dieser Einkreiser ist damit ein Gerät von außerordentlich hoher technischer Vollkommenheit und musikalischer Feinheit. Die Intelligente Skala gibt im voraus Aufschluß über die wahrscheinliche Empfangsgüte der gewünschten Sender. Zwei Sperrkreise und ein Anschluß für Plattenspiel gehören zur selbstverständlichen Ausstattung. Elegant ist das Nußbaumgehäuse.

Für Wechselstrom (813 W) RM **144,40**
 Für Gleich- und Wechselstrom (813 GW): bei Gleichstromanschluß... RM **158,—**
 bei Wechselstromanschluß Mehrpreis für die AZ 1 RM **4,—**
 Größe des Gerätes mit Knöpfen 542 x 273 x 267 mm

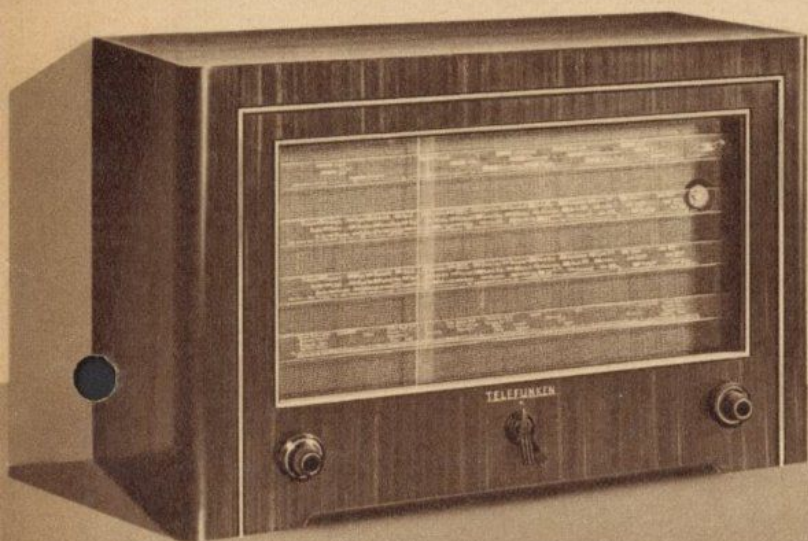


TELEFUNKENSUPER

»Markstein II« **855**

Markstein-Super — ein Begriff! Und welch ein Fortschritt in Preis und Leistung! Dieses Gerät bietet für RM 214,25 sogar die Vorteile der Gegenkopplung (Harmonie der Töne) und die der Zweibandregelung (je nach Senderverhältnissen alle Fülle der Musik oder höchste Trennschärfe). Mit der großen Ausgangsleistung und Breitbandmembran ist außerdem ein weiter Spielraum für alle Tonschwingungen gegeben. So werden Sie klanglich und empfangstechnisch endgültig verwöhnt. Natürlich hat dieser vollkommene Super auch einen vollautomatischen Schwundausgleich und mit der Schachtelhalmspule im Vorkreis eine Grundtrennschärfe, die den Fernempfang sicherstellt.

Für Wechselstrom (855 W) RM **214,25**
 Für Gleich- und Wechselstrom (855 GW): bei Gleichstromanschluß... RM **235,—**
 bei Wechselstromanschluß Mehrpreis für die AZ 1 RM **4,—**
 Größe des Gerätes mit Knöpfen 562 x 297 x 310 mm



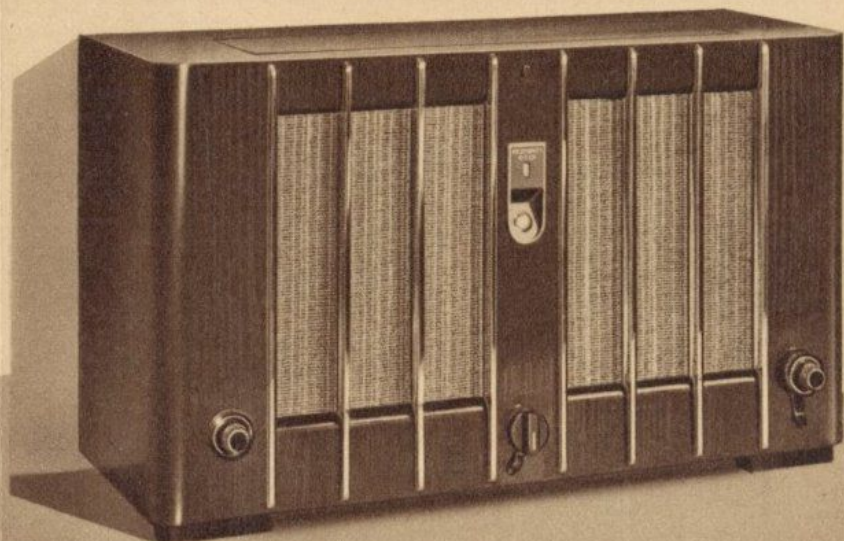
TELEFUNKEN

Spitzensuper 898

mit der Leuchtbandskala

Ein Meisterstück der Rundfunktechnik. Vor diesem Apparat muß man einmal gesessen haben, man muß das leuchtende Spiel seiner 4 gläsernen Skalen gesehen haben. Das Gerät stimmt sich automatisch scharf ab, die Membran hat einen Durchmesser von 30 cm, die Vorkreise wirken als Grundlage sicherer Trennschärfe auch auf den Kurzwellenempfang ein. Das Magische Auge ist von einer ungewöhnlichen Schärfe, die Röhren sind Telefunken-Stahlröhren, für die Schalleistung ist die größte Rundfunk-Hochleistungs-Endpentode eingesetzt, die Tonbandbreite wird 4fach geregelt, ein vierfacher Schwundausgleich meistert die Sender der Welt.

Für Wechselstrom (898 WK) RM **490,-**
 Für Gleichstrom mit eingebautem Wechselrichter (898 WKZ) ... Preis auf Anfrage
 Größe des Gerätes mit Knöpfen 687 x 430 x 371 mm



TELEFUNKEN

Spitzensuper 8000-8001

Der Spitzensuper von Telefunken war schon immer ein Ereignis. 1937 hatte er wesentlichen Anteil an der fünffachen Grand-Prix-Auszeichnung Telefunkens auf der Internationalen Ausstellung in Paris. Allein die technischen Begriffe überzeugen: 2 Lautsprecher (1 Vollton-, 1 Hochton-Lautsprecher); Baß-Pentoden-Schaltung im 8001, die dem Klangbild den Charakter des raumempfundeneren Tones gibt; 2 Endröhren AD1 in Gegentakt; automatische Scharfabstimmung der Sender im W-Gerät; fünffache Tonbandbreitenregelung; versenkbare Intelligente Skala; edelstes Holz für das Gehäuse: Makassar. Telefunken-Geräte sind Mustergeräte deutscher Rundfunktechnik.

Für Wechselstrom (8001 WK) RM **594,-**
 Für Gleich- und Wechselstrom (8000 GWK) : bei Gleichstromanschluß .. RM **594,-**
 bei Wechselstromanschluß Mehrpreis für die RGN 2004 RM **8,-**
 Größe des Gerätes mit Knöpfen 722 x 419 x 333 mm

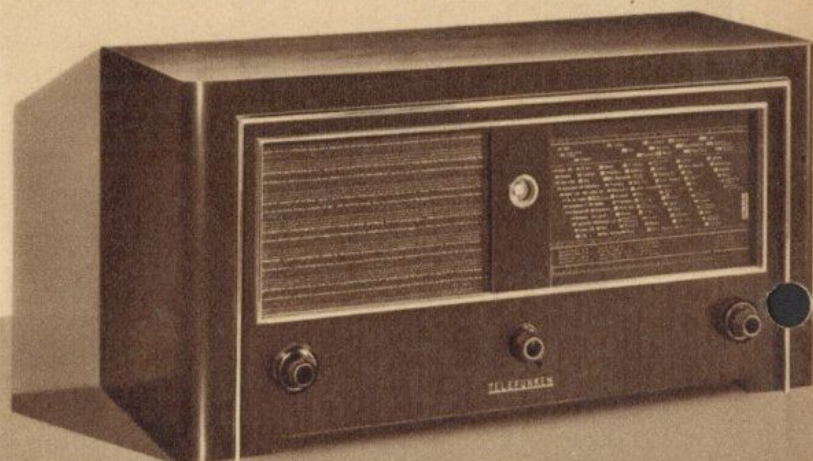


TELEFUNKENSUPER

»Zeesen« **875**

Der erstklassige Kurzwellenteil dieses trennscharfen 7-Kreis-Supers beginnt schon bei 16 m und macht das Gerät zum unermüdlichen Tag- und Nacht-Fernempfänger, dem die Sender der Welt offenstehen. Der Empfänger trägt den Namen des deutschen Kurzwellen-Weltsenders nicht ohne Bedeutung. Und welche Klangschönheit in allen 3 Wellenbereichen! Die Gegenkopplung stellt die vollkommene Harmonie der Töne her, die 3 Bandfilter sorgen für die Sauberkeit des Empfanges, und der Zweibandregler ermöglicht kompromißlos alle Fülle der Musik oder höchste Trennschärfe. Wie in einer Zeitlupenaufnahme macht das Orthoskop die Abstimmung sichtbar. Dieser Super hat alles, was zum Welttempfang gehört.

- Für Wechselstrom (875 WK) RM **238,75**
- Für Gleich- und Wechselstrom (875 GWK): bei Gleichstromanschluß... RM **262,—**
- bei Wechselstromanschluß Mehrpreis für die AZ 1 RM **4,—**
- Größe des Gerätes mit Knöpfen 568 x 349 x 312 mm
- Telefunken-Super »Phono 875« mit eingebautem Plattenspieler:
- Für Wechselstrom (875 WKS) RM **374,75**
- Für Gleich- und Wechselstrom (875 GWKS): bei Gleichstromanschluß RM **398,—**
- bei Wechselstromanschluß Mehrpreis für die AZ 1 RM **4,—**
- Größe des Gerätes mit Knöpfen 568 x 398 x 478 mm



TELEFUNKEN

Großsuper **876**

Die Standard-Type von Telefunken — ein Gerät, das wir nach über 70 Ländern der Welt liefern. Die technischen Vorteile sind: originalgetreue Tonwiedergabe infolge sorgfältigster Anwendung aller entscheidenden Schaltmaßnahmen. Erweiterung der für die Tonfülle maßgebenden Bandbreitenregelung. Bedeutende Herabsetzung normaler Netzanfälligkeit. Sprach- und Musikschalter. Gehörliche Lautstärkeregelung. Intelligente Skala. Magisches Auge. Ein echter Großsuper.

- Für Wechselstrom (876 WK) RM **297,75**
- Für Gleich- und Wechselstrom (876 GWK): bei Gleichstromanschluß... RM **330,—**
- bei Wechselstromanschluß Mehrpreis für die AZ 1 RM **4,—**
- Größe des Gerätes mit Knöpfen 670 x 334 x 331 mm
- Telefunken-Sessel-Super (876 WKA): nur für Wechselstrom RM **349,—**
- Größe des Gerätes mit Knöpfen 405 x 606 x 477 mm
- Telefunken-Sessel-Phonosuper 876 (Telefunken-Großsuper fahrbar und mit eingebautem Plattenspielschrank): für Wechselstrom (876WKAS) . . . RM **579,—**
- Größe des Gerätes mit Knöpfen 761 x 620 x 414 mm