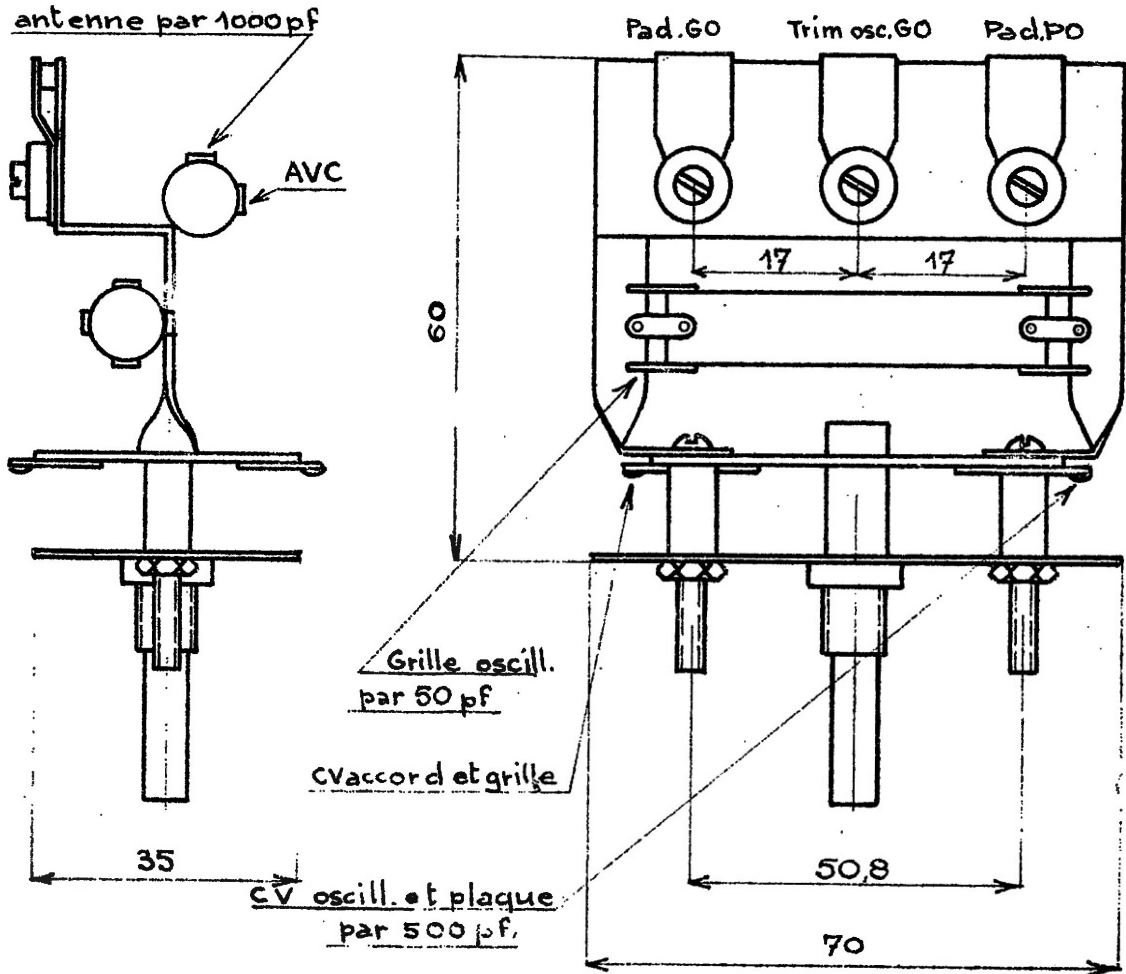


Branche^{nt} et réglage du bloc 539

DESSIN PAR AR 4/1/44
VÉRIFIÉ PAR: *W*



Note: Après le réglage G0, le réglage PO doit être légèrement revu.

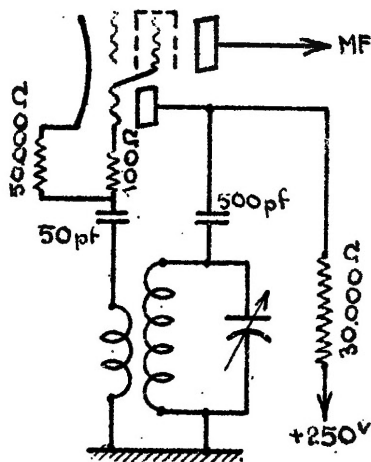
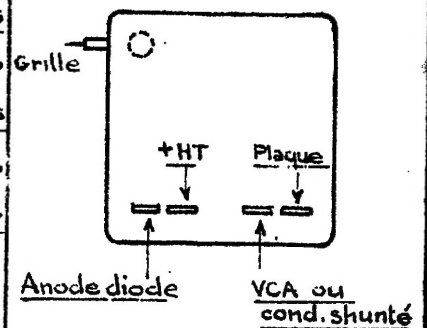


Schéma de l'oscillateur

- Régler le trim. oscill. du CV sur 1400 Kcs
- " " accord " 1400 Kcs
- " le padding PO du Bloc sur 574 Kcs
- " le trimmer GO du Bloc sur 264 Kcs
- " le padding GO du Bloc sur 160 Kcs

Lampes à utiliser: 6E8 ou ECH3

Note: Entous courants, remplacer la résistance de plaque de 30.000 Ω par une self de blocage ARTEX type 400.



Branchement MF738