

# documentation technique



## CHAINE COMPACTE STEREOPHONIQUE PAT 1021K

**SODAME**  
service  
après-vente

74, avenue marceau  
93700 drancy  
830 12 17

***Brandt***  
*électronique*



# SOMMAIRE

	Pages
I - CARACTERISTIQUES PRINCIPALES .....	2
II - PRISES ET COMMANDES DE L'APPAREIL .....	3
III - REMPLACEMENT DU CORDONNET D'ENTRAINEMENT .....	5
IV - CIRCUITS IMPRIMES - IMPLANTATION DES ELEMENTS .....	5
V - SCHEMA DE PRINCIPE .....	9
- LISTES DES PIECES DETACHEES .....	I à VI

## I - CARACTERISTIQUES PRINCIPALES

TYPE D'APPAREIL .....	: Ensemble compact stéréophonique.
COMPOSITION .....	: Récepteur de radiodiffusion MA et MF. Platine tourne-disques. Enregistreur-lecteur de cassettes. Amplificateur de puissance. Enceintes acoustiques.
ALIMENTATION .....	: Secteur 220 V - 50 Hz.
FUSIBLES .....	: $2 \times 1,6 \text{ AT}$ } $1 \times 1,25 \text{ AT}$ } protection alimentation
CONSOMMATION .....	: 80 W.
DIMENSIONS .....	: Appareil L. 560 - H. 160 - P. 380 mm Enceintes L. 227 - H. 400 - P. 172 mm
MASSE .....	: 20 kg (avec enceintes).
ACCESSOIRES .....	: 1 centreur 33 tr/mn, 1 centreur 45 tr/mn. 1 distributeur 33 tr/mn, 1 distributeur 45 tr/mn. 1 antenne MF 75 $\Omega$ .

### A - RECEPTEUR DE RADIODIFFUSION

#### 1° EN MF

COLLECTEURS D'ONDES .....	: Antennes extérieures. - Type asymétrique $Z = 75 \Omega$ . - Type symétrique $Z = 300 \Omega$ .
GAMMES D'ONDES REÇUES .....	: 87,4 MHz à 108 MHz.
ACCORD .....	: Par condensateurs variables.
SENSIBILITES HF UTILISABLES .....	: $1,8 \mu\text{V}$ en mono $\Delta F = \pm 40 \text{ kHz}$ } pour $10 \mu\text{V}$ en stéréo $\Delta F = \pm 75 \text{ kHz}$ } S/B = 26 dB
FREQUENCE INTERMEDIAIRE .....	: $\approx 10,7 \text{ MHz}$ avec filtres céramiques.
COURBE DE REPONSE APRES DEMODULATION .....	: 40 Hz à 12,5 kHz à $\pm 1 \text{ dB}$ .
TAUX DE DISTORSION PAR HARMONIQUES	: $1,5\%$ en mono } pour $V_e = 500 \mu\text{V}$ $2\%$ en stéréo } et $\Delta F = \pm 75 \text{ kHz}$
REJECTION MA .....	: 50 dB.
REJECTION FREQUENCE IMAGE .....	: 35 dB.
REJECTION DES FREQUENCES PILOTES .....	: 50 dB.
SEPARATION DES VOIES .....	: 30 dB.

#### 2° EN MA

COLLECTEURS D'ONDES .....	: Antenne cadre et antenne extérieure pour la réception des PO et GO.
GAMMES D'ONDES REÇUES .....	: PO 520 à 1 620 kHz GO 148 à 272 kHz
ACCORD .....	: Par condensateurs variables.
SENSIBILITES HF UTILISABLES .....	: Sur antenne cadre - PO : $400 \mu\text{V/m}$ } pour S/B = 20 dB - GO : $1 200 \mu\text{V/m}$ }
FREQUENCE INTERMEDIAIRE .....	: 482 kHz.
COURBE DE REPONSE APRES DEMODULATION .....	: 200 Hz à 2 kHz à $\pm \frac{3}{5} \text{ dB}$ .

### B - AMPLIFICATEUR

PUISSANCE NOMINALE DE SORTIE .....	: $2 \times 10 \text{ W}$ sur $Z_s = 8 \Omega$ à $f = 1 \text{ kHz}$ pour $d = 10\%$ .
COURBE DE REPONSE .....	: 15 Hz à 25 kHz à $\pm 3 \text{ dB}$ pour $P_s = 1 \text{ W}$ .
ACTION DES TONALITES .....	: Réglage séparé des graves et des aigües - Graves $\pm \frac{10}{13} \text{ dB}$ à 100 Hz - Aigües $\pm \frac{10}{13} \text{ dB}$ à 10 kHz
ACTION DU CONTOUR .....	: + 8 dB à 100 Hz pour $P_s = 50 \text{ mW}$ .

DIAPHONIE .....	: 60 dB pour $f = 1$ kHz.
TAUX DE DISTORSION PAR HARMONIQUES	: 0,7% entre 400 Hz et 12,5 kHz pour $P_s = 1$ W.
SENSIBILITES DES ENTREES .....	: Prise DIN auxiliaire « <b>AUX</b> ». - $V_e = 75$ mV - $Z_e = 100$ k $\Omega$ , pôles 3-5 et 2. Prise microphone $\varnothing$ 6,35 mm « <b>Q</b> ». - $V_e = 0,3$ mV - $Z_e = 5,6$ k $\Omega$ .
SORTIES .....	: Prises autoserrantes pour enceintes acoustiques « <b>Q</b> » - $Z = 8 \Omega$ . Prise casque à coupure $\varnothing$ 6,35 mm « <b>Q</b> ».

### C - ENREGISTREUR-LECTEUR DE CASSETTES

CASSETTES UTILISABLES .....	: Jusqu'à C90 avec bande à oxyde de fer, et de chrome.
NOMBRE DE PISTES .....	: 4 utilisées 2 par 2.
VITESSE DE DEFILEMENT .....	: 4,75 cm/s.
DUREE DE REBOBINAGE .....	: 100 s avec cassette C60.
FLUCTUATIONS TOTALES .....	: 0,3% crête (pleurage et scintillement).
COURBE DE REPONSE ENREGISTREMENT	
LECTURE A - 20 dB .....	: Avec bande à oxyde de chrome. 80 Hz à 6,3 kHz à - 8 dB.
TAUX DE DISTORSION PAR HARMONIQUES	: 2% à $f = 333$ Hz.
RAPPORT SIGNAL/BRUIT .....	: 45 dB mesure non pondérée à $f = 333$ Hz.
SEPARATION DES VOIES .....	: 25 dB à $f = 1$ kHz.

### D - PLATINE TOURNE-DISQUES

TYPE D'ENTRAINEMENT .....	: Par galet.
TYPE DE MOTEUR .....	: Synchrone.
VITESSE DE ROTATION .....	: 33 et 45 tr/mn.
FLUCTUATIONS TOTALES .....	: 0,4%.
RAPPORT SIGNAL/RONRONNEMENT .....	: 35 dB mesure pondérée.
CELLULE DE LECTURE .....	: Type STC 1000 S. Force d'appui recommandée 5 à 6 g. Courbe de réponse 100 Hz à 10 kHz à $\pm \frac{3}{7}$ dB. Séparation des voies 15 dB. Sensibilité 500 mV à 6,5 cm/s pour $f = 1$ kHz.

### E - ENCEINTES ACOUSTIQUES

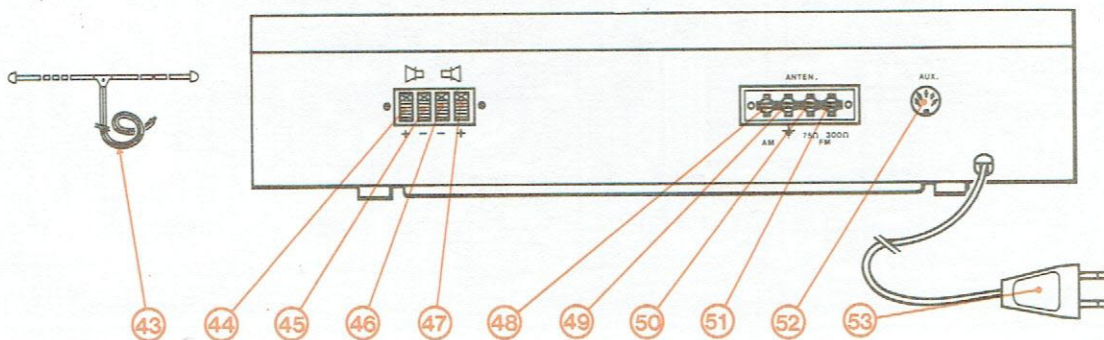
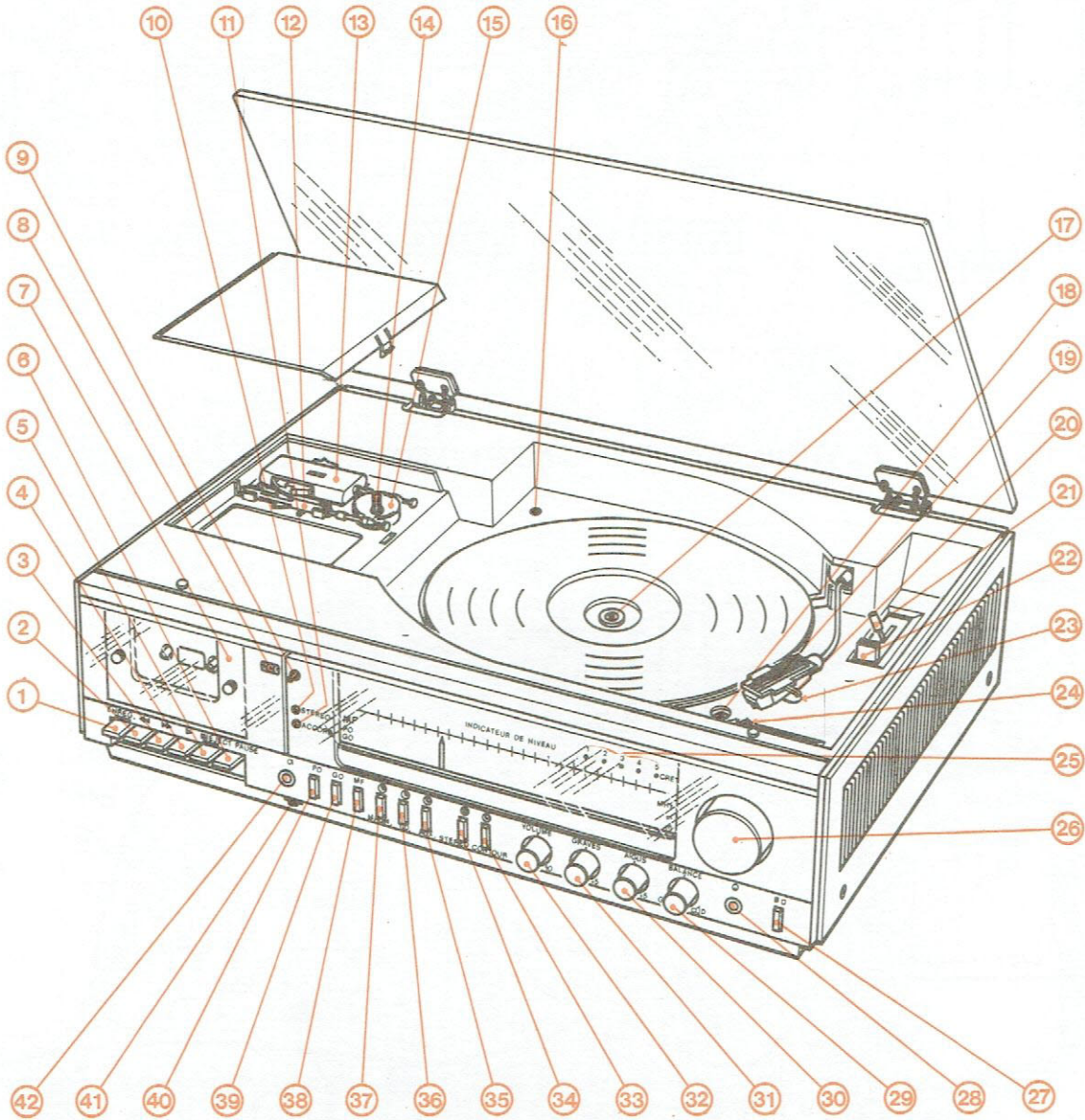
PUISSANCE NOMINALE .....	: 10 W.
IMPEDANCE NOMINALE .....	: 8 $\Omega$

## II - PRISES ET COMMANDES DE L'APPAREIL

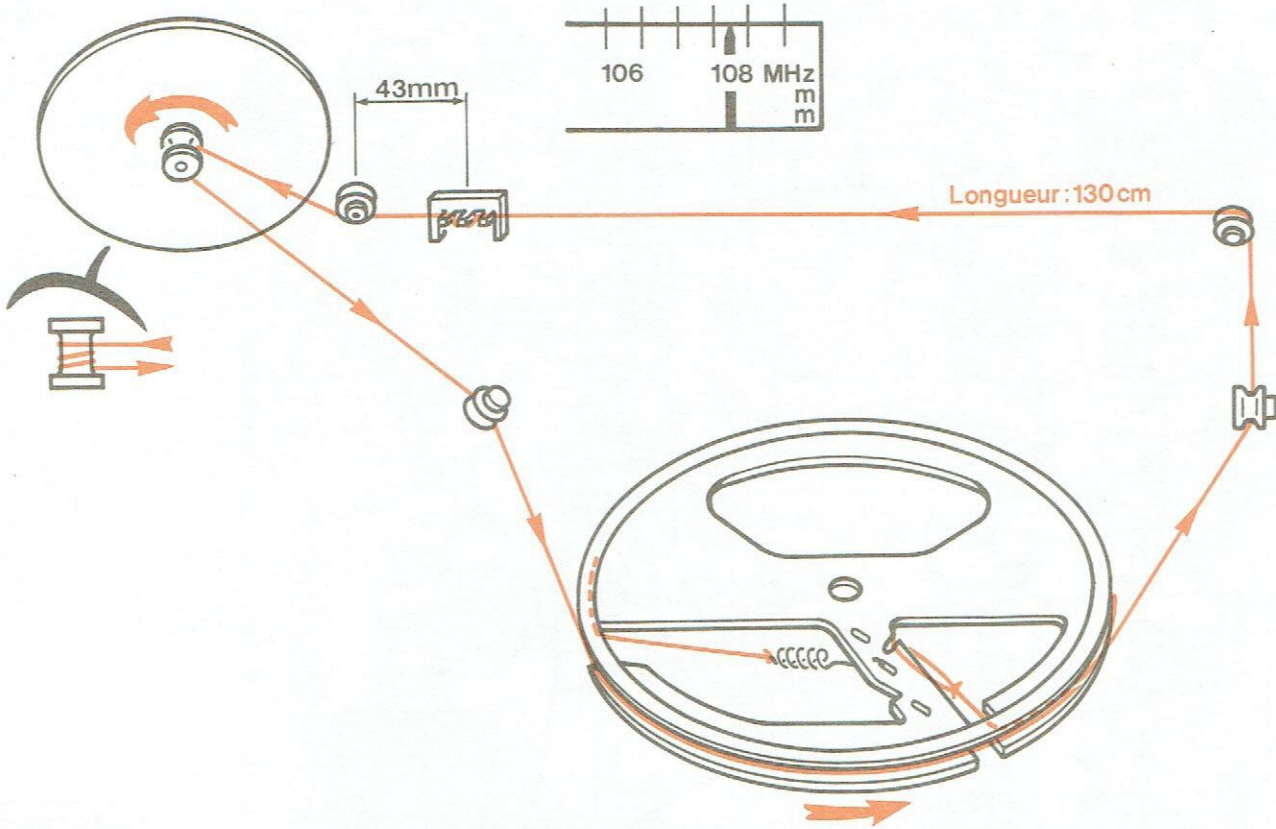
- |  |   |
|--|---|
| 1 - Touche enregistrement « <b>ENREG</b> » à utiliser simultanément avec la touche (4) « <b>▷</b> ». | 22 - Sélecteur de vitesses et de diamètres des disques.                                 |
| 2 - Touche « <b>◀◀</b> » : défilement arrière rapide.  | 23 - Support du bras de lecture.  |
| 3 - Touche « <b>▷▷</b> » : défilement avant rapide.  | 24 - Sélecteur de fonctions de la platine tourne-disques.                               |
| 4 - Touche « <b>▷</b> » lecture.   | 25 - Ensemble de voyants « <b>INDICATEURS DE NIVEAU CRETE</b> ».                        |
| 5 - Touche « <b>□/ EJECT</b> » : arrêt et éjection de la cassette.                                   | 26 - Commande de recherche des stations.  |
| 6 - Touche « <b>PAUSE</b> » : arrêt momentané de l'enregistrement ou de la lecture.                  | 27 - Touche « <b>■ □</b> » : mise en service et arrêt de l'appareil.                    |
| 7 - Volet porte-cassette.  | 28 - Prise casque « <b>Q</b> ».   |
| 8 - Compteur de bande.   | 29 - Commande « <b>BALANCE</b> » : équilibrage de la puissance sonore des deux voies.   |
| 9 - Touche de mise à zéro du compteur de bande.  | 30 - Commande « <b>AIGUS</b> » commune aux deux voies.                                  |
| 10 - Voyant « <b>STEREO</b> » signalant la réception d'une émission stéréophonique.                  | 31 - Commande « <b>GRAVES</b> » commune aux deux voies.                                 |
| 11 - Voyant indicateur d'accord.   | 32 - Commande « <b>VOLUME</b> » commune aux deux voies.                                 |
| 12 - Distributeur de disques 33 tr/mn.   | 33 - Touche et voyant « <b>CONTOUR</b> » : mise en service du correcteur physiologique. |
| 13 - Distributeur de disques 45 tr/mn.   | 34 - Touche et voyant « <b>MONO</b> » choix du mode de reproduction.                    |
| 14 - Centreur pour disques 33 tr/mn.   | 35 - Touche et voyant « <b>AUX</b> » : mise en service de la prise (52).                |
| 15 - Centreur pour disques 45 tr/mn.   | 36 - Touche et voyant « <b>T.D.</b> » : mise en service de la platine tourne-disques.   |
| 16 - Vis de blocage de la platine tourne-disques.  |   |
| 17 - Axe du plateau.   |   |
| 18 - Vis de blocage de la platine tourne-disques.  |   |
| 19 - Tête de lecture.  |   |
| 20 - Doigt de préhension de la tête de lecture.  |   |
| 21 - Levier lève-bras.   |   |

- 37 - Touche et voyant « **MAGN.** » : mise en service de l'enregistreur-lecteur de cassettes incorporé.
- 38 - Touche « **MF** ».
- 39 - Touche « **GO** ».
- 40 - Touche « **PO** ».
- 41 - Commande anti-sifflement.
- 42 - Prise micro « **A** ».
- 43 - Antenne intérieure **MF**.
- 44 - Touche de connexion « **+** » pour le raccordement du fil repéré de l'enceinte droite.
- 45 - Touche de connexion « **-** » pour le raccordement du fil non repéré de l'enceinte droite.

- 46 - Touche de connexion « **-** » pour le raccordement du fil non repéré de l'enceinte gauche.
- 47 - Touche de connexion « **+** » pour le raccordement du fil repéré de l'enceinte gauche.
- 48 - Borne antenne « **AM** ».
- 49 - Borne de masse « **⚡** ».
- 50 - Borne antenne « **FM 75 Ω** ».
- 51 - Borne antenne « **FM 300 Ω** ».
- 52 - Prise « **AUX.** » pour le raccordement d'un appareil auxiliaire.
- 53 - Fiche du cordon secteur.

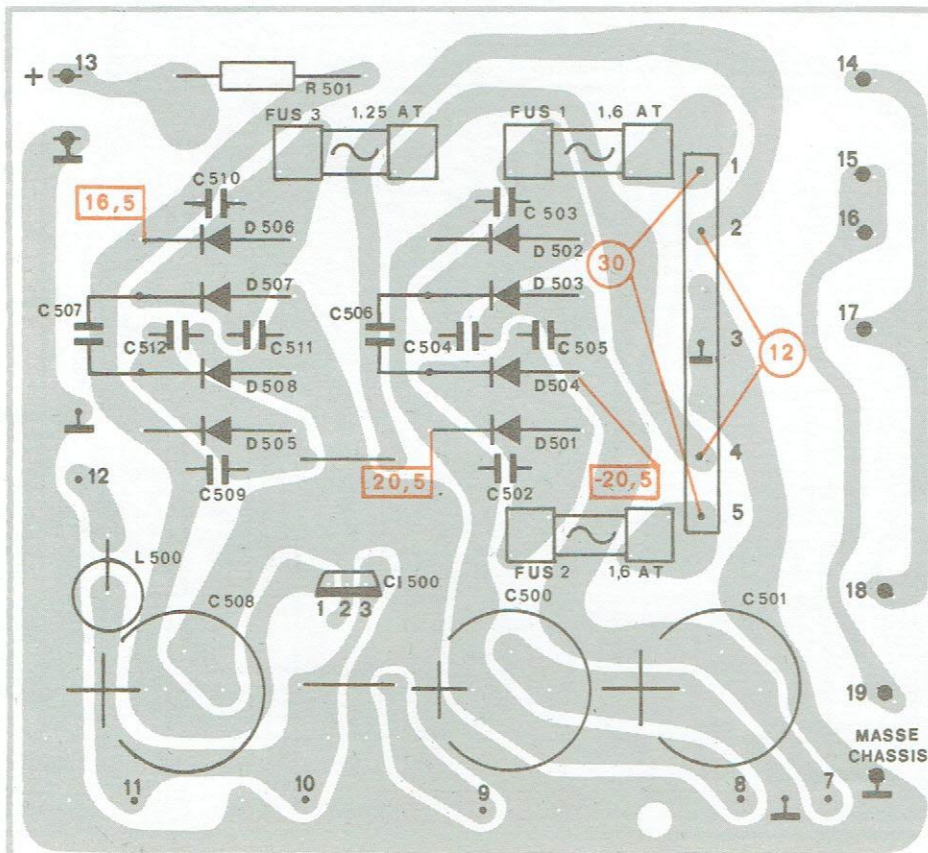


### III - REMPLACEMENT DU CORDONNET D'ENTRAINEMENT

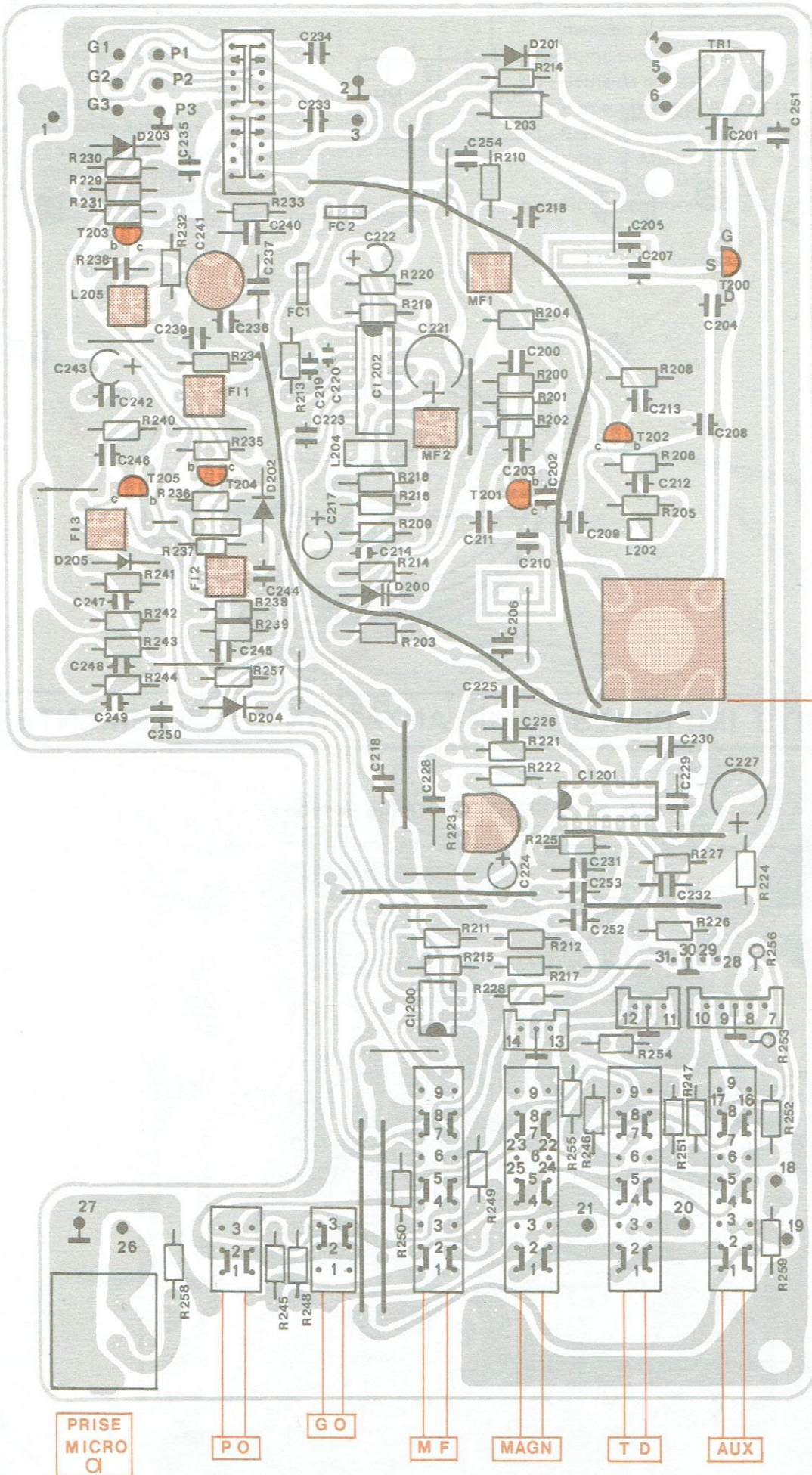


### IV - CIRCUITS IMPRIMES - IMPLANTATION DES ELEMENTS

PLATINE ALIMENTATION (côté éléments)



PLATINE HF/FI (côté éléments)



SELECTEUR STATIONS

PRISE MICRO Q

PO

GO

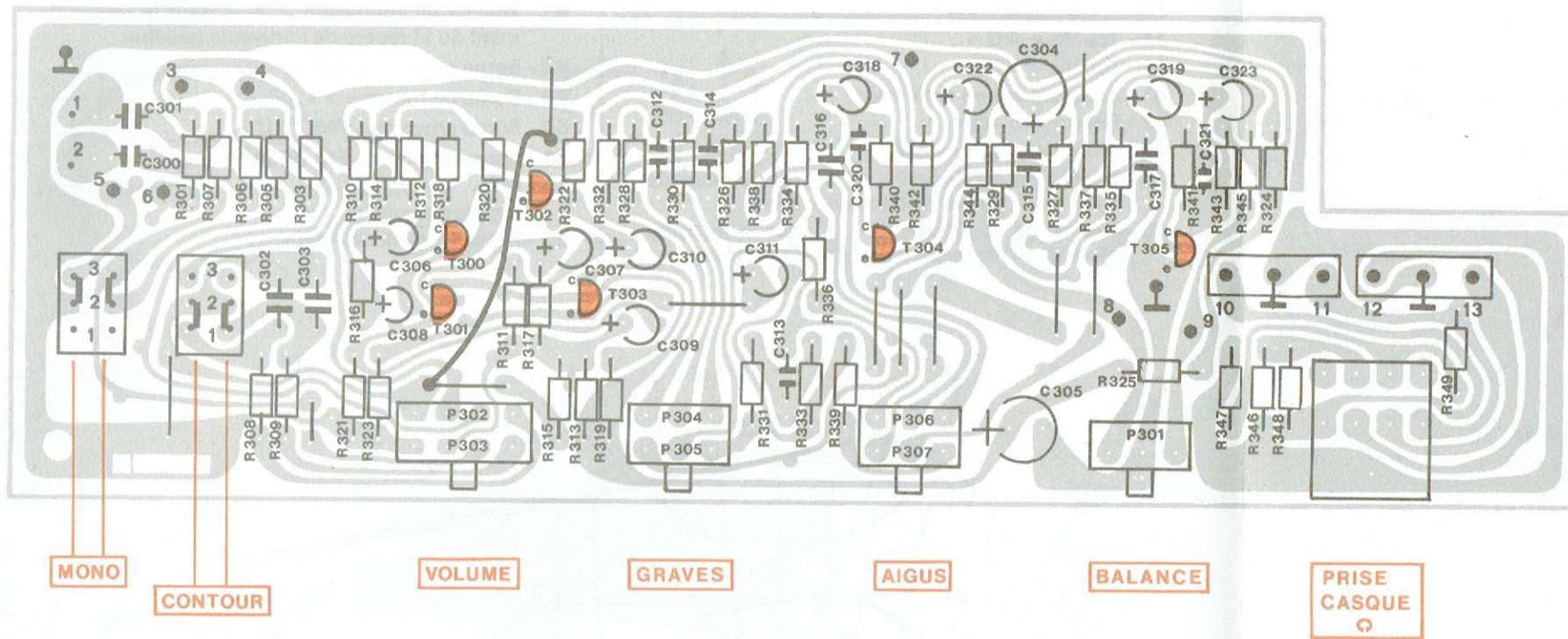
MF

MAGN

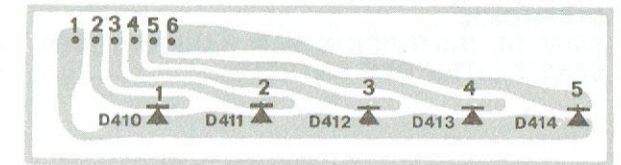
TD

AUX

PLATINE TONALITE (côté éléments)



PLATINE INDICATEUR DE NIVEAU (côté éléments)

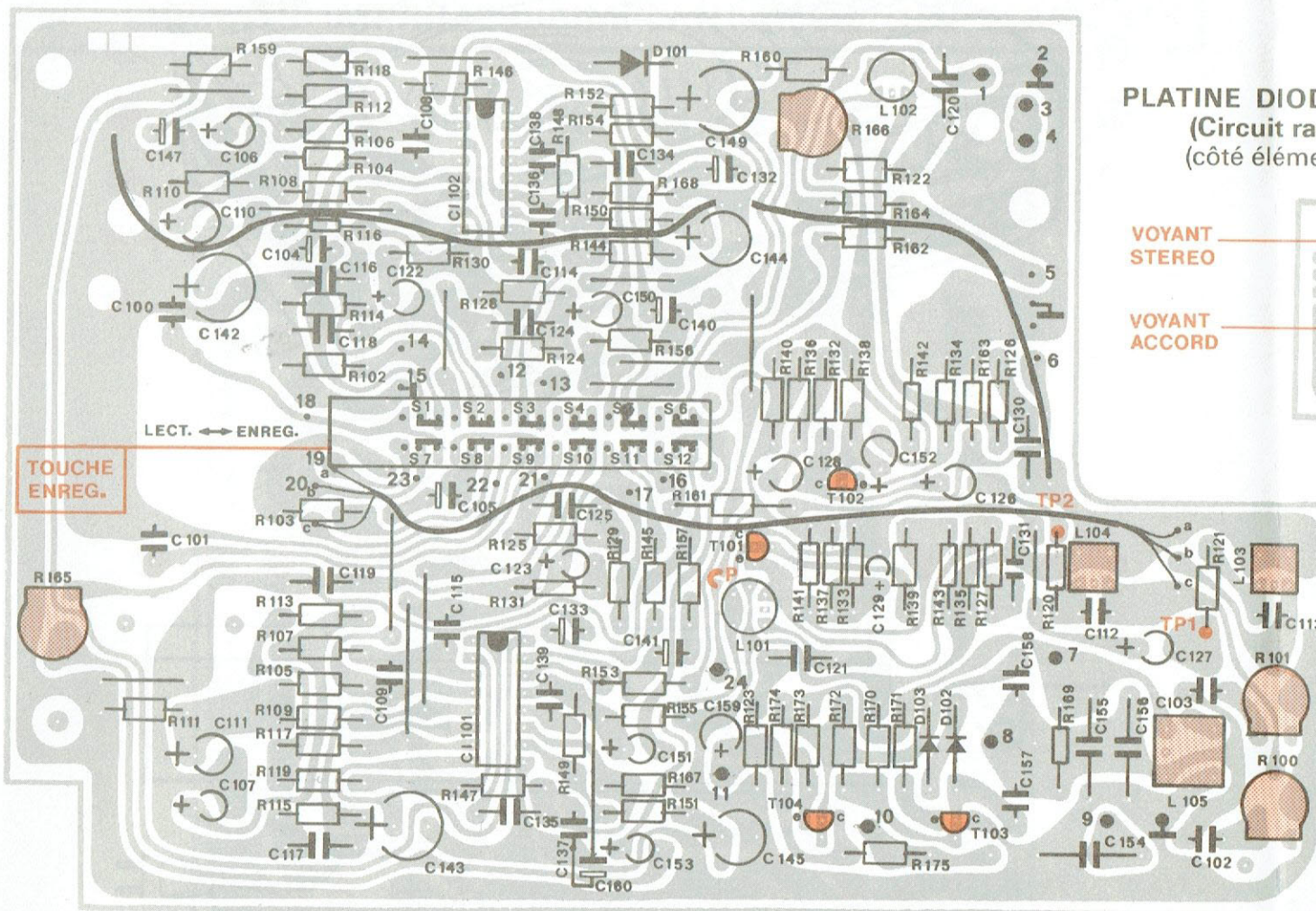


VOYANTS INDICATEUR DE NIVEAU

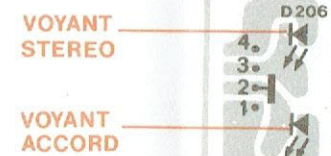
PLATINE DIODES LED (Sélection d'entrées) (côté éléments)



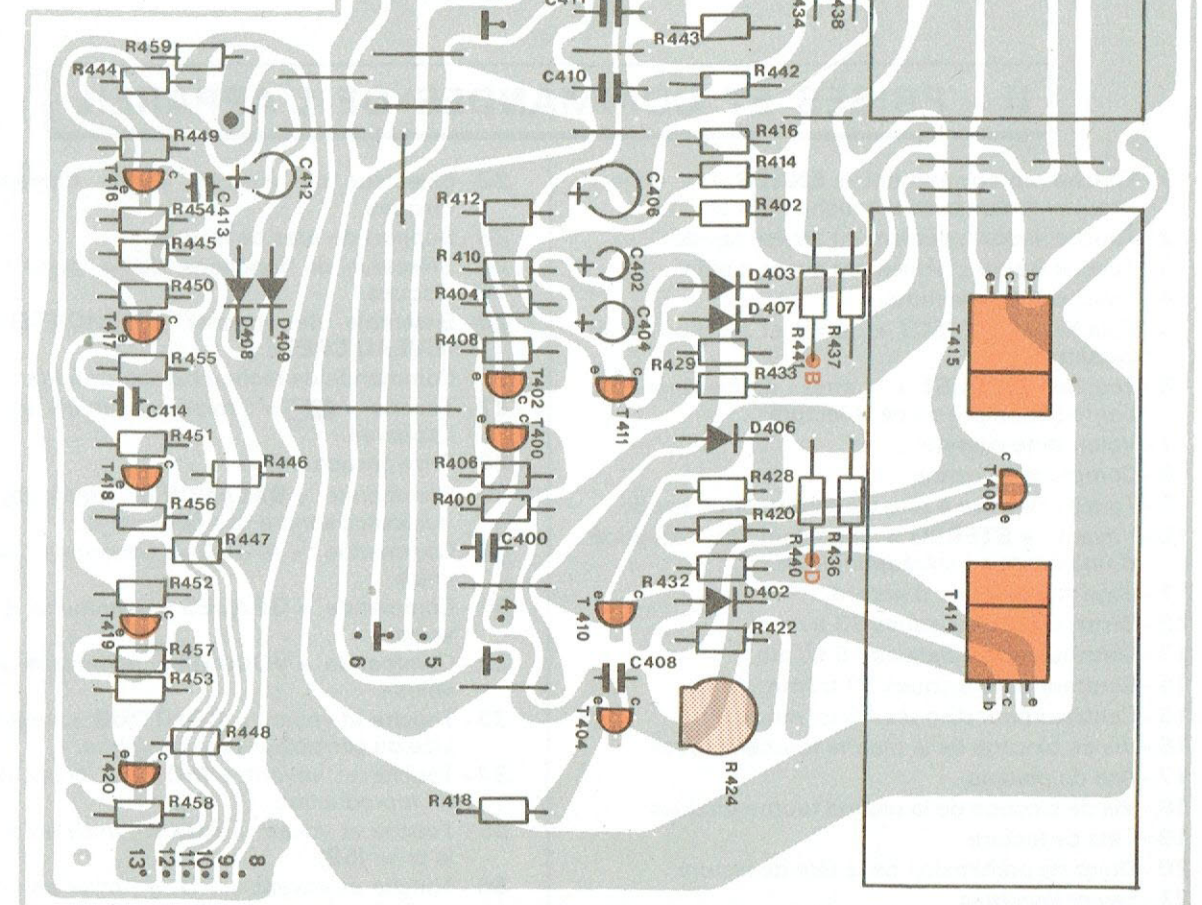
PLATINE ENREGISTREMENT/LECTURE (côté éléments)



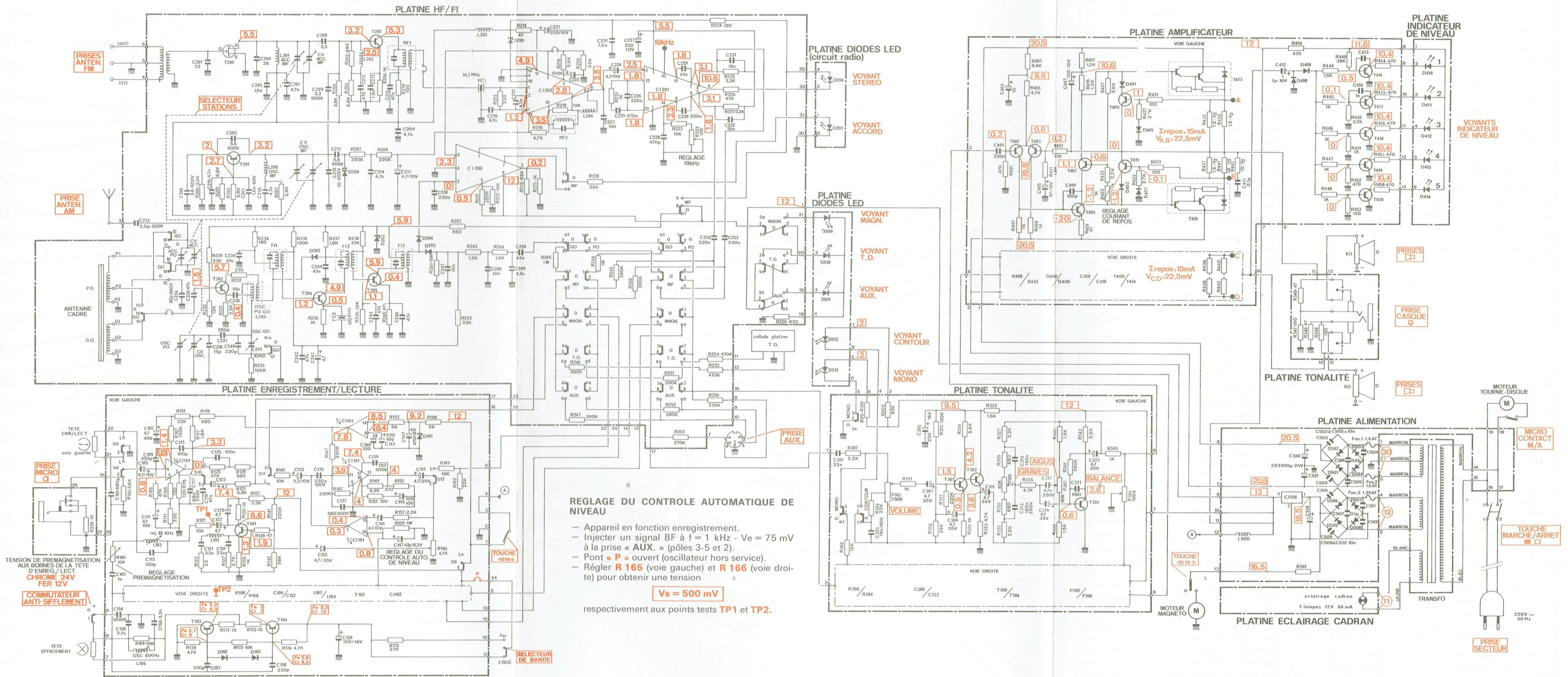
PLATINE DIODES LED (Circuit radio) (côté éléments)



PLATINE AMPLIFICATEUR (côté éléments)



# V - SCHEMA DE PRINCIPE





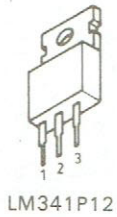
## FREQUENCES DE REGLAGES

GAMME	OSCILLATEUR	ACCORD
PO	520 kHz - 1 620 kHz	574 kHz - 1 400 kHz
GO	148 kHz - 272 kHz	210 kHz
MF	87,4 MHz - 108 MHz	88 MHz - 100 MHz
FI-MA	482 kHz	
FI-MF	≈ 10,7 MHz	

## LEGENDES ET CONDITIONS DE MESURES

	: Délimitation des circuits imprimés.
	: Points de raccordement des circuits imprimés.
	: Tensions continues relevées par rapport à la masse à l'aide d'un voltmètre de 40 kΩ/V.
	: Tensions continues relevées par rapport à la masse à l'aide d'un voltmètre électronique.
	: Tension alternatives.
	: Points tests.
<b>APPAREIL</b>	: - Sans signal à l'entrée, potentiomètre Volume au minimum - En position MF ou PO-GO - En position enregistrement.

## BROCHAGE DES SEMI-CONDUCTEURS



LM341P12



BDX53B  
BDX54B



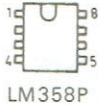
BF245A



BF241  
BF233-5  
BF233-4



BC413C  
BC307A  
BC337-25  
BC238B  
BC327  
BC337-16



LM358P



TCA3089



MC1309P  
TDA1054M

## TABLEAUX DES SEMI-CONDUCTEURS

### PLATINE ALIMENTATION

### PLATINE HF/FI

REPERES	D501 à D508	D509 à D153	CI500		T200	T201 T202	T203	T204 T205	D200	D201	D202	D203
SEMI-CONDUCTEURS GERES	1N 4001	SLP 132B	LM341 P12		BF 245A	BF 241	BF 233-5	BF 233-4	1S 2638	BZX 46C5V6	1N 541	BZX 96C6V2
SEMI-CONDUCTEURS DE REMPLACEMENT												

### PLATINE TONALITE

### PLATINE IND. DE NIVEAU

### PLATINE AMPLIFICATEUR

REPERES	D204 D205	D206 D207	CI200	CI201	CI202		T300 à T305		D410 à D414		T400 à T403	T404 T405
SEMI-CONDUCTEURS GERES	1N 541	SLP 132B	LM 358P	TCA 3089	MC 1309P		BC 413C		SLP 132B		BC 307A	BC 337-25
SEMI-CONDUCTEURS DE REMPLACEMENT												

### PLATINE ENREGISTREMENT/LECTURE

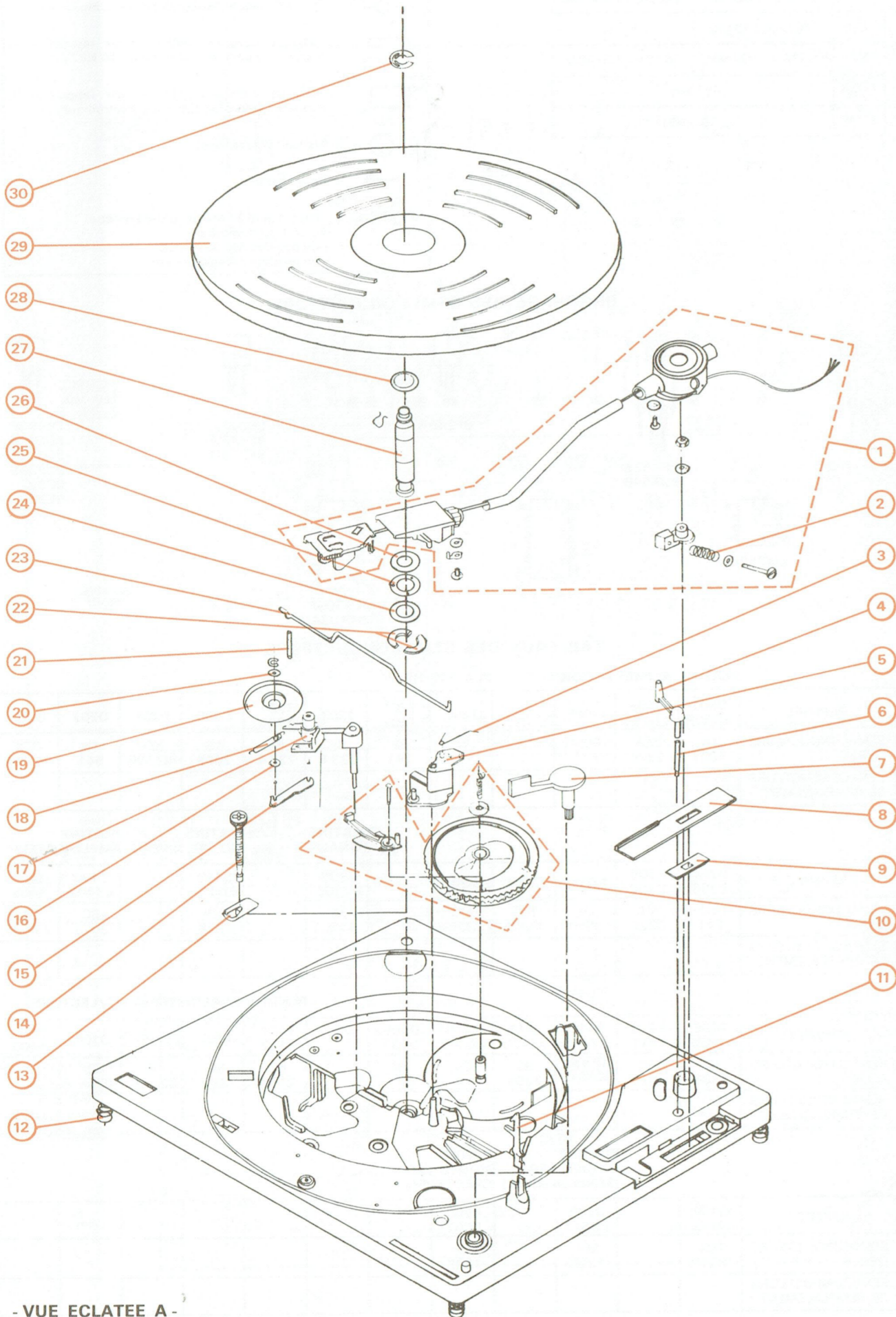
REPERES	T406 à T409	T410 T411	T412 à T415	T416 à T420	D400 à D407	D408 D409		T101 T102	T103	T104	D101	D102 D103
SEMI-CONDUCTEURS GERES	BC 238B	BC 307A	BDX53B/ BDX54B	BC 238B	34 P4	1N 541		BC 238B	BC 327	BC 337-16	BZX 46C9V1	34 P4
SEMI-CONDUCTEURS DE REMPLACEMENT												

### PLATINE DIODES LED (Sélection entrée)

### PLATINE DIODES LED (Circuit radio)

REPERES	CI101 CI102		D509 à D513		D206 D207							
SEMI-CONDUCTEURS GERES	TDA 1054M		SLP 132B		SLP 132B							
SEMI-CONDUCTEURS DE REMPLACEMENT												

## LISTES DES PIECES DETACHEES



- VUE ECLATEE A -

## A - PIECES DE LA PLATINE TOURNE-DISQUES

1° - VUE ECLATEE A -

REP	DESIGNATION	CODE
	<b>PLATINE TOURNE-DISQUES (TD010) EQUIPEE</b>	928 TX 0123
1	BRAS DE LECTURE EQUIPE	553 TX 0088
2	RESSORT A BOUDIN (REGLAGE TOMBEE DE BRAS)	136 TX 0496
3	RESSORT A EPINGLE (POUSSEE PATIN ARRET AUTOMATIQUE)	136 TX 0511
4	POUSSOIR DU LEVE-BRAS	166 TX 0630
5	LEVIER PLASTIQUE (COMMANDE ARRET AUTOMATIQUE)	101 TX 0297
6	AXE (POUSSOIR 4)	101 TX 0293
7	MANETTE DE COMMANDES (STOP-DEPART-AUTO)	166 TX 1446
8	ENJOLIVEUR DE LEVE-BRAS	152 TX 2253
9	CACHE PLASTIQUE LEVE-BRAS	101 TX 4710
10	CAME DE DISTRIBUTION AUTOMATIQUE EQUIPEE	101 TX 0292
11	VERROU DE BRAS DE LECTURE	101 TX 0283
12	RESSORT A BOUDIN (SUSPENSION PLATINE)	136 TX 1910
13	CLIP FIXATION PLATINE	101 TX 0286
14	VIS FIXATION PLATINE	147 TX 0154
15	SUPPORT DE ROUE INTERMEDIAIRE	101 TX 0288
16	RONDELLE TEFLON 3 X 7 X 0,5	146 TX 6004
17	GENOUILLERE	101 TX 8142
18	RESSORT A BOUDIN (RAPPEL GENOUILLERE 17)	136 TX 0515
19	ROUE INTERMEDIAIRE	132 TX 0038
20	RONDELLE TEFLON 3 X 7 X 0,5	146 TX 6004
21	RESSORT A BOUDIN (RAPPEL TRINGLE 23)	136 TX 0514
22	DEMI RONDELLE (APPUI AXE PLATEAU)	147 TX 0103
23	TRINGLE DE VITESSES	101 TX 8141
24	RONDELLE DE BUTEE	146 TX 6017
25	BUTEE A BILLES	128 TX 4025
26	RONDELLE DE BUTEE	146 TX 6017
27	AXE DE PLATEAU	101 TX 3768
28	JOINT TORIQUE (AXE 27)	101 TX 3769
29	PLATEAU	614 TX 2085
30	ANNEAU D'ARRET Ø : 7mm (PLATEAU)	146 TX 6015
	CELLULE DE LECTURE STC1000S	908 TX 0188
	CENTREUR DE DISQUES 33 TOURS	925 TX 0069
	CENTREUR DE DISQUES 45 TOURS	128 TX 2006
	DISTRIBUTEUR DE DISQUES 33 TOURS	925 TX 0088
	DISTRIBUTEUR DE DISQUES 45 TOURS	925 TX 0089
	POINTE DE LECTURE SAPHIR	906 TX 0003

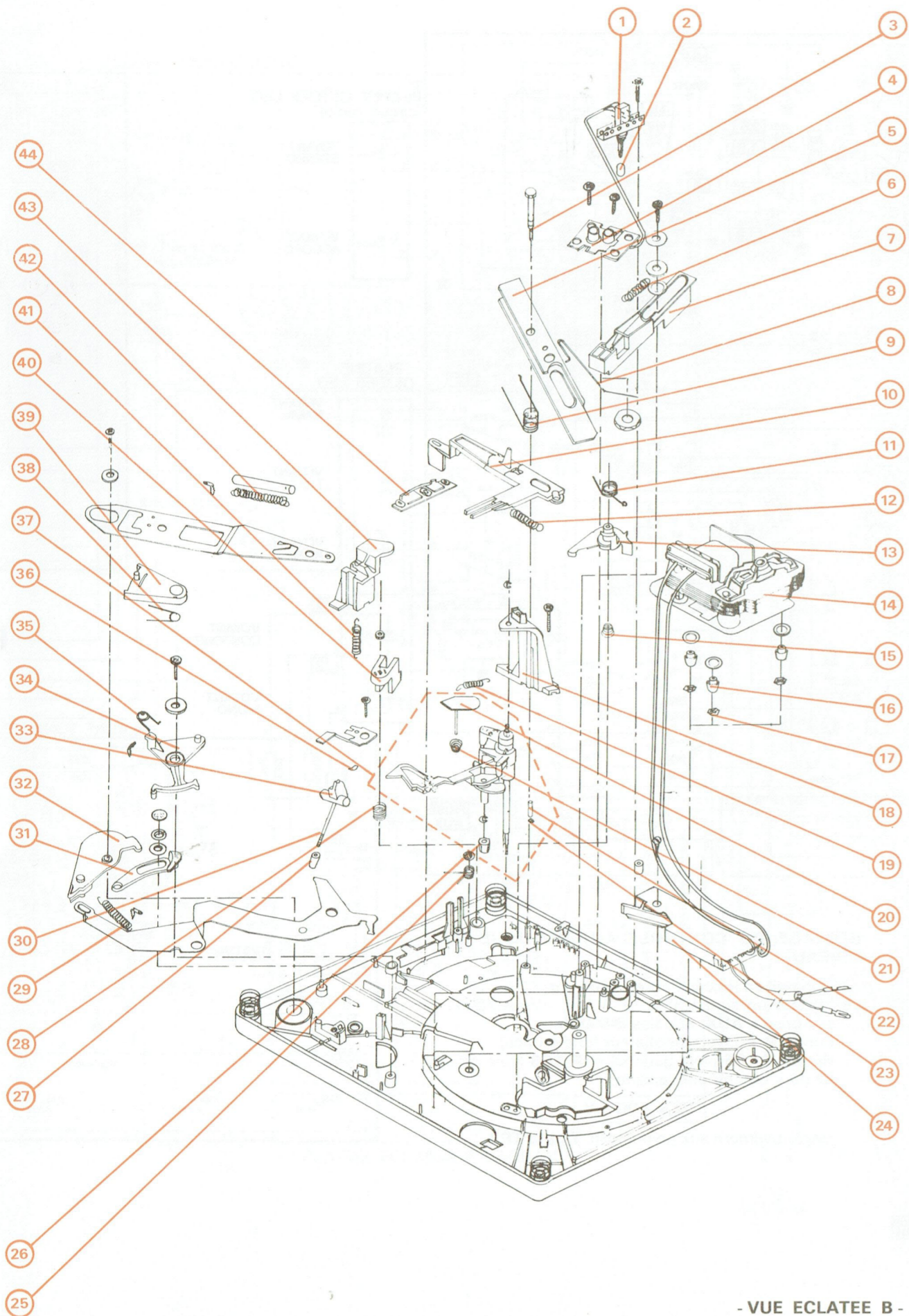
2° - VUE ECLATEE B -

REP	DESIGNATION	CODE
1	CONTACTEUR DE SILENCE	101 TX 0480
2	PION PLASTIQUE (CONTACTEUR 1)	101 TX 4709
3	AXE PIVOT (LEVIER 5)	101 TX 8143
4	PRISE COAXIALE FEMELLE DOUBLE	101 TX 8144
5	LEVIER DE POSITIONNEMENT (BRAS DE LECTURE)	101 TX 0284
6	RESSORT A BOUDIN (RAPPEL COULISSEAU 7)	136 TX 0359
7	COULISSEAU DISTRIBUTEUR	124 TX 0021
8	RESSORT A EPINGLE (LEVIER 5)	136 TX 0505
9	RESSORT A EPINGLE (ANTISKATING)	136 TX 0032
10	MANETTE DE VITESSES	166 TX 0036

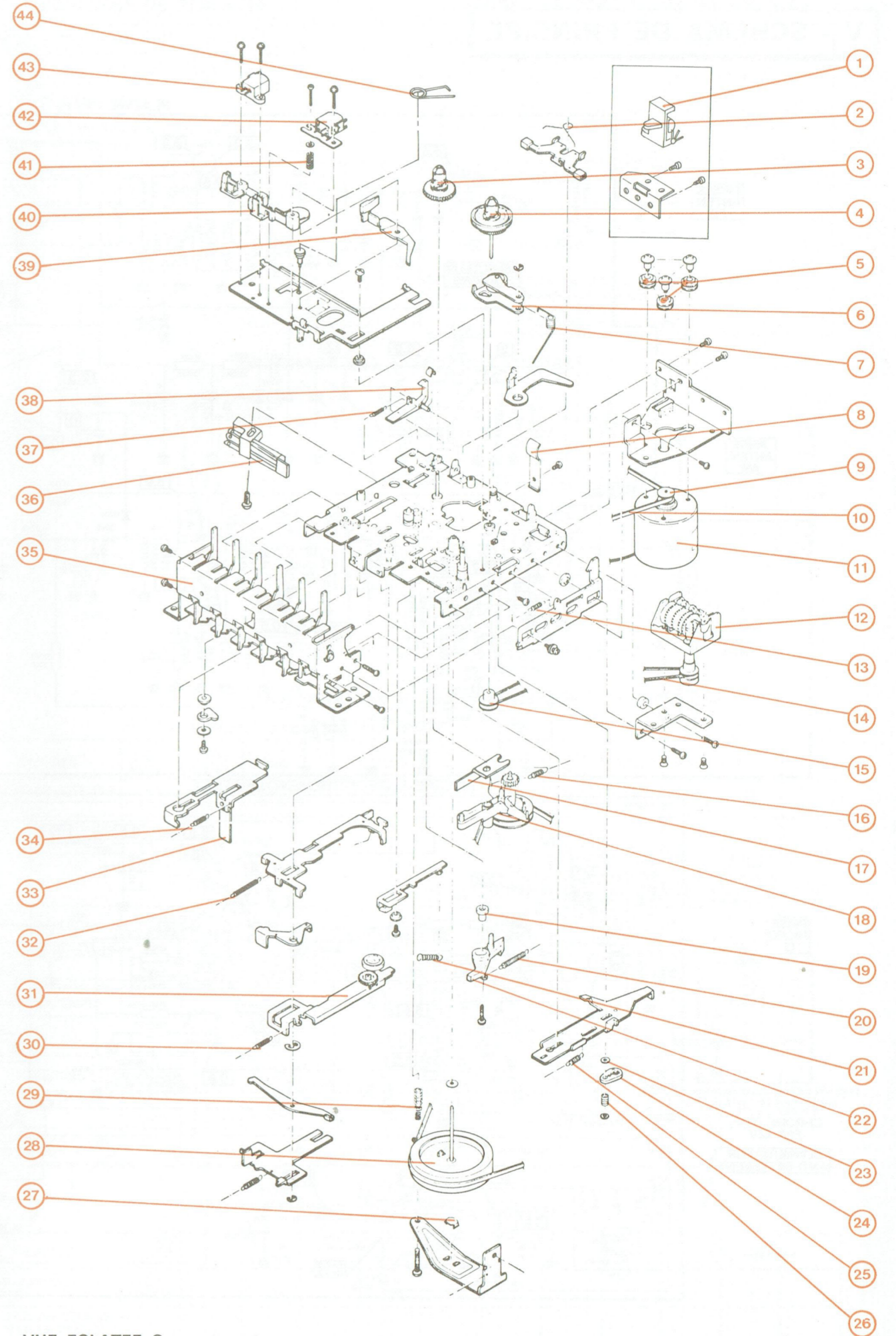
REP	DESIGNATION	CODE
11	RESSORT A EPINGLE (LEVIER 13)	136 TX 0512
12	RESSORT A BOUDIN (RAPPEL MANETTE 10)	136 TX 0499
13	LEVIER DEBRAYEUR (LEVIER COMMANDE ARRET AUTOMATIQUE)	101 TX 0298
14	MOTEUR	423 TX 0008
15	RESSORT SPIRAL (RAPPEL LEVIER 13)	136 TX 0759
16	AMORTISSEUR CAOUTCHOUC (MOTEUR 14)	104 TX 3004
17	RONDELLE D'ARRET (FIXATION MOTEUR 14)	101 TX 0285
18	PALIER (AXE DE BRAS LECTURE)	101 TX 0268
19	RESSORT A BOUDIN (RAPPEL LEVIER DE SELECTION)	136 TX 0497
20	PALETTE A FRICTION (REGLAGE HAUTEUR DE LA POINTE DE LECTURE)	101 TX 3767
21	RESSORT SPIRAL (RAPPEL PALETTE 20)	136 TX 0498
22	AXE POUSSOIR (PALETTE 20)	101 TX 0266
23	PATIN DE FRICTION (AXE 22)	128 TX 4028
24	INTERRUPTEUR MOTEUR	101 TX 4705
25	RESSORT A EPINGLE (BUTEE EXCENTRIQUE LEVIER SELECTION)	136 TX 0507
26	MOLETTE PLASTIQUE	166 TX 0038
27	EMBOUIT PLASTIQUE (LEVIER 30)	166 TX 0040
28	RESSORT A BOUDIN (RAPPEL AXE LEVE-BRAS)	136 TX 0508
29	RESSORT A BOUDIN (RAPPEL LEVIER 32)	136 TX 0359
30	LEVIER LEVE-BRAS	101 TX 0294
31	COULISSEAU PLASTIQUE (BLOCAGE VERROU BRAS)	101 TX 4692
32	LEVIER DE COMMANDES (COULISSEAU COMMANDE INTERRUPTEUR LEVIER 34-COULISSEAU 31-MANETON 39)	101 TX 4704
33	CAME PLASTIQUE (LEVE-BRAS)	101 TX 0281
34	LEVIER BASCULEUR (POUSSOIR INTERRUPTEUR 24)	101 TX 4706
35	RESSORT A EPINGLE (RAPPEL LEVIER 34)	136 TX 1308
36	RESSORT A LAME (FREIN CAME 33)	136 TX 0509
37	AXE DU BRAS DE LECTURE EQUIPE	101 TX 8147
38	RESSORT A EPINGLE (RAPPEL MANETON 39)	136 TX 0500
39	MANETON PLASTIQUE (BLOCAGE COULISSEAU DEPART-REJET)	101 TX 4675
40	GUIDE PLASTIQUE (LEVE-BRAS)	101 TX 0295
41	RESSORT A BOUDIN (RAPPEL COULISSEAU 43)	136 TX 0510
42	RESSORT A BOUDIN (RAPPEL COULISSEAU DEPART-REJET)	136 TX 0501
43	COULISSEAU LEVE-BRAS	101 TX 0296
44	GUIDE (MANETTE 10)	101 TX 8145

## B - PIECES DE LA PLATINE ENREGISTREUR-LECTEUR A CASSETTES - VUE ECLATEE C -

REP	DESIGNATION	CODE
	<b>PLATINE ENREGISTREUR/LECTEUR DE CASSETTES COMPLETE</b>	928 TX 0122
1	INTERRUPTEUR A LAMES	101 TX 8140
2	RESSORT A EPINGLE (PRESSION LEVIER FREIN)	136 TX 1537
3	PORTE-BOBINE DEBITEUR EQUIPE	101 TX 6128
4	PORTE-BOBINE RECEPTEUR EQUIPE	101 TX 6124
5	AMORTISSEUR CAOUTCHOUC (MOTEUR)	101 TX 2190
6	GALET PRESSEUR EQUIPE	101 TX 5405
7	RESSORT A EPINGLE (PRESSION GALET 6)	136 TX 1391
8	RESSORT A LAME (BUTEE CASSETTE)	136 TX 1525
9	POULIE PLASTIQUE (MOTEUR)	101 TX 5391
10	COURROIE CAOUTCHOUC (MOTEUR)	101 TX 8137



- VUE ECLATEE B -



- VUE ECLATEE C -

**B - PIECES DE LA PLATINE ENREGISTREUR-LECTEUR A CASSETTES - VUE ECLATEE C - (SUITE)**

REP	DESIGNATION	CODE
11	MOTEUR	423 TX 0240
12	COMPTEUR	512 TX 0445
13	RESSORT A BOUDIN (RAPPEL LEVIER EJECTION)	136 TX 0914
14	COURROIE CAOUTCHOUC (COMPTEUR)	101 TX 2394
15	POULIE PLASTIQUE (AXE PORTE-BOBINE 4)	101 TX 8136
16	RESSORT A BOUDIN (RAPPEL ENSEMBLE 18)	136 TX 1381
17	RESSORT A LAME (PRESSION COULISSEAU RETOUR RAPIDE)	136 TX 1532
18	ENSEMBLE LEVIER/POULIE (RETOUR RAPIDE)	101 TX 5399
19	ENTRETOISE PLASTIQUE (LEVIER 22)	101 TX 8139
20	RESSORT A BOUDIN (RAPPEL LEVIER 22)	136 TX 1384
21	RESSORT A BOUDIN (RAPPEL COULISSEAU RETOUR RAPIDE)	136 TX 1909
22	LEVIER PLASTIQUE (ARRET AUTOMATIQUE)	101 TX 6135
23	ENTRETOISE PLASTIQUE (COULISSEAU PAUSE)	101 TX 8138
24	CLIQUET PLASTIQUE (PAUSE)	101 TX 6134
25	RESSORT A BOUDIN (RAPPEL COULISSEAU PAUSE)	136 TX 1536
26	RESSORT A BOUDIN (PRESSION CLIQUET 24)	136 TX 1535
27	BUTEE PLASTIQUE (VOLANT 28)	101 TX 6838
28	VOLANT	101 TX 5395
29	RESSORT A BOUDIN (REGLAGE SUPPORT VOLANT)	136 TX 1833
30	RESSORT A BOUDIN (RAPPEL ENSEMBLE 31)	136 TX 0906
31	ENSEMBLE LEVIER/POULIES (AVANCE RAPIDE)	101 TX 5397
32	RESSORT A BOUDIN (RAPPEL COULISSEAU LECTURE)	136 TX 1534
33	COULISSEAU METALLIQUE EQUIPE (COMMANDE ENREGISTREMENT)	101 TX 6123
34	RESSORT A BOUDIN (RAPPEL COULISSEAU 33)	136 TX 1042
35	CLAVIER EQUIPE	512 TX 0444
36	INTERRUPTEUR A LAMES	101 TX 2422
37	RESSORT A BOUDIN (RAPPEL LEVIER 38)	136 TX 1526
38	LEVIER PLASTIQUE (SECURITE ENREGISTREMENT)	101 TX 2204
39	PALPEUR	101 TX 6837
40	SUPPORT PLASTIQUE (TETES 42-43)	101 TX 5401
41	RESSORT A BOUDIN (REGLAGE AZIMUT TETE 42)	136 TX 1642
42	TETE ENREGISTREMENT/LECTURE	908 TX 0254
43	TETE D'EFFACEMENT	908 TX 0086
44	RESSORT A EPINGLE (TENSION COULISSEAU LECTURE)	136 TX 1908

**C - PIECES DE CHASSIS**

CODE	DESIGNATION	REPERE
282 TX 0004	AMPOULE LUCIOL 12V 0,06A	
101 TX 8126	AXE PLASTIQUE RIVETABLE (POULIES)	
101 TX 8120	AXE/VOLANT (BOUTON STATIONS)	
144 TX 0024	BAGUE PLASTIQUE (RETENUE POULIE ALU)	
101 TX 5962	CAME PLASTIQUE (FREIN VOLET PORTE-CASSETTE)	
196 TX 1397	CIRCUIT IMPRIME NU (CONTACTEUR MARCHE/ARRET)	
596 TX 0851	CIRCUIT IMPRIME NU (SUPPORT AMPOULES ECLAIRAGE CADRAN)	

CODE	DESIGNATION	REPERE
101 TX 7165	COMMUTATEUR (ANTI-SIFFLEMENT)	
101 TX 8131	CONNECTEUR FEMELLE 7 VOIES (TRANSFORMATEUR ALIMENTATION)	
101 TX 8129	CONTACTEUR MARCHE/ARRET	
101 TX 5963	COULISSEAU PLASTIQUE (FREIN VOLET PORTE-CASSETTE)	
614 TX 2083	DIFFUSEUR DE LUMIERE (ECLAIRAGE CADRAN)	
101 TX 8125	PALIER LAITON (AXE/VOLANT)	
101 TX 8127	PLAQUETTE CONNEXIONS ANTENNES	
101 TX 8128	PLAQUETTE CONNEXIONS HAUT-PARLEURS	
101 TX 1564	POULIE ALU Ø : 1cm (CORDONNET)	
101 TX 8124	POULIE PLASTIQUE (AXE/VOLANT)	
101 TX 6844	POULIE PLASTIQUE Ø : 9,4mm (CORDONNET)	
101 TX 8130	POUSSOIR PLASTIQUE (COMMANDE COMMUTATEUR ENREGISTREMENT)	
114 TX 3105	PRISE DIN FEMELLE 5 BROCHES (AUX.)	
136 TX 0067	RESSORT A BOUDIN (TENSION CORDONNET)	
136 TX 1496	RESSORT A EPINGLE (OUVERTURE VOLET PORTE-CASSETTE)	
136 TX 0897	RESSORT A LAME (VOLET PORTE-CASSETTE)	
101 TX 8121	SUPPORT (AIGUILLE CADRAN)	
101 TX 5847	SUPPORT AMPOULE (ECLAIRAGE CADRAN)	
614 TX 2084	SUPPORT PLASTIQUE (PLATINE ENREGISTREUR-LECTEUR A CASSETTES)	
101 TX 8122	SUPPORT PLASTIQUE (POULIES)	
101 TX 5961	SUPPORT PLASTIQUE (FLASQUE VOLET PORTE-CASSETTE)	
101 TX 8123	TAMBOUR DU CONDENSATEUR VARIABLE	
433 TX 0256	TRANSFORMATEUR D'ALIMENTATION	
596 TX 0803	<u>PLATINE ALIMENTATION EQUIPEE</u>	
196 TX 1452	CIRCUIT IMPRIME DIODES LED NU	
276 TX 0591	CIRCUIT INTEGRE LM341P12	CI500
207 TX 1212	CONDENSATEUR CHIMIQUE 2200µF 25V	C500/501 508
273 TX 0025	DIODE IN4001	D501a508
273 TX 0904	DIODE LED ROUGE SLP132B (VOYANTS MAG.PU.AUX.CONTOUR. MONO)	D509a513
291 TX 0007	FUSIBLE VERRE 1,6A TEMPORISE	F1/2
291 TX 0005	FUSIBLE VERRE 1,25A TEMPORISE	F3
116 TX 0013	PORTE-FUSIBLE	
596 TX 0806	<u>PLATINE HF/FI EQUIPEE</u>	
330 TX 0001	BOBINE	FI1/2
330 TX 0002	BOBINE	FI3
330 TX 0069	BOBINE	L205
330 TX 0067	BOBINE	MF1
101 TX 2332	BOBINE	MF2
101 TX 0224	BOBINE	TR1
614 TX 1849	CADRE EQUIPE	
196 TX 1395	CIRCUIT IMPRIME VOYANTS NU (STEREO/ACCORD)	
276 TX 0351	CIRCUIT INTEGRE LM358P	CI200
276 TX 0197	CIRCUIT INTEGRE TCA3089	CI201
276 TX 0490	CIRCUIT INTEGRE MC1309P	CI202
512 TX 0442	CLAVIER 6 TOUCHES	
101 TX 8133	COMMUTATEUR (PO.GO)	
101 TX 5708	CONNECTEUR MALE 3 BROCHES	
101 TX 8132	CONNECTEUR MALE 5 BROCHES	
207 TX 1216	CONDENSATEUR CHIMIQUE 4,7µF 10V	C217/224 243
240 TX 0194	CONDENSATEUR CHIMIQUE 220µF 10V	C221/227

## C - PIECES DE CHASSIS (SUITE)

CODE	DESIGNATION	REPERE
240 TX 0163	CONDENSATEUR CHIMIQUE 1 $\mu$ F 10V	C222
207 TX 0318	CONDENSATEUR AJUSTABLE 10/60pF	C241
207 TX 1456	CONDENSATEUR VARIABLE	CV
273 TX 0229	DIODE 1S2638	D200
273 TX 0174	DIODE 1N541	D202/204 205
273 TX 0904	DIODE LED ROUGE SLP132B	D206/207
273 TX 0394	DIODE BZX46C5V6	D201
273 TX 0106	DIODE BZX96C6V2	D203
310 TX 0376	FILTRE CERAMIQUE	
101 TX 2177	FILTRE CERAMIQUE	FC3
101 TX 8135	FLEXIBLE (COMMANDE COMMUTEUR PO-GO)	
207 TX 0491	POTENTIOMETRE AJUSTABLE 10k $\Omega$	R223
101 TX 5837	PRISE JACK FEMELLE $\varnothing$ : 6,3mm	
101 TX 2176	SELF	L202
310 TX 0032	SELF	L203
101 TX 0226	SELF	L204
101 TX 2733	SUPPORT PLASTIQUE DE CADRE	
270 TX 0617	TRANSISTOR BF245A	T200
270 TX 0126	TRANSISTOR BF241	T201/202
270 TX 0307	TRANSISTOR BF233-5	T203
270 TX 0079	TRANSISTOR BF233-4	T204/205
596 TX 0807	<u>PLATINE TONALITE EQUIPEE</u>	
512 TX 0443	CLAVIER 2 TOUCHES (MONO-CONTOUR)	
240 TX 0229	CONDENSATEUR CHIMIQUE 220 $\mu$ F 16V	C304/305
207 TX 1216	CONDENSATEUR CHIMIQUE 4,7 $\mu$ F 35V	C306a311 318/319/ 322/323
207 TX 1088	POTENTIOMETRE 100k $\Omega$ (BALANCE)	P301
207 TX 1457	POTENTIOMETRE 2 X 250k $\Omega$ (VOLUME)	P302/303
207 TX 1458	POTENTIOMETRE 2 X 50k $\Omega$ (GRAVES-AIGUS)	P304a307
101 TX 5711	PRISE JACK FEMELLE $\varnothing$ : 6,35mm	
270 TX 0137	TRANSISTOR BC413C	T300a305
	<u>PLATINE INDICATEUR DE NIVEAU</u>	
196 TX 1396	CIRCUIT IMPRIME INDICATEUR DE NIVEAU NU	
273 TX 0904	DIODE LED ROUGE SLP132B	D410a414
596 TX 0802	<u>PLATINE AMPLIFICATEUR EQUIPEE</u>	
240 TX 0164	CONDENSATEUR CHIMIQUE 10 $\mu$ F 16V	C402/403
207 TX 0050	CONDENSATEUR CHIMIQUE 47 $\mu$ F 10V	C404/405
240 TX 0215	CONDENSATEUR CHIMIQUE 100 $\mu$ F 10V	C406/407
240 TX 0216	CONDENSATEUR CHIMIQUE 1 $\mu$ F 10V	C412
273 TX 0001	DIODE 34P4	D400a407
273 TX 0174	DIODE 1N541	D408/409
207 TX 0377	POTENTIOMETRE AJUSTABLE 1k $\Omega$	R424/425
270 TX 0713	TRANSISTOR BC307A	T400a403 410/411
270 TX 0544	TRANSISTOR BC337-25	T404/405
270 TX 0013	TRANSISTOR BC238B	T406a409 416/420
270 TX 0875	TRANSISTORS APPARIES BDX53B/ BDX54B	T412a415
596 TX 0808	<u>PLATINE ENREGISTREMENT/LECTURE EQUIPEE</u>	
101 TX 5973	COMMUTEUR ENREGISTREMENT/LECTURE	
276 TX 0181	CIRCUIT INTEGRE TDA1054M	CI101/ 102
207 TX 0262	GONDENSATEUR TANTALE 4,7 $\mu$ F 10V	C104/105 140/141

CODE	DESIGNATION	REPERE
207 TX 0050	CONDENSATEUR CHIMIQUE 47 $\mu$ F 10V	C110/111
207 TX 1216	CONDENSATEUR CHIMIQUE 4,7 $\mu$ F 35V	C122/123 126a129/ 150a153
243 TX 0010	CONDENSATEUR TANTALE 2,2 $\mu$ F 16V	C132/133
207 TX 1313	CONDENSATEUR CHIMIQUE 220 $\mu$ F 25V	C142/143
240 TX 0215	CONDENSATEUR CHIMIQUE 100 $\mu$ F 10V	C144/145
207 TX 0407	CONDENSATEUR TANTALE 47 $\mu$ F 6,3V	C147
207 TX 1174	CONDENSATEUR CHIMIQUE 470 $\mu$ F 16V	C148
207 TX 0220	CONDENSATEUR CHIMIQUE 100 $\mu$ F 16V	C159
273 TX 0500	DIODE BZX46C9V1	D101
273 TX 0001	DIODE 34P4	D102/103
101 TX 5803	BOBINE	L101/102
101 TX 5797	BOBINE	L103/104
101 TX 5798	BOBINE	L105
207 TX 0121	POTENTIOMETRE AJUSTABLE 4,7k $\Omega$	R165/166
207 TX 0491	POTENTIOMETRE AJUSTABLE 10k $\Omega$	R100/101
270 TX 0013	TRANSISTOR BC238B	T101/102
270 TX 0032	TRANSISTOR BC327	T103
270 TX 0522	TRANSISTOR BC337-16	T104

## D - PIECES DE PRESENTATION

CODE	DESIGNATION
101 TX 8150	AIGUILLE (CADRAN)
166 TX 1448	BOUTON CHROME MAT (STATIONS)
166 TX 1447	BOUTON CHROME MAT (VOLUME-GRAVES-AIGUS-BALANCE)
101 TX 8149	BUTEE PLASTIQUE (GLACE PROTECTEUR PLATINE TOURNE-DISQUES)
614 TX 2088	CADRAN STATIONS DECORE
101 TX 8151	CHARNIERE EQUIPEE (GLACE PROTECTEUR)
715 TX 0699	COFFRET INFERIEUR NOIR
715 TX 0702	COFFRET SUPERIEUR ALU
614 TX 2086	COUVERCLE ALU (BAC A ACCESSOIRES)
705 TX 0331	ENJOLIVEUR ALU DECORE (INFERIEUR FACADE)
705 TX 0328	ENJOLIVEUR ALU DECORE PAT 1021 K (SUPERIEUR FACADE)
152 TX 2255	ENJOLIVEUR DECORE (STOP-DEPART-AUTO)
152 TX 2254	ENJOLIVEUR DECORE (33-45)
705 TX 0325	FACADE DECOREE
705 TX 0330	GLACE BLEUTEE (FACADE)
101 TX 8148	GLACE COFFRET SUPERIEUR (ECLAIRAGE PLATINE)
705 TX 0332	GLACE GRIS-BLEU (PROTECTEUR PLATINE TOURNE-DISQUES)
614 TX 2089	GLACE VOLET PORTE-CASSETTE
705 TX 0323	JOUE DROITE ALU (COFFRET SUPERIEUR)
705 TX 0324	JOUE GAUCHE ALU (COFFRET SUPERIEUR)
166 TX 1449	TOUCHE CHROME MATE (CLAVIER MAGNETOPHONE)
166 TX 1450	TOUCHE CHROME (PO-GO-MF-MAGN-TD-AUX-MONO-CONTOUR-M/A)
147 TX 0209	VIS MOLETEE NOIRE (VOLET PORTE-CASSETTE)
614 TX 2087	VOLET PORTE-CASSETTE

## E - ENCEINTES ACOUSTIQUES

CODE	DESIGNATION
715 TX 0703	ENCEINTE ACOUSTIQUE COMPLETE

## F - ACCESSOIRE

CODE	DESIGNATION
925 TX 0145	ANTENNE FM

Les descriptions et caractéristiques figurant sur ce document sont données à titre d'information et non d'engagement. En effet, soucieux de la qualité de nos produits, nous nous réservons le droit d'effectuer, sans préavis, toute modification ou amélioration.