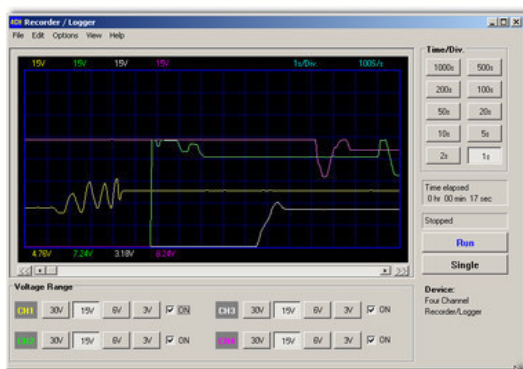




4 CHANNEL USB RECORDER / LOGGER



PCS10 / K8047



**USB driver installation
instructions**

Table of Contents

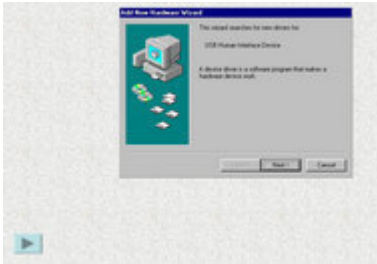
Part I Français	3
1 USB driver installation	3
fig1	3
fig2	4
fig3	4
fig4	5
fig5	5
fig6	5



1 Français

1.1 USB driver installation

Insérez le CD PC-LAB2000 (inclus) dans votre PC et exécutez la procédure pour installer le PC-LAB2000 sur votre disque dur. Il se peut que vous avez déjà installé le PC-LAB2000 pour un autre produit de notre gamme (PCS100,PCS500,PCG10,...). N'utilisez que Rev 1.30 ou plus haut.



1.1.1 fig1



Connectez le K8047/PCS10 au connecteur interface USB de votre ordinateur à l'aide du câble USB inclus. Cliquez sur le bouton écran "NEXT" pour installer le driver USB H.I.D. si nécessaire. Vérifiez si la LED verte (POWER) s'allume.

1.1.2 fig2



Cliquez une deuxième fois sur "NEXT".

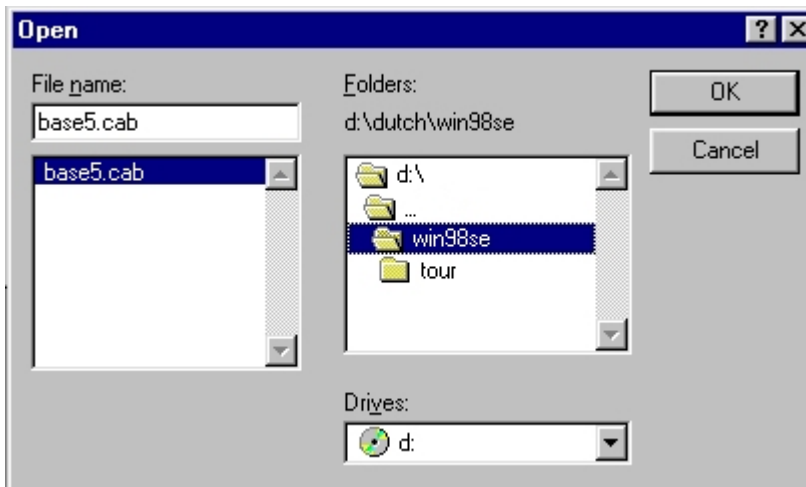
1.1.3 fig3



Indiquez l'endroit du CD Windows 98 SE ou des fichiers driver Windows 98 SE (*.CAB).

1.1.4 fig4

Insérez votre CD Windows 98 SE original dans votre lecteur CD-ROM si nécessaire.

1.1.5 fig5

Indiquez l'endroit correct des fichiers driver si ceci ne se fait automatiquement.

1.1.6 fig6

L'installation du driver a réussi si le prochain écran est affiché.
Cliquez sur "Finish".

Velleman Instruments is a division of
Velleman Components NV.
Legen Heirweg 33
9890 Gavere
Belgium

Internet site : <http://www.velleman.be>
E-mail : support@velleman.be