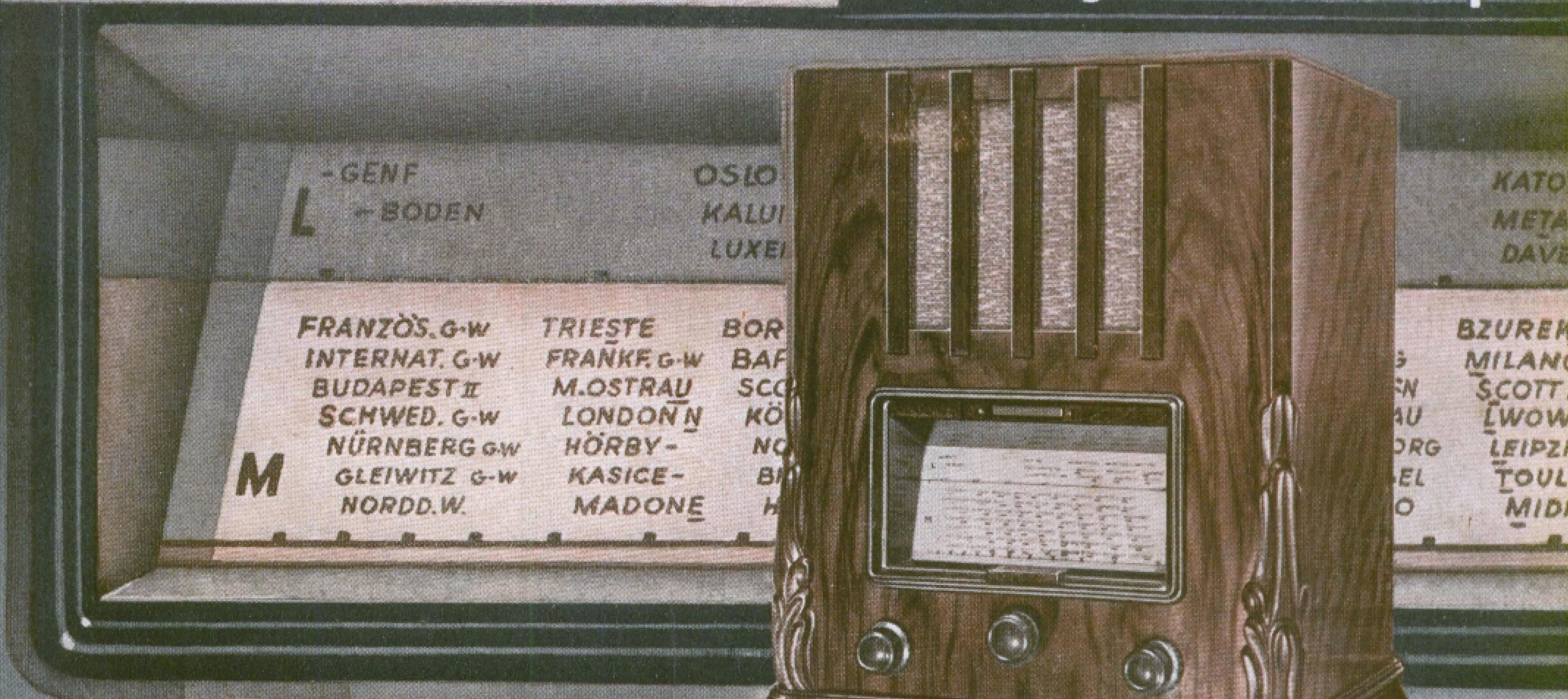


1934/35

KÖRTING-RADIO- das Programm der Reife



Körting
Radio



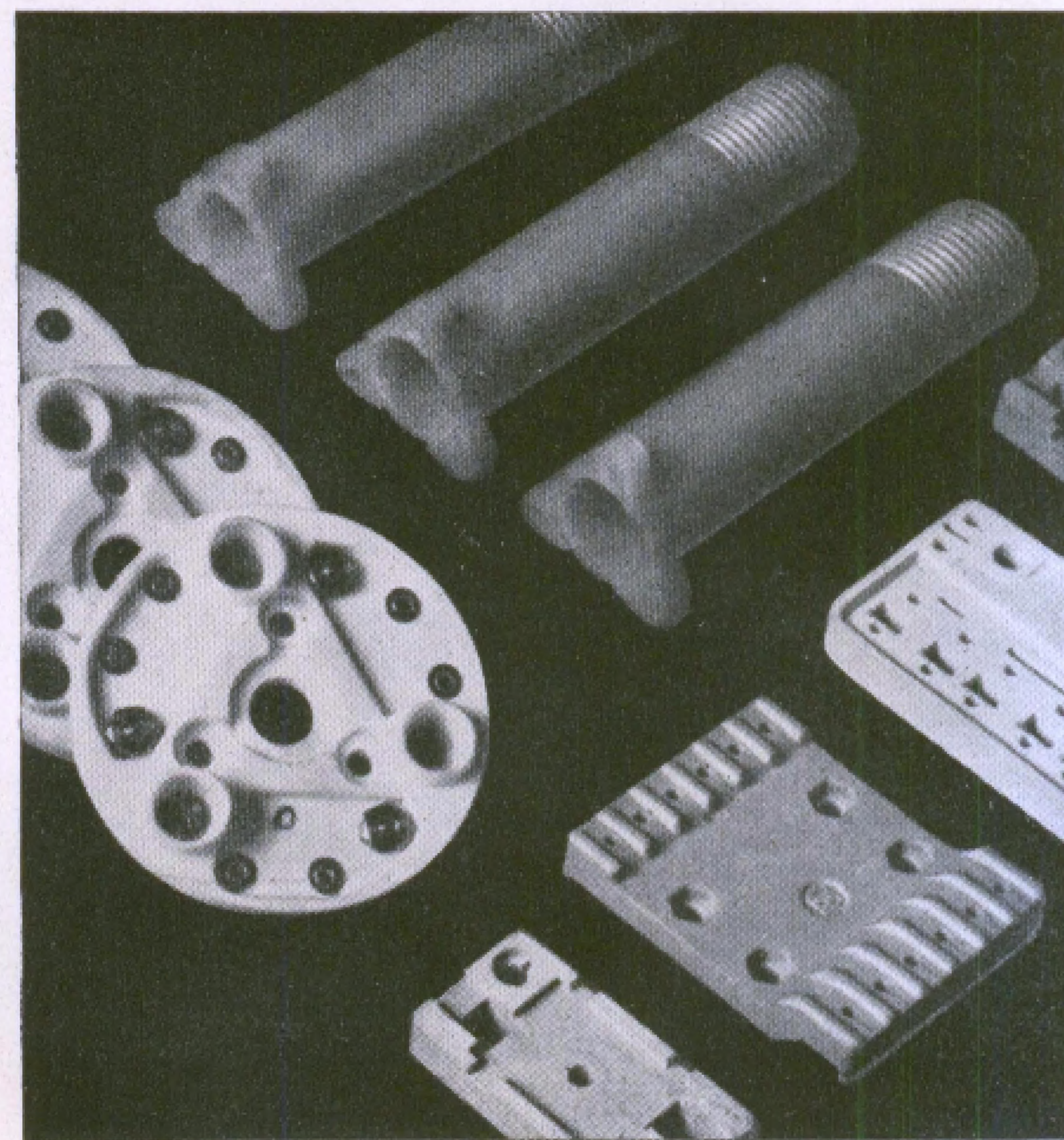
Ein weiterer Schritt zur Vollkommenheit

10 Jahre Pionierarbeit — 10 Jahre Des Erfolges

haben dem Namen „Körting“ Ruf und Rang eingetragen. Technisches Können, dazu die reichen praktischen Erfahrungen der letzten Entwicklungsjahre haben im Verein mit unermüdlichem Fleiß und Qualitätsinn Leistungen hervorgebracht, denen man die Anerkennung nicht verlagert hat. Mit Anerkennung aber geht Vertrauen Hand in Hand. Um dieses Vertrauen wirbt Körting immer wieder aufs neue - wie bisher, so auch in dem vorliegenden neuen Bauprogramm des Jahres 1934/35.

Die neue reizvolle Linie.

Wie gediegene Möbelstücke, von Künstlerhand im Stile der Zeit entworfen, abweichend vom Herkömmlichen, so präsentieren sich die neuen „Körting“-Empfänger. Die ruhige Harmonie der Form ist belebt durch wertvolle Handschnitzerei, die manchem Volksgenossen in den deutschen Notstandsgebieten Arbeit und Brot gibt.



Die obere Leistungsgrenze erreicht. Reichweite und Trennschärfe der Körting-Empfänger sind durch den Einbau der neuartigen Duriperm-Hochkreise und durch wohlgedachte Verwendung der modernen keramischen Isolationsstoffe Calit, Frequenta und Amenit bis an die Grenze des Erreichbaren gesteigert worden.

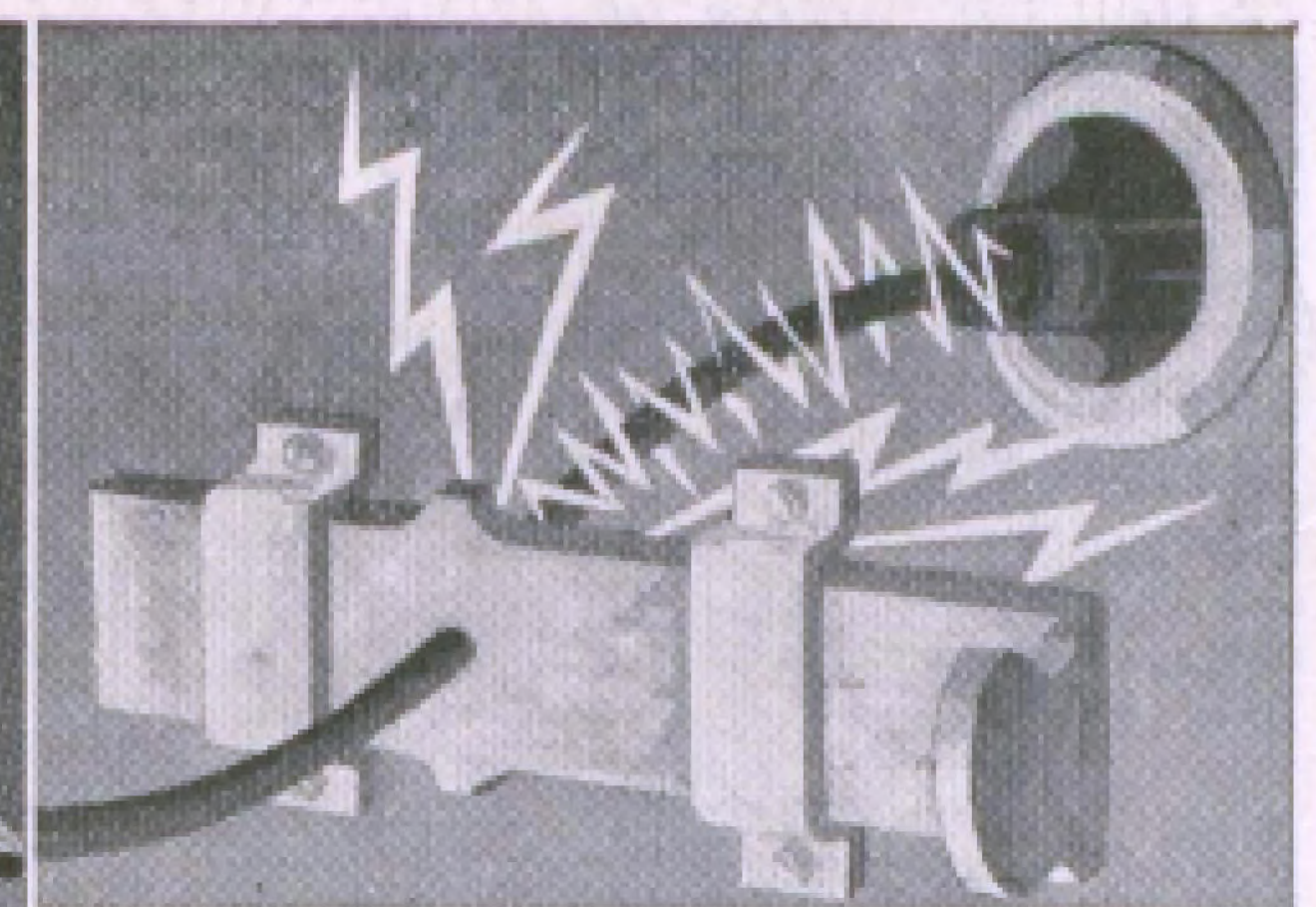
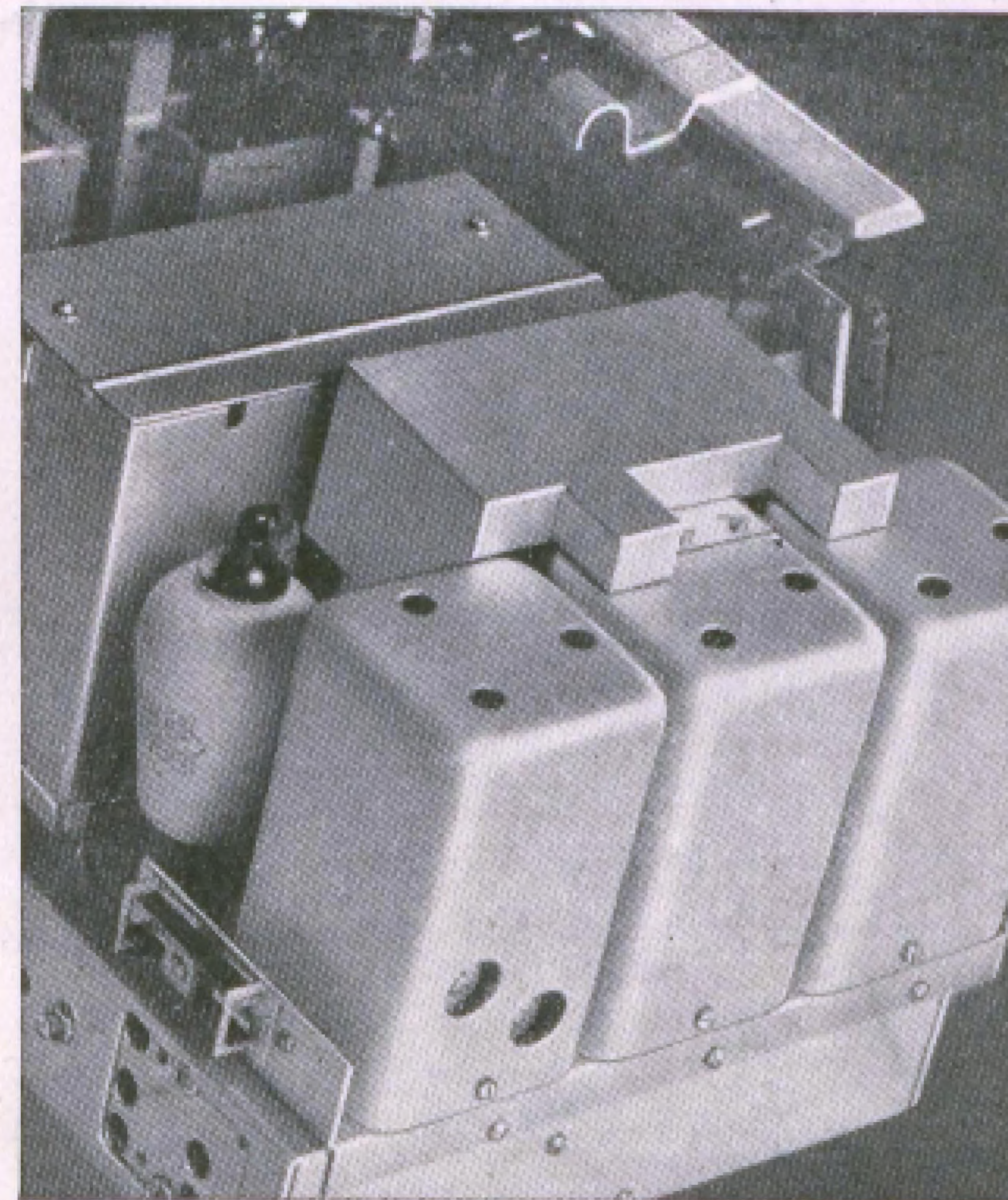
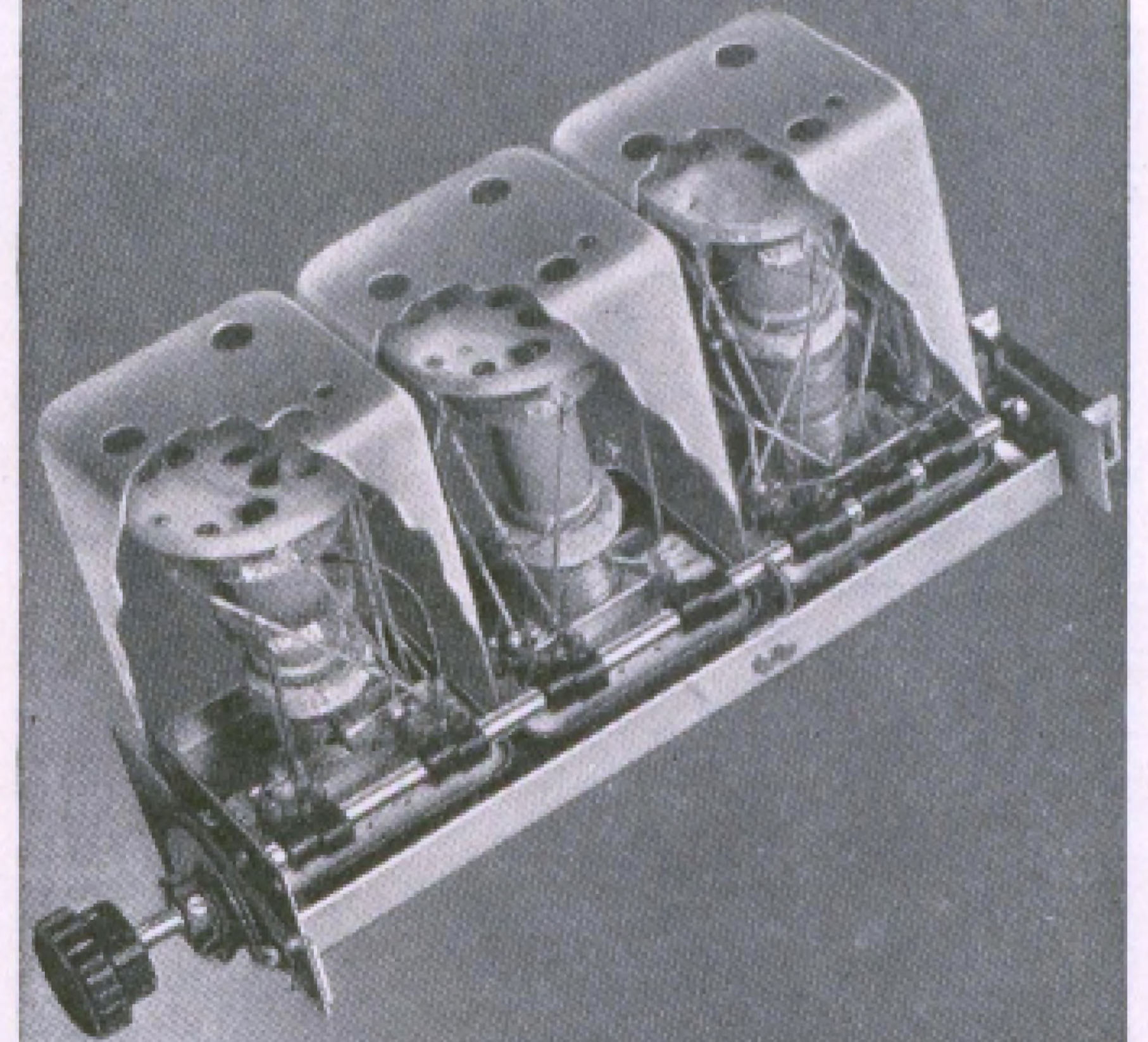
Der schöne Körting-Klang.

Er ist bekannt und berühmt. Jedes Körting-Gerät hat seinen volldynamischen Spezial-Lautsprecher, dessen Klangschönheit noch gefördert wird durch die verzerrungsfreie Hochfrequenz-Gleichrichtung mittels Duodiode, durch die große unverzerrte Ausgangsleistung von 3 Watt (bei Gleichstrom 2,5 Watt) und durch das akustisch richtige Edelholzgehäuse.



Vor allem auch — Betriebssicherheit

Sehen Sie das Innere eines Körting-Empfängers an, und Sie haben sofort Vertrauen. Die ausgereifte Zweckbauart, das geschweißte, unverwindbare Stahlchassis, der bewährte und noch verbesserte Federdruck-Walzenschalter mit Edelmetallkontakten, das alles sind Dinge, wie sie zuverlässiger nicht sein können. Und die Prüfungen: Strenge Vorprüfung der Einzelteile, ständige technische Kontrolle des entstehenden Gerätes, gewissenhafte Schlußprüfung durch Fach-Ingenieure — sorgfältiger geht es nicht.



Panzer und Riegel gegen Störeinflüsse.

Je vollkommener der Stör-schutz, um so mehr Freude am Empfang. Bei „Körting“-Empfängern hält die lückenlose Vollpanzerung störende Anstreuung von außen ab, während eine hochwirksame Stör-sperre den Eintritt von Störungen aus dem Lichtnetz verhindert.

KÖRTING-Trixor

Modell R 2200 WL/GL

Zweikreis-Empfänger mit Kurzwellen

Das Gerät mit der neuartigen Wendeschaltung

Was lange Zeit fehlte. Ein- und Zweikreisempfänger haben bei den Radiofreunden von jeher in hoher Gunst gestanden. Beide Typen weisen die charakteristischen Vorzüge des „schmiegsamen“ Empfängers auf. Aber oftmals reichte der Einkreiser nicht aus, und der bisherige Zweikreiser war zu teuer. Es fehlte das Gerät, das die Vorzüge des Ein- und Zweikreisempfängers in sich vereinigte.

Der moderne Leistungstyp. Im Körting-Trixor ist dieser neue Typ bis zur letzten Reife durchentwickelt. Der Körting-Trixor mit seiner

größeren Reichweite

größeren Trennschärfe

leichteren Bedienung

verbesserten Klangwiedergabe

ist der moderne Leistungstyp der niedrigen Preisklasse.

Besondere Vorzüge:

Synchrolux-Skala mit zwangsläufiger Blickführung. Das Auge sucht lediglich in dem gerade eingeschalteten, lichtdurchfluteten Wellenbereich. Die anderen Bereiche bleiben dunkel. — Ca. 50 groß gedruckte, bequem lesbare Sendernamen. — Zuverlässige Eichung. — Lichtstrich-Senderzeiger. — Signaleinrichtung für „Tonabnehmer“.

Keine Rückkopplung im üblichen Sinne, sondern

Neuartige Entdämpfung mit Elektronenkopplung, wie bisher nur bei Großempfängern üblich.

Idealer Kurzwellenempfänger, weil auch bei Kurzwellen die Wendeschaltung wirksam und daher die Reichweite erheblich vergrößert ist. Leichtes Sendersuchen durch das weiche Arbeiten der Entdämpfung.

Lautstärkereglern völlig rausch- und kratzfrei.

Automatische Übersteuerungssperre verhindert Verzerrungen bei großer Lautstärke.

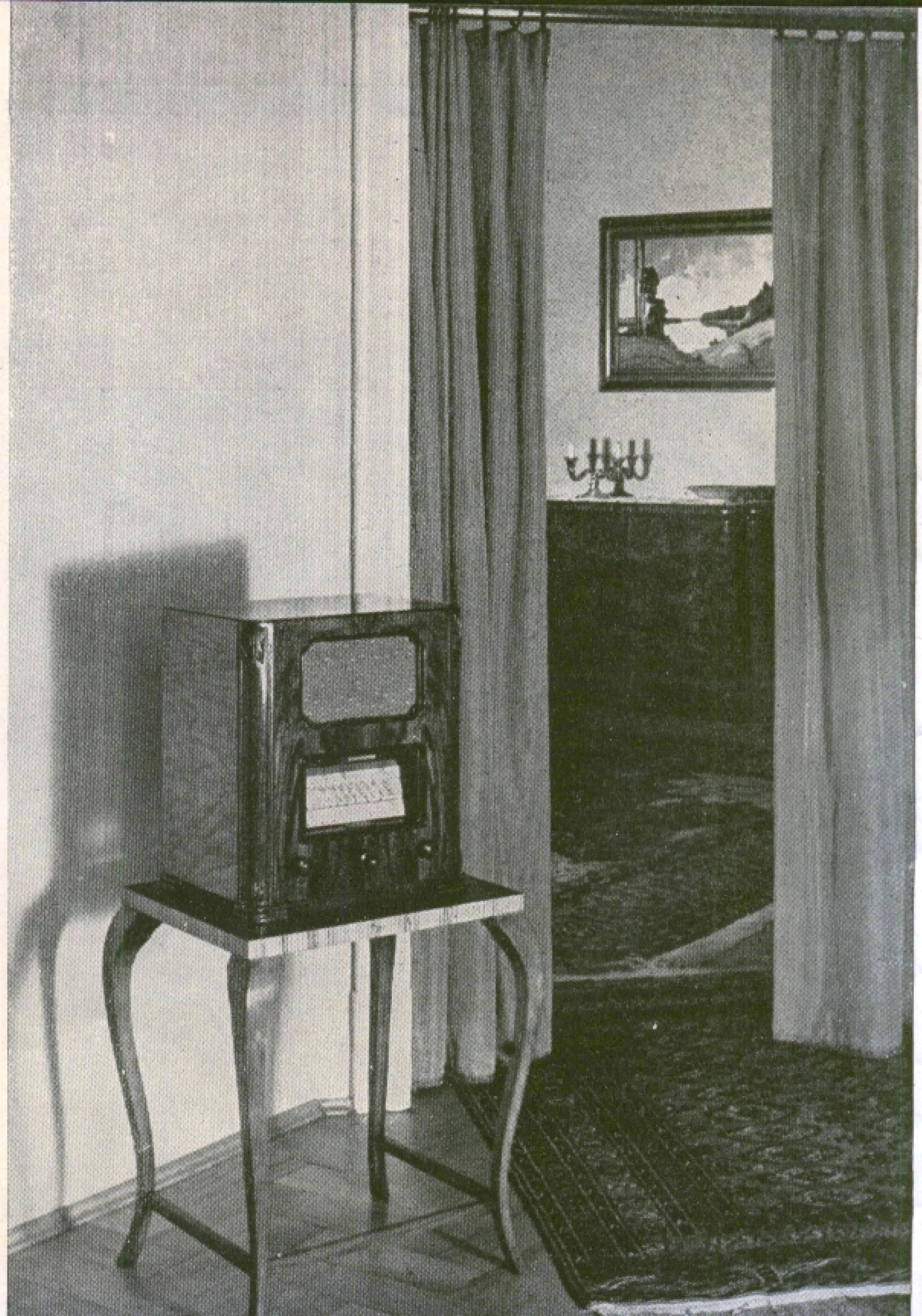
Verzerrungsfreie Dioden-Hochfrequenz-Gleichrichtung fördert die Klanggüte.

Automatische Lichtantenne mit neuartigem Antennenschloß. — Verriegelung der Antennenbuchse beim Empfang mit Lichtantenne. — Zuverlässige Erdung der Lichtantenne beim Anschluß einer Außenantenne.

Brummausgleich zur Einstellung auf das Netzgeräuschminimum.

Duriperm-Sperrkreis aufsteckbar — Größte Sperrtiefe und kleinste Seitendämpfung — nur in Großsendernähe erforderlich.

Eingebauter Lautsprecher abschaltbar.



Wellenbereiche:

Kurzwellen . . . ca. 15,5 — 5,5 MHz = 19,5 — 55 m
 Mittelwellen 1500 — 500 kHz = 200 — 600 m
 Langwellen 350 — 150 kHz = 850 — 2000 m

Bestellwörter:

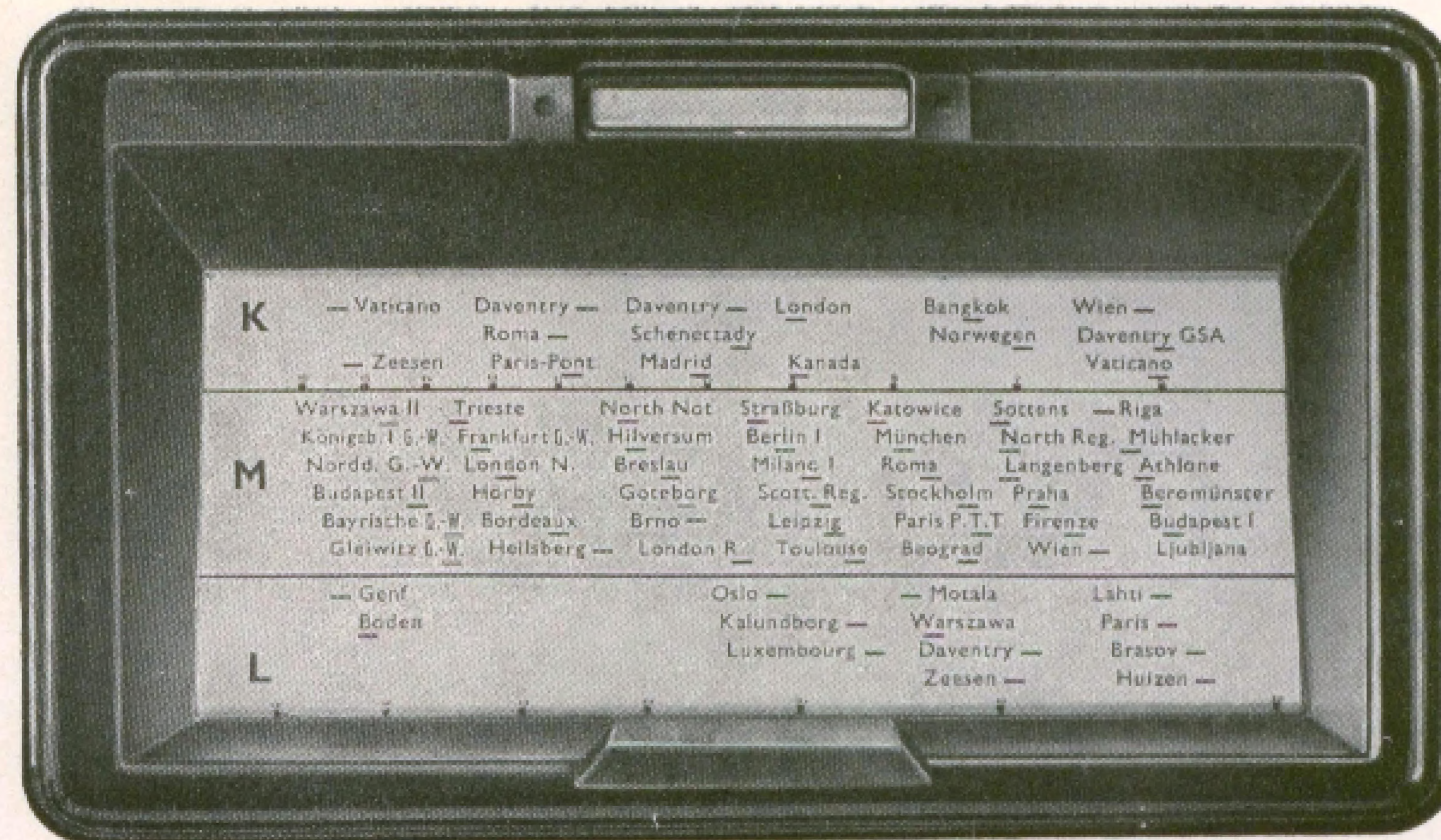
Mod. **R 2200 WL**: EMBHO Mod. **R 2200 GL**: EMBIP

Für den Körting-Trixor gilt auch, was in der Einleitung über die allgemeinen Vorzüge der Körting-Geräte gesagt ist. Lesen Sie bitte dort noch einmal nach!

Preise mit Röhren:

Mod. R 2200 WL (Wechselstrom) RM **209.50**

Mod. R 2200 GL (Gleichstrom) RM **219.50**



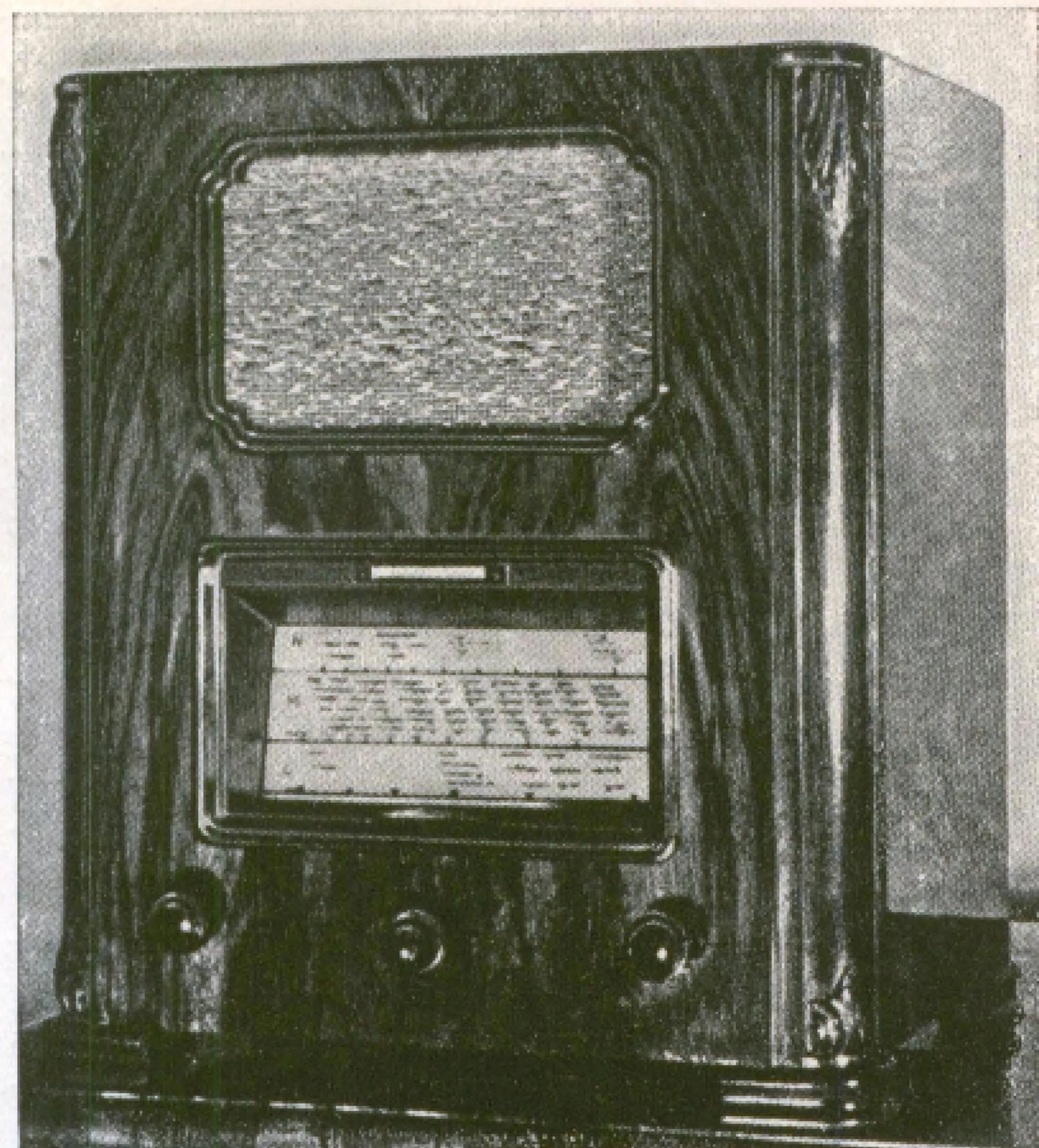
K	— Vaticano	Daventry —	Daventry —	London	Bangkok	Wien —
	— Zeesen	Roma —	Schenectady	Kanada	Norwegen	Daventry G5A
		Paris-Pont	Madrid			Vaticano
	Warszawa II	Trieste	North Not	Straßburg	Katowice	Sottens — Riga
	Königsb. I G.-W.	Frankfurt G.-W.	Hilversum	Berlin I	München	North Reg. Muhlacker
M	Nordd. G.-W.	London N.	Breslau	Milano I	Roma	Langenberg Achlone
	Budapest II	Hörby	Goeborg	Scott. Reg.	Stockholm	Praha Beromünster
	Bayrische G.-W.	Bordeaux	Brno —	Leipzig	Paris P.T.T.	Firenze Budapest I
	Gleitwitz G.-W.	Heilsberg —	London R.	Toulouse	Beograd	Wien — Ljubljana
	— Genf			Oslo —	— Motala	Lahti —
	Boden			Kalundborg —	Warszawa	Paris —
L				Luxembourg —	Daventry —	Brasov —
					Zeesen —	Hulzen —

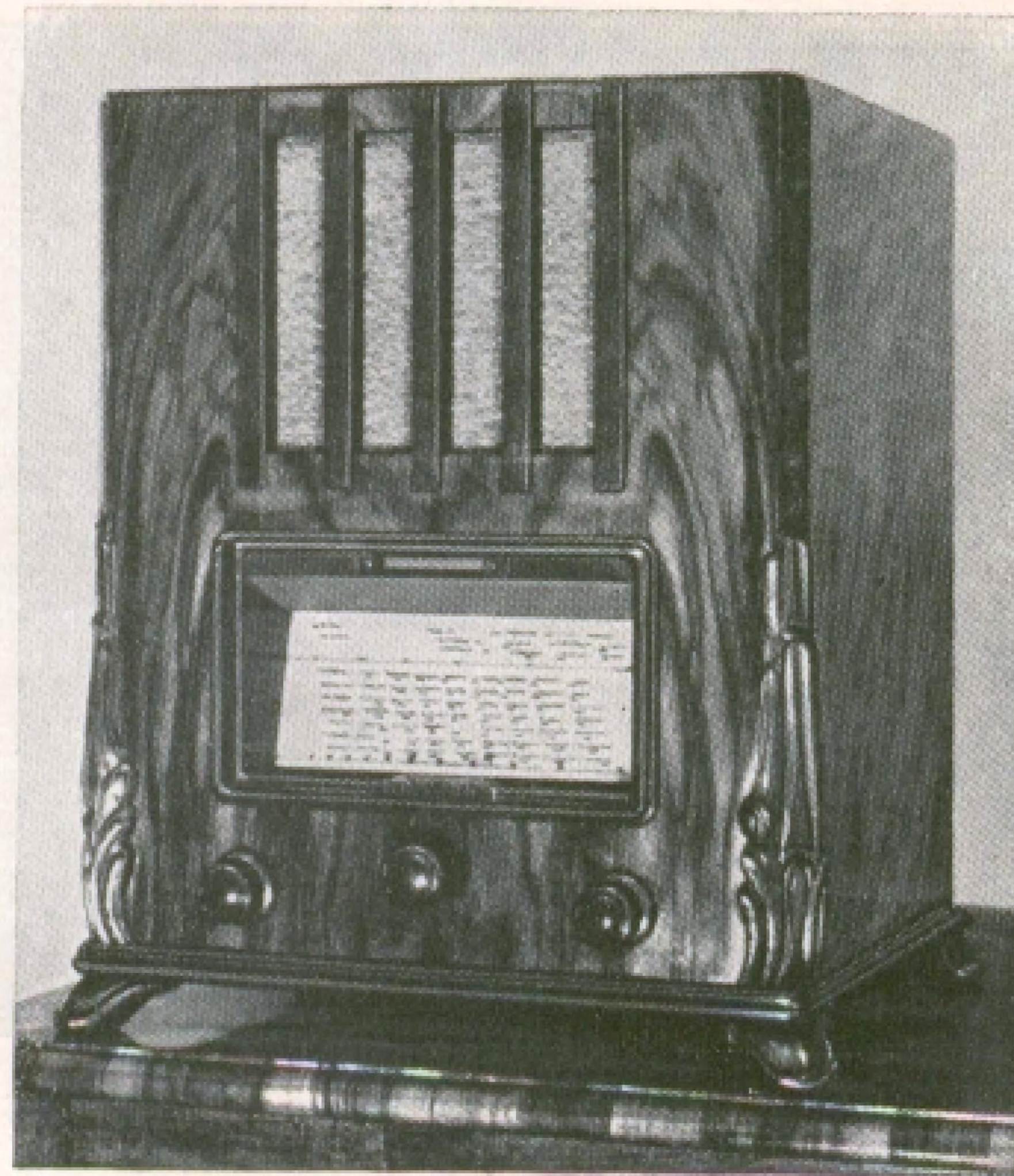
RÖHRENSÄTZE

Gewicht ca. 14,5 kg
 Höhe ca. 43 cm
 Breite ca. 37,5 cm
 Tiefe ca. 27,5 cm

	Telefunken	Valvo
Wechselstrom: RM 39.50		
Fading-Hexode	RENS 1234	X 4123
9-Watt-Endpentode (3 Watt Sprechleistung)	RES 964	L 496 D
Duodiode	AB 1	AB 1
als Hochfrequenzgleichrichter		
Gleichrichter	RGN 1064	G 1064
Gleichstrom: RM 40.50		
Fading-Hexode	RENS 1834	X 2918
Kraft-Endpentode (2 1/2 Watt Sprechleistung)	BL 2	BL 2
Duodiode	BB 1	BB 1
als Hochfrequenzgleichrichter		

Preis für zusätzlichen Duriperm-Sperrkreis RM **4.50**





KÖRTING-Miros das kleine Wunder

Modell S 3220 WL/GL

Der moderne Heimsuper mit optimalem Schwundausgleich

Der Ruf nach dem Super. Es gibt viele Menschen, die keine Lust und keine Zeit haben, sich mit den technischen Künsten und Kniffen der Wellenjagd abzugeben, die nur **einstellen** und **hören** wollen. Welches Gerät könnte diesen Wunsch besser befriedigen als ein Super!

Aber nicht ein primitiver Kleinsuper kann die Erfüllung bringen. — Von diesem Gedanken ausgehend, ist beim Körting-Miros der Mittelweg gewählt worden zwischen Kleinsuper und Großsuper.

Körting hat in dem neuen Miros den modernen Gebrauchssuper geschaffen. Moderner Gebrauchssuper, das heißt: ein preiswertes Gerät in reiner Superschaltung, mit Einknopfbedienung, mit **optimalem Schwundausgleich**, mit **automatischer Übersteuerungssperre**, mit dem schönen Körting-Klang, ohne klangverzerrende Rückkopplung.

Eine Fülle von Sendern bringt der Körting-Miros Tag für Tag und Abend für Abend. Alle erreichbaren Sender warten darauf, empfangen zu werden.

Die Auswahl ist groß — das „Auswählen“ leicht. Keine Sorge um die Trennschärfe. Der Körting-Miros trennt automatisch.

Edel wie fein Gewand

PREISE MIT RÖHREN:

Mod. S 3220 WL (Wechselstrom) RM **252.—**

Mod. S 3220 GL (Gleichstrom) RM **264.50**

Für den Körting-Miros gilt auch, was in der Einleitung über die allgemeinen Vorzüge der Körting-Geräte gesagt ist. Lesen Sie bitte dort noch einmal nach!

Das Interessanteste vom technischen Aufbau

Synchrolux-Skala mit zwangsläufiger Blickführung. Das Auge sucht lediglich in dem gerade eingeschalteten, lichtdurchfluteten Wellenbereich. Die anderen Bereiche bleiben dunkel. — Ca. 70 groß gedruckte, bequem lesbare Sendernamen. — Zuverlässige Eichung. — Lichtstrich-Senderzeiger. — Signaleinrichtung für „Tonabnehmer“.

Reine Superhetschaltung ohne klangverzerrende Rückkopplung.

Dioden - Hochfrequenz - Gleichrichtung, verzerrungsfrei, klangverbessernd.

Optimaler Schwundausgleich macht das Gerät erst zum **Vollsuper**.

Automatische Übersteuerungssperre (Maximal-Automatik) verhindert Verzerrungen bei großer Lautstärke.

Rauschfreie Lautstärkeregelung auf der Niederfrequenzseite, auch bei Schallplatten-spiel wirksam.

Klangregler, fein regelbar, mit großem Regelbereich. Keine einfache Tonblende.

Duriperm-Sperrkreis aufsteckbar. — Größte Sperrtiefe und kleinste Seitendämpfung. Nur in Großsendernähe erforderlich.

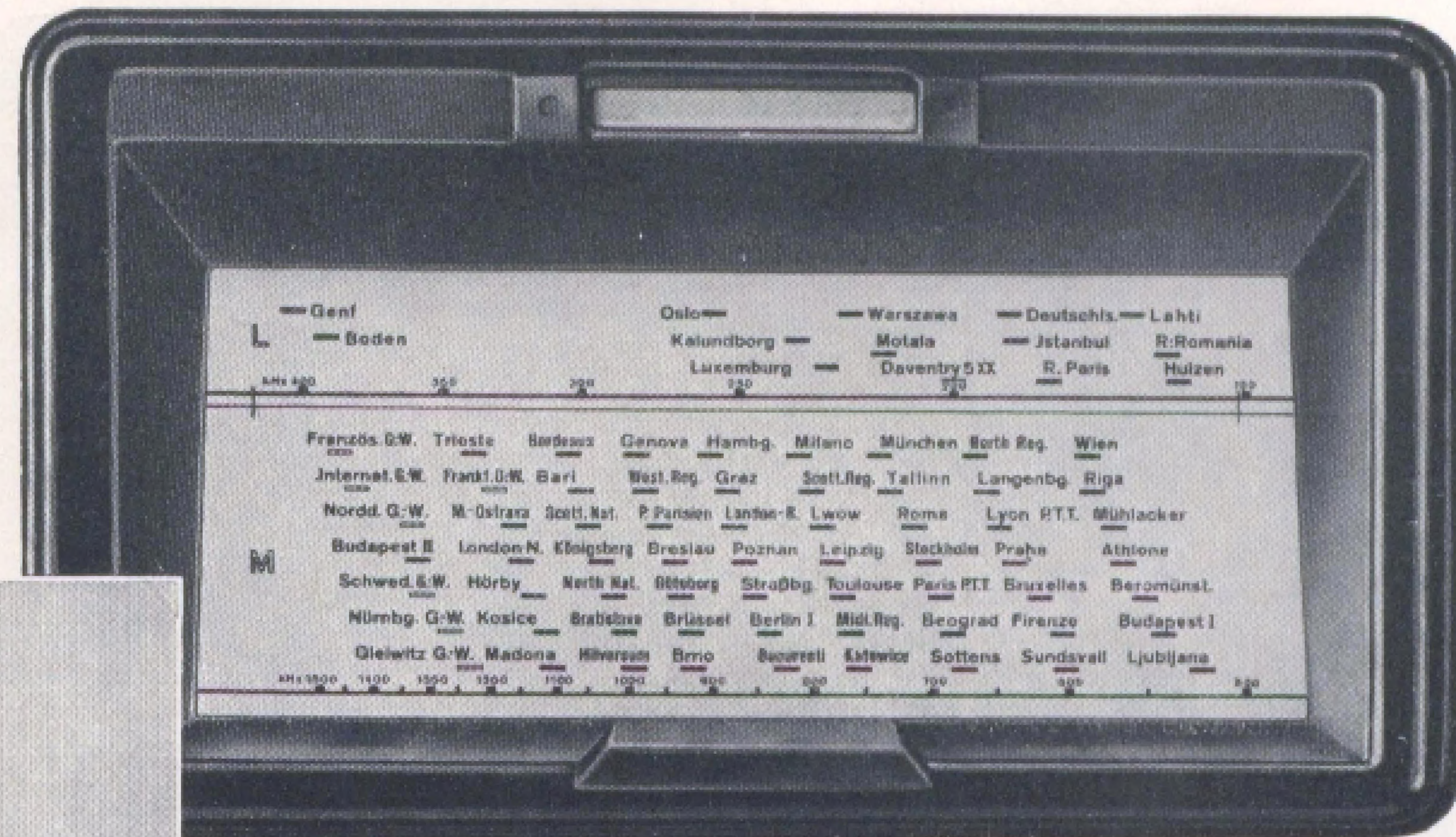
Doppelter Brummausgleich zur Einstellung auf das absolute Netzgeräuschminimum.

Eingebauter Lautsprecher abschaltbar.

Wellenbereiche:

Mittelwelle 1500—500 Kilohertz = 200—600 Meter.

Langwelle 400—150 Kilohertz = 750—2000 Meter.



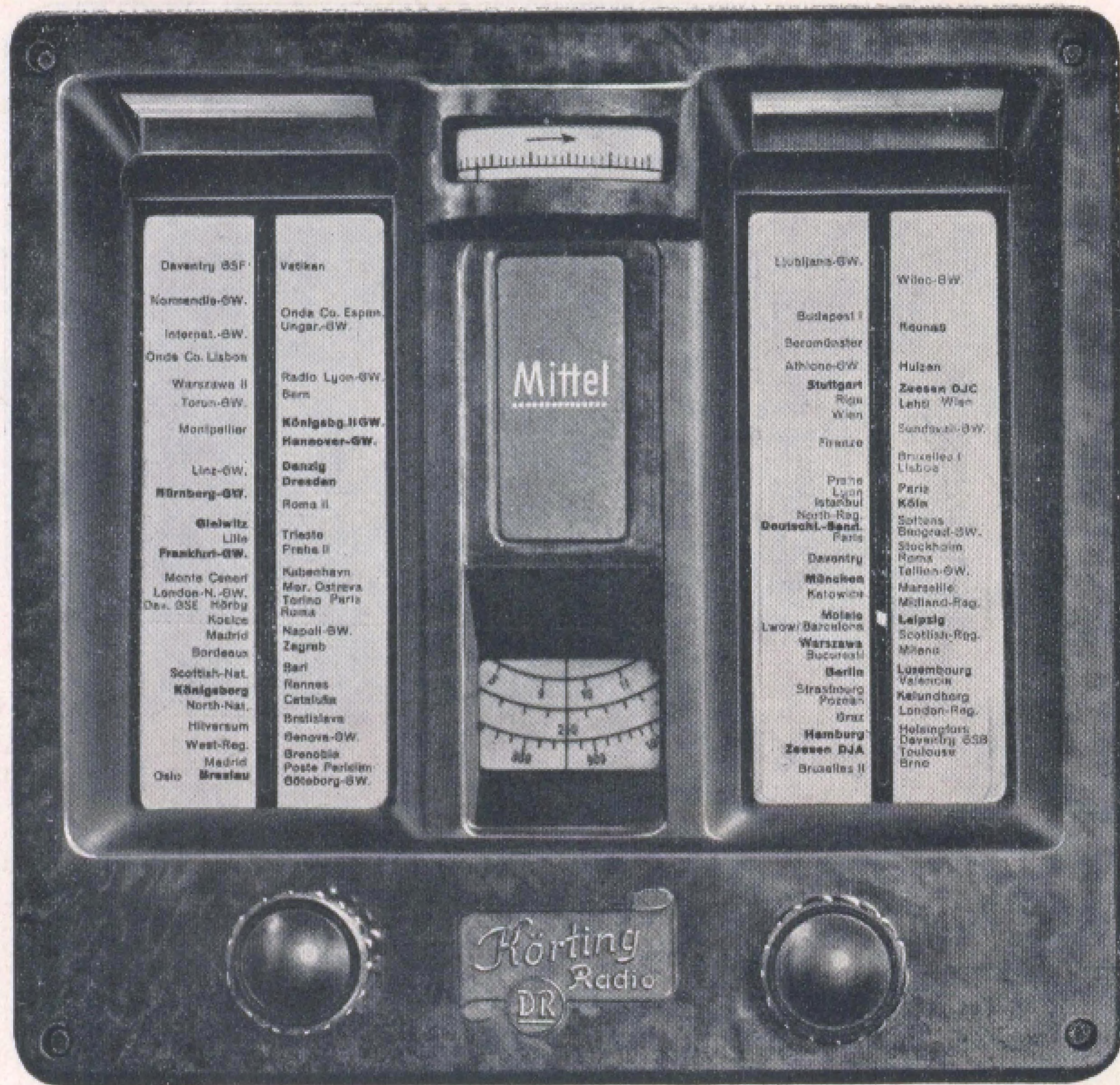
RÖHRENSÄTZE

Wechselstrom	RM 56.—	Telefunken	Valvo
Fading-Mischhexode		ACH 1	ACH 1
Hochfrequenzpenthode		RENS 1284	H 4128 D
9-Watt-Endpenthode (3 Watt Sprechleistung)		RES 964	L 496 D
Duodiode		AB 1	AB 1
Gleichrichter		RGN 1064	G 1064
Gleichstrom	RM 59.—		
Fading-Mischhexode		BCH 1	BCH 1
Hochfrequenzpenthode		RENS 1884	H 2518 D
Kraft-Endpenthode (2½ Watt Sprechleistung)		BL 2	BL 2
Duodiode		BB 1	BB 1

Preis für zusätzlichen Duriperm-Sperrkreis

Gewicht: ca. 16 kg
 Abmessungen: Höhe ca. 44,5 cm
 Breite ca. 37 cm
 Tiefe ca. 30 cm

Bestellwörter:
 Modell S 3220 WL: EMBOI
 Modell S 3220 GL: EMBTA



KÖRTING-Cyclo-Selector

Der moderne 4-Röhren-Super mit Kurzwellen

Modell S 4340 WL/GL

Die Vollendung der Cyclo-Schaltung:

Maximaler Schwundausgleich Noch bessere Trennschärfe
 Noch mehr Sender Noch schönerer Klang

Im Vorjahre: Der Cyclo-Super eine Sensation der Funkausstellung.

Ein Jahr später: Der Cyclo-Selector übertrifft den Cyclo-Super. Durch organische Weiterentwicklung zum 4-Röhren-Großgerät.

Vorzüge des Großsupers im Cyclo-Selector:

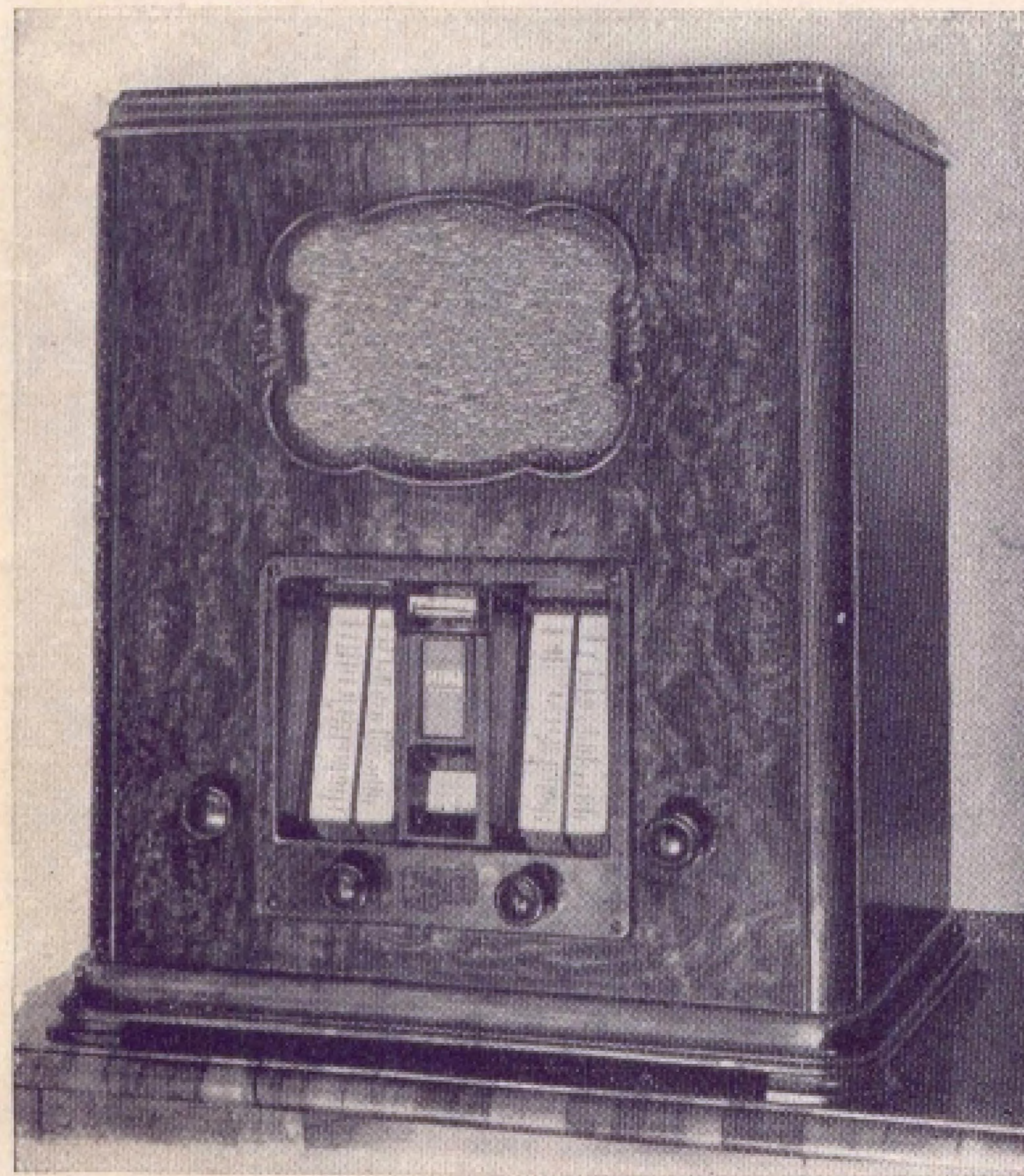
- 1. Maximaler Schwundausgleich**, vollautomatisch.
- 2. Hochfrequenz-Vorselektion** — absolute Trennschärfe von 9 Kilohertz, auch unmittelbar neben einem Großsender.
- 3. Hochfrequenz-Vorverstärkung** — gewaltige Steigerung der Reichweite.
- 4. Hochentwickelter Kurzwellenteil** — weltweiter Empfang über Länder und Meere.
- 5. Neue, verbesserte Synchron-Skala.** Leicht lesbare Sendertabellen mit Lichtpunktanzeiger. — Gleichlaufende Drehskala, in Kilohertz und Megahertz geeicht. — Bereichsmelder mit aufleuchtenden Feldern: Kurz, Mittel, Lang, Tonabnehmer.
Der Opticator. Das Auge sieht die Energie der ankommenden Sender. Das Auge kontrolliert die Einstellung auf höchste Klanggüte. — Lautlose und doch haarscharfe Abstimmung möglich.

Preise mit Röhren: Modell S 4340 WL (Wechselstrom) RM 321.—

Modell S 4340 GL (Gleichstrom) RM 336.—

Wellenbereiche: Kurzwelle 15,5—5,5 MHz = 19,5—55 m
 Mittelwelle 1500—500 kHz = 200—600 m
 Langwelle 400—150 kHz = 750—2000 m

- 6. Rauschfreier Lautstärkeregler** auf der Niederfrequenzseite, auch bei Schallplattenspiel wirksam.
- 7. Klangregler mit erweitertem Regelbereich.**
- 8. Automatische Lichtantenne mit neuartigem Antennenschloß.**
- 9. Empfindlichkeitsregler** zur Anpassung an die örtlichen Empfangsverhältnisse.
- 10. Brummausgleich** zur Einstellung auf das absolute Netzgeräuschminimum.
- 11. Eingebauter Lautsprecher abschaltbar.**



Für den **Körting-Cyclo-Selector** gilt auch, was in der Einleitung über die allgemeinen Vorzüge der Körting-Geräte gesagt ist. Lesen Sie bitte dort noch einmal nach!

Gewicht..... ca. 21 kg

Abmessungen:

Höhe ca. 52,5 cm

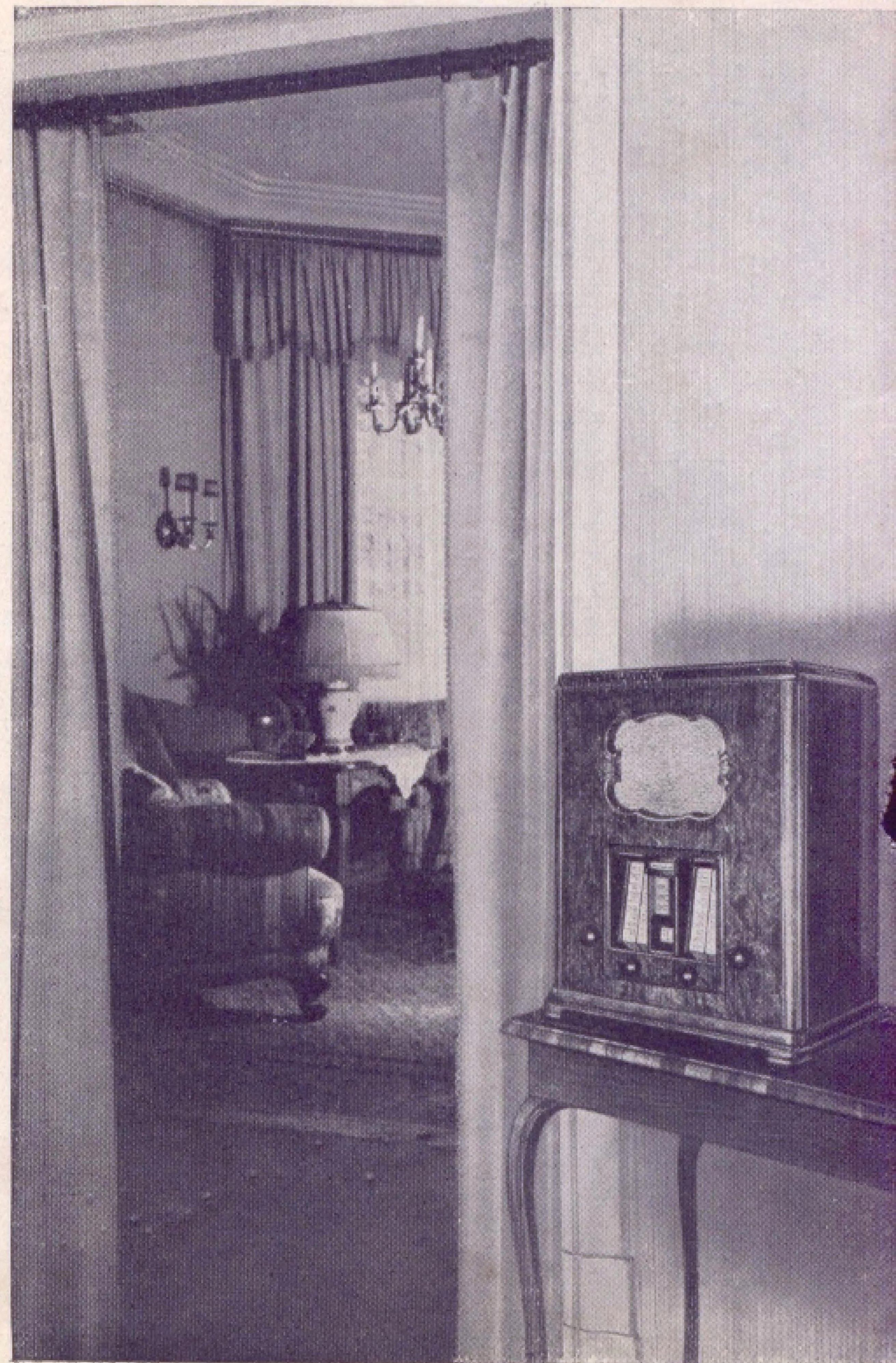
Breite ca. 46 cm

Tiefe..... ca. 31 cm

Bestellwörter:

Modell **S 4340 WL**: EMBYF

Modell **S 4340 GL**: EMCAT



RÖHRENSÄTZE

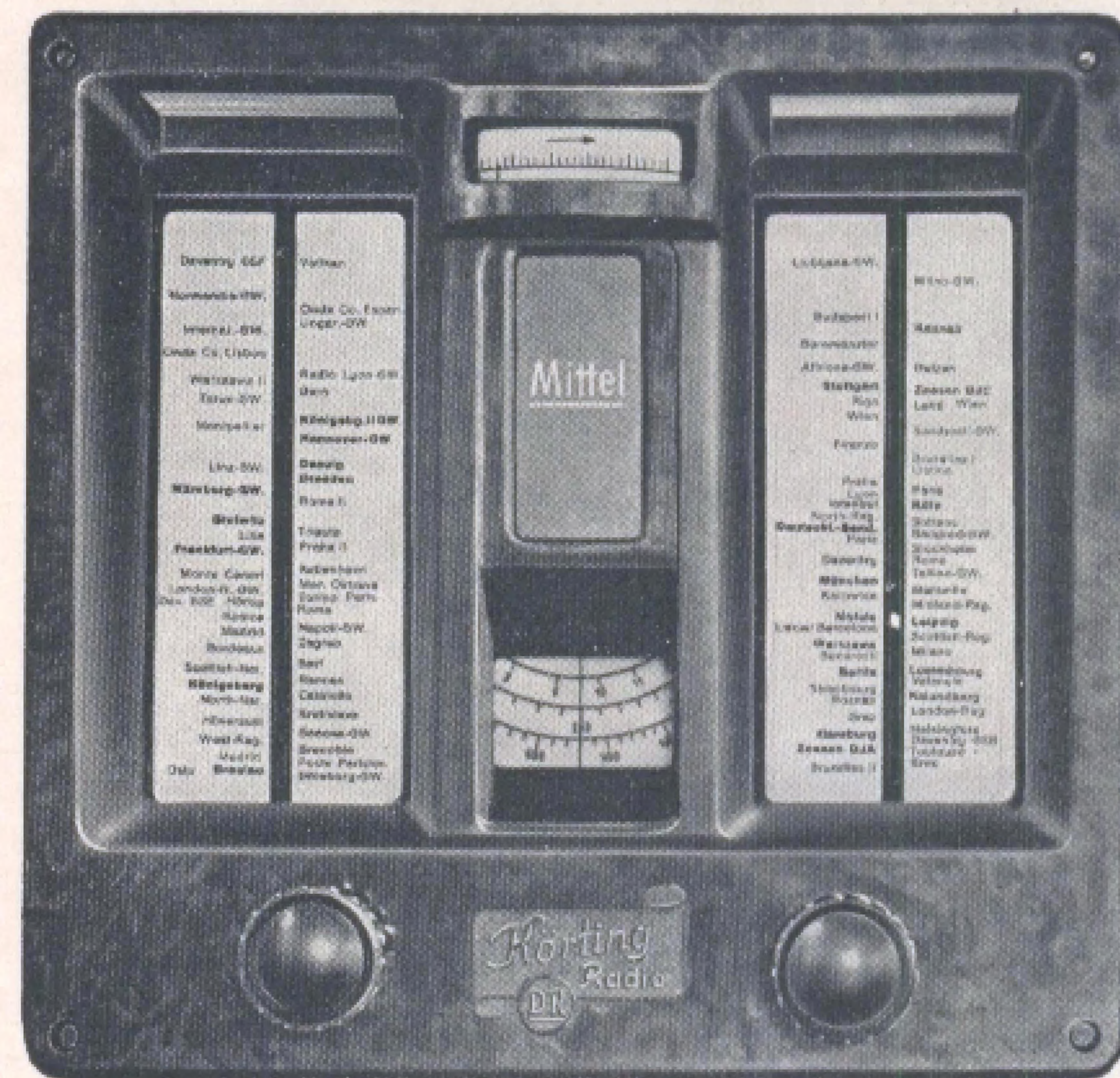
Wechselstrom:	RM. 71.—	Telefunken	Valvo
Fading-Hexode		RENS 1234	X 4123
Fading-Mischhexode		ACH 1	ACH 1
Schirmgitterröhre		RENS 1214	H 4125 D
9-Watt-Endpentode (3 Watt Sprechleistung)		RES 964	L 496 D
Duodiode		AB 1	AB 1
für Hochfrequenzgleichrichtung und automatische Schwundausgleichsteuerung			
Gleichrichter.....		RGN 1064	G 1064
Gleichstrom:	RM. 76.—		
Fading-Hexode		RENS 1834	X 2918
Fading-Mischhexode		BCH 1	BCH 1
Schirmgitterröhre		RENS 1819	H 1918 D
Endpentode (2½ Watt Sprechleistung)		BL 2	BL 2
Duodiode		BB 1	BB 1
für Hochfrequenzgleichrichtung und automatische Schwundausgleichsteuerung			

KÖRTING-Supramar

Modell S 5340 WL

Der Hexoden-Großsuper mit Kurzwellen und allem Hörkomfort

Die Krönung der neuen Körting-Empfängerreihe. Es ist ein stolzes Gefühl, Besitzer dieses besten und stärksten Körting-Gerätes zu sein. Wie weit Sie auch Ihre Wünsche spannen, immer werden sie vom Körting-Supramar bis zur Grenze des überhaupt Möglichen erfüllt. Spielend holen Sie zahllose Sender heran, spielend durchwandern Sie den Äther Deutschlands, Europas und der Welt. — Supramar ist der Körting-Super mit dem schönsten Klang!



Nur das Interessanteste:

Unerhörte Reichweite, auch auf Kurzwellen.

Absolute Trennschärfe von 9 Kilohertz, auch unmittelbar neben einem Großsender.

Neue, verbesserte Synchron-Skala. Leicht lesbare Sendertabellen mit Lichtpunktanzeiger. — Gleichlaufende Drehskala, in Kilohertz und Megahertz geeicht. — Bereichsmelder mit aufleuchtenden Feldern: Kurz, Mittel, Lang, Tonabnehmer.

Der Opticator. Das Auge sieht die Energie der ankommenden Sender. Das Auge kontrolliert die Einstellung auf

höchste Klanggüte. — Lautlose und doch haarscharfe Abstimmung möglich.

Ohne Kunstschaltung. — Größte Betriebssicherheit, reinster Klang.

Rauschfreier Lautstärkeregler auf der Niederfrequenzseite, auch bei Schallplattenspiel wirksam.

Klangregler mit erweitertem Regelbereich.

Empfindlichkeitsregler zur Anpassung an die örtlichen Empfangsverhältnisse.

Automatische Lichtantenne mit neuem Antennenschloß.

Eingebauter Lautsprecher abschaltbar.

Auch nach Jahren so modern wie heute. Mögen neue Senderriesen kommen wie sie wollen, der Körting-Supramar behält seinen Wert. „Trennschwierigkeiten“ kennt er nicht, weil seine Trennschärfe absolut ist.

Körting-„Supramar“ ist der totale Super unserer Zeit. Unnötig, alle technischen Einzelheiten des Körting-Supramar aufzuzählen, weil alles, was es an Fortschritt gibt, bei diesem Großgerät selbstverständlich ist.

Wellenbereiche:

Kurzwellen 15,5—5,5 MHz = 19,5—50 m
 Mittelwellen 1500—500 kHz = 200—600 m
 Langwellen 400—150 kHz = 750—2000 m

Für den Körting-Supramar gilt auch, was in der Einleitung über die allgemeinen Vorzüge der Körting-Geräte gesagt ist. Lesen Sie bitte dort noch einmal nach!

Preis mit Röhren:

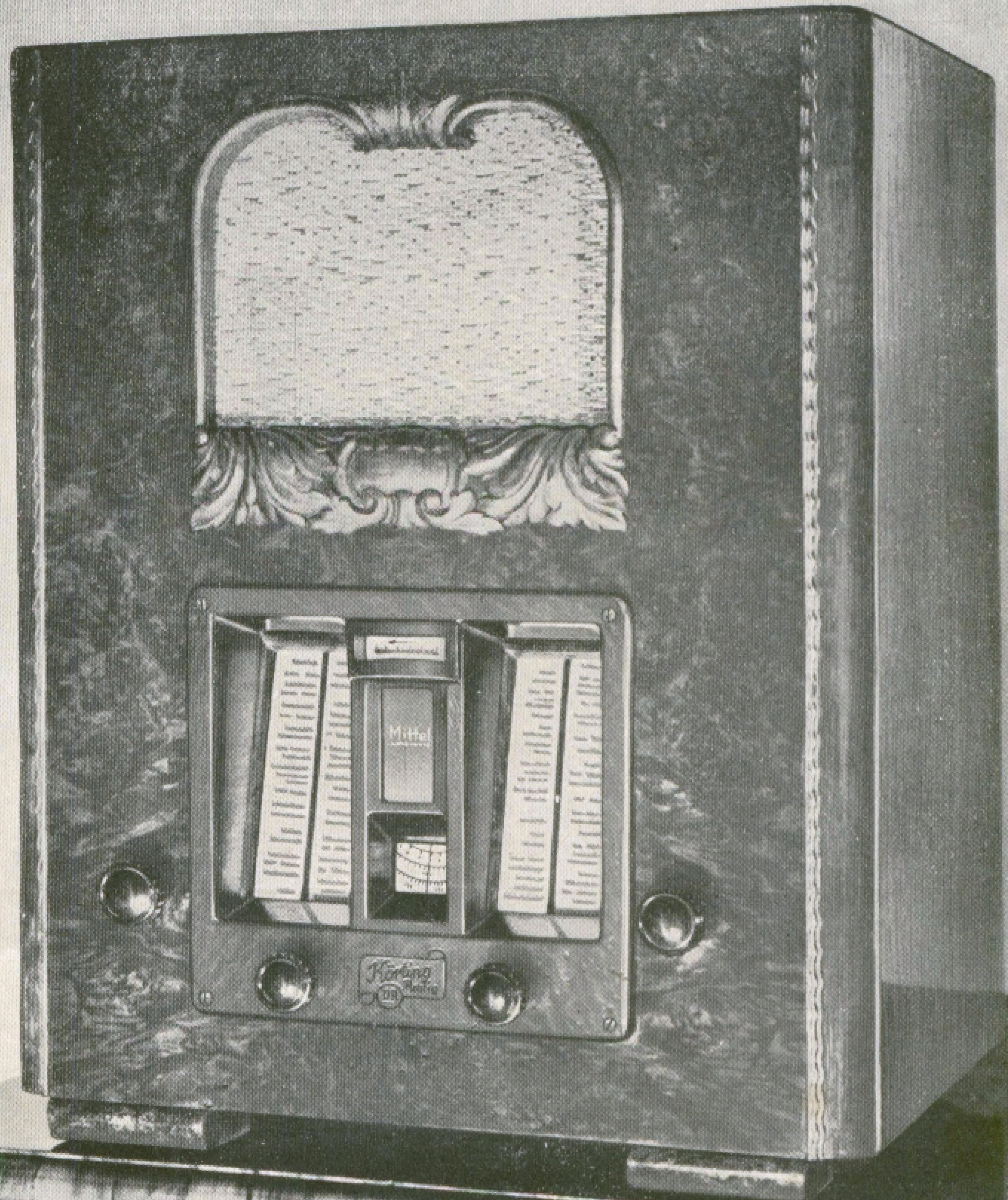
Modell **S 5340 WL** (Wechselstrom) RM **399.—**

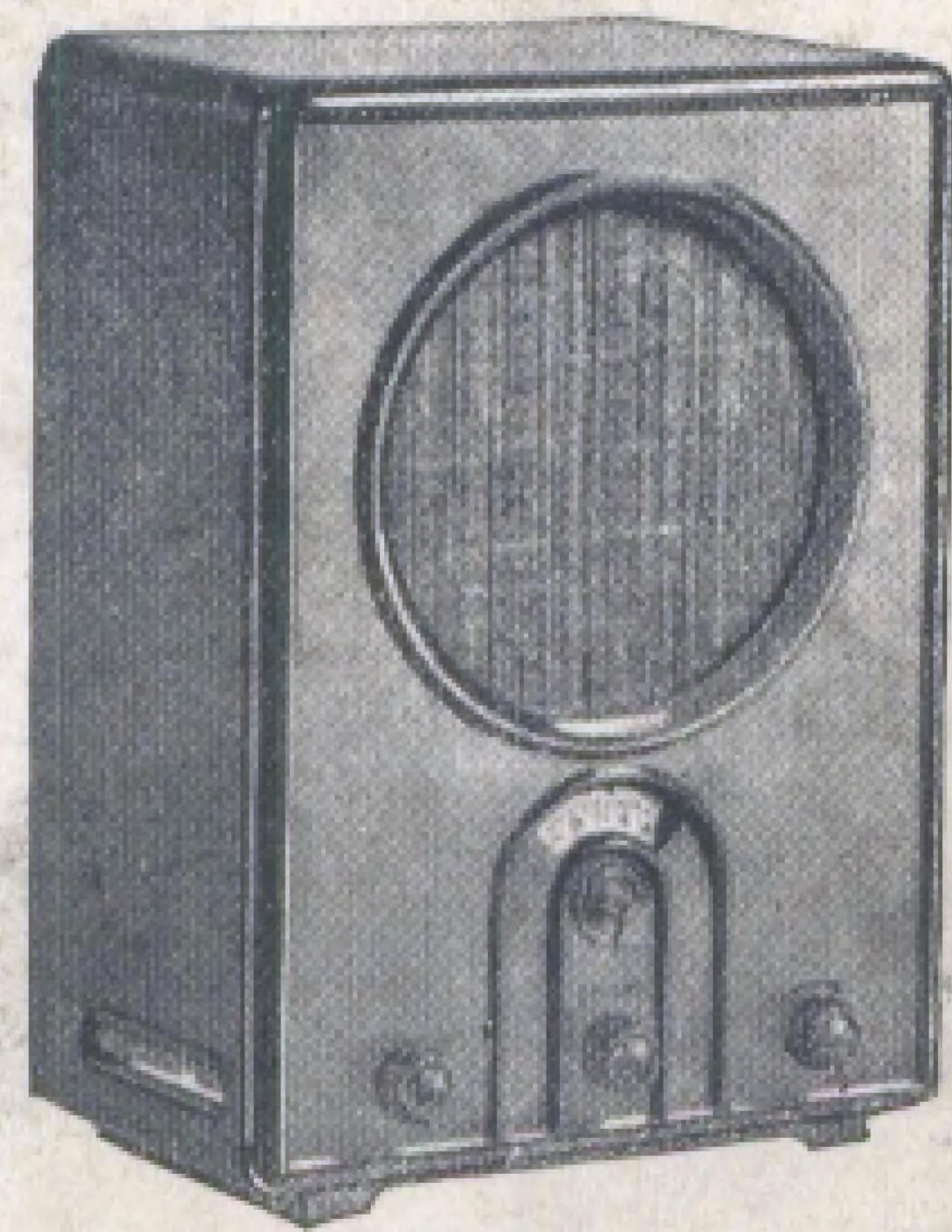
RÖHRENSATZ

Wechselstrom RM 78.50	Telefunken	Valvo
Fading-Hexode	RENS 1234	X 4123
Fading-Mischhexode	ACH 1	ACH 1
Exponential-Schirmgitterröhre..	RENS 1214	H 4125 D
Triode	REN 904	A 4110
9-Watt-Endpentode (3 Watt Sprechleistung).....	RES 964	L 496 D
Duodiode	AB 1	AB 1
als Hochfrequenzgleichrichter und für die automatische Schwundausgleichsteuerung		
Gleichrichter.....	RGN 1064	G 1064

Gewicht: ca. 22 kg
 Abmessungen: Höhe ca. 54 cm
 Breite ca. 42,5 cm
 Tiefe ca. 30 cm

Bestellwort:
 Mod. **S 5340 WL**: EMDAS





Volksempfänger VE 301

Der Volksempfänger VE 301 ist ein Einkreis-Zweiröhrenempfänger mit zwei Wellenbereichen (ohne Kurzwellen) und eingebautem magnetischem Lautsprecher (Freischwinger). Er bringt im Lautsprecher bei richtig verlegter Antenne außer dem Bezirks- u. Deutschlandsender auch eine Anzahl fernerer Sender.

Preise mit Röhren:

Typ VE 301 W bzw. G.....RM 76.—

Typ VE 301 B 2 (Batteriebetrieb).....RM 65.—

Batteriekasten hierzu (ausschl. Batterien).....RM 8.50

Der Batteriekasten wird nur auf ausdrücklichen Wunsch mitgeliefert

Preis der Batterien pro Satz.....RM 15.70

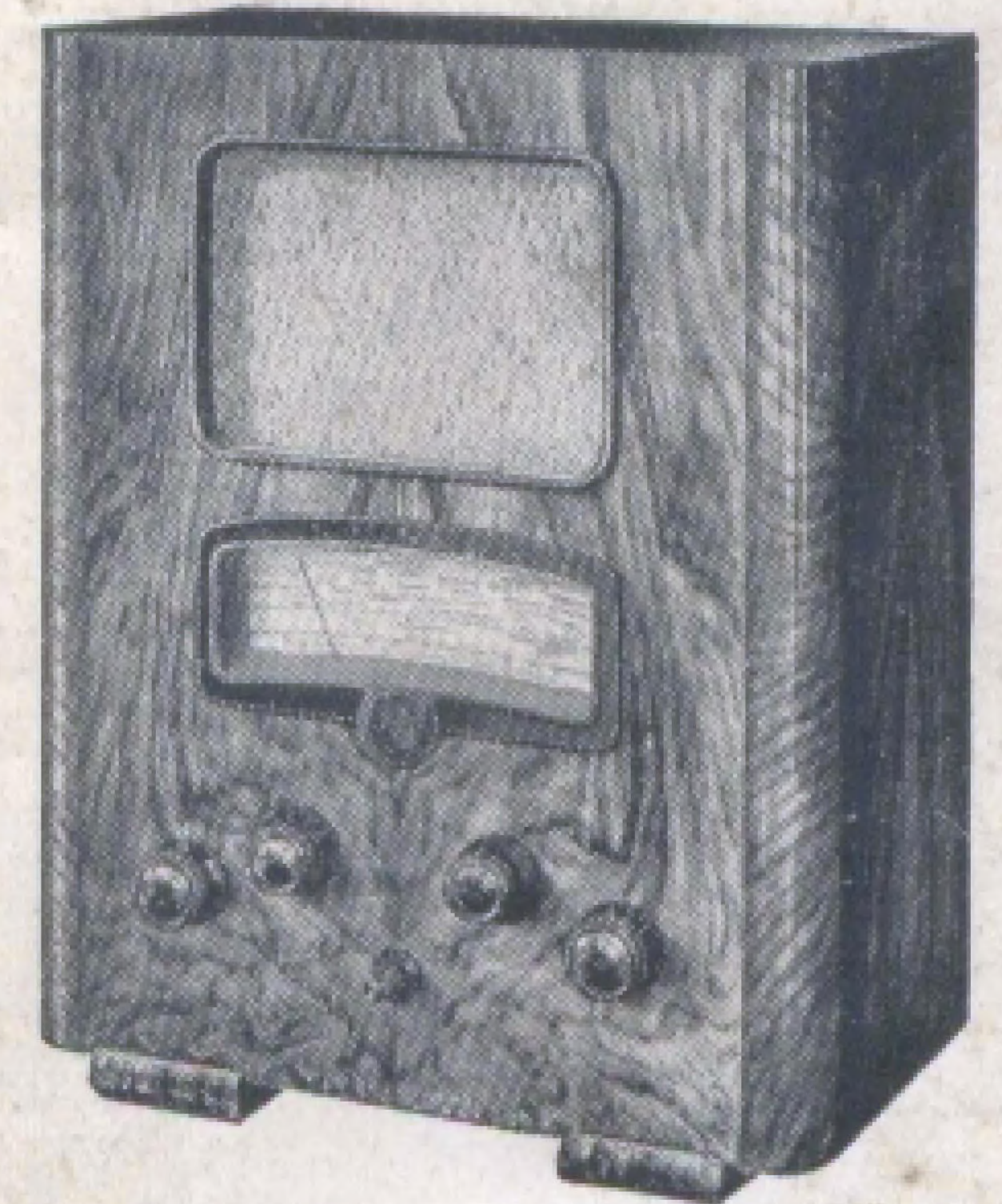
KÖRTING-Einkreiser

mit Kurzwellen

Modell **R 110WL/GL**

Der erfolgreiche Weltempfänger der Saison 1933/34!

Ultra-Steilkreisschaltung — Grob-sichtskala — Zuverlässige Eichung — Differential-Rückkopplung — Ultra-Sperrkreis — Automatische Lichtantenne — Edelmetalldruckkontakte am Wellenschalter — Störschutzfilter — Tonblende — Anschlüsse für Tonabnehmer und zweiten Lautsprecher



Gewicht ca. 12 kg, Höhe 46 cm, Breite 35 cm, Tiefe 21 cm

Bestellwörter: Modell **R 110WL**: EMAUD. Modell **R 110GL**: EMAWF

Ausverkaufs-Preise mit Röhren: Für Wechselstrom.....RM 143.50
Für Gleichstrom.....RM 126.—
Mehrpreis für ansteckbaren Langwellen-Sperrkreis.....RM 5.—

Röhren: a) Wechselstrom

Preis RM 33.—, Telefunken 1284, 1374 d, 564 — Valvo H 4128 D, L 4150 D, 564

b) Gleichstrom Preis RM 31.50. Telefunken 1884, 1823 d, Valvo H 2518 D, L 2318 D

DR. DIETZ & RITTER GMBH., LEIPZIG O 27

Zu beziehen durch:

Elektro- u. Radiohaus
GEHLE
Düsseldorf - Benrath
Benrather Marktplatz 8 Tel. 7119 29