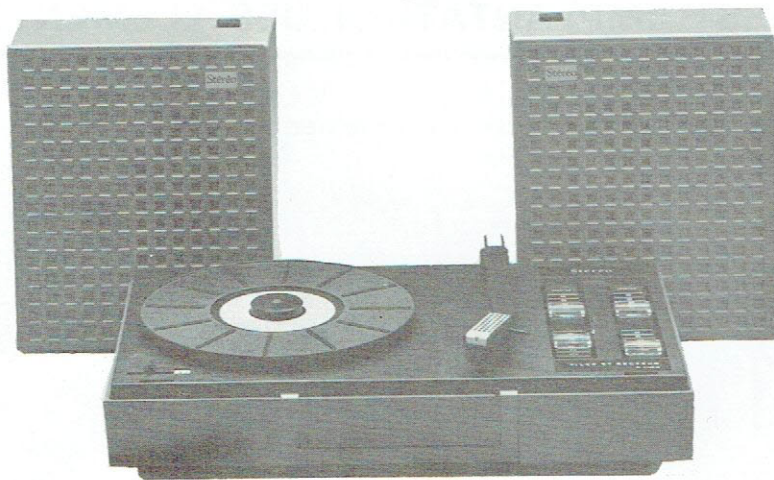


documentation technique

ELECTROPHONES STEREOPHONIQUES CS 2623 - CS 2624



SODAME
service
après-vente

74, avenue marceau
93700 drancy
830 12 17

Brandt
électronique

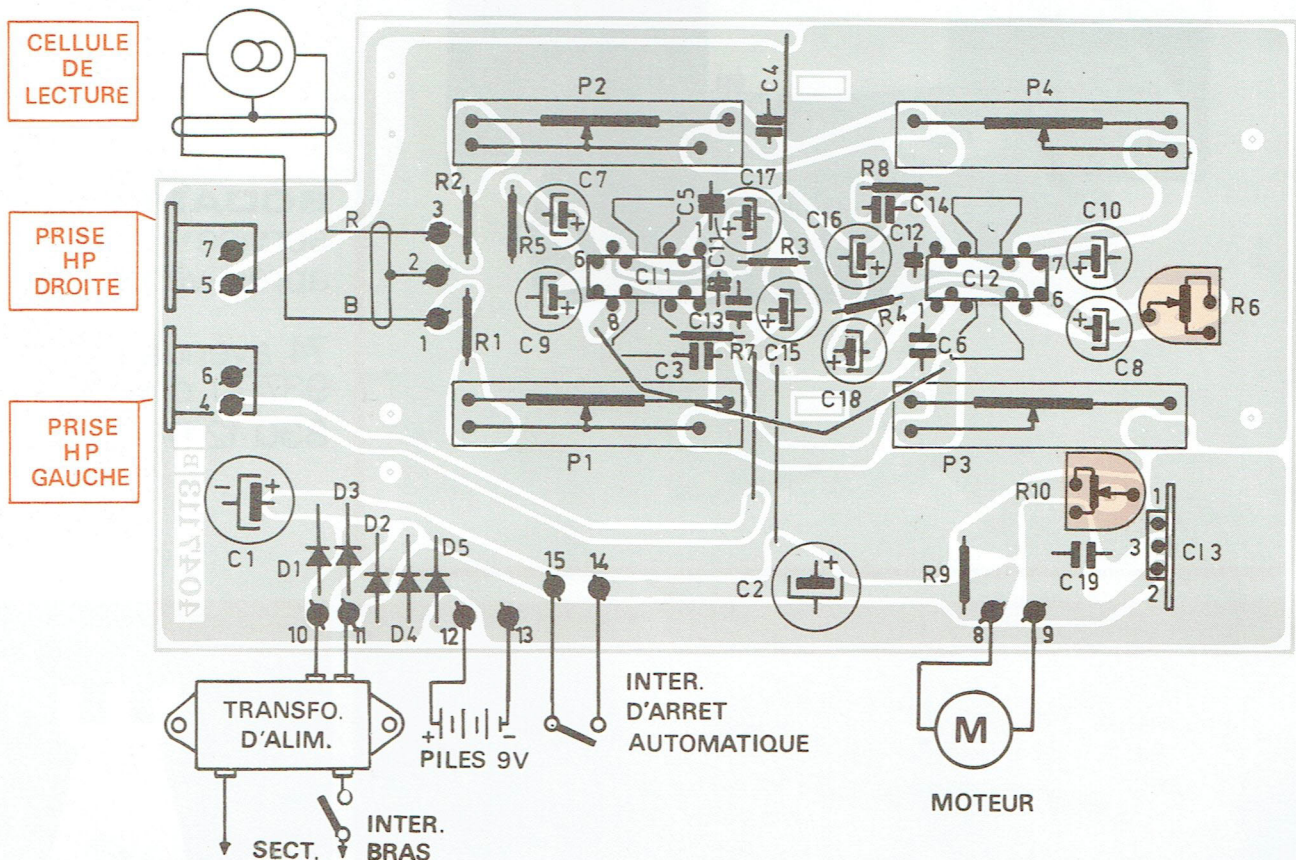


CARACTERISTIQUES PRINCIPALES

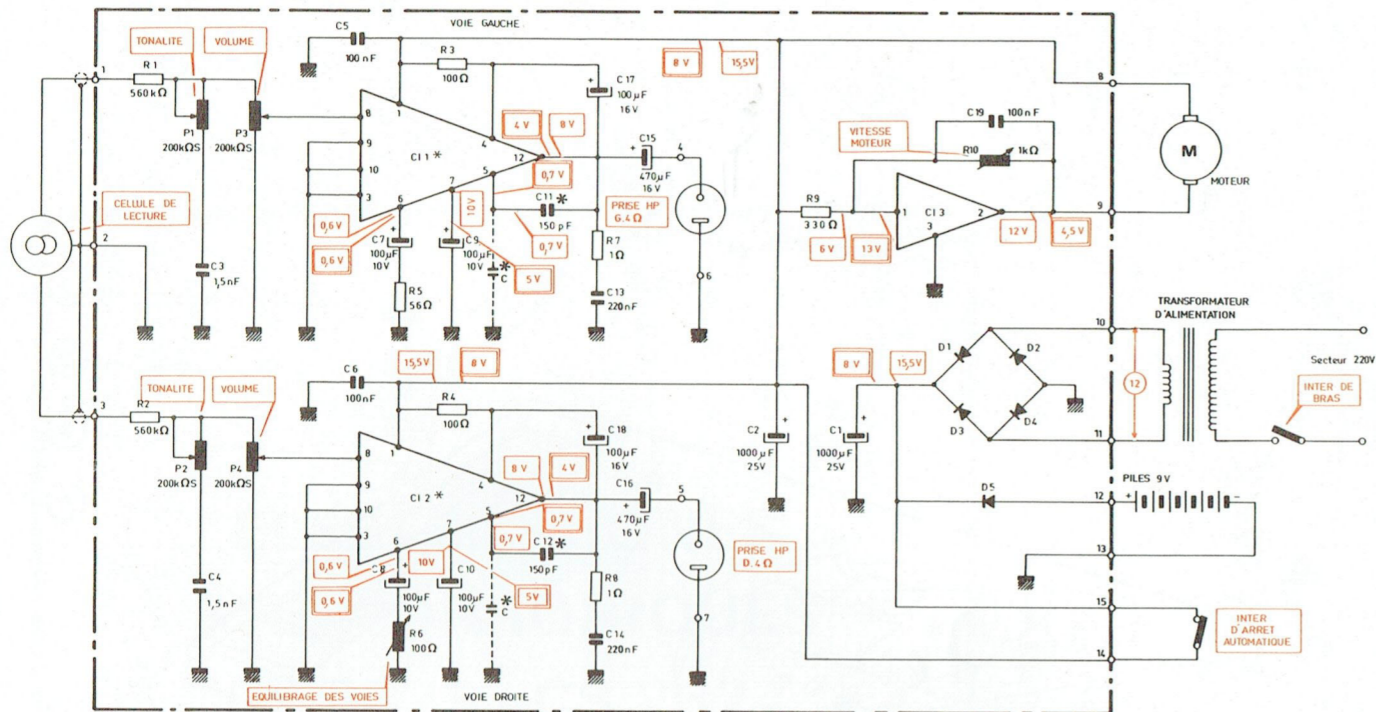
TYPE D'APPAREIL	: Electrophone stéréophonique.
DIMENSIONS	: L. 400 - H. 148 - P. 240 mm.
MASSE	: 4,5 kg sans piles.
ALIMENTATION	: Mixte secteur - piles. - Secteur : 220 V - Piles : 9 V à partir de 6 piles type R20.
CONSOMMATION MOTEUR EN SERVICE	: Sur secteur 20 VA pour $P_s = 2 \times 2$ W.
HAUT-PARLEUR	: $Z = 4 \Omega$.
PUISSANCE NOMINALE DE SORTIE	: Sur secteur : 2×2 W Sur piles : 2×1 W } à 1 kHz pour $d \leq 2\%$.
SENSIBILITE	: ≤ 300 mV à 1 kHz pour $P_s = 2$ W.
BANDE PASSANTE	: 100 Hz à 10 kHz à $- 2$ dB pour $P_s = 250$ mW.
DISTORSION	: $\leq 2\%$ entre 100 Hz et 10 kHz pour $P_s = 2$ W.
TONALITE	: Coupe aiguës commandé par potentiomètre. Efficacité : $- 18$ dB à 10 kHz.
RAPPORT SIGNAL/BRUIT	: ≥ 45 dB à 1 kHz pour $P_s = 2$ W.
PLATINE TOURNE-DISQUES	: Manuelle avec arrêt automatique.
VITESSES DE ROTATION	: 33 et 45 tr/mn.
CELLULE DE LECTURE	: Céramique, type STC 1000S.
POINTE DE LECTURE	: Saphir.

CIRCUITS IMPRIMES : IMPLANTATION DES ELEMENTS

PLATINE AMPLIFICATEUR (côté éléments)



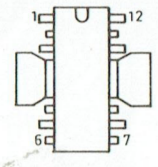
SCHEMA DE PRINCIPE



* C.I 1/2 TCA 830S TBA 810P

C.I 1/12	150 pF	680 pF
C		3,3 nF

BROCHAGE DES SEMI-CONDUCTEURS



TCA 830S
TBA 810P



TDA 1151

LEGENDES ET CONDITIONS DE MESURE

- : POINTS DE RACCORDEMENT SUR LE CIRCUIT IMPRIME
- : TENSIONS ALTERNATIVES
- : TENSIONS CONTINUES RELEVÉES PAR RAPPORT A LA MASSE AVEC UN VOLTMETRE DE 40 kΩ/V APPAREIL ALIMENTÉ PAR LE SECTEUR
- : TENSIONS CONTINUES RELEVÉES PAR RAPPORT A LA MASSE AVEC UN VOLTMETRE DE 40 kΩ/V APPAREIL ALIMENTÉ PAR PILES

SANS SIGNAL A L'ENTREE
POTENTIOMETRES DE VOLUME AU MINIMUM

TABEAU DES SEMI-CONDUCTEURS

REPERES SCHEMA	CI 1	CI 2	CI 3	D1	D2	D3	D4	D5
SEMI-CONDUCTEURS GERES	TCA 830S	TCA 830S	TDA 1151	1N 4001	1N 4001	1N 4001	1N 4001	1N 4001
SEMI-CONDUCTEURS DE REMPLACEMENT	TBA * 810P	TPA * 810P						

CONTROLES ET REGLAGES

A - SENSIBILITE

Conditions de mesures

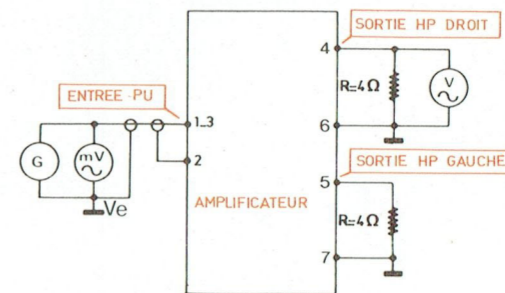
- Appareil alimenté par secteur 220 V.
- Position des commandes :
 - Commande tonalité au maximum sur « 8 ».
 - Volume au maximum sur « 8 ».

Pour $P_s = 2 W$ soit $V_s = 2,8 V$ sur $Z_s = 4 \Omega$, la valeur de la tension appliquée en entrée doit être :

$$V_e \approx 300 mV$$

Réglage

Si tel n'est pas le cas pour la voie droite agir sur la résistance ajustable R6 pour obtenir une tension de sortie de 2,8 V.



B - REGLAGE DE LA VITESSE DE ROTATION

Conditions de mesures

- Appareil alimenté par secteur 220 V.
- Placer un disque stroboscopique sur le plateau.
- Mettre le tourne-disques en service.

Réglage

- Agir sur la résistance ajustable R10 pour régler la vitesse de rotation sur la position 33 ou 45 tr/mn.
- Vérifier que la tension aux bornes du moteur est de l'ordre de 3,5 V.

LISTES DES PIECES DETACHEES

A) PIECES DE CHASSIS

CODE	DESIGNATION	REPÈRE
101 TX 1915	AMORTISSEUR CAOUTCHOUC	
	TRANSFORMATEUR D'ALIMENTATION	
580 TX 0136	HAUT-PARLEUR DIMENSIONS : 15 X 10cm Z : 4Ω	
111 TX 3022	LAME DE CONTACT PILES DOUBLE	
111 TX 3021	LAME DE CONTACT PILES SIMPLE	
101 TX 1916	SUPPORT PLASTIQUE TRANSFORMATEUR D'ALIMENTATION	
433 TX 0185	TRANSFORMATEUR D'ALIMENTATION	
596 TX 0227	PLATINE AMPLIFICATEUR EQUIPEE	
276 TX 0104	CIRCUIT INTEGRE TCA830S	CI1/2
276 TX 0178	CIRCUIT INTEGRE TDA1151	CI3
101 TX 1917	CLIP (TDA1151)	
240 TX 0149	CONDENSATEUR CHIMIQUE 1000µF 25V	C1/2
240 TX 0167	CONDENSATEUR CHIMIQUE 100µF 10V	C7a10
240 TX 0073	CONDENSATEUR CHIMIQUE 470µF 16V	C15/16
207 TX 0220	CONDENSATEUR CHIMIQUE 100µF 16V	C17/18
273 TX 0025	DIODE 1N4001	D1a5
207 TX 0430	POTENTIOMETRE A GLISSIERE 220kΩ S (TONALITE-VOLUME GAUCHE ET DROIT)	P1a4
239 TX 0067	POTENTIOMETRE AJUSTABLE 100Ω	R6
207 TX 0377	POTENTIOMETRE AJUSTABLE 1kΩ	R10
101 TX 0246	PRISE HAUT-PARLEUR INSERABLE 2 BROCHES	

B) PIECES DE PRESENTATION MODELE CS 2623

CODE	DESIGNATION
715 TX 0150	COFFRET CORAIL
614 TX 0503	CONTRE COUVERCLE MARRON
822 TX 0003	CORDON DE HAUT-PARLEUR
824 TX 0011	CORDON SECTEUR
101 TX 0174	COUVERCLE DU BAC A PILES CORAIL
101 TX 0175	COUVERCLE DU BOITIER CORDON SECTEUR CORAIL
614 TX 0505	COUVERCLE DROIT CORAIL
614 TX 0507	COUVERCLE GAUCHE CORAIL
120 TX 0174	CURSEUR DE TOUCHE MARRON
161 TX 0002	EMBASE DE VIGNETTE DE MARQUE
152 TX 0129	ENJOLIVEUR ARRIERE BRUN (BRAS DE LECTURE)
152 TX 0130	ENJOLIVEUR BRUN DE TETE DE LECTURE
152 TX 1597	ENJOLIVEUR DECORE CS2623
152 TX 0665	ENJOLIVEUR DECORE STEREO
120 TX 0264	MANETTE DE VERROUILLAGE MARRON
614 TX 0509	POIGNEE CORAIL
614 TX 0660	TABEAU DE COMMANDES NOIR
169 TX 0135	TOUCHE DE POTENTIOMETRE A GLISSIERE
101 TX 1925	VERROU DE COUVERCLE DROIT
101 TX 1926	VERROU DE COUVERCLE GAUCHE
101 TX 2568	VERROU PLASTIQUE (BRAS DE LECTURE)
160 TX 0414	VIGNETTE DE MARQUE
160 TX 0255	VIGNETTE STEREO

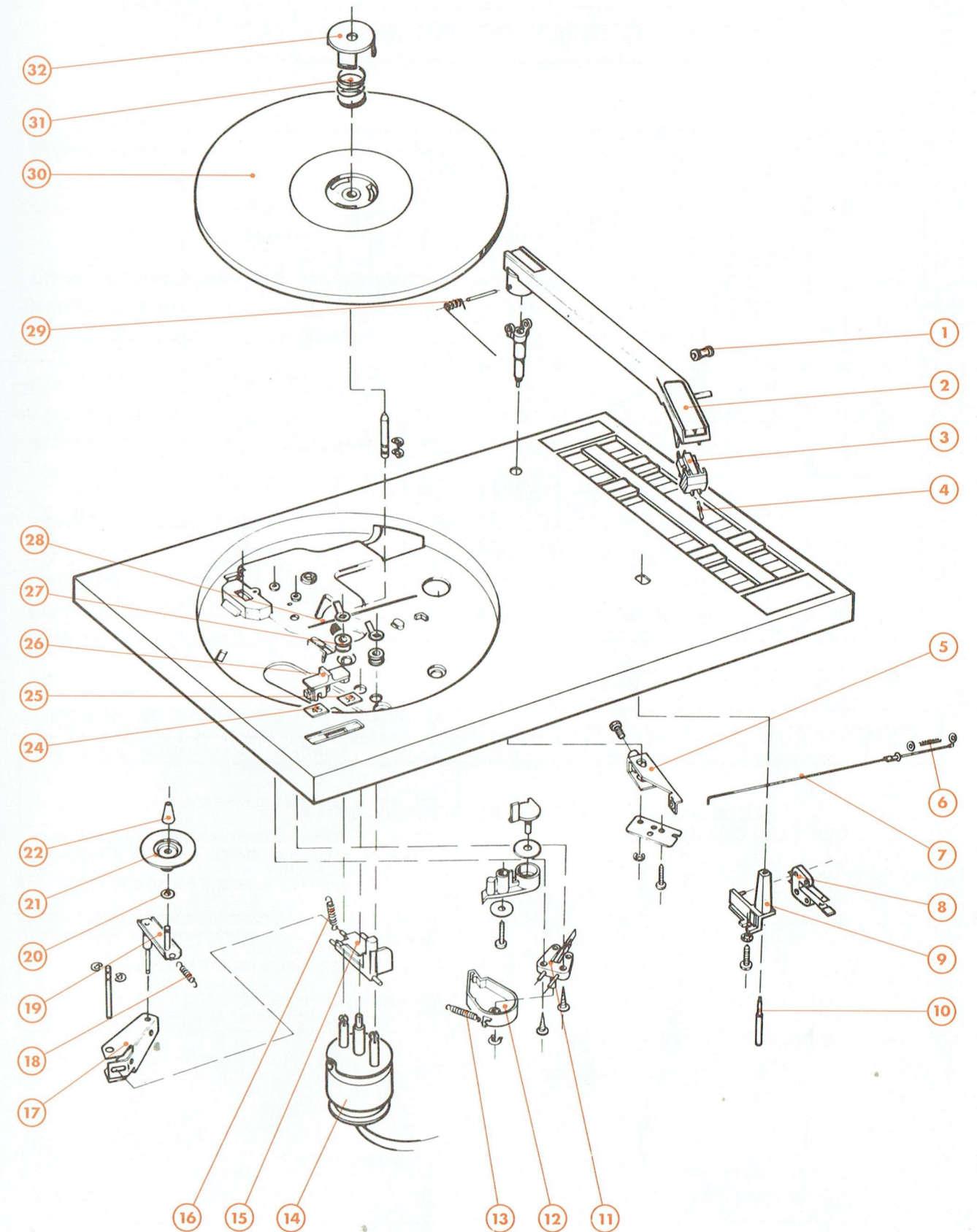
**B) PIECES DE PRESENTATION
MODELE CS 2624**

CODE	DESIGNATION
715 TX 0230	COFFRET MARRON
614 TX 0503	CONTRE COUVERCLE MARRON
822 TX 0003	CORDON DE HAUT-PARLEUR
824 TX 0011	CORDON SECTEUR
101 TX 2840	COUVERCLE DU BAC A PILES MARRON
101 TX 2841	COUVERCLE DU BOITIER CORDON SECTEUR MARRON
614 TX 0624	COUVERCLE DROIT MARRON
614 TX 0625	COUVERCLE GAUCHE MARRON
120 TX 0174	CURSEUR DE TOUCHE MARRON
161 TX 0002	EMBASE DE VIGNETTE DE MARQUE
152 TX 0083	ENJOLIVEUR ARRIERE ALU (BRAS DE LECTURE)
152 TX 0085	ENJOLIVEUR DE TETE DE LECTURE
152 TX 1869	ENJOLIVEUR DECORE CS2624
152 TX 0665	ENJOLIVEUR DECORE STEREO
120 TX 0177	MANETTE DE VERROUILLAGE ORANGE
614 TX 0791	POIGNEE MARRON
614 TX 0660	TABLEAU DE COMMANDES NOIR
169 TX 0135	TOUCHE DE POTENTIOMETRE A GLISSIERE
101 TX 1925	VERROU DE COUVERCLE DROIT
101 TX 1926	VERROU DE COUVERCLE GAUCHE
101 TX 2568	VERROU PLASTIQUE (BRAS DE LECTURE)
160 TX 0414	VIGNETTE DE MARQUE
160 TX 0255	VIGNETTE STEREO

REP	DESIGNATION	CODE
21	ROUE INTERMEDIAIRE	132 TX 0038
22	EMBOUT PLASTIQUE D'ARRET (ROUE INTERMEDIAIRE 21)	101 TX 0289
24	VIGNETTE 45 TOURS	160 TX 0249
25	VIGNETTE 33 TOURS	160 TX 0248
26	MANETTE DE VITESSES - MARRON	165 TX 0084
26	MANETTE DE VITESSES - GRIS	165 TX 0092
27	AMORTISSEUR CAOUTCHOUC MOTEUR	104 TX 6008
28	RESSORT A EPINGLE (VERROUILLAGE PLATEAU)	136 TX 0137
29	RESSORT A EPINGLE (BRAS DE LECTURE)	136 TX 0845
30	PLATEAU EQUIPE - MARRON	671 TX 0013
31	RESSORT DE CENTREUR	136 TX 0002
32	CENTREUR DE PLATEAU - MARRON	128 TX 2010

**C) PIECES DE LA PLATINE
TOURNE-DISQUES - VUE ECLATEE -**

REP	DESIGNATION	CODE
1	PENE DU BRAS DE LECTURE	128 TX 4053
2	BRAS DE LECTURE EQUIPE - ALUMINIUM	552 TX 0035
2	BRAS DE LECTURE EQUIPE - MARRON	552 TX 0019
3	CELLULE DE LECTURE STC1000S	908 TX 0188
4	POINTE DE LECTURE SAPHIR	906 TX 0003
5	LEVIER DE BRAS DE LECTURE	128 TX 4003
6	RESSORT A BOUDIN (ARRET AUTOMATIQUE)	136 TX 0136
7	TRINGLE ARRET AUTOMATIQUE	121 TX 0208
8	INTERRUPTEUR GENERAL	188 TX 0027
9	SUPPORT DE BRAS DE LECTURE - MARRON	101 TX 1918
9	SUPPORT DE BRAS DE LECTURE - GRIS	101 TX 1919
10	POUSOIR INTERRUPTEUR - MARRON	101 TX 1920
10	POUSOIR INTERRUPTEUR - GRIS	101 TX 1921
11	INTERRUPTEUR	188 TX 0027
12	BOITIER D'INTERRUPTEUR	120 TX 0178
13	RESSORT A BOUDIN (RAPPEL DU BOITIER 12)	136 TX 0185
14	MOTEUR EQUIPE	460 TX 0041
15	LEVIER DE VITESSES	124 TX 3067
16	RESSORT A BOUDIN (LEVIER VITESSES)	126 TX 0184
17	GENOUILLERE	153 TX 6001
18	RESSORT A BOUDIN (RAPPEL INTERMEDIAIRE)	136 TX 0001
19	SUPPORT DE ROUE INTERMEDIAIRE (CS2623)	101 TX 2614
19	SUPPORT DE ROUE INTERMEDIAIRE (CS2624)	121 TX 0209
20	RONDELLE TEFLON 3 X 7 X 0,5	146 TX 6004



Les descriptions et caractéristiques figurant sur ce document sont données à titre d'information et non d'engagement. En effet, soucieux de la qualité de nos produits, nous nous réservons le droit d'effectuer, sans préavis, toute modification ou amélioration.

Tous droits de reproduction, de traduction, d'adaptation et d'exécution réservés pour tous pays.