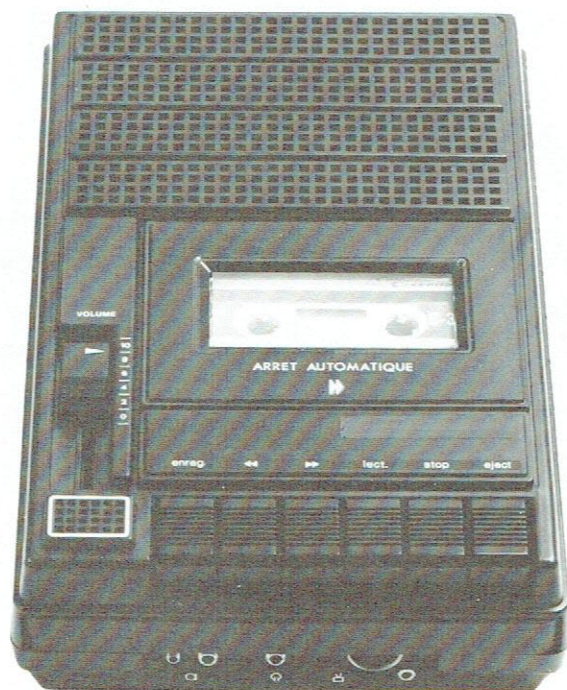


documentation technique



**MAGNETOPHONE
A CASSETTES
M 206**

SODAME
service
après-vente

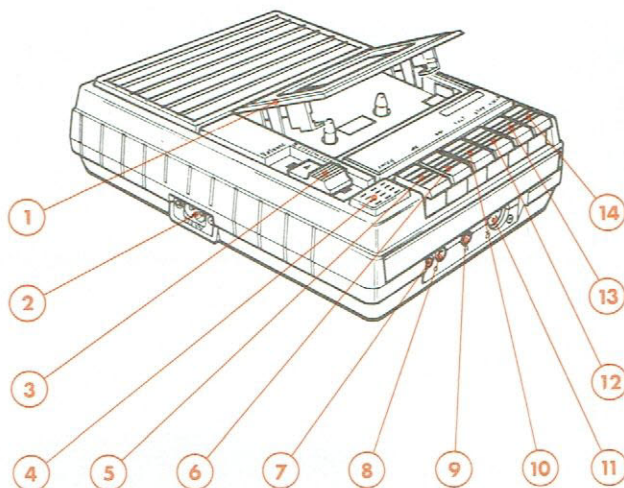
74, avenue marceau
93700 drancy
830 12 17

Brandt
électronique



I - PRISES ET COMMANDES DE L'APPAREIL

- 1 - Volet porte-cassette.
- 2 - Prise pour le raccordement du cordon secteur
- 3 - Commande de volume sonore
- 4 - Microphone incorporé
- 5 - Touche enregistrement « enreg. » à utiliser simultanément avec la touche (12)
- 6 - Touche défilement arrière rapide « ◀◀ »
- 7-8 - Prises pour le raccordement d'un microphone extérieur à télécommande.
- 8 - Prise pour le raccordement d'un microphone extérieur.
- 9 - Prise pour le raccordement d'un écouteur « ♯ »
- 10 - Touche défilement avant rapide « ▶▶ »
- 11 - Prise pour le raccordement d'une source extérieure « ≡ »
- 12 - Touche lecture « lect. »
- 13 - Touche arrêt « stop »
- 14 - Touche éjection de la cassette « éject »



II - CARACTERISTIQUES PRINCIPALES

- TYPE D'APPAREIL** : Magnétophone à cassettes
- CASSETTES UTILISABLES** : Jusqu'à C 90 avec bande à oxyde de fer
- NOMBRE DE PISTES** : 2
- VITESSE DE DEFILEMENT** : 4,75 cm/s
- FLUCTUATIONS TOTALES** : 0,8%
- PRISES DE RACCORDEMENT** : a) Prise DIN auxiliaire « ≡ »
 - $V_e = 25 \text{ mV}$ - $Z_e = 47 \text{ k}\Omega$ poles 1-4 et 2
 $V_s = 0,57 \text{ V}$ - $Z_s = 10 \text{ k}\Omega$ poles 3-5 et 2
 b) Prise microphone $\varnothing 3,5 \text{ mm}$ « ♯ »
 - $V_e = 0,3 \text{ mV}$ - $Z_e = 0,6 \text{ k}\Omega$
 c) Prise télécommande $\varnothing 2,5 \text{ mm}$
 d) Prise écouteur $\varnothing 3,5 \text{ mm}$ « ♯ »
 - $Z_s = 3,2 \Omega$
- PUISSANCE NOMINALE DE SORTIE** : 0,7 W sur piles ou secteur, à $f = 1 \text{ kHz}$ pour $d = 10\%$
- COURBE DE REPONSE AMPLITUDE**
FREQUENCE EN ENREG/LECT
 A - 20 db : $\left. \begin{array}{l} +2 \text{ dB} \\ -8 \text{ dB} \end{array} \right\}$ à 125 Hz et 6,8 kHz
- DISTORSION HARMONIQUE GLOBALE**
ENREG/LECT : 8% à $f = 1 \text{ kHz}$ pour $P_s = 0,35 \text{ W}$
- RAPPORT SIGNAL/BRUIT** : 35 dB à $f = 1 \text{ kHz}$ mesure non pondérée
- DIAPHONIE** : 60 dB pour $f = 1 \text{ kHz}$
- ALIMENTATIONS** : - secteur 220 V - 50/60 Hz
 - 4 piles de 1,5 v type R 14
- CONSOMMATIONS** : 6 VA sur secteur 220 V } pour $P_s = 0,7 \text{ W}$
 - 300 mA sur piles }
- DIMENSIONS** : L. 164 - H.64 - P 260 mm
- MASSE** : 1,6 kg sans piles

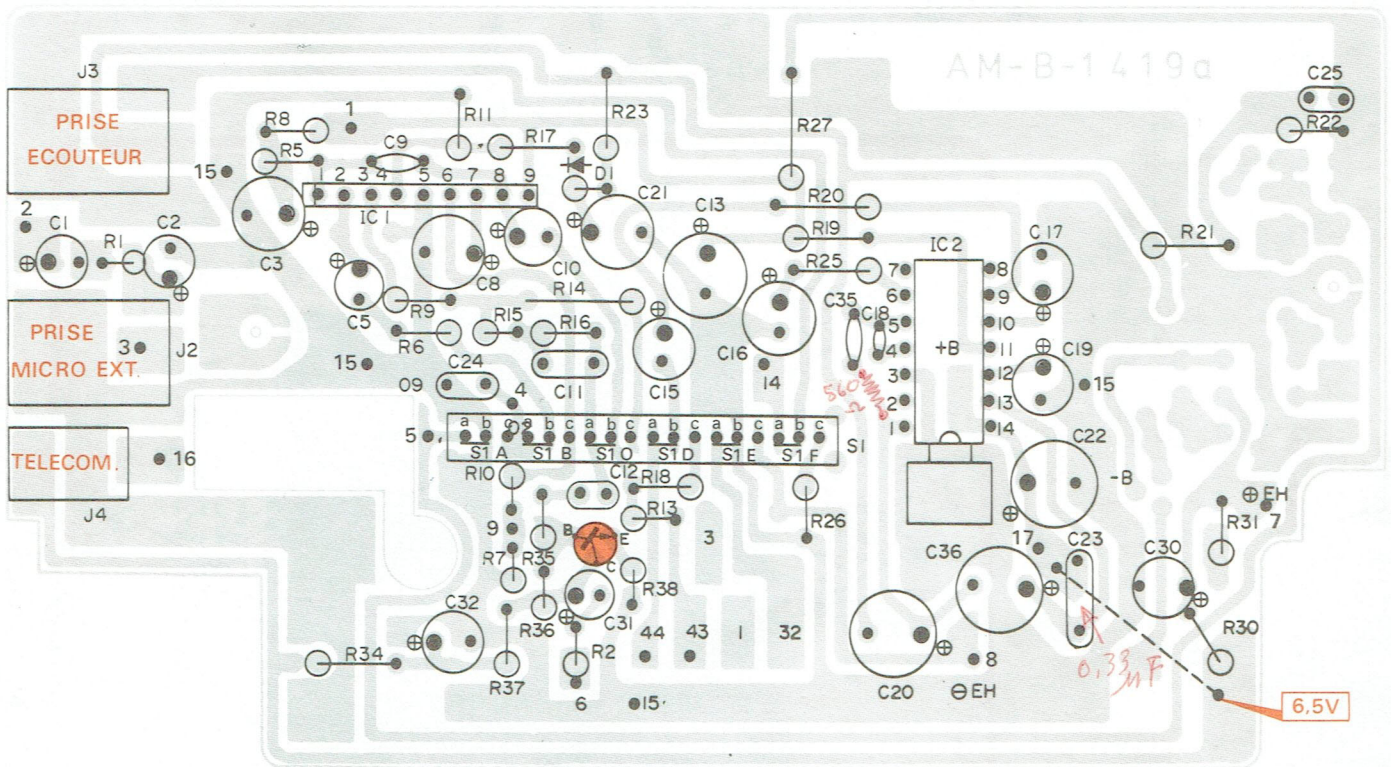
Accrochage 3F

11206 et 207

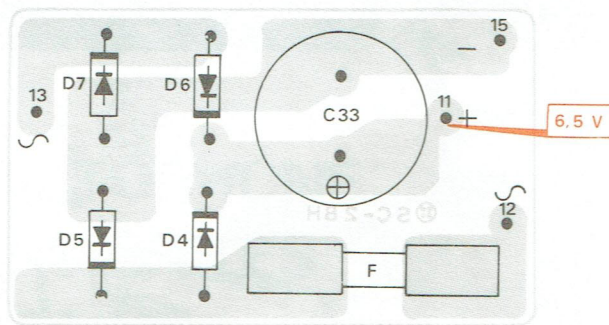
III - CIRCUITS IMPRIMES : IMPLANTATION DES ELEMENTS

PLATINE ENREGISTREMENT/LECTURE (côté soudures)

info N° 5133
Binomial JS et 2C



PLATINE ALIMENTATION (côté éléments)

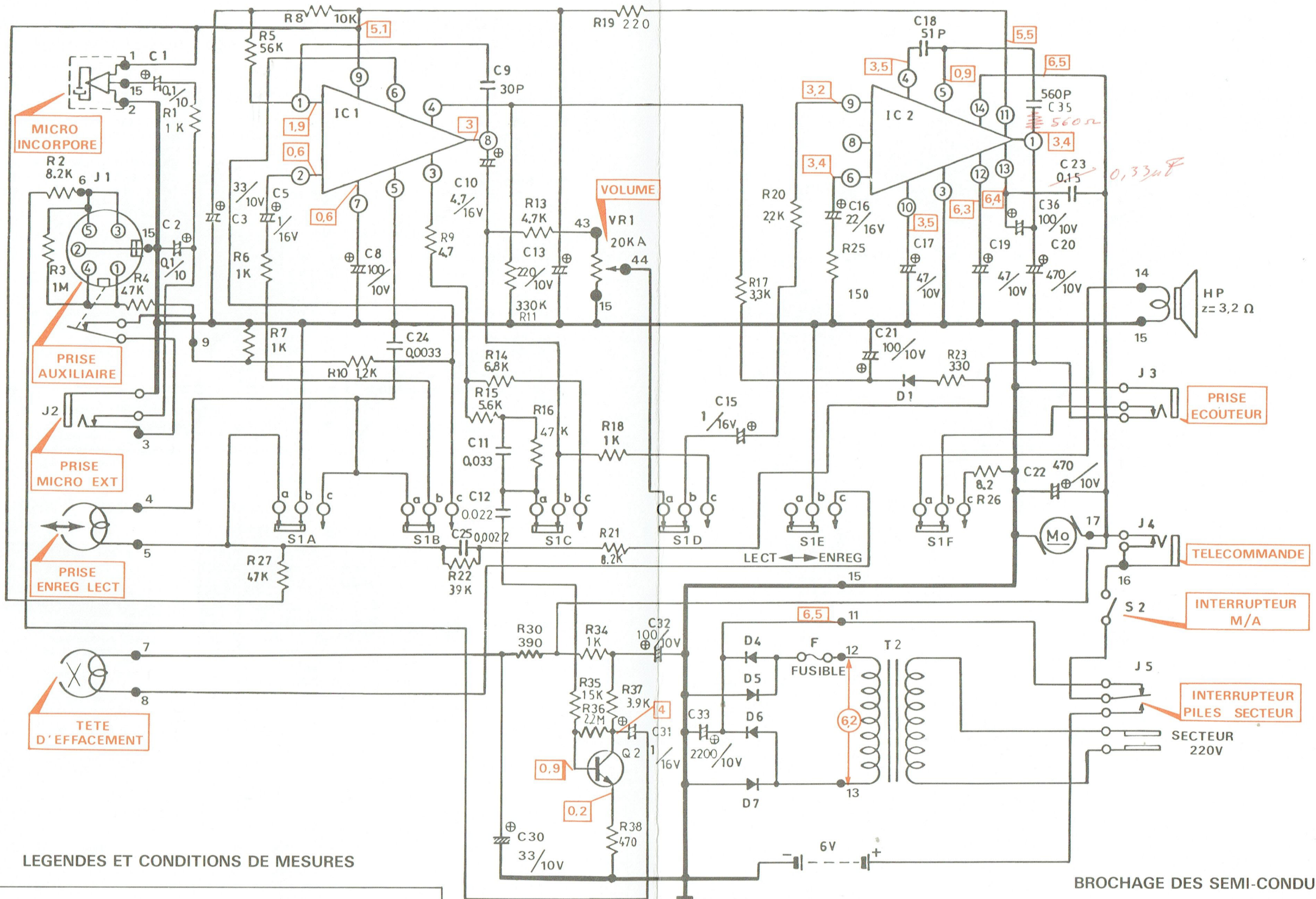


IV - EVOLUTIONS DE L'APPAREIL

PARASITES MOTEUR - RAPPORT SIGNAL/BRUIT

Pour minimiser les parasites émis par le moteur, audibles sur certains appareils, vérifier que les fils de masse de l'alimentation du haut-parleur et du moteur sont bien soudés au même endroit : sur le négatif du chimique C22-470 uF. Ceci permet d'améliorer le rapport signal/bruit d'environ 3 dB.

V - SCHEMA DE PRINCIPE



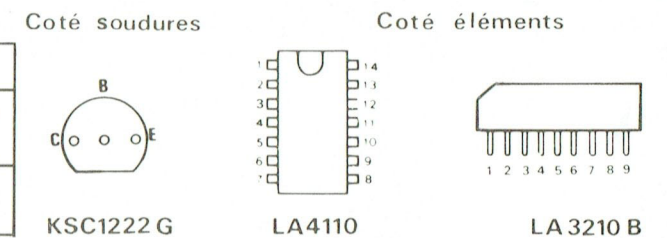
LEGENDES ET CONDITIONS DE MESURES

- : Points de raccordement des circuits imprimés
 - : Tensions continues relevées par rapport à la masse avec un voltmètre de 40 ka/v
 - : Tensions continues relevées par rapport à la masse avec un voltmètre électronique
 - : Tensions alternatives
- APPAREIL :**
- En position lecture
 - Potentiomètre de volume au minimum
 - Sans signal à l'entrée
 - Alimentation par secteur

TABEAU DES SEMI-CONDUCTEURS

REPERS	Q2	D1	D4	D5	D6	D7	IC1	IC2
SEMI-CONDUCTEURS GERES	KSC 1122 G	1S 2473	10 E1	10 E1	10 E1	10 E1	LA 3210B	LA 4110
SEMI-CONDUCTEURS DE REMPLACEMENT								

BROCHAGE DES SEMI-CONDUCTEURS



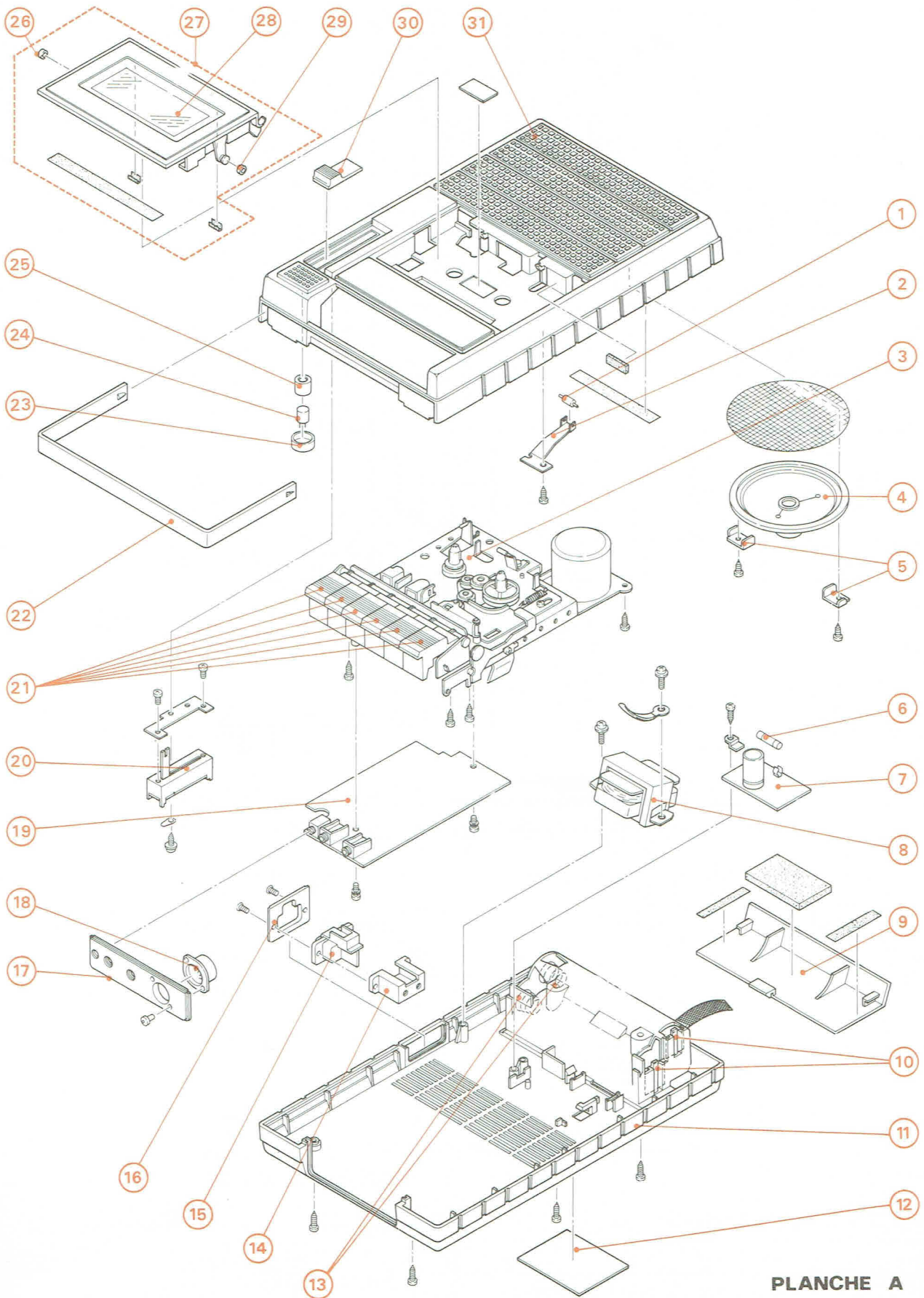


PLANCHE A

VI - LISTES DES PIECES DETACHEES

A - PIECES DE CHASSIS ET DE PRESENTATION (PLANCHE A)

REPERE	DESIGNATION	CODE
1	ROULETTE (OUVERTURE VOLET PORTE-CASSETTE 27)	101 TX 3591
2	RESSORT A LAME (OUVERTURE VOLET PORTE-CASSETTE 27)	136 TX 1130
3	PLATINE ENREGISTREUR/LECTEUR DE CASSETTE COMPLETE	928 TX 0049
4	HAUT-PARLEUR Ø 75mm Z : 3,2Ω	580 TX 0221
5	PONTET METALLIQUE (FIXATION HAUT-PARLEUR 4)	101 TX 0938
6	FUSIBLE VERRE 800mA TEMPORISE (F)	101 TX 2245
7	PLATINE ALIMENTATION EQUIPEE	196 TX 0585
8	TRANSFORMATEUR D'ALIMENTATION (T2)	433 TX 0089
9	COUVERCLE DU SAC A PILES	101 TX 3592
10	CONTACT PILE POSITIF	101 TX 3593
11	COFFRET INFERIEUR	600 TX 0149
12	PLAQUE SIGNALETIQUE	152 TX 0959
13	CONTACT PILE NEGATIF	101 TX 3594
14	PROTECTEUR PRISE SECTEUR	101 TX 3595
15	PRISE SECTEUR	101 TX 3596
16	ENJOLIVEUR DECORE "220V"	152 TX 0960
17	ENJOLIVEUR DECORE DES PRISES	152 TX 0961
18	PRISE DIN 5 BROCHES AVEC INTERRUPTEUR	101 TX 0574
19	PLATINE ENREGISTREMENT/LECTURE EQUIPEE	196 TX 0590
20	POTENTIOMETRE A GLISSIERE 20kΩ (VR1-VOLUME)	207 TX 0737
21	TOUCHE DE CLAVIER	166 TX 0604
22	POIGNEE	614 TX 0977
23	PROTECTEUR CAOUTCHOUC (MICROPHONE 24)	101 TX 3597
24	MICROPHONE	908 TX 0034
25	SUPPORT CAOUTCHOUC (MICROPHONE 24)	101 TX 0944
26	AMORTISSEUR CAOUTCHOUC	101 TX 3599
27	VOLET PORTE-CASSETTE EQUIPE	614 TX 0981
28	GLACE VOLET PORTE-CASSETTE	101 TX 3564
29	AMORTISSEUR CAOUTCHOUC	101 TX 3599
30	MANETTE (VOLUME/TONALITE)	166 TX 0603
31	COFFRET SUPERIEUR DECORE	600 TX 0158

B - AUTRES PIECES DE CHASSIS

CODE	DESIGNATION	REPERE
<u>196 TX 0585</u>	<u>PLATINE ALIMENTATION EQUIPEE</u>	
207 TX 0133	CONDENSATEUR CHIMIQUE 2200µF 10V	C33
273 TX 0574	DIODE 10E1	D4/5/6/7
101 TX 0898	FOURCHE SUPPORT FUSIBLE	
101 TX 2245	FUSIBLE VERRE 800mA TEMPORISE	F
<u>196 TX 0590</u>	<u>PLATINE ENREGISTREMENT/LECTURE EQUIPEE</u>	
276 TX 0268	CIRCUIT INTEGRE LA 3210B	IC1
276 TX 0269	CIRCUIT INTEGRE LA 4110	IC2
101 TX 3611	COMMUTATEUR ENREGISTREMENT/LECTURE	S1
240 TX 0172	CONDENSATEUR CHIMIQUE 0,1µF 10V	C1/2
240 TX 0171	CONDENSATEUR CHIMIQUE 33µF 10V	C3/30
240 TX 0163	CONDENSATEUR CHIMIQUE 1µF 25V	C5/15/31
240 TX 0215	CONDENSATEUR CHIMIQUE 100µF 10V	C8/21/32/36
240 TX 0174	CONDENSATEUR CHIMIQUE 4,7µF 25V	C10
240 TX 0194	CONDENSATEUR CHIMIQUE 220µF 10V	C13
207 TX 0049	CONDENSATEUR CHIMIQUE 22µF 16V	C16
207 TX 0050	CONDENSATEUR CHIMIQUE 47µF 10V	C17/19
207 TX 0498	CONDENSATEUR CHIMIQUE 470µF 10V	C20/22
273 TX 0452	DIODE 1S2473	D1
101 TX 3608	PRISE JACK Ø 3,5mm (MICRO/ECOUTEUR)	J2/3
101 TX 3609	PRISE JACK Ø 2,5mm (TELECOMMANDE)	J4
270 TX 0931	TRANSISTOR KSC 1222G	Q2

C - PIECES DE LA PLATINE ENREGISTREUR /LECTEUR DE CASSETTES (PLANCHE B)

REPERE	DESIGNATION	CODE
1	ENTRETOISE EPAULEE (FIXATION PLATINE MOBILE)	101 TX 0949
2	PORTE-BOBINE EQUIPE (DEBITEUR)	101 TX 0952
3	PORTE-BOBINE EQUIPE (RECEPTEUR)	101 TX 0953
4	RESSORT A LAME (BUTEE CASSETTE)	136 TX 1131
5	RESSORT A BOUDIN (PRESSION PORTE-BOBINE 2)	136 TX 0640
6	MOTEUR	423 TX 0068
7	POULIE PLASTIQUE (AXE MOTEUR)	101 TX 0948
8	AMORTISSEUR CAOUTCHOUC (FIXATION MOTEUR)	101 TX 0950
9	ENTRETOISE METALLIQUE (FIXATION MOTEUR)	101 TX 0916
10	INTERRUPTEUR A LAMES (S2) (MOTEUR)	101 TX 0964
11	ENSEMBLE LEVIER (OUVERTURE VOLET PORTE-CASSETTE)	101 TX 3601
12	RESSORT A BOUDIN (RAPPEL ENSEMBLE LEVIER 11)	136 TX 0628
13	ENSEMBLE PALIER SUPERIEUR	101 TX 0954
14	RESSORT A LAME (MISE A LA MASSE AXE VOLANT)	136 TX 0629
15	RESSORT A BOUDIN (RAPPEL ENSEMBLE POULIES 16)	136 TX 0630
16	ENSEMBLE POULIES INTERMEDIAIRES	101 TX 3602
17	SUPPORT PALIER SUPERIEUR	101 TX 3603
18	RESSORT A BOUDIN (REGLAGE SUPPORT PALIER 17)	136 TX 0642
19	VOLANT	101 TX 3604
20	COURROIE CAOUTCHOUC (MOTEUR/VOLANT)	101 TX 0955
21	ENTRETOISE (FIXATION LEVIER ARRET AUTOMATIQUE SUPPORT PALIER 17)	101 TX 3605
22	COULISSEAU METALLIQUE (SUPPORT POULIES 27/28)	101 TX 0959
23	RONDELLE FRICTION (RESSORT A LAME 24)	147 TX 0037
24	RESSORT A LAME (COMMANDE ENSEMBLE POULIES 16)	136 TX 0632
25	RONDELLE FRICTION (RESSORT A LAME 24)	147 TX 0037
26	RESSORT A BOUDIN (RAPPEL COULISSEAU 22)	136 TX 1133
27	POULIE CAOUTCHOUC	101 TX 0960
28	POULIE CAOUTCHOUC	101 TX 0961
29	RESSORT A BOUDIN (RAPPEL LEVIER BLOCCAGE TOUCHE ENREGISTREMENT)	136 TX 1134
30	TRINGLE EQUIPEE (COMMANDE SECURITE ENREGISTREMENT)	101 TX 0963
31	ENTRETOISE LAITON EPAULEE (FIXATION LEVIER BLOCCAGE TOUCHE ENREGISTREMENT)	101 TX 3606
32	RESSORT A BOUDIN (RAPPEL COULISSEAU DE COMMANDE INTERRUPTEUR 10)	136 TX 0634
33	RESSORT A BOUDIN	136 TX 1132
34	ENTRETOISE LAITON EPAULEE (FIXATION LEVIER DEBLOCCAGE TOUCHE ENREGISTREMENT)	101 TX 0919
35	RESSORT A EPINGLE (PRESSION GALET 36)	136 TX 0638
36	GALET CAOUTCHOUC PRESSEUR EQUIPE	101 TX 0965
37	RESSORT A LAME (COMMANDE COMMUTATEUR ENREGISTREMENT/LECTURE)	136 TX 1135
38	RESSORT A EPINGLE (RAPPEL TOUCHES CLAVIER 39)	136 TX 0641
39	CLAVIER A TOUCHES COMPLET	512 TX 0084
40	LEVIER DE COMMANDE ARRET-AUTOMATIQUE	101 TX 0968
41	ENTRETOISE PLASTIQUE (FIXATION TETE EFFACEMENT)	101 TX 0966
42	TETE EFFACEMENT	908 TX 0035
43	ENTRETOISE LAITON EPAULEE (FIXATION LEVIER 40)	101 TX 0937
44	RESSORT A BOUDIN (REGLAGE AZIMUT TETE 45)	136 TX 0642
45	TETE ENREGISTREMENT/LECTURE	908 TX 0036
46	ENTRETOISE LAITON (FIXATION TETE DE LECTURE)	101 TX 0969
47	RESSORT A BOUDIN (RAPPEL PLATINE MOBILE)	136 TX 1136
48	PLATINE MOBILE	101 TX 0947

D - ACCESSOIRES

CODE	DESIGNATION
821 TX 0020	CORDON D'ALIMENTATION
101 TX 0649	FICHE JACK D'EFFACEMENT Ø 3,5 mm

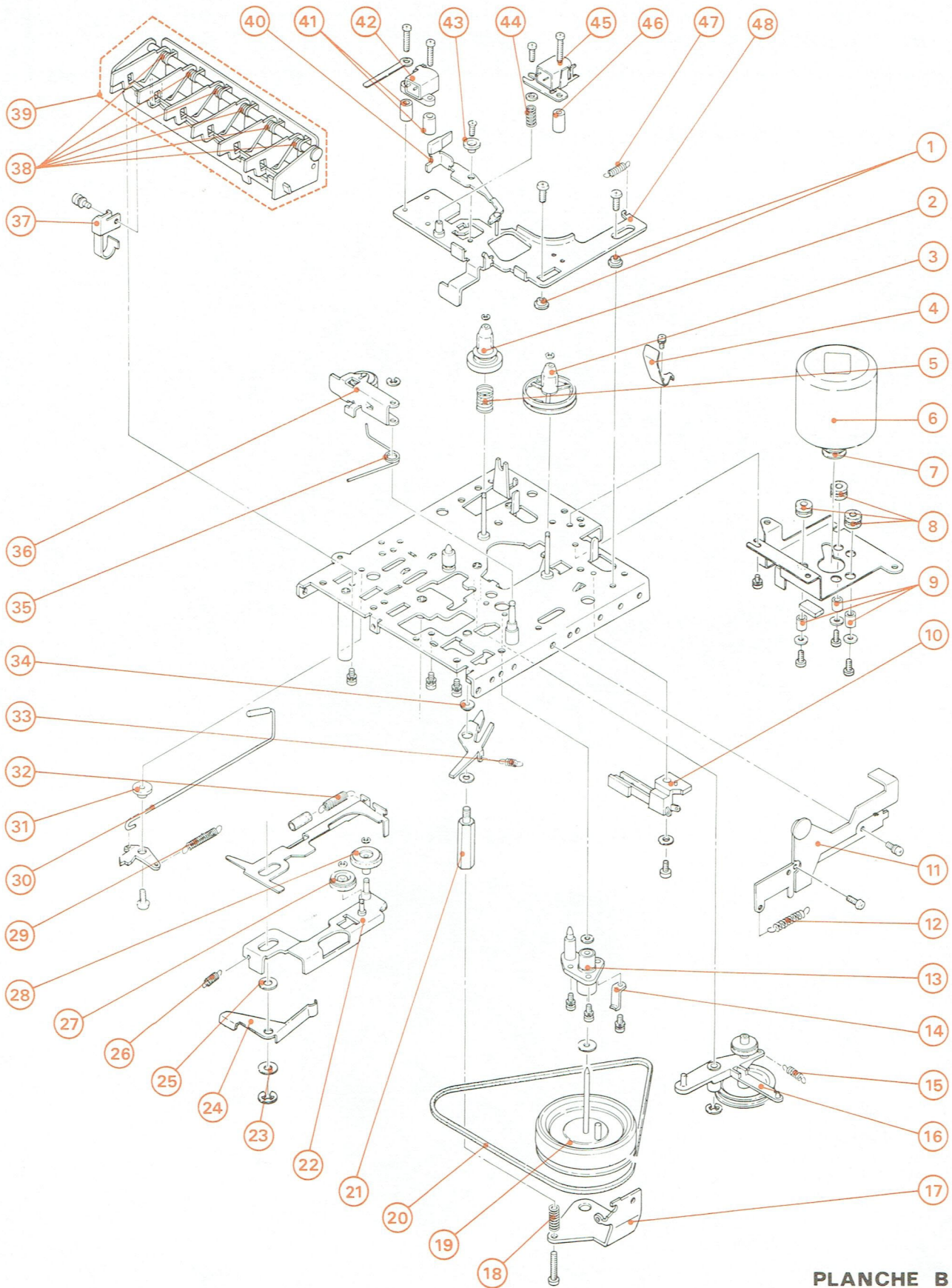

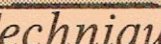


PLANCHE B

Les descriptions et caractéristiques figurant sur ce document sont données à titre d'information et non d'engagement. En effet, soucieux de la qualité de nos produits, nous nous réservons le droit d'effectuer, sans préavis, toute modification ou amélioration.


Information
Technique**Brandt**
électronique

OBJET : MAGNETOPHONE A CASSETTES M 206

PARASITES MOTEUR

Pour minimiser les parasites émis par le moteur, audibles sur certains appareils, vérifier que les fils de masse de l'alimentation du haut-parleur et du moteur sont bien soudés au même endroit sur le négatif du chimique C22-470 μ F.

Ceci permet d'améliorer le rapport signal/bruit d'environ 3dB.