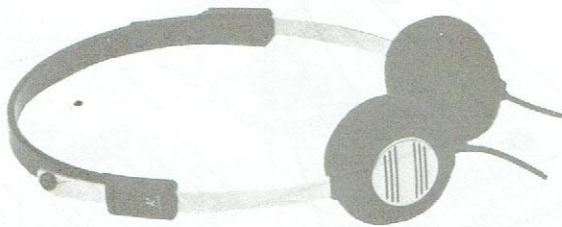
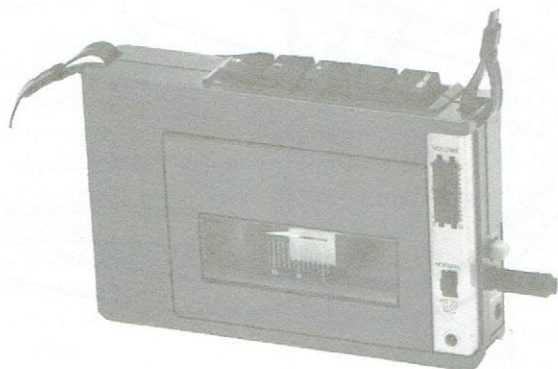


documentation technique



LECTEUR DE CASSETTES STEREOPHONIQUE M 103 S

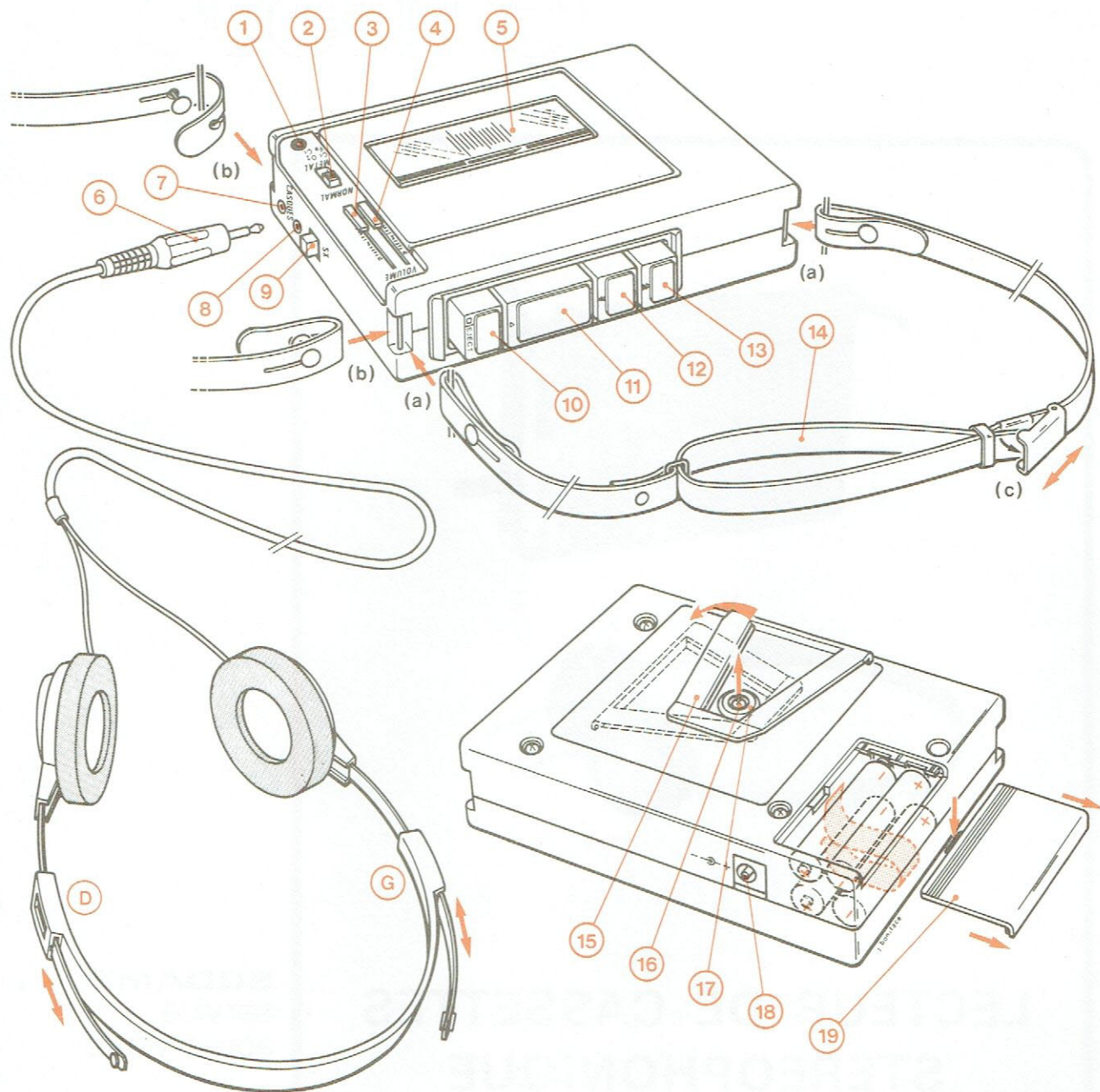
SODAME
service
après-vente

74, avenue marceau
93700 drancy
830 12 17

Brandt
électronique



PRISES ET COMMANDES DE L'APPAREIL



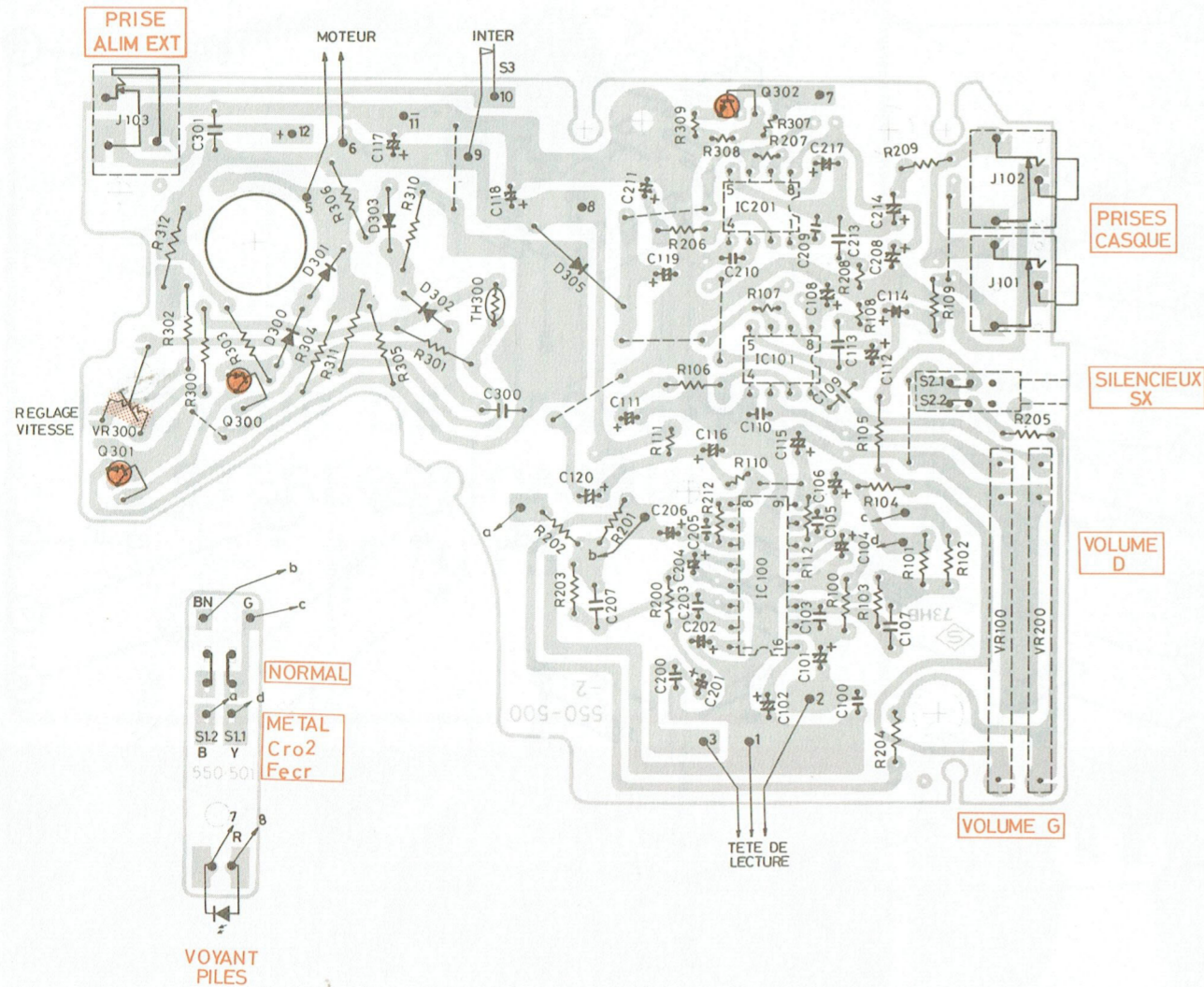
- 1 - Voyant témoin de l'état des piles
- 2 - Sélecteur de bandes
- 3 - Commande de réglage du volume voie droite.
- 4 - Commande de réglage du volume voie gauche.
- 5 - Volet du compartiment cassette.
- 6 - Fiche de branchement du casque.
- 7 - Prise pour le raccordement du casque.
- 8 - Prise pour le raccordement d'un deuxième casque.
- 9 - Touche silencieux.

- 10 - Touche d'arrêt et d'éjection de la cassette.
- 11 - Touche de lecture.
- 12 - Touche de défilement arrière rapide.
- 13 - Touche de défilement avant rapide.
- 14 - Courroie de transport.
- 15 - Clip pour le port à la ceinture.
- 16 - Vis de fixation du clip.
- 17 - Rondelle.
- 18 - Prise d'alimentation extérieure.
- 19 - Trappe du bac à piles.

CARACTERISTIQUES PRINCIPALES

- TYPE D'APPAREIL** : Lecteur de cassettes stéréophonique.
- ALIMENTATIONS** : - 4 piles de 1,5 V type R6.
- Alimentation extérieure de 6 V.
- CONSUMMATION** : 180 mA pour Ps nominale.
- PUISSANCE NOMINALE DE SORTIE** : 2×10 mW pour $Z_s = 32 \Omega$ à $f = 1$ kHz.
- PRISES DE RACCORDEMENT** : Prises casque $\varnothing 3,5$ m « casque »
- $Z = 32 \Omega$
- Prise alimentation extérieure
- DIMENSIONS** : L. 100 - H. 158 - P. 34 mm.
- MASSE** : 0,42 kg sans piles.
- ACCESSOIRES** : - Casque $Z = 32 \Omega$
- Sangle et attache de sangle
- Crochet de ceinture
- CASSETTES UTILISABLES** : Jusqu'à C 90 avec bandes à oxyde de fer ou oxyde de chrome, ferro-chrome et métal.
- NOMBRE DE PISTES** : 4 utilisées 2 par 2.
- VITESSE DE DEFILEMENT** : 4,75 cm/s à $\pm 3\%$.
- DUREE DE REBOBINAGE** : 110 s avec cassette C 60.
- FLUCTUATIONS TOTALES** : 0,4% crête (pleurage et scintillement).
- RAPPORT SIGNAL/BRUIT** : 58 dB à $f = 333$ Hz.
- DIAPHONIE** : 30 dB entre pistes pour $f = 1$ kHz.

CIRCUITS IMPRIMES : IMPLANTATION DES ELEMENTS



SCHEMA DE PRINCIPLE

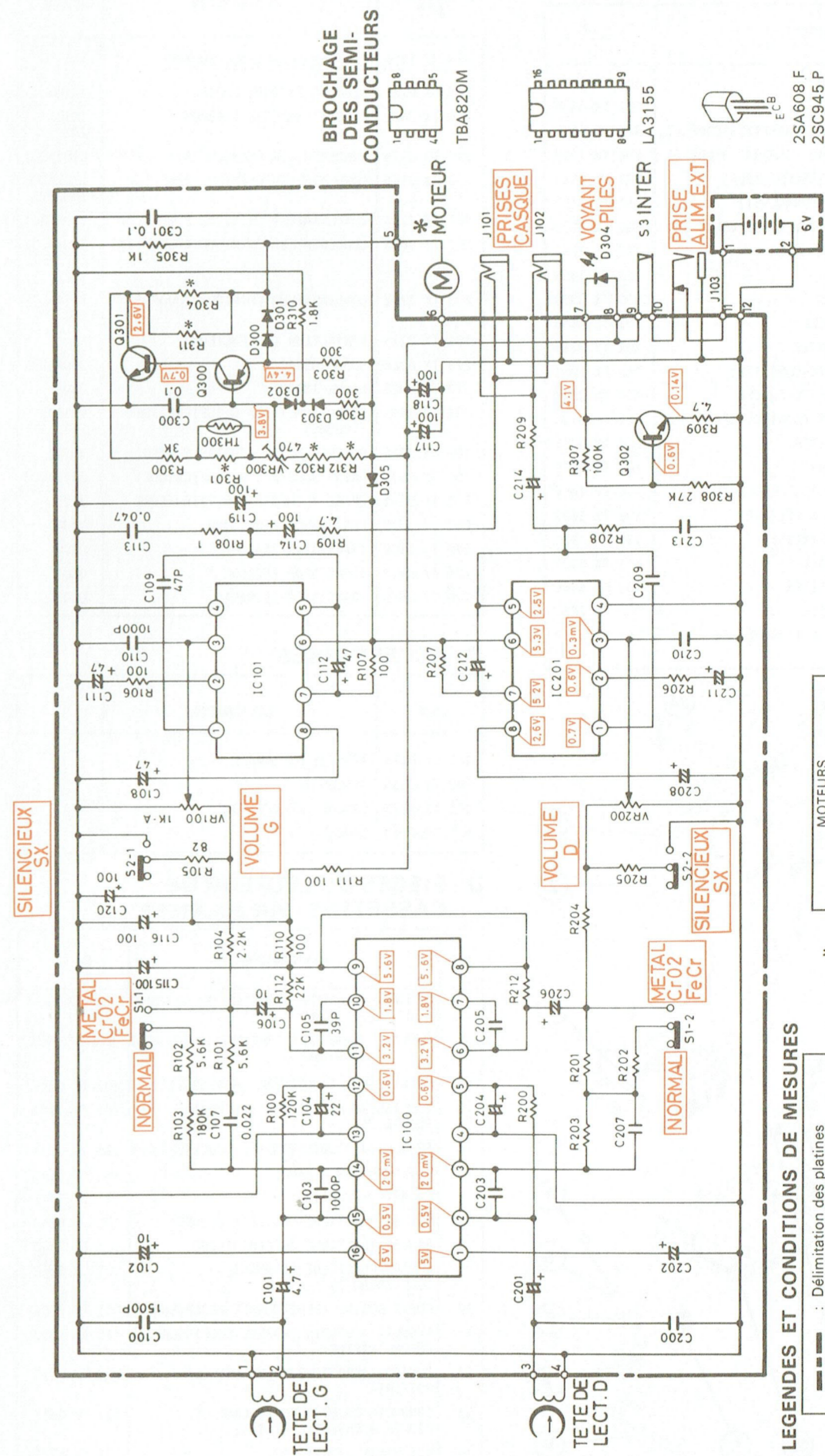


TABLEAU DES SEMI-CONDUCTEURS

REPERES	D 300 à D 303	D 304	D 305	IC 100	IC 101	IC 201	Q 300	Q 301	Q 302
SEMI CONDUCTEURS GERES	DS442	SR505 D	1N4001	LA3155	TBA 820M	2SA 608F	2SD 400E	2SD 400F	2SC 945P
SEMI CONDUCTEURS DE REMPLACEMENT									TRLC 945P

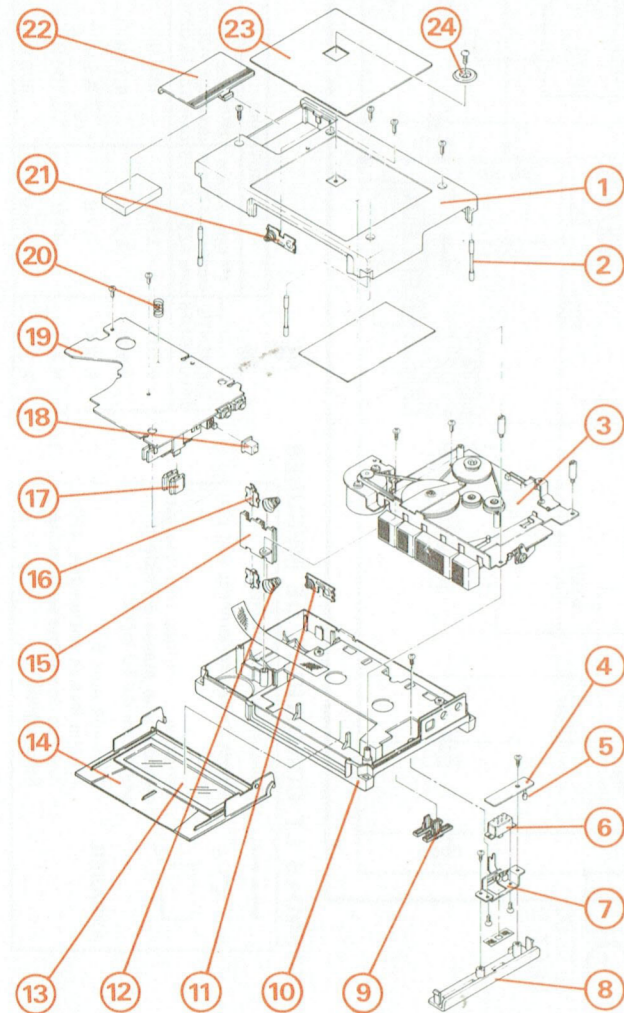
ELEMENTS SPECIFIQUES	MOTEURS	
	1er type : Arrière métallique $\varnothing 28$ mm code 423 TX 0173	2ème type : Arrière caoutchouc $\varnothing 30$ mm code 423 TX 0210
R 301	220 Ω	680 Ω
R 302	6,2 k Ω	4,7 k Ω
R 304	4,7 Ω	3,3 Ω
R 311	47 Ω	100 Ω
R 312	100 Ω	470 Ω

- LEGENDES ET CONDITIONS DE MESURES**
- - - : Délimitation des platines
 - : Points de raccordements des platines.
 - : Tensions continues relevées par rapport à la masse à l'aide d'un voltmètre de 40 k Ω /V.
- APPAREIL**
- Alimenté sous 6 V.
 - Touche lecture enclenchée, commandes de volume au minimum.
 - Sans signal.

LISTES DES PIECES DETACHEES

A - PIECES DE CHASSIS ET DE PRESENTATION - VUE ECLATEE A -

REP	DESIGNATION	CODE
1	COFFRET INFERIEUR	600 TX 0297
2	AXE METALLIQUE	101 TX 8155
3	PLATINE LECTEUR DE CASSETTES COMPLETE	928 TX 0135
4	CIRCUIT IMPRIME NU (SUPPORT DIODE 5)	196 TX 1399
5	DIODE LED ROUGE SR505D (D304)	273 TX 0863
6	INVERSEUR (METAL-NORMAL-S1)	101 TX 8157
7	ENSEMBLE LEVIER (OUVERTURE VOLET 14)	101 TX 8158
8	ENJOLIVEUR DE COMMANDES	152 TX 2264
9	MANETTE (VOLUME)	166 TX 1455
10	COFFRET SUPERIEUR	600 TX 0300
11	CONTACT PILE DOUBLE	101 TX 8156
12	CONTACT PILE NEGATIF	101 TX 8159
13	GLACE (VOLET PORTE-CASSETTE)	152 TX 2265
14	VOLET PORTE-CASSETTE EQUIPE	614 TX 2097
15	SUPPORT PLASTIQUE (CONTACT 12/16)	101 TX 8160
16	CONTACT PILE POSITIF	101 TX 8161
17	ADAPTATEUR CURSEUR	101 TX 8162
18	TOUCHE (CONTACTEUR SILENCIEUX)	166 TX 1456
19	PLATINE PRINCIPALE EQUIPEE	196 TX 1400
20	RESSORT A BOUDIN (MASSE)	136 TX 1911
21	CONTACT PILE DOUBLE	101 TX 8163
22	COUVERCLE BAC A PILES	101 TX 8166
23	PLAQUE SIGNALETIQUE	152 TX 2267
24	RONDILLE PLASTIQUE (CROCHET DE CEINTURE)	101 TX 8167



VUE ECLATEE A

B - AUTRES PIECES DE CHASSIS

CODE	DESIGNATION	REPERE
196 TX 1400	PLATINE PRINCIPALE EQUIPEE	
276 TX 0715	CIRCUIT INTEGRE LA3155	IC100
276 TX 0471	CIRCUIT INTEGRE TBA820M	IC101/201
240 TX 0174	CONDENSATEUR CHIMIQUE 4,7µF 25V	C101/201
240 TX 0164	CONDENSATEUR CHIMIQUE 10µF 16V	C102/202 106/206
207 TX 1204	CONDENSATEUR CHIMIQUE 22µF 6,3V	C104/204
207 TX 0036	CONDENSATEUR CHIMIQUE 47µF 6,3V	C108/208 111/211/ 112/212
207 TX 1202	CONDENSATEUR CHIMIQUE 100µF 6,3V	C114a119 214
101 TX 8175	CONTACTEUR (SILENCIEUX)	S2
273 TX 0326	DIODE DS442	D300a303
273 TX 0025	DIODE 1N4001	D305
207 TX 1469	POTENTIOMETRE A GLISSIERE 10kΩ A (VOLUME)	VR100/ 200
207 TX 0378	POTENTIOMETRE AJUSTABLE 470Ω	VR300
101 TX 8173	PRISE JACK Ø : 3,5mm (CASQUE)	J101/102
101 TX 8174	PRISE ALIMENTATION EXTERIEURE	J103
207 TX 1470	RESISTANCE CTNHTD200	TH300
270 TX 1109	TRANSISTOR 2SA608F	Q300
270 TX 0793	TRANSISTOR 2SD400E	Q301
270 TX 0685	TRANSISTOR 2SC945P	Q302

C - ACCESSOIRES

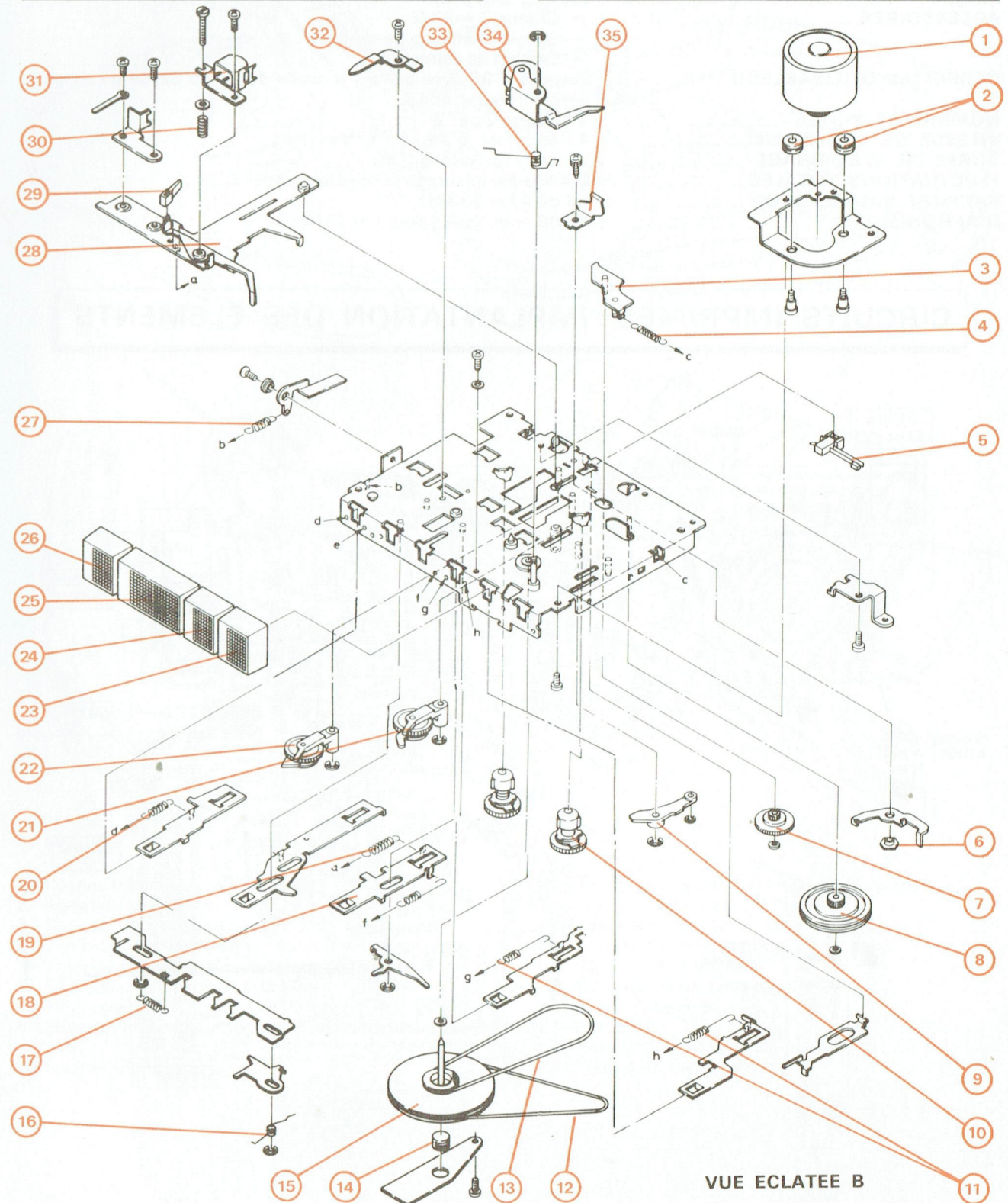
CODE	DESIGNATION	
101 TX 8178	ATTACHE DE SANGLE	
908 TX 0355	CASQUE	
101 TX 8176	CROCHET DE CEINTURE	
925 TX 0165	SANGLE	

D - PIECES DU LECTEUR DE CASSETTES - VUE ECLATEE B -

REP	DESIGNATION	CODE
1	MOTEUR - 1er TYPE : ARRIERE METALLIQUE Ø 28 mm	423 TX 0173
1	MOTEUR - 2ème TYPE : ARRIERE CAOUTCHOUC Ø 30 mm	423 TX 0210
2	AMORTISSEUR CAOUTCHOUC (MOTEUR 1)	101 TX 6695
3	COULISSEAU METALLIQUE (SUPPORT POULIE 7)	101 TX 7340
4	RESSORT A BOUDIN (RAPPEL COULISSEAU 3)	136 TX 1737
5	INTERRUPTEUR A LAMES	101 TX 6661
6	ENTRETOISE LAITON	101 TX 7341
7	POULIE PLASTIQUE DENTEE (LECTURE)	101 TX 6663
8	POULIE PLASTIQUE INTERMEDIAIRE	101 TX 7343
9	LEVIER PLASTIQUE (COMMANDE COULISSEAU 3)	101 TX 6662
10	PORTE BOBINE (DEBITEUR ET RECEPTEUR)	101 TX 8169
11	RESSORT A BOUDIN (RAPPEL COULISSEAU RETOUR RAPIDE)	136 TX 1583
12	COURROIE CAOUTCHOUC (VOLANT 15/ MOTEUR)	101 TX 8170
13	COURROIE CAOUTCHOUC (VOLANT 15/ POULIE 8/ENSEMBLE 21/22)	101 TX 6667
14	VIS NYLON (VOLANT 15)	101 TX 8171

REP	DESIGNATION	CODE
15	VOLANT	101 TX 6669
16	RESSORT A EPINGLE	136 TX 1584
17	RESSORT A BOUDIN (RAPPEL COULISSEAU DEBLOCAGE TOUCHES)	136 TX 1586
18	RESSORT A BOUDIN (RAPPEL COULISSEAU LECTURE)	136 TX 1738
19	RESSORT A BOUDIN (RAPPEL LEVIER REMONTEE PLATINE MOBILE)	136 TX 1739
20	RESSORT A BOUDIN (RAPPEL COULISSEAU STOP/EJECT)	136 TX 1585
21	ENSEMBLE LEVIER/POULIE (AVANCE RAPIDE)	101 TX 6670
22	ENSEMBLE LEVIER/POULIE (RETOUR RAPIDE)	101 TX 6671
23	TOUCHE (AVANCE RAPIDE)	166 TX 1457

REP	DESIGNATION	CODE
24	TOUCHE (RETOUR RAPIDE)	166 TX 1458
25	TOUCHE (LECTURE)	166 TX 1461
26	TOUCHE (STOP/EJECTION)	166 TX 1459
27	RESSORT A BOUDIN (RAPPEL LEVIER EJECTION CASSETTE)	136 TX 1590
28	PLATINE MOBILE	101 TX 7350
29	PION PLASTIQUE (ARRET AUTOMATIQUE)	101 TX 6673
30	RESSORT A BOUDIN (AZIMUT TETE DE LECTURE 31)	136 TX 1591
31	TETE DE LECTURE	908 TX 0353
32	RESSORT A LAME	136 TX 1912
33	RESSORT A EPINGLE (PRESSION GALET 34)	136 TX 1913
34	GALET CAOUTCHOUC EQUIPE	101 TX 6674
35	RESSORT A LAME (BUTEE CASSETTE)	136 TX 1914



VUE ECLATEE B

Les descriptions et caractéristiques figurant sur ce document sont données à titre d'information et non d'engagement. En effet, soucieux de la qualité de nos produits, nous nous réservons le droit d'effectuer, sans préavis, toute modification ou amélioration.