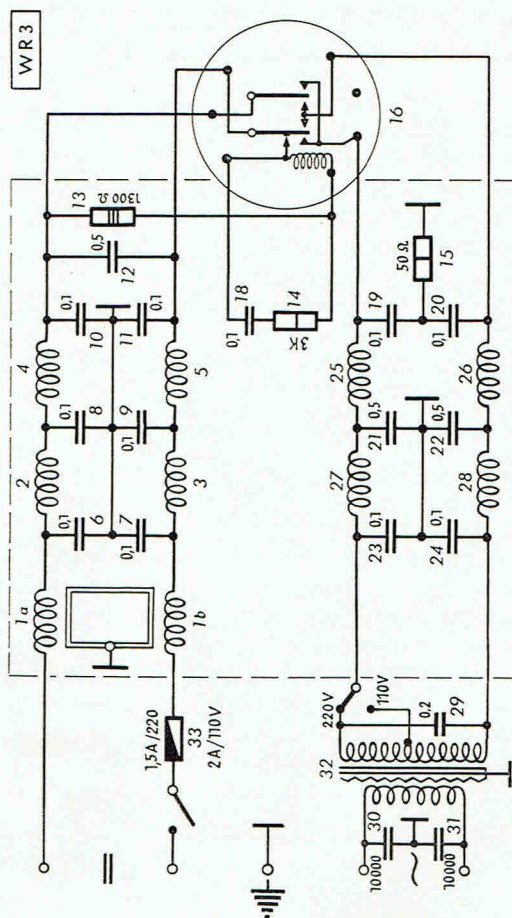
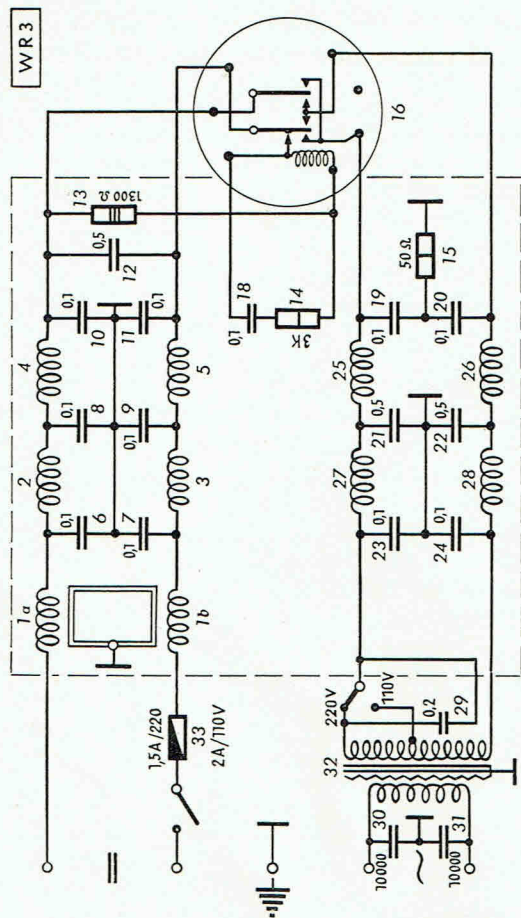
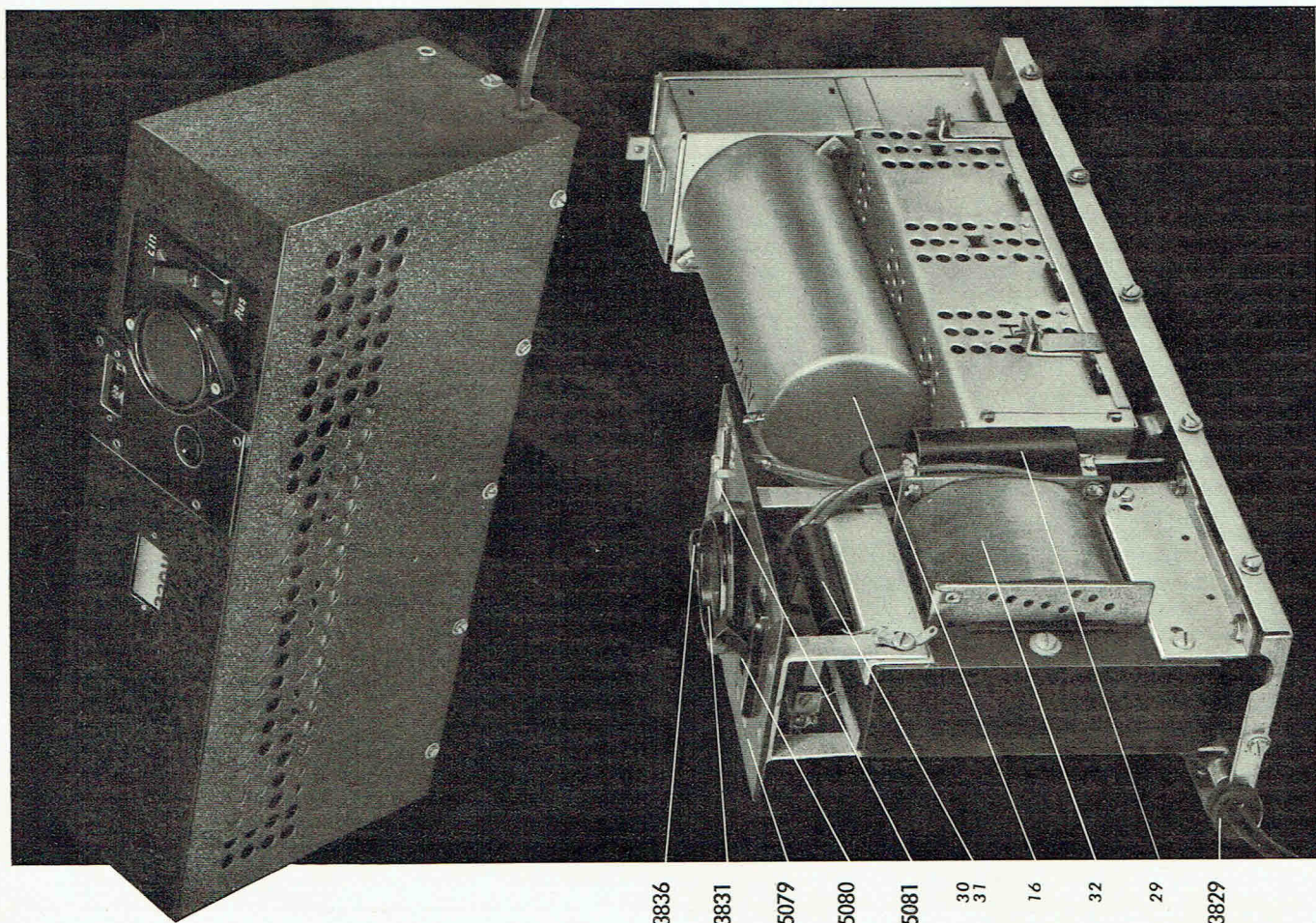


Wechselrichter WR 3



Schaltbilder

Ober: Neue Fabrikationsausführung
Unten: Alte Fabrikationsausführung



Gerät und Chassis

Wechselrichter WR 3

Stückliste

Pos.	Elektrische Teile	Bestellangaben		Pos.	Elektrische Teile	Bestellangaben		
		Größe	Lg.-Nr.			Größe	Lg.-Nr.	
16	Zerhacker für 220 Volt		15076	10				
	Zerhacker für 110 Volt		15077	11	Kondensatorblock mit Lötösenplatte	0,1 + 0,1 + 0,1 + 0,1 μ F	12433	
32	Transformator		6226	19				
1a)	Eisendoppeldrossel		15078	20				
1b)					8			
2	Drossel­spulensatz auf Rohr		15078	9	Kondensatorblock mit Lötösenplatte	0,1 + 0,1 + 0,5 + 0,5 μ F	12434	
3				21				
27				22				
28					18	Kondensator	0,1 μ F	6684
4	Drossel­spulensatz auf Rohr		15078	12	Kondensator	0,5 μ F	12435	
5				29	Kondensator	0,2 μ F	12436	
25				30	Kondensator	2 x 10000 pF	12437	
26				31				
6	Kondensatorblock mit Lötösenplatte	0,1 + 0,1 + 0,1 + 0,1 μ F	12432	13	Widerstand	1300 Ω , 3 W	6373	
7					14	Widerstand	3000 Ω , 1 W	6360
23					15	Widerstand	50 Ω , 1 W	6360
24					33	Sicherung	1,5 Amp. (220 V)	13548
				Sicherung	2 Amp. (110 V)	15040		

Mechanische Teile		Lg.-Nr.
Bedienungsplatte kompl.		15079
Kippschalter		15080
Steckdose mit 2 Rohrnieten		13831
Schraubkappe für Sicherung		13836
Umschaltflasche kompl.		15081
Röhrenfassung 7polig		15082

Mechanische Teile		Lg.-Nr.
Gummidurchführung		13829
Anschlußschnur		10921
Schiebebild		15083
Schiebebild (Telefunkenstern)		12506
Gebrauchsanleitung		15085