

Radiola

SERVICE

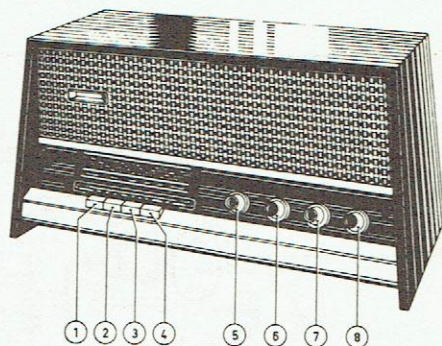
DÉPARTEMENT
SERVICE

19, rue Léon-Giraud
PARIS-19^e

Classement : Saison 1961-1962
Classeur 5

DOCUMENTATION

RA 342 A



Organes de commande (de gauche à droite)

- | | | |
|---|----------------------|----------|
| 1 | Commande de F.M. | (touche) |
| 2 | Commande de P.O. | (") |
| 3 | Commande de O.C. | (") |
| 4 | Commande de G.O. | (") |
| 5 | Syntonisation | (bouton) |
| 6 | Contrôle de volume | |
| | + int. de réseau | (") |
| 7 | Contrôle de tonalité | (") |
| 8 | Commande de P.U. | (") |

Spécification

Haut-parleur elliptique bicône AD 2460 M
Z = 5 Ω

F.I. (A.M.)	452 kHz
F.I. (F.M.)	10,7 MHz
Tensions de réseau	110-127-145-220 V
Consommation	52 W (220 V)
Dimensions	420 x 202 x 195 mm

Gammes d'ondes

F.M.	:	3 - 3,43 m	(100,2 - 87,3 MHz)
P.O.	:	185 - 580 m	(1620 - 517 kHz)
O.C.	:	16,5 - 50,8 m	(18,2 - 5,9 MHz)
G.O.	:	1150 - 2000 m	(260 - 150 kHz)

Tubes

B1	-	ECC85
B2	-	ECH81
B3	-	EF85
B4	-	EABC80
B5	-	EL84
B6	-	EZ80
B7	-	EM84
L1	-	8024N/07

Unité F.M. : A3 418 12 (F 35 047)

pour le service de cet ensemble,
se reporter à la documentation RS 415.



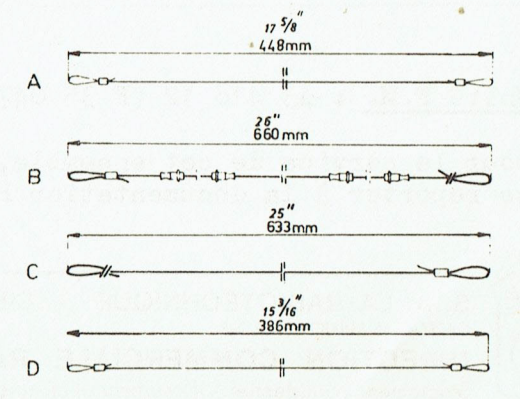
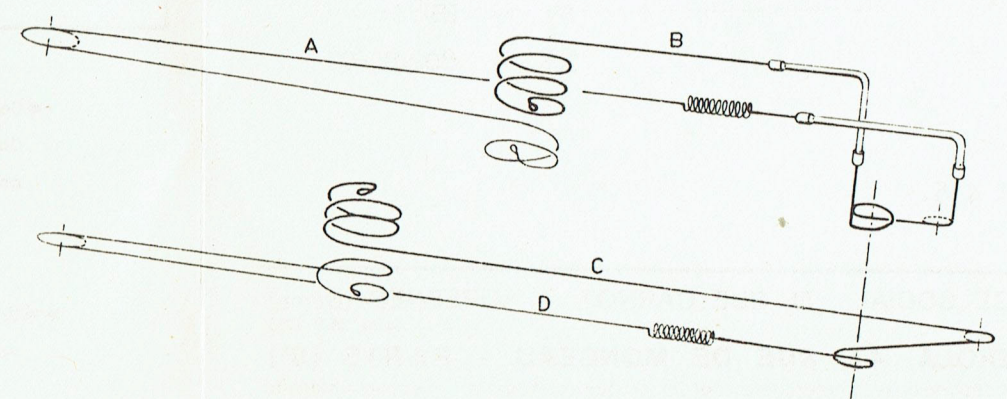
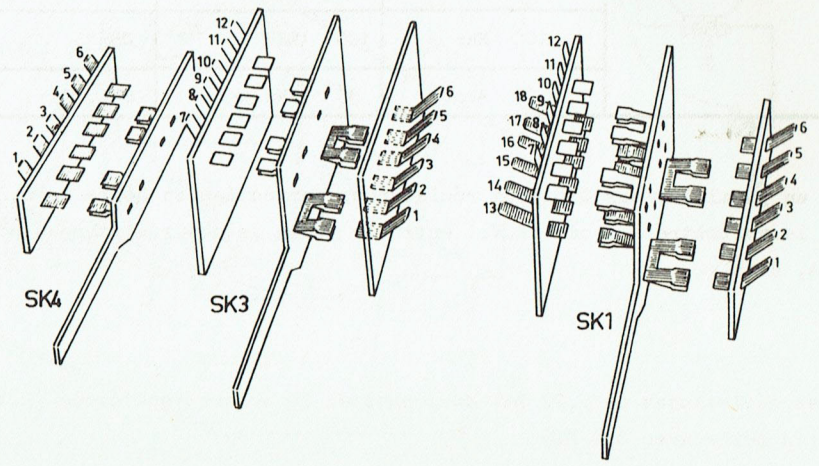
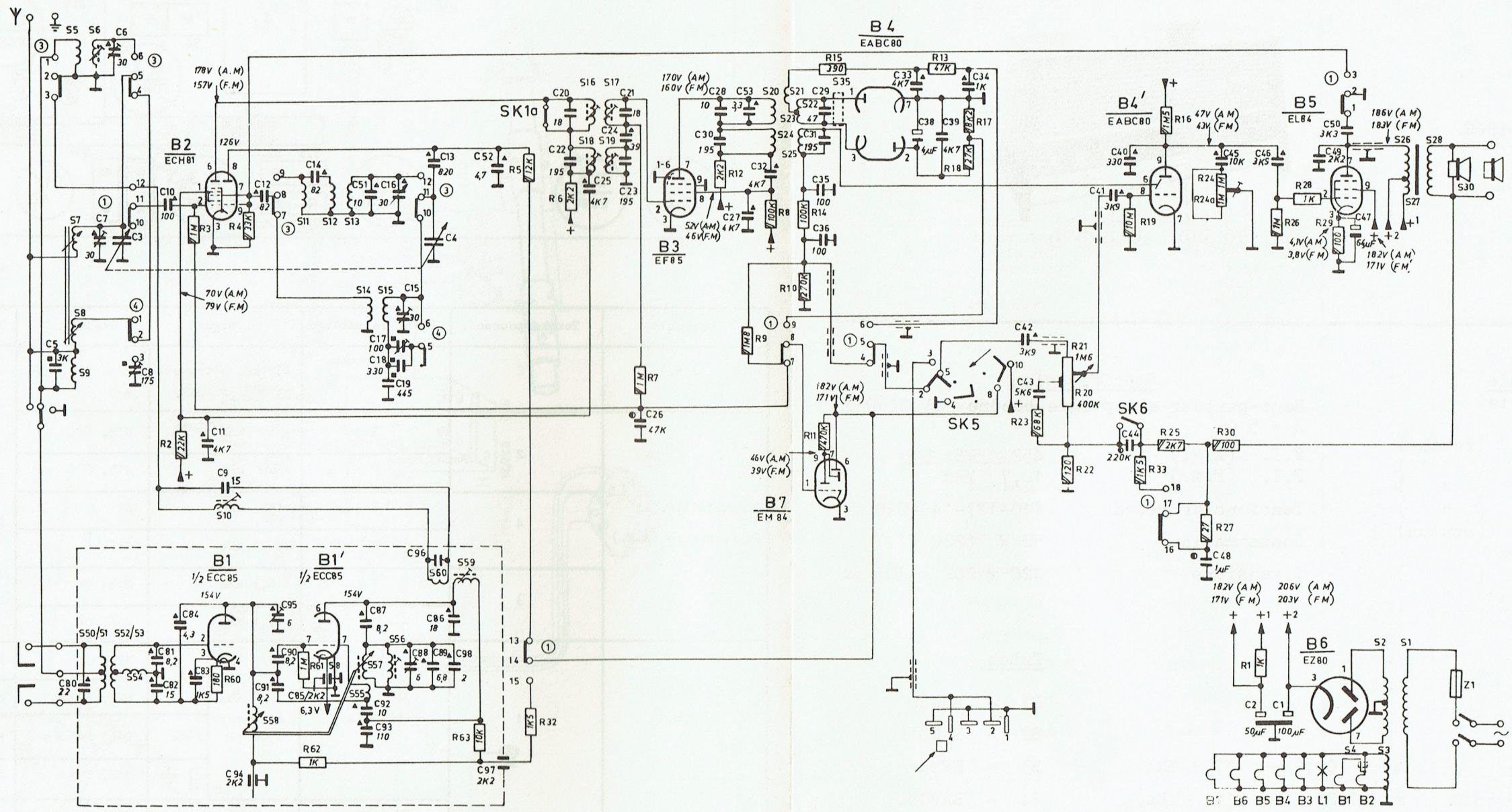
S. A. LA RADIOTECHNIQUE - SIÈGE SOCIAL : 51, RUE CARNOT - SURESNES (Seine)
CAPITAL 45 MILLIONS DE NF R. C Seine 55 B 2793

DIRECTION COMMERCIALE RADIOLA, 47, RUE DE MONCEAU - PARIS (8^e)

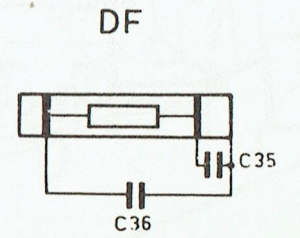
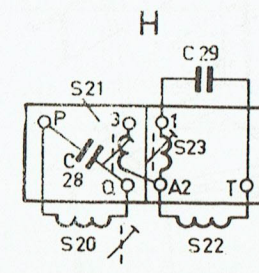
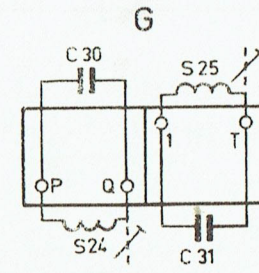
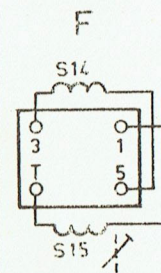
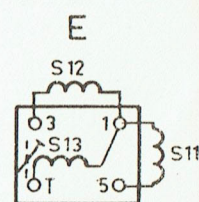
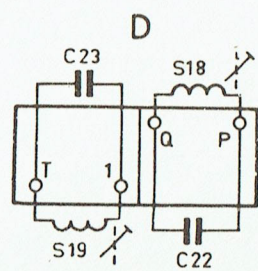
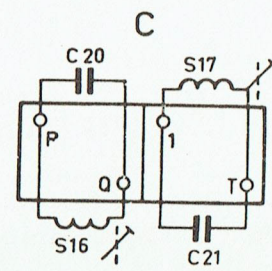
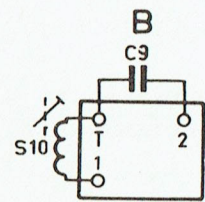
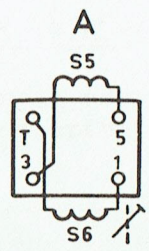
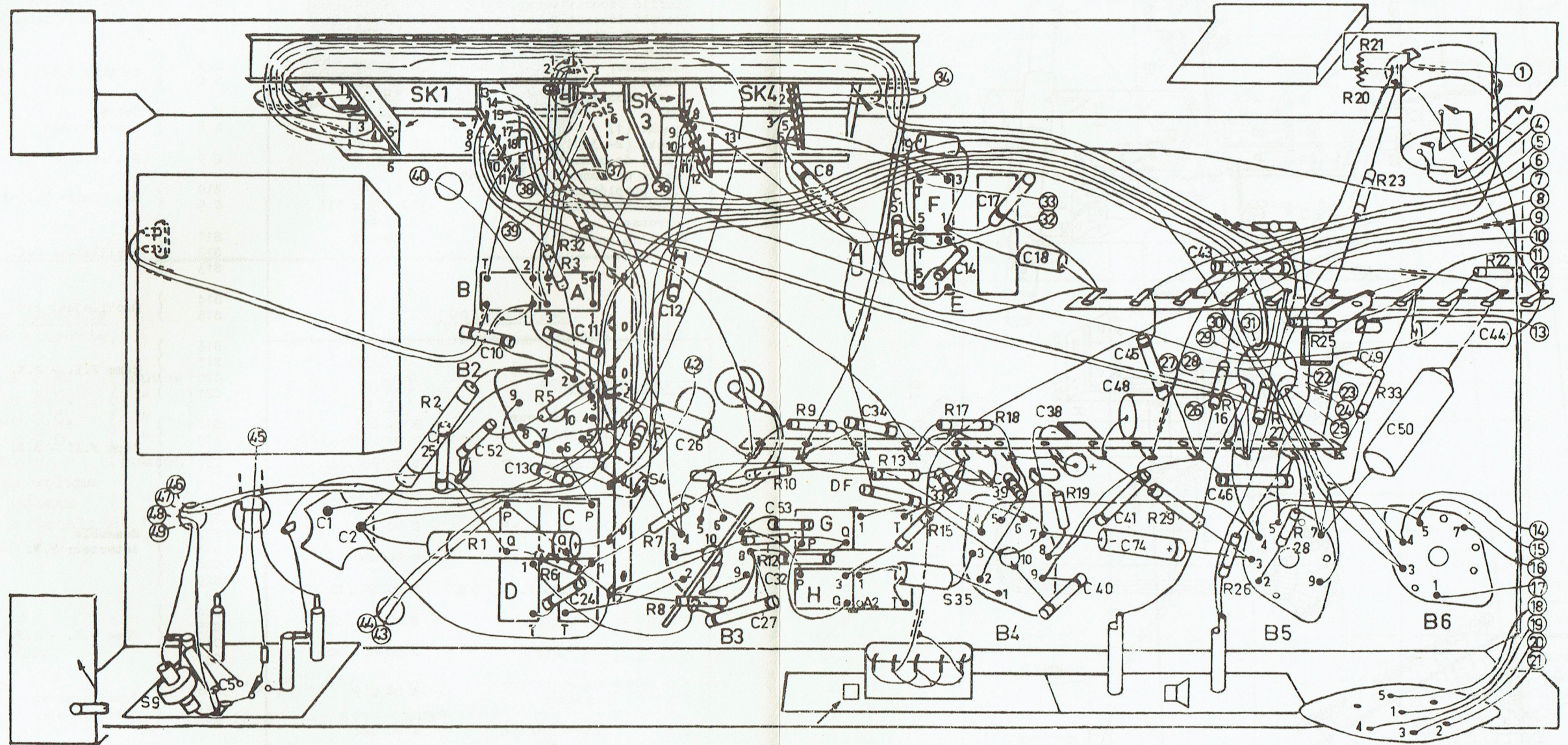
Strictement confidentiel - Document uniquement destiné aux commerçants chargés du Service Radiola - Reprod. interdite

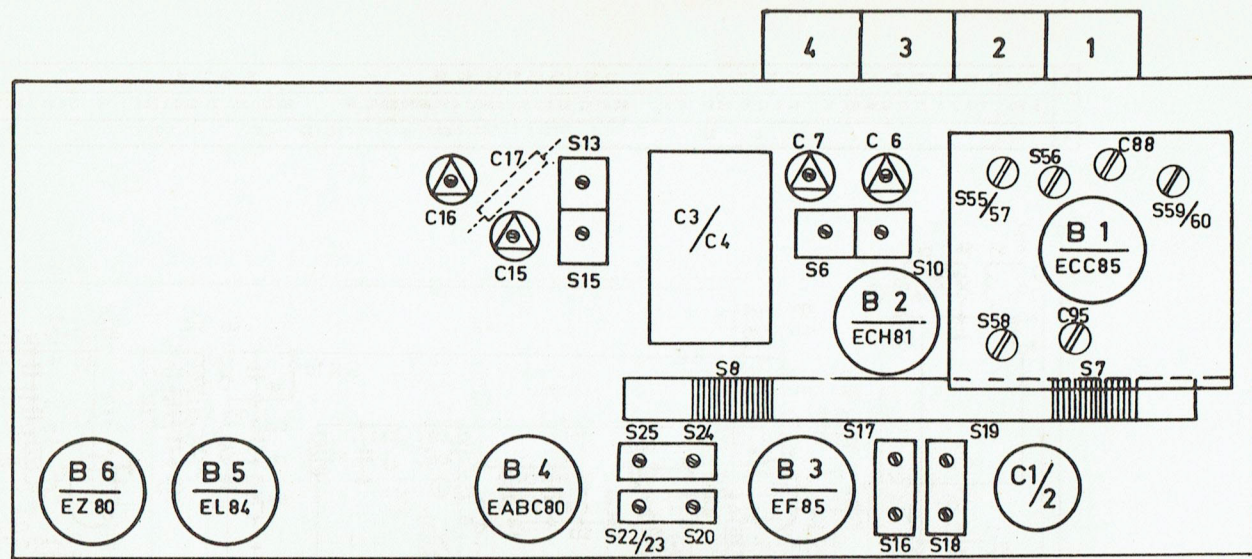
N° de code : RS 350

S	5. 7. 8. 9. 50. 51. 6. 52. 53. 54.	10. 58.	11. 12. 13. 57. 14. 15. 55. 57. 56. 60. 59.	16. 18. 17. 19.	20. 24. 21. 22. 23. 25. 35.	4. 3. 26. 27. 28. 30. 2. 1.
C	5. 80. 7. 6. 3. 8. 81. 82. 10. 84. 83. 11.	94. 9. 12. 95. 90. 91. 14. 85.	51. 87. 92. 93. 16. 57. 118. 93. 00. 13. 4. 96. 88. 98. 52. 97. 86.	20. 22. 25. 21. 24. 23. 26.	28. 30. 53. 27. 32. 29. 31. 35. 36.	33. 38. 39. 34. 42. 43. 41. 40. 44. 48. 45. 46. 49. 47. 50.
R	2. 3. 60. 4. 61. 62.	63.	5. 32. 6. 7.	12. 9. 8. 14. 10. 11. 15.	13. 18. 17. 23. 21. 20. 22. 19. 33. 25. 16. 24. 24. 30. 27.	1. 26. 28. 29.



S	9.			D.B.	C.A. 4.			H.G.	35.E.F.										
C	5.	1.	2.	25.	52.10.	13.	24.11.	12.26.	27.	53.32.8.	34.51.	19.33.14.	17.39.18.40.38.	41.74.65.48.	43.46.	49.	50.	44.	
R				2.	1.	3.6.5.32.	4.	7.8.	12.10.9.		13.15.	17.18.	19.	29.	16.26.27.28.25.	20.21.23.33.		22.	

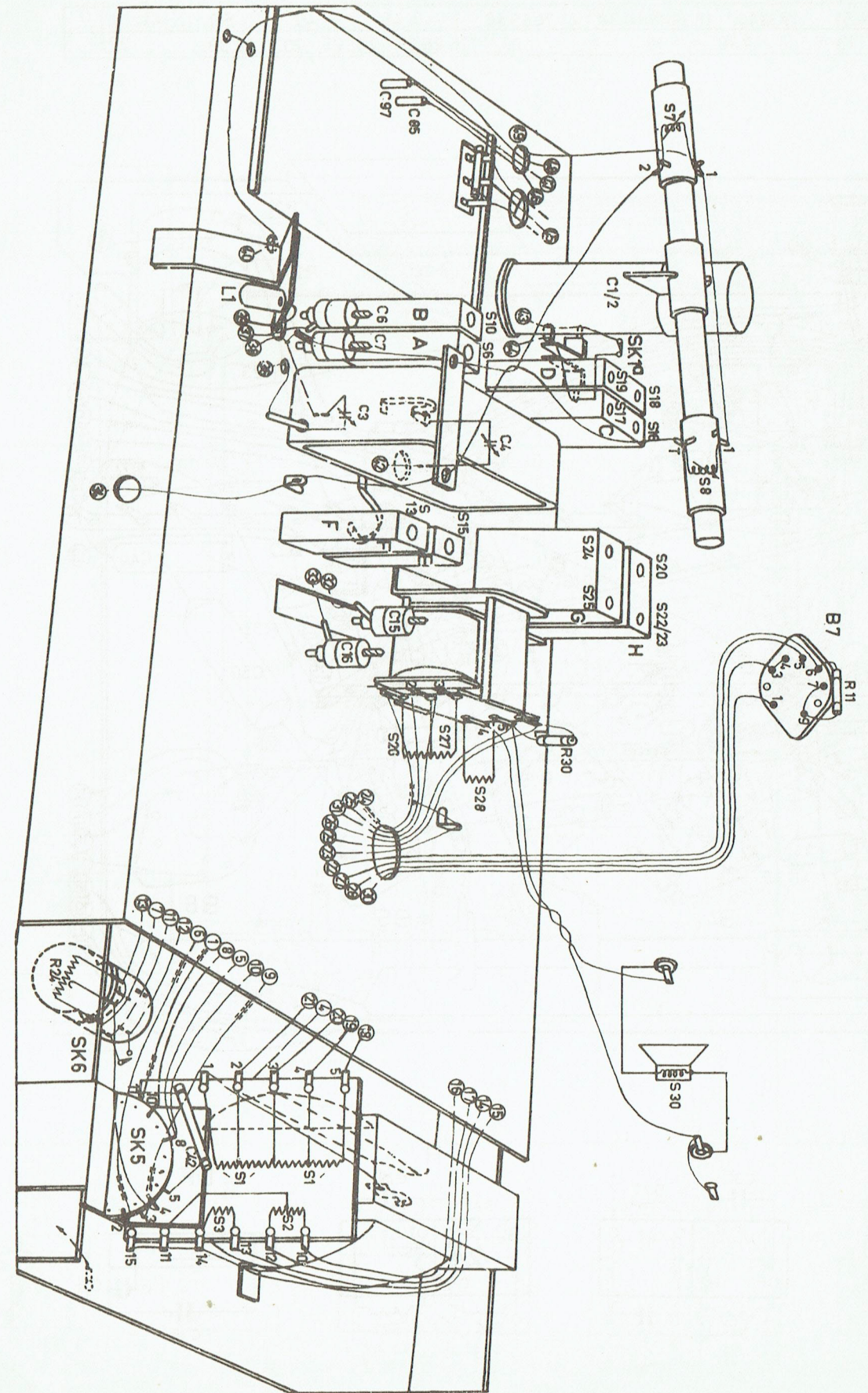




Circuit	Touche poussoir	Point de réglage	Signal	Régler	Tension de sortie
F.I. (A.M.)	2	1	452 kHz à travers 33 000 pF g1B2	S25, S24, S18 S19	Maximum
Circuits R.F. et oscillateurs (A.M.)	2	3	550 kHz	S15, S8	
		2	1500 kHz	C15, C7	
	4	3	157 kHz	S7	
		2	259,5 kHz	C17	
3	3	6,3 MHz	S13, S6		
	2	17,1 MHz	C16, C6		
F.I. (F.M.)	1	100 MHz	10,7 MHz à travers 1500 pF	g1B3 S20 S22, S23 *	Maximum D.V. O.V. D.V.
g1B2 S16, S17 **			Maximum D.V.		
⏏ S10, S59			Maximum D.V.		
87,5 MHz			87,5 MHz	S56, C95	Maximum D.V.
100 MHz	100 MHz	C88			
94 MHz	94 MHz	S57, C95			

*Connecter en parallèle sur C38 deux résistances connectées en série de 0,22 MΩ (1%)
Connecter le voltmètre à diode (D.V.) entre le noeud de ces résistances et le noeud C 34, R 13.

**Enlever les résistances de 0,22 MΩ et connecter le voltmètre à diode (D.V.) à nouveau sur C 38 (en série avec 0,1 MΩ)



NOMENCLATURE DES PIÈCES SERVICE

<u>PIÈCES de PRESENTATION</u>			<u>BOBINAGES</u>				
Coffret	A3 176 48		S 1	}			
Profilé décoratif supérieur	A3 178 16		S 2	}	Transformateur d'alimentation		
Profilé décoratif inférieur	A3 178 17		S 3	}			
Vis de fixation du cadran	K 64 100		Z 1	}		H 63 065	
Bouton, tonalité, syntonisation puissance,	0 00 149		S 5	}	Antenne O.C.		
Bouton P.U.	0 00 150		S 6	}		F 00 803	
Glace décorative	A3 830 35		S 7	}	Cadre ferrocapteur		
Dos	A3 262 66		S 8	}		F 33 803	
Touche (1)	0 06 107		S 9		Filtre G.O.		
Touche (2- 3- 4)	0 06 108		S 10	}	Secondaire F.I.-F.M.		
Plaque de connexion (antenne)	A3 355 26		C 9			}	G 05 017
Plaque de connexion (P.U. et H.P. supplémentaire)	L 04 805		S11	}	Oscillateur O.C.		
Condensateur variable	920/489 x 511		S12			}	F 03 802
Carrousel	H 17 801		S13			}	
Ensemble unité F.M.	F 35 047		S14	}	Oscillateur P.O.		
			S15			}	F 04 800
<u>PIÈCES DIVERSES</u>			S16	}	2ème F.I. - F.M.		
C 3	} Condensateur variable	E 01 005	S17			}	G 05 801
C 4			}			C20	
C38	Chimique 4 µF	D 00 800/Z4	C21	}			
C47	Chimique 64 µF	D 00 800/C64	S18	}	1ère F.I. - A.M.		
C49	Papier 2,2 nF	C 00 015	S19			}	
C50	Papier 3,3 nF	C 00 000	C22			}	
R 1	Filtrage H.T. 1 kΩ	B 00 803/1K	C23			}	
R 6	2,2 kΩ	B 00 801/2K2	S20			}	
R12	2,2 kΩ	B 00 801/2K2	S21	}	Ensemble détecteur F.M.		
R20	} Potentiomètre puissance	A 00 019	S22			}	
R21			}			S23	}
R24	Potentiomètre tonalité	A 00 022	C28			}	
R32	1,5 kΩ	B 00 801/1K5	C29			}	
			S24	}	2ème F.I. - A.M.		
			S25			}	
			C30			}	
			C31			}	
			S26	}	Transformateur de sortie		
			S27			}	
			S28			}	
			C 1	} 100 µF Chimique	D 05 019		
			C 2			} 50 µF Chimique	