

*Was die Welt finket,
hör mit*



BLAUPUNKT

BLAUPUNKT — *eine Kette neuer Vorzüge!*

Wer im Wirtschaftsleben auf der Höhe bleiben will, muß mit der Entwicklung Schritt halten, immer Neues schaffen. Wer die neuen Blaupunkt-Geräte hört und sieht, wird zugeben, daß Blaupunkt wieder Neues — ja eine Kette neuer Vorzüge — vor allem in dem zur Blaupunkt-Tradition gewordenen Bau von Supern — geschaffen hat • Ein Teil dieser Neuerungen ist nur mit dem Ohr festzustellen, denn selbstverständlich waren wir bestrebt, in erster Linie den Klang zu veredeln, die Ton-Skala zu bereichern. Wir können sagen, das Ziel ist erreicht. Blaupunkt-Ton ist vollkommene Musik. Was immer es sei • Geige, Piano, Trompete oder die menschliche Stimme in allen ihren Schattierungen — jeder Ton wird naturgetreu wiedergegeben. Man spürt die Feinheiten des Orchesters, den Hauch des Sprechers. Nicht minder wertvoll sind die Vorzüge, die der Bedienungs-Erleichterung dienen. Es ist ja der Wunsch eines jeden Radiohörers, mit spielend leichter Einstellung den gewünschten Sender zu erhalten. Die neue Blaupunkt-Serie weist als Kette neuer Vorzüge

- das „magische Auge“ ● die Spiegeloptik ● den drehbaren Skalentisch ●
- die gehörrichtige Lautstärkereglung ● den Lichtprojektor ● das Baßregister ●

auf. Daneben wurde Bewährtes beibehalten, so beim Gerät 7W77 zwei Lautsprecher für Hoch- und Tieftone, die Umschaltung auf Geradeausempfang und bei fast allen Geräten der bekannte Blaupunkt-Kreiselantrieb • Sämtliche Blaupunkt-Wechsel- und Allstrom-Geräte sind auf 110, 125, 220 und 240 Volt Netzspannung einstellbar • Desgleichen haben alle Blaupunkt-Geräte eine Anschlußmöglichkeit für einen Plattenspieler, sowie für einen zweiten Lautsprecher.

Blaupunkt mit der Kette neuer Vorzüge bringt für Sie eine Kette neuer Freuden • denn Blaupunkt verwöhnt das Ohr, verschönt das Leben
Darum:

W A S D I E W E L T F U N K T • H Ö R M I T B L A U P U N K T

BLAUPUNKT GROSS-SUPER

7 Röhren (u. 2 Hilfsröhren) • Wechselstrom • 7 Kreise • Baujahr 1937/38

Der Weltempfänger mit dem verstellbaren Skalentisch.

Das Gerät, auf das Sie gewartet haben, bezaubernd im Ton, vollendet in der Linie. Alle modernen technischen Neuheiten sind in ihm vereinigt. So hat es • die Gegentakt-Endstufe mit ihrer Klangschönheit und großen Lautstärke • die niederfrequente Tonkorrektur • den stetig veränderlichen Bandbreitenregler für beste musikalische Wiedergabe oder höchste Trennschärfe • die Vorrichtung für Stummabstimmung • 2 aufeinander abgestimmte Lautsprecher zur vollendeten Wiedergabe der hohen und tiefen Tonlagen • die Vorrichtung für gehörriichtige Lautstärkereglung • die Schaltung für Geradeausempfang, die bei Ortsempfang die denkbar beste Klangqualität ergibt • den Blaupunkt-Kreiselantrieb für die schnelle Sendereinstellung. Bequemer kann Radiohören nicht sein, denn außerdem hat dieser Groß-Super den drehbaren Skalentisch, der aus jeder Blickrichtung leicht zu übersehen ist • das „magische Auge“ mit der verstellbaren Spiegeloptik für die Abstimmung • sicheren Amerika-Empfang • Kurz-, Mittel- u. Langwellenbereich für die Sender der Welt und Europas • Skala mit ca. 110 Sendernamen.

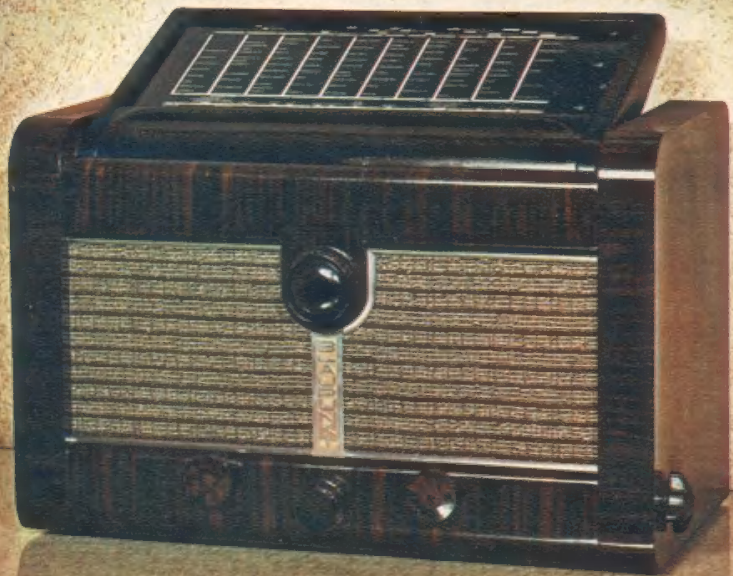
Gehäuse aus Makassar-Edelfurnier, seidenmatt poliert, mit Metalleinfassung.

Preis des Blaupunkt Groß-Super 7 W 77

RM 461.50

Röhrensatz RM 88.50

Komplett RM 550.—



BLAUPUNKT • EINE KETTE NEUER VORZÜGE

BLAUPUNKT GROSS-SUPER

5 Röhren (u. 1 Hilfsröhre) • Wechselstrom • 7 Kreise • Baujahr 1937/38
als 5 GW 77 auch in Allstrom

fünt
W 77

fünt
GW 77

Der Übersee-Empfänger mit dem Lichtprojektor.

Ein ausgezeichnetes Blaupunkt-Groß-Super, ein Musikgerät von Rang. Großer Wert wurde auf den Ausbau der Kurzwelle gelegt, so daß bei guter Antenne Amerika zu hören ist. Leichte und genaue Einstellung mit dem Lichtprojektor • Hochwertiger, neuer Lautsprecher, der Musik und Sprache klangschön bringt • Stetig veränderlicher Bandbreitenregler, der die Wahl zwischen Trennschärfe oder musikalischer Hochleistung gestattet • Gehör richtiger Lautstärkereglung, der in jeder Lautstärke vollen Klang vermittelt • Wellenbereichsanzeiger • Blaupunkt-Kreiselantrieb zum raschen Auffinden der Stationen. Selbstverständlich ist auch die Gegenkopplung mit besonderem Baßregister in der Endstufe vorhanden • Kurz-, Mittel- und Langwellenbereich für Welt- und Europa-Empfang • Skala mit ca. 110 Sendernamen.

Gehäuse aus Kaukasisch-Nußbaum, seidenglanz poliert, mit Metalleinfassung.

Preise der Blaupunkt Groß-Super 5 W 77 • 5 GW 77

5 W 77	RM 274.50	5 GW 77	RM 291.25
Röhrensatz	RM 55.50	Röhrensatz	RM 63.75

Komplett RM 330.—

Komplett RM 355.—



BLAUPUNKT-SUPER

vier
W77

4 Röhren (u. 2 Hilfsröhren) • Wechselstrom • 6 Kreise • Baujahr 1937/38

Der Super mit Kurzwelle für Weltempfang, das Gerät mit dem „magischen Auge“.

Nach erfolgreichen Blaupunkt-Supern gleicher Klasse (4 W 65, 4 W 76) wurde er für verwöhnte Rundfunkhörer geschaffen • Spielend bringt er die Sender der Welt, die durch das neue Lautsprechersystem wirklickeitsnah wiedergegeben werden • Besser als das menschliche Ohr zu hören vermag, zeigt das „magische Auge“ die beste Sendereinstellung an • Äußerst wirksam ist der stetig veränderliche Bandbreitenregler, der einerseits für genußreiche Musikwiedergabe sorgt, andererseits höchste Trennschärfe vermittelt • Die gehörriichtige Lautstärkeregelung ist ebenfalls vorhanden • Selbstverständlich auch hier der Blaupunkt-Kreiselantrieb, der fliegende Stationsanzeiger • Kurzwellenbereich für Weltempfang, Mittel- und Langwellenbereich für Europa-Empfang • Skala mit ca. 75 Sendernamen.

Gehäuse aus Kaukasisch Nußbaum, seidenglanz poliert, Mittelfeld geflammt, mit Metall-Intarsien.

Preis des Blaupunkt-Super 4 W 77

RM 235.50
Röhrensatz RM 51.50

Komplett RM 287.—



BLAUPUNKT-SUPER

W67

GW67

4 Röhren (u. 1 Hilfsröhre) • Wechselstrom • 6 Kreise • Baujahr 1937/38
als 4 GW 67 auch in Allstrom

Der Europa-Empfänger mit dem neuartigen Chassisaufbau, unser Stolz.

Eine „Ideal“-Lösung des Radiobaues, mit der ein neuer richtunggebender Weg gezeigt wird. Der resonanz- und klirrfreie Aufbau, die neuartige Schallführung geben dem Gerät eine musikalische Höhe, die vollendet ist. Trotz größerer Leistung war es möglich, den Preis äußerst niedrig zu halten. Bestechend ist auch die künstlerische Form des Gehäuses aus modernem Kunststoff. Alles in allem ein Super, der dem Auge, dem Ohr und dem Geldbeutel gefällt.

Seine Ausstattung: automatischer Wellenumschalter – beim Übergang vom Mittel- auf den Langwellenbereich ist kein Umschalten erforderlich • Gehörrichtige Lautstärke-Regelung, die in jeder beliebigen Lautstärke volle musikalische Leistung gibt • Blaupunkt-Kreiselantrieb, der schnellaufende Stationsanzeiger • Mittel- u. Langwellenbereich für Europa-Empfang • Skala mit ca. 55 Sendernamen.

Gehäuse aus modernem Kunststoff mit Metalleinfassung.

Preise der Blaupunkt-Super 4 W 67 • 4 GW 67

4 W 67 .. RM 180.25 4 GW 67 f. Allstrom bei Gleichstr. 196.50
Röhrensatz RM 46.75 Röhrensatz *) .. RM 48.50

Komplett RM 227.— Komplett .. RM 245.—

*) bei Wechselstrom-Betrieb zusätzl. Röhre AZ1, Mehrpreis RM 4.50





Zum Blaupunkt-Gerät den guten Bosch-Plattenspieler

Wünschen Sie besonders eingehende Auskunft über die neuesten Blaupunkt-Geräte, dann schneiden Sie bitte diesen Gutschein aus und senden Sie ihn ausgefüllt an uns ein. Sie erhalten dann kostenlos u. portofrei die Broschüre

• G U T S C H E I N •

für die Broschüre
„Blaupunkt, eine Kette neuer Vorzüge“

Name: _____

Ort: _____

Straße: _____

Adresse ausschneiden und auf Karte oder Umschlag kleben

An die

IDEALWERKE A.G.
FÜR DRAHTLOSE TELEPHONIE

BERLIN-WILMERSDORF
Forckenbeckstraße 9—13

B L A U P U N K T • E I N E K E T T E N E U E R V O R Z Ü G E

BLAUPUNKT - SUPER

4 Röhren (u. 1 Hilfsröhre) • Allstrom • 6 Kreise • Kurzwellenteil
Baujahr 1937/38

Der volkstümliche Allstrom-Super mit dem Kurzwellenbereich für Weltempfang.

Der 4 GW 67 K ist der verbesserte Nachfolger des so erfolgreichen 4 W 66 K in Allstrom - Ausführung. Der permanent-dynamische Lautsprecher hat einen besonders edlen Ton. Die niederfrequente Tonkorrektur schafft das richtige Stärkeverhältnis zwischen hohen und tiefen Tönen und mischt diese so zu einem naturgetreuen Gesamtklangbild. Mit dem Blaupunkt-Kreiselantrieb wird die Senderjagd zum Spiel, denn schnell eilt der Zeiger die Skala entlang. Mittel- und Langwellenbereich für Europa-Empfang, Kurzwellenbereich für Weltempfang. Skala mit ca. 85 Sendernamen.

Gehäuse aus Paralino furniert, seidenmatt poliert.

Preis des Blaupunkt 4 GW 67 K

RM 238.50
Röhrensatz .. RM 56.50
Komplett RM 295.—



Drei
W 27

BLAUPUNKT GERADEAUS-EMPFÄNGER

3 Röhren (u. 2 Hilfsröhren) • Wechselstrom • 2 Kreise • Baujahr 1937/38

Der Geradeaus-Empfänger, der alle wichtigen Sender Europas bringt.

Ein 3 Röhren 2 Kreis-Gerät, mit Bandfiltereingang. Sie können die bedeutendsten europäischen Stationen mit einer Vollkommenheit hören, wie sie nur bei Groß-Supern anzutreffen ist. Die Rückkopplungsschaltung ist besonders sorgfältig ausgebaut, so daß eine Bedienung normalerweise kaum nötig ist. Eine 9 kHz-Sperre unterdrückt Störungserscheinungen und gewährleistet so einen reinen Empfang. Zusätzlich kann noch ein Spezial-Blaupunkt-Sperrkreis geliefert werden, um in schwierigen Fällen den Ortssender zu sperren. Auf die Klangqualität wurde beim 3 W 27 besonderer Wert gelegt. Er hat Mittel- und Langwellenbereich für Europa-Empfang.

Skala mit ca. 65 Sendernamen.

Gehäuse aus Kaukasisch-Nußbaum, seidenglanz poliert, mit Metalleinfassung.

Preis des Blaupunkt Geradeaus-Empfängers 3 W 27

	RM 160.25
Röhrensatz	RM 37.75
Komplett	RM 198.—



B L A U P U N K T V E R S C H Ö N T D A S L E B E N

BLAUPUNKT GERADEAUS-EMPFÄNGER

Zwei
W 17

2 Röhren (u. 1 Hilfsröhre) • Wechselstrom • 1 Kreis • Baujahr 1937/38

Der Blaupunkt-Einkreiser für den Musikfreund.

Mit diesem Gerät empfangen Sie neben dem Orts- und Bezirkssender auch stärkere Fernsender. Die Wiedergabe ist von vorbildlicher Klangtreue. Der Ton schmeichelt sich ins Ohr, und was dieser Einkreiser bringt, das kann sich hören lassen. Dabei ist die Bedienung mit dem automatischen Kopplungsausgleich so einfach, daß bei guter Antenne die Stationen spielend leicht einzustellen sind. Ein eingebauter Sperrkreis hält beim Empfang wellenbenachbarter Sender den Einfluß des Ortssenders fern. Ein weiterer Vorzug ist der Rückkopplungsausgleich, der die Bedienung des 2 W 17 praktisch auf einen Knopf, den Abstimmknopf, beschränkt. Mittel- und Langwellenbereich für Europa-Empfang. Skala mit ca. 45 Sendernamen. Gehäuse aus Kaukasisch Nußbaum furniert, seiden-glanz poliert.

Preis des Blaupunkt Geradeaus-Empfängers 2 W 17

RM 129.—

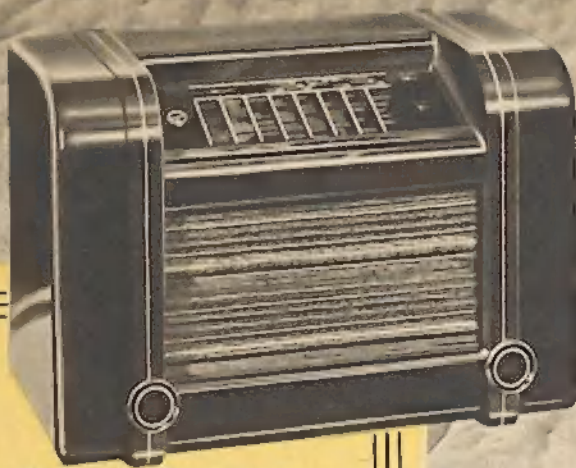
Röhrensatz ... RM 25.—

Komplett mit Doppelsperrkreis RM 154.—

480 WEB 737 IA HOH-Druck



B L A U P U N K T V E R W Ö H N T D A S O H R



Blaupunkt-Geradeaus-Empfänger 4 W 28 / 4 GW 28

4 Röhren - Wechselstrom - 2 Kreise
als 4 GW 28 auch in Allstrom.

Der preiswerte 2-Kreis Geradeaus-Empfänger, der alle wichtigen Sender Europas bringt. Mittel- und Langwellenbereich für Europa-Empfang. Skala mit 72 Sendernamen. Spezial-Sperrkreis. Gehäuse aus modernem Kunststoff, schwarzbraun.

Preis d. **4 W 28** m. R. o. Sp.-Kr. RM 167,40

Teilzahlung: Anzahlung RM 34,-
9 M.-R. zu je 15,- u. 1 letzte M.-R. RM 12,40

Preis d. **4 GW 28** m. R. o. Sp.-Kr. RM 185,-
mit Gleichrichterröhre AZ 1 Mehrpreis 4,-

Teilzahlung: Anzahlung RM 37,-
9 M.-R. zu je 16,- u. 1 letzte M.-R. RM 19,-



Blaupunkt - Super 5 W 68 5 GW 68

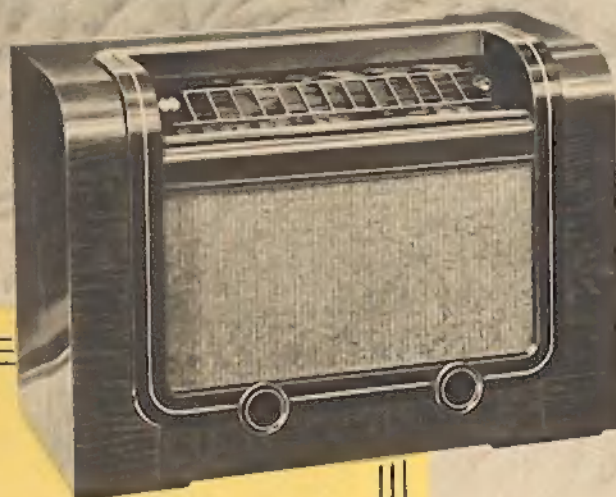
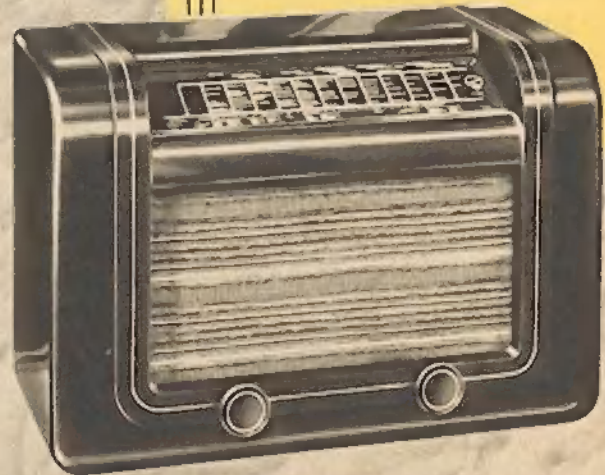
5 Röhren - Wechselstrom - 6 Kreise
als 5 GW 68 auch in Allstrom lieferbar.
Der vollstüml. Super für Europa-Empfang,
Nachfolger des erfolgreichen 4 W 67.
Bewährter Resonanz- u. klirrfreier Aufbau.
Mittel- und Langwellenbereich für Fern-
Empfang. Skala mit 83 Sendernamen.
Gehäuse aus schwarzbraunem Kunststoff.

Preis des **5 W 68** mit Röhren RM 206,70

Teilzahlung: Anzahlung RM 41,-
9 M.-R. zu je 18,- u. 1 letzte M.-R. RM 18,70

Preis des **5 GW 68** mit Röhren RM 221,-
mit Gleichrichterröhre AZ 1 Mehrpreis 4,-

Teilzahlung: Anzahlung RM 45,-
9 M.-R. zu je 19,- u. 1 letzte M.-R. RM 23,-



Blaupunkt - Super 6 W 68

6 Röhren - Wechselstrom - 6 Kreise
Der vollst. Kurzw.-Super. Wird als 6 W 68 H
in Holzgeh. o. Kaut.-Nußb., hochgl. pol., u. als
6 W 68 P in Kunststoffgehäuse, schwarzbraun
(s. Abb. 5 W 68) geliefert. Kurz-, Mittel- u. Lang-
wellenbereich. Skala mit 133 Sendernamen.

Preis des **6 W 68 H** mit Röhren RM 234,70
TZ: Anz. 47,- 9 M.-R. o 21,- u. 1 letzte M.-R. 17,70

Preis des **6 W 68 P** mit Röhren RM 230,70
TZ: Anz. 45,- 9 M.-R. o 19,- u. 1 letzte M.-R. 22,70

Batterie-Super 6 B 68

6 Röhren - 6 Kreise. Der Empfänger arbeitet
mit Anodenbatterie 120 V u. mit Heizbatt. 2 V.
Batt. gerät. v. Gerät. Geh. wie 6 W 68 H bzw. 6 W 68 P.
Sportschaltung z. Schönen d. Anoden-Batterie.
Batterie-Super **6 B 68 H** m. Röh. o. B. RM 237,-
TZ: Anz. 48,- 9 M.-R. o 21,- u. 1 letzte M.-R. 19,-
Batterie-Super **6 B 68 P** m. Röh. o. B. RM 233,-
TZ: Anz. 45,- 9 M.-R. o 20,- u. 1 letzte M.-R. 16,-



Blaupunkt-Super 6 W 78 / 6 GW 78

6 Röhren - Wechselstrom - 6 Kreise
als 6 GW 78 auch für Allstrom.

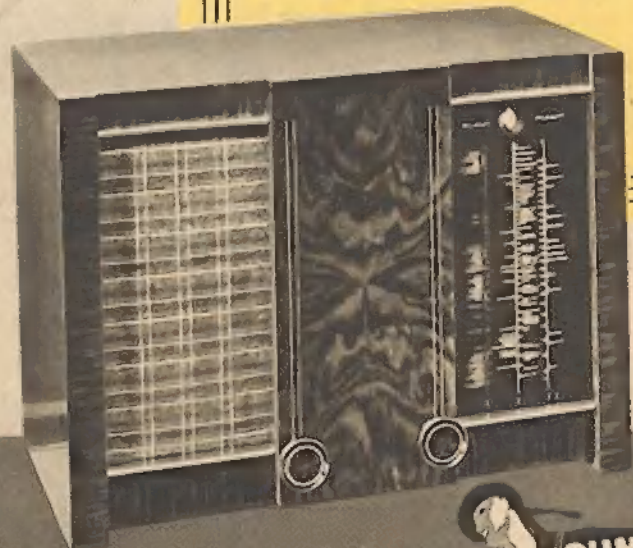
Der Blaupunkt-Super mit erweitertem Kurz-
wellenbereich für Weltempfang. Optische
Abstimmung mit „magischem Auge“.
Skala mit 146 Sendernamen. Gehäuse aus
Kaukasisch-Nußbaum, hochglanz poliert.

Preis des **6 W 78** mit Röhren RM 262,70

Teilzahlung: Anzahlung RM 53,-
9 M.-R. zu je 23,- u. 1 letzte M.-R. RM 23,70

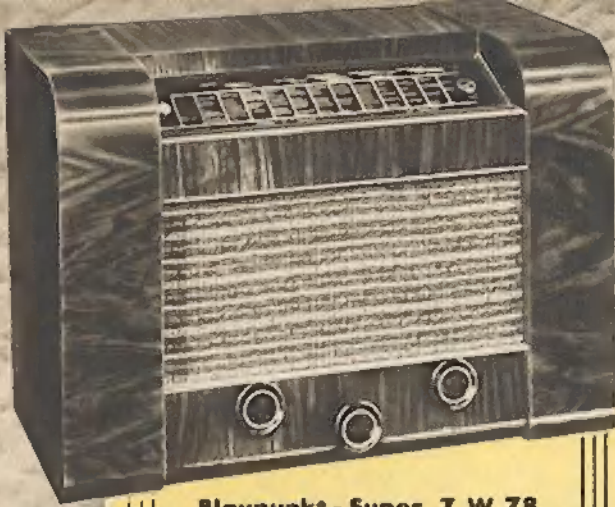
Preis des **6 GW 78** mit Röhren RM 281,-
mit Gleichrichterröhre AZ 1 Mehrpreis 4,-

Teilzahlung: Anzahlung RM 57,-
9 M.-R. zu je 25,- u. 1 letzte M.-R. RM 22,-



Was die Welt frunkt - Hör mit...

BLAUPUNKT



Blaupunkt - Super 7 W 78

6 Röhren - Wechselstrom - 7 Kreise
 Der formschöne Blaupunkt-Super wird auch als Kurzwellen-Spezial-Gerät 7 W 78 S für Obersee-Empfang geliefert. Optische Abstimmung mit „magischem Auge“. Erweiterter Kurzwellenbereich, Mittel- und Langwellenbereich für Welt-Empfang. Skala mit 165 Sendernamen. Gehäuse aus Kaukasisch-Nußbaum, hochglanz poliert.

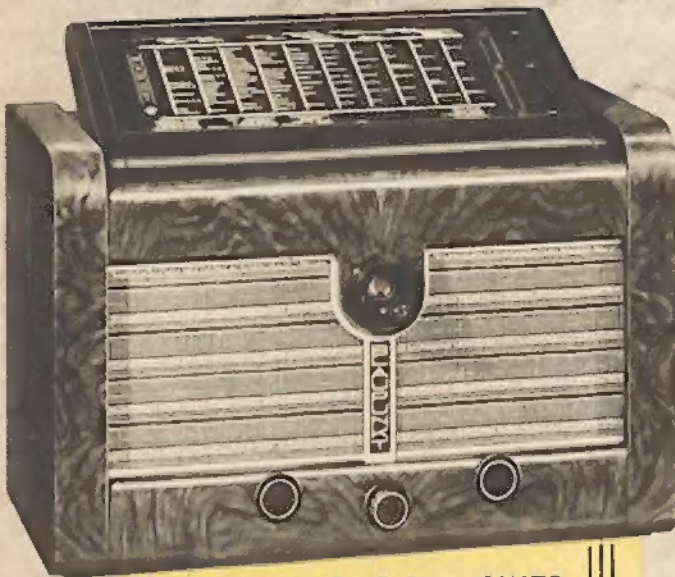
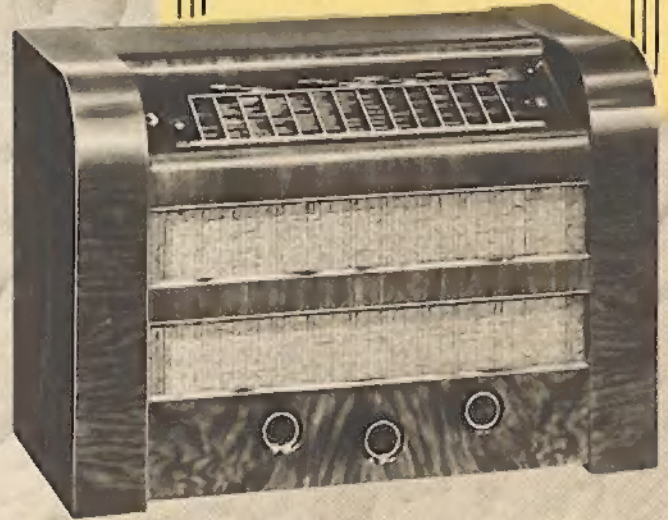
Preis mit Röhren RM 285.-
 Teilzahlung: Anzahlung RM 57.-
 9 Monatsraten zu je RM 25.-
 und 1 letzte Monatsrate RM 26.-



Blaupunkt-Groß-Super 8 W 78 8GW78

7 Röhren - Wechselstrom - 7 Kreise
 als 8GW78 auch in Allstrom, 8 Röhren.
 Der Obersee-Empfänger mit dem „magischen Auge“. Kurz-, Mittel- und Langwellenbereich f. Welt-Empfang. Skala mit 177 Sendernamen. Gehäuse o. Kaukasisch-Nußbaum, hochglanz pol. mit Metalleisten.

Preis des **8 W 78** mit Röhren RM 335.-
 Teilzahlung: Anzahlung RM 67.-
 9 Monatsraten zu je RM 30.-
 und 1 letzte Monatsrate RM 25.-
 Preis d. **8GW78** mit Röhren RM 370.-
 Teilzahlung: Anzahlung RM 74.-
 9 Monatsraten zu je RM 33.-
 und 1 letzte Monatsrate RM 29.-



Blaupunkt-Groß-Super 9 W 78

9 Röhren - Wechselstrom - 7 Kreise
 Der Weltempfänger mit dem verstellbaren Skalentisch. 2 aufeinander abgestimmte Lautsprecher. „Magisches Auge“ mit verstellbarer Spiegeloptik. Kurz-, Mittel- und Langwellenbereich für die Sender der Welt. Skala mit 110 Sendernamen. Gehäuse aus Kaukasisch-Nußbaum, hochglanz poliert.

Preis mit Röhren RM 490.-
 Teilzahlung: Anzahlung RM 98.-
 9 Monatsraten zu je RM 43.-
 und 1 letzte Monatsrate RM 45.-



Blaupunkt-Spitzen-Super 11W78

11 Röhren - Wechselstrom - 7 Kreise
 Der Weltempfänger mit automatischer Scharfabstimmung und Drucktaseneinstellung von Sendern, die man selbst auswählen und einstellen kann.

Unter anderem hat das Gerät:
 2 Lautsprecher, Magisches Auge, Erweiterten Kurzwellenbereich, Mittel- u. Langwellenbereich für die Sender der Welt. Skala mit 177 Sendernamen. Gehäuse aus Kaukasisch-Nußbaum, hochglanz poliert.

Preis mit Röhren RM 650.-
 Teilzahlung: Anzahlung RM 130.-
 9 Monatsraten zu je RM 57.-
 und 1 letzte Monatsrate RM 59.-
Fernbedienung FB 38 . . RM 120.-

