

## Eine neue Welt der Freude

Wer Unterhaltung wünscht und gleichzeitig dabei entspannen will, der findet im Fernsehen einen Lebenskomfort ohnegleichen.

**SABA** bietet Ihnen alles, was Fernsehen zum Genuß macht:  
Prägnante Bildwiedergabe  
Vollendete Klangschönheit  
Bequeme Fernsteuerung  
Schwarzwälder Präzision

30 Jahre Erfahrung im Radiobau sind die beste Gewähr für Ihre Wahl:

**SABA**-Fernseher

**SCHAUINSLAND**

**SABA**

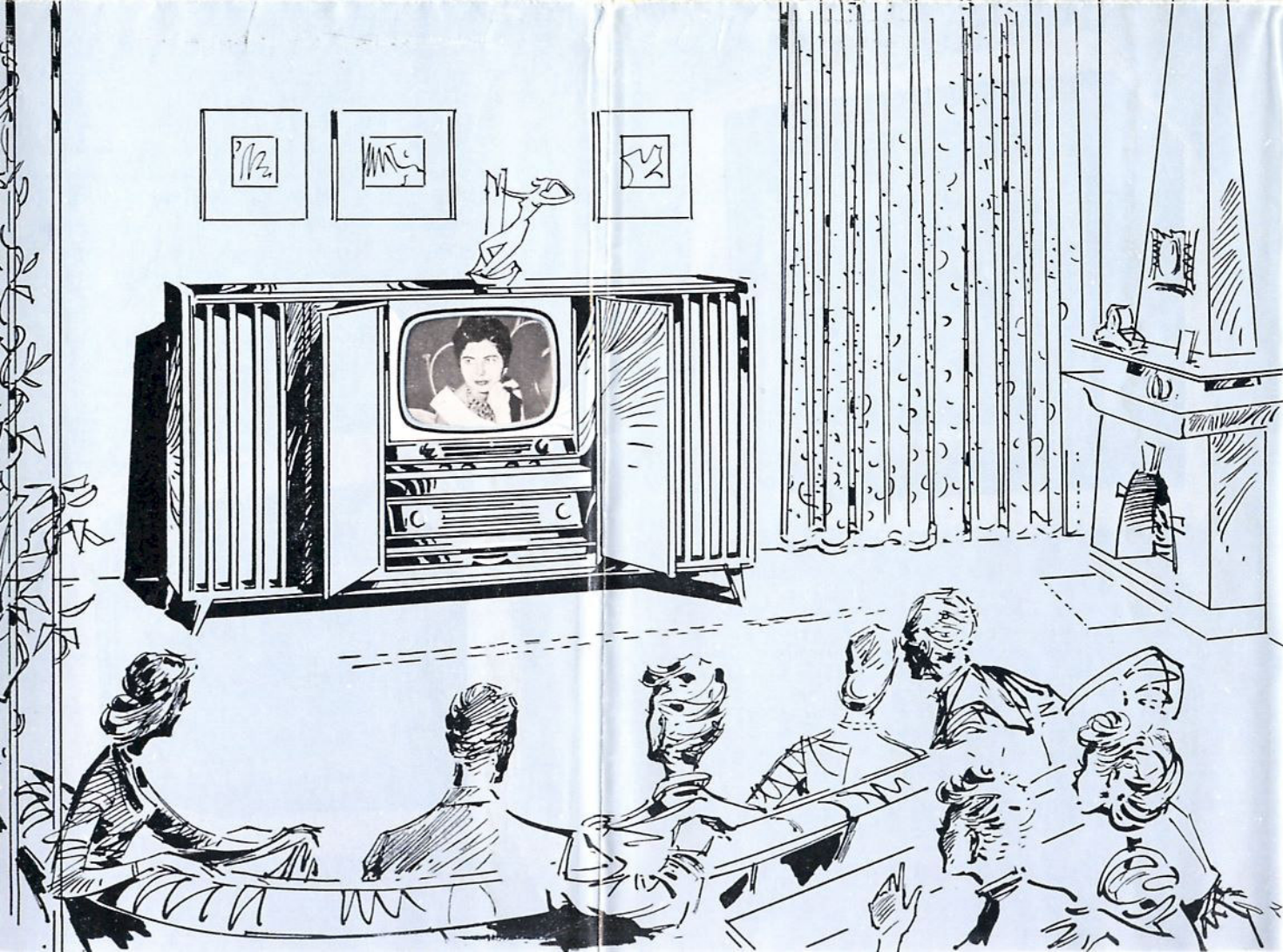


**SABA**

**Fernsehen**

**Fernsehen**

Ihr Fachgeschäft:



## Fernsehen ist ein Vergnügen!

Bequem im Sessel sitzen  
und ferngesteuert Bild  
und Klang nach Belieben  
einstellen: Das wäre doch  
auch etwas für Sie!

SABA-Fernsehempfänger  
sind nach dem neuesten  
Stand der Technik gebaut  
und stehen in 6 verschie-  
denen Typen zu Ihrer Wahl.



# Königin von SABA

Eine exklusive SABA-Truhe, die höchste Ansprüche erfüllt. In vollendeter Eleganz ist hier der erlesene Geschmack vereint mit allen Spitzenleistungen der Fernseh-, Rundfunk- und Phono-Technik:

Eingebauter **SABA-Fernsehempfänger** · 53 cm Bildröhre  
Fernsteuerung · Kanalanzeige mit Sichtfenstern

Eingebauter **SABA-Rundfunkempfänger** für alle Wellenbereiche · Motorischer Sendersuchlauf **SABA-Radio-Pilot** Automat. Scharfabstimmung (**Super-Motor-Electronic**) und **SABA-Fernsteuerung** mit allen Feinessen.



Außenmaße	Breite:	Höhe:	Tiefe:
in cm:	ca. 184	110	55



Eingebauter **Plattenwechsler** für alle Geschwindigkeiten sowie Pausenschaltung und Repetierknopf (DUAL 1003)

Eingebautes **Tonbandgerät** für Wiedergabe und Aufnahme mit Mikrofon-Ausstattung

Schließbares und geräumiges **Schallplatten- und Tonband-Archiv**

**Elegante Hausbar** mit Innenbeleuchtung und Vitrinen-Ausstattung

**Gesamtausführung:** 4-türig · Mit ausgesuchtem Edelholz-Furnier · Dunkel poliert

**SABA** Schauinsland T 505

**Extragroßes Bild für große Räume**

**53 cm Bildröhre** · Metallhinterlegter Bildschirm · 10 Fernseh-Kanäle und 2 Reserve-Kanäle · Standfeste Bildwiedergabe durch getastete Verstärkungs-Automatic und Phasensynchronisierung · Voneinander unabhängige Helligkeits- und Kontrastregelung · Breitband-Gehäuseantenne · Großflächige Kanalanzeige mit 12 Sichtfenstern · Hochwertiger Konzertlautsprecher · Anschluß für 2. Lautsprecher · Stufenloser Klangregler für Bässe und Höhen · Hervorragende Störsicherheit durch Zwischenfrequenz 38,9 MHz und hohe Selektion (40 bzw. 36 db) · Anschluß für Fernsteuerung · Abziehbarer Schaltschlüssel · Edelholzgehäuse · Netzspannung 220 Volt ~ · Leistungsaufnahme ca. 130 Watt · 17 Röhren, siehe Röhren-Bestückungstabelle



**SABA** Schauinsland T 504

**Das bevorzugte Gerät für die Wohnung**

**43 cm Bildröhre** · 10 Fernsehkanäle und 2 Reservekanäle · Standfeste Bildwiedergabe durch getastete Verstärkungs-Automatic und Phasensynchronisierung · Voneinander unabhängige Helligkeits- und Kontrastregelung · Breitband-Gehäuseantenne · Großflächige Kanalanzeige mit 12 Sichtfenstern · Hochwertiger Konzertlautsprecher · Anschluß für 2. Lautsprecher · Stufenloser Klangregler für Bässe und Höhen · Hervorragende Störsicherheit durch Zwischenfrequenz 38,9 MHz und hohe Selektion (40 bzw. 36 db) · Anschluß für Fernsteuerung · Abziehbarer Schaltschlüssel · Edelholzgehäuse · Netzspannung 220 Volt ~ · Leistungsaufnahme 130 Watt · 17 Röhren, s. Röhren-Bestückungstabelle.

Außenmaße	Breite	Höhe	Tiefe
in mm	512	448	484



Außenmaße	Breite	Höhe	Tiefe
in mm	622	572	514

**Voranzeige**



**SABA** Schauinsland T 504 - 4 N  
4-Normen - Fernseh - Empfänger der europäischen Normen: 625 E (Europa), 625 B (Belgien), 819 B (Belgien), 819 F (Frankreich)

**43 cm Bildröhre** · 12 Fernseh-Kanäle · Standfeste Bildwiedergabe durch getastete Verstärkungs-Automatic und Phasensynchronisierung · Voneinander unabhängige Helligkeits- und Kontrastregelung · Großflächige Kanalanzeige mit 12 Sichtfenstern · Davon unabhängig eine zweite Skala mit 4 Sichtfenstern für Normenanzeige · Hochwertiger Konzertlautsprecher · Anschluß für 2. Lautsprecher · Stufenloser Klangregler für Bässe und Höhen · Hervorragende Störsicherheit durch Zwischenfrequenz 38,9 MHz und hohe Selektion (40 bzw. 36 db) · Anschluß für Fernsteuerung · Abziehbarer Schaltschlüssel · Edelholzgehäuse · Netzspannung 220 Volt ~ · Leistungsaufnahme ca. 145 Watt · 19 Röhren

**Lieferbar: Herbst 1955**

Außenmaße	Breite	Höhe	Tiefe
in mm	534	455	485

## Röhren-Bestückungstabelle

SABA-Fernseher SCHAUINSLAND

Geräte-Typ ▶	T 504 S 524	T 505 S 505	S 44
Anzahl Röhren ▶	17	18	
Bild-Röhre ▶	MW 43-64 MW 53-20	MW 43-64	
Röhren-Typen	PCC 84 PCF 82 4xEF80 PL 83 EF 80 ECL 80 ECL 80 ECC 82 PL 81 PY 83 EY 86 PABC 80 PL 82	PCC 84 PCF 82 5xEF80 PL 83 PCF 82 ECL 80 ECL 80 PCF 82 ECL 80 PL 81 PY 83 EY 86 PABC 80 PL 82	
Germanium-Gleichrichter	1 OA160	1 OA160	
Selen-Gleichrichter	1 E 220 C 350	1 E 220 C 350	

**SABA**

Schauinsland S 524



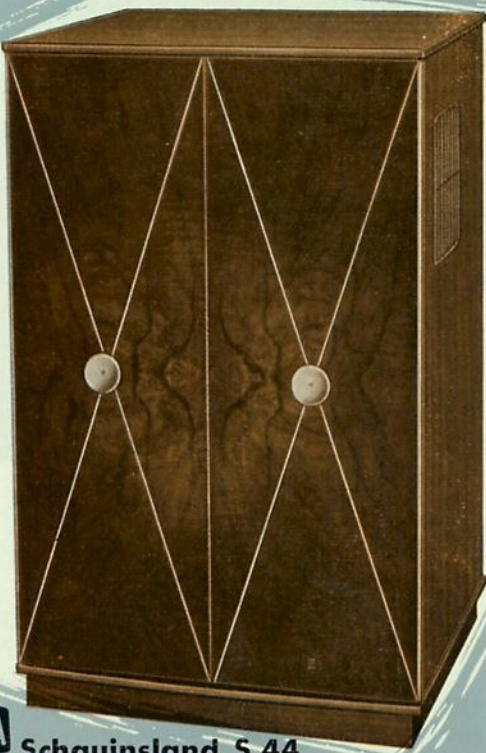
Ein geschmackvolles Standgerät ohne Türen, dessen wohnlicher Gesamteindruck durch das geräumige Bücherfach unterstrichen wird

43 cm Bildröhre · 10 Fernsehkanäle und 2 Reserve-Kanäle · Standfeste Bildwiedergabe durch getastete Verstärkungs-Automatic und Phasensynchronisierung · Voneinander unabhängige Helligkeits- und Kontrastregelung · Breitband-Gehäuseantenne · Großflächige Kanal-anzeige mit 12 Sichtfenstern · Hochwertiger Konzertlautsprecher · Anschluß für 2. Lautsprecher · Stufenloser Klangregler für Bässe und Höhen · Hervorragende Störsicherheit durch Zwischenfrequenz 38,9 MHz und hohe Selektion (40 bzw. 36 db) · Anschluß für Fernsteuerung · Abziehbarer Schaltschlüssel · Edelholzgehäuse · Netzspannung 220 Volt ~ · Leistungsaufnahme 130 Watt · 17 Röhren, siehe Röhren-Bestückungstabelle

Außenmaße	Breite	Höhe	Tiefe
in mm	530	850	495

## Fernsteuerung



**SABA****Schauinsland S 44****Luxustruhe mit 3 D-Raumklangterzett**

**43 cm Bildröhre** · Beleuchtete Kanalanzeige mit 12 Sichtfenstern · **Technische Ausstattung wie SABA-Truhe S 505**  
18 Röhren, siehe Röhren-Bestückungstabelle

Außenmaße in mm	Breite	Höhe	Tiefe
	560	880	534

**SABA****Schauinsland S 505**

**Geschmackvolle Luxustruhe für höchste Ansprüche mit extragroßer Bildwiedergabe und 3 D-Raumklangterzett**

**53 cm Bildröhre** · Metallhinterlegter Bildschirm · 10 Fernseh-Kanäle und 2 Reserve-Kanäle · Standfeste Bildwiedergabe durch getastete Verstärkungs-Automatic und Phasensynchronisierung · Voneinander unabhängige Helligkeits- und Kontrastregelung · Breitband-Gehäuseantenne · Großflächige Kanalanzeige mit 12 Sichtfenstern · Hochwertiger Konzertlautsprecher · Anschluß für 2-Lautsprecher · Stufenloser Klangregler für Bässe und Höhen · Hervorragende Störsicherheit durch Zwischenfrequenz 38,9 MHz und hohe Selektion (40 bzw. 36 db) · Anschluß für Fernsteuerung · Abziehbarer Schaltschlüssel · Edelholzgehäuse · Netzspannung 220 Volt ~ · Leistungsaufnahme 130 Watt · 17 Röhren, siehe Röhren-Bestückungstabelle

Außenmaße in mm	Breite	Höhe	Tiefe
	660	990	540

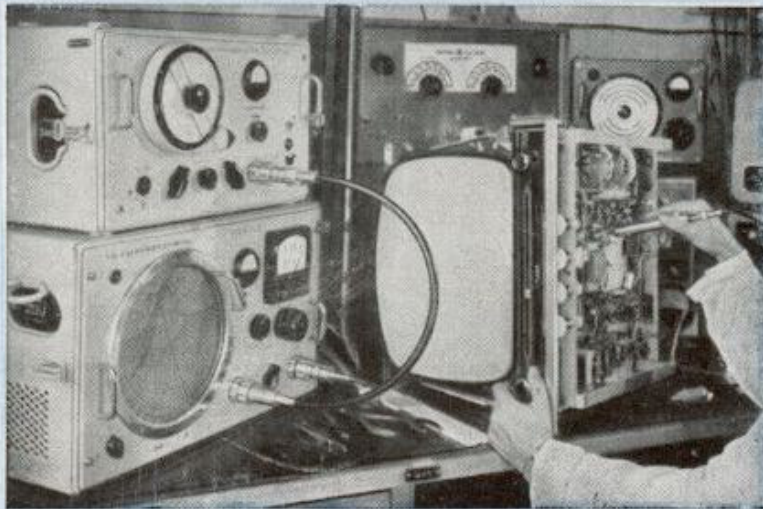
**S 44****S 505**

# SABA

## FERNSEH-PROGRAMM

### 1955

SABA · SCHWARZWÄLDER APPARATE-BAU-ANSTALT AUGUST SCHWER SÖHNE GMBH.

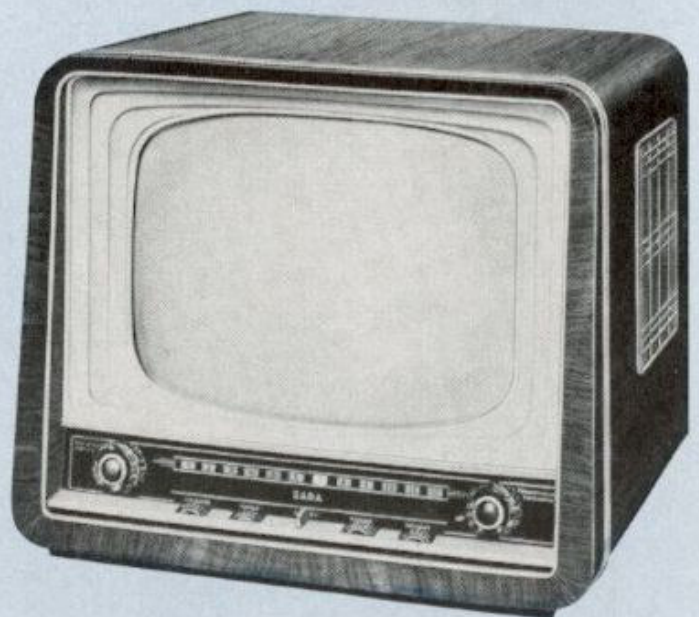


### *Erst prüfen*

sollten Sie, bevor Sie Ihr  
gutes Geld ausgeben, um

ein Fernsehgerät zu erwerben, was Sie an Gegenwert erhalten. Gerade beim Fernsehgerät mit seinem relativ hohen Preis ist diese Überlegung besonders wichtig. Ein zukunftssicher konstruiertes Gerät bietet die beste Gewähr dafür daß es den größtmöglichen Gegenwert für den Kaufpreis darstellt. Ein **SABA-Fernsehgerät** verbürgt Ihnen die Erfüllung Ihrer Wünsche auf viele Jahre hinaus, denn es ist ein Meisterstück erstklassiger Präzisionsarbeit – für die Zukunft konstruiert.

### *... dann kaufen*



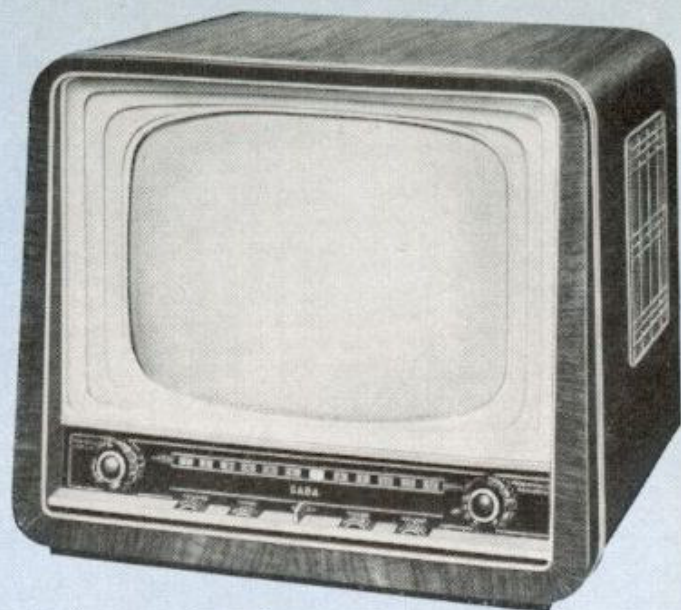
Tischempfänger

## Schauinsland T 44

Der Empfänger mit dem großen Bild und geringem Platzbedarf DM 748,-

Technische Daten:

**43 cm Bildröhre** - 18 Röhren (MW 43-64, PCC 84, 2 x PCF 82, 5 x EF 80, PL 83, PABC 80, PL 82, 3 x ECL 80, PL 81, PY 83, EY86), 1 Germaniumgleichrichter, 1 Selen-gleichrichter - 10 Fernseh-Kanäle + 2 Reserve-Kanäle - Cascode-Eingangsschaltung mit 240 Ohm symm. - Bild-ZF 38,9 MHz - Selektion 40 bzw. 36 db - Getastete Verstärkungsregelung mit SABA-Arbeitspunkt-Automatik - Hochwertiger Konzertlautsprecher 20 cm  $\varnothing$  - Hochglanzpoliertes Edelholzgehäuse 51,2 x 44,8 x 48,4 cm - Gewicht 32 kg - Netzspannung 220 Volt  $\sim$  - Leistungsaufnahme 130 W - Anschluß für zweiten Lautsprecher - Anschluß für Fernbedienungsteil.



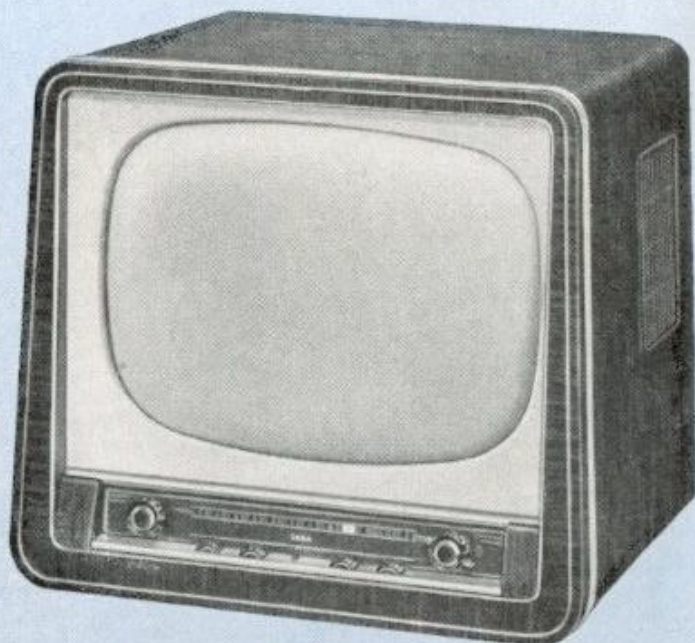
Tischempfänger

## Schauinsland T 45

Der Empfänger mit dem größeren Bild DM 1048,-

Technische Daten:

**53 cm Bildröhre** - 18 Röhren (MW 53-20, PCC 84, 2 x PCF 82, 5 x EF 80, PL 83, PABC 80, PL 82, 3 x ECL 80, PL 81, PY 83, EY86), 1 Germaniumgleichrichter, 1 Selen-gleichrichter - 10 Fernsehkanäle + 2 Reserve-Kanäle - Cascode-Eingangsschaltung mit 240 Ohm symm. - Bild-ZF 38,9 MHz - Selektion 40 bzw. 36 db - Getastete Verstärkungsregelung mit SABA-Arbeitspunkt-Automatik - 2 hochwertige Konzert-Lautsprecher 20 cm  $\varnothing$  - Hochglanzpoliertes Edelholzgehäuse 62 x 57,2 x 51,9 cm - Gewicht 42 kg - Netzspannung 220 Volt  $\sim$  - Leistungsaufnahme 130 W - Anschluß für Fernbedienungsteil. - Anschluß für Zusatzlautsprecher.



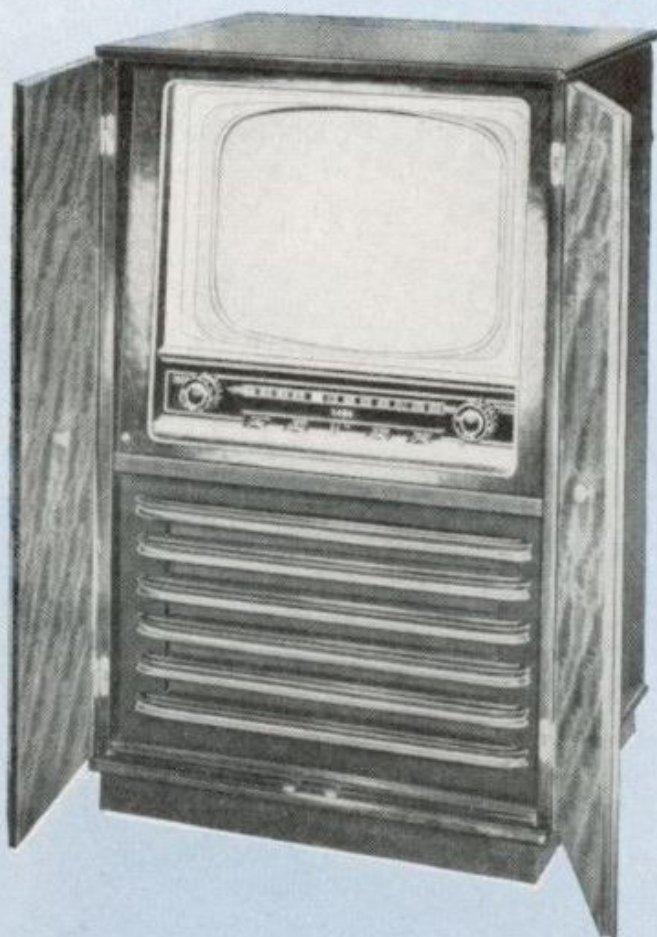
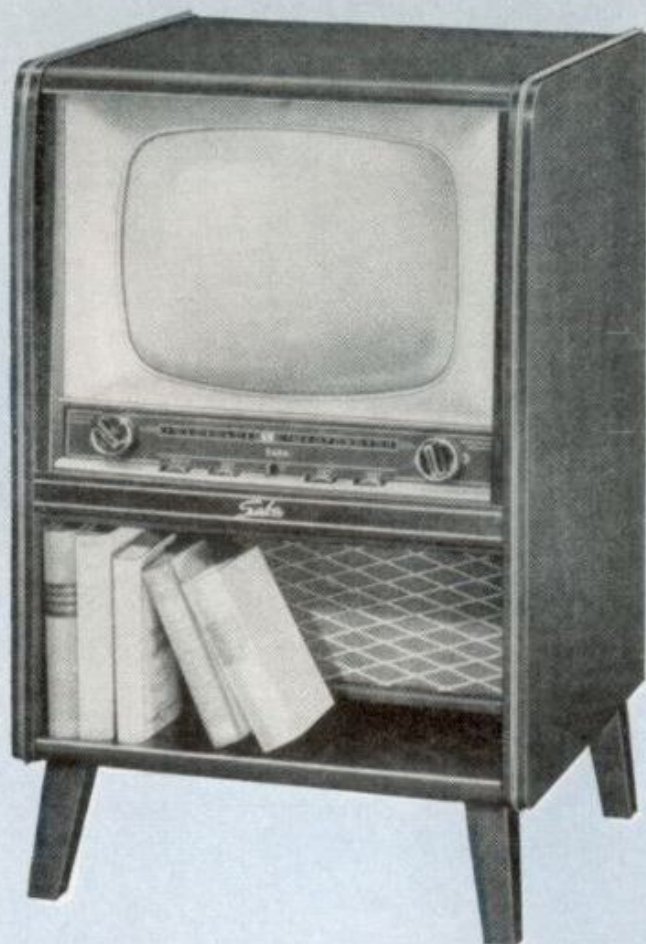


# Schauinsland S 524

lieferbar ab Juli 1955

## Technische Daten:

**43 cm Bildröhre** - 17 Röhren (MW43-64, PCC 84, PCF 82, 5x EF 80, PL 83, PABC 80, PL 82, 2 x ECL 80, ECC 82, PL 81, PY 83, EY86), 1 Germaniumgleichrichter, 1 Selen-gleichrichter - 10 Fernseh-Kanäle + 2 Reserve-Kanäle - Cascode-Eingangsschaltung mit 240 Ohm symm. - Bild-ZF 38,9 MHz - Selektion 40 bzw. 36 db - Getastete Verstärkungsregelung mit SABA-Arbeitspunkt-Automatik - Übertragung der mittleren Bildhelligkeit und Unabhängigkeit der Helligkeitseinstellung vom Kontrast durch die neue SABA-Arbeitspunkt-Automatik - Hochwertiger Konzertlautsprecher 20 cm  $\varnothing$  - Hochglanzpoliertes Edelholzgehäuse 53 x 85 x 49,5 cm - Gewicht 40 kg - Netzspannung 220 Volt  $\sim$  - Leistungsaufnahme 130 Watt - Anschluß für Fernbedienungsteil. - Anschluß für zweiten Lautsprecher.

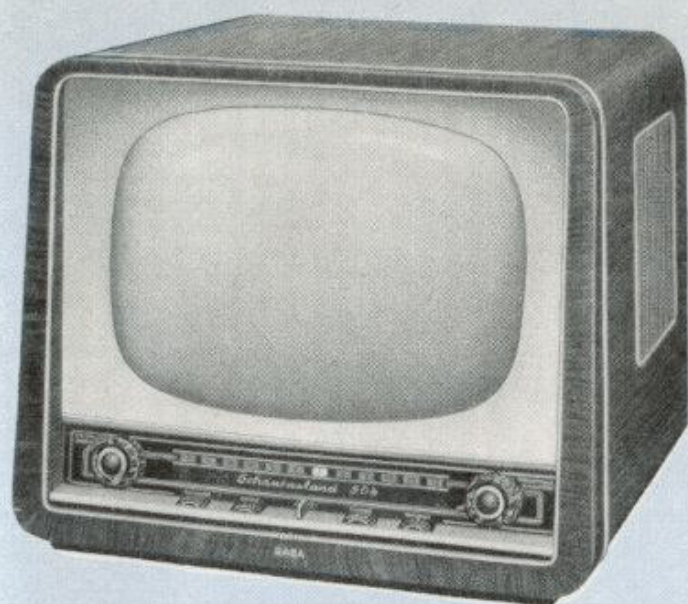


# Schauinsland S 44

Die Luxustruhe mit 3 D - Raumklang  
DM 1068,-

## Technische Daten:

**43 cm Bildröhre** - 18 Röhren (MW 43-64, PCC 84, 2 x PCF 82, 5 x EF 80, PL 83, PABC 80, PL 82, 3 x ECL 80, PL 81, PY 83, EY86), 1 Germaniumgleichrichter, 1 Selen-gleichrichter - 10 Fernseh-Kanäle + 2 Reserve-Kanäle - Cascode Eingangsschaltung mit 240 Ohm symm. - Bild-ZF 38,9 MHz - Selektion 40 bzw. 36 db - Getastete Verstärkungsregelung - Hochwertiger Konzertlautsprecher 20 cm  $\varnothing$  sowie 2 dynamische Seitenstrahler - Hochglanzpoliertes Edelholzgehäuse 56 x 88 x 53,4 cm - Gewicht 47 kg - Netzspannung 220 Volt  $\sim$  - Leistungsaufnahme 130 W - Anschluß für Fernbedienungsteil - Anschluß für Zusatzlautsprecher.



Tischempfänger

## Schauinsland T 504

Der neue Empfänger mit dem großen Bild  
und besonders günstigen Preis.

DM 728,-

Technische Daten:

**43 cm Bildröhre** - 17 Röhren (MW43-64, PCC 84, PCF 82, 5x EF 80, PL 83, PABC 80, PL 82, 2 x ECL 80, ECC 82, PL 81, PY 83, EY86), 1 Germaniumgleichrichter, 1 Selen-gleichrichter - 10 Fernseh-Kanäle + 2 Reserve-Kanäle - Cascade-Eingangs-

schaltung mit 240 Ohm symm. - Bild-ZF 38,9 MHz - Selektion 40 bzw. 36 db - Getastete Verstärkungsregelung mit SABA-Arbeitspunkt-Automatik - Übertragung der mittleren Bildhelligkeit und Unabhängigkeit der Helligkeitseinstellung vom Kontrast durch die neue SABA-Arbeitspunkt-Automatik - Hochwertiger Konzertlautsprecher 20 cm  $\varnothing$  - Hochglanzpoliertes Edelholzgehäuse 51,2 x 44,8 x 48,4 cm - Gewicht 32 kg - Netzspannung 220 Volt ~ - Leistungsaufnahme 130 Watt - Anschluß für Fernbedienungsteil - Anschluß für zweiten Lautsprecher.

**SABA-Fernbedienungsteil**

DM 15,-



Zur Regelung der Lautstärke und Grundhelligkeit hat SABA ein praktisches und handliches Fernbedienungsteil geschaffen. Mit einem 5 m langen Anschlußkabel versehen ist es für alle Fernsehgeräte des SABA-Fernsehprogrammes 1955 verwendbar.

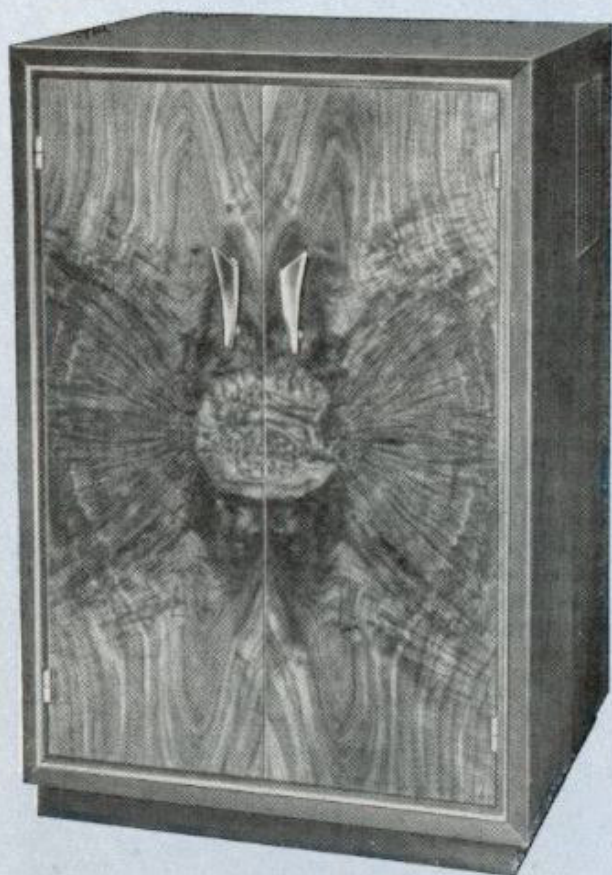
# Schauinsland S 505

Die Luxustruhe  
mit 3 D - Raumklang  
und der großen 53 cm Bildröhre  
DM 1268,-



## Technische Daten:

**53 cm Bildröhre** - 17 Röhren (MW 53-20, PCC 84, PCF 82, 5x EF 80, PL 83, PABC 80, PL 82, 2 x ECL 80, ECC 82, PL 81, PY 83, EY 86), 1 Germaniumgleichrichter, 1 Selen-gleichrichter - 10 Fernseh-Kanäle + 2 Reserve-Kanäle - Cascode Eingang-schaltung mit 240 Ohm symm. - Bild-ZF 38,9 MHz - Selektion 40 bzw. 36 db - Getastete Verstärkungsregelung mit SABA-Arbeitspunkt-Automatik - Über-tragung der mittleren Bildhelligkeit und Unabhängigkeit der Helligkeitseinstellung vom Kontrast durch die neue SABA-Arbeitspunkt-Automatik - Hochwertiger Konzertlautsprecher 20 cm  $\varnothing$  sowie 2 dynamische Seitenstrahler - Drehbare, von der Rückwand zu bedienende Ge-häuseantenne - Hochglanzpoliertes Edelholzgehäuse 66 x 99 x 54 cm - Ge-wicht 63 kg - Netzspannung 220 Volt ~ - Leistungsaufnahme 130 W - Anschluß für Fernbedienungsteil - Anschluß für Zu-satzlautsprecher.



# Das neue SABA-Fernsehempfänger- Programm

umfaßt drei Tischempfänger mit der 43 cm, bzw. 53 cm Bildröhre, sowie drei Truhen mit der 43 cm bzw. 53 cm Bildröhre. Hier nun noch einmal zusammengefaßt die wichtigsten Eigenschaften der SABA-Fernsehgeräte:

Die letzten technischen Erkenntnisse haben ihre praktische Anwendung gefunden, um einen Empfang von *höchster Naturtreue* in Bild und Ton zu gewährleisten. Die verwendete 15 kV-Technik ermöglicht eine Bildwiedergabe von außerordentlichem *Kontrastumfang* und größter *Helligkeit*.

Die hochwirksame getastete Verstärkungsregelung mit der SABA-Arbeitspunkt-Automatik sichert in Verbindung mit der SABA-Phasensynchronisierschaltung eine überragende Stabilität und Standfertigkeit des Bildes auch bei stärksten Impulsstörungen durch benachbarte elektrische Geräte.

Größte *Selektion*, sowie die Wahl der *hohen Zwischenfrequenz* von 38,9 MHz machen diese Empfänger auch bei der künftig zu erwartenden großen Senderdichte störsicher.

Durch Verwendung hochwertiger Lautsprecher und eine ausgewogene Gegenkopplungsschaltung mit Höhen- und Tiefenregelung besitzen die Empfänger eine ganz hervorragende *Klangqualität*, die bei den Standgeräten S 44 und S 505 durch die Auswertung der neuesten Erfahrungen mit 3 D-Raumklang noch weiter gesteigert werden konnte.

Besonders hervorzuheben ist die neuartige, übersichtliche und elegante Anordnung der *Bedienungsorgane* auf der Vorderseite des Empfängers mit einer Linearskala für die Kanalanzeige und einem *abziehbaren Schaltschlüssel*. Dieses Schlüsselchen schützt Sie vor unbefugter und ungewollter Inbetriebsetzung des Gerätes. Auch die Kinder können nicht mehr ohne Ihr Wissen und Wollen fernsehen.

---