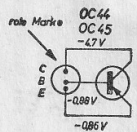
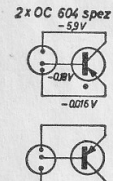
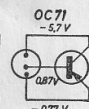
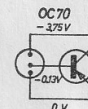
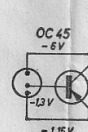
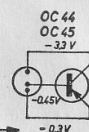


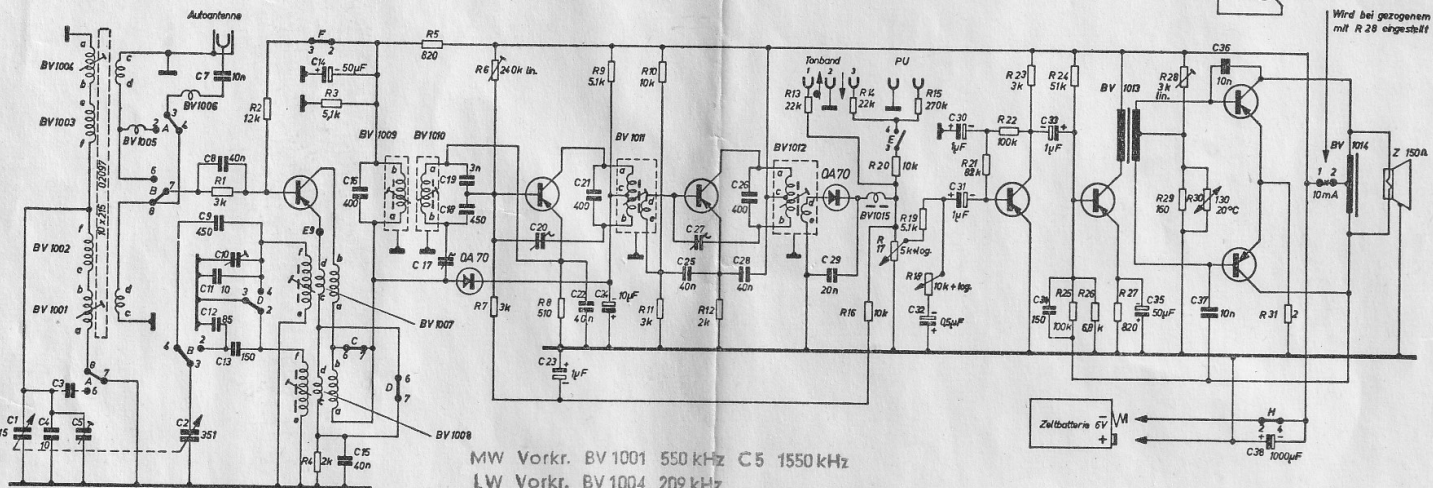
Wellenbereiche:
 MW 515 - 1620 kHz
 LW 145 - 360 kHz
 ZF 455 kHz



Wird bei gezeigtem Mischtransistor mit R6 eingestellt -0.3V



Wird bei gezeigtem OC 70 mit R 28 eingestellt



MW Vorkr. BV 1001 550 kHz C 5 1550 kHz
 LW Vorkr. BV 1004 209 kHz

Abgleich

MW Dsz. BV1007 550 kHz C 10 1550 kHz
 LW Dsz. BV 1008 209 kHz

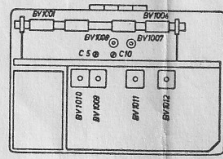
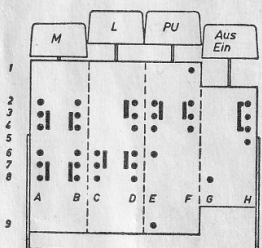
MW Vorkr. BV1006 550 kHz C 5 1550 kHz
 LW Vorkr. BV 1001 209 kHz

Spannungen bei 6 Volt, Bereich Mittel ca. 1 MHz
 ohne Signal mit Röhrenvoltmeter gemessen

Sämtliche Widerstände 1/4 Watt

+ Pol der Batterie an Masse

Änderungen vorbehalten



BRAUN Transistor 2