

Wer
Musik
liebt
wählt



MENDE

MENDE 168

ist der billigste Zweikreis-4-Röhren-Empfänger, den MENDE jemals baute und doch ein echter MENDE, d. h. „Edel in Form und Klang“.

Die Erfahrungen von vielen, vielen Jahren aus der besonderen Pflege des Zweikreisers sind in diesem Gerät enthalten. MENDE 168 verbürgt hohe Trennschärfe, große Reichweite und die traditionelle Betriebssicherheit, die der Käufer beim MENDE 168 in besonders vollkommenem Maße erfüllt findet.

Techn. Einzelheiten:

Klangwähler für Musik-, Sprach- und Dunkelschaltung. Feinregler für Lautstärke. Großflächen-Skala. Anschluß für Schallplatten-Wiedergabe und zweiten Lautsprecher. Sperrkreis-Anschluß.

MENDE 168 W (Wechselstrom) mit Röhren	RM 168.—
MENDE 168 GW (Allstrom) mit Röhren	RM 195.—
Maße: etwa 55 x 31 x 28 cm	
Spezial-Einbereich-Sperrkreis	RM 4.50
Spezial-Doppel-Sperrkreis	RM 7.50

MENDE 147 B, der bewährte und beliebte Einkreis-Empfänger für Batterie-Betrieb mit perm.-dyn. Lautsprecher, eingeb. Sperrkreis, mit Röhren (ohne Batterie) RM 127.55

MENDE Super 205

Wer die größte Leistung am billigsten kaufen will, wählt MENDE Super 205 — den ausgereiften Sechskreis-5-Röhren-Super fast zum Preise eines Zweikreisers.

MENDE 205 ist der Super, der zu seinen technischen Eigenschaften — höchste Trennschärfe, größte Reichweite, Tiefschwund-Ausgleich — und der hohen musikalischen Qualität noch die edle Form des Gehäuses bringt, aber alles zusammen für einen Preis, zu dem es noch nie einen so schönen und guten Super gegeben hat.

Techn. Einzelheiten:

Klangwähler für Musik-, Sprach- und Dunkelstellung. Lautstärke-regler. Großflächen-Skala. Anschluß für zweiten Lautsprecher und Schallplatten-Wiedergabe.

MENDE Super 205 W (Wechselstrom) mit Röhren ..	RM 205.—
MENDE Super 205 GW (Allstrom) mit Röhren ..	RM 228.—
Maße: etwa 54 x 31 x 27 cm	
Spezial-Einbereich-Sperrkreis	RM 4.50

Zieltreue

Bei dem Namen *Mende* denkt man sofort an ein schönes Gerät, das in Form und Farbe harmonisch abgestimmt und dessen Klang wirklich Musik ist. „Wer Musik liebt, wählt *Mende*“ ist nur deshalb zum Begriff geworden, weil die *Mende*-Apparate so klingen, wie die meisten Menschen Musik empfinden. Das Ziel, dem wir seit Jahren zustreben, heißt:

Edel in Form und Klang

Diesem Ziel bleiben wir treu. Weit mehr als 1 Million Besitzer von *Mende*-Geräten haben durch ihr Urteil bewiesen, daß dieser Weg richtig ist.

Wer einen *Mende* wählt, weiß von vornherein, daß er ein Gerät erhält, das dem Ziel: „Edel in Form“ so nahe als nur irgend möglich ist. Selbst bei der Durchbildung der Stationskala, der Beleuchtung und der Bedienungsknöpfe, haben wir alles vermieden, was dem Begriff des Edlen widersprechen könnte, wie z. B. farbige aufdringliche Beleuchtung, auffallende Hebel usw. Trotzdem drückt die äußere Gestaltung den technischen Zweck ebenso aus, wie den musikalischen Sinn. Die Bedienungsknöpfe sind so angeordnet und gekennzeichnet, daß man mit einem *Mende* sofort spielen kann.

Auch in diesem Jahre sind wichtige technische Fortschritte hinsichtlich Reichweite, Trennschärfe, Bandbreite usw. erzielt worden. So ist z. B. der von Hand zu bedienende Bandbreitenregler grundsätzlich verschwunden. Das war möglich, weil *Mende* auf Grund seiner Erfahrungen genau weiß, was sich die Mehrzahl der Käufer unter einem guten Klang vorstellt. Aus diesem Wissen entstand eine klare Begrenzung der Bandbreite sowohl nach unten wie nach oben und der günstigste Schnittpunkt zwischen den musikalischen und technischen Forderungen.

Dadurch, daß jetzt alle *Mende* mit dem neuen Großton-Lautsprecher versehen sind, konnte erstmalig bei allen Geräten eine Gegenkopplung mit Tonausgleich eingebaut werden. Die neuen *Mende* klingen in allen Tonlagen warm, lebendig und voll. Das Schwingensystem dieser neuen Lautsprecher bevorzugt kein Tongebiet. Weder übertönende Bässe, noch störende Höhen sind vorhanden. In der Exaktheit, mit der die feinen Schwingungen und Töne wiedergegeben werden, liegt die Naturtreue und Farbigkeit des Klanges. Die Geräte der neuen Produktion bestätigen wieder:

Wer Musik liebt wählt

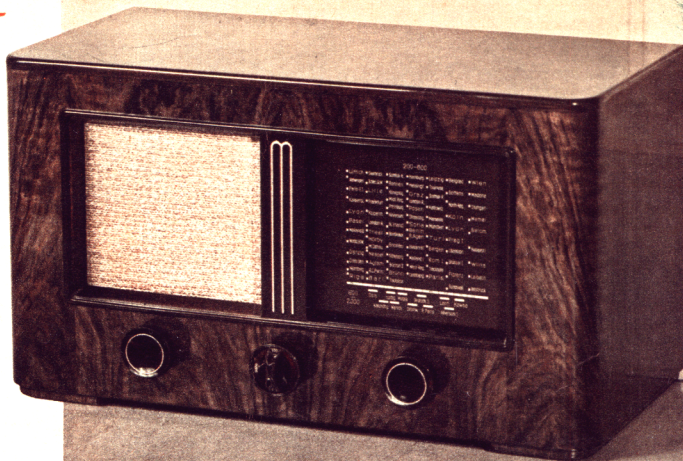
MENDE

MENDE 185

In den letzten Jahren war **jeder vierte verkaufte Zweikreis** ein **MENDE**. Das beweist, daß **MENDE - Zweikreis** wirklich etwas Besonderes sind. Viele hunderttausend **MENDE - Zweikreis** sind seit Jahren in Betrieb.

Der reifste Zweikreis-4-Röhren-Empfänger der **MENDE-Tradition** ist der **MENDE 185**.

Zu den wichtigsten technischen Neuerungen zählen die **3 Feinregler** für Verstärkung, Trennschärfe und Klang. Anschluß für Schallplatten-Wiedergabe und zweiten Lautsprecher, Großflächenskala, Sperrkreis-Anschluß, Nußbaum-Gehäuse.



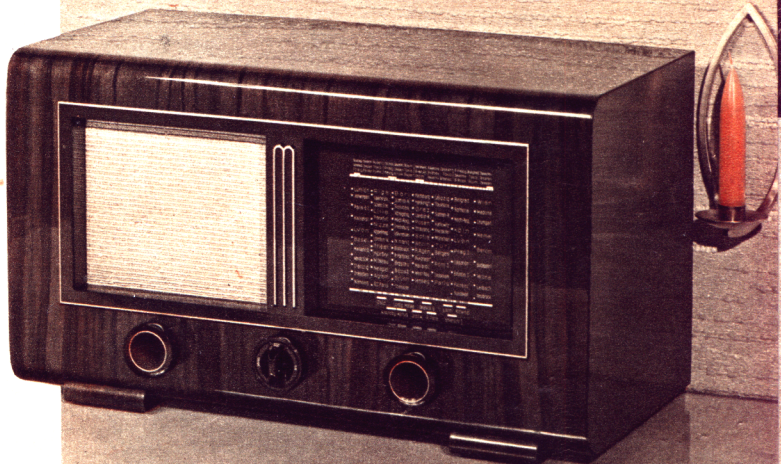
MENDE 185 W (Wechselstrom) mit Röhren	RM 185.—
MENDE 185 GW (Allstrom) mit Röhren	RM 210.—
Maße: etwa 56 x 31 x 27 cm	
Spezial-Einbereich-Sperrkreis	RM 4.50
Spezial-Doppel-Sperrkreis	RM 7.50

MENDE Super 225

mit Kurzwellenteil

Der 3-Wellenbereich-Super m. Tiefschwundausgleich, die vollkommene Vereinigung der musikalischen u. techn. Wünsche. Aus allen Hörer-Wünschen, die im Laufe von einem Jahrzehnt an uns herangetragen worden sind, ist der **MENDE Super 225** mit 6 Kreisen u. 5 Röhren entstanden. Durch seinen vorzüglichen Kurzwellenempfang besitzt er die Vorteile, die der **MENDE Super 205** in 2 Wellenbereichen hat, in **drei** Wellenbereichen, **also noch 1/3 mehr**. Dazu kommt die schöne und gediegene Form, so daß das Gerät überall hinpaßt und jedem gefällt.

Der technisch eingestellte Hörer findet in dem vorzüglichen Kurzwellenteil eine wunderbare Ergänzung der Empfangsmöglichkeiten, denn gerade die Kurzwellen-Sender sind tagsüber besonders gut zu empfangen.



Techn. Einzelheiten: Feinregler für Klang und Lautstärke. 130-Senderskala mit Kurzwellen-Markierung. Anschluß für Schallplatten-Wiedergabe und zweiten Lautsprecher.

MENDE Super 225 W (Wechselstrom) mit Röhren	RM 225.—
MENDE Super 225 GW (Allstrom) mit Röhren	RM 254.—
MENDE 225 B (für Batteriebetrieb) mit Röhren (ohne Batt.)	RM 203.—
Maße: etwa 55 x 32 x 28 cm	Gehäuse wie MENDE 205
Spezial-Einbereich-Sperrkreis	RM 4.50

MENDE Super 242

mit Kurzwellenteil

Der vollkommene 3-Wellenbereich-Super mit dreifachem Schwundausgleich und der Klang- und Einstellschärfe eines Großsupers. Das Gerät hat mit 6 Kreisen und 6 Röhren die guten Eigenschaften des MENDE SUPER 225 und darüber hinaus das **Magische Auge**. Das neue Magische Auge bringt eine besonders hohe Niederfrequenz-Verstärkung u. damit den vollen Klang eines Großsupers, während der dreifache Schwundausgleich vollkommene Sicherheit gegen das Verschwinden eines eingestellten Senders gewährleistet. **Techn. Einzelheiten:** Feinregler für Klang- und Lautstärke. 130-Sender-Skala mit Kurzwellen-Markierung. Anschluß für Schallplatten-Wiedergabe und zweiten Lautsprecher. Stummsabstimmung. Geschmackvolles Nußbaumgehäuse.



MENDE Super 242 W (Wechselstrom) mit Röhren RM 242. —

MENDE Super 242 GW (Allstrom) mit Röhren RM 268. —

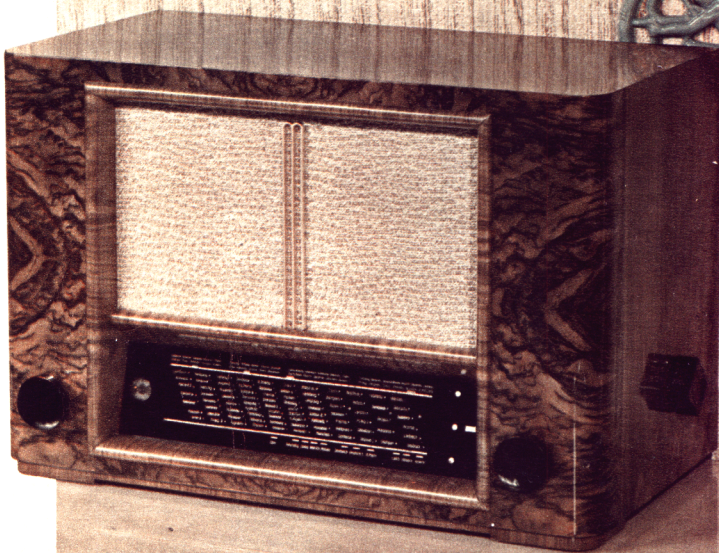
Maße: etwa 57 x 33 x 29 cm

Spezial-Einbereich-Sperrkreis RM 4.50

MENDE Super 298

Der Siebenkreis-Großsuper mit Großtonlautsprecher und Kurzwellenteil.

Der MENDE 298 bringt die bei einem Großsuper erwartete Trennschärfe durch 7 hochwertige Abstimmkreise. Die Kraftreserve für die Reichweite liegt im Einsatz der modernen Röhren und dem **Magischen Auge**. Fast keine Lautstärkechwankungen durch den Tiefschwundausgleich, was für den Kurzwellen-Empfang sehr wichtig ist. Der hohe Wirkungsgrad und der große Tonumfang des Großtonlautsprechers sind die Garanten für den besonders schönen Klang. Das Gehäuse, das in Form, Farbe und Material wunderbar ausgeglichen ist, gibt diesem Großsuper ein edles u. imponierendes Bild.



Techn. Einzelheiten: Feinregler für Lautstärke und Klang. Großflächen-Skala mit Kurzwellen-Markierung. Anschluß für Schallplattenwiedergabe und zweiten Lautsprecher. Stummsabstimmung. Wellenbereich-Anzeiger.

MENDE Groß-Super 298 W (Wechselstrom) mit Röhren RM 298. —
Maße: etwa 59 x 40 x 31 cm

(Durch MENDE-Wechselrichter auch für Gleichstrombetrieb)

MENDE

Großsuper

595

mit Druckknopf-Einstellung
und Tiefschwundausgleich.

Eine bedeutende Vereinfachung in der Bedienung ist durch die Einstellung mittels Druckknopf auf 8 Mittelwellen- und 1 Langwellen-Station gegeben.

Bei diesem 7-Kreis-5-Röhren-Super mit **Magischem Auge** finden erstmalig die **neuen Stahlröhren** mit einer 18 Watt-Endpenthode Verwendung.

Diese Endpenthode in Verbindung mit einem Spezial-Großtonlautsprecher gewährleistet eine Wiedergabe, die nicht vollender sein kann.

Der mit großer Sorgfalt durchgearbeitete Kurzwellenteil ist eine erhebliche Bereicherung der Empfangsmöglichkeiten.

Sonstige technische Einzelheiten:

Stimmabstimmung, Feinregler für Lautstärke und Klang, Großflächenskala mit Kurzwellenmarkierung, Wellenbereich-Anzeiger, Anschluß für Schallplatten-Wiedergabe und zweiten Lautsprecher.

MENDE Großsuper 595 W
(Wechselstrom)
mit RöhrenRM. 595.—

Maße: etwa 79 x 64 x 39 cm.

(Durch Mende-Wechselrichter auch für Gleichstrom-Betrieb.)



Der Musik-Schrank mit den letzten technischen Errungenschaften!

MENDE

RADIO H · MENDE & CO. DRESDEN-N. 15