

SIEMENS

Word Band Receiver

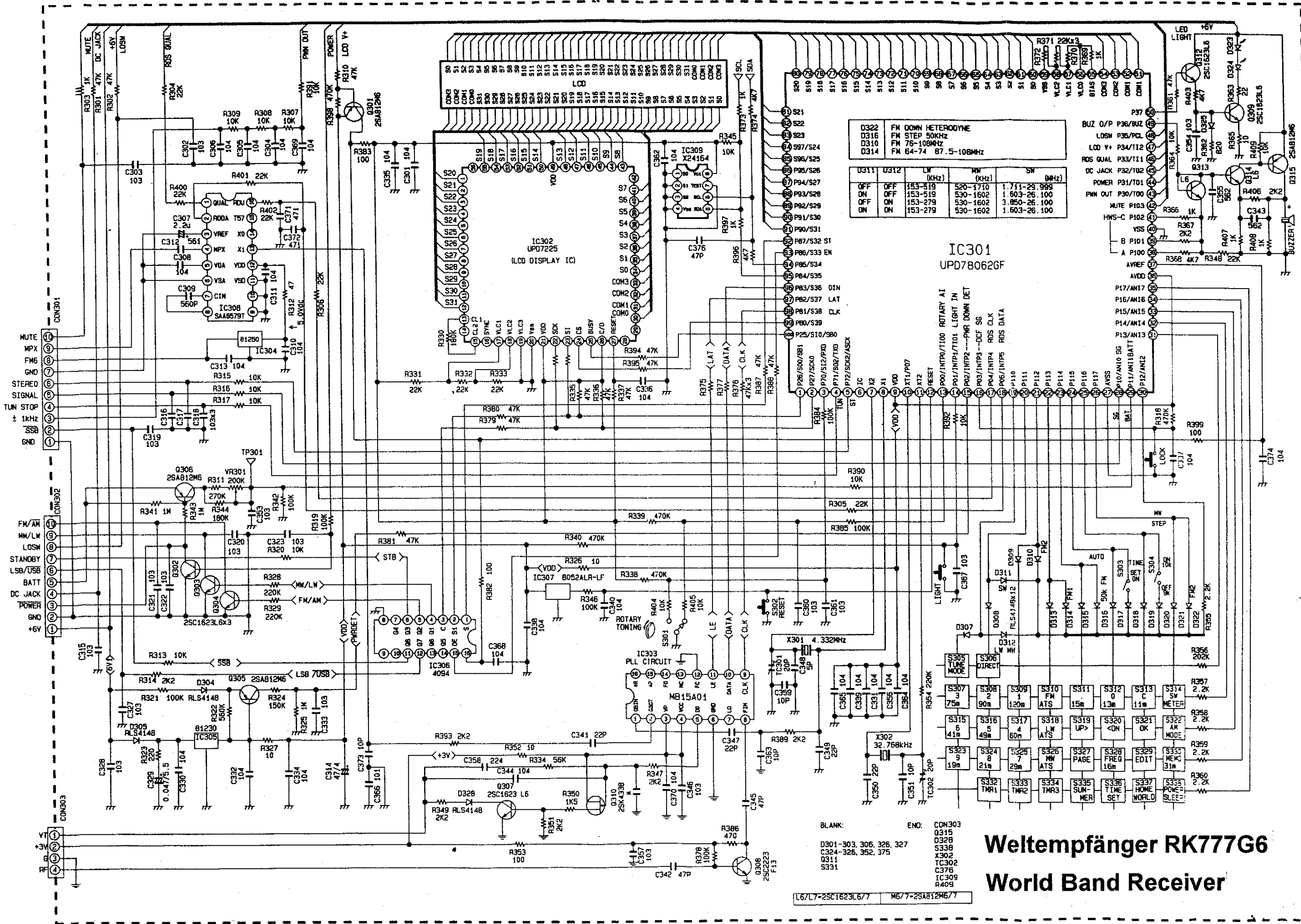
RK777G6

Weltempfänger

RK777G6

Schaltpläne/Circuit diagrams

Platinen-Layout / P.C.B.-Layout



Q322	FM DOWN HETERODYNE
Q316	FM STEP 50KHZ
D310	FM 76-108MHZ
D314	FM 64-74 87.5-108MHZ

U311	U312	LF (KHz)	MF (KHz)	SW (MHz)
OFF	OFF	153-519	520-1710	1.711-29.999
ON	ON	153-519	530-1602	1.803-26.100
OFF	OFF	153-279	530-1602	1.850-26.100
ON	ON	153-279	530-1602	1.803-26.100

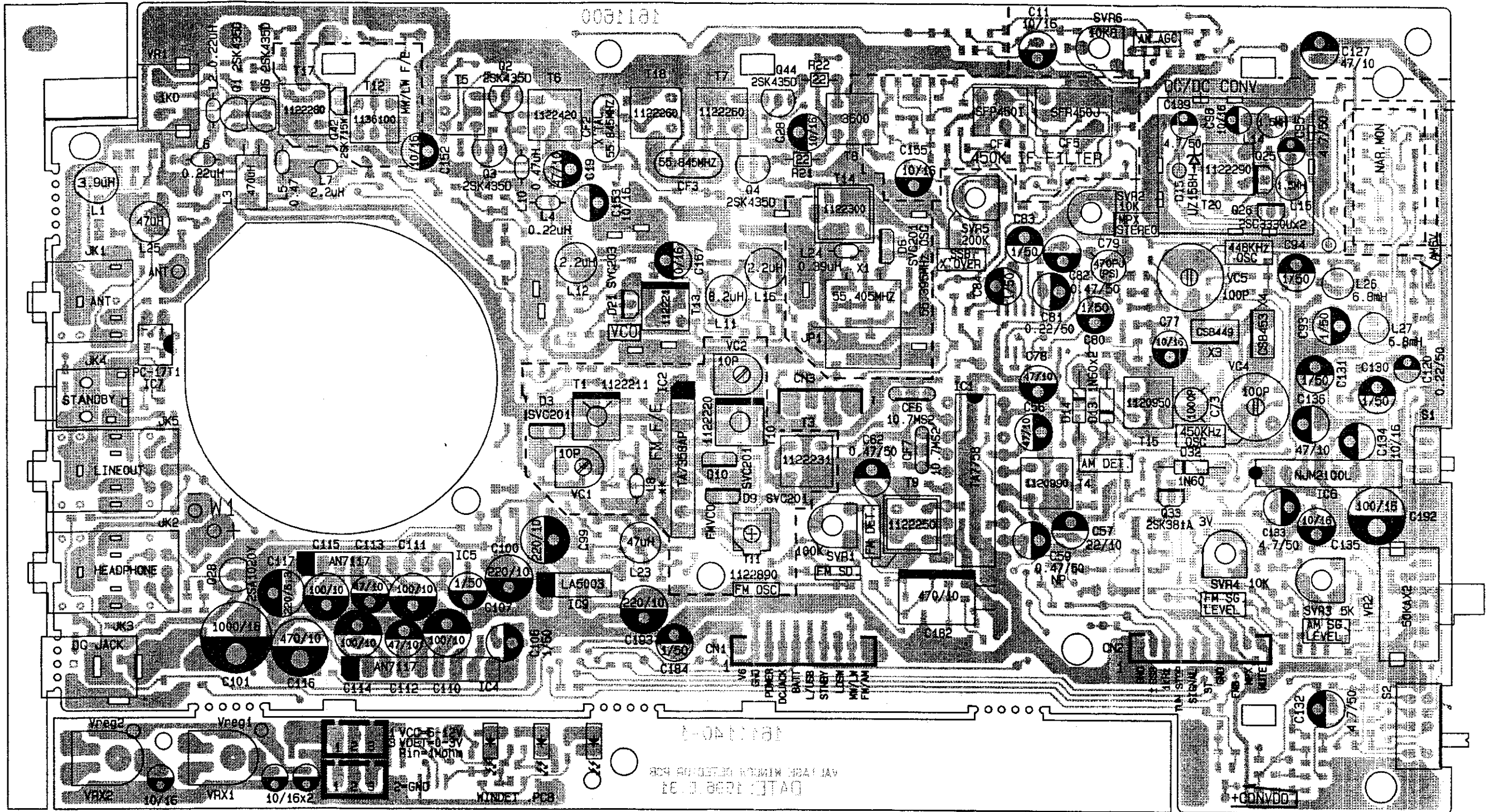
IC301
UPD780626F

- BLANK: D301-303, 306, 326, 327
D324-326, 352, 375
Q311
S331
- ENO: CON303
Q315
Q328
S338
X302
TC302
TC306
C376
IC308
R409

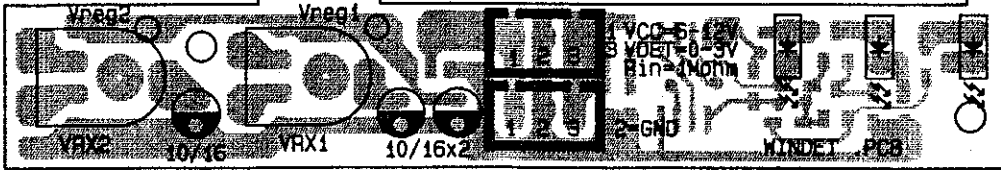
Weltempfänger RK777G6

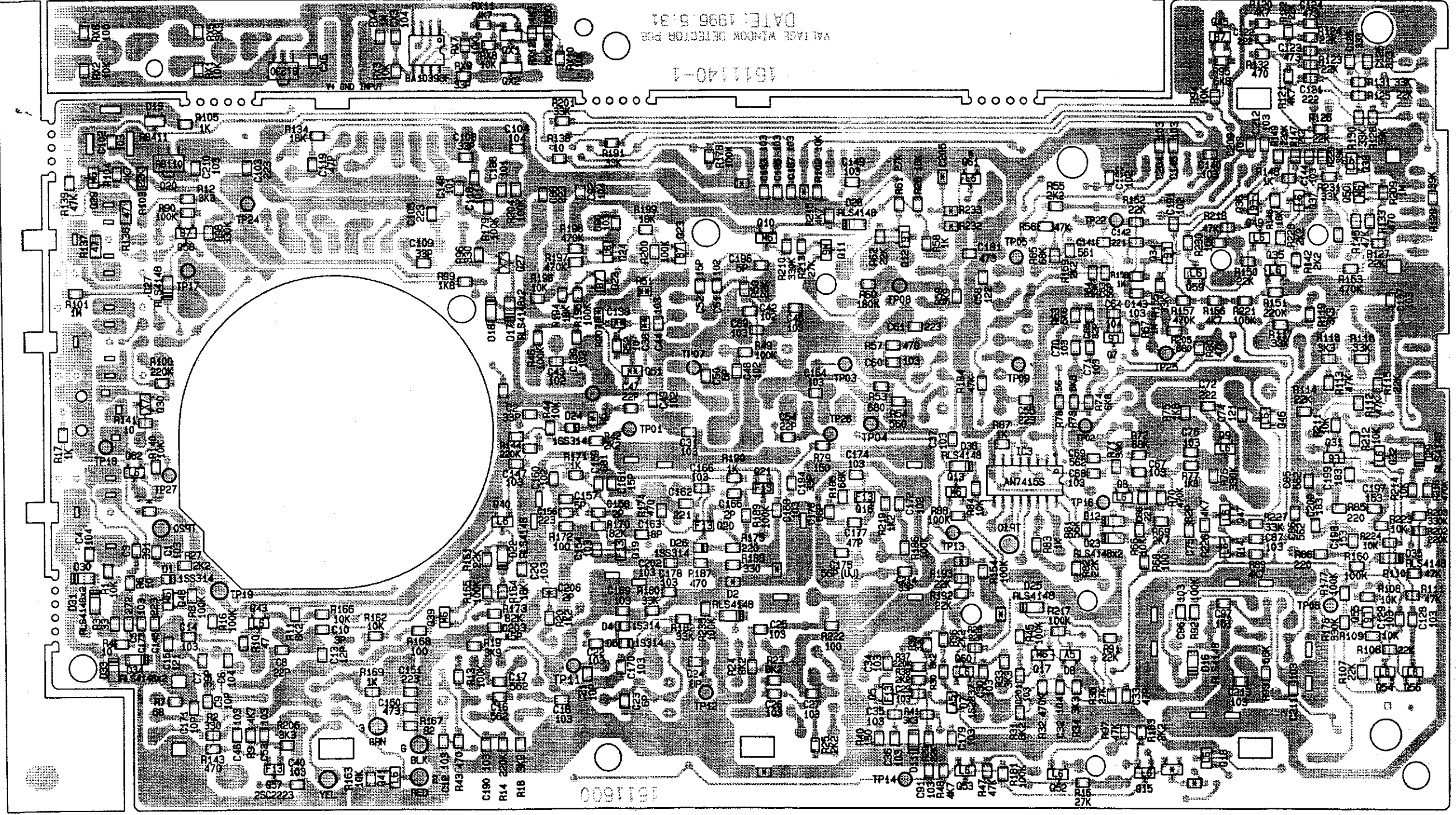
World Band Receiver

L6/L7-25C1623L6/7 M6/7-25A812M6/7



DATE: 1988.03.31
REV: 001 (REVISED) MINIMUM LEADERS FOR

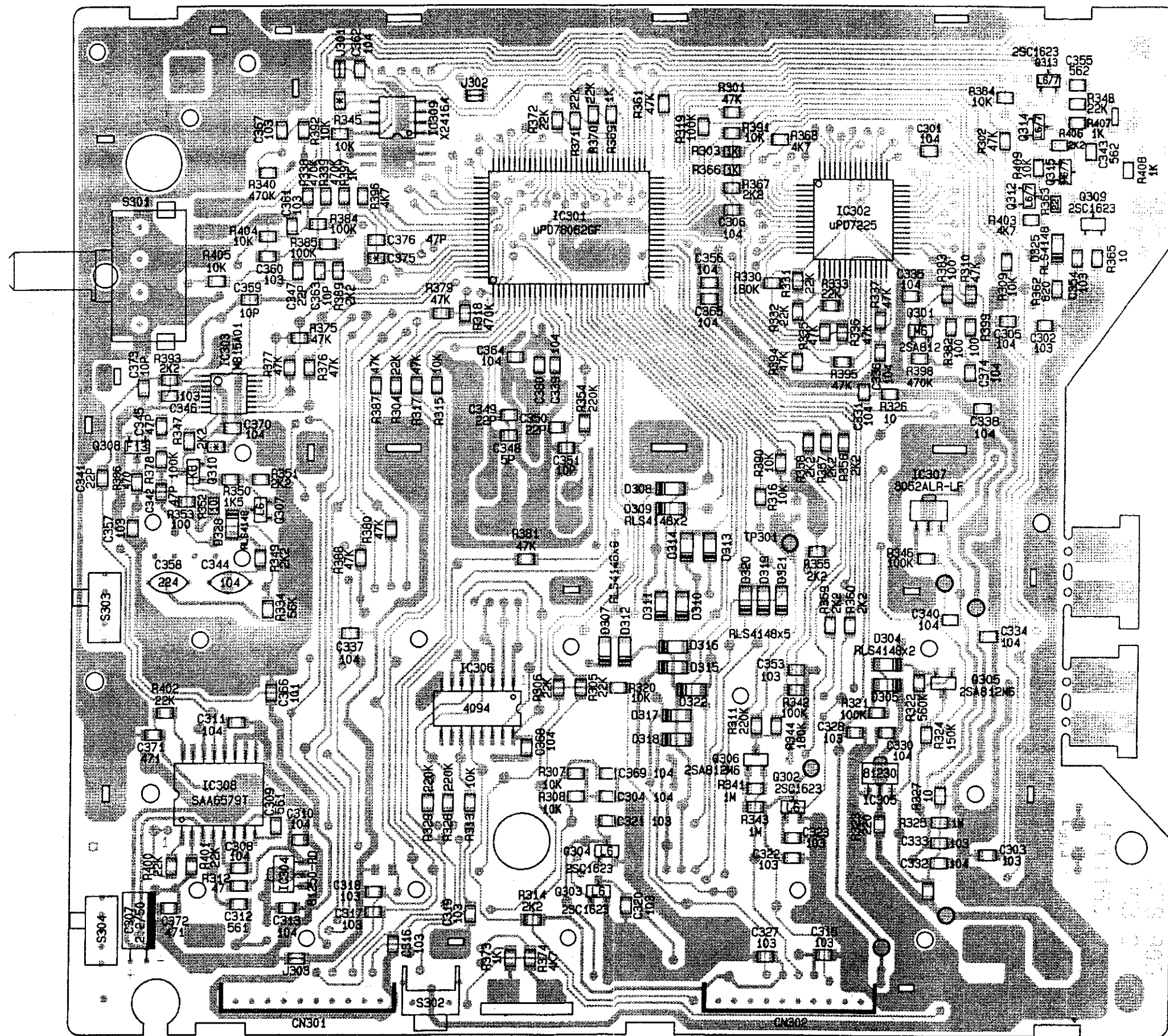


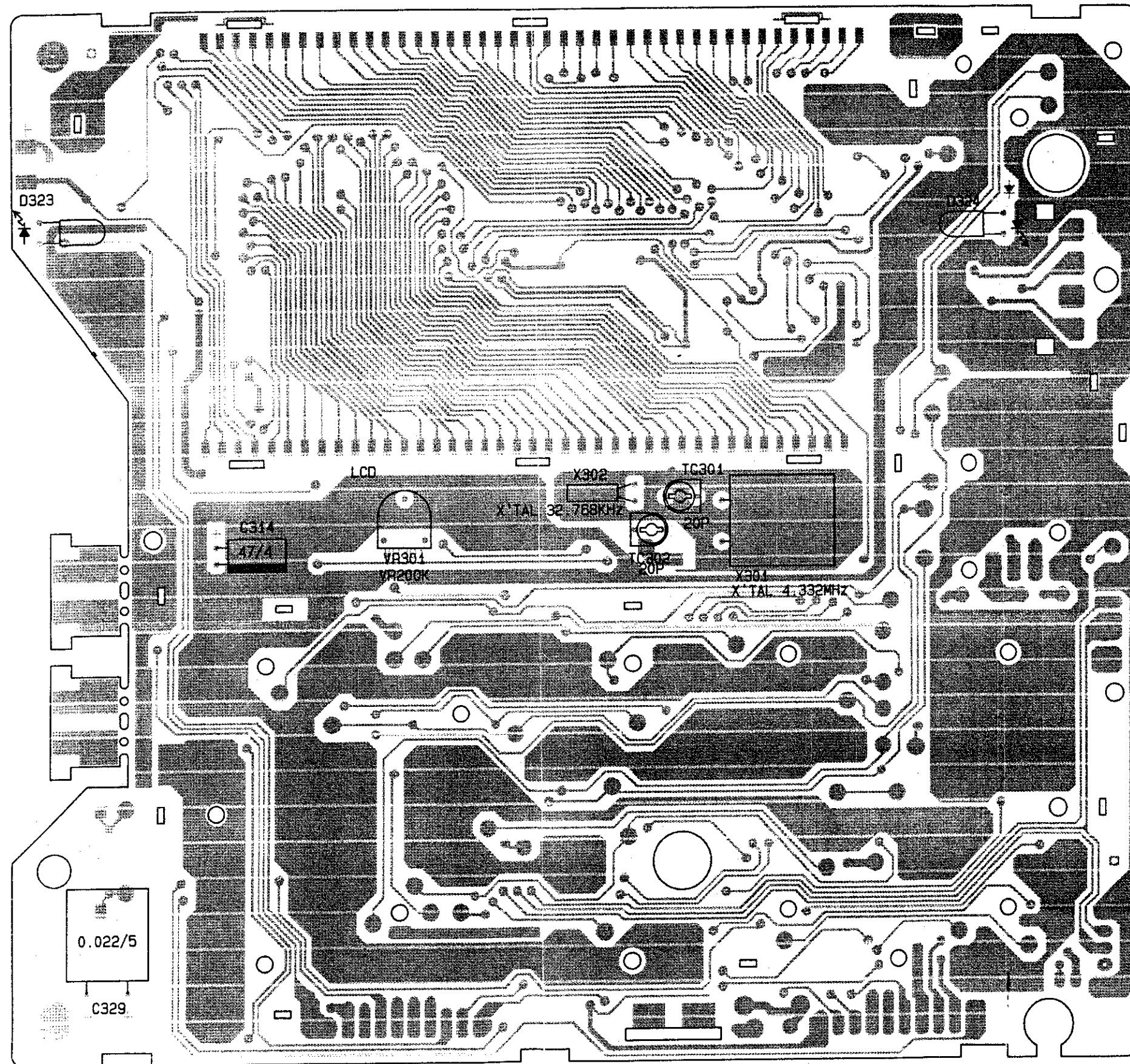


VALTAGE WINDOW DETECTOR PCB
DATE: 1996.5.31

151144-1

1511600





SIEMENS

M63

CE

SERVICE-INFORMATION

Consumer Electronics

Nr. 41

Hochstraße 17

81669 München

Datum 18.04.97

41_97.DOC

Audio-Kleingerät

Ergänzung zur Bedienungsanleitung Weltempfänger RK777G6

Hinweis:

Die RK777G6 Bedienungsanleitung, Mat-Nr. 53 1307, ist bei der Einstellung der Radio-Weckfunktion unvollständig.

Die korrekte Einstellung der Radio-Weckfunktion und viele zusätzliche Angaben sind in der RK777G6 Bedienungsanleitungs-Ergänzung, Mat-Nr. 53 1360, vorhanden.

Die Einstellung der RK7776 Radio-Weckfunktion ist wie folgt durchzuführen.

1. Gewünschten Sender, mit dem geweckt werden soll, einstellen.
2. Auf Taste Memory drücken.
3. Timer anwählen.
4. Die Weckzeit nach Gebrauchsanleitung einstellen.
5. Weckmodus einstellen.
6. Mit OK-Taste bestätigen.

Verteiler: KDB2SAS01D
KDB2SAS10D

Postanschrift:
Siemens-Electrogeräte GmbH
Kundendienst-Zentrale

Postfach 100250 · D-80076 München

Name
Schack

Tel: (089)
4590-2589
Vermittlung 4590-09

Fax: (089)
4590-2119
4590-2347

Siemens-Electrogeräte GmbH Kundendienst-Zentrale

Geschäftsführer: Manfred Seifert, Rudolf Sirch · Sitz: München · Registergericht: Amtsgericht München, HRB 55099